

# **OBL. OŚW. AW EATON: BASEN "DELFINEK", GRUDZIĄDZ - PARTER**

Partner kontaktowy:  
Numer zlecenia:  
Firma:  
Numer klienta:

Data: 21.03.2023  
Edytor:

Edytor  
Telefon  
faks  
e-Mail

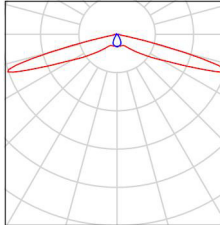
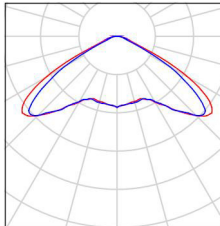
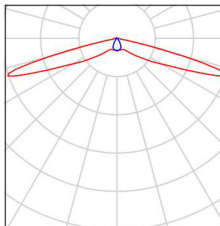
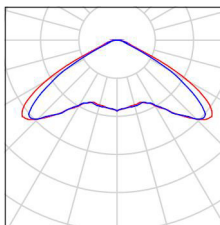
## Spis treści

### OBL. OŚW. AW EATON: BASEN "DELFINIEK", GRUDZIĄDZ - PARTER

Strona tytułowa projektu	1
Spis treści	2
Lista opraw	3
<b>Pomieszczenie 1.02</b>	
Podsumowanie	4
<b>Pomieszczenie 1.01</b>	
Podsumowanie	5
<b>Pomieszczenie 1.04</b>	
Podsumowanie	6
<b>Pomieszczenie 1.05</b>	
Podsumowanie	7
<b>Pomieszczenie 1.07</b>	
Podsumowanie	8
<b>Pomieszczenie 1.08</b>	
Podsumowanie	9
<b>Pomieszczenie 1.09</b>	
Podsumowanie	10
<b>Pomieszczenie 1.16</b>	
Podsumowanie	11
<b>Pomieszczenie 1.13</b>	
Podsumowanie	12
<b>Pomieszczenie 1.14</b>	
Podsumowanie	13
<b>Pomieszczenie 1.03</b>	
Podsumowanie	14
<b>Pomieszczenie 1.12</b>	
Podsumowanie	15
<b>Pomieszczenie 1.39</b>	
Podsumowanie	16
<b>Pomieszczenie 1.35</b>	
Podsumowanie	17
<b>Pomieszczenie 1.36</b>	
Podsumowanie	18
<b>Pomieszczenie 1.31</b>	
Podsumowanie	19
<b>Pomieszczenie 1.29</b>	
Podsumowanie	20
<b>Pomieszczenie 1.28 cz. 1</b>	
Podsumowanie	21
<b>Pomieszczenie 1.28 cz. 2</b>	
Podsumowanie	22
<b>Pomieszczenie 1.27 / 1.24</b>	
Podsumowanie	23
<b>Pomieszczenie 1.11</b>	
Podsumowanie	24
<b>Pomieszczenie 1.20</b>	
Podsumowanie	25
Powierzchnie obliczeniowe (zestawienie wyników)	26
<b>Pomieszczenie 1.21</b>	
Podsumowanie	27

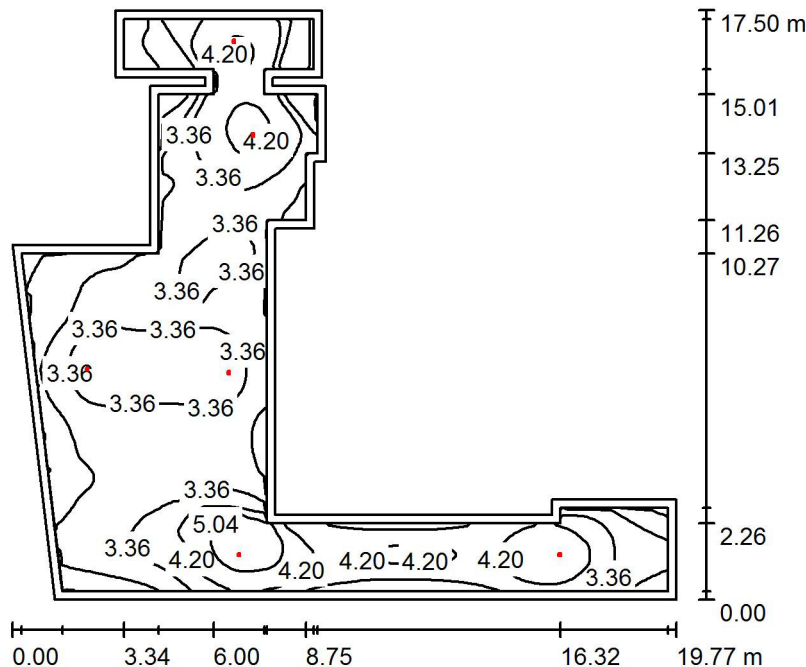
Edytor  
Telefon  
faks  
e-Mail

## OBL. OŚW. AW EATON: BASEN "DELFINEK", GRUDZIĄDZ - PARTER / Lista opraw

14 Ilość	<p>EATON RTM_200_SE_LB RTM_200_SE_LB            Numer artykułu: RTM_200_SE_LB            Strumień świetlny (Oprawa): 200 lm            Strumień świetlny (Lampy): 200 lm            Moc opraw: 2.0 W            Klasyfikacja oświetleń CIE: 100            Kod Flux CIE: 34 60 94 100 100            Wyposażenie: 1 x LED (Czynnik korekcyjny 1.000).</p>	<p>Ilustracje oświetleń znajdziesz w naszym katalogu oświetleń.</p>	
36 Ilość	<p>EATON RTM_200_SO_LB RTM_200_SO_LB            Numer artykułu: RTM_200_SO_LB            Strumień świetlny (Oprawa): 200 lm            Strumień świetlny (Lampy): 200 lm            Moc opraw: 2.0 W            Klasyfikacja oświetleń CIE: 100            Kod Flux CIE: 31 75 97 100 100            Wyposażenie: 1 x LED (Czynnik korekcyjny 1.000).</p>	<p>Ilustracje oświetleń znajdziesz w naszym katalogu oświetleń.</p>	
7 Ilość	<p>EATON RTM_400_SE_LB RTM_400_SE_LB            Numer artykułu: RTM_400_SE_LB            Strumień świetlny (Oprawa): 400 lm            Strumień świetlny (Lampy): 400 lm            Moc opraw: 2.0 W            Klasyfikacja oświetleń CIE: 100            Kod Flux CIE: 34 60 94 100 100            Wyposażenie: 1 x LED (Czynnik korekcyjny 1.000).</p>	<p>Ilustracje oświetleń znajdziesz w naszym katalogu oświetleń.</p>	
8 Ilość	<p>EATON RTM_400_SO_LB RTM_400_SO_LB            Numer artykułu: RTM_400_SO_LB            Strumień świetlny (Oprawa): 400 lm            Strumień świetlny (Lampy): 400 lm            Moc opraw: 2.0 W            Klasyfikacja oświetleń CIE: 100            Kod Flux CIE: 31 75 97 100 100            Wyposażenie: 1 x LED (Czynnik korekcyjny 1.000).</p>	<p>Ilustracje oświetleń znajdziesz w naszym katalogu oświetleń.</p>	

Edytor  
Telefon  
faks  
e-Mail

## Pomieszczenie 1.02 / Podsumowanie



Wysokość pomieszczenia: 3.300 m, Wysokość montażu: 3.300 m,  
Współczynnik konserwacji: 0.77

Wartości Lux, Skala 1:225

Powierzchnia	$\rho$ [%]	$E_m$ [lx]	$E_{min}$ [lx]	$E_{max}$ [lx]	$E_{min} / E_m$
Płaszczyzna pracy	/	3.30	1.40	5.60	0.424
Podłoga	0	3.15	1.03	5.63	0.326
Sufit	0	0.01	0.00	1.93	0.001
Ściany (22)	0	1.67	0.01	30	/

### Płaszczyzna pracy:

Wysokość: 0.020 m  
Siatka: 128 x 128 Punkty  
Margines: 0.250 m

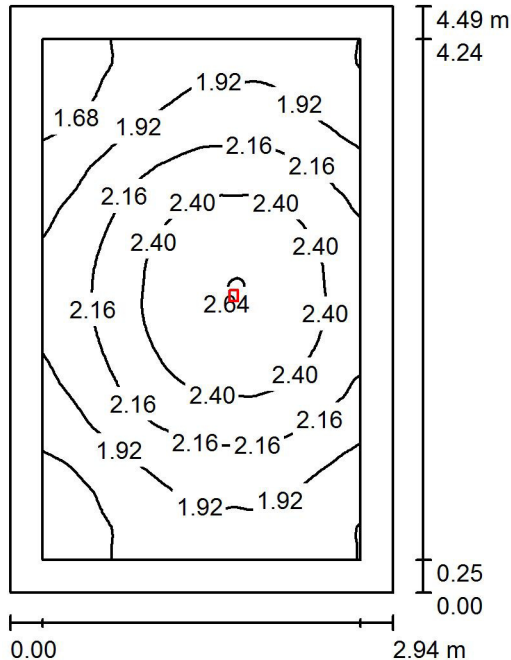
### Wykaz opraw

Nr.	Ilość	Etykieta (Czynnik korekcyjny)	$\Phi$ (Oprawa) [lm]	$\Phi$ (Lampy) [lm]	P [W]
1	2	EATON RTM_200_SE_LB RTM_200_SE_LB (1.000)	200	200	2.0
2	4	EATON RTM_200_SO_LB RTM_200_SO_LB (1.000)	200	200	2.0
W sumie:			1200	1200	12.0

Specyfikacja mocy przyłączeniowej:  $0.08 \text{ W/m}^2 = 2.54 \text{ W/m}^2/100 \text{ lx}$  (Powierzchnia podstawowa:  $143.43 \text{ m}^2$ )

Edytor  
Telefon  
faks  
e-Mail

## Pomieszczenie 1.01 / Podsumowanie



Wysokość pomieszczenia: 3.300 m, Wysokość montażu: 3.300 m,  
Współczynnik konserwacji: 0.77

Wartości Lux, Skala 1:58

Powierzchnia	$\rho$ [%]	$E_m$ [lx]	$E_{min}$ [lx]	$E_{max}$ [lx]	$E_{min} / E_m$
Płaszczyzna pracy	/	2.09	1.49	2.69	0.716
Podłoga	0	1.98	1.40	2.65	0.708
Sufit	0	0.02	0.00	3.58	0.000
Ściany (4)	0	2.61	0.02	17	/

### Płaszczyzna pracy:

Wysokość: 0.020 m  
Siatka: 64 x 64 Punkty  
Margines: 0.250 m

### UGR

Lewa ściana 28  
Dolna ściana 28  
(CIE, SHR = 0.25.)

Wzdłuż-

W poprzek

do osi oświetlenia  
28 27  
28 27

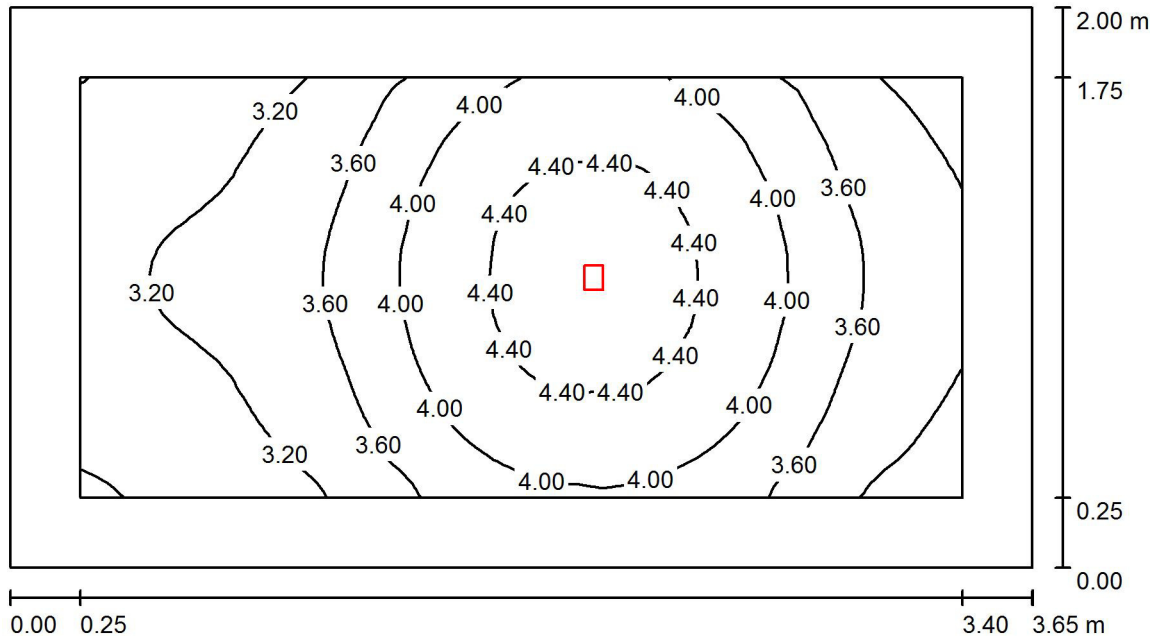
### Wykaz opraw

Nr.	Ilość	Etykieta (Czynnik korekcyjny)	$\Phi$ (Oprawa) [lm]	$\Phi$ (Lampy) [lm]	P [W]
1	1	EATON RTM_200_SO_LB RTM_200_SO_LB (1.000)	200	200	2.0
W sumie:			200	200	2.0

Specyfikacja mocy przyłączeniowej:  $0.15 \text{ W/m}^2 = 7.27 \text{ W/m}^2/100 \text{ lx}$  (Powierzchnia podstawowa:  $13.18 \text{ m}^2$ )

Edytor  
Telefon  
faks  
e-Mail

## Pomieszczenie 1.04 / Podsumowanie



Wysokość pomieszczenia: 2.500 m, Wysokość montażu: 2.500 m,  
Współczynnik konserwacji: 0.77

Wartości Lux, Skala 1:27

Powierzchnia	$\rho$ [%]	$E_m$ [lx]	$E_{min}$ [lx]	$E_{max}$ [lx]	$E_{min} / E_m$
Płaszczyzna pracy	/	3.72	2.73	4.71	0.735
Podłoga	0	3.46	2.32	4.65	0.670
Sufit	0	0.03	0.00	3.02	0.000
Ściany (4)	0	4.55	0.03	27	/

### Płaszczyzna pracy:

Wysokość: 0.020 m  
Siatka: 64 x 32 Punkty  
Margines: 0.250 m

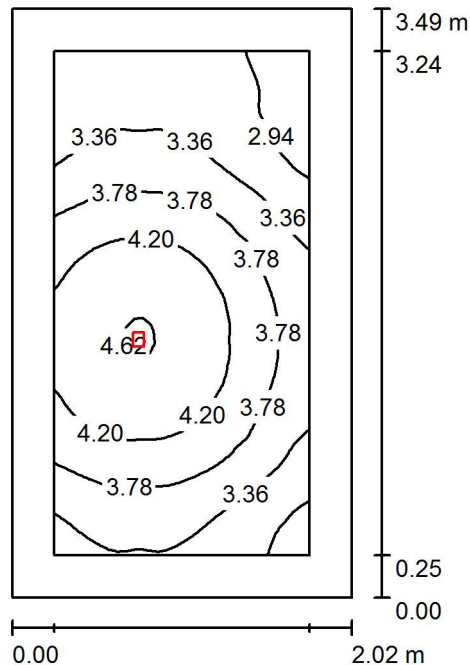
### Wykaz opraw

Nr.	Ilość	Etykieta (Czynnik korekcyjny)	$\Phi$ (Oprawa) [lm]	$\Phi$ (Lampy) [lm]	P [W]
1	1	EATON RTM_200_SO_LB RTM_200_SO_LB (1.000)	200	200	2.0
W sumie:			200	200	2.0

Specyfikacja mocy przyłączeniowej:  $0.27 \text{ W/m}^2 = 7.38 \text{ W/m}^2/100 \text{ lx}$  (Powierzchnia podstawowa:  $7.29 \text{ m}^2$ )

Edytor  
Telefon  
faks  
e-Mail

## Pomieszczenie 1.05 / Podsumowanie



Wysokość pomieszczenia: 2.500 m, Wysokość montażu: 2.500 m,  
Współczynnik konserwacji: 0.77

Wartości Lux, Skala 1:45

Powierzchnia	$\rho$ [%]	$E_m$ [lx]	$E_{min}$ [lx]	$E_{max}$ [lx]	$E_{min} / E_m$
Płaszczyzna pracy	/	3.71	2.64	4.73	0.712
Podłoga	0	3.47	2.41	4.63	0.694
Sufit	0	0.03	0.00	3.79	0.000
Ściany (4)	0	4.69	0.02	44	/

### Płaszczyzna pracy:

Wysokość: 0.020 m  
Siatka: 32 x 64 Punkty  
Margines: 0.250 m

### UGR

Wzdłuż- W poprzek do osi oświetlenia  
Lewa ściana 28 27  
Dolna ściana 29 27  
(CIE, SHR = 0.25.)

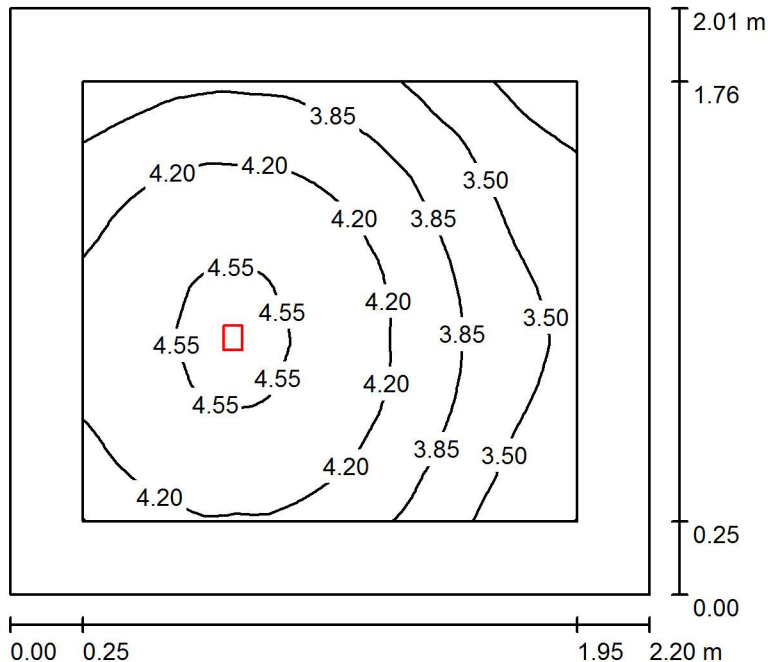
### Wykaz opraw

Nr.	Ilość	Etykieta (Czynnik korekcyjny)	$\Phi$ (Oprawa) [lm]	$\Phi$ (Lampy) [lm]	P [W]
1	1	EATON RTM_200_SO_LB RTM_200_SO_LB (1.000)	200	200	2.0
W sumie:			200	200	2.0

Specyfikacja mocy przyłączeniowej:  $0.28 \text{ W/m}^2 = 7.64 \text{ W/m}^2/100 \text{ lx}$  (Powierzchnia podstawowa:  $7.06 \text{ m}^2$ )

Edytor  
Telefon  
faks  
e-Mail

## Pomieszczenie 1.07 / Podsumowanie



Wysokość pomieszczenia: 2.500 m, Wysokość montażu: 2.500 m,  
Współczynnik konserwacji: 0.77

Wartości Lux, Skala 1:26

Powierzchnia	$\rho$ [%]	$E_m$ [lx]	$E_{min}$ [lx]	$E_{max}$ [lx]	$E_{min} / E_m$
Płaszczyzna pracy	/	4.02	2.95	4.71	0.734
Podłoga	0	3.73	2.55	4.60	0.683
Sufit	0	0.05	0.00	3.21	0.000
Ściany (4)	0	6.52	0.06	42	/

### Płaszczyzna pracy:

Wysokość: 0.020 m  
Siatka: 32 x 32 Punkty  
Margines: 0.250 m

### Wykaz opraw

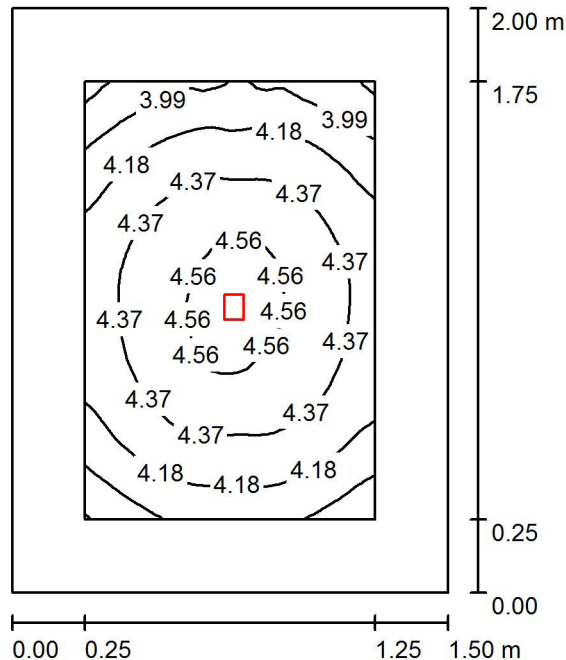
Nr.	Ilość	Etykieta (Czynnik korekcyjny)	$\Phi$ (Oprawa) [lm]	$\Phi$ (Lampy) [lm]	P [W]
1	1	EATON RTM_200_SO_LB RTM_200_SO_LB (1.000)	200	200	2.0
W sumie:			200	200	2.0

Specyfikacja mocy przyłączeniowej:  $0.45 \text{ W/m}^2 = 11.26 \text{ W/m}^2/100 \text{ lx}$  (Powierzchnia podstawowa:  $4.42 \text{ m}^2$ )



Edytor  
Telefon  
faks  
e-Mail

## Pomieszczenie 1.08 / Podsumowanie



Wysokość pomieszczenia: 2.500 m, Wysokość montażu: 2.500 m,  
Współczynnik konserwacji: 0.77

Wartości Lux, Skala 1:26

Powierzchnia	$\rho$ [%]	$E_m$ [lx]	$E_{min}$ [lx]	$E_{max}$ [lx]	$E_{min} / E_m$
Płaszczyzna pracy	/	4.29	3.74	4.68	0.870
Podłoga	0	3.98	3.11	4.64	0.783
Sufit	0	0.06	0.00	3.34	0.000
Ściany (4)	0	8.10	0.11	46	/

### Płaszczyzna pracy:

Wysokość: 0.020 m  
Siatka: 32 x 32 Punkty  
Margines: 0.250 m

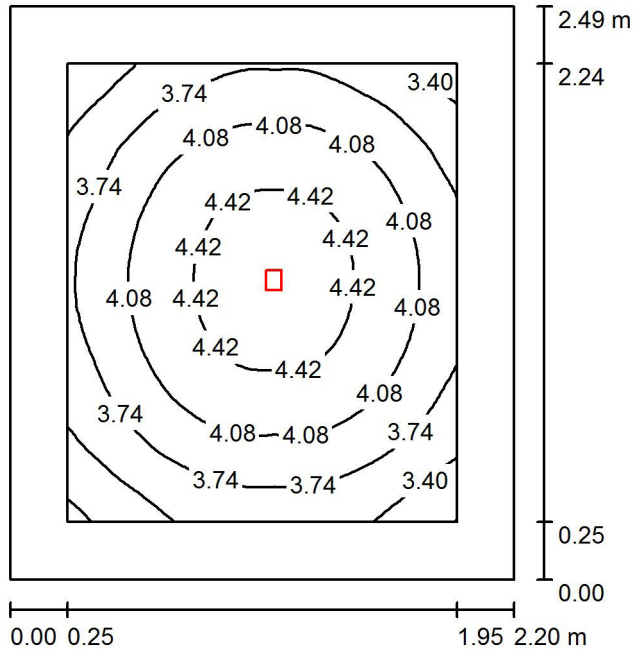
### Wykaz opraw

Nr.	Ilość	Etykieta (Czynnik korekcyjny)	$\Phi$ (Oprawa) [lm]	$\Phi$ (Lampy) [lm]	P [W]
1	1	EATON RTM_200_SO_LB RTM_200_SO_LB (1.000)	200	200	2.0
W sumie:			200	200	2.0

Specyfikacja mocy przyłączeniowej:  $0.67 \text{ W/m}^2 = 15.49 \text{ W/m}^2/100 \text{ lx}$  (Powierzchnia podstawowa:  $3.01 \text{ m}^2$ )

Edytor  
Telefon  
faks  
e-Mail

## Pomieszczenie 1.09 / Podsumowanie



Wysokość pomieszczenia: 2.500 m, Wysokość montażu: 2.500 m,  
Współczynnik konserwacji: 0.77

Wartości Lux, Skala 1:33

Powierzchnia	$\rho$ [%]	$E_m$ [lx]	$E_{min}$ [lx]	$E_{max}$ [lx]	$E_{min} / E_m$
Płaszczyzna pracy	/	3.98	2.99	4.68	0.751
Podłoga	0	3.66	2.61	4.62	0.714
Sufit	0	0.04	0.00	3.36	0.000
Ściany (4)	0	5.70	0.07	23	/

### Płaszczyzna pracy:

Wysokość: 0.020 m  
Siatka: 32 x 32 Punkty  
Margines: 0.250 m

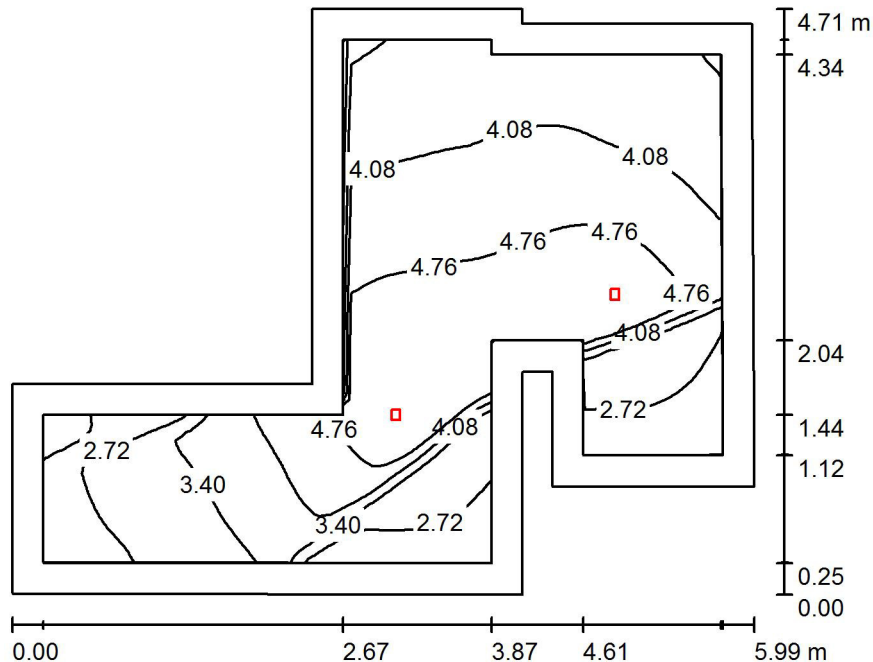
### Wykaz opraw

Nr.	Ilość	Etykieta (Czynnik korekcyjny)	$\Phi$ (Oprawa) [lm]	$\Phi$ (Lampy) [lm]	P [W]
1	1	EATON RTM_200_SO_LB RTM_200_SO_LB (1.000)	200	200	2.0
W sumie:			200	200	2.0

Specyfikacja mocy przyłączeniowej:  $0.36 \text{ W/m}^2 = 9.16 \text{ W/m}^2/100 \text{ lx}$  (Powierzchnia podstawowa:  $5.49 \text{ m}^2$ )

Edytor  
Telefon  
faks  
e-Mail

## Pomieszczenie 1.16 / Podsumowanie



Wysokość pomieszczenia: 3.000 m, Wysokość montażu: 3.000 m,  
Współczynnik konserwacji: 0.77

Wartości Lux, Skala 1:61

Powierzchnia	$\rho$ [%]	$E_m$ [lx]	$E_{min}$ [lx]	$E_{max}$ [lx]	$E_{min} / E_m$
Płaszczyzna pracy	/	3.91	1.86	5.28	0.475
Podłoga	0	3.61	1.71	5.23	0.474
Sufit	0	0.02	0.00	3.77	0.012
Ściany (12)	0	3.44	0.00	47	/

### Płaszczyzna pracy:

Wysokość: 0.020 m  
Siatka: 64 x 64 Punkty  
Margines: 0.250 m

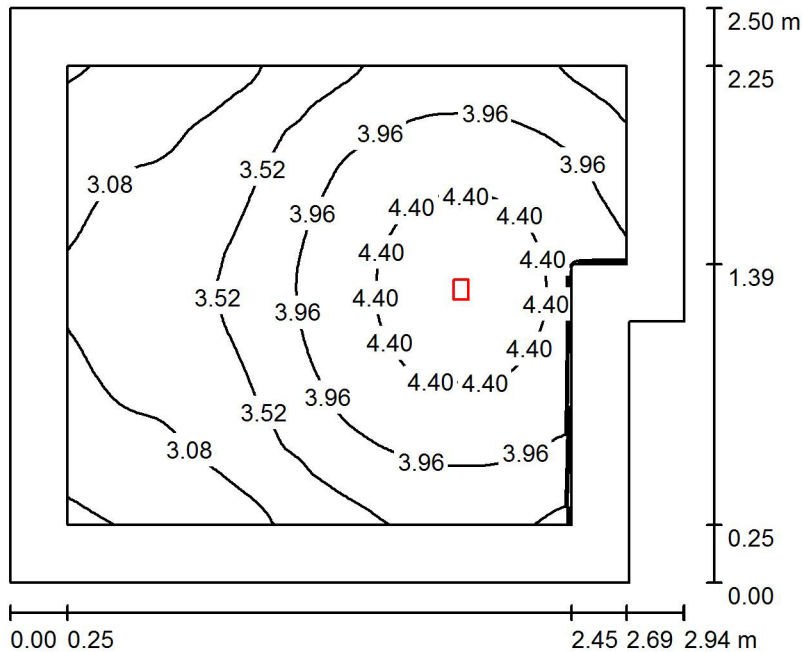
### Wykaz opraw

Nr.	Ilość	Etykieta (Czynnik korekcyjny)	$\Phi$ (Oprawa) [lm]	$\Phi$ (Lampy) [lm]	P [W]
1	2	EATON RTM_200_SO_LB RTM_200_SO_LB (1.000)	200	200	2.0
			W sumie: 400	W sumie: 400	4.0

Specyfikacja mocy przyłączeniowej:  $0.21 \text{ W/m}^2 = 5.44 \text{ W/m}^2/100 \text{ lx}$  (Powierzchnia podstawowa:  $18.79 \text{ m}^2$ )

Edytor  
Telefon  
faks  
e-Mail

## Pomieszczenie 1.13 / Podsumowanie



Wysokość pomieszczenia: 2.500 m, Wysokość montażu: 2.500 m,  
Współczynnik konserwacji: 0.77

Wartości Lux, Skala 1:33

Powierzchnia	$\rho$ [%]	$E_m$ [lx]	$E_{min}$ [lx]	$E_{max}$ [lx]	$E_{min} / E_m$
Płaszczyzna pracy	/	3.70	2.54	4.73	0.687
Podłoga	0	3.45	2.20	4.66	0.638
Sufit	0	0.03	0.00	3.75	0.000
Ściany (6)	0	4.76	0.04	42	/

### Płaszczyzna pracy:

Wysokość: 0.020 m  
Siatka: 64 x 64 Punkty  
Margines: 0.250 m

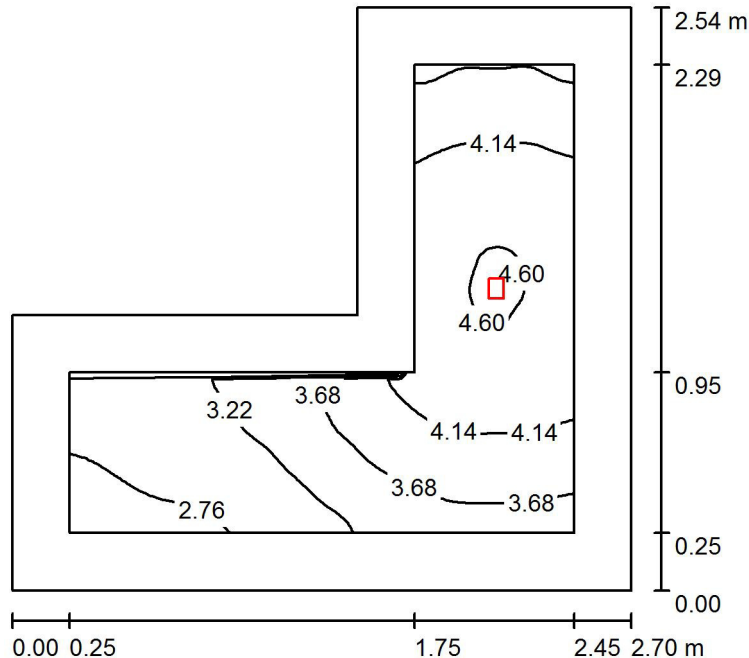
### Wykaz opraw

Nr.	Ilość	Etykieta (Czynnik korekcyjny)	$\Phi$ (Oprawa) [lm]	$\Phi$ (Lampy) [lm]	P [W]
1	1	EATON RTM_200_SO_LB RTM_200_SO_LB (1.000)	200	200	2.0
W sumie:			200	200	2.0

Specyfikacja mocy przyłączeniowej:  $0.28 \text{ W/m}^2 = 7.64 \text{ W/m}^2/100 \text{ lx}$  (Powierzchnia podstawowa:  $7.08 \text{ m}^2$ )

Edytor  
Telefon  
faks  
e-Mail

## Pomieszczenie 1.14 / Podsumowanie



Wysokość pomieszczenia: 2.500 m, Wysokość montażu: 2.500 m,  
Współczynnik konserwacji: 0.77

Wartości Lux, Skala 1:33

Powierzchnia	$\rho$ [%]	$E_m$ [lx]	$E_{min}$ [lx]	$E_{max}$ [lx]	$E_{min} / E_m$
Płaszczyzna pracy	/	3.76	2.41	4.70	0.641
Podłoga	0	3.42	0.00	4.61	0.000
Sufit	0	0.04	0.00	3.80	0.000
Ściany (6)	0	5.24	0.00	71	/

### Płaszczyzna pracy:

Wysokość: 0.020 m  
Siatka: 64 x 64 Punkty  
Margines: 0.250 m

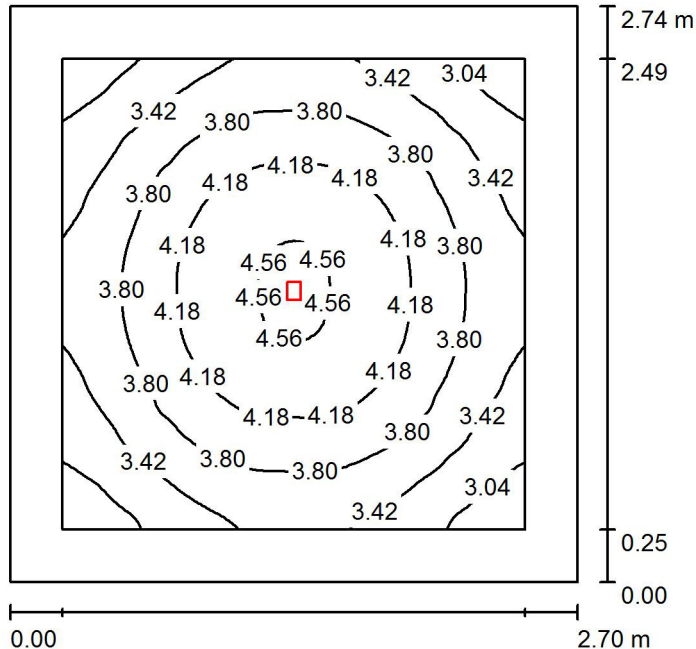
### Wykaz opraw

Nr.	Ilość	Etykieta (Czynnik korekcyjny)	$\Phi$ (Oprawa) [lm]	$\Phi$ (Lampy) [lm]	P [W]
1	1	EATON RTM_200_SO_LB RTM_200_SO_LB (1.000)	200	200	2.0
W sumie:			200	200	2.0

Specyfikacja mocy przyłączeniowej:  $0.41 \text{ W/m}^2 = 10.98 \text{ W/m}^2/100 \text{ lx}$  (Powierzchnia podstawowa:  $4.84 \text{ m}^2$ )

Edytor  
Telefon  
faks  
e-Mail

## Pomieszczenie 1.03 / Podsumowanie



Wysokość pomieszczenia: 2.500 m, Wysokość montażu: 2.500 m,  
Współczynnik konserwacji: 0.77

Wartości Lux, Skala 1:36

Powierzchnia	$\rho$ [%]	$E_m$ [lx]	$E_{min}$ [lx]	$E_{max}$ [lx]	$E_{min} / E_m$
Płaszczyzna pracy	/	3.77	2.75	4.63	0.729
Podłoga	0	3.48	2.48	4.55	0.711
Sufit	0	0.03	0.00	3.80	0.000
Ściany (4)	0	4.71	0.07	14	/

### Płaszczyzna pracy:

Wysokość: 0.020 m  
Siatka: 64 x 64 Punkty  
Margines: 0.250 m

### UGR

Wzdłuż- W poprzek do osi oświetlenia  
Lewa ściana 28 27  
Dolna ściana 28 27  
(CIE, SHR = 0.25.)

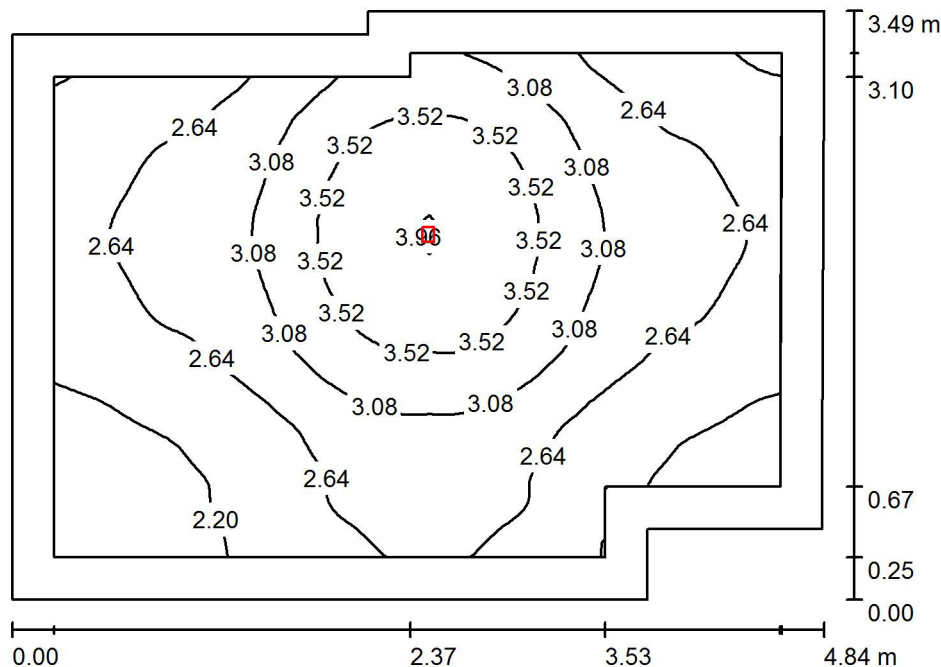
### Wykaz opraw

Nr.	Ilość	Etykieta (Czynnik korekcyjny)	$\Phi$ (Oprawa) [lm]	$\Phi$ (Lampy) [lm]	P [W]
1	1	EATON RTM_200_SO_LB RTM_200_SO_LB (1.000)	200	200	2.0
			W sumie: 200	W sumie: 200	2.0

Specyfikacja mocy przyłączeniowej:  $0.27 \text{ W/m}^2 = 7.17 \text{ W/m}^2/100 \text{ lx}$  (Powierzchnia podstawowa:  $7.40 \text{ m}^2$ )

Edytor  
Telefon  
faks  
e-Mail

## Pomieszczenie 1.12 / Podsumowanie



Wysokość pomieszczenia: 2.700 m, Wysokość montażu: 2.700 m,  
Współczynnik konserwacji: 0.77

Wartości Lux, Skala 1:45

Powierzchnia	$\rho$ [%]	$E_m$ [lx]	$E_{min}$ [lx]	$E_{max}$ [lx]	$E_{min} / E_m$
Płaszczyzna pracy	/	2.82	1.79	4.01	0.634
Podłoga	0	2.66	1.68	3.98	0.629
Sufit	0	0.01	0.00	3.35	0.000
Ściany (8)	0	2.47	0.02	18	/

### Płaszczyzna pracy:

Wysokość: 0.020 m  
Siatka: 64 x 64 Punkty  
Margines: 0.250 m

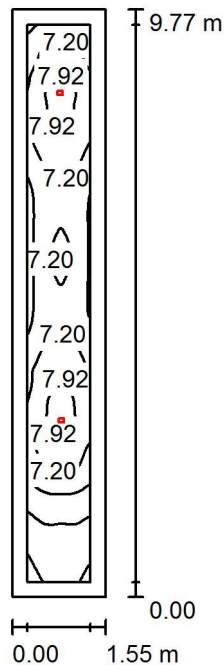
### Wykaz opraw

Nr.	Ilość	Etykieta (Czynnik korekcyjny)	$\Phi$ (Oprawa) [lm]	$\Phi$ (Lampy) [lm]	P [W]
1	1	EATON RTM_200_SO_LB RTM_200_SO_LB (1.000)	200	200	2.0
W sumie:			200	200	2.0

Specyfikacja mocy przyłączeniowej:  $0.12 \text{ W/m}^2 = 4.39 \text{ W/m}^2/100 \text{ lx}$  (Powierzchnia podstawowa:  $16.13 \text{ m}^2$ )

Edytor  
Telefon  
faks  
e-Mail

## Pomieszczenie 1.39 / Podsumowanie



Wysokość pomieszczenia: 2.700 m, Wysokość montażu: 2.700 m,  
Współczynnik konserwacji: 0.77

Wartości Lux, Skala 1:126

Powierzchnia	$\rho$ [%]	$E_m$ [lx]	$E_{min}$ [lx]	$E_{max}$ [lx]	$E_{min} / E_m$
Płaszczyzna pracy	/	6.98	4.63	8.21	0.664
Podłoga	0	6.56	3.74	8.19	0.571
Sufit	0	0.02	0.00	2.51	0.004
Ściany (4)	0	3.41	0.02	163	/

### Płaszczyzna pracy:

Wysokość: 0.020 m  
Siatka: 32 x 128 Punkty  
Margines: 0.250 m

### Wykaz opraw

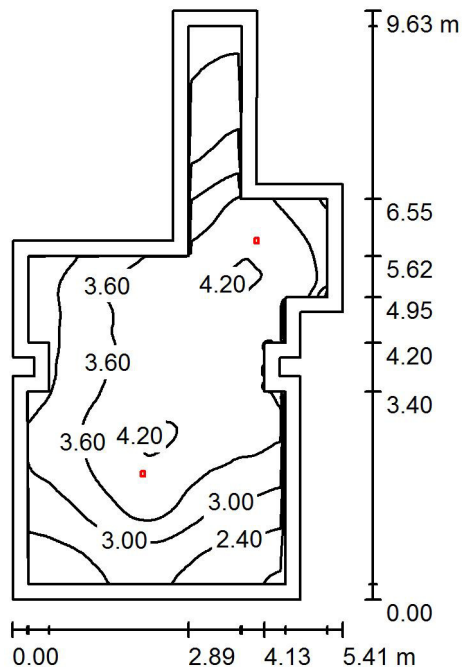
Nr.	Ilość	Etykieta (Czynnik korekcyjny)	$\Phi$ (Oprawa) [lm]	$\Phi$ (Lampy) [lm]	P [W]
1	2	EATON RTM_200_SE_LB RTM_200_SE_LB (1.000)	200	200	2.0
W sumie:			400	400	4.0

Specyfikacja mocy przyłączeniowej:  $0.26 \text{ W/m}^2 = 3.78 \text{ W/m}^2/100 \text{ lx}$  (Powierzchnia podstawowa:  $15.15 \text{ m}^2$ )



Edytor  
Telefon  
faks  
e-Mail

## Pomieszczenie 1.35 / Podsumowanie



Wysokość pomieszczenia: 3.000 m, Wysokość montażu: 3.000 m,  
Współczynnik konserwacji: 0.77

Wartości Lux, Skala 1:124

Powierzchnia	$\rho$ [%]	$E_m$ [lx]	$E_{min}$ [lx]	$E_{max}$ [lx]	$E_{min} / E_m$
Płaszczyzna pracy	/	3.31	1.23	4.25	0.370
Podłoga	0	3.09	0.49	4.21	0.159
Sufit	0	0.01	0.00	3.47	0.004
Ściany (18)	0	2.12	0.00	29	/

### Płaszczyzna pracy:

Wysokość: 0.020 m  
Siatka: 64 x 128 Punkty  
Margines: 0.250 m

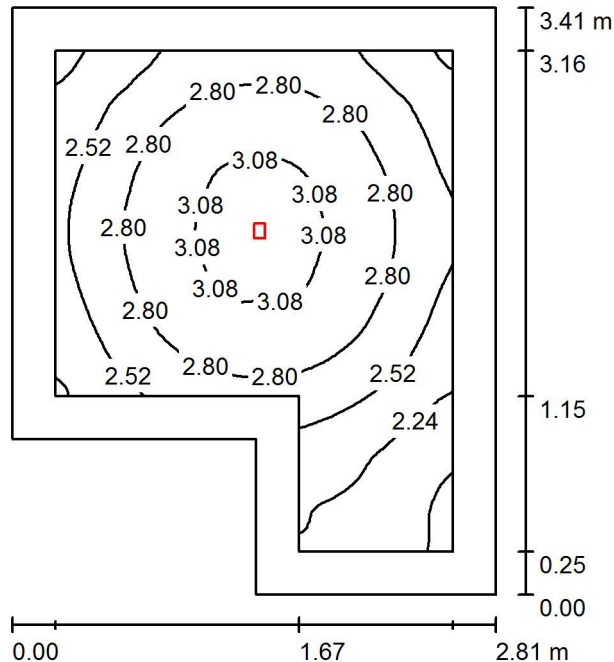
### Wykaz opraw

Nr.	Ilość	Etykieta (Czynnik korekcyjny)	$\Phi$ (Oprawa) [lm]	$\Phi$ (Lampy) [lm]	P [W]
1	2	EATON RTM_200_SO_LB RTM_200_SO_LB (1.000)	200	200	2.0
W sumie:			400	400	4.0

Specyfikacja mocy przyłączeniowej:  $0.12 \text{ W/m}^2 = 3.49 \text{ W/m}^2/100 \text{ lx}$  (Powierzchnia podstawowa:  $34.65 \text{ m}^2$ )

Edytor  
Telefon  
faks  
e-Mail

## Pomieszczenie 1.36 / Podsumowanie



Wysokość pomieszczenia: 3.000 m, Wysokość montażu: 3.000 m,  
Współczynnik konserwacji: 0.77

Wartości Lux, Skala 1:44

Powierzchnia	$\rho$ [%]	$E_m$ [lx]	$E_{min}$ [lx]	$E_{max}$ [lx]	$E_{min} / E_m$
Płaszczyzna pracy	/	2.68	1.88	3.27	0.700
Podłoga	0	2.50	1.75	3.20	0.699
Sufit	0	0.03	0.00	3.45	0.000
Ściany (6)	0	3.56	0.00	17	/

### Płaszczyzna pracy:

Wysokość: 0.020 m  
Siatka: 64 x 64 Punkty  
Margines: 0.250 m

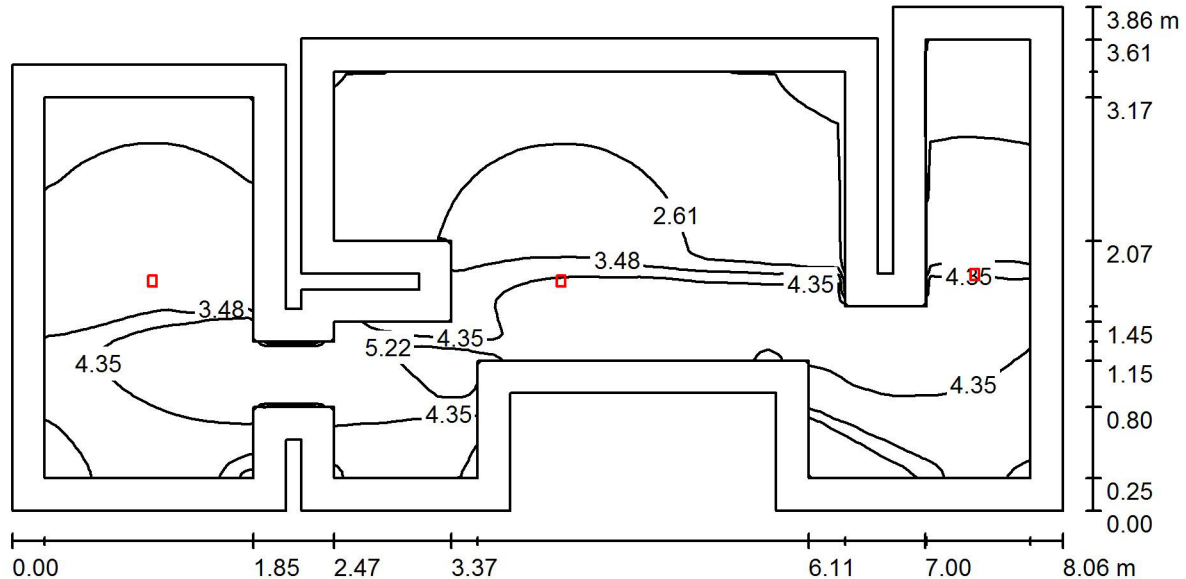
### Wykaz opraw

Nr.	Ilość	Etykieta (Czynnik korekcyjny)	$\Phi$ (Oprawa) [lm]	$\Phi$ (Lampy) [lm]	P [W]
1	1	EATON RTM_200_SO_LB RTM_200_SO_LB (1.000)	200	200	2.0
W sumie:			200	200	2.0

Specyfikacja mocy przyłączeniowej:  $0.24 \text{ W/m}^2 = 8.97 \text{ W/m}^2/100 \text{ lx}$  (Powierzchnia podstawowa:  $8.31 \text{ m}^2$ )

Edytor  
Telefon  
faks  
e-Mail

## Pomieszczenie 1.31 / Podsumowanie



Wysokość pomieszczenia: 3.000 m, Wysokość montażu: 3.000 m,  
Współczynnik konserwacji: 0.77

Wartości Lux, Skala 1:58

Powierzchnia	$\rho$ [%]	$E_m$ [lx]	$E_{min}$ [lx]	$E_{max}$ [lx]	$E_{min} / E_m$
Płaszczyzna pracy	/	3.34	1.58	5.93	0.473
Podłoga	0	3.11	0.24	6.12	0.076
Sufit	0	0.02	0.00	3.34	0.001
Ściany (24)	0	3.52	0.00	64	/

### Płaszczyzna pracy:

Wysokość: 0.020 m  
Siatka: 128 x 64 Punkty  
Margines: 0.250 m

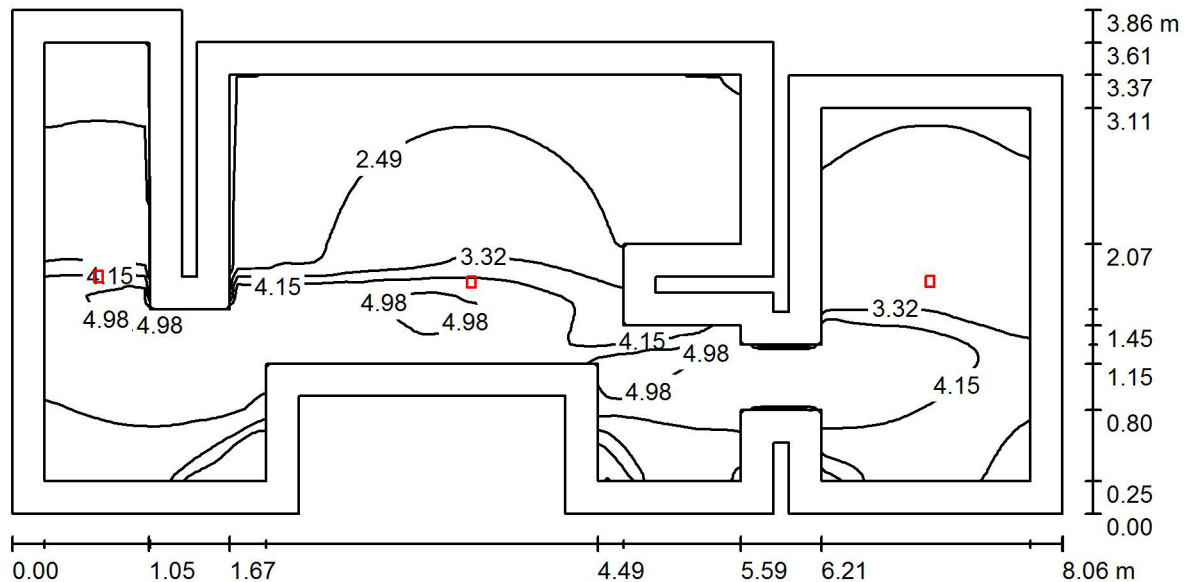
### Wykaz opraw

Nr.	Ilość	Etykieta (Czynnik korekcyjny)	$\Phi$ (Oprawa) [lm]	$\Phi$ (Lampy) [lm]	P [W]
1	3	EATON RTM_200_SO_LB RTM_200_SO_LB (1.000)	200	200	2.0
			W sumie: 600	W sumie: 600	6.0

Specyfikacja mocy przyłączeniowej:  $0.23 \text{ W/m}^2 = 6.77 \text{ W/m}^2/100 \text{ lx}$  (Powierzchnia podstawowa:  $26.57 \text{ m}^2$ )

Edytor  
Telefon  
faks  
e-Mail

## Pomieszczenie 1.29 / Podsumowanie



Wysokość pomieszczenia: 3.000 m, Wysokość montażu: 3.000 m,  
Współczynnik konserwacji: 0.77

Wartości Lux, Skala 1:58

Powierzchnia	$\rho$ [%]	$E_m$ [lx]	$E_{min}$ [lx]	$E_{max}$ [lx]	$E_{min} / E_m$
Płaszczyzna pracy	/	3.33	1.51	5.64	0.455
Podłoga	0	3.10	0.35	5.93	0.114
Sufit	0	0.02	0.00	3.58	0.001
Ściany (24)	0	3.54	0.00	59	/

### Płaszczyzna pracy:

Wysokość: 0.020 m  
Siatka: 128 x 64 Punkty  
Margines: 0.250 m

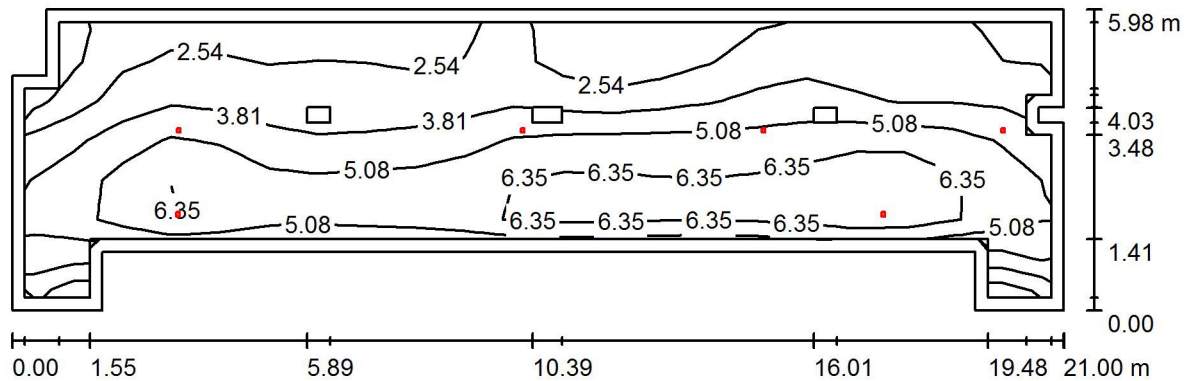
### Wykaz opraw

Nr.	Ilość	Etykieta (Czynnik korekcyjny)	$\Phi$ (Oprawa) [lm]	$\Phi$ (Lampy) [lm]	P [W]
1	3	EATON RTM_200_SO_LB RTM_200_SO_LB (1.000)	200	200	2.0
			W sumie: 600	W sumie: 600	6.0

Specyfikacja mocy przyłączeniowej:  $0.23 \text{ W/m}^2 = 6.82 \text{ W/m}^2/100 \text{ lx}$  (Powierzchnia podstawowa:  $26.44 \text{ m}^2$ )

Edytor  
Telefon  
faks  
e-Mail

### Pomieszczenie 1.28 cz. 1 / Podsumowanie



Wysokość pomieszczenia: 3.000 m, Wysokość montażu: 3.000 m,  
Współczynnik konserwacji: 0.77

Wartości Lux, Skala 1:151

Powierzchnia	$\rho$ [%]	$E_m$ [lx]	$E_{min}$ [lx]	$E_{max}$ [lx]	$E_{min} / E_m$
Płaszczyzna pracy	/	4.53	1.24	7.61	0.273
Podłoga	0	4.26	0.00	7.47	0.000
Sufit	0	0.01	0.00	3.78	0.002
Ściany (15)	0	2.60	0.00	43	/

#### Płaszczyzna pracy:

Wysokość: 0.020 m  
Siatka: 21 x 7 Punkty  
Margines: 0.250 m

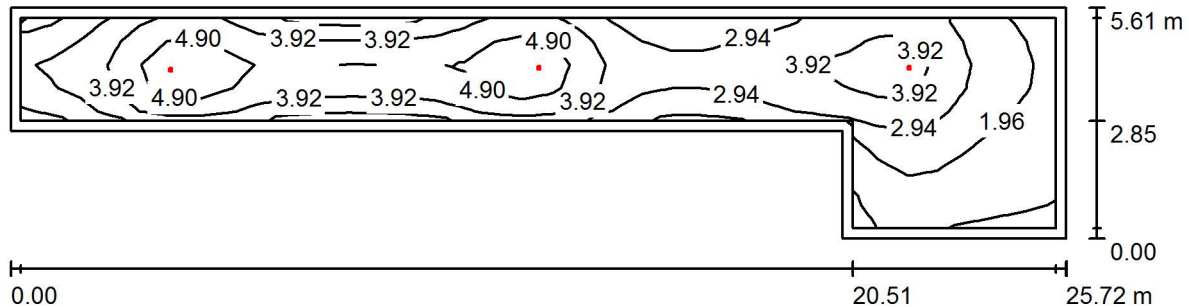
#### Wykaz opraw

Nr.	Ilość	Etykieta (Czynnik korekcyjny)	$\Phi$ (Oprawa) [lm]	$\Phi$ (Lampy) [lm]	P [W]
1	2	EATON RTM_200_SE_LB RTM_200_SE_LB (1.000)	200	200	2.0
2	4	EATON RTM_200_SO_LB RTM_200_SO_LB (1.000)	200	200	2.0
W sumie:			1200	1200	12.0

Specyfikacja mocy przyłączeniowej:  $0.12 \text{ W/m}^2 = 2.54 \text{ W/m}^2/100 \text{ lx}$  (Powierzchnia podstawowa:  $104.30 \text{ m}^2$ )

Edytor  
Telefon  
faks  
e-Mail

## Pomieszczenie 1.28 cz. 2 / Podsumowanie



Wysokość pomieszczenia: 3.000 m, Wysokość montażu: 3.000 m,  
Współczynnik konserwacji: 0.77

Wartości Lux, Skala 1:184

Powierzchnia	$\rho$ [%]	$E_m$ [lx]	$E_{min}$ [lx]	$E_{max}$ [lx]	$E_{min} / E_m$
Płasczyzna pracy	/	3.42	0.89	5.79	0.260
Podłoga	0	3.14	0.76	5.75	0.243
Sufit	0	0.01	0.00	3.21	0.003
Ściany (6)	0	0.93	0.01	21	/

### Płasczyzna pracy:

Wysokość: 0.020 m  
Siatka: 35 x 9 Punkty  
Margines: 0.250 m

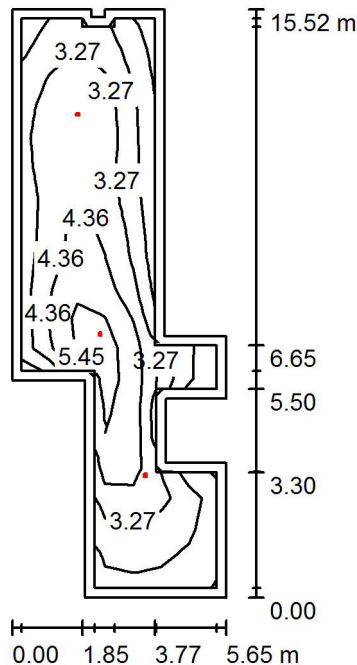
### Wykaz opraw

Nr.	Ilość	Etykieta (Czynnik korekcyjny)	$\Phi$ (Oprawa) [lm]	$\Phi$ (Lampy) [lm]	P [W]
1	2	EATON RTM_200_SE_LB RTM_200_SE_LB (1.000)	200	200	2.0
2	1	EATON RTM_200_SO_LB RTM_200_SO_LB (1.000)	200	200	2.0
			W sumie: 600	W sumie: 600	6.0

Specyfikacja mocy przyłączeniowej:  $0.07 \text{ W/m}^2 = 1.92 \text{ W/m}^2/100 \text{ lx}$  (Powierzchnia podstawowa:  $91.46 \text{ m}^2$ )

Edytor  
Telefon  
faks  
e-Mail

## Pomieszczenie 1.27 / 1.24 / Podsumowanie



Wysokość pomieszczenia: 3.000 m, Wysokość montażu: 3.000 m,  
Współczynnik konserwacji: 0.77

Wartości Lux, Skala 1:200

Powierzchnia	$\rho$ [%]	$E_m$ [lx]	$E_{min}$ [lx]	$E_{max}$ [lx]	$E_{min} / E_m$
Płaszczyzna pracy	/	3.55	0.76	6.23	0.215
Podłoga	0	3.32	0.00	6.26	0.000
Sufit	0	0.01	0.00	3.75	0.002
Ściany (16)	0	1.91	0.00	71	/

### Płaszczyzna pracy:

Wysokość: 0.020 m  
Siatka: 19 x 7 Punkty  
Margines: 0.250 m

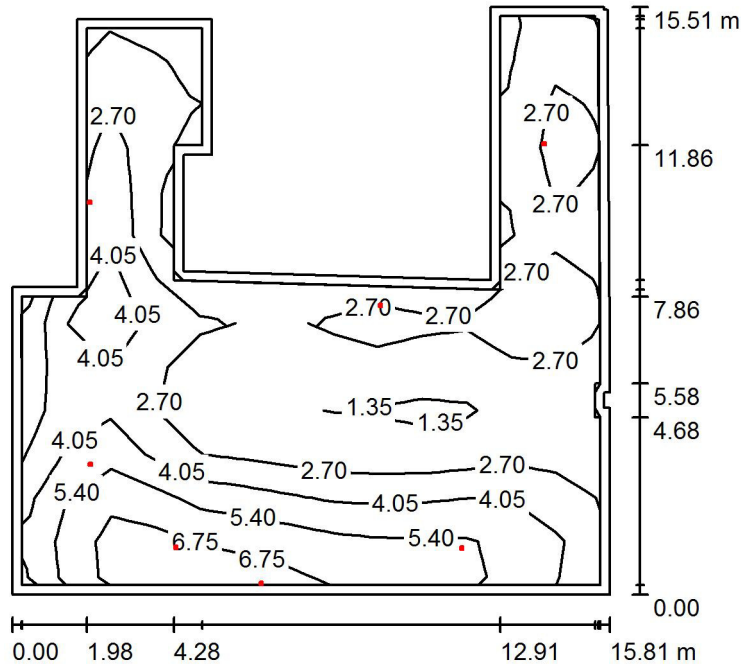
### Wykaz opraw

Nr.	Ilość	Etykieta (Czynnik korekcyjny)	$\Phi$ (Oprawa) [lm]	$\Phi$ (Lampy) [lm]	P [W]
1	1	EATON RTM_200_SE_LB RTM_200_SE_LB (1.000)	200	200	2.0
2	2	EATON RTM_200_SO_LB RTM_200_SO_LB (1.000)	200	200	2.0
			W sumie: 600	W sumie: 600	6.0

Specyfikacja mocy przyłączeniowej:  $0.10 \text{ W/m}^2 = 2.83 \text{ W/m}^2/100 \text{ lx}$  (Powierzchnia podstawowa:  $59.88 \text{ m}^2$ )

Edytor  
Telefon  
faks  
e-Mail

## Pomieszczenie 1.11 / Podsumowanie



Wysokość pomieszczenia: 3.300 m, Wysokość montażu: 3.300 m,  
Współczynnik konserwacji: 0.77

Wartości Lux, Skala 1:200

Powierzchnia	$\rho$ [%]	$E_m$ [lx]	$E_{min}$ [lx]	$E_{max}$ [lx]	$E_{min} / E_m$
Płaszczyzna pracy	/	3.41	0.93	7.67	0.272
Podłoga	0	3.26	0.87	7.66	0.267
Sufit	0	0.01	0.00	2.99	0.000
Ściany (18)	0	1.93	0.00	211	/

### Płaszczyzna pracy:

Wysokość: 0.020 m  
Siatka: 13 x 13 Punkty  
Margines: 0.250 m

### Wykaz opraw

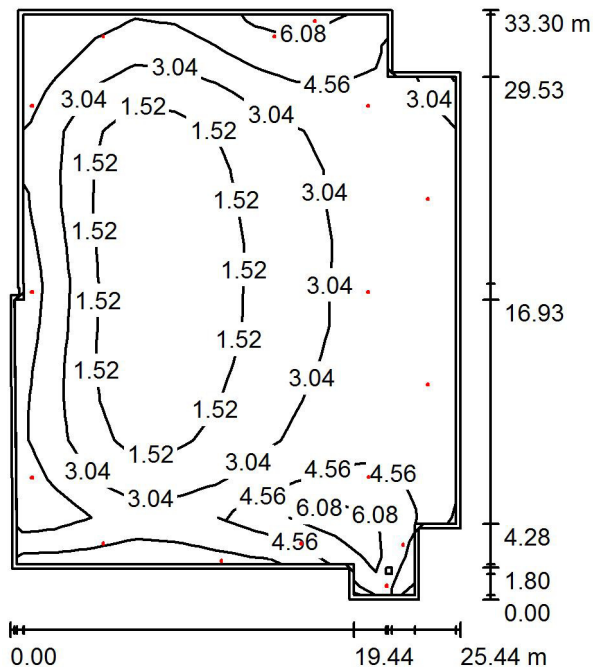
Nr.	Ilość	Etykieta (Czynnik korekcyjny)	$\Phi$ (Oprawa) [lm]	$\Phi$ (Lampy) [lm]	P [W]
1	5	EATON RTM_200_SE_LB RTM_200_SE_LB (1.000)	200	200	2.0
2	2	EATON RTM_200_SO_LB RTM_200_SO_LB (1.000)	200	200	2.0
W sumie:			1400	1400	14.0

Specyfikacja mocy przyłączeniowej:  $0.08 \text{ W/m}^2 = 2.33 \text{ W/m}^2/100 \text{ lx}$  (Powierzchnia podstawowa:  $176.04 \text{ m}^2$ )



Edytor  
Telefon  
faks  
e-Mail

## Pomieszczenie 1.20 / Podsumowanie



Wysokość pomieszczenia: 5.600 m, Współczynnik konserwacji: 0.77

Wartości Lux, Skala 1:428

Powierzchnia	$\rho$ [%]	$E_m$ [lx]	$E_{min}$ [lx]	$E_{max}$ [lx]	$E_{min} / E_m$
Płaszczyzna pracy	/	3.19	0.43	8.05	0.135
Podłoga	0	3.24	0.44	8.13	0.135
Sufit	0	0.01	0.00	6.17	0.009
Ściany (14)	0	3.37	0.02	239	/

### Płaszczyzna pracy:

Wysokość: 0.020 m  
Siatka: 15 x 11 Punkty  
Margines: 0.250 m

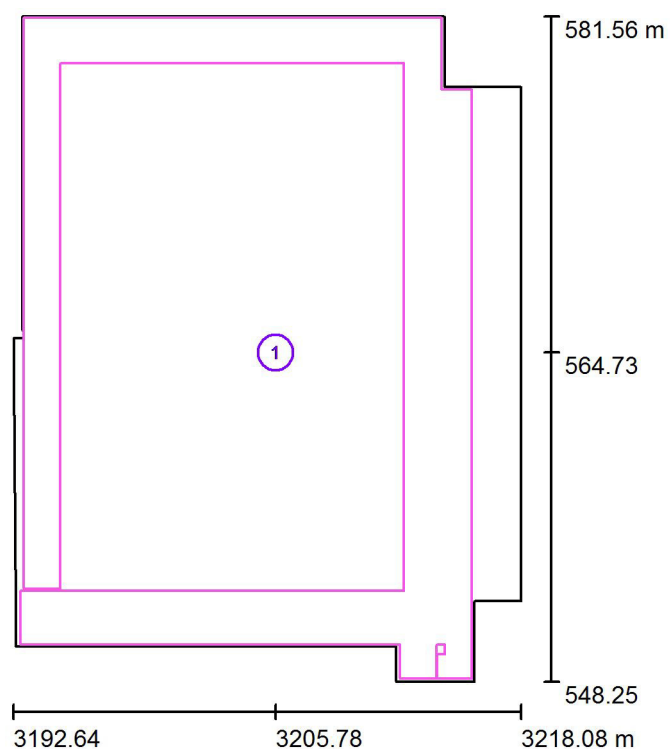
### Wykaz opraw

Nr.	Ilość	Etykieta (Czynnik korekcyjny)	$\Phi$ (Oprawa) [lm]	$\Phi$ (Lampy) [lm]	P [W]
1	1	EATON RTM_200_SO_LB RTM_200_SO_LB (1.000)	200	200	2.0
2	7	EATON RTM_400_SE_LB RTM_400_SE_LB (1.000)	400	400	2.0
3	8	EATON RTM_400_SO_LB RTM_400_SO_LB (1.000)	400	400	2.0
W sumie:			6200	W sumie: 6200	32.0

Specyfikacja mocy przyłączeniowej:  $0.04 \text{ W/m}^2 = 1.28 \text{ W/m}^2/100 \text{ lx}$  (Powierzchnia podstawowa:  $782.09 \text{ m}^2$ )

Edytor  
Telefon  
faks  
e-Mail

## Pomieszczenie 1.20 / Powierzchnie obliczeniowe (zestawienie wyników)



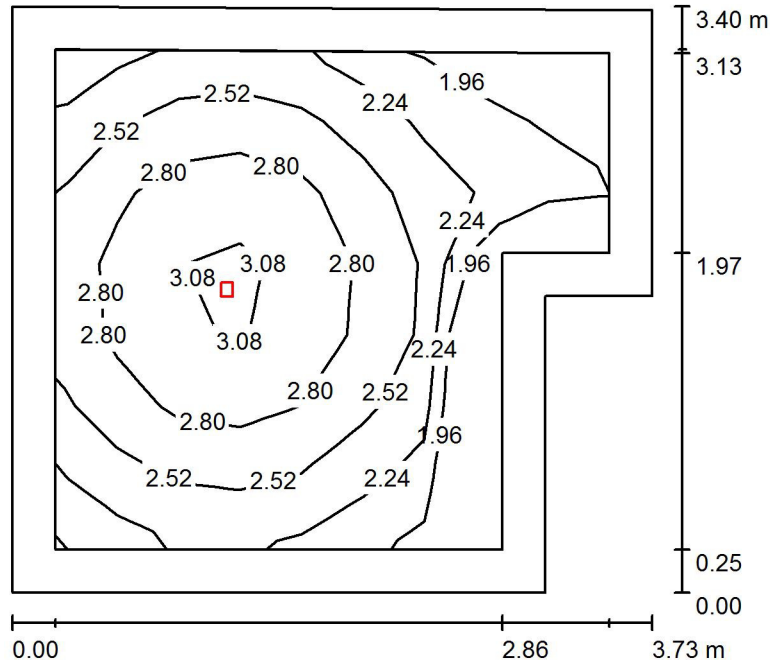
Skala 1 : 379

### Lista powierzchni obliczeniowych

Nr.	Etykieta	Typ	Siatka	$E_m$ [lx]	$E_{min}$ [lx]	$E_{max}$ [lx]	$E_{min} / E_m$	$E_{min} / E_{max}$
1	Powierzchnia obliczeniowa 1	pionowa	15 x 11	4.78	3.30	8.17	0.691	0.404

Edytor  
Telefon  
faks  
e-Mail

## Pomieszczenie 1.21 / Podsumowanie



Wysokość pomieszczenia: 3.000 m, Wysokość montażu: 3.000 m,  
Współczynnik konserwacji: 0.77

Wartości Lux, Skala 1:44

Powierzchnia	$\rho$ [%]	$E_m$ [lx]	$E_{min}$ [lx]	$E_{max}$ [lx]	$E_{min} / E_m$
Płaszczyzna pracy	/	2.51	1.77	3.19	0.702
Podłoga	0	2.36	1.47	3.21	0.624
Sufit	0	0.02	0.00	2.95	0.000
Ściany (6)	0	2.96	0.00	16	/

### Płaszczyzna pracy:

Wysokość: 0.020 m  
Siatka: 9 x 7 Punkty  
Margines: 0.250 m

### Wykaz opraw

Nr.	Ilość	Etykieta (Czynnik korekcyjny)	$\Phi$ (Oprawa) [lm]	$\Phi$ (Lampy) [lm]	P [W]
1	1	EATON RTM_200_SO_LB RTM_200_SO_LB (1.000)	200	200	2.0
W sumie:			200	200	2.0

Specyfikacja mocy przyłączeniowej:  $0.17 \text{ W/m}^2 = 6.87 \text{ W/m}^2/100 \text{ lx}$  (Powierzchnia podstawowa:  $11.57 \text{ m}^2$ )