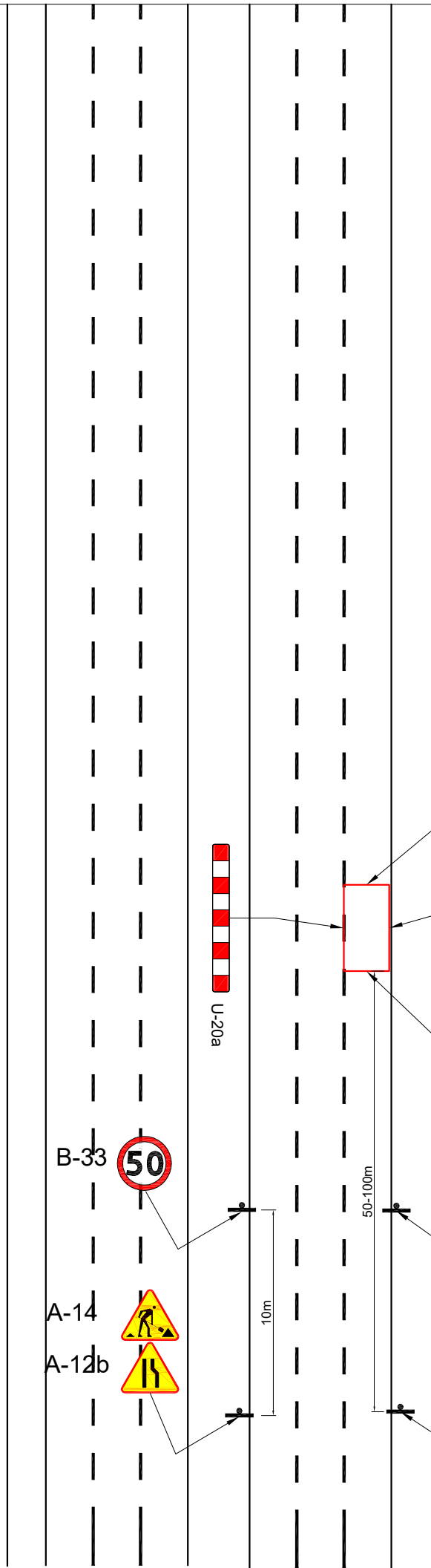


W okresie od zmierzchu do świtu oraz przy niedostatecznej widoczności należy stosować światła ostrzegawcze barwy żółtej



U-20a



90Z-II

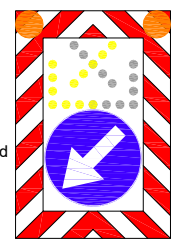


U-20c



U-3d

lub



U-26c_C-prj

B-33



B-33

Ograniczenie prędkości ustawić w przypadku podwyższonej prędkości na danym odcinku drogi

A-14



A-14

A-12b

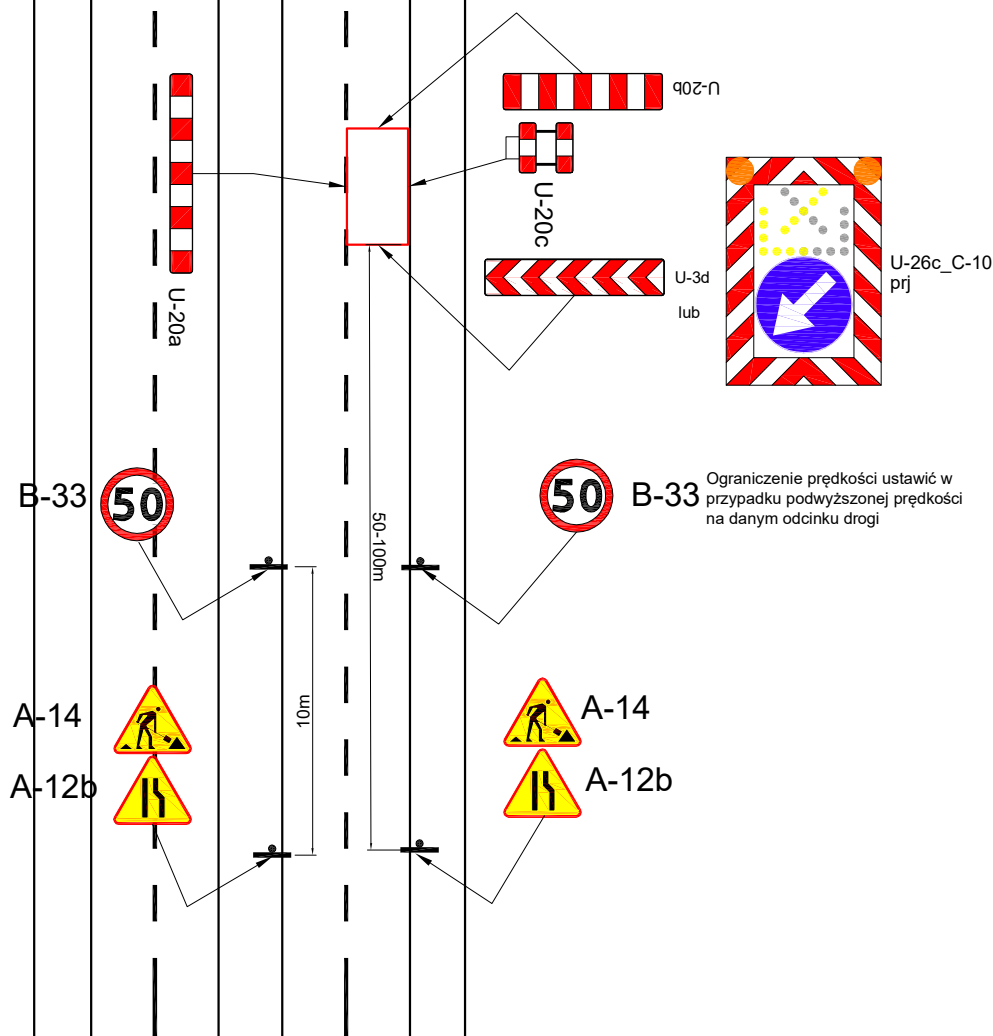


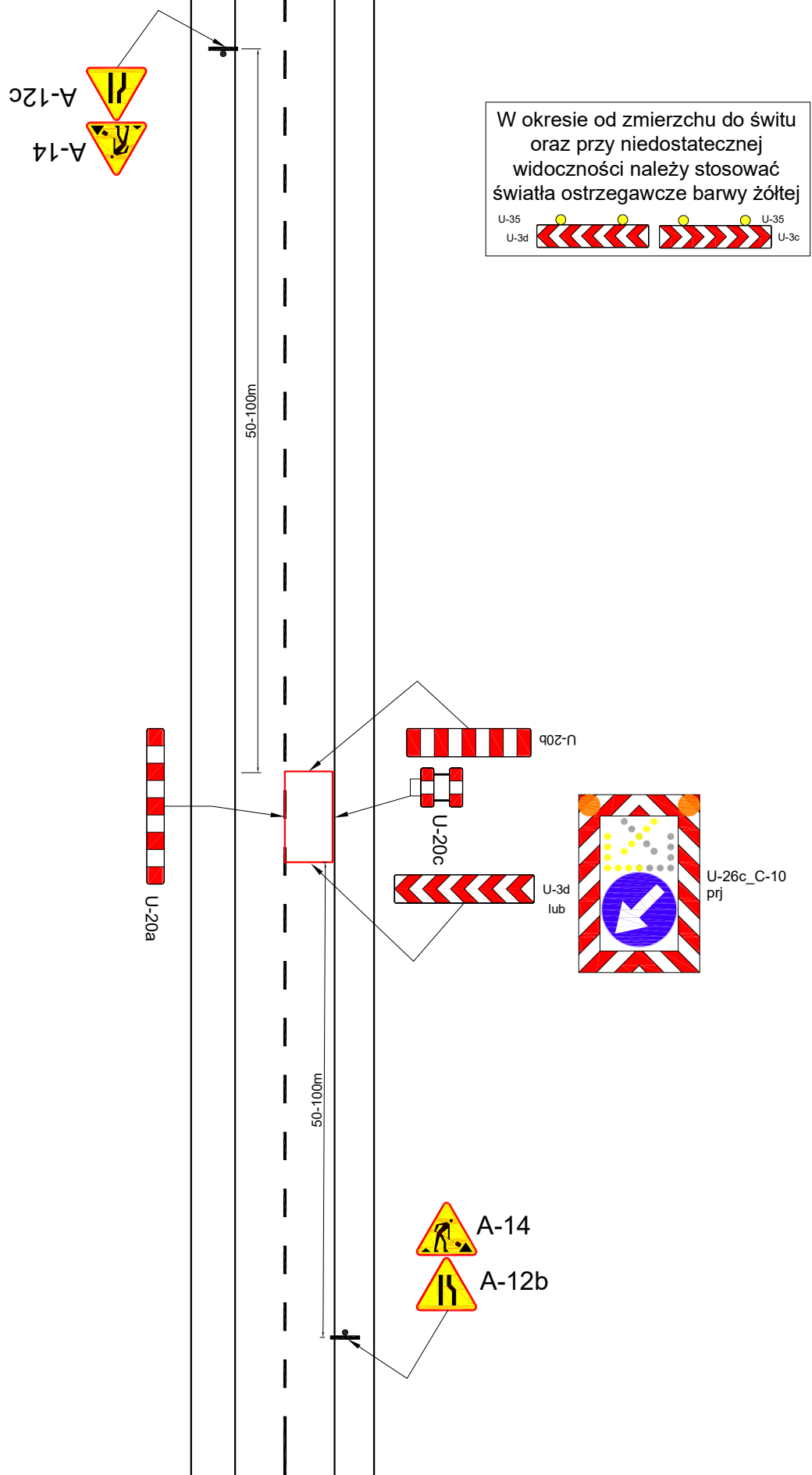
A-12b

10m

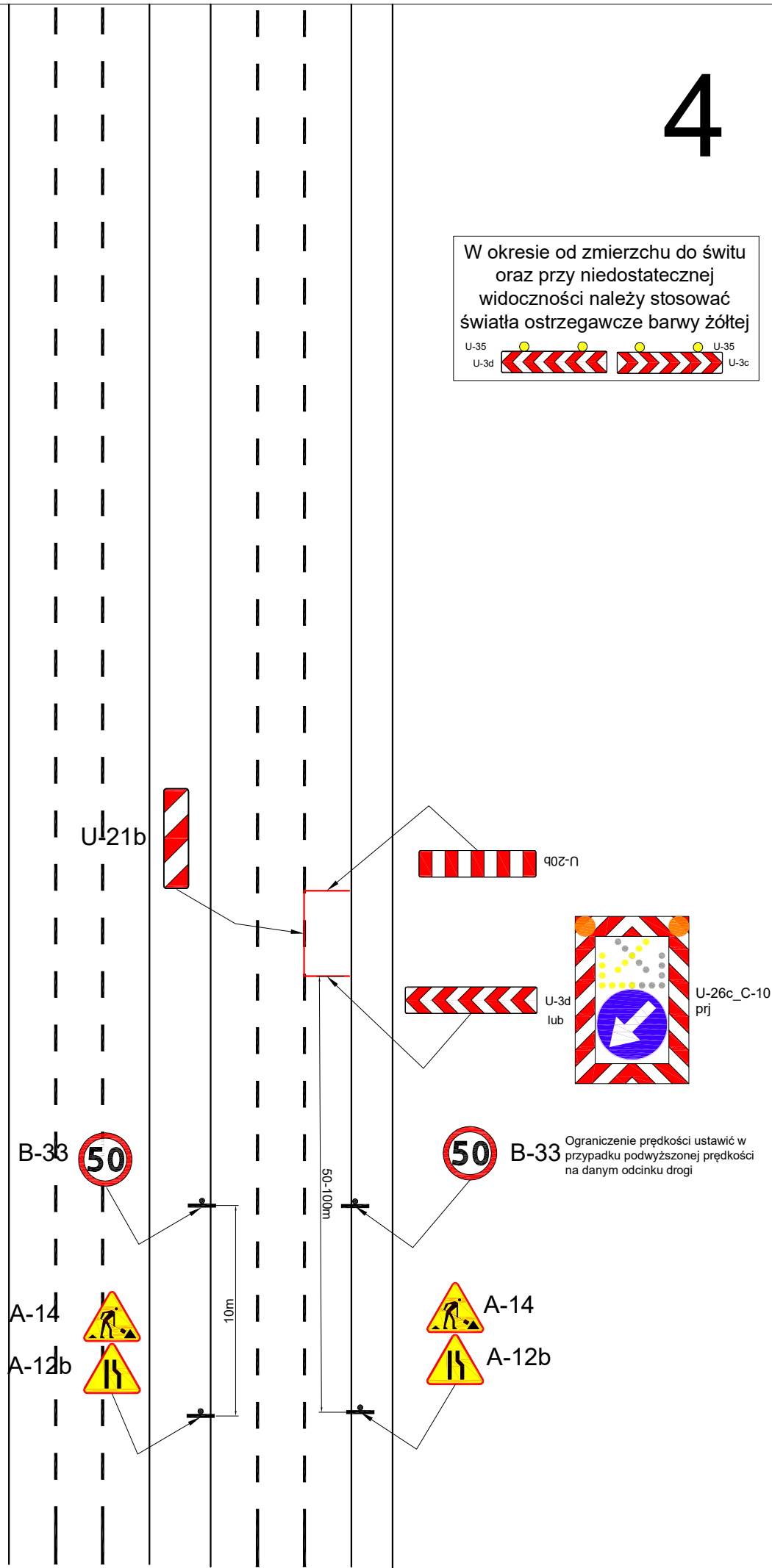
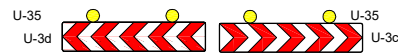
50-100m

W okresie od zmierzchu do świtu oraz przy niedostatecznej widoczności należy stosować światła ostrzegawcze barwy żółtej

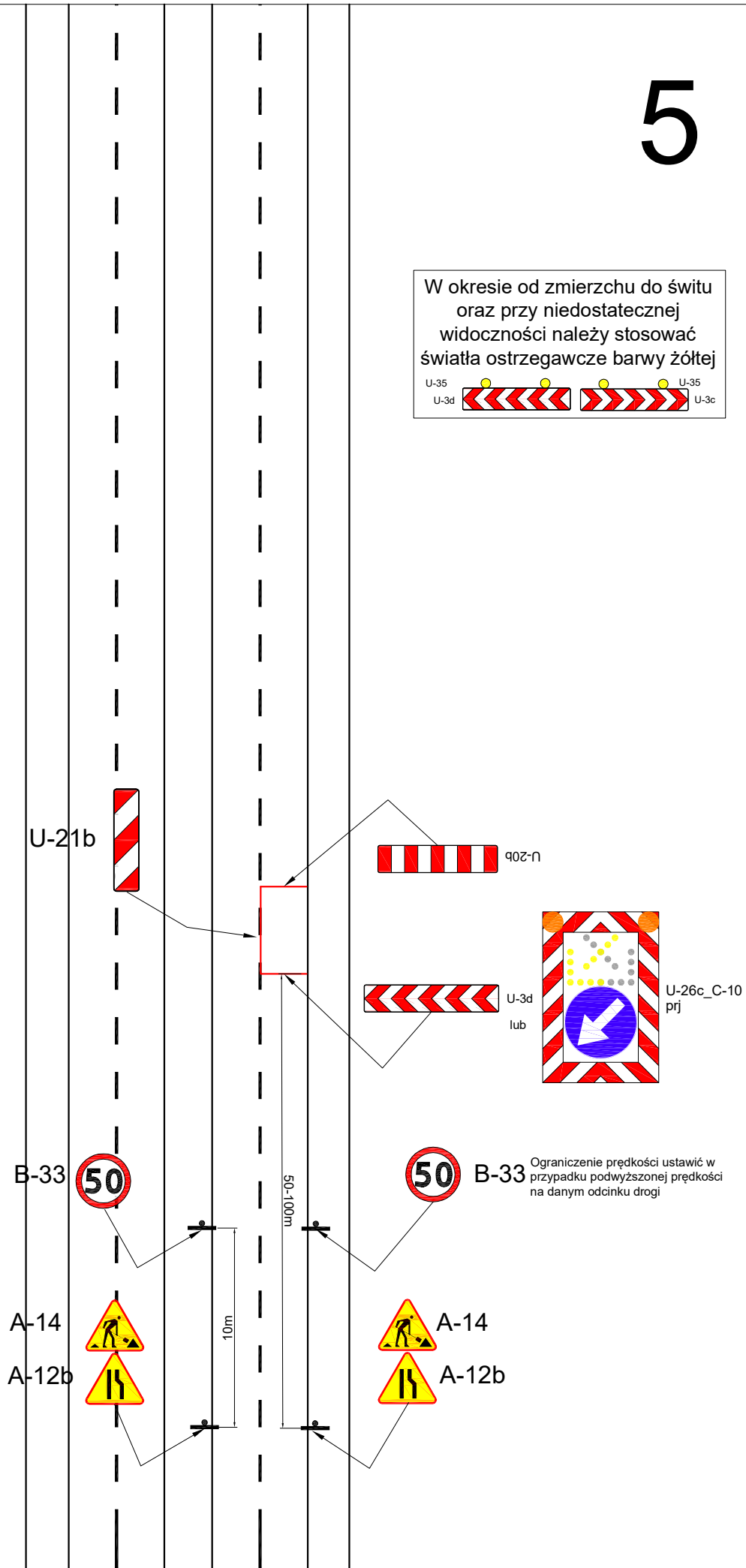




W okresie od zmierzchu do świtu oraz przy niedostatecznej widoczności należy stosować światła ostrzegawcze barwy żółtej



W okresie od zmierzchu do świtu
oraz przy niedostatecznej
widoczności należy stosować
światła ostrzegawcze barwy żółtej



U-21b

B-33

A-14

A-12b

10m

50-100m

U-20b

U-3d
lub

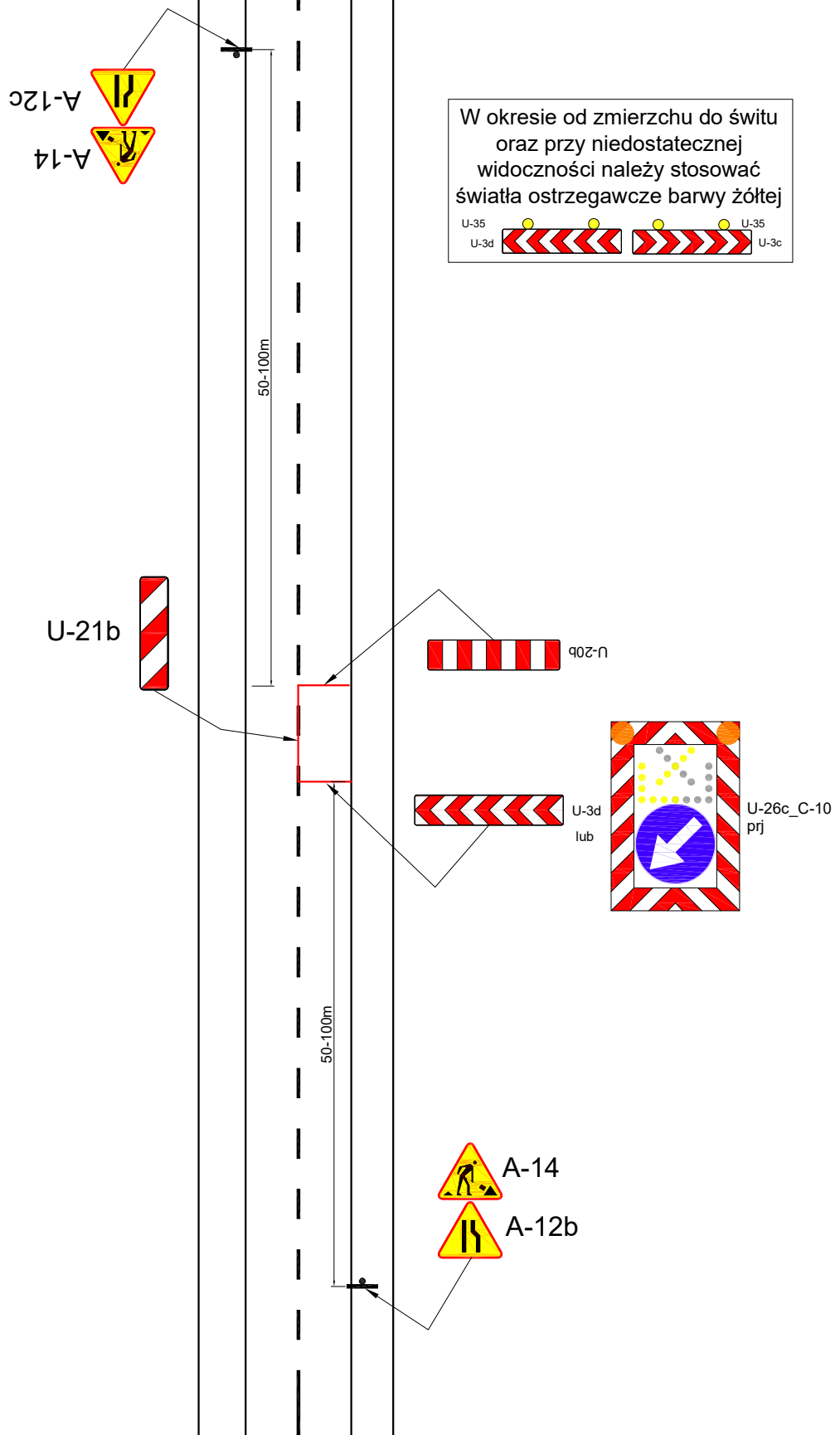
U-26c_C-10
prj

B-33

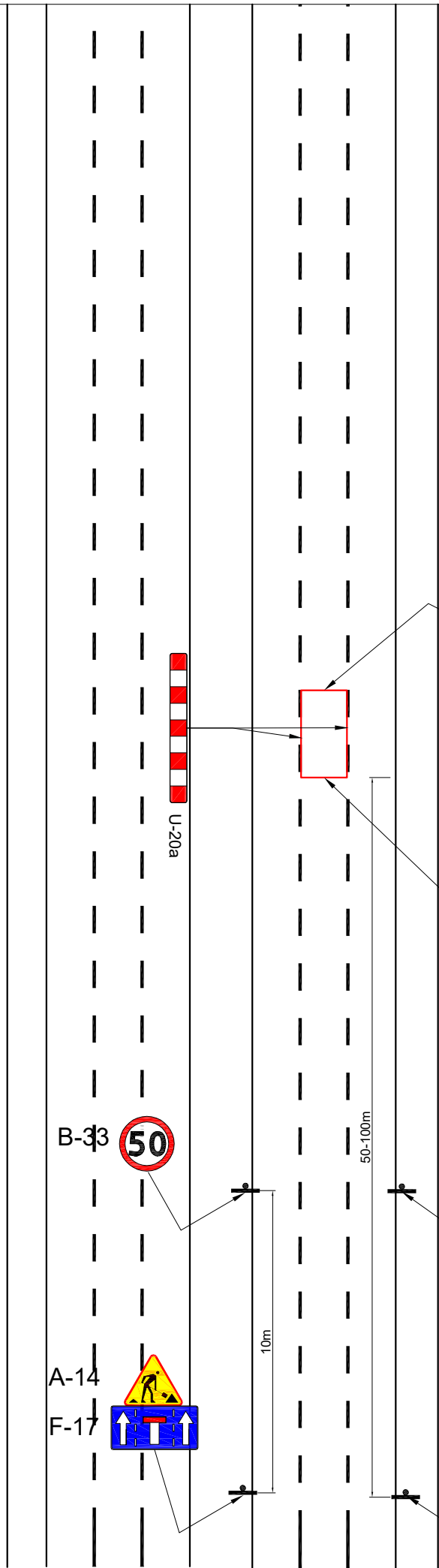
Ograniczenie prędkości ustawić w przypadku podwyższonej prędkości na danym odcinku drogi

A-14

A-12b



W okresie od zmierzchu do świtu oraz przy niedostatecznej widoczności należy stosować światła ostrzegawcze barwy żółtej



U-20a

90Z-N

C-11

U-26d prj

B-33 50

B-33 Ograniczenie prędkości ustawić w przypadku podwyższonej prędkości na danym odcinku drogi

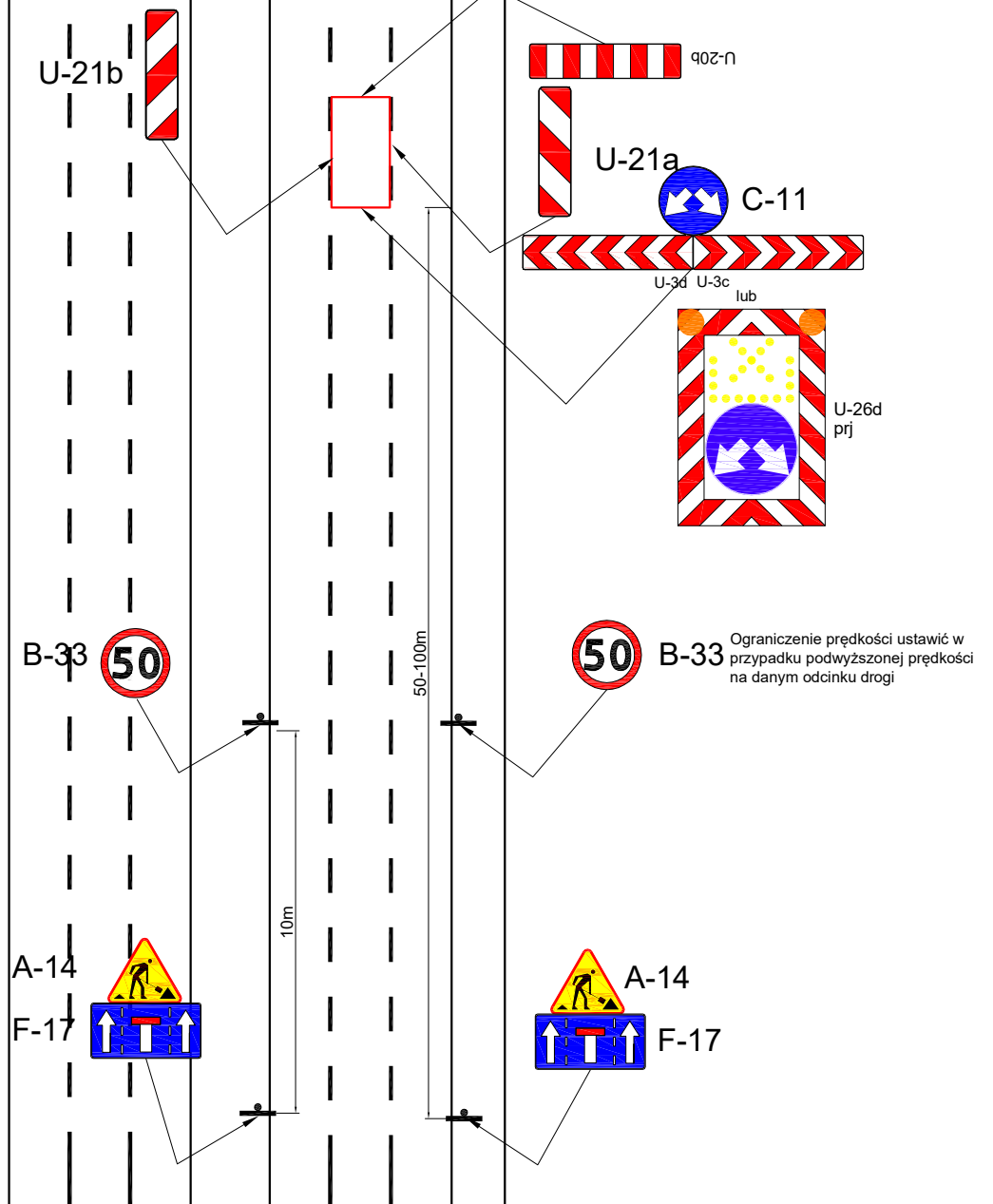
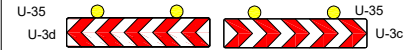
A-14
F-17

A-14
F-17

10m

50-100m

W okresie od zmierzchu do świtu
oraz przy niedostatecznej
widoczności należy stosować
światła ostrzegawcze barwy żółtej



W okresie od zmierzchu do świtu oraz przy niedostatecznej widoczności należy stosować światła ostrzegawcze barwy żółtej



U-26c_C-9
prj



lub



U-20b



U-20a



U-3c

50-100m

B-33



B-33

Ograniczenie prędkości ustawić w przypadku podwyższonej prędkości na danym odcinku drogi

A-14



A-12c



A-14

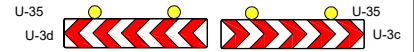


A-12c

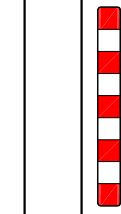
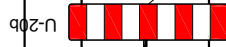
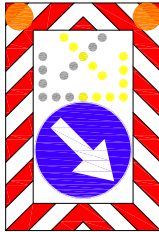


10m

W okresie od zmierzchu do świtu oraz przy niedostatecznej widoczności należy stosować światła ostrzegawcze barwy żółtej



U-26c_C-9
prj



B-33 Ograniczenie prędkości ustawić w przypadku podwyższonej prędkości na danym odcinku drogi

A-14



A-12c



A-14



A-12c

50-100m



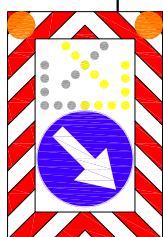
10m



W okresie od zmierzchu do świtu
oraz przy niedostatecznej
widoczności należy stosować
światła ostrzegawcze barwy żółtej



U-26c_C-9
prj



90Z-n



U-3c
lub



U-21a



B-33



50-100m



B-33

Ograniczenie prędkości ustawić w przypadku podwyższonej prędkości na danym odcinku drogi

A-14



A-12c



10m

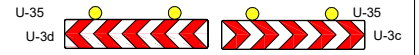


A-14

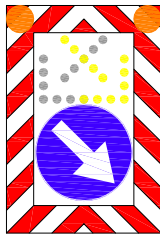


A-12c

W okresie od zmierzchu do świtu
oraz przy niedostatecznej
widoczności należy stosować
światła ostrzegawcze barwy żółtej



U-26c_C-9
prj



U-20b



U-3c
lub



U-21a



B-33



50-100m



B-33

Ograniczenie prędkości ustawić w
przypadku podwyższonej prędkości
na danym odcinku drogi

A-14



A-12c



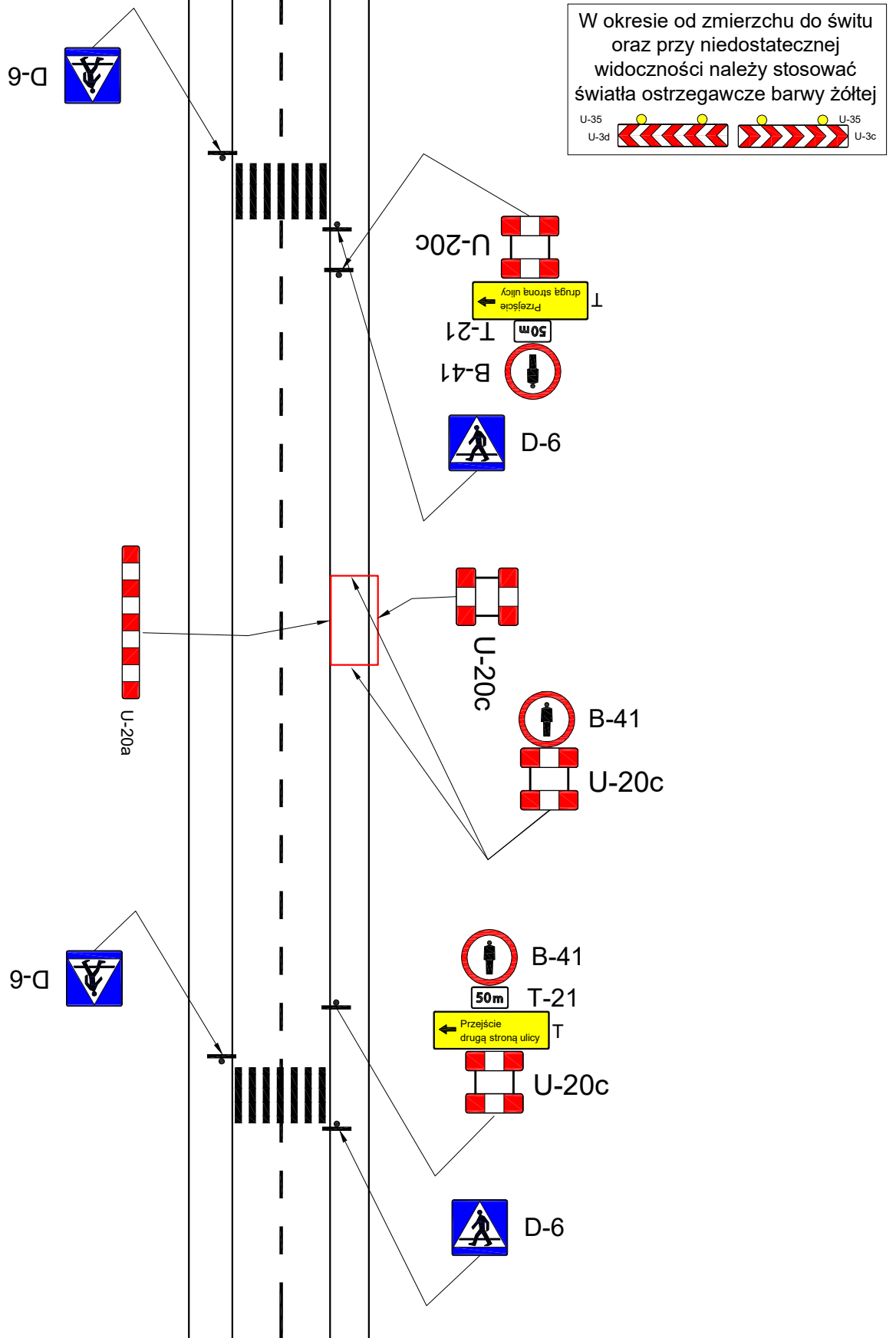
10m



A-14



A-12c



W okresie od zmierzchu do świtu
oraz przy niedostatecznej
widoczności należy stosować
światła ostrzegawcze barwy żółtej

