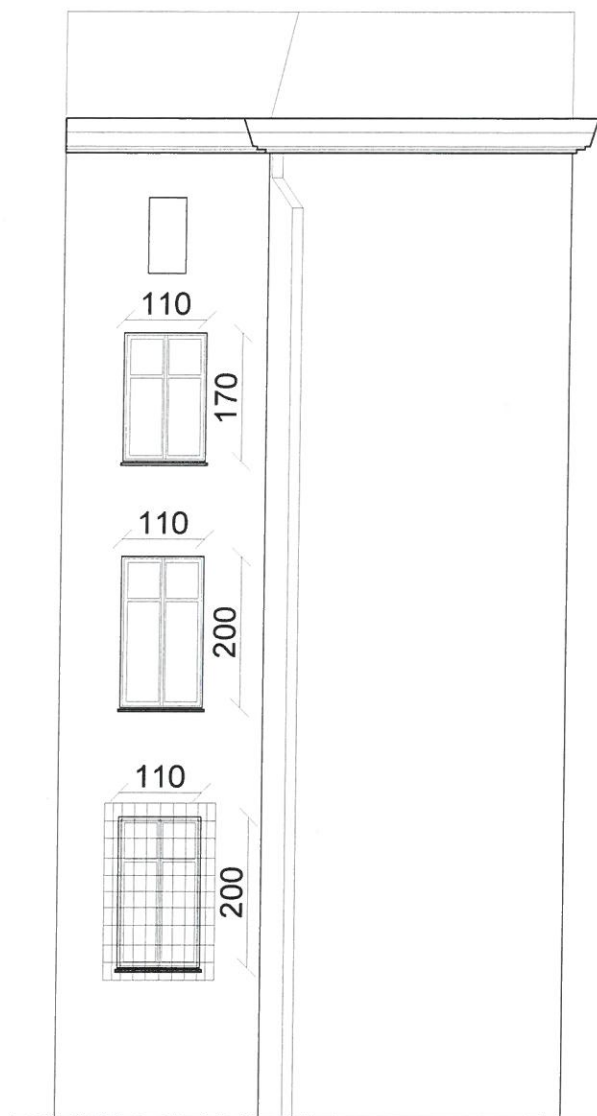


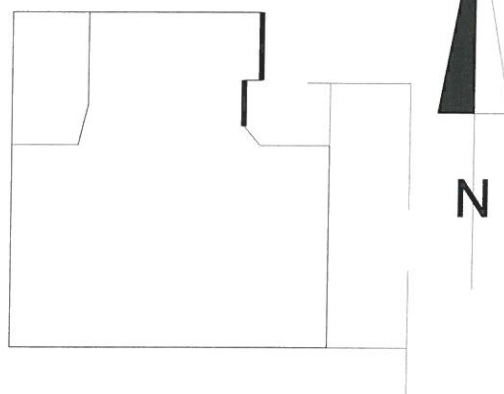
Elewacja Wschodnia-Inwentaryzacja

skala 1:100

URZĄD MIEJSKI
w SŁUPSKU
Wydział Urbanistyki,
Architektury i Budownictwa



SCHEMAT ŚCIAN



270 400

CONCRETE <small>biuro projektowe</small> mgr inż. Ewa Zagórzńska Tel. 606 102 637 ul. Różana 2/1 77-300 Człuchów www.concrete-projekt.pl concrete@concrete-projekt.pl		BRANŻA ARCHITEKTURA KONSTRUKCJA	
		Data opracowania: Październik 2013r.	
Inwestor: Wspólnota Mieszkaniowa ul. Wojska Polskiego 20 76-200 Słupsk		Adres inwestycji: działka 411/2 i 411/6 ul. Wojska Polskiego 20 76-200 Słupsk	
Nazwa inwestycji: "Rewitalizacja Traktu Książęcego w Słupsku w obrębie I obszaru problemowego Lokalnego Programu Rewitalizacji Miasta Słupska na lata 2009-2015" Remont i modernizacja budynku wielorodzinnego wraz z dociepleniem przy ul. Wojska Polskiego 20 w Słupsku			
Projektant:	Nr uprawnień:	Podpis:	
mgr inż. arch. Lesław Gajda	UAN/8346/33/88		
mgr inż. Ewa Zagórzńska	POM/0353/POOK/12 POM/0361/OWOK/08		
mgr inż. Małgorzata Miszczuk			
Nazwa rysunku: Elewacja Wschodnia		Skala: 1:100	Nr rys.: I-5