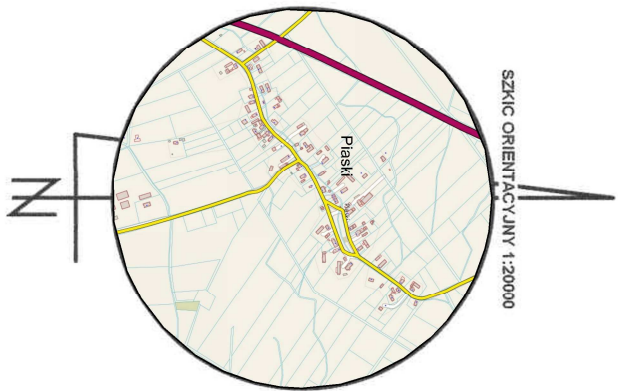


SZKIC ORIENTACYJNY 1:20000



MAPA DO CELÓW PROJEKTOWYCH

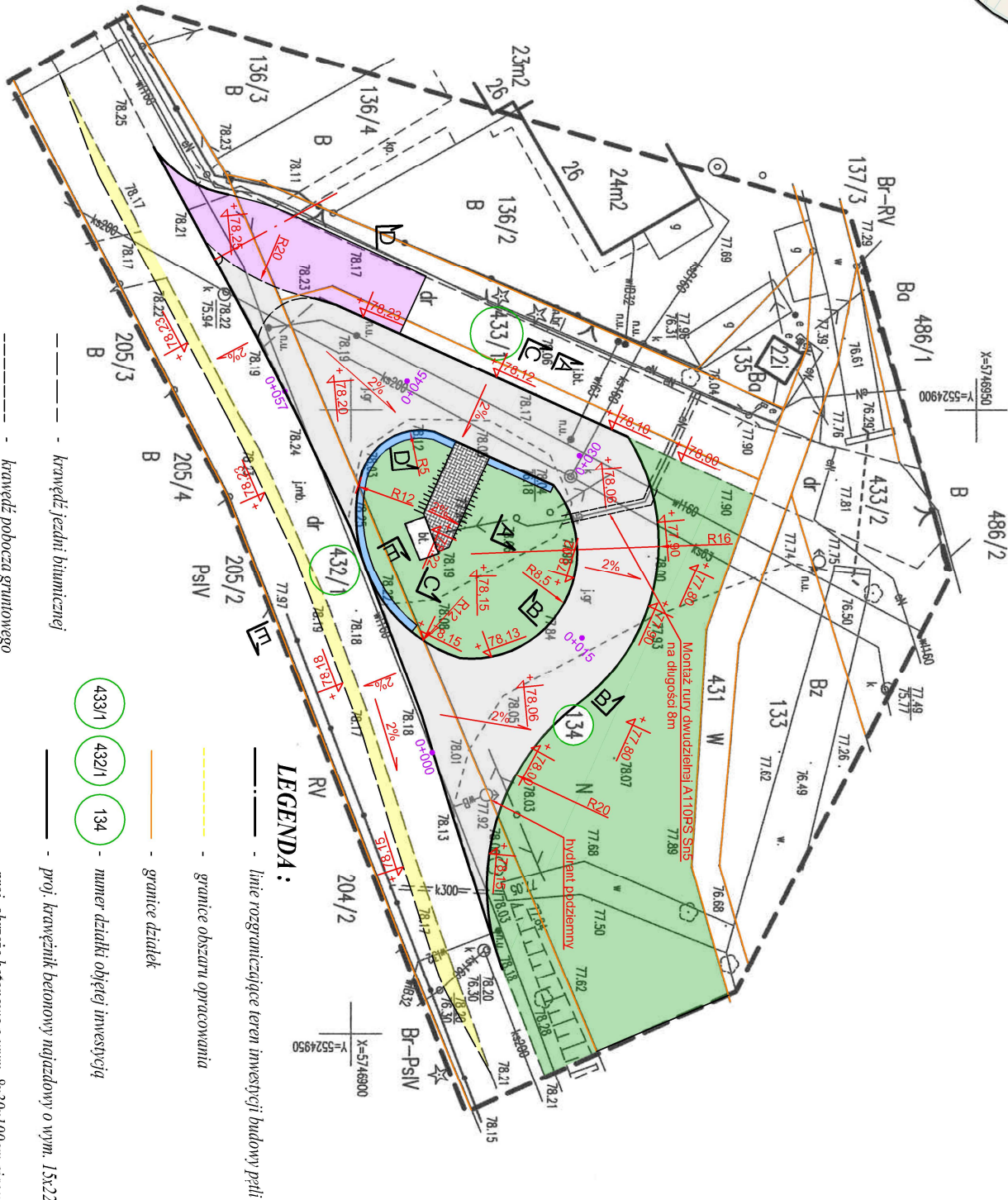
Skala 1:500

Powiat: zielonogórski  
Jednostka ewidencyjna: 080907\_2, Świdnica  
Obręb: 080907\_2.0007, Piaski  
Działka: 134  
Id. zgłoszenia: GG-I-6640.2421.2020

- Aktualizacja mapy wykonana we wrześniu 2020r przez geodetę Piotra Marciniaka nr upr. 12209 zakres 1, 2.
  - Niniejszą mapę opracowano na podstawie mapy syt-wys. w skali 1:500 sekcja 5.165.24.16.2.1 oraz pomiaru uzupełniającego.
  - Układ współrzędnych 2000. Poziom odniesienia Kronsztadt 86.
  - Nie wykłucza się istnienia w terenie innych, nie wykazanych na niniejszej mapie urządzeń podziemnych, które nie były zgłoszone do inwentaryzacji.
  - Mapa została wykonana bez ustalenia obciążeń dotyczących służebności gruntowych. Granice działek zostały naniesione z mapy ewidencyjnej.
  - Zakres aktualizacji zaznaczono linią przerywaną.
- Zielona Góra, dn. 18.09.2020 Wykonał:

USŁUGI GEODEZYJNO-KARTOGRAFICZNE  
PIOMAR Piotr Marciniak  
65-167 Zielona Góra, ul. Zagłoby 10/3  
piomar.geo@interia.pl tel. 605 543 953  
NIP 973-017-33-67, Regon 970595210  
nr upr. 12209

MAPĘ UZUPEŁNIŁO O SIĘĆ GN  
05.01.2021  
GEODETA UPRAWNIIONY  
Piotr Marciniak  
nr upr. 12209



LEGENDA:

- linia rozgraniczająca teren inwestycji budowy pętli
  - granice obszaru opracowania
  - granice działek
  - numer działki objętej inwestycją
  - proj. krawężnik betonowy najazdowy o wym. 15x22x100cm
  - proj. krawężnik betonowy o wym. 8x30x100cm ciągu pieszego
  - proj. uwarzenie ciągu pieszego z kostki bet.gr. 8cm
  - proj. nawierzchnia pętli autobusowej z masy bitumicznej
  - pobocze z tłucznia kamiennego szer. 0,75m
  - istniejąca witka przystankowa
  - remont zjazdu drogi wewnętrznej - nakładka bitumiczna na płytę betonowe
  - przebudowa drogi gminnej - odnowienie jezdni drogi do szer. 5,0m
  - przebudowa drogi gminnej - nakładka bitumiczna
- oś jezdni drogi gminnej  
proj. rzędne wysokościowe  
tereny zieleni miejskiej

Nazwa firmy:	PROJEKT BOGUMILA WOJCIECHOWSKA ul. Kamionkowa 1, 65-945 Zielona Góra		
Inwestycja:	BUDOWA PĘTLI AUTOBUSOWEJ WRĄZ Z PRZEBUDOWĄ DROGI GMINNEJ W PIASKACH		
Adres:	dz.nr nr ewid. 433/1, 432/1, 134 obręb 0007 Piaski, lechn. ewidencyjna: 080907_2 Świdnica		
Inwestor:	Gmina Świdnica ul. Długa 38, 66-008 Świdnica	Branża: Drogowa	
Projektant:	mgr inż. Krzysztof Świątek upr. bud. 24/2002/Gw	Podpis:	
specjalność:	konstrukcyjno-budowlana b/o	Podpis:	
Sprawydzająca:	mgr inż. Tomasz Sierachan upr. bud. nr 31/04/2004r.	Podpis:	
specjalność:	konstrukcyjno-budowlana b/o	Podpis:	
Data: 20.12.2022	RZĘDNE WYSOKOŚCIOWE	Skala: 1:500	Rys. nr: D1

alternatywa, że niniejszy dokument został opracowany  
w oparciu o dane geodezyjne i kartograficzne, które  
są zgodne z rzeczywistością i nie zawierają błędów  
technicznych. Wszelkie zmiany w projekcie będą  
zgodne z rzeczywistością i nie zawierają błędów  
technicznych.

Geodeta  
Piotr Marciniak  
nr upr. 12209