

Charakterystyka leśnictwa w zakresie pozyskania drewna

		01. Bukowo	02. Zagwiżdzie	03. Dębiniec	04. Laskowice	05. Morcinek	06. Jełowa	07. Dąbrówka	08. Kadłub Turawski	09. Bierdzany	10. Rzędów	11. Marszałki
1	Udział (m3) drewna iglastego [%]	90	88	94	65	94	89	87	85	53	93	93
2	Udział (m3) drewna optymalnego do pozyskania w technologii maszynowej [%]	43	59	64	43	60	79	58	63	28	80	60
3	Udział (m3) rębni pierwszych w cięciach rębnych ogółem [%]	65	100	100	83	100	23	100	100	78	100	74
4	Udział (m3) drewna pozyskiwanego z pozycji ze współczynnikiem > 1 [%]	0	0	2	2	0	0	0	0	2	17	0
5	Udział (m3) drewna zerwanego ze współczynnikiem > 1 [%]	4	2	0	0	10	0	0	0	20	0	0
6	Udział (m3) drewna kładowanego (WK) iglastego w drewnie W iglastym [%]	60	41	66	55	51	73	45	43	59	79	70
7	Udział (m3) S2 krótkiego (poniżej 1,5 mb) w S2 [%]	7	0	9	2	4	6	3	5	2	4	16



Nadle nictwo Turawa

Le nictwo Bukowo

Stan na 02-11-2022



Skala 1:28000
0 250 500 m

CSS

Miejscowo

Zbiornik wodny

III

TPP/TPN

I

TWP/TWN

Rowy

Koleje

Droga publiczna

Legenda:

Cieki

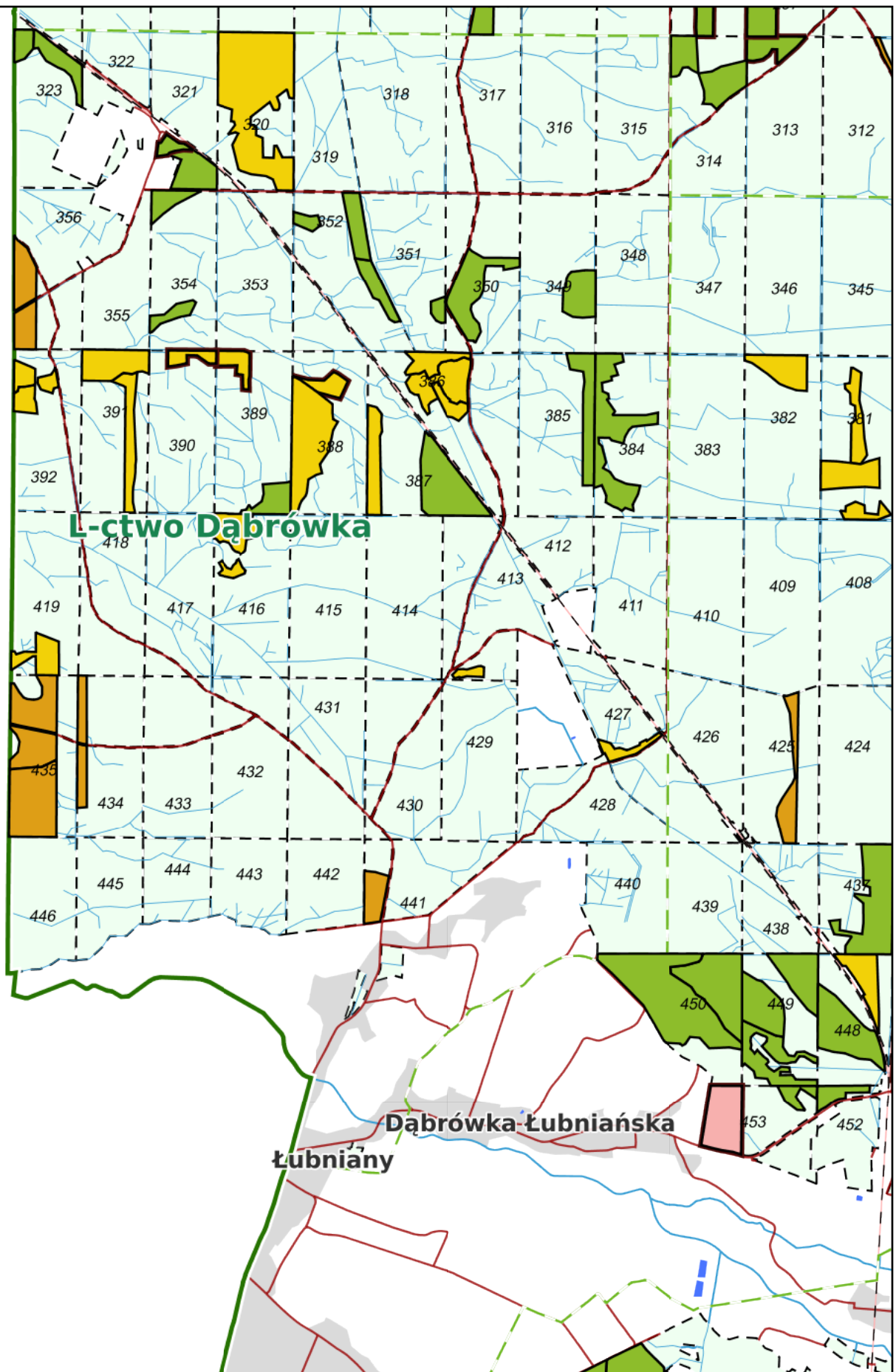
Nadle nictwa

Le nictwa

uprz.,negat.,kl sk.,sanit.

Oddziały





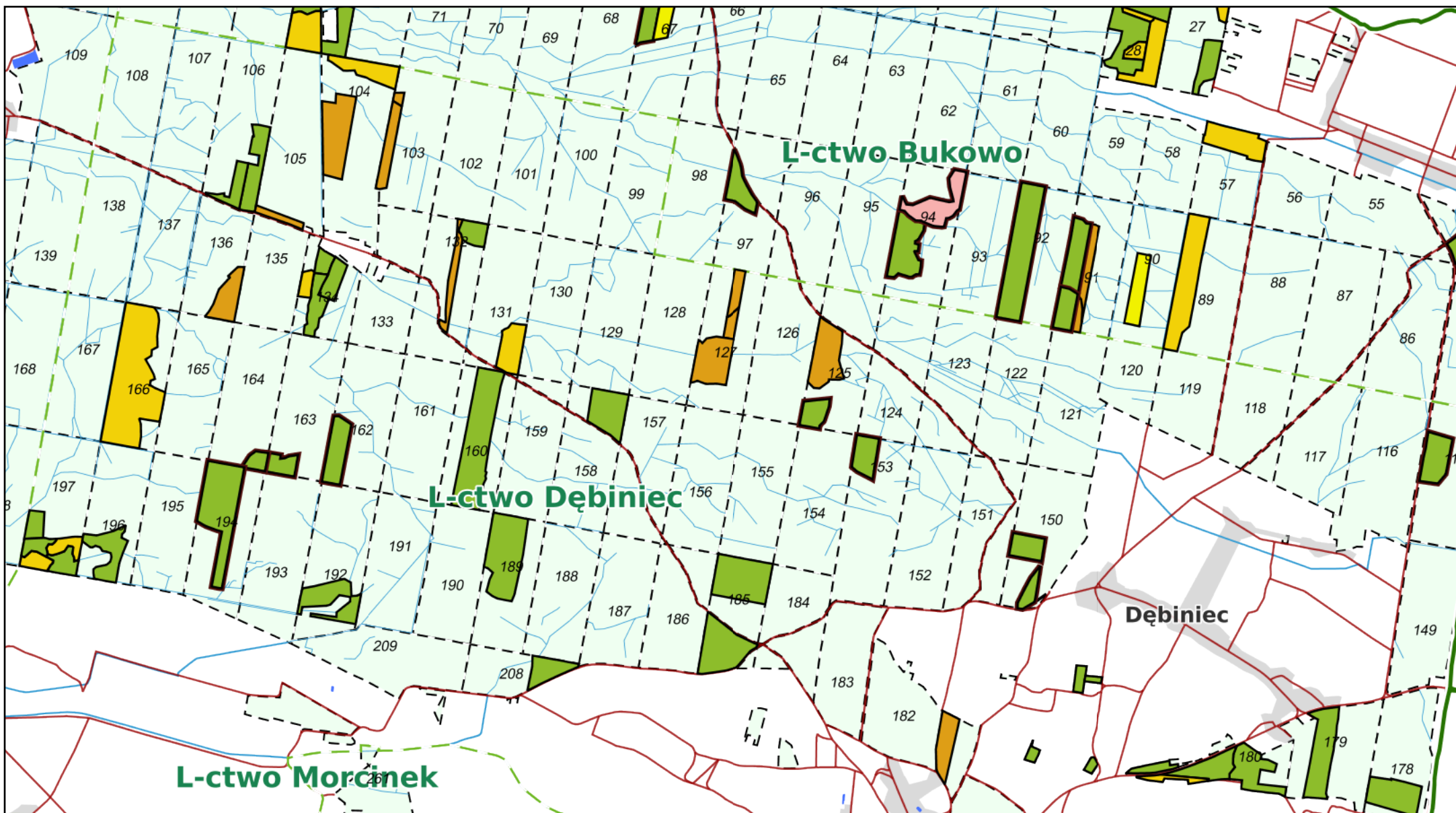
Nadleśnictwo Turawa
Leśnictwo Dąbrowka
Stan na 02-11-2022

Legenda:

- | | | |
|----------------|-----------------|---------------------------|
| Miejscowo | TWP/TWN | Nadleśnictwa |
| Zbiornik wodny | Rowy | Leśnictwa |
| III | Koleje | uprz.,negat.,kl.sk.,sanit |
| TPP/TPN | Droga publiczna | Oddziały |
| I | Cieki | |



Skala 1:28000
0 250 500 m



Nadleśnictwo Turawa
Leśnictwo Dębinez
Stan na 02-11-2022

Skala 1:28000
0 250 500 m



CSS	I	Cieki
Miejscowo	TWP/TWN	Nadleśnictwa
Zbiornik wodny	Rowy	Leśnictwa
III	Koleje	uprz.,negat.,kl.sk.,sanit.
TPP/TPN	Droga publiczna	Oddziały

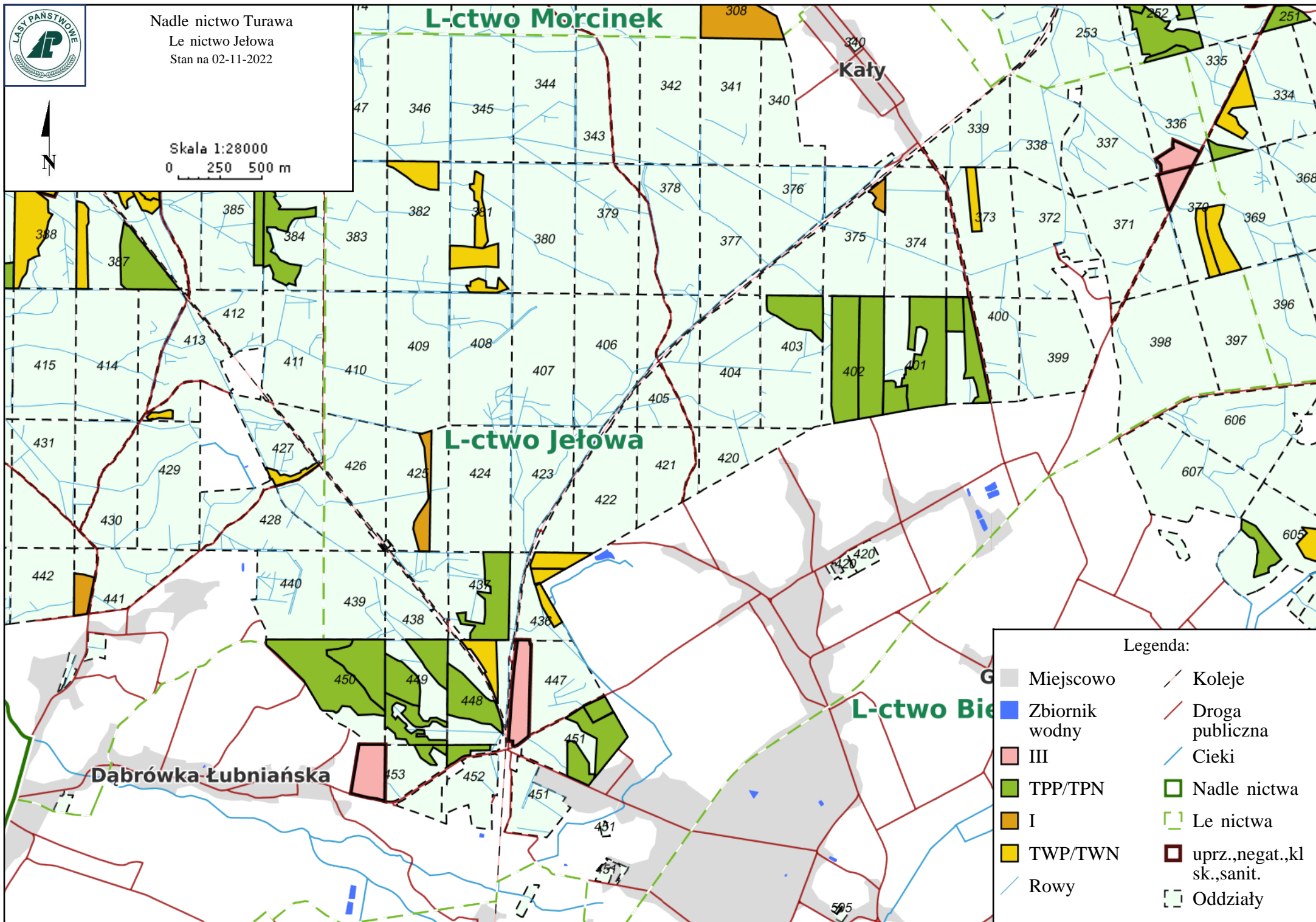
Legenda:



Nadleśnictwo Turawa
Leśnictwo Jelowa
Stan na 02-11-2022



Skala 1:28000
0 250 500 m



Legenda:

- | | |
|----------------|-------------------------------|
| Miejscowo | Koleje |
| Zbiornik wodny | Droga publiczna |
| III | Cieki |
| TPP/TPN | Nadleśnictwo |
| I | Leśnictwo |
| TWP/TWN | uprz., negat., kl sk., sanit. |
| Rowy | Oddział |



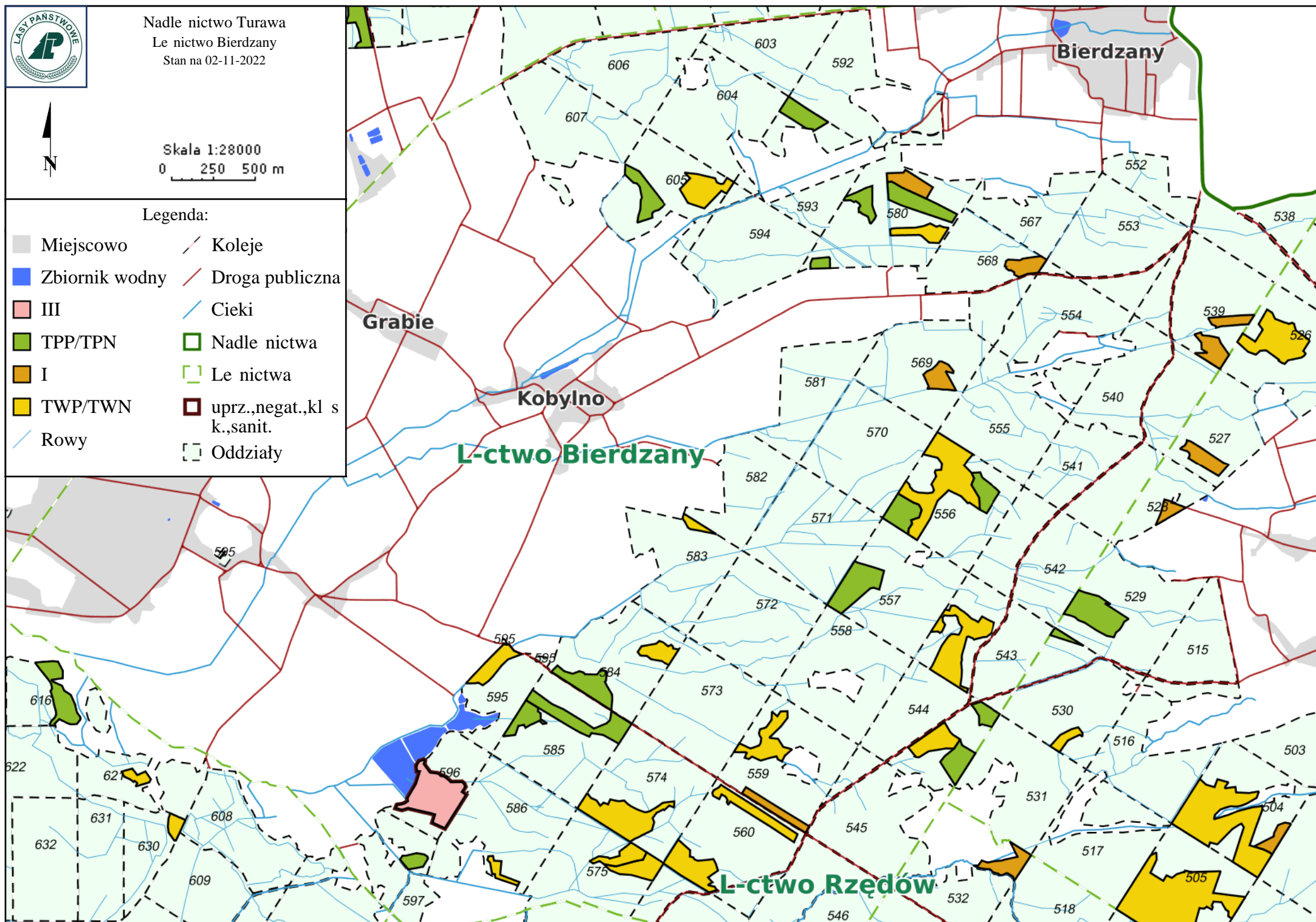
Nadleśnictwo Turawa
Leśnictwo Bierdzany
Stan na 02-11-2022



Skala 1:28000
0 250 500 m

Legenda:

- | | |
|------------------|----------------------------------|
| ■ Miejscowo | — Koleje |
| ■ Zbiornik wodny | — Droga publiczna |
| ■ III | — Cieki |
| ■ TPP/TPN | ■ Nadleśnictwa |
| ■ I | ■ Leśnictwa |
| ■ TWP/TWN | ■ uprz.,negat.,kl s
k.,sanit. |
| — Rowy | ■ Oddziały |





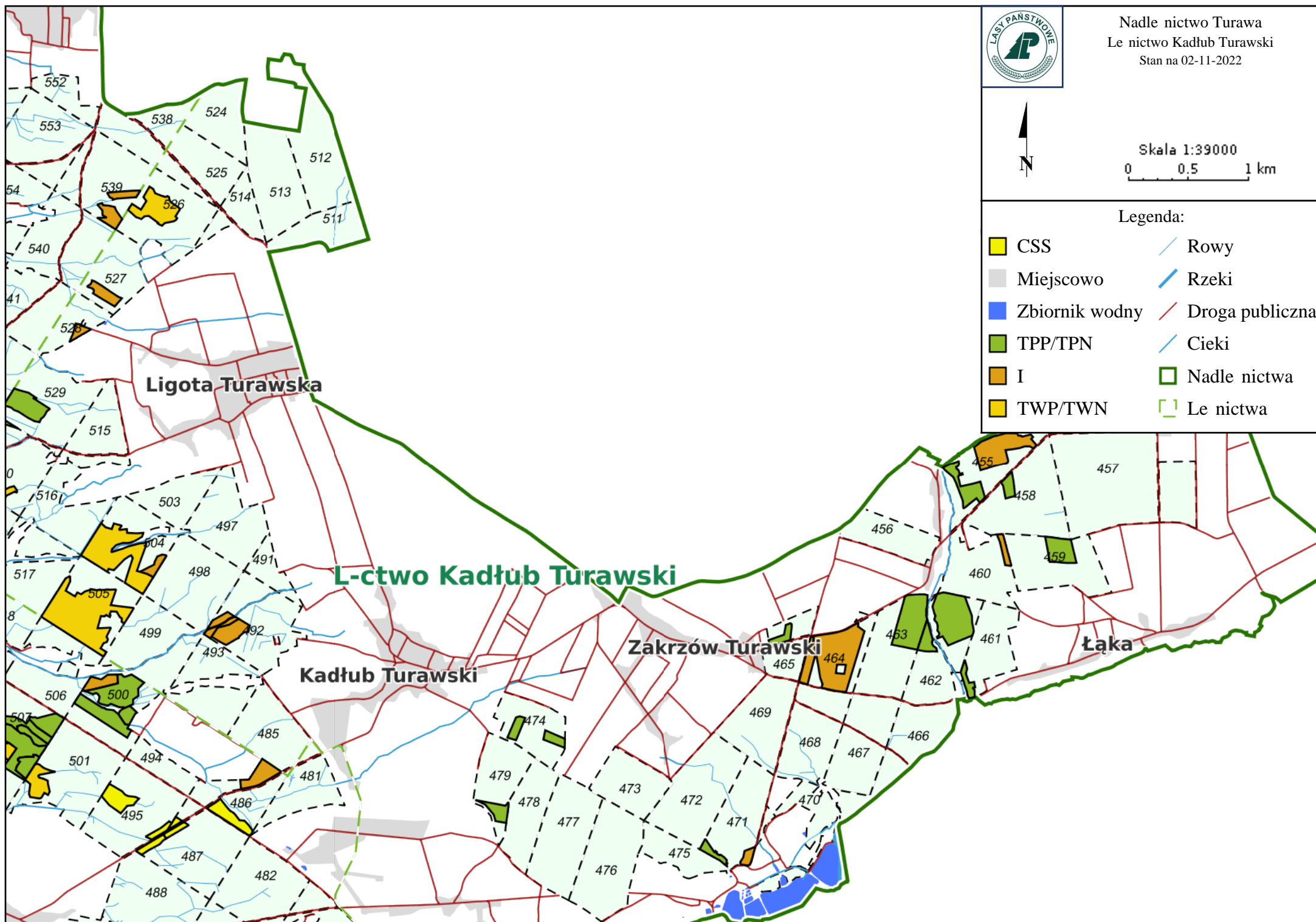
Nadleśnictwo Turawa
Leśnictwo Kadłub Turawski
Stan na 02-11-2022



Skala 1:39000
0 0.5 1 km

Legenda:

- | | |
|----------------|-----------------|
| CSS | Rowy |
| Miejscowo | Rzeki |
| Zbiornik wodny | Droga publiczna |
| TPP/TPN | Cieki |
| I | Nadleśnictwa |
| TWP/TWN | Leśnictwa |





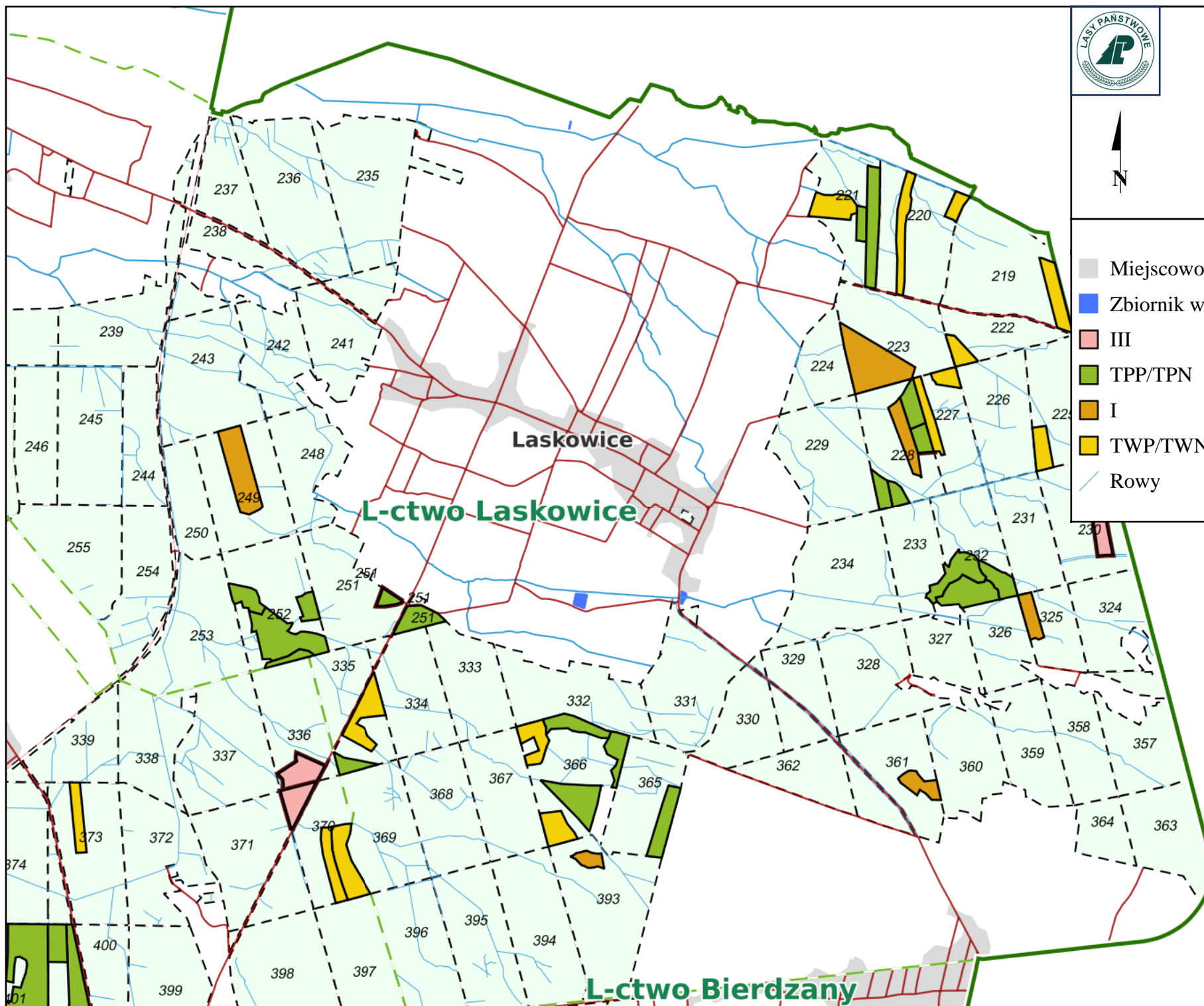
Nadleśnictwo Turawa
Leśnictwo Laskowice
Stan na 02-11-2022

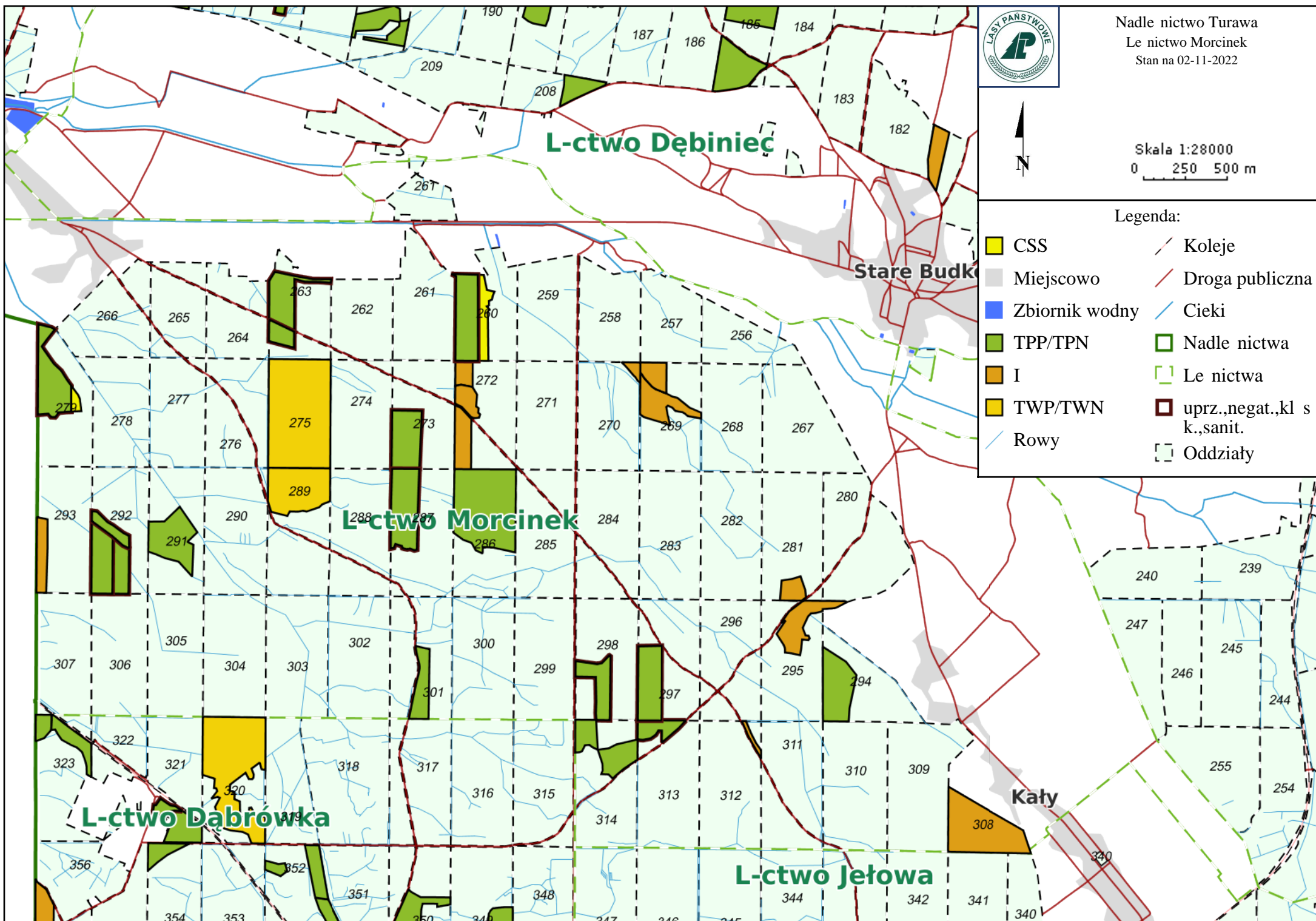


Skala 1:28000
0 250 500 m

Legenda:

- | | |
|------------------|----------------------------------|
| ■ Miejscowo | — Koleje |
| ■ Zbiornik wodny | — Droga publiczna |
| ■ III | — Cieki |
| ■ TPP/TPN | ■ Nadleśnictwa |
| ■ I | ■ Leśnictwa |
| ■ TWP/TWN | ■ uprz.,negat.,kl s
k.,sanit. |
| — Rowy | □ Oddziały |







Nadleśnictwo Turawa
Leśnictwo Zagwizdzie
Stan na 02-11-2022



Skala 1:28000
0 250 500 m

Legenda:

- | | |
|-------------------|-------------------------------|
| TPP/TPN | Nadleśnictwa |
| Miejscowo | uprz.,negat.,kl
sk.,sanit. |
| I | Oddziały |
| TWP/TWN | Droga
publiczna |
| Zbiornik
wodny | Cieki |
| Leśnictwa | Rowy |

