

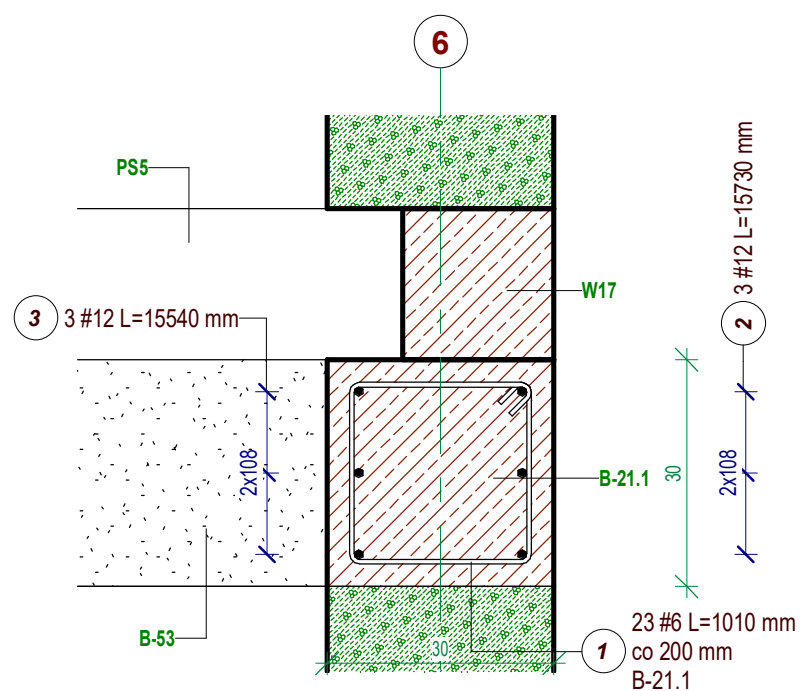
1 B-21.1
1 : 50

B21.1p

B-21.1

1	6 mm	7272 cm	72	1010 mm	240 mm	240 mm	40 mm	40 mm		16.01 kg
2	12 mm	4719 cm	3	15730 mm	600 mm	14580 mm	600 mm	0 mm		42.01 kg
3	12 mm	4662 cm	3	15540 mm	610 mm	14370 mm	610 mm	0 mm		41.48 kg
5		16653 cm	78							99.50 kg

2 B21.1p
1 : 10



M-K Projekt Dawid Motdrzyk, ul. Mickiewicza 8, 77-430 Krajenka	
Inwestor: Gmina Solec Kujawski, 86-050 Solec Kujawski, ul. 23 stycznia 7	
Adres: Solec Kujawski, ul. Słowackiego 4, dz. nr 375/102; 372/1; 371/1, obreb.0001,M.Solec Kujawski, pow. Bydgoski, woj.	
Temat: Rozbudowa i przebudowa Szkoły Podstawowej nr 4 im. Marii Curie Skłodowskiej w Solcu Kujawskim, o blok dydaktyczny z zapleczem szatniowo sanitarnym, zagospodarowaniem terenu oraz urządzeniami budowlanymi	
Objekt: BLOK DYDAKTYCZNY	
Kon. Projektował:	inż. Irena Kirkitto-Stacewicz Nr upr. bud.: UAN-8345/926/85 , upr. bez ograniczeń
Opracował:	inż. Dawid Motdrzyk
TREŚĆ RYSUNKU	B-21.1
Branża: Kon.	
Faza: BUD.	
Skala: Jak zaznaczono	
Data: 09.2019	
Nr rys. Z-38	
Str.	