

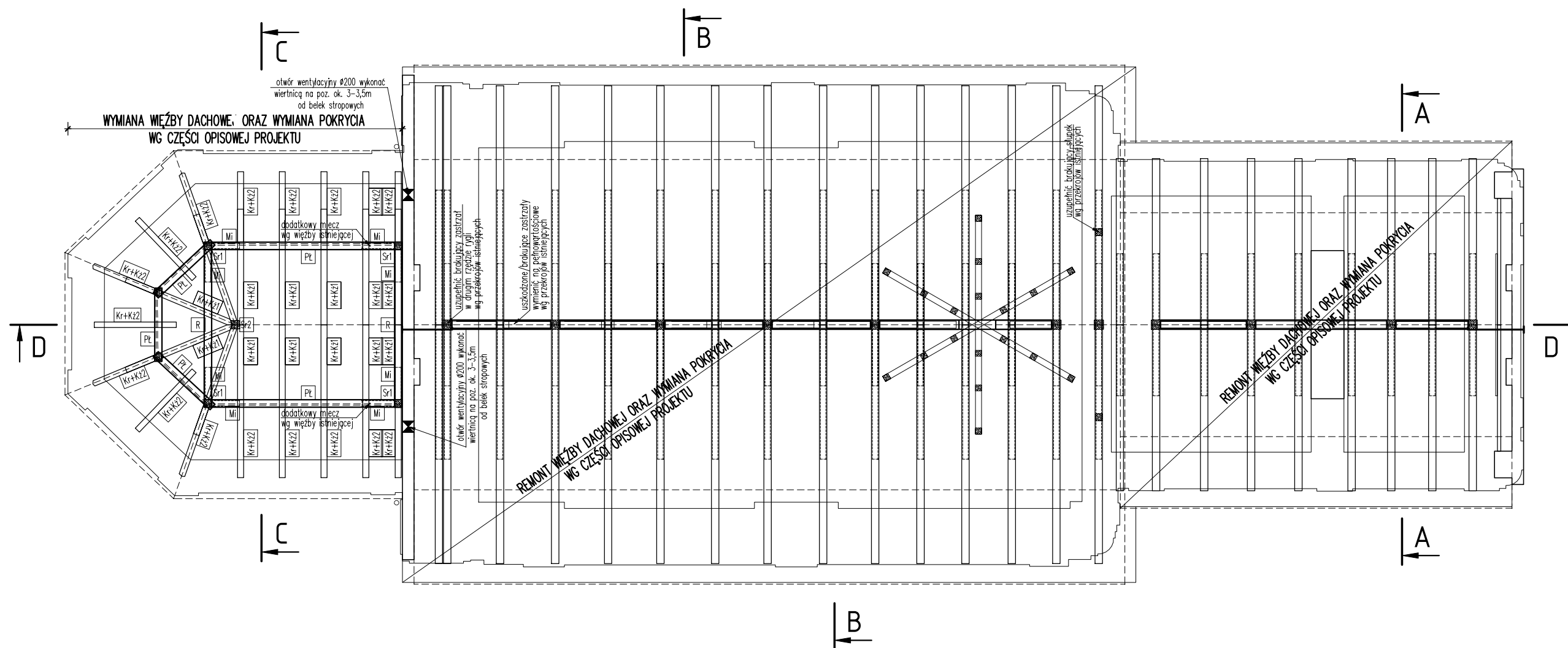
- 1 podest techniczny szer. 0,8-1,0m
deskowanie gr. 38mm lub 2xpłyta OSB
na krawędziach 6x12cm z krawężnikiem min. 7cm
- 2 schody drewniane, belki policzkowe 5x18cm
stopnie - deski gr. min. 25mm
- 3 powiększenie otworu technicznego w ścianie szczytowej
szerokość ok. 100cm i wysokość ok. 100cm
zabezpieczyć naprzem stalowym 2xHEA 120 (stal S235)
- 4 wylaz systemowy np. Fakro z metalową drabinką
wylaz dopasować do rozstawu belek stropowych

LEGENDA:

- Kr krokiew (kruchty) ~13x13cm - wymiar odtworzeniowy
- Kz1 krążyna wypukła - kształt i wielkość - wymiar odtworzeniowy
- Kz2 krążyna wklęsła - kształt i wielkość - wymiar odtworzeniowy
- Pd podwalina kruchty ~18x24m (drewno dębowe)
- Br belka kruchty ~18x24m (drewno dębowe)
- Mi miecz kruchty ~14x14cm
- Pl płatek kruchty ~16x18m
- R rozpór kruchty ~16x16cm
- Sr1 stupek kruchty ~16x16cm
- Sr2 stupek kruchty ~18x18cm
- Mr murlata kruchty ~16x16cm

Stal profilowa: S235
Drewno iglaste - C24
Drewno liściaste - D24

GLÓWNA JEDNOSTKA PROJEKTOWA: R&F Studio Sp. z o.o.		R&F STRUCTURE STUDIO Sp. z o.o. ul. Targowa 18/904 25-520 KIELCE e-mail: structurestudio@structurestudio.pl telefon: 504-993-382
NAZWA INWESTYCJI: KOŚCIÓŁ PARAFIALNY PW. PODWYŻSZENIA KRZYŻA ŚWIĘTEGO W KUCZKOWIE		
DZ. NR EWID. 4, OBREB EWID. 0006 KUCZKÓW, GM. SECEMIN		
INWESTOR/ZLECENIODAWCA: PARAFIA RZYMSKOKATOLICKA P.W. PODWYŻSZENIA KRZYŻA ŚWIĘTEGO KUCZKÓW 11, 29-145 SECEMIN		
AUTORZY OPRACOWANIA: OPRACOWAŁ: mgr inż. Paweł Frąckiewicz	NUMER UPRAWNIENI: SWK/0119/PWBKb/21	PODPIS:
OPRACOWAŁ: mgr inż. Sławomir Rogowski	SWK/0129/P00K/09	
FAZA PROJEKTU: PROJEKT ARCHITEKTONICZNO-BUDOWLANY		
BRANŻA: BUDOWLANA		
TYTUŁ RYSUNKU: RZUT WIEŻBY DACHOWEJ ELEMENTY STROPOWE		
NUMER RYSUNKU: KP/PAB-01	SKALA: 1:100	DATA: 10.2022

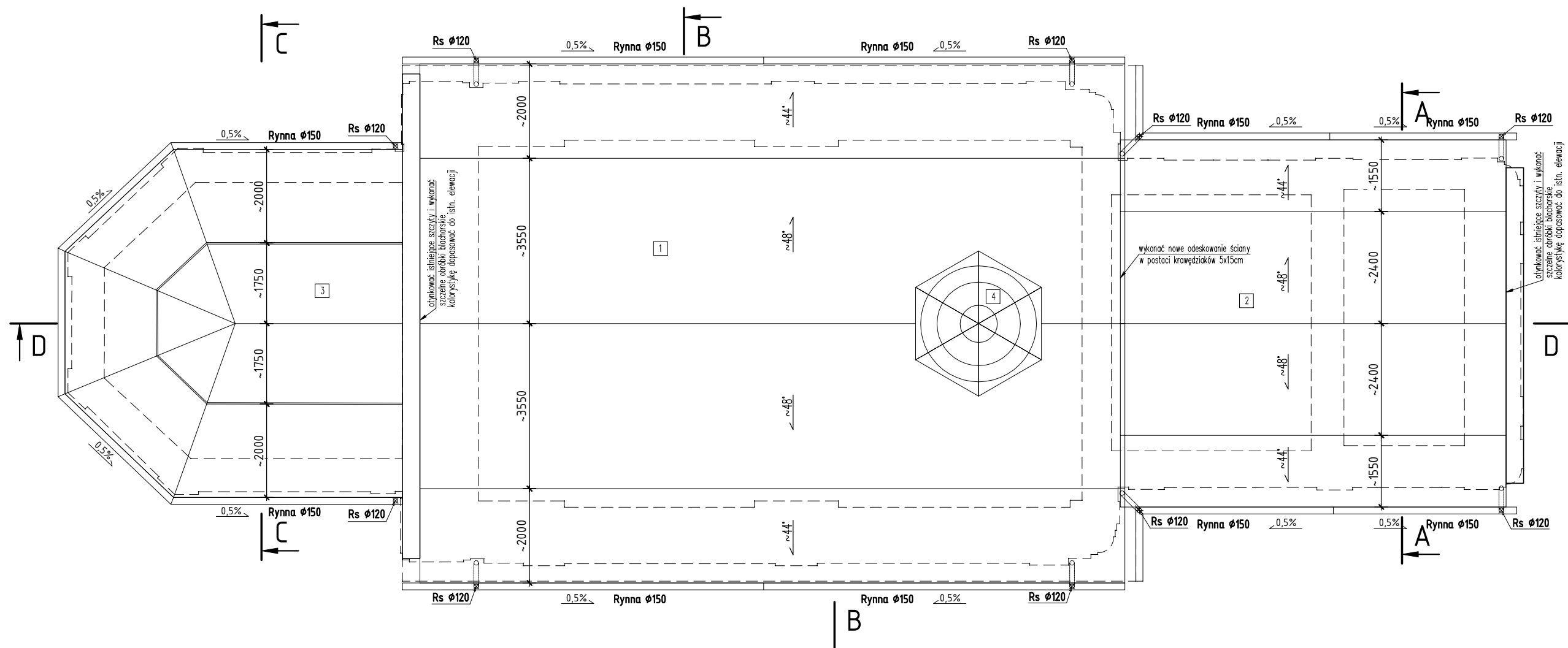


LEGENDA:

- Kr krokiew (kruchty) ~13x13cm – wymiar odtworzeniowy
- Kz1 krążyna wypukła – kształt i wielkość – wymiar odtworzeniowy
- Kz2 krążyna wklęsła – kształt i wielkość – wymiar odtworzeniowy
- Pd podwalina kruchty ~18x24m (drewno dębowe)
- Br belka kruchty ~18x24m (drewno dębowe)
- Mi miecz kruchty ~14x14cm
- Pł płatew kruchty ~16x18m
- R rozpór kruchty ~16x16cm
- Sr1 stupek kruchty ~16x16cm
- Sr2 stupek kruchty ~18x18cm
- Mr murlata kruchty ~16x16cm

Stal profilowa: S235
Drewno iglaste – C24
Drewno liściaste – D24

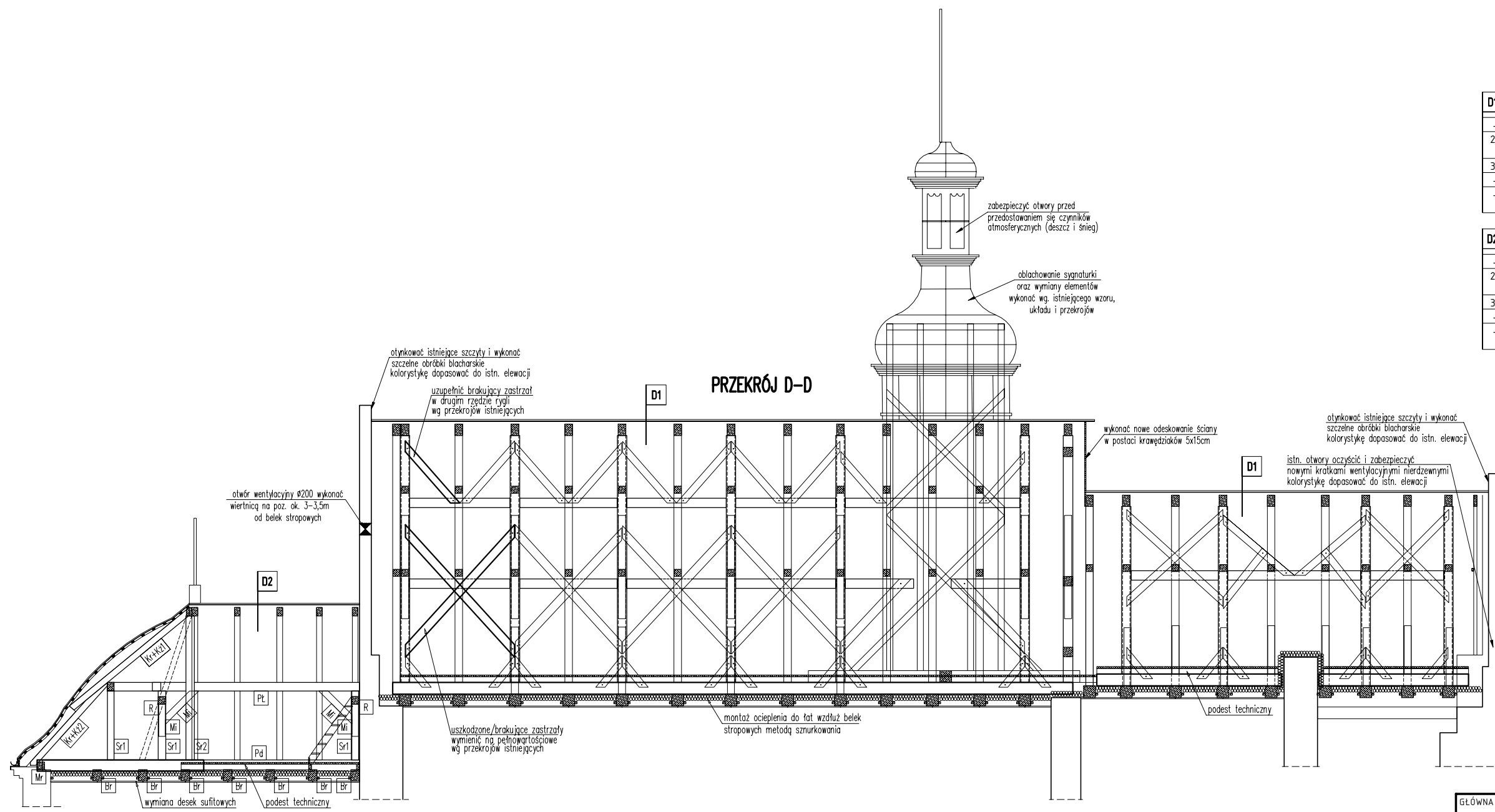
GLÓWNA JEDNOSTKA PROJEKTOWA: R&F STRUCTURE STUDIO Sp. z o.o. ul. Targowa 18/904 25-520 KIELCE e-mail: structurestudio@structurestudio.pl telefon: 504-993-382		
NAZWA INWESTYCJI: KOŚCIÓŁ PARAFIALNY PW. PODWYŻSZENIA KRZYŻA ŚWIĘTEGO W KUCZKOWIE		
DZ. NR EWID. 4, OBRĘB EWID. 0006 KUCZKÓW, GM. SECEMIN		
INWESTOR/ZLECENIODAWCA: PARAFIA RZYMSKOKATOLICKA P.W. PODWYŻSZENIA KRZYŻA ŚWIĘTEGO KUCZKÓW 11, 29-145 SECEMIN		
AUTORZY OPRACOWANIA:	NUMER UPRAWNIENI:	PODPIS:
OPRACOWAŁ: mgr inż. Paweł Frąckiewicz	SWK/0119/PWBKb/21	
OPRACOWAŁ: mgr inż. Sławomir Rogowski	SWK/0129/P00K/09	
FAZA PROJEKTU: PROJEKT ARCHITEKTONICZNO-BUDOWLANY		
BRANŻA: BUDOWLANA		
TYTUŁ RYSUNKU: RZUT WIĘZBY DACHOWEJ KROKIE DACHOWE		
NUMER RYSUNKU:	SKALA:	
KP/PAB-02	1:100	
	DATA:	
	10.2022	



- 1 wymiana pokrycia na blachę miedzianą gr. 0,55-0,6mm na rąbek stojący pojedynczy
odtworzyć geometrię i układ dachu wg układów istniejących
szerokość arkuszy blachy ok. 60cm
- 2 wymiana pokrycia na blachę miedzianą gr. 0,55-0,6mm na rąbek stojący pojedynczy
odtworzyć geometrię i układ dachu wg układów istniejących
szerokość arkuszy blachy ok. 60cm
- 3 wymiana pokrycia na blachę miedzianą gr. 0,55-0,6mm na rąbek stojący pojedynczy
odtworzyć geometrię i układ dachu sferycznego wg układów istniejących
szerokość arkuszy blachy ok. 40cm
- 4 obłachowanie sygnaturki oraz wymiany elementów
wykonać wg. istniejącego wzoru, układu i przekrojów

UWAGA: W CELU JEDNOLICENIA NA CAŁYM DACHU WYKONAĆ POKRYCIE DACHU
BLACHĄ NA RĄBEK STOJĄCY POJEDYNCZY

GŁÓWNA JEDNOSTKA PROJEKTOWA:		R&F structure Studio Sp. z o.o.	R&F STRUCTURE STUDIO Sp. z o.o. ul. Targowa 18/904 25-520 KIELCE e-mail: structurestudio@structurestudio.pl telefon: 504-993-382
NAZWA INWESTYCJI: KOŚCIÓŁ PARAFIALNY PW. PODWYŻSZENIA KRZYŻA ŚWIĘTEGO W KUCZKOWIE			
DZ. NR EWID. 4, OBREB EWID. 0006 KUCZKÓW, GM. SECEMIN			
INWESTOR/ZLECENIODAWCA: PARAFIA RZYMSKOKATOLICKA P.W. PODWYŻSZENIA KRZYŻA ŚWIĘTEGO KUCZKÓW 11, 29-145 SECEMIN			
AUTORZY OPRACOWANIA:	NUMER UPRAWNIENI:	PODPIS:	
OPRACOWAŁ: mgr inż. Paweł Frąckiewicz	SWK/0119/PWBKb/21		
OPRACOWAŁ: mgr inż. Stawomir Rogowski	SWK/0129/P00K/09		
FAZA PROJEKTU: PROJEKT ARCHITEKTONICZNO-BUDOWLANY			
BRANŻA: BUDOWLANA			
TYTUŁ RYSUNKU: RZUT DACHU			
NUMER RYSUNKU: KP/PAB-03		SKALA: 1:100	DATA: 10.2022



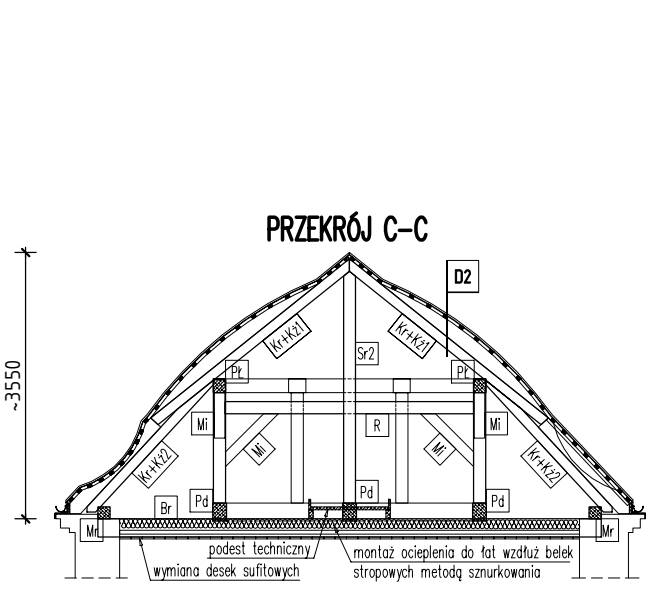
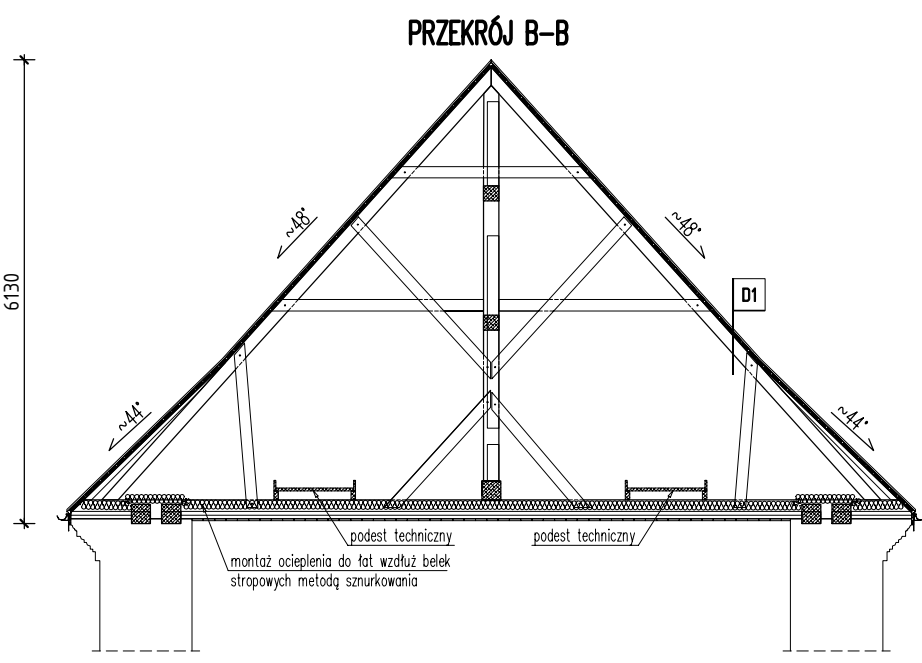
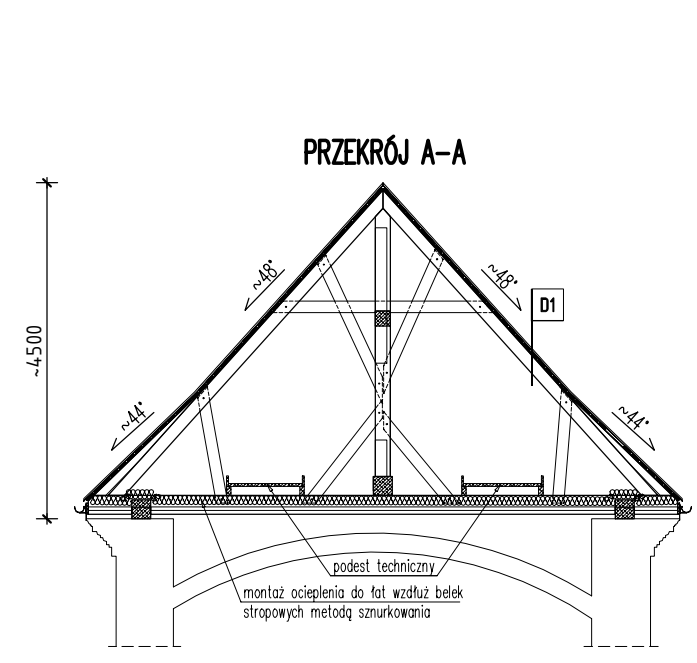
D1	DACH
--	BLACHA MIEDZIANA GR. 0,55-0,6mm szer. 600
2,5	IMPREGNOWANE DESKOWANIE AZUROWE SZER. DESEK MAX. 12cm Z ODSTĘPAMI 2-3cm
3,0	KONTRŁĄTY 5,0x3,0cm
--	MEMBRANA PAROPRZEPUSZCZALNA
--	ISTNIEJĄCE KROKWIE + PLUS OBUSTRONNE NADBITKI W CELU WYRÓWNIANIA POŁĄCI

D2	DACH
--	BLACHA MIEDZIANA GR. 0,55-0,6mm szer. 400
2,5	IMPREGNOWANE DESKOWANIE AZUROWE SZER. DESEK MAX. 12cm Z ODSTĘPAMI 2-3cm
3,0	KONTRŁĄTY 5,0x3,0cm
--	MEMBRANA PAROPRZEPUSZCZALNA
--	PROJEKTOWANE KROKWIE + KRAŻYNY GEOMETRIE SFERYCZNA, ODTWORZYĆ WG STANU ISTN.

LEGENDA:

Kr	krokiew (kruchty) ~13x13cm – wymiar odtworzeniowy
Kz1	krężyna wypukła – kształt i wielkość – wymiar odtworzeniowy
Kz2	krężyna wklęsła – kształt i wielkość – wymiar odtworzeniowy
Pd	podwalina kruchty ~18x24m (drewno dębowe)
Br	belka kruchty ~18x24m (drewno dębowe)
Mi	miec kruchty ~14x14cm
Pl	płatki kruchty ~16x18m
R	rozpór kruchty ~16x16cm
Sr1	stupek kruchty ~16x16cm
Sr2	stupek kruchty ~18x18cm
Mr	murlata kruchty ~16x16cm

Stal profilowa: S235
Drewno iglaste – C24
Drewno liściaste – D24



GŁÓWNA JEDNOSTKA PROJEKTOWA:
R&F STUDIO Sp. z o.o.
 ul. Targowa 18/904
 25-520 KIELCE
 e-mail: structurestudio@structurestudio.pl
 telefon: 504-993-382

NAZWA INWESTYCJI:
 KOŚCIÓŁ PARAFIALNY PW. PODWYŻSZENIA KRZYŻA ŚWIĘTEGO W KUCZKOWIE

DZ. NR EWID. 4, OBREB EWID. 0006 KUCZKÓW, GM. SECEMIN

INWESTOR/ZLECENIODAWCA:
 PARAFIA RZYMSKOKATOLICKA P.W. PODWYŻSZENIA KRZYŻA ŚWIĘTEGO
 KUCZKÓW 11, 29-145 SECEMIN

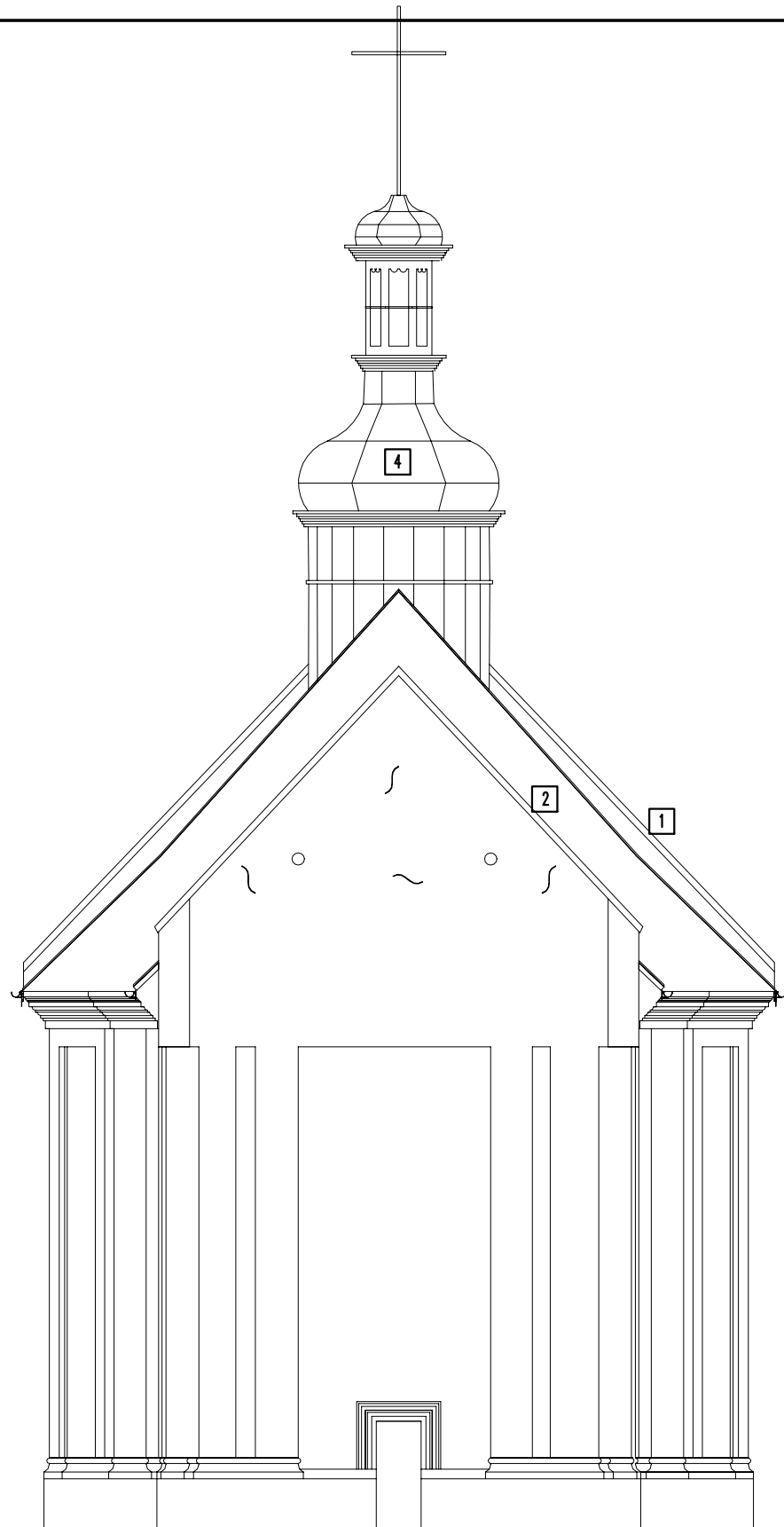
AUTORZY OPRACOWANIA:	NUMER UPRAWNIENI:	PODPIS:
OPRACOWAŁ: mgr inż. Paweł Frąckiewicz	SWK/0119/PWBKb/21	
OPRACOWAŁ: mgr inż. Sławomir Rogowski	SWK/0129/P00K/09	

FAZA PROJEKTU:
PROJEKT ARCHITEKTONICZNO-BUDOWLANY

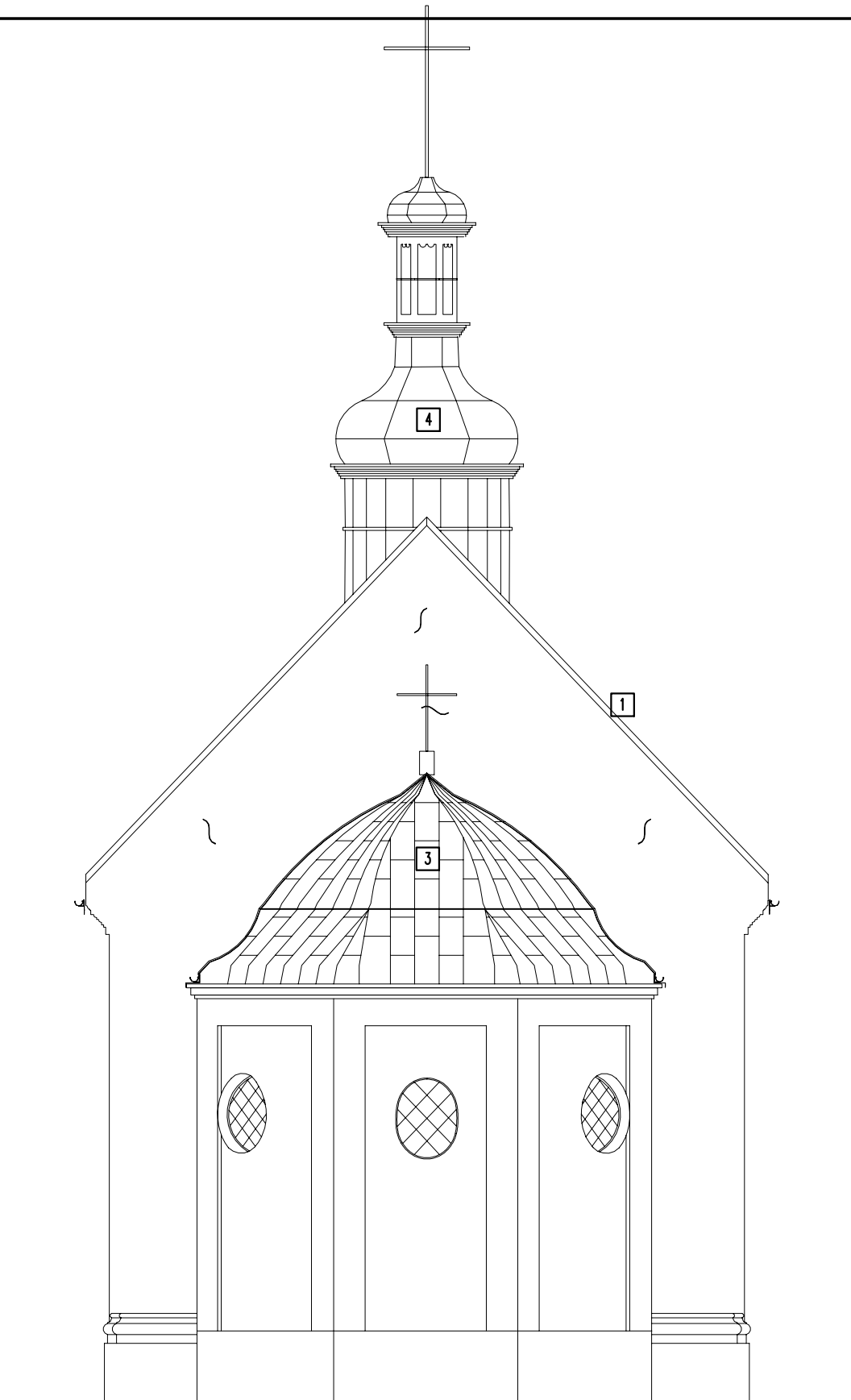
BRANŻA:
BUDOWLANA

TYTUŁ RYSUNKU:
PRZEKROJE WIEŻBY DACHOWEJ

NUMER RYSUNKU: KP/PAB-04	SKALA: 1:100
	DATA: 10.2022



ELEWACJA POŁUDNIOWO-WSCHODNIA



ELEWACJA PÓŁNOCNO-ZACHODNIA

- 1 wymiana pokrycia na blachę miedzianą gr. 0,55-0,6mm na rąbek stojący podwójny odtworzyć geometrię i układ dachu wg układów istniejących szerokość arkuszy blachy ok. 60cm
- 2 wymiana pokrycia na blachę miedzianą gr. 0,55-0,6mm na rąbek stojący podwójny odtworzyć geometrię i układ dachu wg układów istniejących szerokość arkuszy blachy ok. 60cm

- 3 wymiana pokrycia na blachę miedzianą gr. 0,55-0,6mm na rąbek stojący podwójny odtworzyć geometrię i układ dachu sferycznego wg układów istniejących szerokość arkuszy blachy ok. 40cm
- 4 oblachowanie sygnaturki oraz wymiany elementów wykonać wg. istniejącego wzoru, układu i przekrojów

UWAGA: W CELU JEDNOLICENIA NA CAŁYM DACHU WYKONAĆ POKRYCIE DACHU BLACHĄ NA RĄBEK STOJĄCY PODWÓJNY

PROJEKTOWANY ZAKRES PRAC

wszystkie prace prowadzić zgodnie z opisem technicznym

1. Wymiana pokrycia oraz remont więźby nad prezbiterium i nawą wg. istn. układu oraz przekrojów. Naprawy, wymiany i zabezpieczenia wg opisu.
2. Wymiana pokrycia oraz remont więźby nad kruchtą wg. istn. układu oraz przekrojów wg projektu. Naprawy, wymiany i zabezpieczenia wg opisu.
3. Wykonanie dociepleń wełną na ruszcie bez dociżania desek sufitowych.
4. Remonty gzymsów wieńczących.
5. Wykonanie otyłkowania fragmentów ścian szczytowych.
6. Wykonanie ażurowego poszycia dachu z impregnowanych desek grub. 25mm.
7. Montaż proj. rynien miedzianych $\varnothing 150\text{mm}$ i rur spustowych $\varnothing 120\text{mm}$.
8. Renowacja sygnaturki, wg przekrojów układu istniejącego.
9. Wymiana pokrycia dachowego na blachę miedzianą grub. 0,55-0,6mm. Obróbki blacharskie z blachy grubości 0,6mm lub 0,7mm.
10. Kontrola i montaż instalacji odgromowej.
11. Wykonanie dodatkowej wentylacji strychu.
12. Wykonanie pomostów roboczych i podłóg oraz otworów wyłazowych.

GLÓWNA JEDNOSTKA PROJEKTOWA:
R&F
 Studio Sp. z o.o.
 R&F STRUCTURE STUDIO Sp. z o. o.
 ul. Targowa 18/904
 25-520 KIELCE
 e-mail: structurestudio@structurestudio.pl
 telefon: 504-993-382

NAZWA INWESTYCJI:
 KOŚCIÓŁ PARAFIALNY PW. PODWYŻSZENIA KRZYŻA ŚWIĘTEGO
 W KUCZKOWIE

DZ. NR EWID. 4, OBRĘB EWID. 0006 KUCZKÓW, GM. SECEMIN

INWESTOR/ZLECENIODAWCA:
 PARAFIA RZYMSKOKATOLICKA P.W. PODWYŻSZENIA KRZYŻA ŚWIĘTEGO
 KUCZKÓW 11, 29-145 SECEMIN

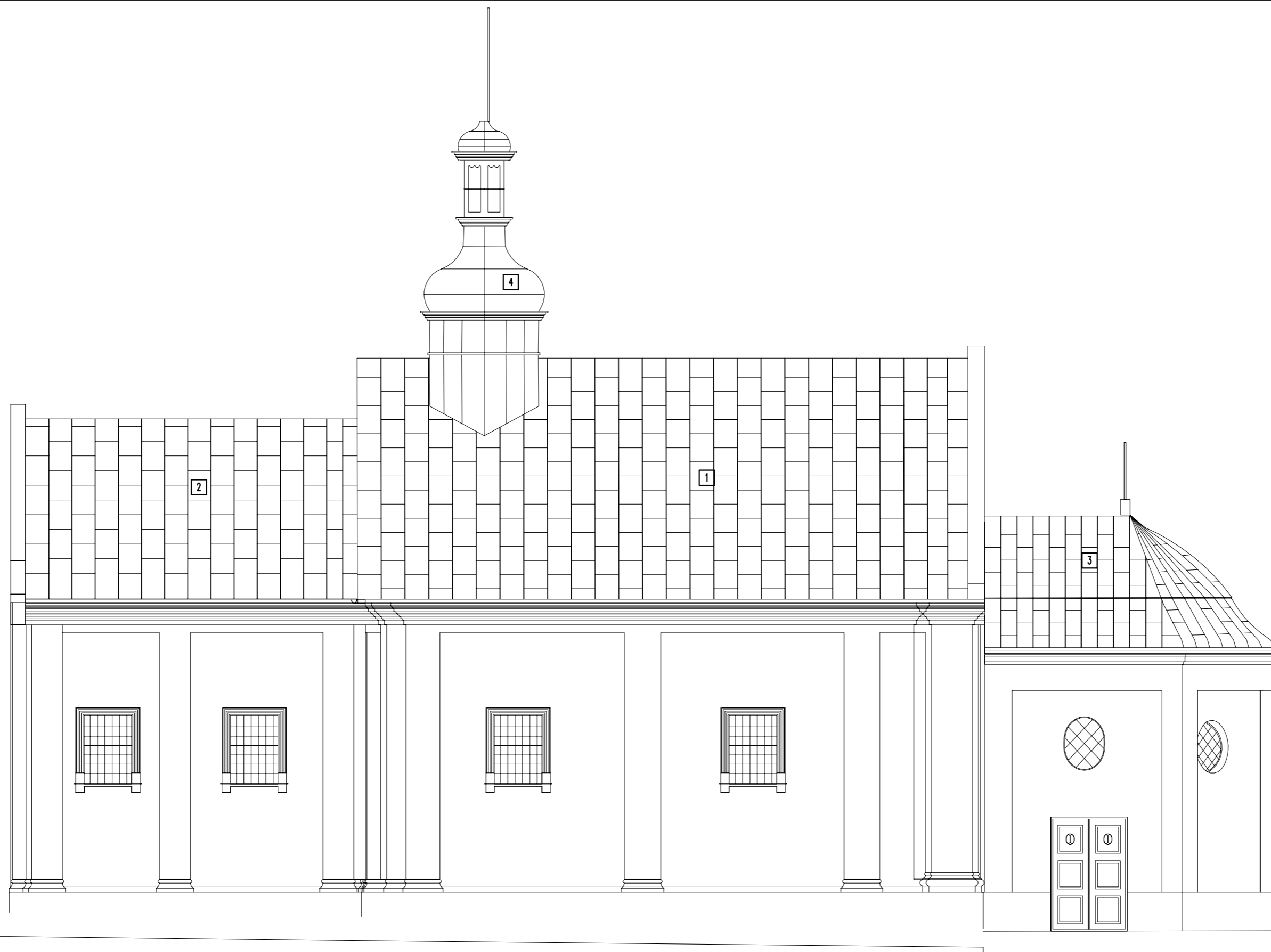
AUTORZY OPRACOWANIA:	NUMER UPRAWNIENI:	PODPIS:
OPRACOWAŁ: mgr inż. Paweł Frąckiewicz	SWK/0119/PWBKb/21	
OPRACOWAŁ: mgr inż. Sławomir Rogowski	SWK/0129/P00K/09	

FAZA PROJEKTU:
 PROJEKT ARCHITEKTONICZNO-BUDOWLANY

BRANŻA:
 BUDOWLANA

TYTUŁ RYSUNKU:
 ELEWACJE CZ.1

NUMER RYSUNKU: KP/PAB-05	SKALA: 1:100
	DATA: 10.2022



ELEWACJA PÓŁNOCNO-WSCHODNIA

- 1 wymiana pokrycia na blachę miedzianą gr. 0,55–0,6mm na rąbek stojący podwójny odtworzyć geometrię i układ dachu wg układów istniejących szerokość arkuszy blachy ok. 60cm
- 2 wymiana pokrycia na blachę miedzianą gr. 0,55–0,6mm na rąbek stojący podwójny odtworzyć geometrię i układ dachu wg układów istniejących szerokość arkuszy blachy ok. 60cm

- 3 wymiana pokrycia na blachę miedzianą gr. 0,55–0,6mm na rąbek stojący podwójny odtworzyć geometrię i układ dachu sferycznego wg układów istniejących szerokość arkuszy blachy ok. 40cm
- 4 oblachowanie sygnaturki oraz wymiany elementów wykonać wg. istniejącego wzoru, układu i przekrojów

UWAGA: W CELU JEDNOLICENIA NA CAŁYM DACHU WYKONAĆ POKRYCIE DACHU BLACHĄ NA RĄBEK STOJĄCY PODWÓJNY

PROJEKTOWANY ZAKRES PRAC

wszystkie prace prowadzić zgodnie z opisem technicznym

1. Wymiana pokrycia oraz remont więźby nad prezbiterium i nawą wg. istn. układu oraz przekrojów. Naprawy, wymiany i zabezpieczenia wg. opisu.
2. Wymiana pokrycia oraz remont więźby nad kruchtą wg. istn. układu oraz przekrojów wg. projektu. Naprawy, wymiany i zabezpieczenia wg. opisu.
3. Wykonanie dociepleń wetną na ruszcie bez dociężania desek sufitowych.
4. Remonty gzymsów wieńczących.
5. Wykonanie otynkowania fragmentów ścian szczytowych.
6. Wykonanie ażurowego poszycia dachu z impregnowanych desek grub. 25mm.
7. Montaż proj. rynien miedzianych $\varnothing 150\text{mm}$ i rur spustowych $\varnothing 120\text{mm}$.
8. Renowacja sygnaturki, wg. przekrojów układu istniejącego.
9. Wymiana pokrycia dachowego na blachę miedzianą grub. 0,55–0,6mm. Obróbki blacharskie z blachy grubości 0,6mm lub 0,7mm.
10. Kontrola i montaż instalacji ogromowej.
11. Wykonanie dodatkowej wentylacji strychu.
12. Wykonanie pomostów roboczych i podłóg oraz otworów wylazowych.

GLÓWNA JEDNOSTKA PROJEKTOWA:
R&F Studio Sp. z o.o.
 ul. Targowa 18/904
 25-520 KIELCE
 e-mail: structurestudio@structurestudio.pl
 telefon: 504-993-382

NAZWA INWESTYCJI:
KOŚCIÓŁ PARAFIALNY PW. PODWYŻSZENIA KRZYŻA ŚWIĘTEGO W KUCZKOWIE

DZ. NR EWID. 4, OBREB EWID. 0006 KUCZKÓW, GM. SECEMIN

INWESTOR/ZLECENIODAWCA:
PARAFIA RZYMSKOKATOLICKA P.W. PODWYŻSZENIA KRZYŻA ŚWIĘTEGO KUCZKÓW 11, 29-145 SECEMIN

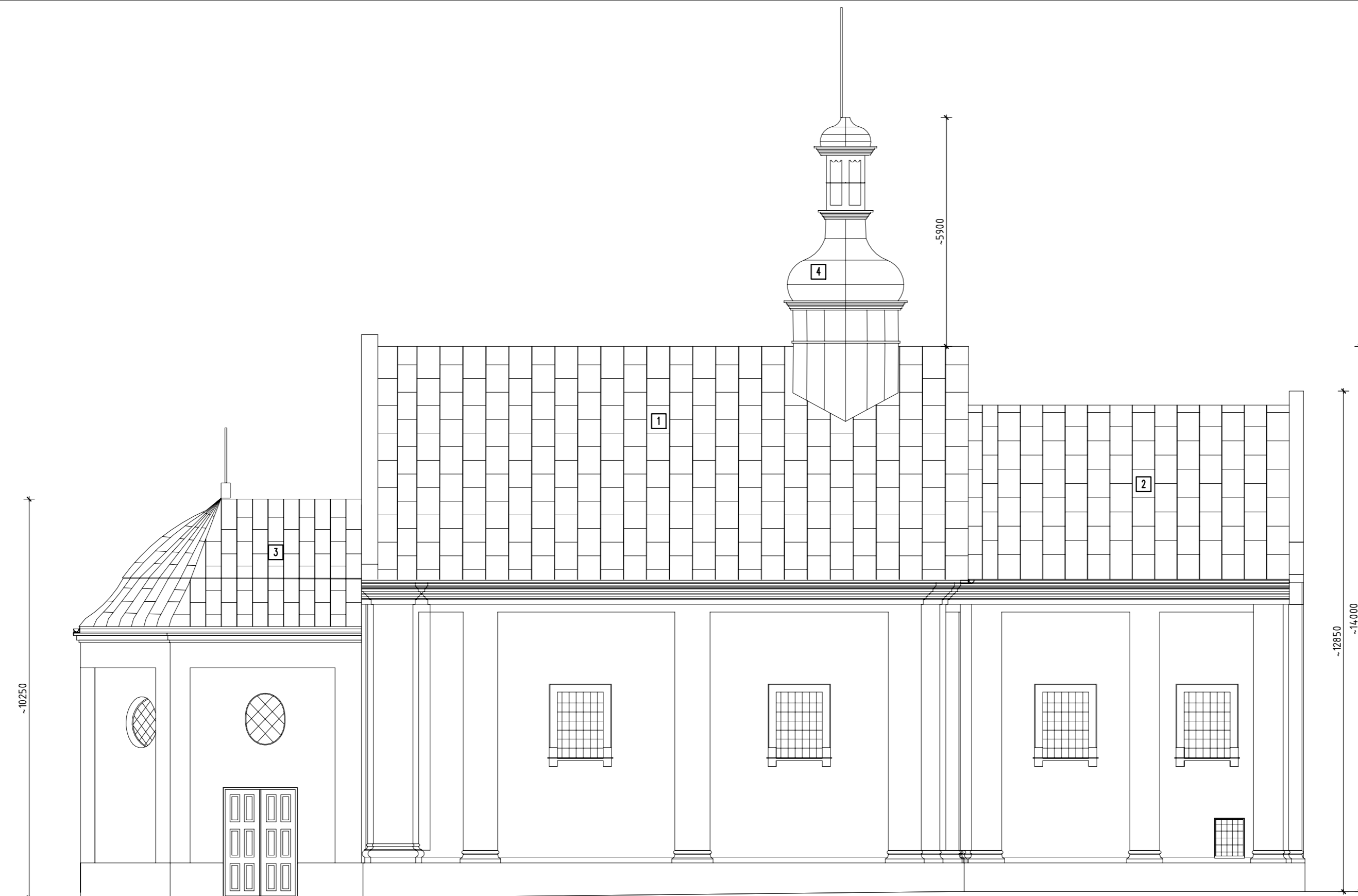
AUTORZY OPRACOWANIA:	NUMER UPRAWNIEN:	PODPIS:
OPRACOWAŁ: mgr inż. Paweł Frackiewicz	SWK/0119/PWBKb/21	
OPRACOWAŁ: mgr inż. Sławomir Rogowski	SWK/0129/P00K/09	

FAZA PROJEKTU:
PROJEKT ARCHITEKTONICZNO-BUDOWLANY

BRANŻA:
BUDOWLANA

TYTUŁ RYSUNKU:
ELEWACJE CZ.3

NUMER RYSUNKU: KP/PAB-07	SKALA: 1:100
	DATA: 10.2022



ELEWACJA POŁUDNIOWO-ZACHODNIA

- 1 wymiana pokrycia na blachę miedzianą gr. 0,55–0,6mm na rąbek stojący podwójny odtworzyć geometrię i układ dachu wg układów istniejących szerokość arkuszy blachy ok. 60cm
- 2 wymiana pokrycia na blachę miedzianą gr. 0,55–0,6mm na rąbek stojący podwójny odtworzyć geometrię i układ dachu wg układów istniejących szerokość arkuszy blachy ok. 60cm
- 3 wymiana pokrycia na blachę miedzianą gr. 0,55–0,6mm na rąbek stojący podwójny odtworzyć geometrię i układ dachu sferycznego wg układów istniejących szerokość arkuszy blachy ok. 40cm
- 4 oblachowanie sygnaturki oraz wymiany elementów wykonać wg. istniejącego wzoru, układu i przekrojów

UWAGA: W CELU JEDNOLICENIA NA CAŁYM DACHU WYKONAĆ POKRYCIE DACHU BLACHĄ NA RĄBEK STOJĄCY PODWÓJNY

PROJEKTOWANY ZAKRES PRAC

wszystkie prace prowadzić zgodnie z opisem technicznym

1. Wymiana pokrycia oraz remont więźby nad prezbiterium i nawą wg. istn. układu oraz przekrojów. Naprawy, wymiany i zabezpieczenia wg. opisu.
2. Wymiana pokrycia oraz remont więźby nad kruchtą wg. istn. układu oraz przekrojów wg. projektu. Naprawy, wymiany i zabezpieczenia wg. opisu.
3. Wykonanie dociepleń wełną na ruszcie bez dociążania desek sufitowych.
4. Remonty gzymsów wieńczących.
5. Wykonanie otynkowania fragmentów ścian szczytowych.
6. Wykonanie ażurowego poszycia dachu z impregnowanych desek grub. 25mm.
7. Montaż proj. rynien miedzianych $\varnothing 150\text{mm}$ i rur spustowych $\varnothing 120\text{mm}$.
8. Renowacja sygnaturki, wg przekrojów układu istniejącego.
9. Wymiana pokrycia dachowego na blachę miedzianą grub. 0,55–0,6mm. Obróbki blacharskie z blachy grubości 0,6mm lub 0,7mm.
10. Kontrola i montaż instalacji odgromowej.
11. Wykonanie dodatkowej wentylacji strychu.
12. Wykonanie pomostów roboczych i podłóg oraz otworów wyłazowych.

GLÓWNA JEDNOSTKA PROJEKTOWA:
R&F STUDIO
 Sp. z o.o.
 R&F STRUCTURE STUDIO Sp. z o.o.
 ul. Targowa 18/904
 25-520 KIELCE
 e-mail: structurestudio@structurestudio.pl
 telefon: 504-993-382

NAZWA INWESTYCJI:
KOŚCIÓŁ PARAFIALNY PW. PODWYŻSZENIA KRZYŻA ŚWIĘTEGO W KUCZKOWIE

DZ. NR EWID. 4, OBREB EWID. 0006 KUCZKÓW, GM. SECEMIN

INWESTOR/ZLECENIODAWCA:
PARAFIA RZYMSKOKATOLICKA P.W. PODWYŻSZENIA KRZYŻA ŚWIĘTEGO KUCZKÓW 11, 29-145 SECEMIN

AUTORZY OPRACOWANIA:	NUMER UPRAWNIENI:	PODPIS:
OPRACOWAŁ: mgr inż. Paweł Frackiewicz	SWK/0119/PWBKb/21	
OPRACOWAŁ: mgr inż. Sławomir Rogowski	SWK/0129/POOK/09	

FAZA PROJEKTU:
PROJEKT ARCHITEKTONICZNO-BUDOWLANY

BRANŻA:
BUDOWLANA

TYTUŁ RYSUNKU:
ELEWACJE CZ.2

NUMER RYSUNKU: KP/PAB-06	SKALA: 1:100
	DATA: 10.2022

DOCUMENT
CREATED
WITH



PDF
COMBINER

PDF Combiner is a free application that you can use to combine multiple PDF documents into one.

Three simple steps are needed to merge several PDF documents. First, we must add files to the program. This can be done using the Add files button or by dragging files to the list via the Drag and Drop mechanism. Then you need to adjust the order of files if list order is not suitable. The last step is joining files. To do this, click button Combine PDFs.

Main features:

secure PDF merging - everything is done on your computer and documents are not sent anywhere

simplicity - you need to follow three steps to merge documents

possibility to rearrange document - change the order of merged documents and page selection

reliability - application is not modifying a content of merged documents.

Visit the homepage to download the application:

www.jankowskimichal.pl/pdf-combiner

To remove this page from your document, please donate a project.