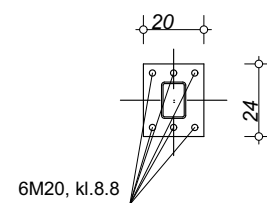


skala 1:25

M - marka stalowa ocynk S235 gr. 10 mm



Wieniec żelbetowy wys. 30 cm zbrojony 3#12 górą i 3#12 dołem, strzemiona fi 6 co 25 cm. Wieniec w miejscu mocowania podestu.

Balustrada wys. 1,1 m. Słupki i pochwyt 50x50x3 mm. Słupki w rozstawie co 1,2 m. Mocowanie na śruby M10 kl. 8.8. Wypełnienie balustrady z kraty z profili głównych 20x2 mm i prętów poprzecznych w rozstawie nośnym ok. 35 mm i prętów ok. 38 mm.

Wymiar pojedynczej kraty 1,2 m x 0,5 m.

Pod pochwyciem przestrzeń 10 cm.

Krata pomostowa z profili głównych 30x2 mm i prętów poprzecznych w rozstawie nośnym ok. 35 mm i prętów ok. 38 mm.

Wymiar pojedynczej kraty 1,2 m x 0,6 m.

Krata z nacięciami typu serratowego /SERR/.

Cały podest wraz z balustradami i drabiną ocynkowany ogniowo.

Stal S235

NAZWA INWESTYCJI /OBIEKTU:	Rozbudowa, przebudowa i nadbudowa budynku jednostki ratowniczo-gaśniczej i Komendy Powiatowej PSP w Mielcu			SKALA
ADRES OBIEKTU:	ul. Sienkiewicza 54, 39-300 Mielec dz. nr 1342/2			1:50
INWESTOR:	Komenda Powiatowej Państwowej Straży Pożarnej ul. Sienkiewicza 54, 39-300 Mielec			NR RYS.
PRZEDMIOT RYSUNKU	<b>KONSTRUKCJA POMOSTU W MYJNI</b>			<b>WK-08</b>
PROJEKTANT KONSTRUKCJA	IMIĘ, NAZWISKO mgr inż. arch. Grzegorz Pikor	NR. UPRAWNIEN PDK/0186/POOK/05 upr. konstr. - bud. bez ograniczeń	DATA OPRACOWANIA 10.2022	PODPIS
SPRAWDZAJĄCY KONSTRUKCJA	mgr inż. Mirosław Marik	K-108/01 upr. konstr. - bud. bez ograniczeń	10.2022	
BRANŻA:	Konstrukcja	STADIUM PROJEKTOWE Projekt wykonawczy	GProjekt	Biurowo Projektowe mgr inż. arch. Grzegorz Pikor ul. Lelewela 10, 39-300 Mielec. tel. 695 990 519