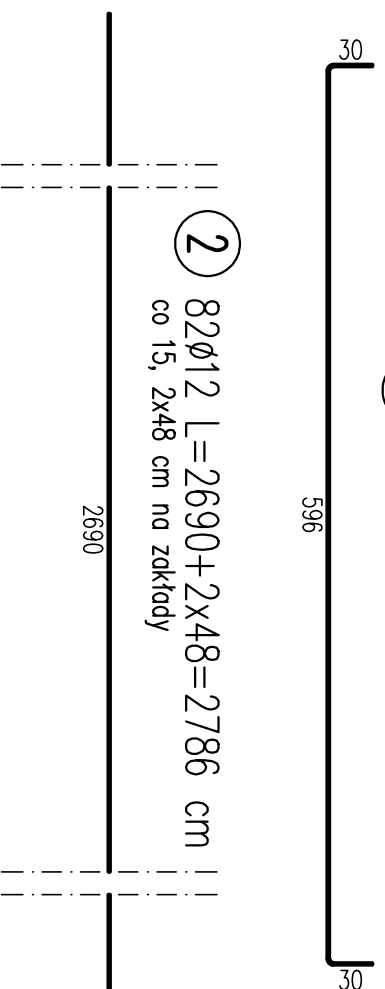


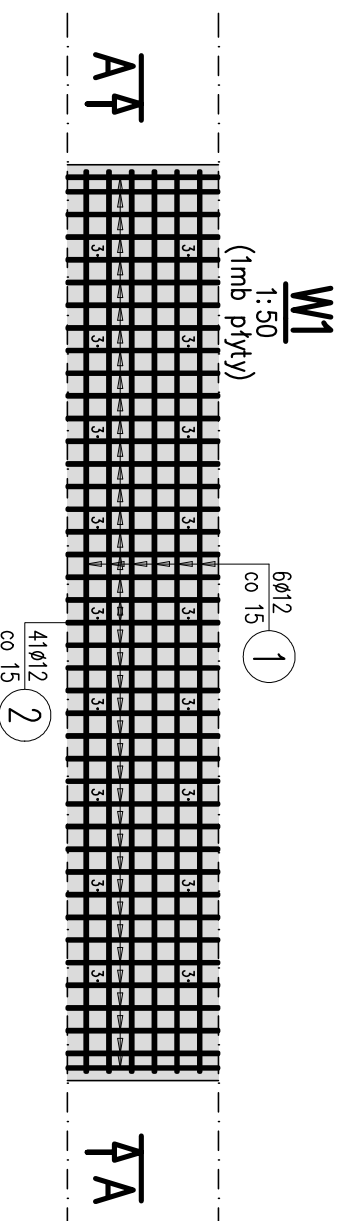
1 360 ϕ 12 L=650 cm

3 396 ϕ 12 L=55 cm

16
16
32



2 82 ϕ 12 L=2690+2x48=2786 cm
co 15, 2x48 cm na zakłady



WYKAZ ZBROJENIA

| Nr pręta | Średnica [mm] | Długość [cm] | Liczba w 1 elem. | Liczba ogólna | Dług. [m] | Uwagi |
|---------------------------|---------------|--------------|------------------|---------------|-----------|------------------------------|
| | | | | | | |
| Element: Płyta dennea | | | | | | |
| 1 | ϕ 12 | 650 | 360 | 360 | 2340 | |
| 2 | ϕ 12 | 2786 | 82 | 82 | 2284,52 | ϕ 15, 2x48 cm na zakład |
| 3 | ϕ 12 | 55 | 396 | 396 | 217,8 | co 60 |
| Długość ogólna wg średnic | | | | | 4842 | |
| Masa 1 m pręta | | | | | 0,888 | |
| Masa prętów wg średnic | | | | | 4299,7 | |
| Masa całkowita | | | | | 4299,7 | |

Beton: C30/37 V = 65.45 m³

Stal zbroji: 20G2VY G = 4299,7 kg

1. Stal zbrojowana klasy f_{yk} = 500MPa, klasa ciągliwości C.
2. Wszystkie pręty dłuższe od długości fabrycznej należy łączyć na zakład lub spoinę, zgodnie z normą PN-EN 1992. W jednym przekroju na zakład łączyć max. 50% prętów.
3. Długość zakładów ujęto w zestawieniu stali i wynosi 40 x średnica łączonych prętów.
4. Otulina prętów wynosi 5cm.
5. Niniejszy rysunek należy rozpatrywać łącznie z resztą rysunków dokumentacji.
6. Długość prętów zbrojeniovych w zestawieniu jest długością rzeczywistą (liczoną po osi pręta), natomiast wymiary prętów podane są po zewnętrznej krawędzi (gabarytowe).
7. Zestawienie zbrojenia obejmuje całość płyty dennej (27.0x6.06x0.40m)

Biuro Projektów:

RENOWA

F.U.H. "RENOWA"
Krzysztof Waniczek
ul. Węgierska 146A
33-300 Nowy Sącz
tel.693-488-132
biuro@renowa.lhfo

Nazwa Obiektu:
BUDOWA DROGI OLSZÓWKA - ZARĘBKI W MIEJSCOWOŚCI OLSZÓWKA
W KM 0+003,00 - 1+125,00

Skala: 1:50
Nr Rys: 09
Data: WRZESIEŃ 2021

Adres Obiektu:
woj. małopolskie, powiat limanowski, jedn. ew. 120709, 2 Mszana Dolna, obręb Olszówka
[nr 00009] nr dz. ewid.: 2315/1 (2315), 2324/1 (2324), 2325/1 (2325), 2326/1 (2326), 2327/1 (2327), 2328/1 (2328), 2329/1 (2329), 2331/1 (2331), 2331/2 (2331), 2332/1 (2332), 2607/1 (2607), 2608/1 (2608), 2622/1 (2622), 2623/1 (2623), 2624/1 (2624), 2624/1/1 (2624/1), 2624/6 (2624/2), 2631/1 (2631), 2653/1 (2653), 2653/1 (2653), 2330, 1608, 119/2, 2624/7 (2624/2), 2315/2 (2315), 2315/2 (2315), 2315/2 (2324), 2328/2 (2328), 2329/2 (2329), 2331/3 (2331), 2586/1, 2592/2 (2592), 2608/2 (2608), 2608/3 (2608), 2653/3 (2653), 2326/2 (2326), 2607/2 (2607), 2633/2 (2633)

Opracowanie:
PROJEKT WYKONAWCZY
BRANŻA MOSTOWA

Investor:
Wójt Gminy Mszana Dolna ul. Spadochroniarzy 6
Przedmiot Rysunku:
ZBROJENIE PŁYTY DENNEJ

Branża mostowa:

Główny projektant:
mgr inż. Robert Waniczek
nr ewid.:343/2002
MAP/BO/0206/03

Współpraca i opracowanie: inż. Krzysztof Waniczek