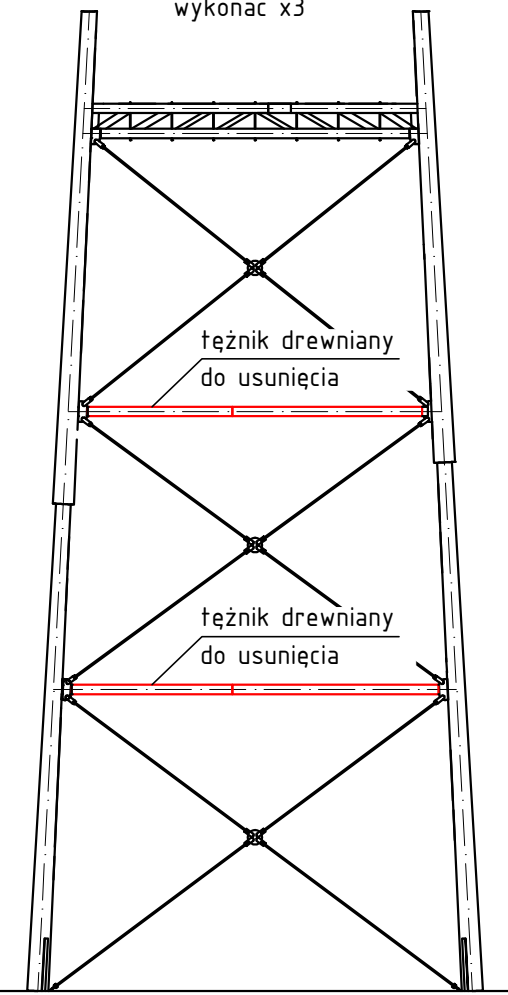


SCHEMAT ZESTAWCZO-MONTAŻOWY

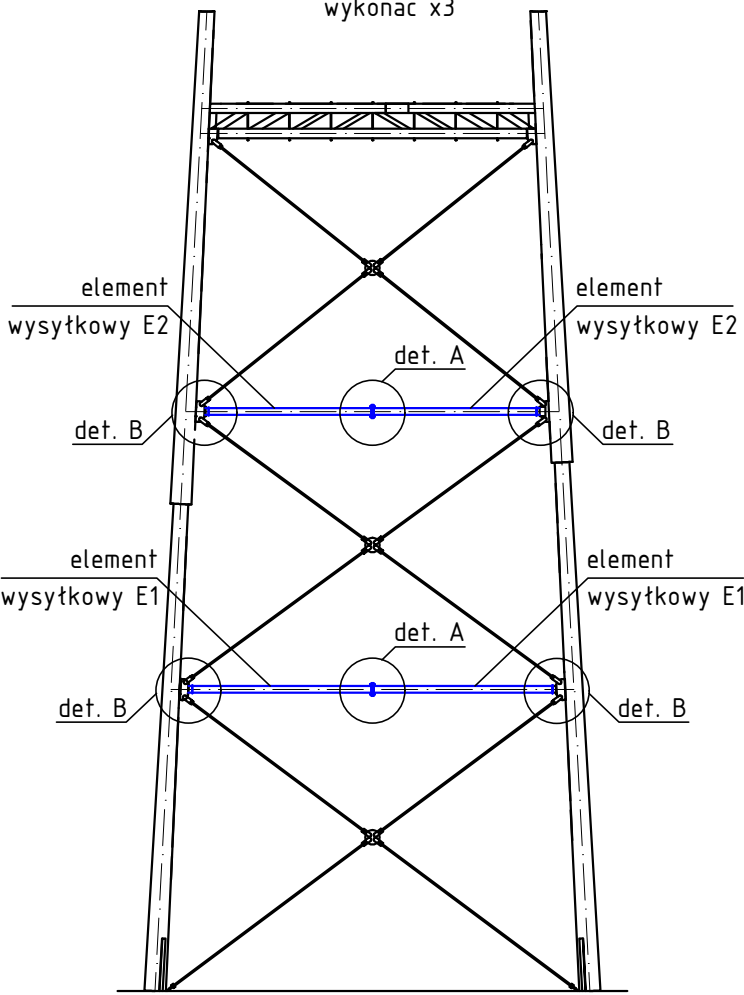
Ściana wieży widokowej
- elementy do usunięcia

skala 1:200
wykonać x3



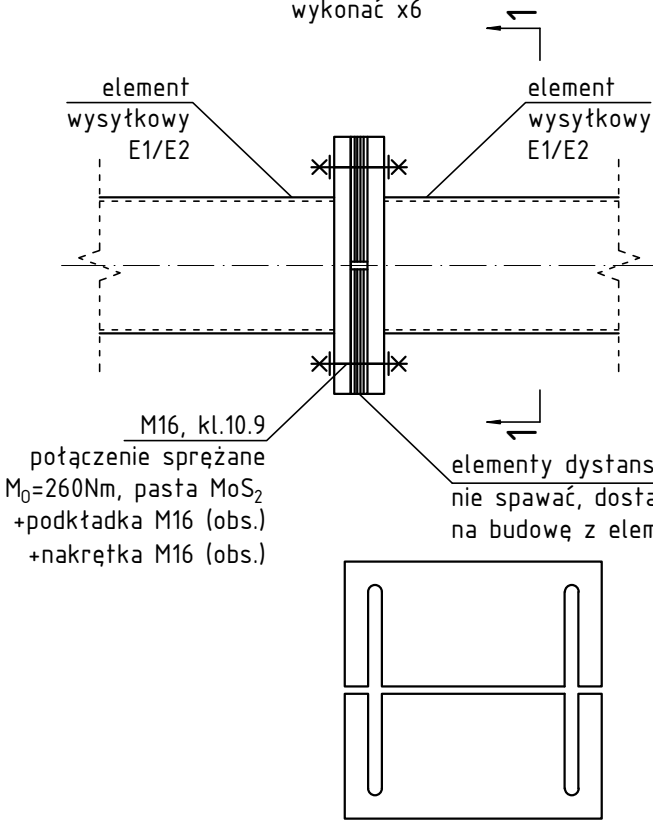
Ściana wieży widokowej
- elementy projektowane

skala 1:200
wykonać x3



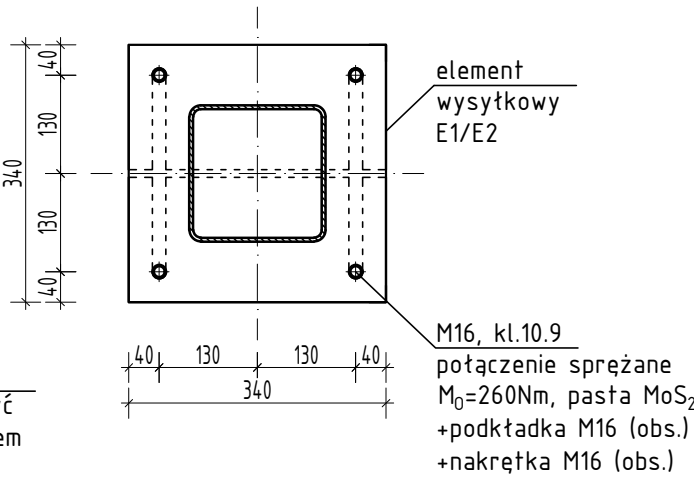
Detal A

skala 1:10
wykonać x6



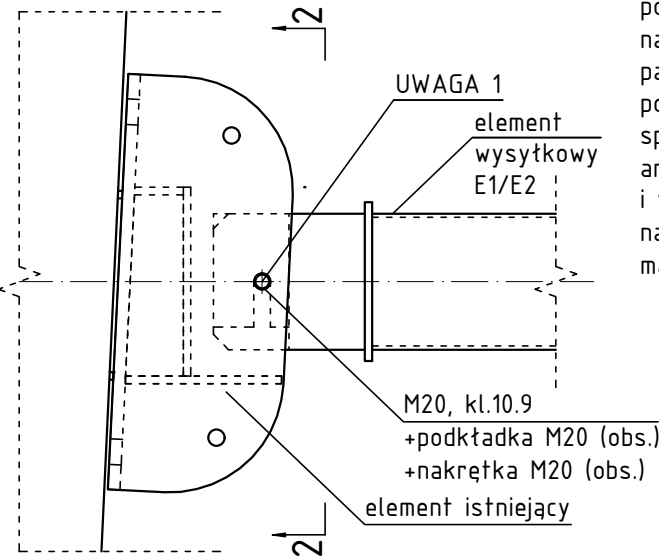
Przekrój 1-1

skala 1:10



Detal B

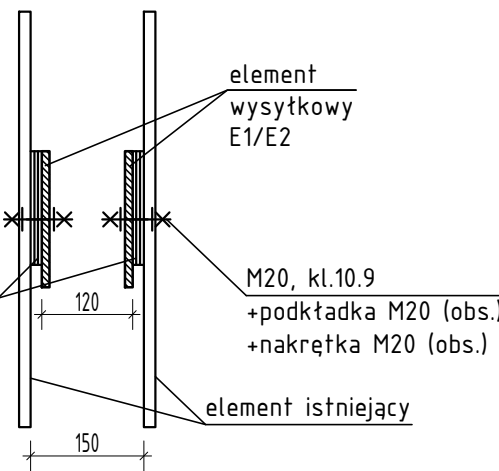
skala 1:10
wykonać x12



UWAGA 1:
Dopuszcza się rozwinąć otwory w istniejących węzłach. W przypadku rozwiercenia połączenie zakładkowe należy sprężyć $M_0=260\text{Nm}$, pasta MoS_2 . Po wykonaniu połączenia należy sprawdzić powłoki antykorozyjne i w przypadku uszkodzenia nałożyć nowe powłoki malarskie (farba cynkowa).

Przekrój 2-2

skala 1:10



UWAGA
Wymianę tężników należy wykonywać sukcesywnie jeden po drugim, po zdemontowaniu jednego istniejącego tężnika należy w pierwszej kolejności zamontować nowy tężnik, w następnej kolejności można przystąpić do wymiany kolejnego tężnika

- Uwagi:
1. Niniejsze opracowanie jest zgodne z umową i kompletne z punktu widzenia celu, któremu ma służyć.
 2. Wszystkie wymiary i rzędne należy sprawdzić na budowie, a zaistniałe niezgodności należy wyjaśnić i uzgodnić z głównym projektantem.
 3. Wszelkie zmiany w projekcie należy konsultować z projektantem.
 4. Stal profilowa: S235.
 5. Elementy stalowe zabezpieczać antykorozyjnie poprzez cynkowanie i malowanie powłokami malarskimi cynkowymi w miejscu połączeń.

SPSTRUKTURA
KONSTRUKCJE BUDOWLANE

50-533 Wrocław, ul. Przestrzenna 48/1 / e-mail: biuro@spstruktura.pl / tel. 608 661 499 / 71 316 39 57

PRAWA AUTORSKIE ZASTRZEŻONE

PRAWA AUTORSKIE ZASTRZEŻONE

TEMAT
REMONT WIEŻY WIDOKOWEJ - WYMIANA TĘŻNIKÓW ŚCIAN
GŁÓWNYCH

ZLECENIODAWCA
Gmina Krzymów
ul. Kościelna 2
62-513 Krzymów

ADRES INWESTYCJI
nr dz. 5295/1
obręb Brzeźno
gmina Krzymów

PROJEKTANT KONSTRUKCJA
mgr inż. Szymon Paciuk
upr. 282/DOŚ/14

ASYSTENT
mgr inż. Justyna Kalinowska

BRANŻA KON STADIUM PROJEKT WYKONAWCZY

PLANSZA SCHEMAT ZESTAWCZO-MONTAŻOWY

DATA SIERPIEŃ 2022

SKALA 1:200, 1:10

NR RYS.
K1