





**Instytut Inżynierii Produkcji
Budowlanej i Zarządzania**
Zakład inżynierii procesów budowlanych

LEGENDA:

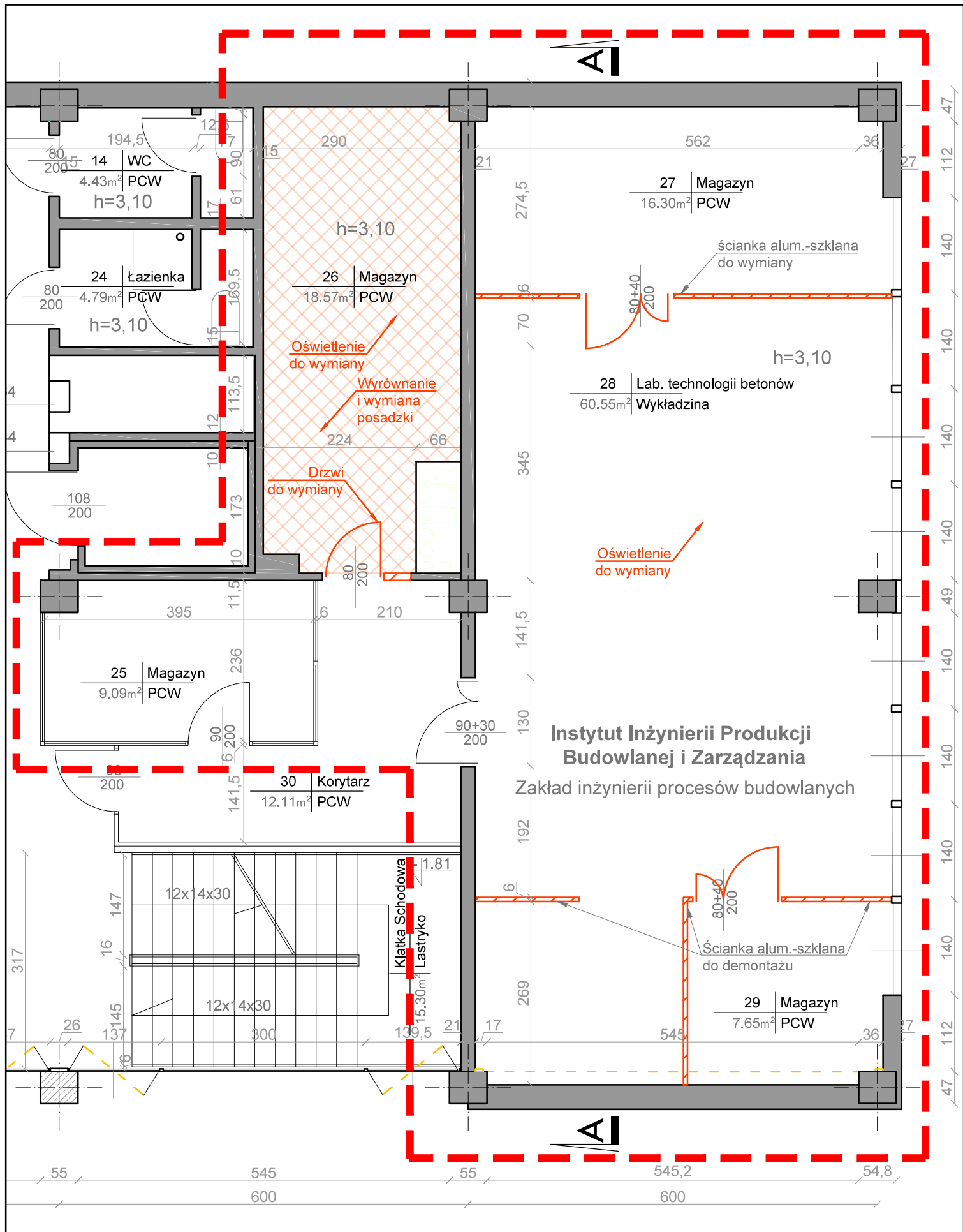
-  ŚCIANY ISTNIEJĄCE
-  NOWE ŚCIANY DZIAŁOWE
-  PROJEKTOWANA POSADZKA - GRES
-  OBSZAR OPRACOWANIA

RYSUNEK JEST CZĘŚCIĄ DZIAŁA CHRONIONEGO PRAWEM AUTORSKIM, WPROWADZENIE ZMIAN, POWIELIENIE, WYKORZYSTYWANIE W SPOSÓB NIEZGODNY Z NABYTYMI PRAWAMI MAJĄTKOWYMI WYMAGA FIRMOWEJ ZGODY AUTORÓW. RYSUNEK NALEŻY KOPATRYWAĆ ŁĄCZNIE Z OBSZEM TECHNICZNYMI PROJEKTAMI BRANŻOWYMI A EWENTUALNE WĄTPLIWOŚCI WYJAŚNIĆ Z AUTORA.

INWESTOR:
Politechnika Warszawska
Wydział Inżynierii Lądowej





PROJEKT:
Projekt remontu laboratorium technologii betonów nr 31 na wydziale Inżynierii Lądowej w Gmachu PW przy al. Armii Ludowej 16

JEDNOSTKA PROJEKTOWA:	AR-PRO Krzysztof Próchnicki 02-797 Warszawa, Al. Komisji Edukacji Narodowej 20/40		
PROJEKTANT:	arch. Krzysztof Próchnicki	DATA:	07.07.2021r
WSPRACOWNIKI I KONSULTACJE:	MA/082/09, MA-2191	SKALA:	1:50
SPRAWDZIŁ:	arch. Miłun Trzaskowski	REWIZJA:	W-01
WSPRACOWNIKI I KONSULTACJE:	MA/038/12, MA-2457	NR RYS.:	AR-00
RYSUNEK:	RZUT LABORATORIUM TECH. BET. ELEMENTY PROJEKTOWANE		
FAZA:	PROJEKT WYKONAWCZY	DATA:	07.07.2021r
BRANŻA:	ARCHITEKTURA	REWIZJA:	W-01
NR RYS.:	AR-00	REWIZJA:	W-01



**Instytut Inżynierii Produkcji
Budowlanej i Zarządzania**
Zakład inżynierii procesów budowlanych

LEGENDA:

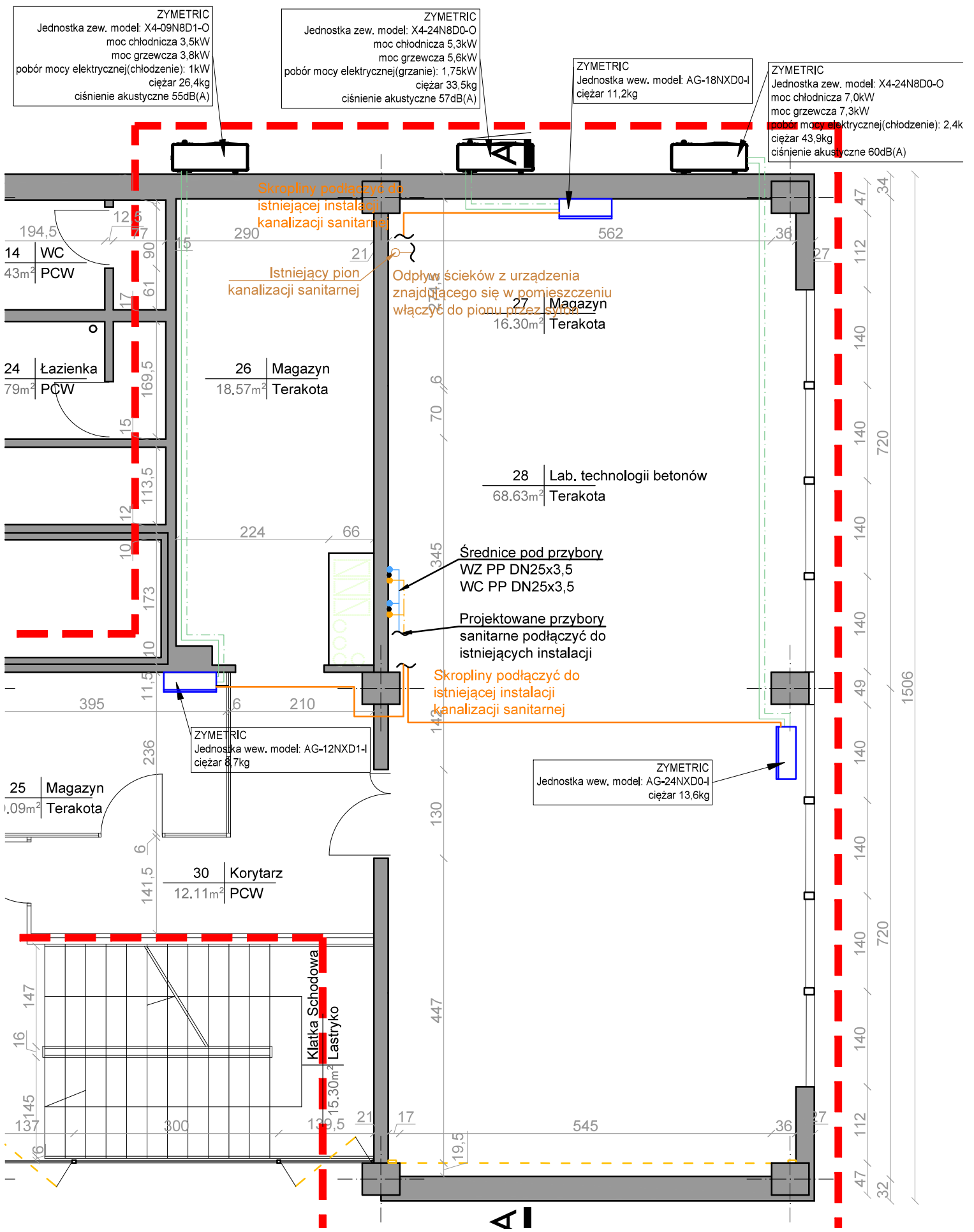
-  ŚCIANY ISTNIEJĄCE
-  ELEMENTY DO ROZBIÓRKI
-  WYRÓWNIANIE POSADZKI
-  OBSZAR OPRACOWANIA

RYSUNEK JEST CZĘŚCIĄ DZIAŁA CHRONIONEGO PRAWEM AUTORSKIM, WPROWADZANIE ZMIAN, POWNIEKANIE, WYKORZYSTYWANIE W SPOSÓB NIEZGODNY Z NABYTYMI PRAWAMI MAJĄTKOWYMI WYMAGA FORMALNEJ ZGODY AUTORÓW. RYSUNEK NALEŻY KOPIOWAĆ ŁĄCZNIE Z OBSZEM TECHNICZNYMI PROJEKTAMI BRANŻOWYMI A EWENTUALNE WĄTPLIWOŚCI WYJAŚNIĆ Z AUTORA.

INWESTOR:
Politechnika Warszawska
Wydział Inżynierii Lądowej

PROJEKT:
Projekt remontu laboratorium technologii betonów nr 31 na wydziale Inżynierii Lądowej w Gmachu PW przy al. Armii Ludowej 16

JEDNOSTKA PROJEKTOWA:	AR-PRO Krzysztof Próchnicki 02-797 Warszawa, Al. Komisji Edukacji Narodowej 20/40		
PROJEKTANT:	arch. Krzysztof Próchnicki	DATA:	
SPRAWDZIŁ:	arch. Miłun Trzaskowski	DATA:	07.07.2021r
RYSUJEK:		SKALA:	1:50
BRANŻA: ARCHITEKTURA		REWIZJA: W-01	NR RYS.: IR-00



ZYMETRIC
Jednostka zew. model: X4-09N8D1-O
moc chłodnicza 3,5kW
moc grzewcza 3,8kW
pobór mocy elektrycznej(chłodzenie): 1kW
ciężar 26,4kg
ciśnienie akustyczne 55dB(A)

ZYMETRIC
Jednostka zew. model: X4-24N8D0-O
moc chłodnicza 5,3kW
moc grzewcza 5,6kW
pobór mocy elektrycznej(grzanie): 1,75kW
ciężar 33,5kg
ciśnienie akustyczne 57dB(A)

ZYMETRIC
Jednostka wew. model: AG-18NXD0-I
ciężar 11,2kg

ZYMETRIC
Jednostka zew. model: X4-24N8D0-O
moc chłodnicza 7,0kW
moc grzewcza 7,3kW
pobór mocy elektrycznej(chłodzenie): 2,4kW
ciężar 43,9kg
ciśnienie akustyczne 60dB(A)

ZYMETRIC
Jednostka wew. model: AG-12NXD1-I
ciężar 8,7kg

ZYMETRIC
Jednostka wew. model: AG-24NXD0-I
ciężar 13,6kg

LEGENDA:

	ŚCIANY ISTNIEJĄCE
	OBSZAR OPRACOWANIA





RYSunek JEST CZĘŚCIĄ DOKŁADNIEJ SPECYFIKACJI TECHNICZNEJ. WPROWADZANIE ZMIAN, POWIĘLNIENIE, WYKORZYSTYWANIE W SPOSÓB NIEZGODNY Z NABYTYMI PRAWAMI MAJĄTKOWYMI WYMAGA PRZEJĘCIA ZGODY AUTORÓW. RYSUNEK NALEŻY ROZPATRYWAĆ JAKBYE Z OPISEM TECHNICZNYM I PROJEKTAMI PRZEJĘTYMI A EWENTUALNE WĄTPLIWOŚCI WYJAŚNIĆ Z AUTORAMI.

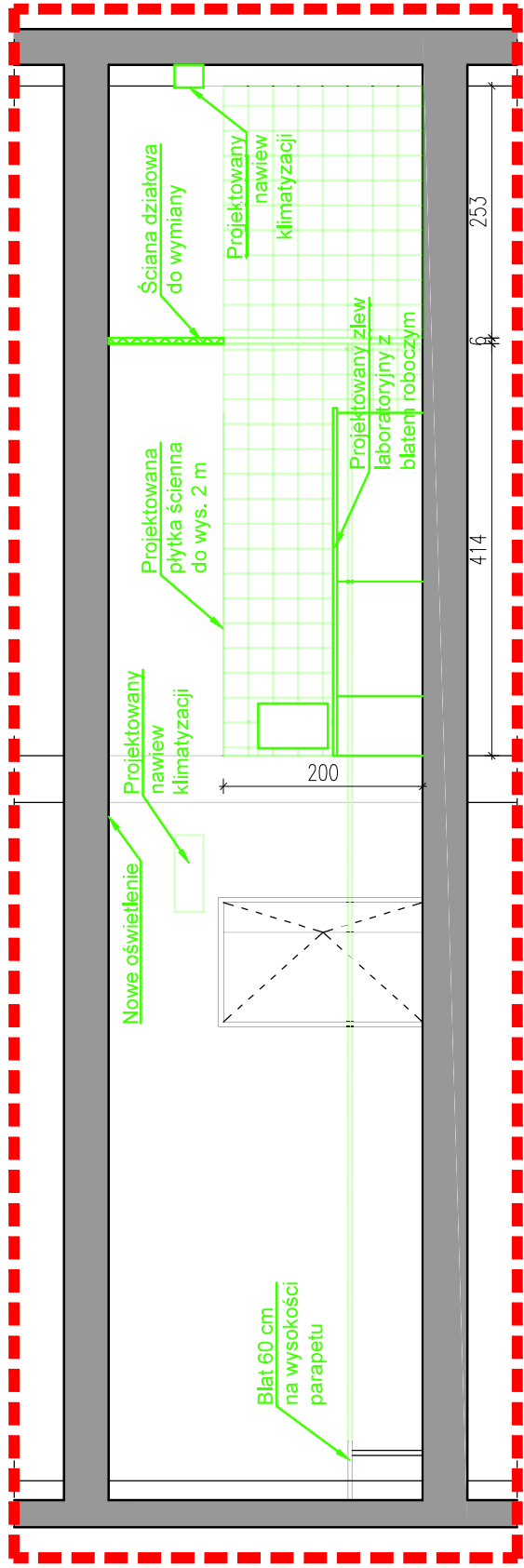
INWESTOR:
**Politechnika Warszawska
Wydział Inżynierii Lądowej**

PROJEKT:
Projekt remontu laboratorium technologii betonów nr 31 na wydziale Inżynierii Lądowej w Gmachu PW przy al. Armii Ludowej 16

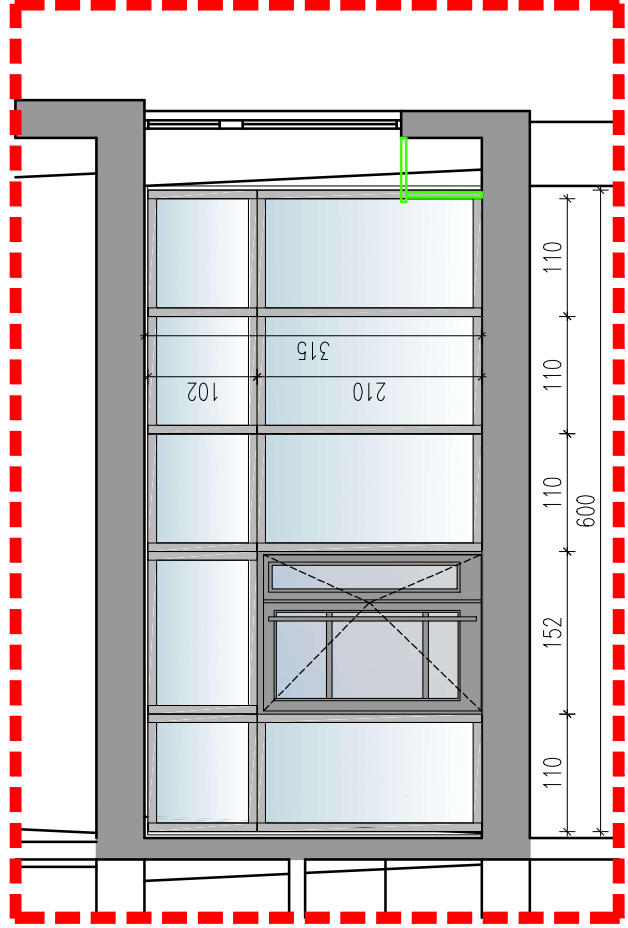
JEDNOSTKA PROJEKTOWA:	AR-PRO Krzysztof Próchnicki 02-797 Warszawa, Al. Komisji Edukacji Narodowej 20/40		
PROJEKTANT:	arch. Krzysztof Próchnicki		
W PRACOWNI ARCHITOKTORJI	MA/082/09_MA-2191		
SPRAWDZIŁ:	arch. Miłun Trzaskowski		
W PRACOWNI ARCHITOKTORJI	MA/038/12_MA-2457		
RYSunek:	RZUT LABORATORIUM TECH. BET. INSTALACJE- ELEMENTY PROJEKTOWANE		
FAZA:	PROJEKT WYKONAWCZY	DATA:	07.07.2021r
		SKALA:	1:50
BRANŻA:	INSTALACJE SANITARNE	REWIZJA:	W-01
		NR RYS.	IS-00

LEGENDA:

-  ŚCIANY ISTNIEJĄCE
-  ELEMENTY DO ROZBIÓRKI
-  WYRÓWNIANIE POSADZKI
-  OBSZAR OPRACOWANIA



ROZWIINIĘCIE A-A



ROZWIINIĘCIE B-B

RYTUALISTYCZNA, WIELKA, CHROMIONEGO PRAWA AUTODERA... WYKONANIE ZMIAN, POWIĘZANIE... WYKONANIE W PRZEDMIOTACH ZMIANY PRACOWNIKÓW... WYMAGA REZERWY... BRANŻOWYMA I CENTRALNE WYKONANIE WYKONANIE Z AUTODERA...
PROJEKTANT: arch. Krzysztof Prochnicki
WYKONAWCA: MA/082/09, MA-2191
SPRAWOZDANIE: arch. Miłun Trzaskowski
BRANŻOWYMA I CENTRALNE WYKONANIE WYKONANIE Z AUTODERA... MA/038/12, MA-2457

INWESTOR:
Politechnika Warszawska
Wydział Inżynierii Lądowej

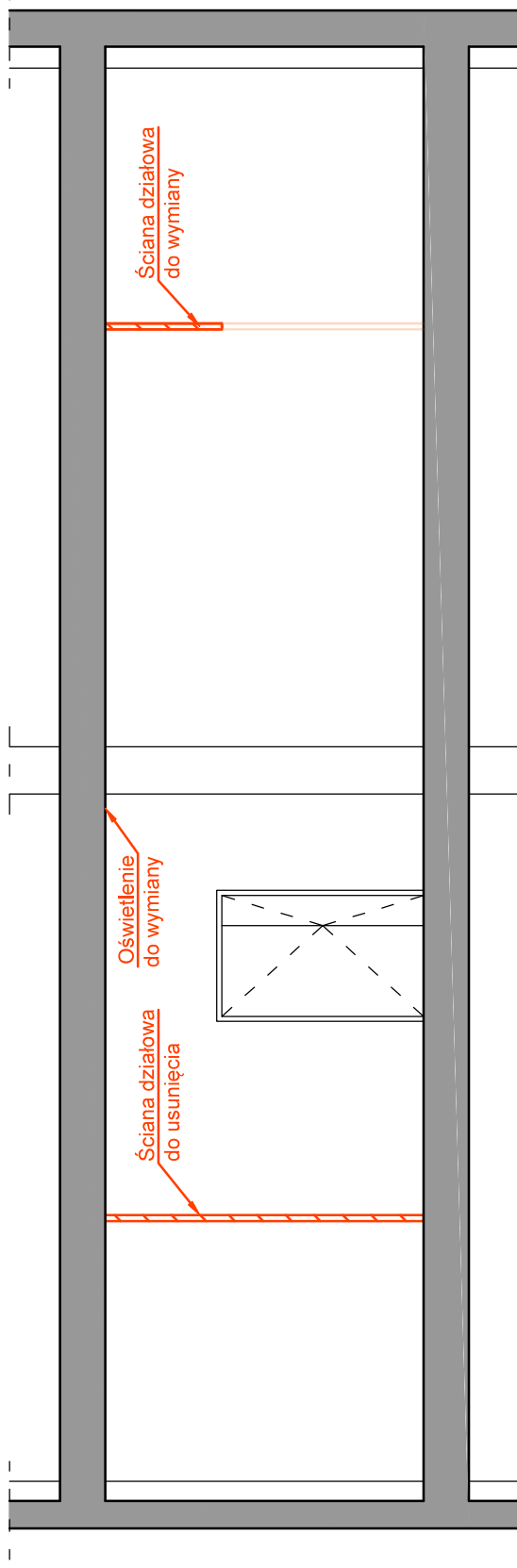
PROJEKT:
Projekt remontu laboratorium technologii
betonów nr 31 na wydziale Inżynierii Lądowej
w Gmachu PW przy al. Armii Ludowej 16

BIENIOWSKA:
AR-PRO Krzysztof Prochnicki
02-297 Warszawa, Al. Komisji Edukacji Narodowej 20/40

PROJEKTANT: arch. Krzysztof Prochnicki
WYKONAWCA: MA/082/09, MA-2191
SPRAWOZDANIE: arch. Miłun Trzaskowski
BRANŻOWYMA I CENTRALNE WYKONANIE WYKONANIE Z AUTODERA... MA/038/12, MA-2457

RYSYMIK:
ROZWIINIĘCIE

FAZA: PROJEKT WYKONAWCZY	DATA: 07.07.2021r	SKALA: 1:50
BRANŻA: ARCHITEKTURA	RYSYMIK: W-01	INSTRUMENT: AP-00



PRYBIEK JEST CZĘŚCIĄ DZIAŁA OCHRONNEGO PRACOWNI AUTORISMA, WPROWADZANIE ZMIAN, POWIĘKLENIE, WYKONSTYWIACIJI W SPISIE NIEODBIÓRZE Z NARZĘCMIEM KAWIAŁCOWYMI WYKŁADKA REWIZJI BRANŻOWYMI A ENRYCHACH WYTKRÓSEK WYKŁADKA ZAUTOROWAŁ

INWESTOR:
Politechnika Warszawska
Wydział Inżynierii Łąkowej

PROJEKT:
Projekt remontu laboratorium technologii betonów nr 31 na Wydziale Inżynierii Łąkowej w Gmachu PW przy al. Armii Ludowej 16

INSTITUT:
AR-PRO Krzysztof Próchnicki
02-277 Warszawa, Al. Komisji Edukacji i Naukowej 20/40

PROJEKTANT: arch. Krzysztof Próchnicki
licencjat: MA/082/09, MA-2191
SPRAWOZD.: arch. Milun Trzaskowski
licencjat: MA/038/12, MA-2457

RYSUJEK:
PRZEKRÓJ A-A Z WIDOKIEM - ROZBIÓRKI

PAZA: PROJEKT
WYKONAWCZY: 07.07.2021r.
SKALA: 1:50

BRANŻA: ARCHITEKTURA
REWIZJA: W-01
NR RYS. IP-00