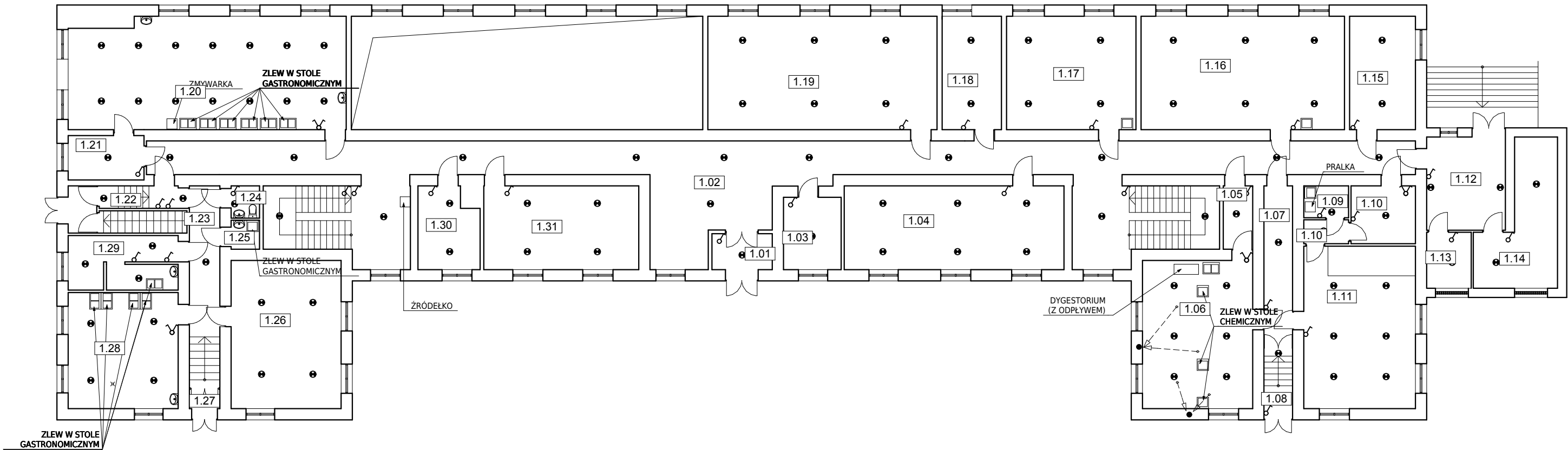


RZUT PARTERU, WYSOKOŚĆ POMIESZCZEŃ: 2,8 m



Zestawienie powierzchni parteru		
Nr	Nazwa pomieszczenia	Powierzchnia
1.01	Wiatrołap	5,19
1.02	Korytarz i klatka schodowa	178,73
1.03	Portiernia	9,98
1.04	Sala lekcyjna nr 30	44,06
1.05	Korytarz	4,46
1.06	Sala lekcyjna nr 24	39,06
1.07	Korytarz	11,13
1.08	Wiatrołap	4,12
1.09	Pralnia	3,41
1.10	Zaplecze	8,91
1.10	Korytarz	2,56
1.11	Sala lekcyjna nr 23	43,39
1.12	Wiatrołap	17,55
1.13	Portiernia	5,97
1.14	Zaplecze	21,06
1.15	Sala lekcyjna nr 25	17,86
1.16	Sala lekcyjna nr 27	55,20
1.17	Sala lekcyjna nr 29	35,12
1.18	Sala lekcyjna nr 28A	16,09
1.19	Sala lekcyjna nr 31	62,19
1.20	Sala lekcyjna nr 33	73,54
1.21	Zaplecze sali lekcyjnej	8,05
1.22	Korytarz i klatka schodowa	12,39
1.23	Korytarz	14,70
1.24	Toaleta	2,20
1.25	Obieralnia	1,97
1.26	Sala lekcyjna nr 35	38,99
1.27	Wiatrołap	1,39
1.28	Sala lekcyjna nr 34	30,55
1.29	Szatnia	13,85
1.30	Sklepik szkolny	11,40
1.31	Sala lekcyjna nr 32	31,07
		826,14 m2

LEGENDA

- UMYWALKI
- PISUARY
- ZLEWY
- MISKI USTĘPOWE
- WPUSTY PODŁOGOWE
- PIONY KANALIZACYJNE
- WIDOCZNE ETAŻE KANALIZACJI
- OPRAWY OŚWIETLENIOWE
- ŁĄCZNIK POJEDYNCZY, PODWÓJNY

ROZMIESZCZENIE POWYŻSZYCH ELEMENTÓW PRZEDSTAWIONE W SPOSÓB SCHEMATYCZNY.

<div><div><div>PROGRESBUD</div></div><div><div>Progresbud sp. z o. o.</div><div>tel. +48 (0-32) 721-81-61 kom. +48 509 413 471 wojciech.wlodarczyk@progresbud.pl</div><div>32-500 Chrzanów Bartosza Głowackiego 17 progresbud.pl</div></div></div>			
Nazwa obiektu budowlanego	Projekt remontu pomieszczeń w ZSE-CH w Trzebini		
Tytuł rysunku	Rzut parteru - inwentaryzacja		Skala rys. 1:200, 1:1
Projektant	mgr inż. arch. Wojciech Włodarczyk nr uprawnień: MPOIA/040/2008 w specjalności architektonicznej	podpis	Data 03.2022
			Numer rys. A-02