

PROJEKT CZASOWEJ ORGANIZACJI RUCHU

DLA ZADANIA:

**Budowa odcinka sieci ciepłowniczej wraz z przyłączem
na placu Niepodległości w Kielcach
- działki o nr ewid. 2/24, 2/25, 2/26, 2/27 obręb 0016**

Zleceniodawca	Miejskie Przedsiębiorstwo Energetyki Ciepłej Spółka z o.o. w Kielcach ul. Poleska 37, 25-325 Kielce
Wykonawca	mgr inż. Piotr Osełka Domaszowice, ul. Przyborowskiego 39, 25-351 Kielce

Opracowanie	mgr inż. Piotr Osełka	tel. 726 098 050
-------------	-----------------------	------------------

OPRACOWANIE ZAWIERA

I. Projekt czasowej organizacji ruchu

- Uzgodnienia
- Plan orientacyjny
- Opis techniczny
- Część rysunkowa: rys. nr 2-5

PROJEKT CZASOWEJ ORGANIZACJI RUCHU DLA ZADANIA:
Budowa odcinka sieci ciepłowniczej wraz z przyłączem
na placu Niepodległości w Kielcach - działki o nr ewid. 2/24, 2/25, 2/26, 2/27 obręb 0016

KARTA UZGODNIENÍ

OPIS TECHNICZNY

1. Cel i zakres opracowania.

Celem opracowania jest wykonanie projektu czasowej organizacji ruchu na czas wykonania odcinka sieci ciepłowniczej dla inwestycji pn.: „Budowa odcinka sieci ciepłowniczej wraz z przyłączem na placu Niepodległości w Kielcach - działki o nr ewid. 2/24, 2/25, 2/26, 2/27 obręb 0016” opracowanego na podstawie dostarczonych przez Zleceniodawcę danych.

2. Podstawa opracowania.

- Wizja i inwentaryzacja oznakowania w terenie;
- Ustawa z dnia 20 czerwca 1997 r. Prawo o ruchu drogowym (t.j. Dz. U. z 2022 r., poz. 988 z późn. zm.).
- Rozporządzenie Ministra Infrastruktury z dnia 23 września 2003 r. w sprawie szczegółowych warunków zarządzania ruchem na drogach oraz wykonywania nadzoru nad tym zarządzeniem (Dz. U. z 2017 r. poz. 784).
- Rozporządzenie Ministrów Infrastruktury oraz Spraw Wewnętrznych i Administracji z dnia 31 lipca 2002 r. w sprawie znaków i sygnałów drogowych (Dz. U. z 2019 r., poz. 2310 z późn. zm.).
- Rozporządzenie Ministra Infrastruktury z dnia 3 lipca 2003 r. w sprawie szczegółowych warunków technicznych dla znaków i sygnałów drogowych oraz urządzeń bezpieczeństwa ruchu drogowego i warunków ich umieszczania na drogach (tj. Dz. U. z 2019 r., poz. 2311 z późn. zm.).
- Rozporządzenie Ministra Infrastruktury z dnia 24 czerwca 2022 r. w sprawie przepisów techniczno-budowlanych dotyczących dróg publicznych (t.j. Dz. U. z 2022 r., poz. 1518 z późn. zm.).

3. Stan istniejący.

Droga gminna nr 301199T, plac Niepodległości stanowi obszar przed dworcem PKP w mieście Kielce. Połączenie ul. Żelaznej jednym skrzyżowaniem z sygnalizacją świetlną oraz zjazdem. Odbywa się po niej głównie ruch turystyczny jak również lokalny jak i gospodarczy. W rejonie opracowania plac Niepodległości złożony jest z jednokierunkowych jezdni oraz parkingów/miejsc do parkowania. Brak drogi dla rowerów. Ruch pieszy rozproszony.

4. Stan projektowany.

Projekt obejmuje wykonanie tymczasowego oznakowania w rejonie prowadzonych robót w związku z wykonaniem odcinka sieci ciepłowniczej dla inwestycji pn.: Budowa odcinka sieci ciepłowniczej wraz z przyłączem na placu Niepodległości w Kielcach - działki o nr ewid. 2/24, 2/25, 2/26, 2/27 obręb 0016.

Kanał zaprojektowano głównie z rury 2x219,1/315. Założono, że prace będą wykonywane w 4 etapach zgodnie z rys. nr 2-5. Wszystkie prace wykonywane będą w czasie trwania przebudowy dworca PKP. Ingerencja w teren zajęty przez Wykonawcę ww. inwestycji powinna być uzgodniona z tamtejszym kierownikiem budowy.

ETAP I – rysunek nr 2

Ruch pojazdów po jezdni zachodniej odbywać się będzie jak dotychczas. Przejazd częścią wschodnią zostanie wyznaczony przez parking, częściowo likwidując miejsca

postojowe oraz wykonując obniżenie krawężników, jako przejazd tymczasowy. Komunikacja piesza będzie się odbywać bez zakłóceń. Działkę roboczą należy szczelnie wygrodzić, głównie jerseyami U-25c.

Po zakończeniu prac Wykonawca zobowiązany jest do uporządkowania terenu i przywrócenia go do stanu pierwotnego (szczególnie tymczasowy przejazd). Całość odcinka objętego robotami należy oznakować znakami zgodnie z planami sytuacyjnymi.

Oznakowanie robót prowadzonych przy wyłączeniu części powierzchni jezdni z ruchu powinno przede wszystkim ostrzegać kierujących o robotach i związanych z nimi utrudnieniach w ruchu. Dlatego też należy umieszczać znaki ostrzegawcze A-14 „roboty na drodze”.

ETAP II – rysunek nr 3

Ruch pojazdów po jezdni zachodniej odbywać się będzie jak dotychczas. Konieczna jest jednak częściowa likwidacja miejsc parkingowych od strony wschodniej. Przejazd częścią wschodnią bez zmian. Komunikacja piesza będzie się odbywać bez zakłóceń. Działkę roboczą należy szczelnie wygrodzić, głównie jerseyami U-25c.

Po zakończeniu prac Wykonawca zobowiązany jest do uporządkowania terenu i przywrócenia go do stanu pierwotnego. Całość odcinka objętego robotami należy oznakować znakami zgodnie z planami sytuacyjnymi.

Oznakowanie robót prowadzonych przy wyłączeniu części powierzchni jezdni z ruchu powinno przede wszystkim ostrzegać kierujących o robotach i związanych z nimi utrudnieniach w ruchu. Dlatego też należy umieszczać znaki ostrzegawcze A-14 „roboty na drodze”.

ETAP III – rysunek nr 4

Ruch pojazdów po jezdni wschodniej odbywać się będzie jak dotychczas. Konieczna jest jednak likwidacja miejsc parkingowych na cele przejazdu w kierunku przeciwnym, z uwagi na brak przejazdu częścią zachodnią. Komunikacja piesza będzie się odbywać bez zakłóceń. Działkę roboczą należy szczelnie wygrodzić, głównie jerseyami U-25c.

Po zakończeniu prac Wykonawca zobowiązany jest do uporządkowania terenu i przywrócenia go do stanu pierwotnego. Całość odcinka objętego robotami należy oznakować znakami zgodnie z planami sytuacyjnymi.

Oznakowanie robót prowadzonych przy wyłączeniu części powierzchni jezdni z ruchu powinno przede wszystkim ostrzegać kierujących o robotach i związanych z nimi utrudnieniach w ruchu. Dlatego też należy umieszczać znaki ostrzegawcze A-14 „roboty na drodze”.

ETAP IV – rysunek nr 5

Ruch pojazdów po jezdni wschodniej odbywać się będzie jak dotychczas. Konieczna jest jednak częściowa likwidacja miejsc parkingowych po stronie zachodniej. Poza tym przejazd częścią wschodnią bez zmian. Komunikacja piesza zapewniona, częściowe utrudnienia związane z koniecznością omijania działek roboczych, które należy szczelnie wygrodzić, głównie jerseyami U-25c.

Po zakończeniu prac Wykonawca zobowiązany jest do uporządkowania terenu i przywrócenia go do stanu pierwotnego. Całość odcinka objętego robotami należy oznakować znakami zgodnie z planami sytuacyjnymi.

Oznakowanie robót prowadzonych przy wyłączeniu części powierzchni jezdni z ruchu powinno przede wszystkim ostrzegać kierujących o robotach i związanych z nimi

utrudnieniach w ruchu. Dlatego też należy umieszczać znaki ostrzegawcze A-14 „roboty na drodze”.

W razie konieczności należy przewidzieć ręczne sterowanie ruchem przez osoby posiadające odpowiednie uprawnienia.

5. Źródła zagrożeń.

Zagrożenia wynikające z prac prowadzonych w pasie drogowym:

- Potrzeba wyłączenia z ruchu części jezdni
- Ruch w rejonie prowadzonych prac pieszych oraz pojazdów zwykłych użytkowników dróg
- Ruch pojazdów budowy na terenie przeprowadzania prac oraz poza nim (samochody ciężarowe, koparka itp.)
- Wzmożony ruch ekipy pracowników w obrębie prowadzenia robót

Utrudnienia:

- Zakłócenia w płynności ruchu
- likwidacja miejsc parkingowych.

6. Postanowienia końcowe.

Na Wykonawcy spoczywa obowiązek kontroli zgodności oznakowania robót z niniejszym projektem. W czasie prowadzenia robót pracujący sprzęt należy wyposażyć w światła pulsujące. Zabrania się postoju sprzętu oraz składowania materiałów w pasie drogowym poza oznakowaną strefą robót.

Zastosować znaki z grupy wielkości o jedną większe niż na drodze. Znaki drogowe, tablice i inne urządzenia bezpieczeństwa ruchu drogowego przewidziane do wprowadzenia w niniejszej organizacji ruchu winny odpowiadać przepisom zawartym w rozporządzeniu Ministra Infrastruktury z dnia 3 lipca 2003 r. w sprawie szczegółowych warunków technicznych dla znaków i sygnałów drogowych oraz urządzeń bezpieczeństwa ruchu drogowego i warunków ich umieszczania na drogach (Dz. U. z 2019 poz. 2311 z późn. zm.).

Planowany termin wprowadzenia organizacji ruchu: czerwiec – sierpień 2023 r.

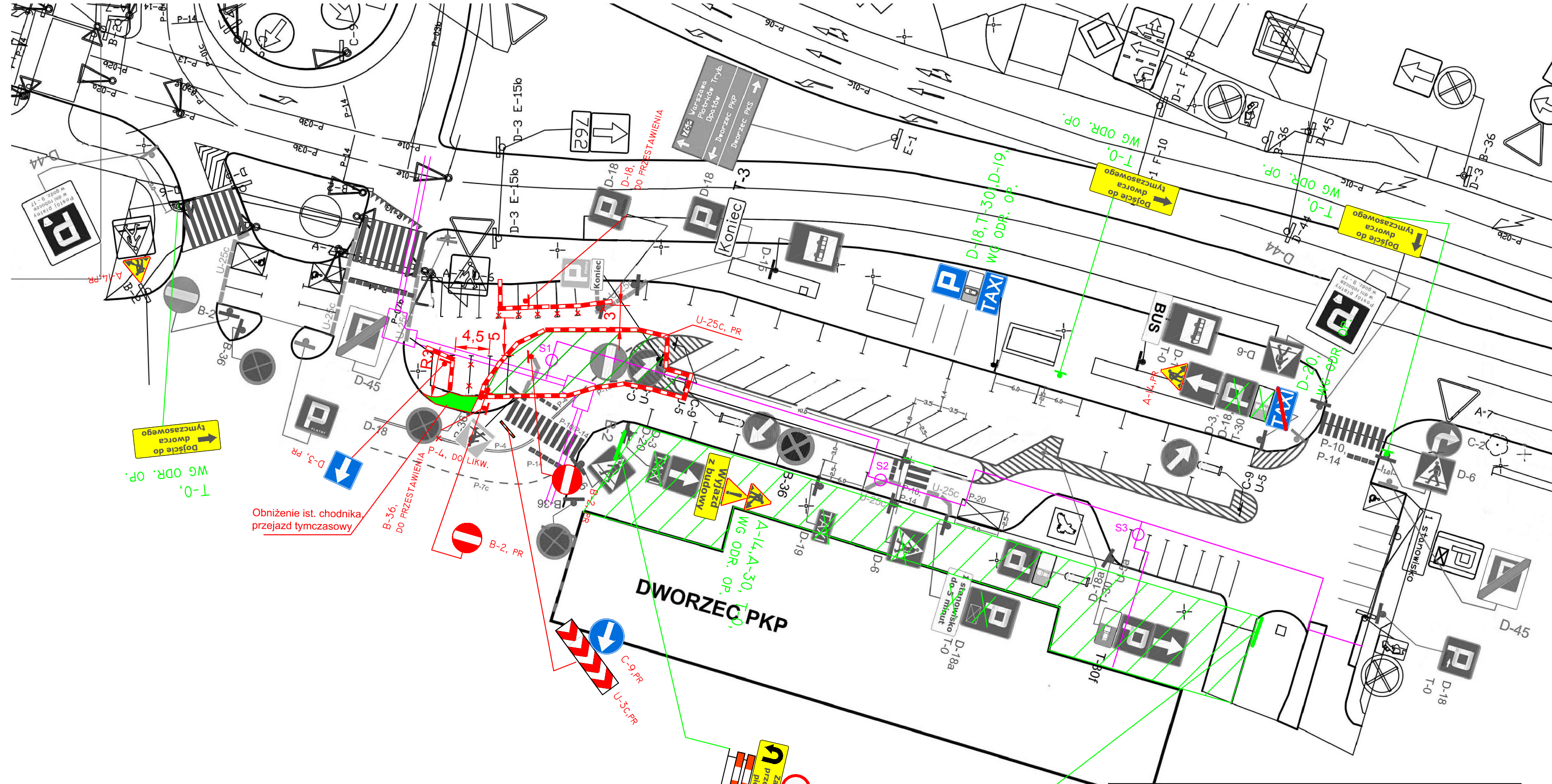
Przewidywane terminy dla każdego z etapów:

- etap I – ok. 1 tydzień – 26.06.2023 r. – 02.07.2023 r.
- etap II – ok. 2 tygodnie – 03.07.2023 r. – 16.07.2023 r.
- etap III – ok. 1 tydzień – 17.07.2023 r. – 23.07.2023 r.
- etap IV – ok. 4 tygodnie – 24.07.2023 r. – 20.08.2023 r.

Opracował:
mgr inż. Piotr Osełka



NAZWA OPRACOWANIA			
Budowa odcinka sieci ciepłowniczej wraz z przyłączeniem na placu Niepodległości w Kielcach - działki o nr ewid. 2/24, 2/25, 2/26, 2/27 obręb 0016			
TYTUŁ RYSUNKU			
Plan orientacyjny. Czasowa organizacja ruchu.			
FUNKCJA	IMIĘ I NAZWISKO	POSPIS	
PROJEKTANT	mgr inż. Piotr Oselka		
BRANŻA:			
INŻYNIERIA RUCHU			
ARKUSZ:	DATA:	SKALA:	NR RYS.:
210x297	2023-05	1:25 000	1

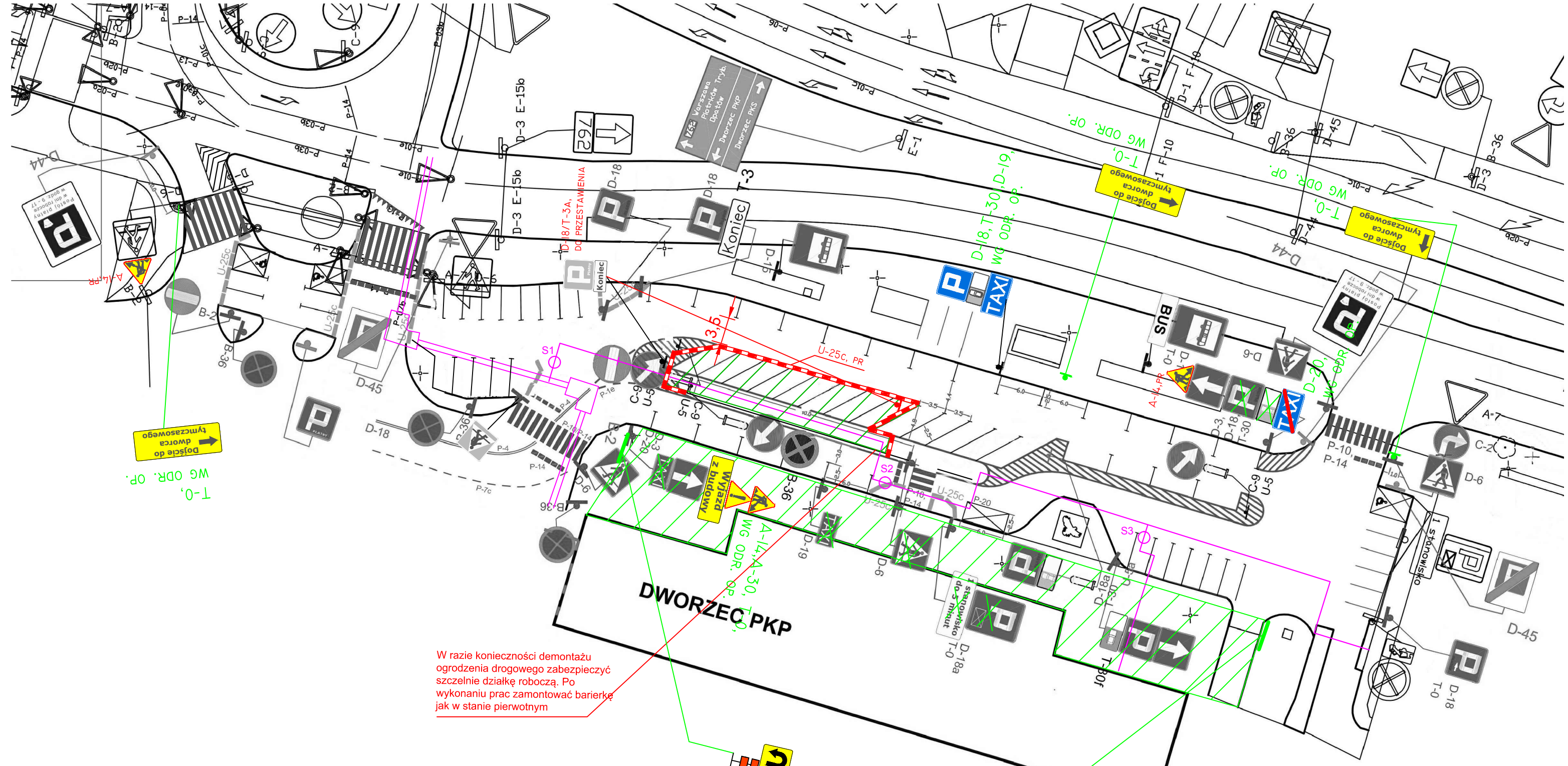


Obniżenie ist. chodnika
przejazd tymczasowy

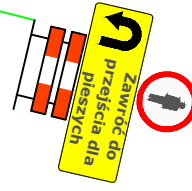
B-36,
DO PRZESTAWIENIA
DO LIKW.

DWORZEC PKP

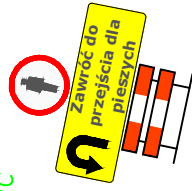
NAZWA OPRACOWANIA			
Budowa odcinka sieci ciepłowniczej wraz z przyłączem na placu Niepodległości w Kielcach - działki o nr ewid. 2/24, 2/25, 2/26, 2/27 obręb 0016			
TYTUŁ RYSUNKU			
Plan sytuacyjny. Czasowa organizacja ruchu. ETAPI			
FUNKCJA	IMIĘ I NAZWISKO	POSPIS	
PROJEKTANT	mgr inż. Piotr Oselka		
BRANŻA: INŻYNIERIA RUCHU			
ARKUSZ: 420x297	DATA: 2023-05	SKALA: 1:500	NR RYS.: 2



W razie konieczności demontażu ogrodzenia drogowego zabezpieczyć szelnie działkę roboczą. Po wykonaniu prac zamontować barierkę jak w stanie pierwotnym

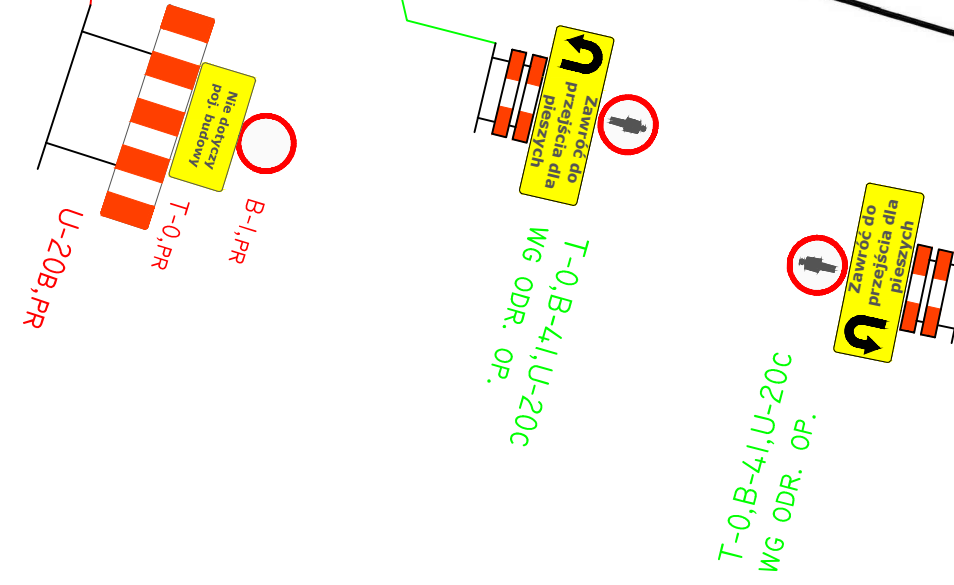
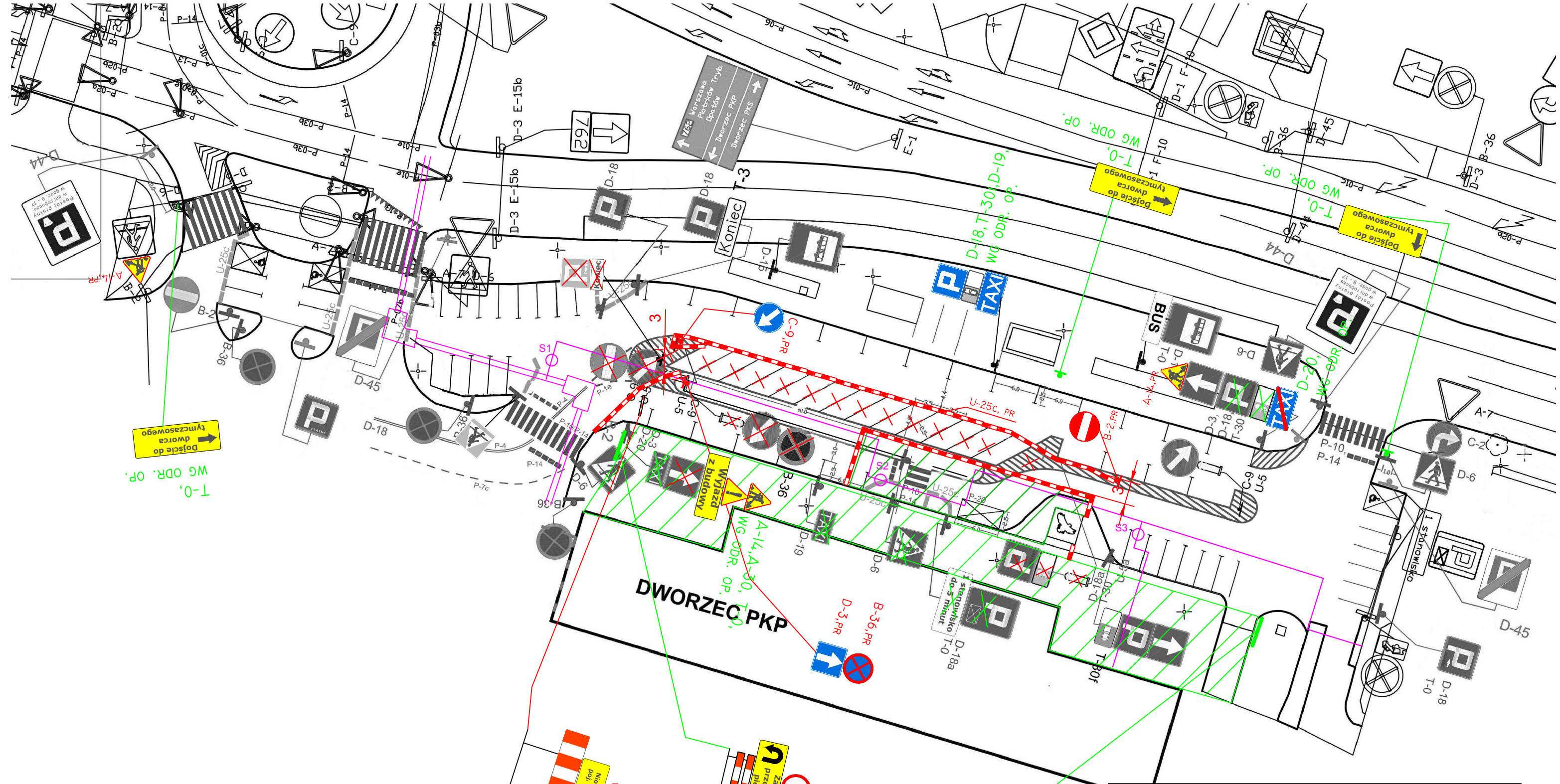


T-0, B-4, U-20C
WG ODR. OP.

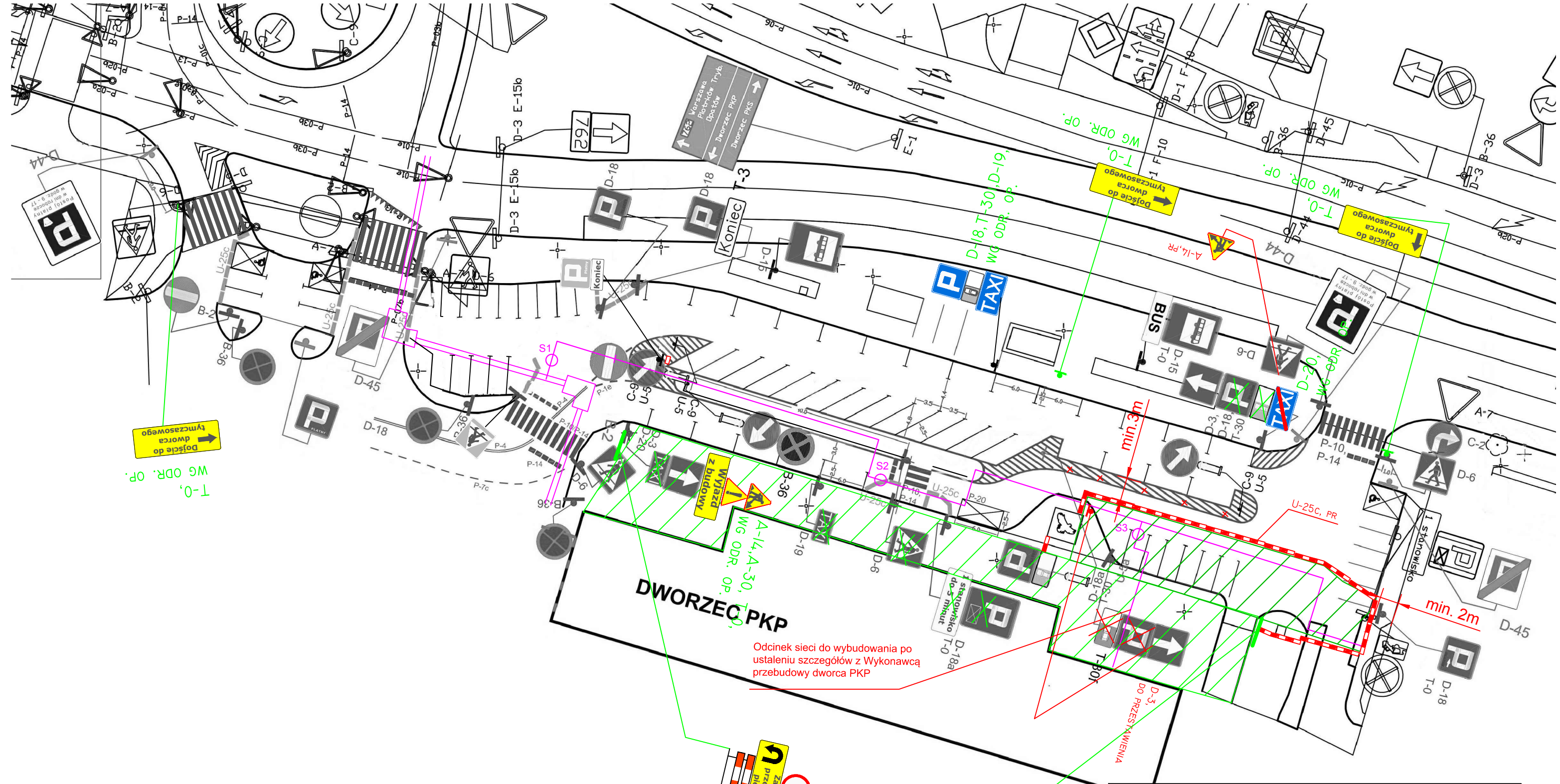


T-0, B-4, U-20C
WG ODR. OP.

NAZWA OPRACOWANIA			
Budowa odcinka sieci ciepłowniczej wraz z przyłączem na placu Niepodległości w Kielcach - działki o nr ewid. 2/24, 2/25, 2/26, 2/27 obręb 0016			
TYTUŁ RYSUNKU			
Plan sytuacyjny. Czasowa organizacja ruchu. ETAP II			
FUNKCJA	IMIĘ I NAZWISKO	POSPIS	
PROJEKTANT	mgr inż. Piotr Oselka		
BRANŻA:			
INŻYNIERIA RUCHU			
ARKUSZ:	DATA:	SKALA:	NR RYS.:
420x297	2023-05	1:500	3



NAZWA OPRACOWANIA			
Budowa odcinka sieci ciepłowniczej wraz z przyłączem na placu Niepodległości w Kielcach - działki o nr ewid. 2/24, 2/25, 2/26, 2/27 obręb 0016			
TYTUŁ RYSUNKU			
Plan sytuacyjny. Czasowa organizacja ruchu. ETAP III			
FUNKCJA	IMIĘ I NAZWISKO	POSPIS	
PROJEKTANT	mgr inż. Piotr Oselka		
BRANŻA:			
INŻYNIERIA RUCHU			
ARKUSZ:	DATA:	SKALA:	NR RYS.:
420x297	2023-05	1:500	4



NAZWA OPRACOWANIA			
Budowa odcinka sieci ciepłowniczej wraz z przyłączem na placu Niepodległości w Kielcach - działki o nr ewid. 2/24, 2/25, 2/26, 2/27 obręb 0016			
TYTUŁ RYSUNKU			
Plan sytuacyjny. Czasowa organizacja ruchu. ETAP IV			
FUNKCJA	IMIĘ I NAZWISKO	POSPIS	
PROJEKTANT	mgr inż. Piotr Oselka		
BRANŻA:			
INŻYNIERIA RUCHU			
ARKUSZ:	DATA:	SKALA:	NR RYS.:
420x297	2023-05	1:500	5