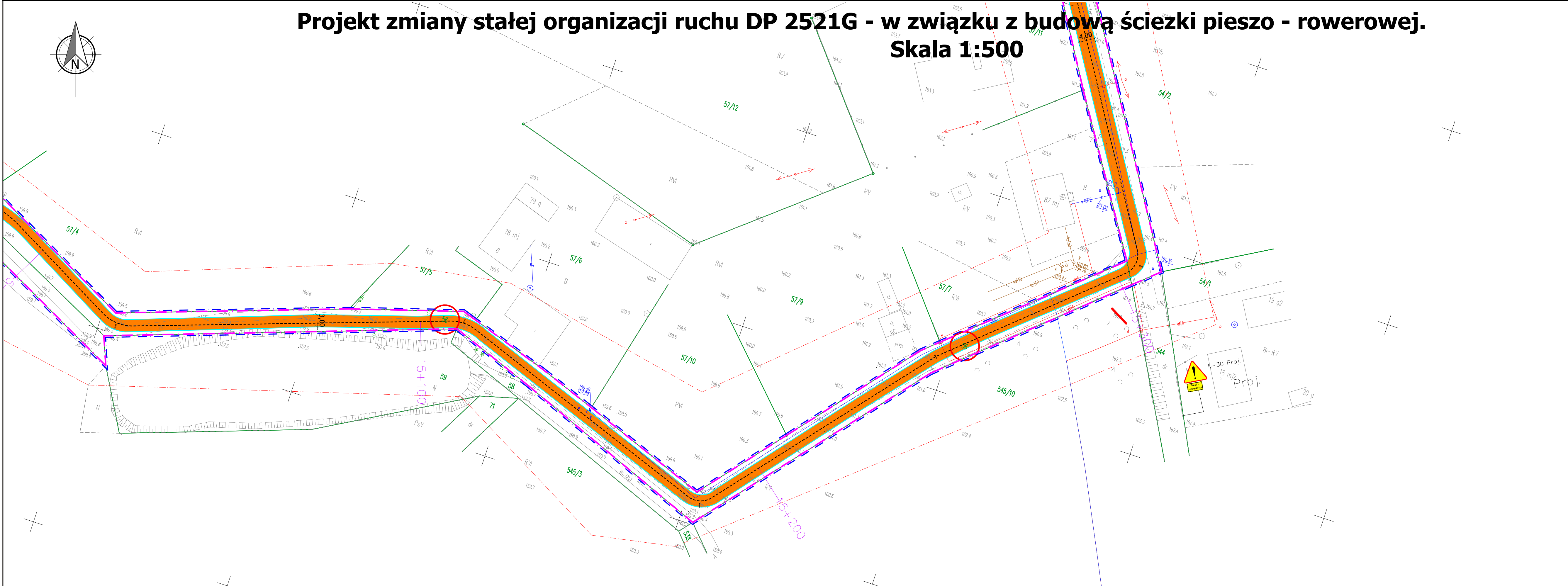


Projekt zmiany stałej organizacji ruchu DP 2521G - w związku z budową ścieżki pieszo - rowerowej.
Skala 1:500



LEGENDA:

- projektowana krawężnik pobocza
- proj. krawężnik 15x30 wyniesiony 12 cm
- proj. krawężnik najazdowy 15x22 obniżony na 2cm
- projektowany opornik 12x25 (wtopiony)
- proj. obrzeże chodnikowe 8cm
- proj. bariera sprężysta drogowa
- proj. balustrada ochronna dla pieszych
- I.Z.P istn. zjazd publiczny
- I.Z.I istn. zjazd indywidualny
- drzewa do wycinki
- linia rozgraniczająca teren inwestycji w istniejącym pasie drogowym
- linia terenu inwestycji - realizacja na podstawie oświadczenia o posiadanym prawie do dysponowania nieruchomością na cele budowlane
- linia terenu niezbędnego dla obiektów budowlanych
- Działka objęta wnioskiem o wydanie decyzji pozwolenia na budowę
- proj. nawierzchnia ścieżki rowerowej z AC
- proj. nawierzchnia ścieżki rowerowej z betonowej kostki brukowej
- proj. nawierzchnia zjazdów z AC
- proj. nawierzchnia zatoki z kostki kamiennej
- proj. nawierzchnia ścieżki rowerowej z kruszywa
- D-6 Ist. istniejące oznakowanie
- D-6b Proj.proj. oznakowanie

INWESTOR		Powiat Człuchowski ul. Al. Wojska Polskiego 1 77-300 Człuchów		
TEMAT				
Budowa ścieżki pieszo - rowerowej oraz rowerowej przy drodze powiatowej nr 2521G Człuchów - Polnica - droga wojewódzka nr 212 (granica powiatu)				
PROJEKTANT BR. DROGOWA			mgr inż. J. LANG	
NAZWA RYS.				
PROJEKT ORGANIZACJI RUCHU				
FAZA: PROJEKT BUDOWLANY	DATA 03.2022	BRANŻA Drogowa	SKALA 1 : 500	NUMER RYS. 2 14