

BIURO PROJEKTOWE:

**KAPPA PROJEKT**  
ul. Sobieskiego 49a  
29-100 Włoszczowa



INWESTOR:

**GMINA KRASOCIN**  
ul. Macierzy Szkolnej 1  
29-105 Krasocin



NAZWA ZADANIA:

***„Remont drogi wewnętrznej ul Sportowa  
w miejscowości Bukowa działka nr ew. 21/1”***

STADIUM:

# **PROJEKT TECHNICZNY**

Lokalizacja:

***Miejscowość: Bukowa  
Działki nr ewid.: 17/1; 21/1; 17/2  
Gmina: Krasocin  
Powiat: Włoszczowski  
Województwo: świętokrzyskie***

DATA OPRACOWANIA:

**GRUDZIEŃ 2023**

NR EGZEMPLARZA:

**2**

# PROJEKT TECHNICZNY

## SPIS ZAWARTOŚCI:

<b>I. CZĘŚĆ OPISOWA.....</b>	<b>2</b>
<b>1. CZĘŚĆ INFORMACYJNO - OGÓLNA .....</b>	<b>3</b>
1.1. DANE OGÓLNE.....	3
1.2. PRZEDMIOT OPRACOWANIA.....	3
1.3. ZAKRES OPRACOWANIA.....	3
1.4. PODSTAWA OPRACOWANIA .....	3
<b>2. ISTNIEJĄCY STAN ZAGOSPODAROWANIA TERENU .....</b>	<b>3</b>
2.1. ISTNIEJĄCE ZAGOSPODAROWANIE TERENU.....	3
2.2. STAN ISTNIEJĄCY .....	4
2.3. SZATA ROŚLINNA .....	4
2.4. ROZWIĄZANIA SYTUACYJNE .....	4
<b>II. CZĘŚĆ RYSUNKOWA .....</b>	<b>5</b>

# **I. CZĘŚĆ OPISOWA**

## **1. CZĘŚĆ INFORMACYJNO - OGÓLNA**

### **1.1. DANE OGÓLNE**

#### **NAZWA OBIEKTU BUDOWLANEGO**

Tematem zadania jest: „Remont drogi wewnętrznej ul Sportowa w miejscowości Bukowa działka nr ew. 21/1” na odcinku od km 0+000.00 do km 0+328,18.

#### **NAZWA INWESTORA**

**GMINA KRASOCIN**

ul. Macierzy Szkolnej 1

29-105 Krasocin

### **1.2. PRZEDMIOT OPRACOWANIA**

Przedmiotem opracowania jest projekt techniczny remontu nawierzchni drogi wewnętrznej położonej działkach o użytku drogowym i numerze ewidencyjnym 17/1; 17/2; 21/1 w miejscowości Bukowa.

Przedmiotowy odcinek drogi zlokalizowany jest w powiecie włoszczowskim, województwie świętokrzyskim i pokazany został na rysunku nr 1.1 „Plan orientacyjny”.

### **1.3. ZAKRES OPRACOWANIA**

W ramach planowanej inwestycji przewiduje się wykonanie nakładki asfaltowej na istniejącej jezdni szerokości 5,00m, remont nawierzchni istniejącego chodnika wraz z uzupełnieniem poboczy kruszywem do wysokości nowej nawierzchni.

### **1.4. PODSTAWA OPRACOWANIA**

Podstawą opracowania jest umowa numer RI/61/2023 z dnia 11.12.2023 zawartej pomiędzy Gminą Krasocin, a firmą KAPPA PROJEKT, realizowana w oparciu o materiały:

- Wytyczne zawarte w Specyfikacji Technicznej,
- Podkład mapowy,
- Inwentaryzacja stanu istniejącego wykonana dnia 13.12.2023r.

## **2. ISTNIEJĄCY STAN ZAGOSPODAROWANIA TERENU**

### **2.1. ISTNIEJĄCE ZAGOSPODAROWANIE TERENU**

Teren objęty inwestycją stanowi obszar pasa drogowego drogi wewnętrznej. W pasie drogowym zlokalizowane są elementy infrastruktury drogowej, takie jak: jezdnia drogi, chodnik brukowy i pobocze ziemne.

## **2.2. STAN ISTNIEJĄCY**

Droga wewnętrzna posiada na przedmiotowym odcinku przekrój póluliczny o szerokości jezdni 5,00m i szerokości chodnika 1,50m. Droga posiada kategorię ruchu KR1. Odwodnienie drogi w stanie istniejącym realizowane jest powierzchniowo za pomocą spadków poprzecznych w kierunku poboczy.

## **2.3. SZATA ROŚLINNA**

W bezpośrednim sąsiedztwie planowanej inwestycji nie występują pomniki przyrody ani drzewa o wysokich walorach dendrologicznych. Przedmiotowa inwestycja nie koliduje swym zakresem z żadnymi drzewami.

## **2.4. ROZWIĄZANIA SYTUACYJNE**

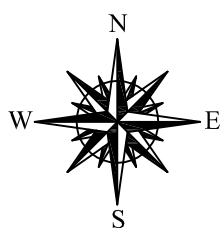
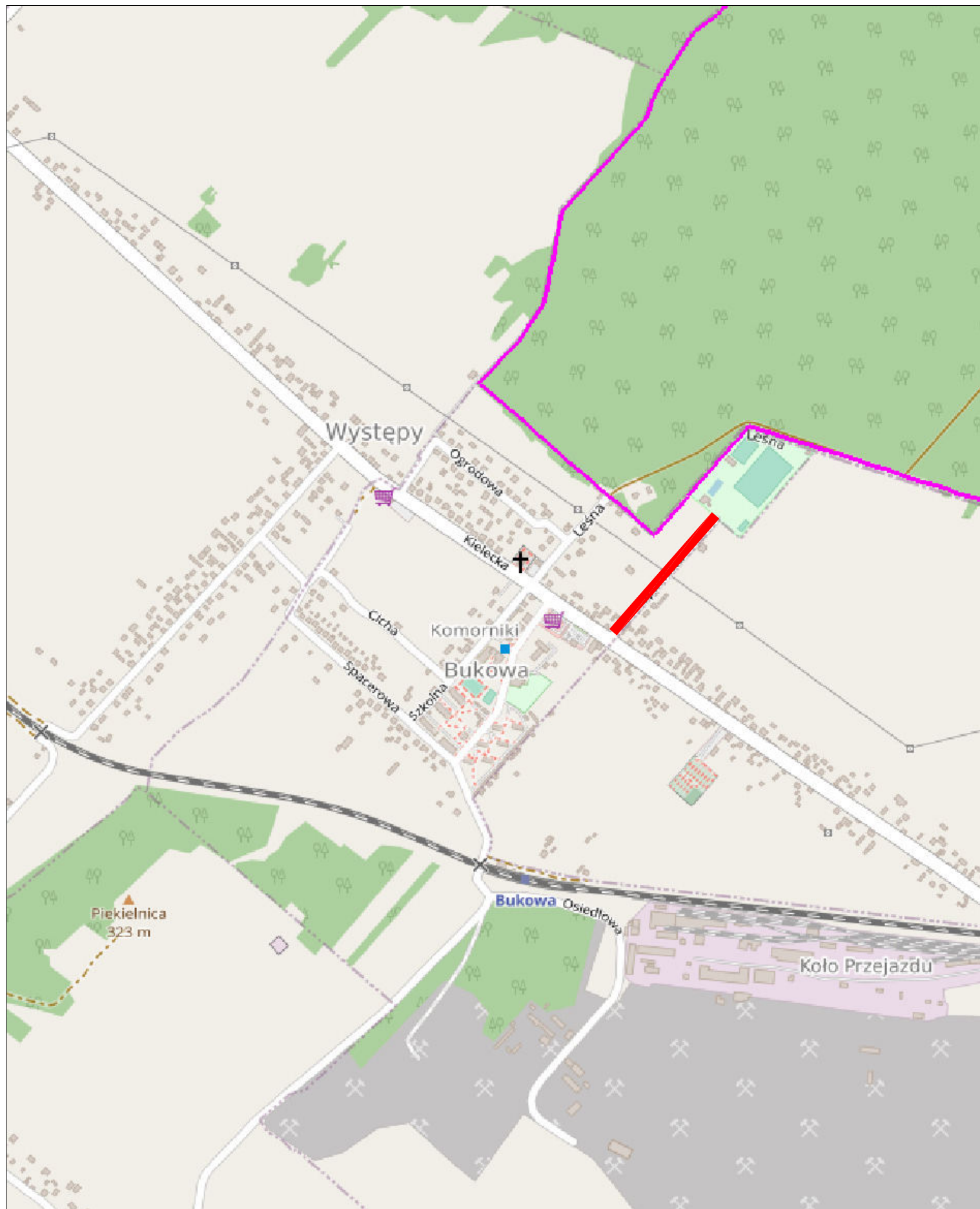
Projekt remontu nawierzchni jezdni i chodnika przewiduje wykonanie nowej nakładki asfaltowej na istniejącą nawierzchnię jezdni, rozbiórkę istniejących krawężników, obrzeży i nawierzchni betonowej chodnika, wykonanie wyrównania kruszywa pod chodnikiem, budowę nowej nawierzchni chodnika wraz z obrzeżami i krawężnikiem. Całkowita długość drogi wewnętrznej objętej przedmiotowym opracowaniem wynosi 328,18m. Inwestycja zakłada odtworzenie istniejącego przebiegu jezdni.

**PROJEKTANT**

**mgr inż. Karol Kossakowski**

.....  
(Podpis Projektanta)

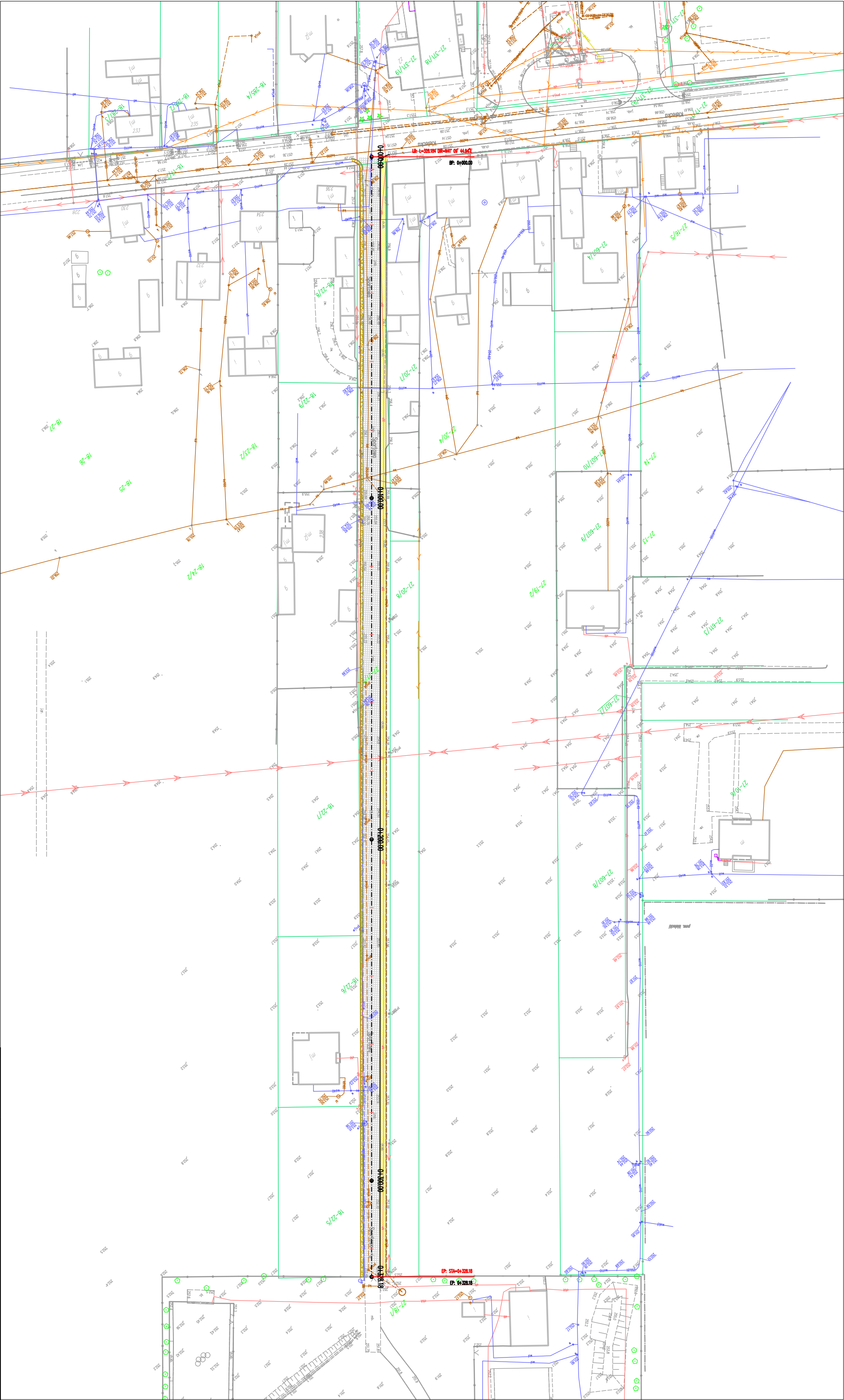
## **II. CZĘŚĆ RYSUNKOWA**



#### LEGENDA:



— Remontowana droga

<b>K APPA PROJEKT</b>		<b>PROJEKT TECHNICZNY</b> Remont drogi wewnętrznej ul Sportowa w miejscowości Bukowa działka nr ew. 21/1		
Przedmiot rysunku:		<b>Plan orientacyjny</b>		
Projektował:		mgr inż. Karol Kossakowski SWK/0172/POOD/13		<i>Kossakowski</i>
Data: 12.2023	Rys. nr: 1	Ark. nr: 1	Skala: 1:10000	Branża: Drogowa



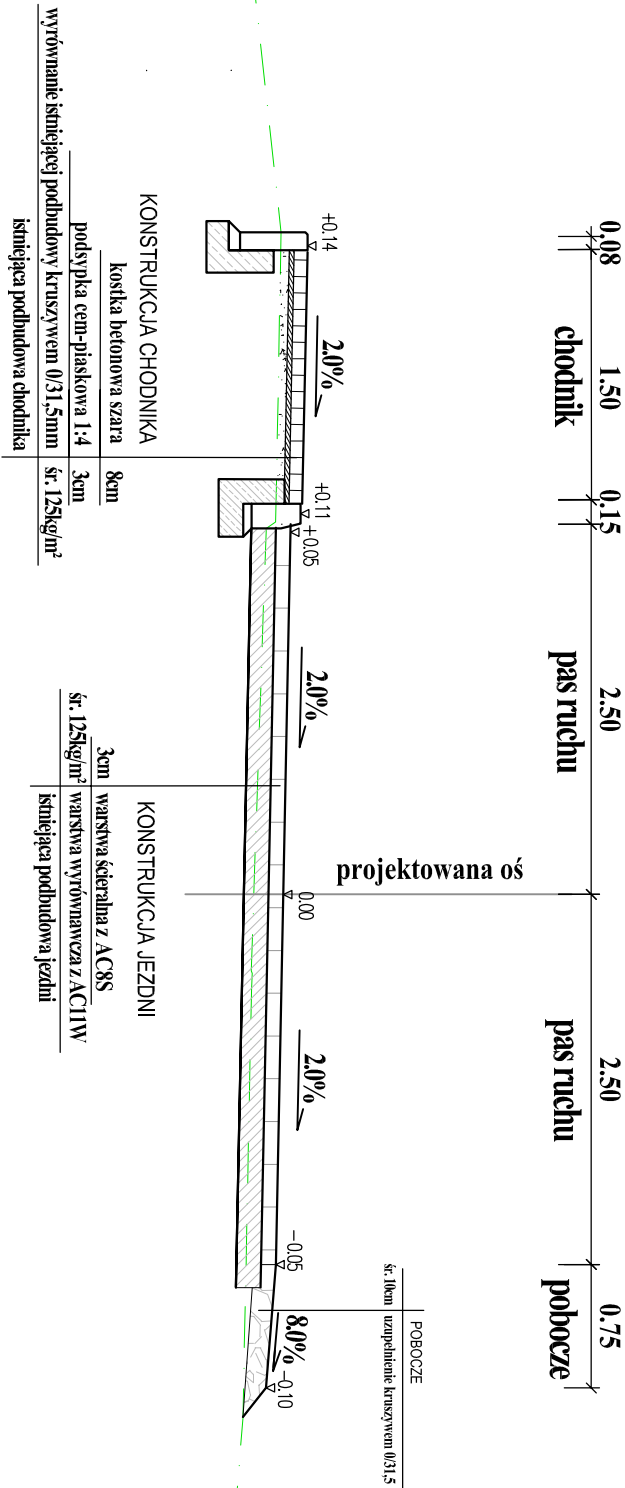
LEGENDA:

- Proj. krawężnik
- Proj. krawężnik zanizony
- Proj. obrzeże
- Nowierzchnia chodnika
- Now. zjazdu przez chodnik
- Now. pobocza
- Proj. spadek poprzeczny
- Nowierzchnia jezdn

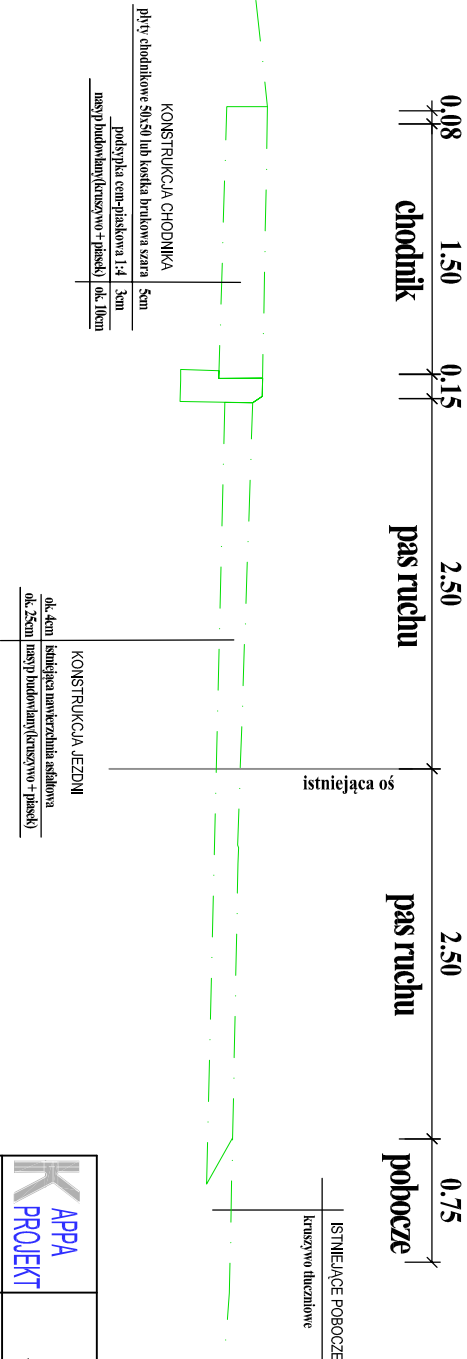
		<b>PROJEKT TECHNICZNY</b> Remont drogi wewnętrznej ul Sportowa w miejscowości Bukowa działka nr ew. 21/1					
Przedmiot rysunku:		Plan sytuacji					
Projektował:		mgr inż. Karol Kossakowski SWK/01721POOD/13					
Data: 12.2023		Rys. nr: 2		Ark. nr: 1		Skala: 1:1000	
						Branża: Drogowa	



PRZEKRÓJ TYPOWY



PRZEKRÓJ istniejącej  
konstrukcji jezdni drogi wewnętrznej



PROJEKT TECHNICZNY

Remont drogi wewnętrznej ul Sportowa  
w miejscowości Bukowa działka nr ew. 21/1

Przedmiot rysunku: **Przekrój konstrukcyjny**

Projektował:	mgr inż. Karol Kossakowski		
Data:	Rys. nr:	Ark. nr:	Skala:
12.2023	3	1	1:50
			Branża: Drogowa