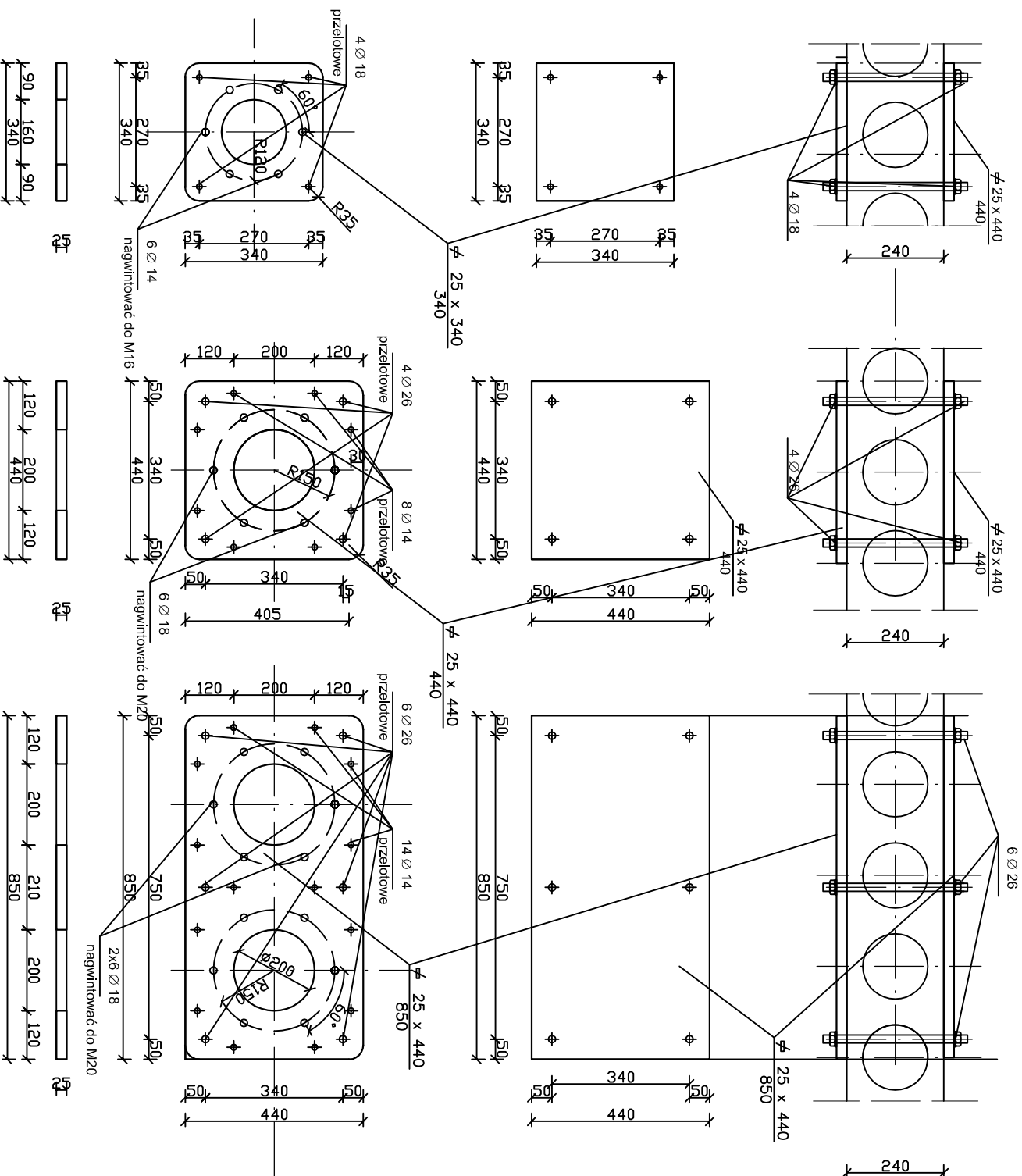


SPÓSOB PODWIESZENIA URZĄDZEŃ W SALI OPERACYJNEJ 1 : 10


MONITORA I LAMPY

KOLUMNY ANESTEZJOLOGICZNEJ

KOLUMNY CHIRURGICZNEJ



Urządzenia montować zgodnie z wytycznymi producenta i ewentualnie skorygować otwory montażowe w blachach pod sufitem.

 PROJ-PRZEM-PROJEKT SPÓŁKA Z O.O. Białoszcz		Inwestor Szpital Uniwersytecki nr 2 im. dr. Jana Bieleja ul. Ujejskiego 75, 85-168 Bydgoszcz	Nr zezwolenia 41017
Projektant mgr inż. I. Musiała			
Branża P.W.			
Skala 1:10			
Data: 05. 07. 2019.			
Opracowanie			
Autor projektu inż. Grażyna Woźniakiewicz UPR.WBP-P-AB7210/05/61		Sprawdził inż. Alina Czerwińska UPR.WBP-P-AB7210/23/761	
Tytuł: Remont Oddziału Neurochirurgii i Neurofarmakologii z Pododdziałem Usprawnienia leczenia wraz z dostawieniem do obsługujących przepisów. Tytuł rys.: SPOSOB MONTAŻU KOLUMNY ANESTEZJOLOGICZNEJ I KOLUMNY CHIRURGICZNEJ		Nr rys. 5/7	