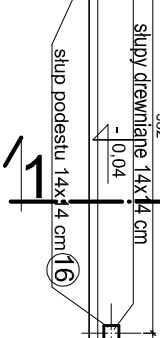


- UWAGA:**
1. Powierzchnie policzono dla pomieszczeń w stanie wykończonym - przyjęto linyk wewnętrznie grub. 2 cm
  2. Nadproża nad otworami do 150 cm w świetle z przetabkowanymi belek żelbetowych typu "L19".
  3. Stosować wełnę mineralną fasadową w arkuszach o szer. 60 cm.



**GRUPA INWESTYCYJNA**  
**PROJEKT Sp. z o.o.**

ul. Kopernika 36/2, 10-513 Olsztyn  
 tel. 507 013 609, mail: biuro@grupprojekt.pl

**BRANŻA - ARCHITEKTURA**  
**RZUT PARTERU**

adres: dz.nr 3320/5, obr. Nibork Drugi, gm. Niedzica  
 tytuł projektu: **PROJEKT TECHNICZNY BUDYNKU ADMINISTRACYJNO-BIUROWEGO**  
 data: 07.2022

skala: 1:50

