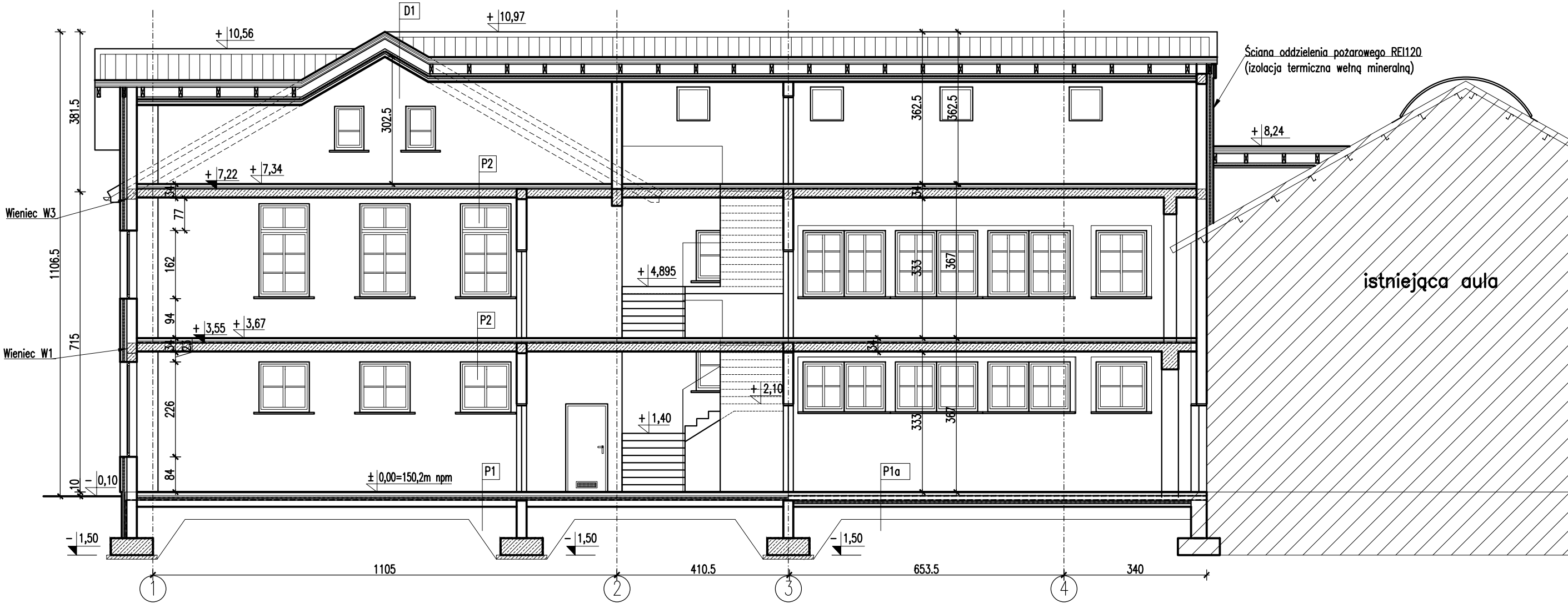


Przekrój B-B
Skala 1:100



p1a POMIESZCZENIE RUCHU OGÓLNEGO nr 0/8 pow. ~78m2
nawierzchnia sportowa wentylowana –PCV gr.min3,5mm
obiekt.–sport na ruszcie drewnianym 9cm
folia polietylenowa klejona na zakład
plyta betonowa B20 – zbrojona siatką 15x15 Ø6
zaimpregnowana i dylatowana w polach co 6m gr.10cm
2x folia PE z przekładką grafitową
Styropian EPS100, gr.10cm (obwodowo przy ścianach
zewn. na szer.1m gr. 15cm)
podkład betonowy B10 gr.10cm
podsypka piaskowa zagęszczona do ld>0,6 gr.30cm

P1
wykł.PCV obiekt. z wylewką samopoziom.
2cm/w pom. mokrych terakota na kleju
elastycznym 2cm
Wylewka betonowa 8cm zbrojona siatką
Styropian EPS100, gr.10cm (obwodowo przy
ścianach zewn. na szer.1m gr. 15cm)
Izolacja Folia 2xPE 0,2mm
Podkład betonowy B10 10cm
Zagęszczony piasek min. 30cm

P2
wykł.PCV obiekt. z wylewką samopoziom.
2cm/w pom. mokrych terakota na kleju
elastycznym 2cm
Wylewka betonowa 5cm
Styropian EPS100, gr.5cm akustyczny
Izolacja Folia 2xPE 0,2mm
Strop żelbetowy
Tynk cem.–wap. gr.1,5cm+gładzie

S1
Tynk cem.–wap. gr.1,5cm+gładzie
Bloczki silikatowe gr.24cm
Styropian fasadowy gr.16cm
Tynk cienkowarstwowy gr.0,5cm


S2
Tynk cem.–wap. gr.1,5cm
Bloczki betonowe gr.24cm
Styropian (hydropian) gr.12cm
tynk Gramaplast (powyżej gruntu)
folia kubetkowa (poniżej gruntu)

D1
Blacha trapezowa
Łaty drewniane
Kontrłaty drewniane
Papa podkładowa
Płyty Farmacel Power panel HD
pełne deskowanie gr.2,5cm lub OSB3 gr.2,2cm
Krokwie drewniane
Wełna mineralna między więzarami
gr.15cm+15cm poprzecznie
stelarz stalowy pod płyty g–k
Paroizolacja Folia 2xPE 0,2mm
Płyty g–k GKF 2xgr.1,25cm

REWIZJA NR
01/2020

20.01.2021. W POMIESZCZENIU RUCHU OGÓLNEGO nr 0/8 pow. ~78m2
zmieniono nawierzchnię na sportową wentylowaną –PCV gr.min3,5mm
obiekt.–sport na ruszcie drewnianym 9cm

Wszystkie rozwiązania i informacje zawarte na tym rysunku stanowią wyłączną własność BL PROJEKT Ludwik Breza
rozpowszechnianie, powielanie, udostępnianie i wszelkie zmiany bez zgody właściciela są niedopuszczalne i chronione ustawowo.

		BIURO OBSŁUGI INWESTYCJI BUDOWLANYCH BL PROJEKT Ludwik Breza ul. Gdańska 42, 83–330 ŻUKOWO, email: biuro@blprojekt.pl, www.blprojekt.pl tel. biuro: 602 272 257, tel. kom: 602 783 915	
OBIEKT/BUDOWA	ROZBUDOWA I PRZEBUDOWA SZKOŁY PODSTAWOWEJ W PĘPOWIE		
DATA	INWESTOR:	Szkoła podstawowa im. ppor K. Wickiego, Pępowo ul. Gdańska 117	
11/2018	LOKALIZACJA:	dz. nr 26/3, Pępowo, gmina Żukowo	
SKALA	FAZA: P.BUDOWLANY BRANŻA:	TYTUŁ:	
1:100	Arch. Konstr.	Przekrój B–B	
NR RYS.	PROJEKTOWAŁ:	mgr inż. arch. Janusz Rudnik nr upr: BI/108/01	
A07	SPRAWDZIŁ:	mgr inż. arch. Antoni Pomorski nr upr: ABIT-II-7131-34/2001	
	OPRACOWAŁ:	mgr inż. Ludwik Breza nr upr: POM/0078/PWOK/07	
NR STR. 44	WSPÓŁPRACA:	inż. Krzysztof Lewandowski	