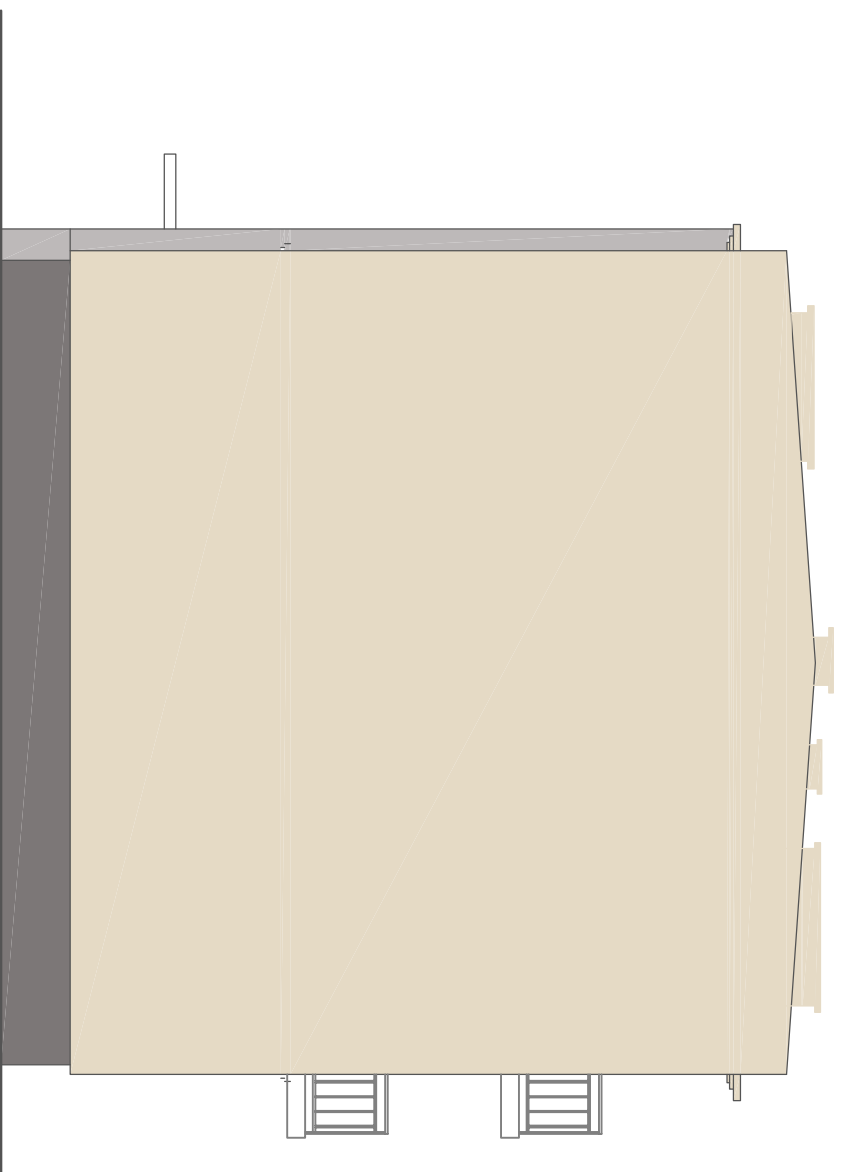





## ELEWACJA ZACHODNIA



### UWAGI:

- Zastosować orynnowanie stalowe, systemowe  
Kolor orynnowania i obróbek blacharskich w kolorze blachy ocynkowanej. Zastosować przekroje elementów:  
-rynny Ø150mm  
-rury spustowe Ø110
- Pokrycie dachu - papa termozgrzewalna - posypka w kolorze grafitowym.
- Tynk na ścianach - cienkowarstwowy, silikatowy o uziarnieniu 1,5mm, barwiony w masie
- Kolorystyka wraz z oznaczeniami:

-  - NCS S1005-Y20R
-  - NCS S2502-R
-  - NCS S5502-R - Cokół - tynk żywiczny, mozaikowy o wysokości ok. 90cm

### KOLOR DOCELOWY NALEŻY UZGODNIĆ Z UŻYTKOWNIKIEM METODĄ PROBEK W NATURZE

NAZWA OPRACOWANIA:

PROJEKT ARCHITEKTONICZNO - BUDOWLANY

NAZWA I ADRES INWESTYCJI

Podzielenia budynku mieszkalnego wielorodzinnego przy ul. Kazimierza Wielkiego 4 w Płocku (działka nr ew. 454/18, 280/4, jedn. ewid. 146201.1, obręb 8

JEDNOSTKA PROJEKTOWA:

ArchCon  
Usługi Projektowo-Wykonawcze  
Marcin Zawadka  
ul. Kurpiowska 8  
09-408 Płock  
tel. mob. 505 534 612

INWESTOR:

  
**Gmina Miasto Płock**  
09-400 Płock  
ul. Stary Rynek 1

ZESPÓŁ PROJEKTOWY

IMIĘ I NAZWISKO:	NR. UPRAWNIENI:	PODPIS:
mgr inż. Marcin Zawadka	MAZ/0484/PBk/b/18	

TYTUŁ RYSUNKU:

ELEWACJA ZACHODNIA PROJEKTOWANA

FAZA PROJEKTU:

Projekt budowlany

REWIZJA:

-

BRANŻA:

Arch. / Konstr.

DATA:

11-2022

SKALA:

1:100

NUMER RYS.

9

WSZELKIE PRAWA AUTORSKIE ZASTRZEŻONE. KOPIOWANIE W JAKIEKOLWIER FORMALI (CZĘŚCI LUB W CAŁOŚCI), BEZ PISEMNEJ ZGODY AUTORA ZABRONIONE. DZ. Urz. z dn. 23.02.1984 z.Nr. 24 poz. 83 - Ustawa PRAWO AUTORSKIE