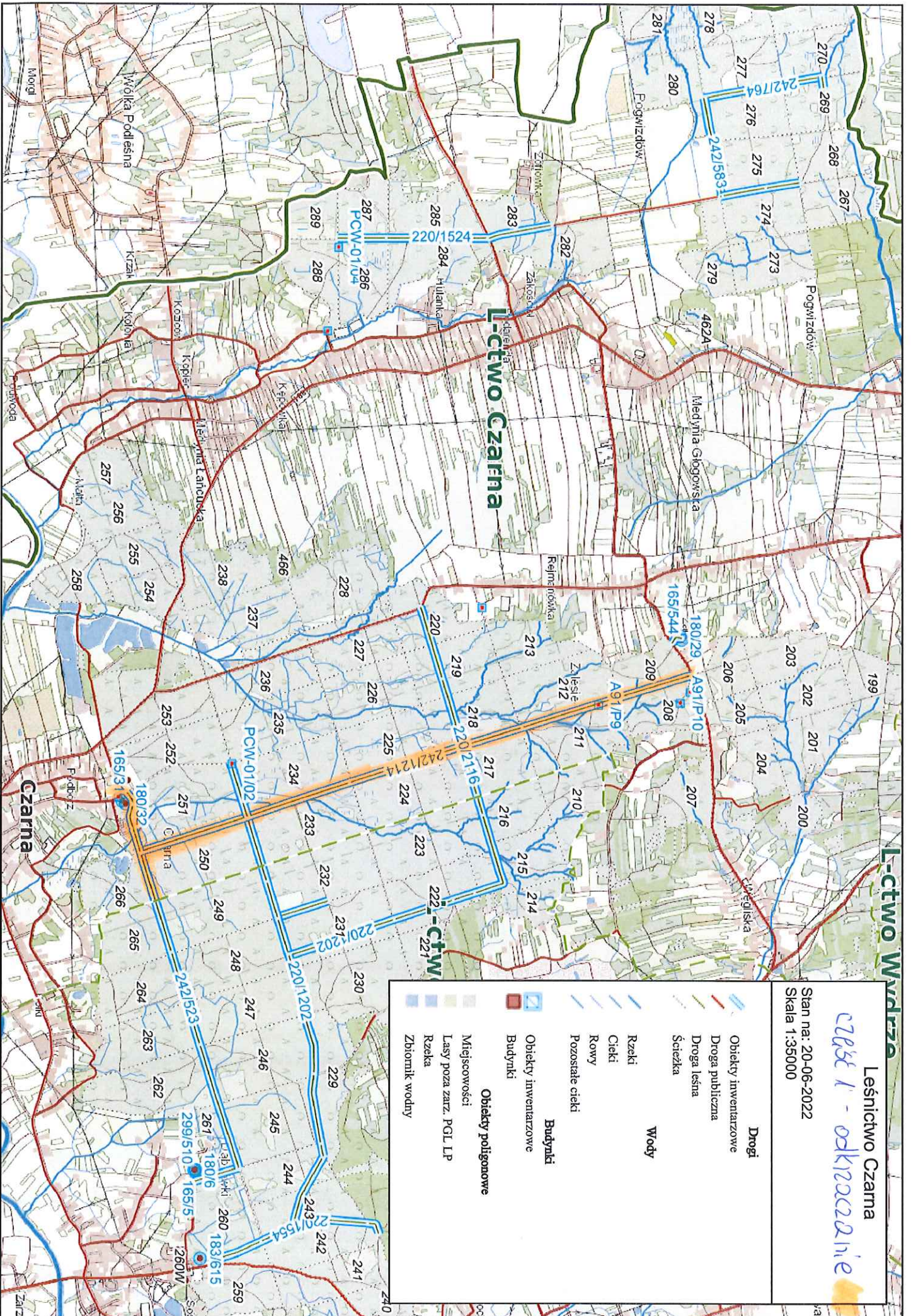


Lesnictwo Czarna
Czesc nr 1 - Koszenie
 Stan na: 20-06-2022
 Skala 1:35000

	Drogi
	Obiekty inwentarzowe
	Droga publiczna
	Droga lesna
	Ściezka
	Wody
	Rzeki
	Cieki
	Rowy
	Pozostałe cieki
	Budynki
	Obiekty inwentarzowe
	Budynki
	Obiekty poligonowe
	Miejscowości
	Lasy poza zarz. PGL LP
	Rzeka
	Zbiornik wodny



Leśnictwo Czarna
Czarna - odkrywanie

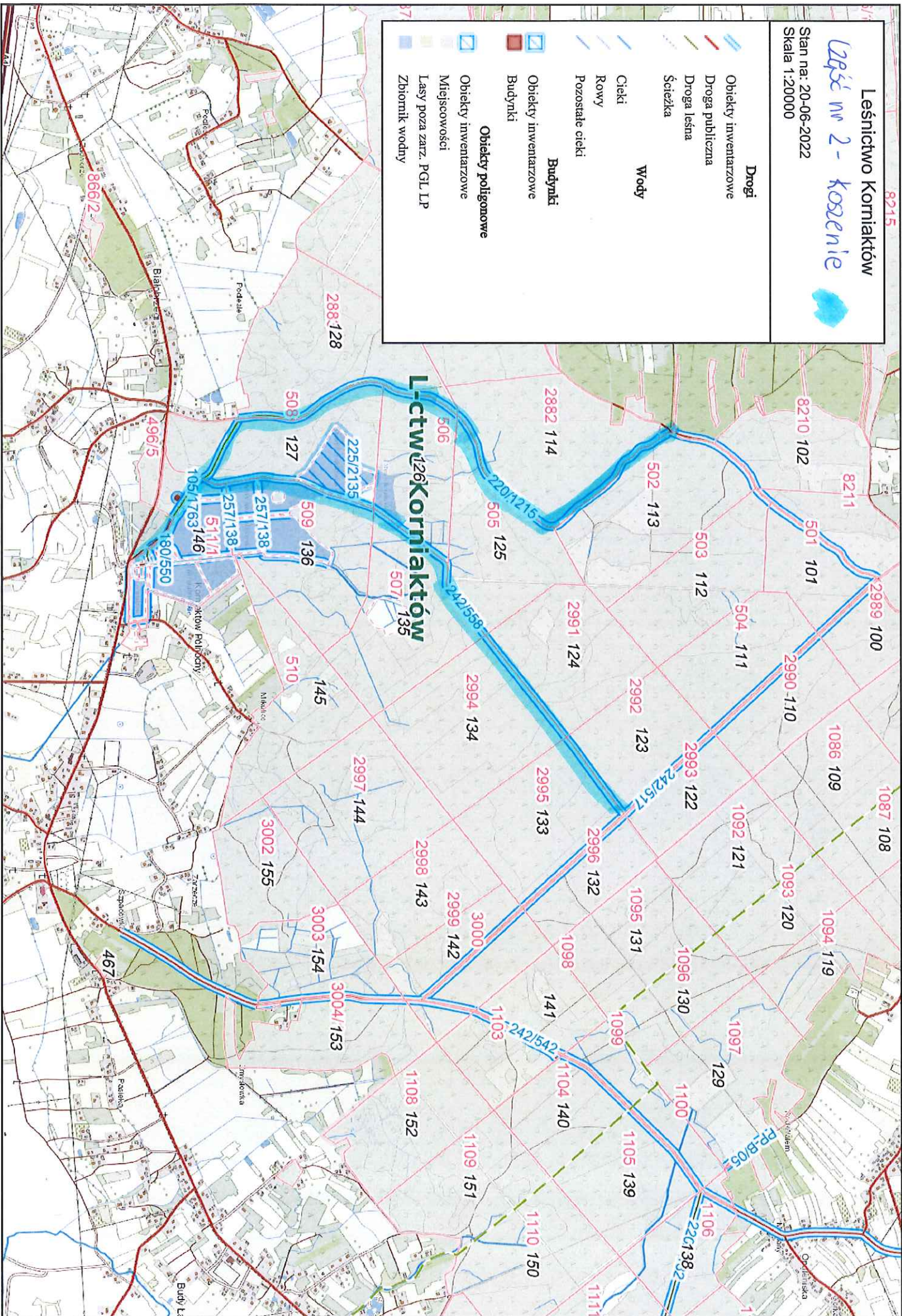
Stan na: 20-06-2022
Skala 1:35000

	Obiekty inwentarzowe
	Droga publiczna
	Droga leśna
	Ścieżka
	Rzeki
	Cieki
	Rowy
	Pozostałe cieki
	Budynki
	Obiekty inwentarzowe
	Budynki
	Obiekty poligonowe
	Miejscowości
	Lasy poza zarz. PGL LP
	Rzeka
	Zbiornik wodny

Leśnictwo Korniaktów
L285 nr 2 - kosenie

Stan na: 20-06-2022
Skala 1:20000

	Obiekty inwentarzowe
	Droga publiczna
	Droga leśna
	Ścieżka
	Wody
	Cieki
	Rowy
	Pozostałe cieki
	Budynki
	Obiekty inwentarzowe
	Budynki
	Obiekty inwentarzowe
	Obiekty inwentarzowe
	Miejscowości
	Lasy poza zarz. PGL LP
	Zbiornik wodny

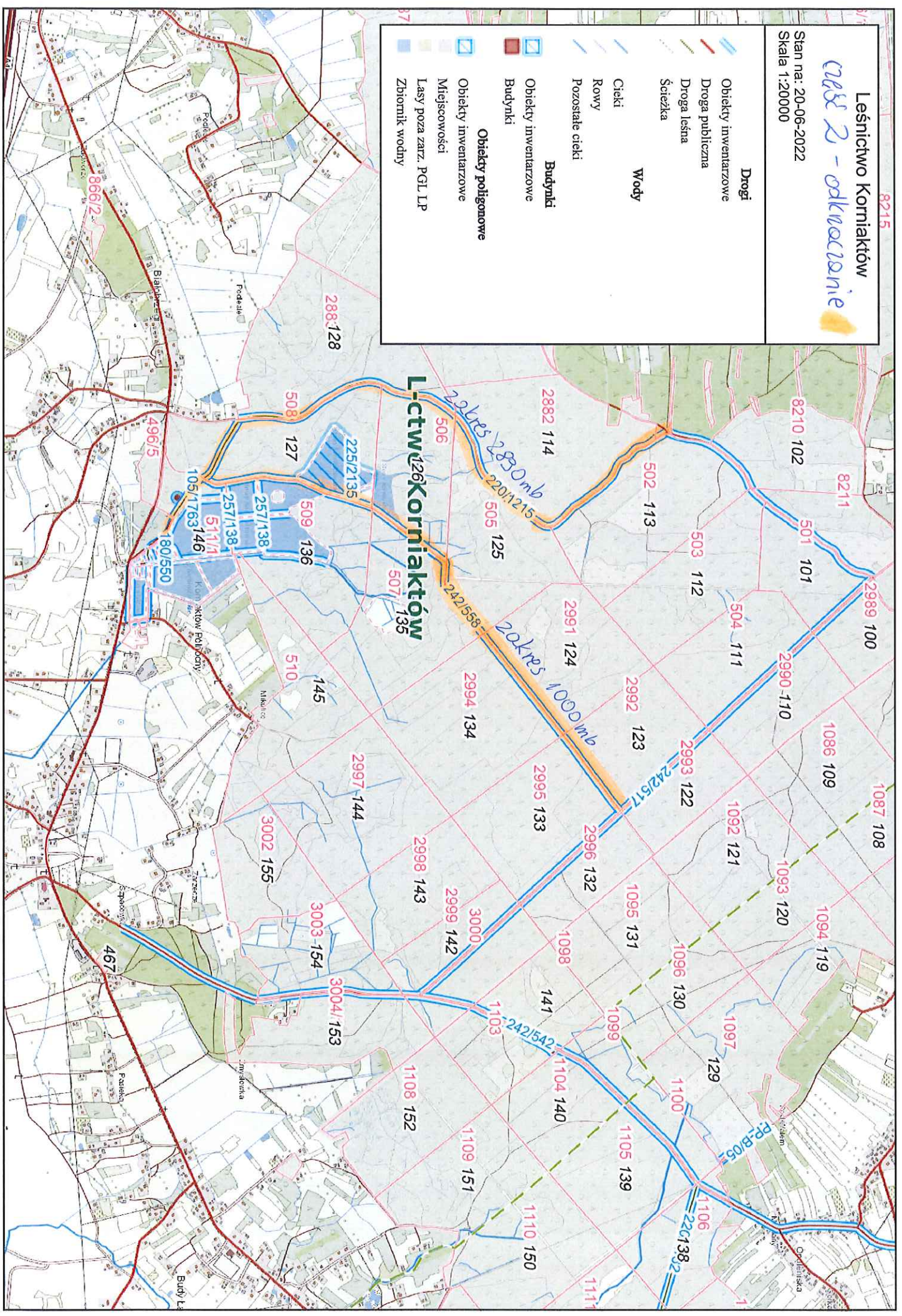


Leśnictwo Korniaktów

mapa 2 - otkraczenie

Stan na: 20-06-2022
Skala 1:20000

	Drogi
	Obiekty inwentarzone
	Droga publiczna
	Droga leśna
	Ściezka
	Wody
	Cieki
	Rowy
	Pozostałe cieki
	Budynki
	Obiekty inwentarzone
	Budynki
	Obiekty inwentarzone
	Miejscowości
	Lasy poza zarz. PGL LP
	Zbiornik wodny
	Obiekty polygonowe

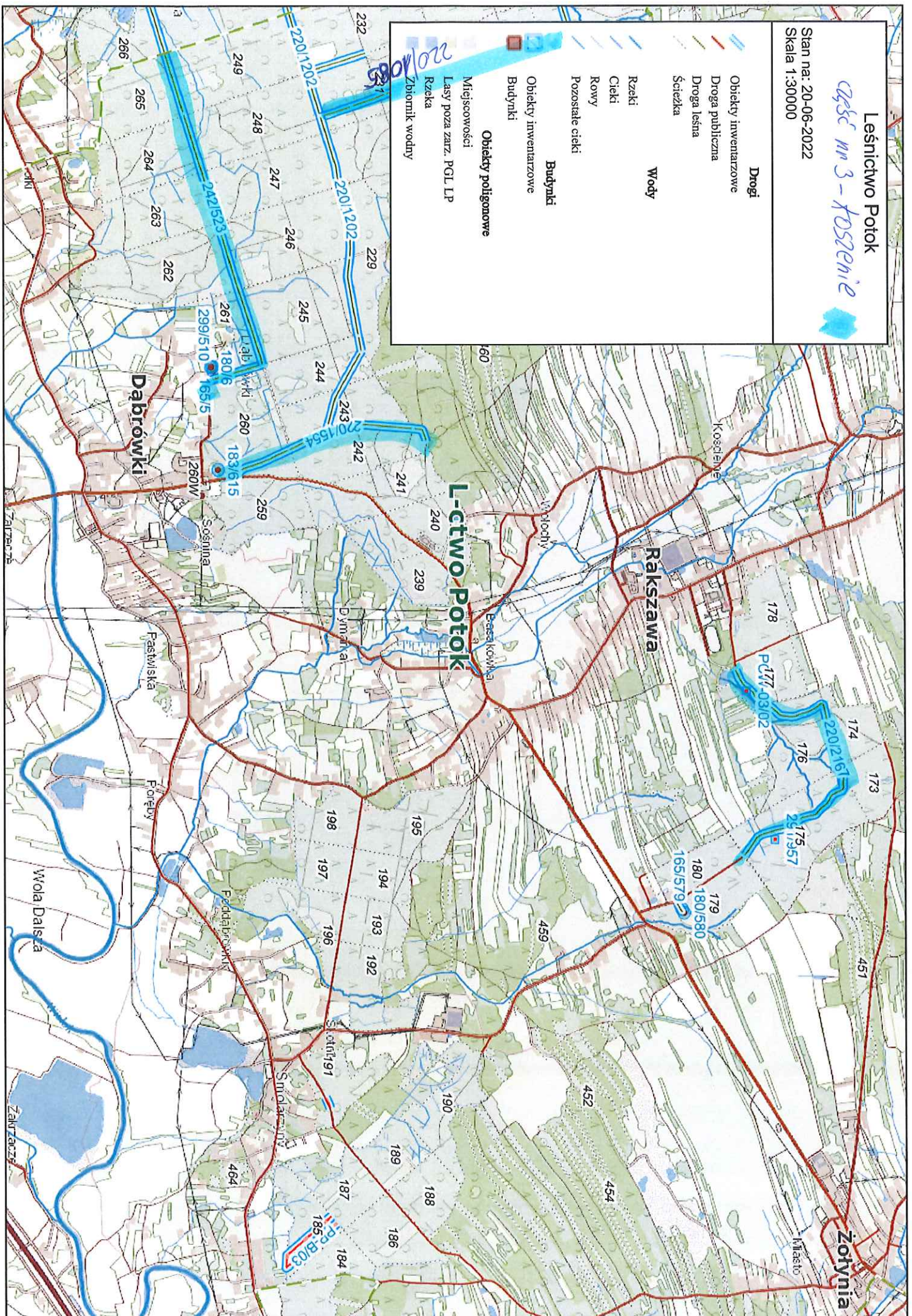


Leśnictwo Potok

część nr 3 - Koszenie

Stan na: 20-06-2022
Skala 1:30000

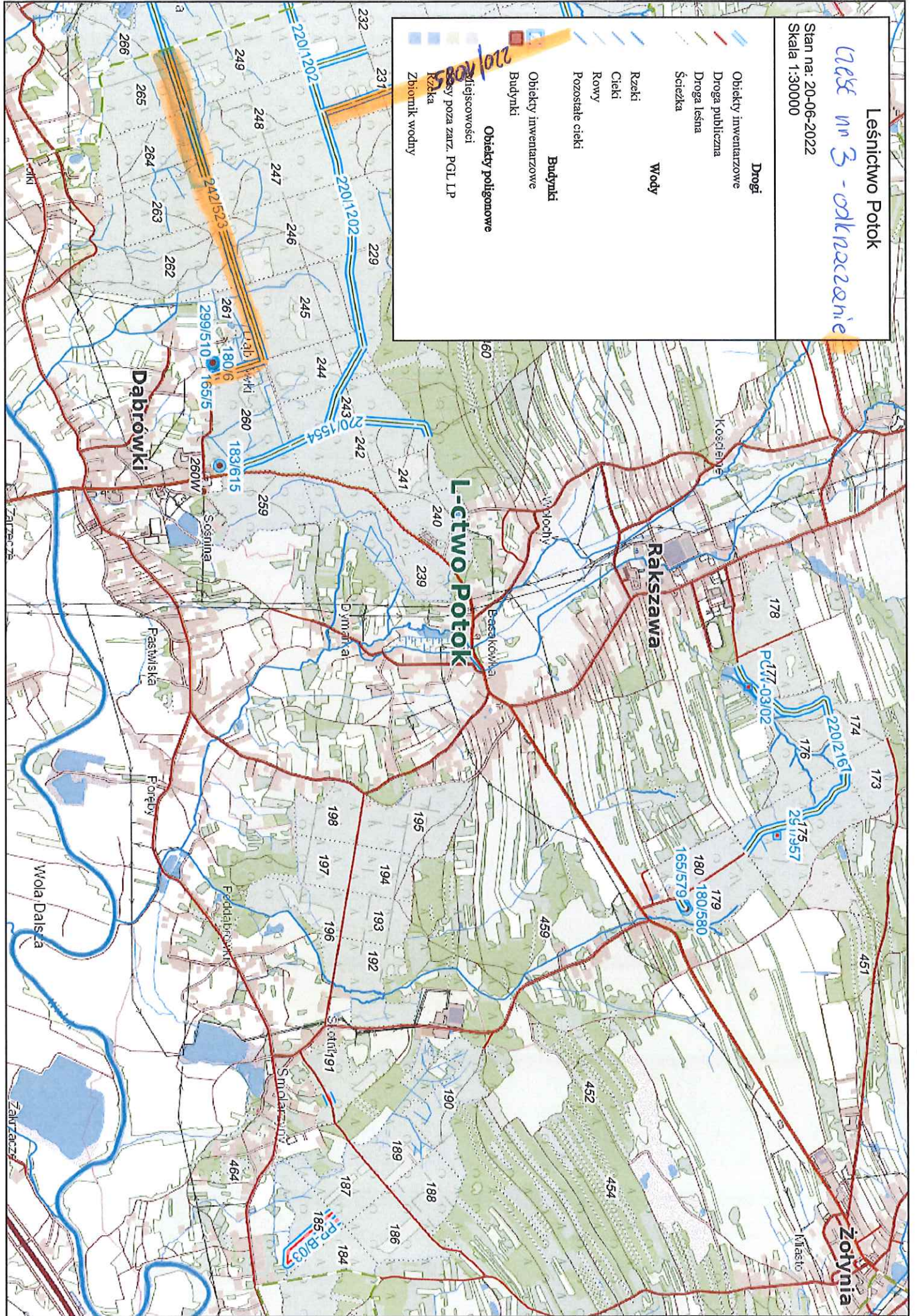
- Drogi**
 - Obiekty inwentarzowe
 - Droga publiczna
 - Droga leśna
 - Ścieżka
- Wody**
 - Rzeki
 - Cieki
 - Rowy
 - Pozostałe cieki
- Budynki**
 - Obiekty inwentarzowe
 - Budynki
- Obiekty poligonowe**
 - Miejscowości
 - Lasy poza zarz. PGL LP
 - Rzeka
 - Zbiornik wodny



Leśnictwo Potok Część nr 3 - odkrywanie

Stan na: 20-06-2022
Skala 1:30000

- Drogi
- Obiekty inwentarzowe
- Droga publiczna
- Droga leśna
- Szeleka
- Wody**
- Rzeki
- Cieki
- Rowy
- Pozostałe cieki
- Budynki**
- Obiekty inwentarzowe
- Budynki
- Obiekty poligonowe
- Miejscowości
- Osady poza zarz. PGL LP
- Karczka
- Zbiornik wodny



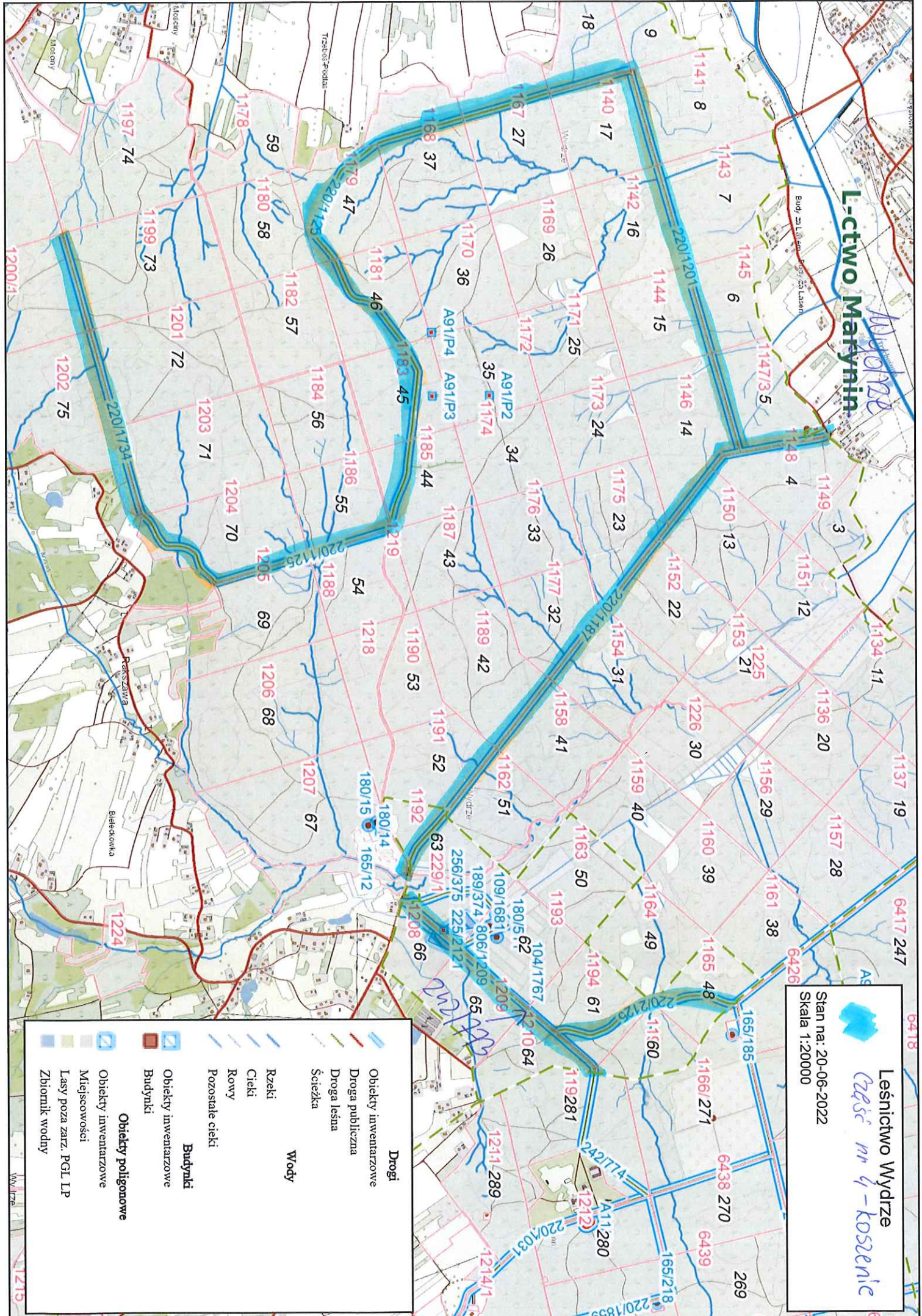
Leśnictwo Marynin

Marynin

Leśnictwo Wydrze
zasię nr 4 - koszenie

Stan na: 20-06-2022
Skala 1:20000

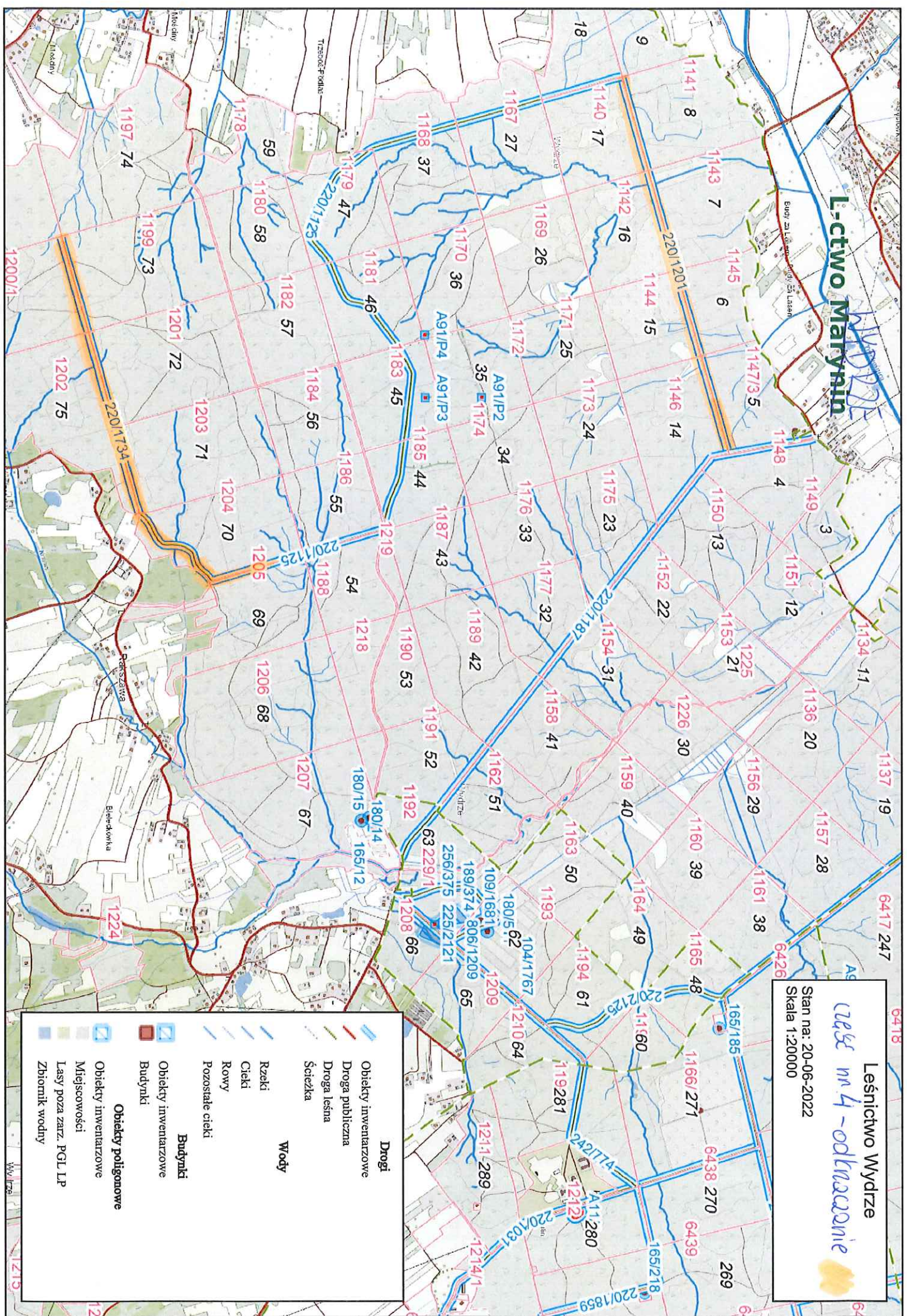
	Obiekty inwentarzowe
	Droga publiczna
	Droga leśna
	Ścieżka
	Wody
	Rzeki
	Cieki
	Rowy
	Pozostałe cieki
	Budynki
	Obiekty inwentarzowe
	Budynki
	Obiekty poligonowe
	Obiekty inwentarzowe
	Miejscowości
	Lasy poza zarz. PGL LP
	Zbiornik wodny

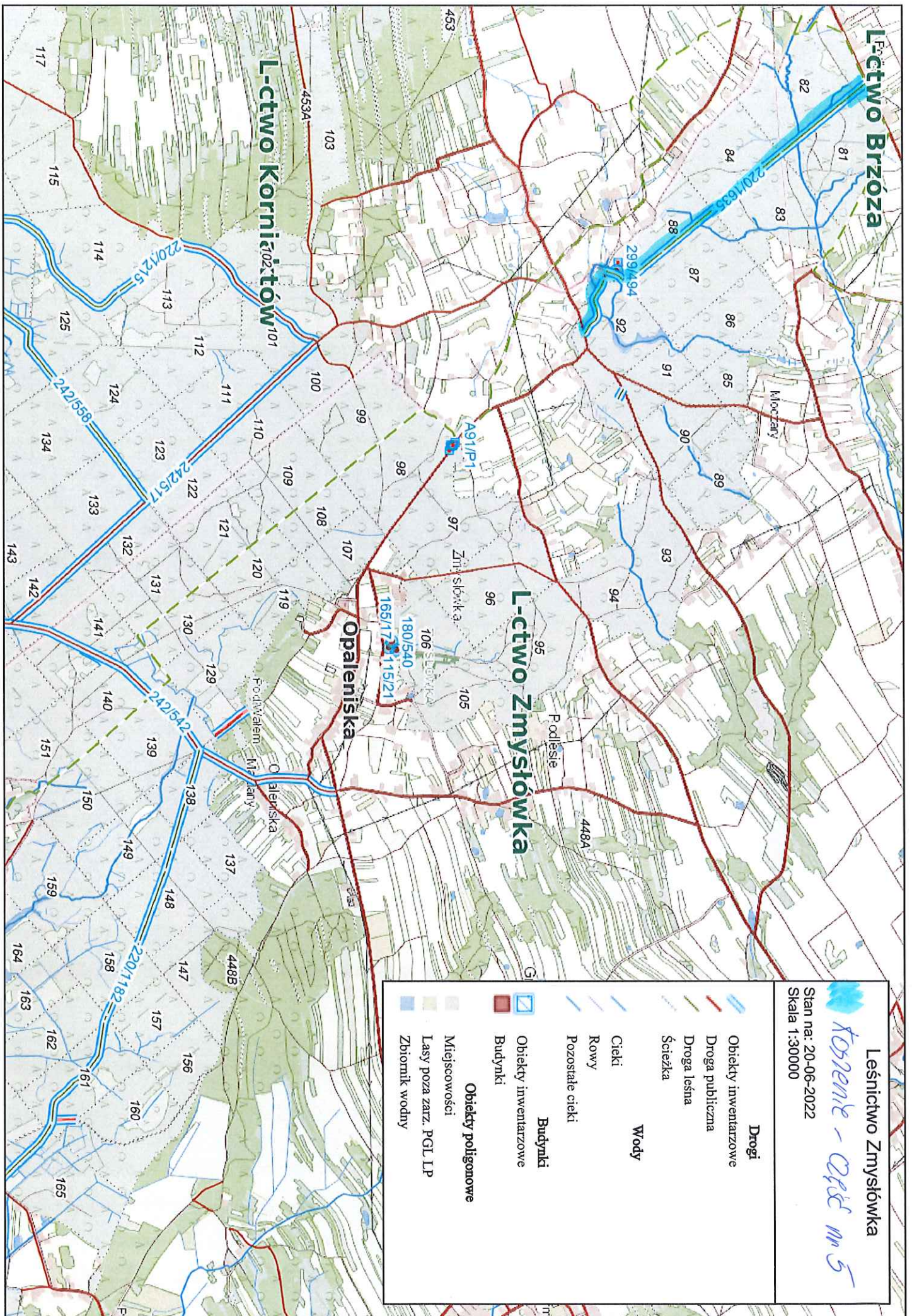


L-ctwo Marynin

Leśnictwo Wydrze
część nr 4 - oddzielnie
 Stan na: 20-06-2022
 Skala 1:20000

	Obiekty inwentarzowe
	Droga publiczna
	Droga leśna
	Ścieżka
Wody	
	Rzeki
	Cieki
	Rowy
	Pozostałe cieki
Budynki	
	Obiekty inwentarzowe
	Budynki
Obiekty polygonowe	
	Obiekty inwentarzowe
	Miejscowości
	Lasy poza zarz. PGL LP
	Zbiornik wodny





L-ctwo Brzozza

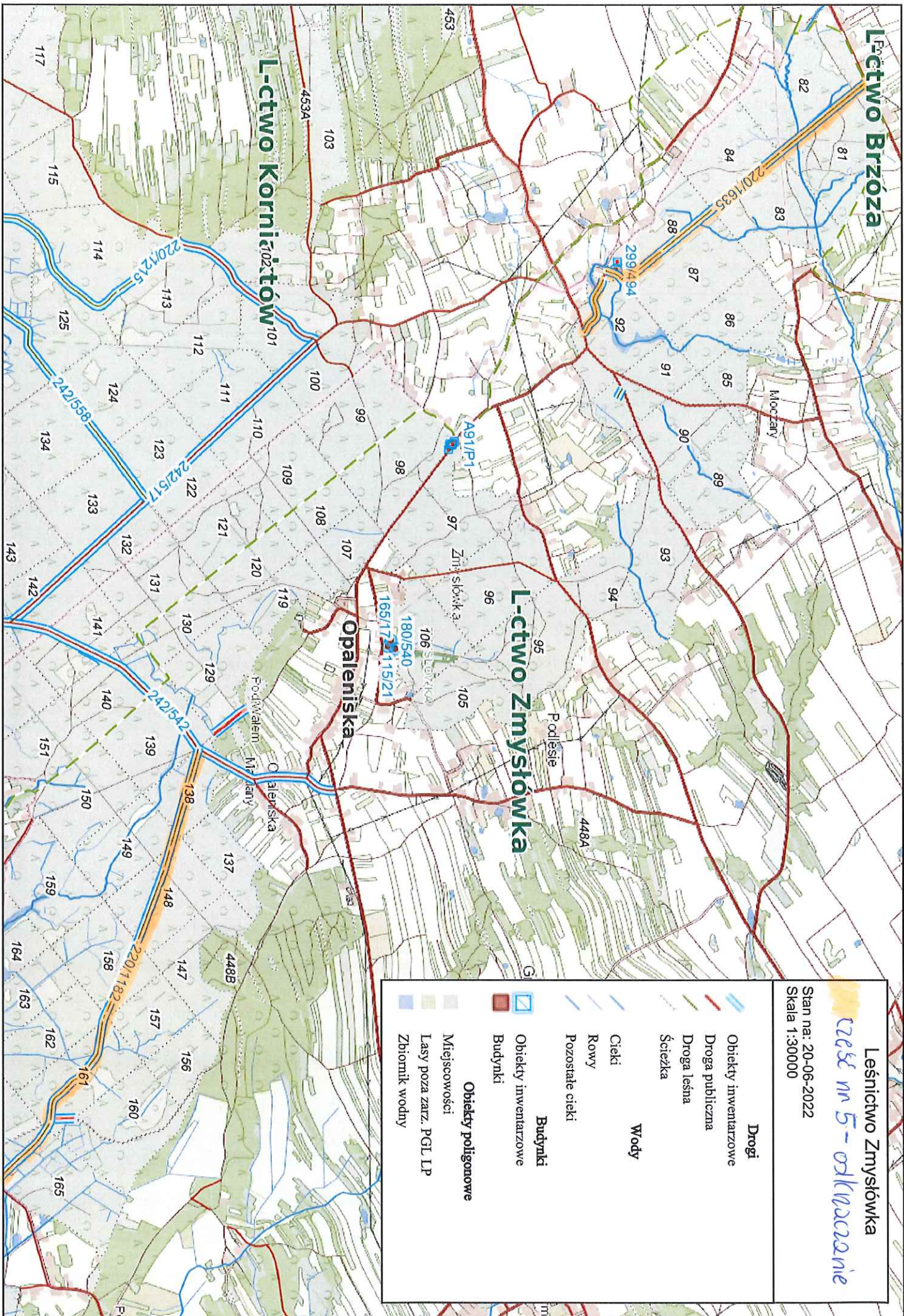
L-ctwo Kornikótów 101

L-ctwo Zmysłówka

Opaleniska

Leśnictwo Zmysłówka
Kornikótów - część m 5
 Stan na: 20-06-2022
 Skala 1:30000

	Obiekty inwentarzowe
	Droga publiczna
	Droga leśna
	Ściezka
	Wody
	Cieki
	Rowy
	Pozostałe cieki
	Budynki
	Obiekty inwentarzowe
	Budynki
	Obiekty inwentarzowe
	Zbiornik wodny
	Miejscowości
	Lasy poza zarz. PGL LP
	Obiekty poligonowe



Leśnictwo Zmysłówka
ceś m 5 - odkrywanie

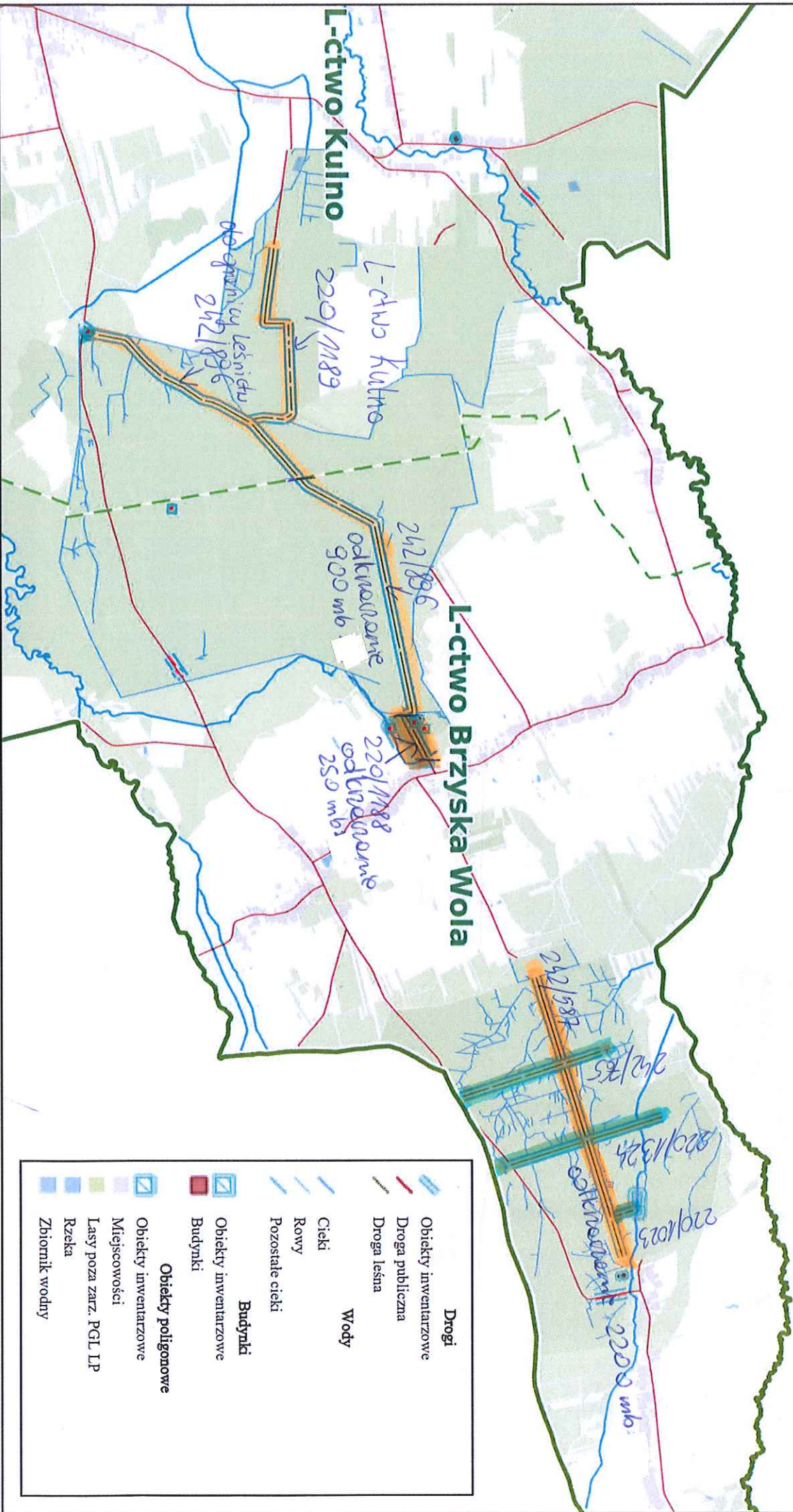
Stan na: 20-06-2022
Skala 1:30000

	Obiekty inwentarzowe
	Droga publiczna
	Droga leśna
	Ścieżka
	Wody
	Cieki
	Rowy
	Pozostałe cieki
	Budynki
	Obiekty inwentarzowe
	Budynki
	Obiekty polygonowe
	Miejscowości
	Lasy poza zarz. PGL LP
	Zbiornik wodny

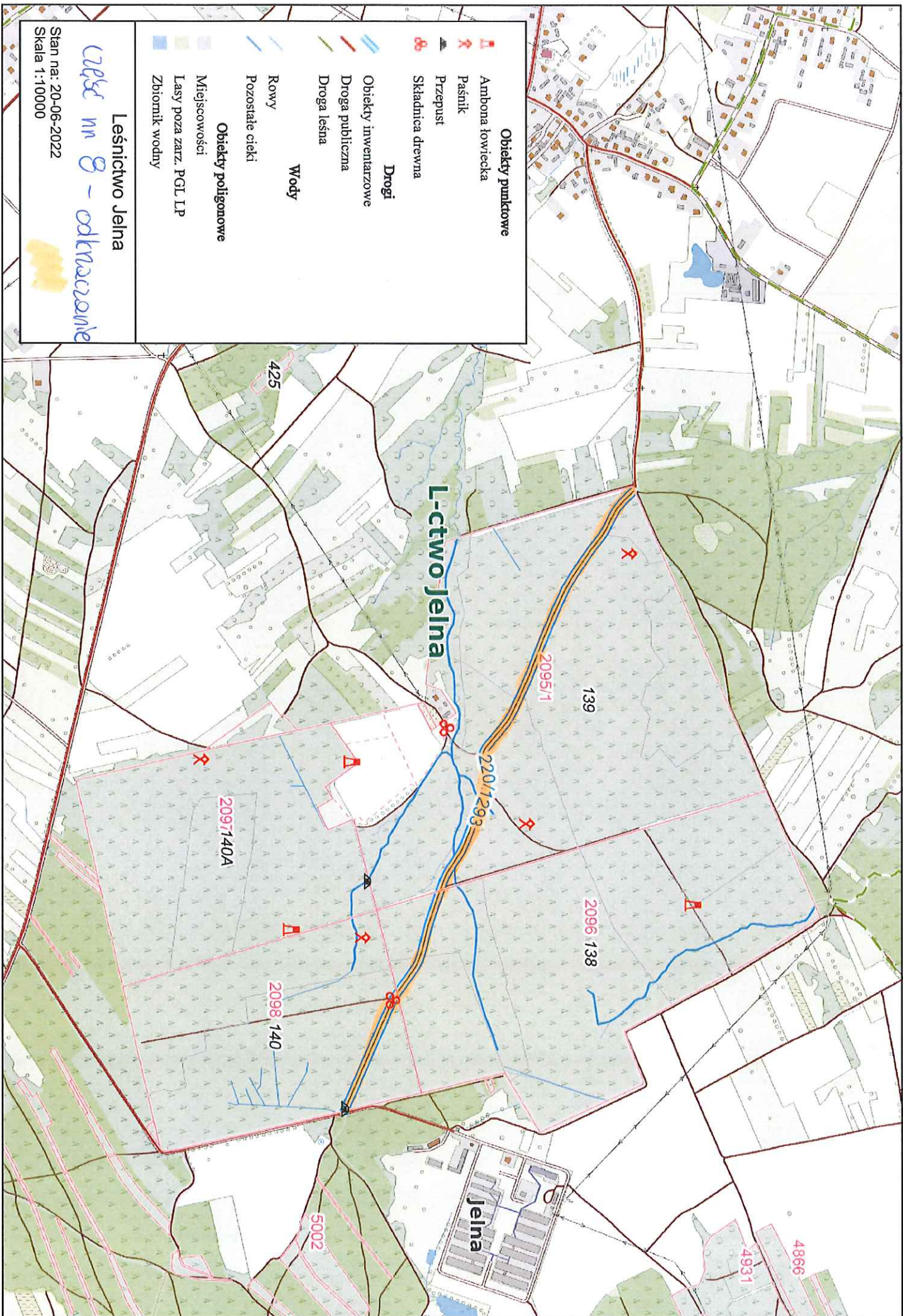
Leśnictwo Kulno, Brzyska Wola
odkaszanie

Stan na: 20-06-2022
 Skala 1:50000

*Leśnictwo Brzyska Wola - część nr 6
 Leśnictwo Kulno - część nr 7*



	Obiekty inwentarzowe
	Droga publiczna
	Droga leśna
	Wody
	Cieki
	Rowy
	Pozostałe cieki
	Budynki
	Obiekty inwentarzowe
	Budynki
	Obiekty poligonowe
	Obiekty inwentarzowe
	Miejscowości
	Lasy poza zarz. PGL LP
	Rzeka
	Zbiornik wodny

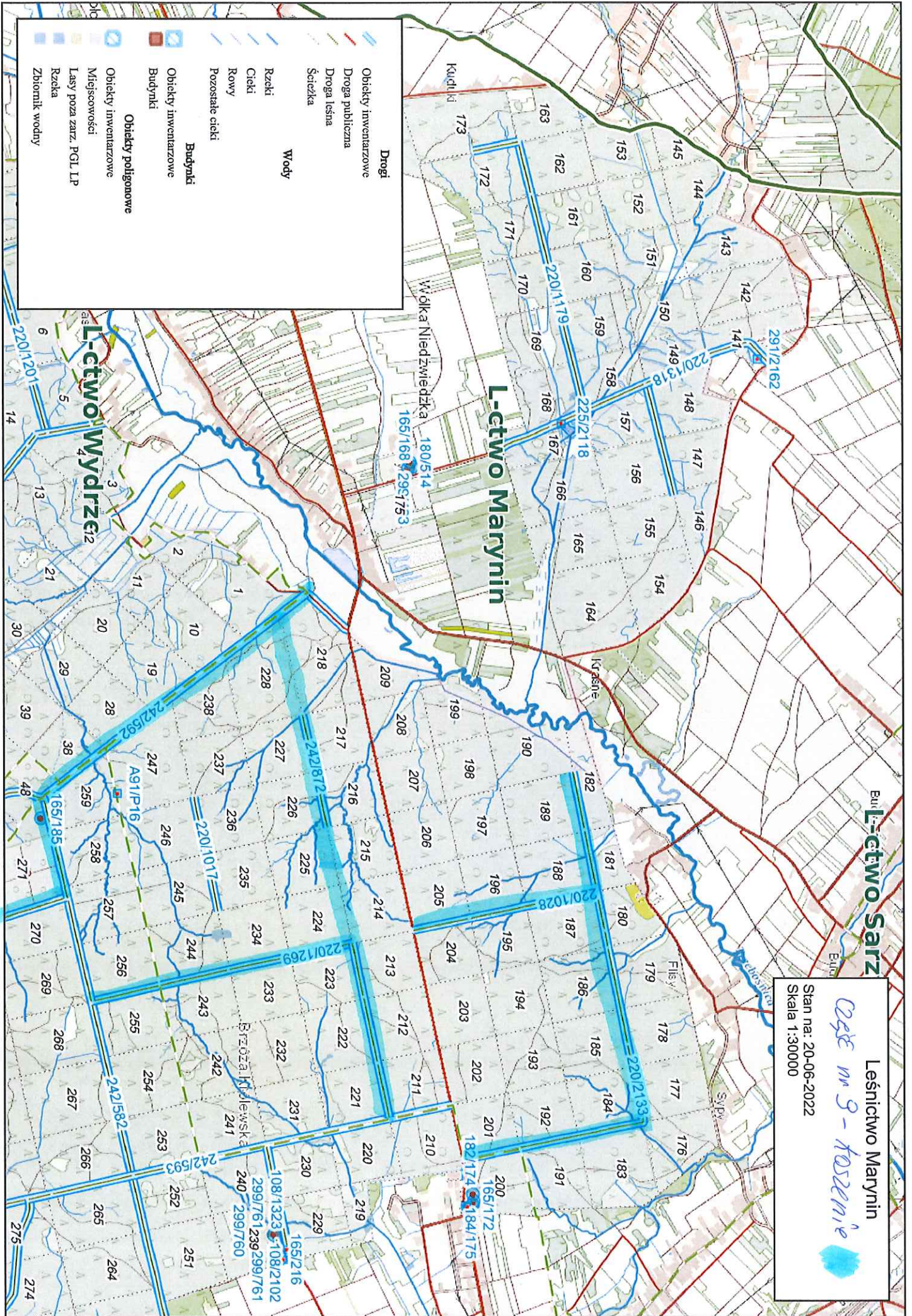


- Obiekty punktowe
- Ambona łowicka
- Paśnik
- Przepust
- Składnica drewna
- Drogi
- Obiekty inwentarzowe
- Droga publiczna
- Droga leśna
- Wody
- Rowy
- Pozostałe ciek
- Obiekty poligonowe
- Miejscowości
- Lasy poza zarz. PGL LP
- Zbiornik wodny

Leśnictwo Jelna

2252 m 8 - odkraczanie

Stan na: 20-06-2022
Skala 1:10000



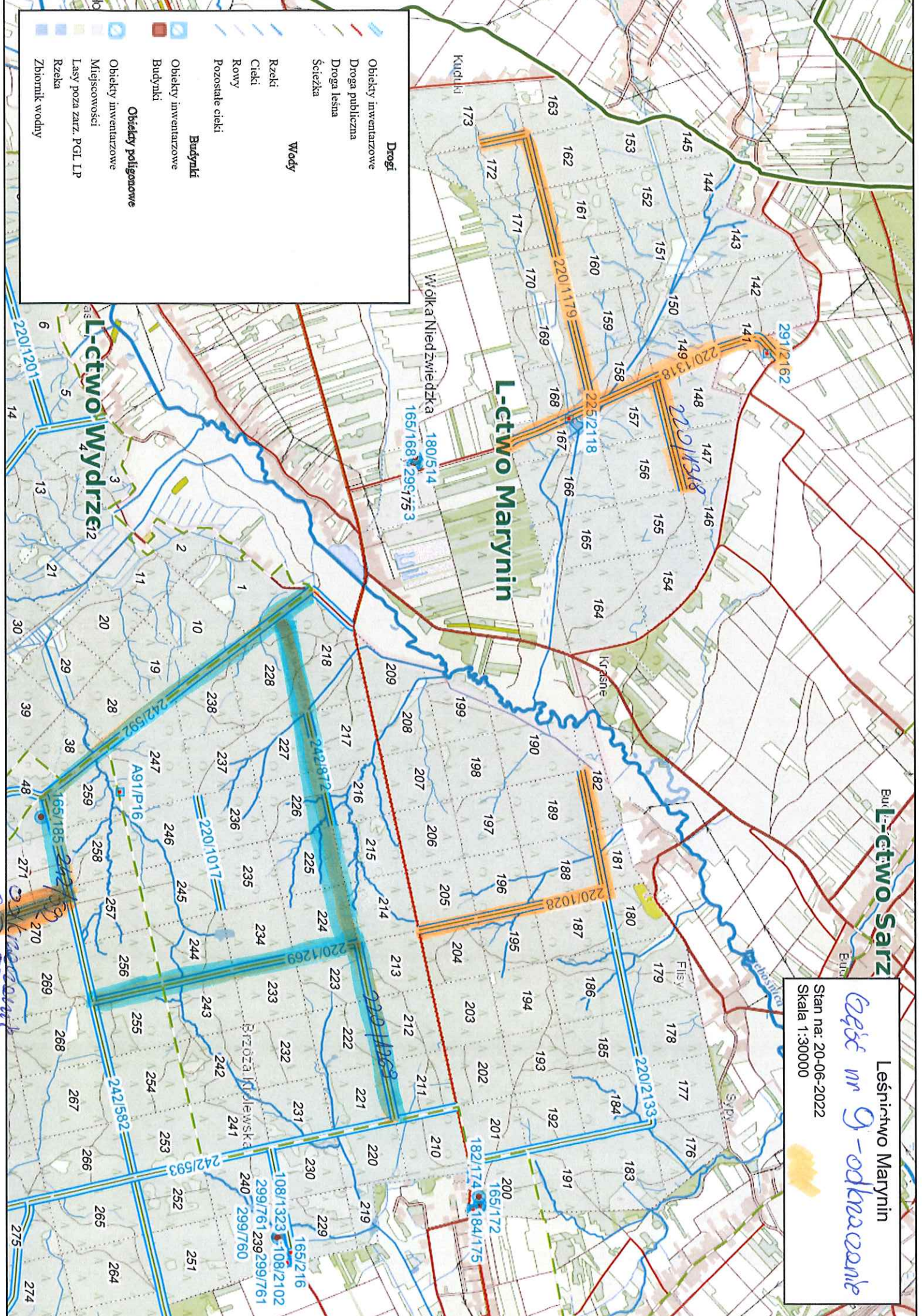
- Drogi**
- Obiekty inwentarzowe
 - Droga publiczna
 - Droga leśna
 - Ścieżka
- Wody**
- Rzeki
 - Cieki
 - Rowy
 - Pozostałe cieki
- Budynki**
- Obiekty inwentarzowe
 - Budynki
- Obiekty poligonowe**
- Obiekty inwentarzowe
 - Miejscowości
 - Lasy poza zarz. PGL LP
 - Rzeki
 - Zbiornik wodny

Eul. **L-ctwo Sarz**
 Eul. **L-ctwo Marynin**
 Lesnictwo Marynin
Case nr 9 - Koszenie
 Stan na: 20-06-2022
 Skala 1:30000

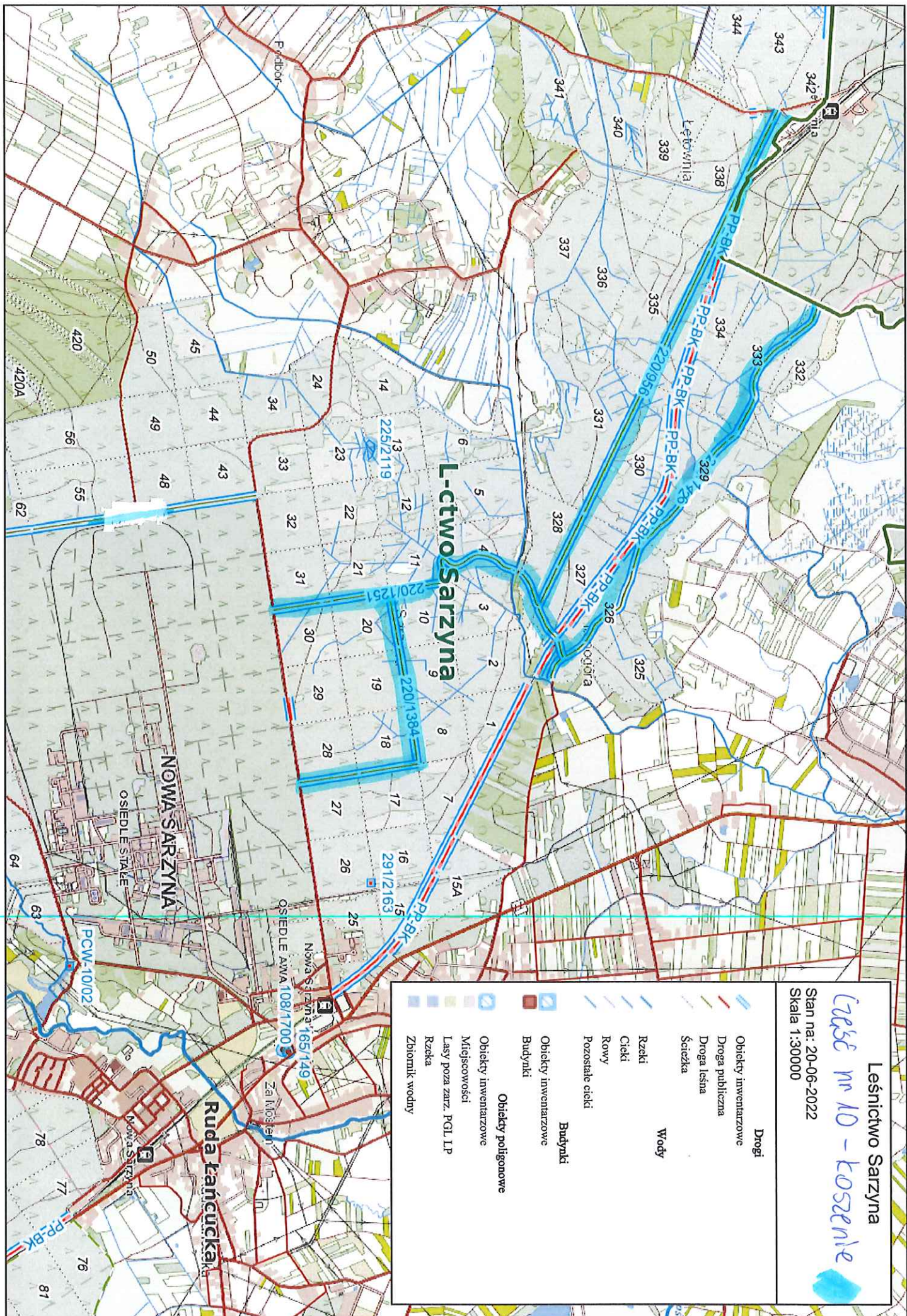
Stan na: 20-06-2022
Skala 1:30000

Lesnictwo Marynin
Czest m 9 - odkrywane

	Obiekty inwentarzowe
	Droga publiczna
	Droga leśna
	Ścieżka
	Wody
	Rzeki
	Cieki
	Rowy
	Pozostałe cieki
	Budynki
	Obiekty inwentarzowe
	Budynki
	Obiekty podlegające
	Obiekty inwentarzowe
	Miejscowości
	Lasy poza zarz. P.G.L LP
	Rzeka
	Zbiornik wodny



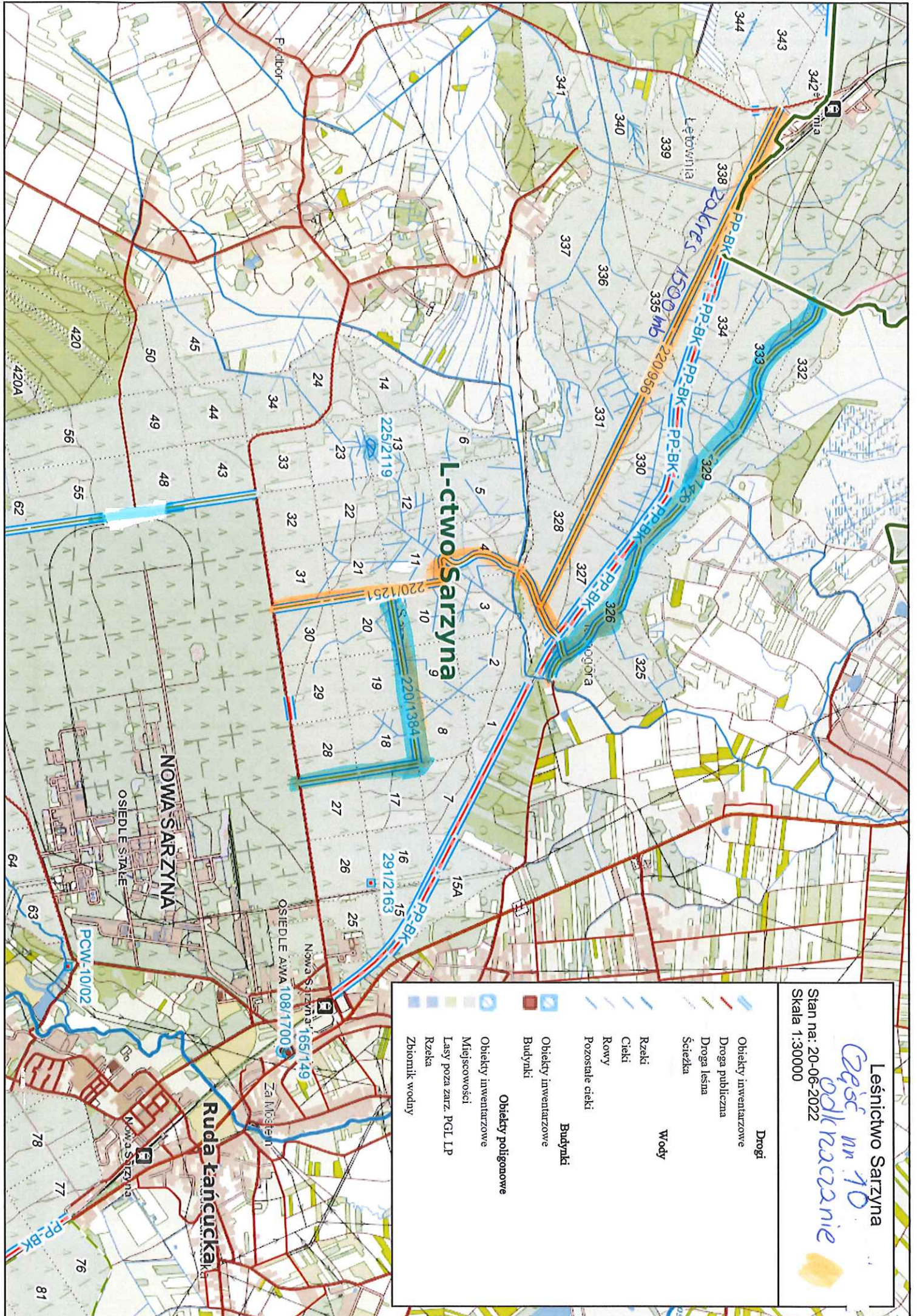
575 w6



Leśnictwo Sarzyna
 Łąse nr 10 - koszenie

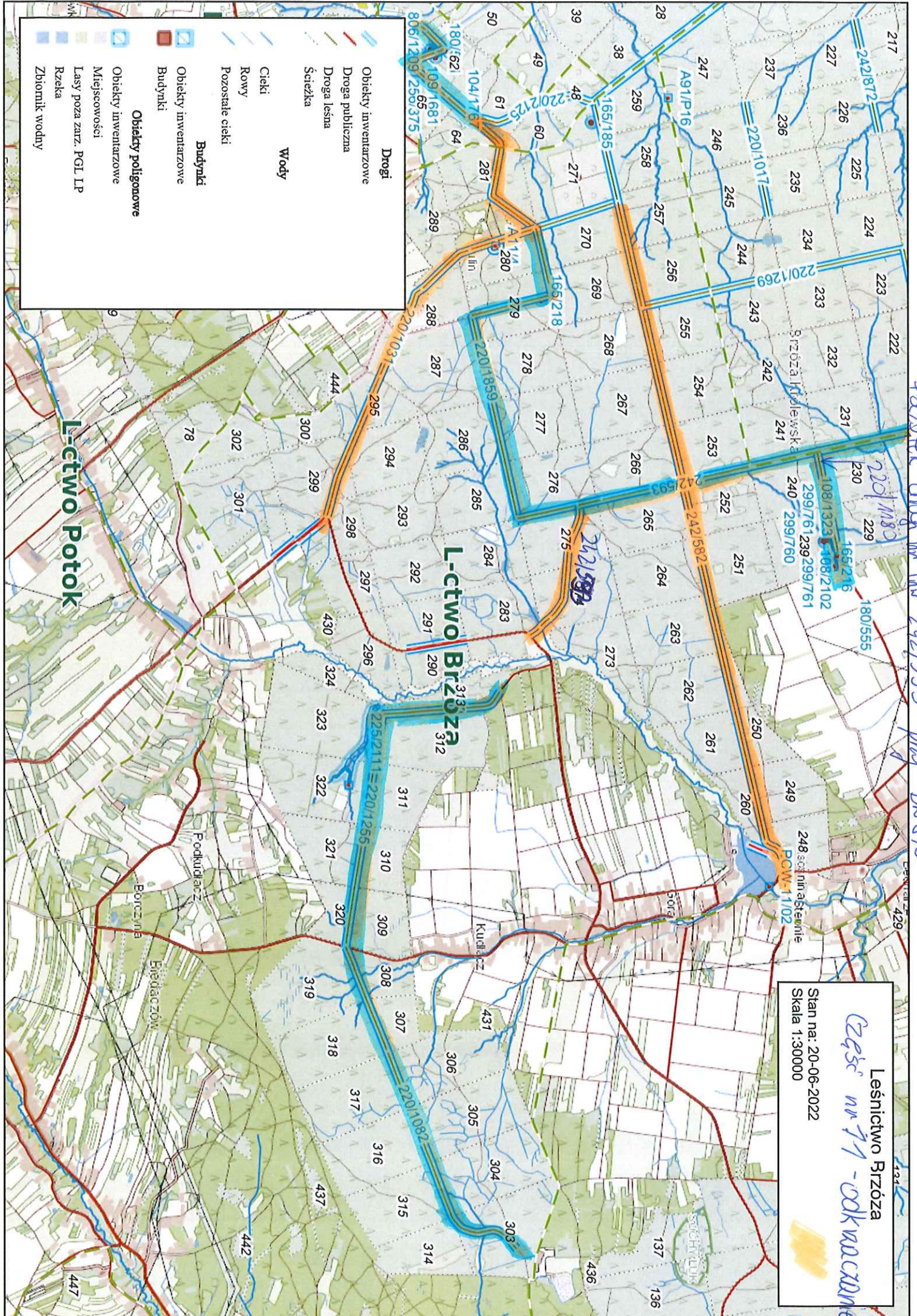
Stan na: 20-06-2022
 Skala 1:30000

	Obiekty inwentarzowe
	Droga publiczna
	Droga leśna
	Ścieżka
	Wody
	Rzeki
	Cieki
	Rowy
	Pozostałe cieki
	Budynki
	Obiekty inwentarzowe
	Budynki
	Obiekty poligonowe
	Obiekty inwentarzowe
	Miejscowości
	Lasy poza zarz. PGL LP
	Rzeka
	Zbiornik wodny



Leśnictwo Sarzynna
Część nr 10
odkarczanie
 Stan na: 20-06-2022
 Skala 1:30000

- | | |
|--|------------------------|
| | Obiekty inwentarowe |
| | Droga publiczna |
| | Droga leśna |
| | Ścieżka |
| | Rzeki |
| | Cieki |
| | Rowy |
| | Pozostałe cieki |
| | Wody |
| | Budynki |
| | Obiekty inwentarowe |
| | Budynki |
| | Obiekty inwentarowe |
| | Obiekty inwentarowe |
| | Miejscowości |
| | Lasy poza zarz. PGL LP |
| | Rzeka |
| | Zbiornik wodny |



- | | |
|--|------------------------|
| | Obiekty inwentarzone |
| | Droga publiczna |
| | Droga leśna |
| | Ścieżka |
| | Wody |
| | Cieki |
| | Rowy |
| | Pozostałe cieki |
| | Budynki |
| | Obiekty inwentarzone |
| | Obiekty inwentarzone |
| | Miejscowości |
| | Lasy poza zarz. PGL LP |
| | Rzeka |
| | Zbiornik wodny |

L-cтво Potok

L-cтво Brzózja

Lesnictwo Brzózja
 Część nr 71 - odkwaszenie
 Stan na: 20-06-2022
 Skala 1:30000

Posterak drogi nr inw 242/593 pod DW 825
 262/594

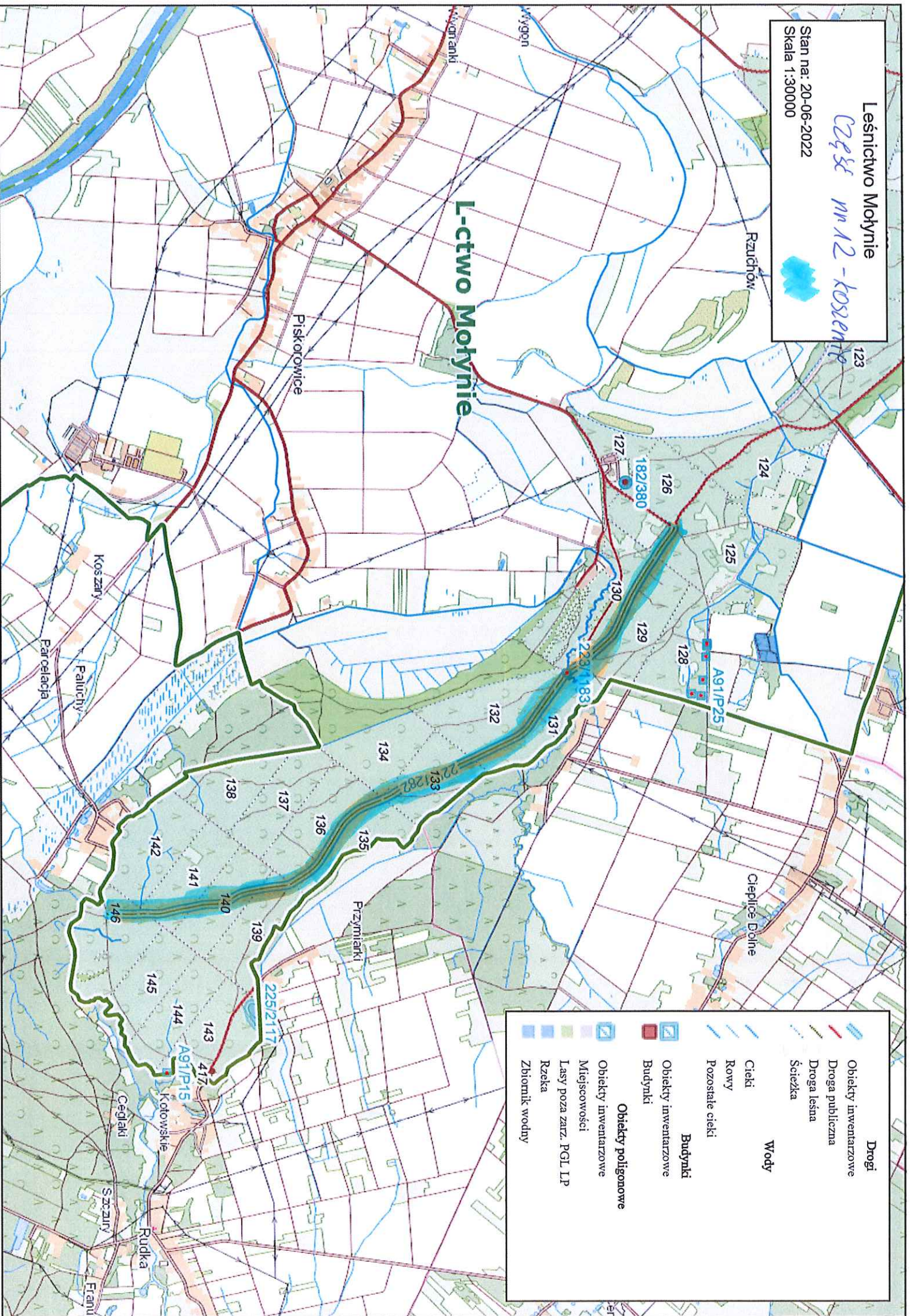
Stan na: 20-06-2022
Skala 1:30000

Leśnictwo Mochynie

2252 nr 12 - koszenie



L-ctwo Mochynie

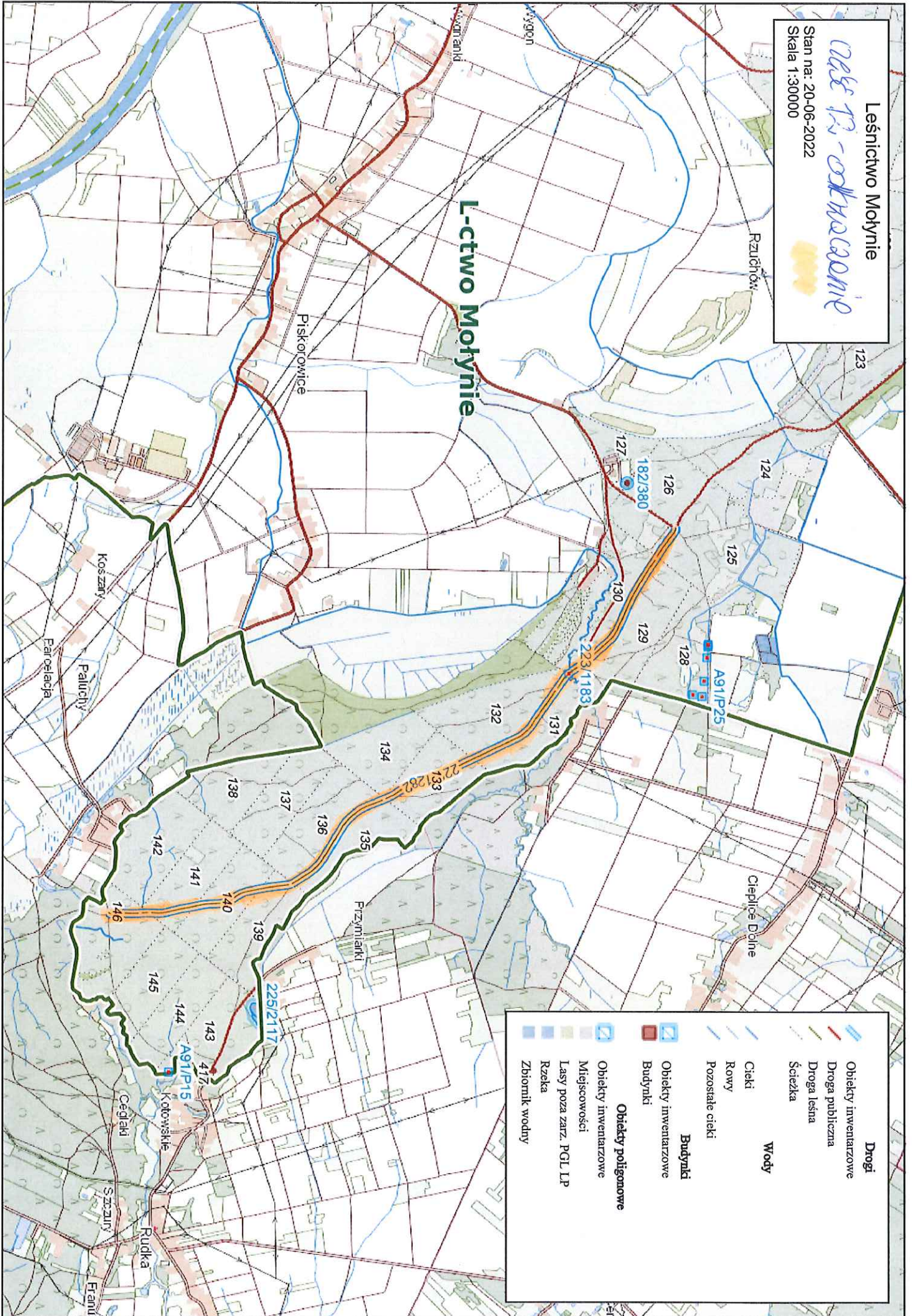


	Obiekty inwentarzowe
	Droga publiczna
	Droga leśna
	Ścieżka
	Wody
	Cieki
	Rowy
	Pozostałe cieki
	Budynki
	Obiekty inwentarzowe Budynki
	Obiekty poligonowe
	Obiekty inwentarzowe
	Miejscowości
	Lasy poza zarz. PGL LP
	Rzeka
	Zbiornik wodny

Stan na: 20-06-2022
Skala 1:30000

Leśnictwo Mołyńie
Mapa 13 - Odkrywanie

L-ctwo Mołyńie



- | | |
|--|------------------------|
| | Obiekty inwentarzowe |
| | Droga publiczna |
| | Droga leśna |
| | Ścieżka |
| | Cieki |
| | Rowy |
| | Pozostałe cieki |
| | Budynki |
| | Obiekty inwentarzowe |
| | Obiekty inwentarzowe |
| | Miejscowości |
| | Lasy poza zarz. PGL LP |
| | Rzeka |
| | Zbiornik wodny |