



Toruń, 2024.04.25

## Warunki techniczne

### dla potrzeb projektowania i budowy fragmentów sieci kanalizacji sanitarnej do posesji przy ul. S. Batorego 92G, 92J, 94, 105D i 107A w Toruniu

Dział Techniczny poniżej podaje warunki techniczne:

1. Zaprojektować i wybudować brakujące fragmenty sieci kanalizacji sanitarnej w ul. Batorego do działek:
  - nr ewid. 39/1 i 39/2 w obrębie 43 (ul. S. Batorego 107A) – zał. nr 1,
  - nr ewid. 35/4 w obrębie 43 (ul. S. Batorego 105D) – zał. nr 1,
  - nr ewid. 20/1 w obrębie 43 (ul. S. Batorego 92J) – zał. nr 2,
  - nr ewid. 3/4 w obrębie 43 (ul. S. Batorego 94) – potrzebę budowy uzgodnić z właścicielem nieruchomości – zał. nr 3,
  - nr ewid. 181/3 w obrębie 43 (ul. S. Batorego 92G) – potrzebę budowy uzgodnić z właścicielem nieruchomości – zał. nr 4.
2. Oprowadzenie ścieków z przedmiotowych posesji przewidzieć odpowiednio do istniejących kanałów sanitarnych DN 200 i 300 zlokalizowanych w ul. S. Batorego (oznaczonych na załączonych planach kolorem brązowym).
3. Projekt budowy fragmentów sieci kanalizacji sanitarnej należy opracować w nawiązaniu do projektu drogowego rozbudowy ul. Batorego w Toruniu, na odcinku od ul. Polnej w kierunku północnym, opracowywanym na zlecenie Miejskiego Zarządu Dróg w Toruniu.
4. Fragmenty sieci kanalizacji sanitarnej projektować na odcinku od istniejącego głównego kanału do granic posesji. Lokalizację fragmentów sieci należy uzgodnić pisemnie z właścicielami posesji. Powyższe uzgodnienia należy przekazać Zamawiającemu, w celach archiwizacji, a kopię dołączyć do egzemplarza przekazanego do uzgodnienia w Spółce.
5. Projektowane fragmenty sieci zaprojektować i wykonać z rur PVC SN8 z rdzeniem litym o średnicy min. 160 mm.
6. Włączenia projektowanych kanałów do studni kanalizacyjnych, dla których rzędna włączenia jest większa niż 0,5 m, licząc od dna studni, należy wykonać poprzez zewnętrzną obetonowaną kaskadę.
7. W projekcie zamieścić obliczenia potwierdzające dobór średnicy przewodów kanalizacyjnych.
8. Projekt budowlany należy wykonać na aktualnych mapach w skali 1:500 do celów projektowych, zawierających wypis z rejestru gruntów, poprzez które będzie przebiegać trasa projektowanych przewodów kanalizacji sanitarnej.

Dotyczy: Budżetu Gminy Miasta Toruń na 2024 – opracowanie dokumentacji projektowej na rozbudowę ul. Batorego powyżej ul. Polnej

9. Z Urzędu Miasta Torunia - Wydział Geodezji i Kartografii należy uzyskać opinię uzgadniającą trasę nowoprojektowanych przewodów kanalizacji sanitarnej.
10. Projekt budowlany budowy przewodów kanalizacji sanitarnej należy uzgodnić z naszą Spółką.
11. Projekt należy opracować zgodnie z wytycznymi zamieszczonymi pod adresem: <https://torunskiewodociagi.bip.gov.pl/wytyczne-techniczne-do-projektowania-i-budowy-sieci-przylaczy-i-urzadzen-wodociagowych-i-kanalizacyjnych/wytyczne-techniczne-do-projektowania-i-budowy-sieci-przylaczy.html>  
Stosowanie wymagań nie zwalnia projektanta z obowiązku przestrzegania przepisów, obowiązujących norm, instrukcji oraz właściwego wykorzystania wiedzy inżynierskiej.
12. Zapewnić ciągłość odbioru ścieków. Okresy wyłączenia kanalizacji z eksploatacji winny być maksymalnie skrócone. Wykonawca zapewni we własnym zakresie ewentualne przepompowywanie ścieków podczas robót.
13. Po wybudowaniu kanałów, przed odbiorem końcowym, Wykonawca przedstawi w Toruńskich Wodociągach Sp. z o.o. zapis inspekcji kamerą z funkcją pomiaru odległości i spadku.
14. Niniejsze warunki ważne są dwa lata od daty ich wydania.

KIEROWNIK  
Działu Technicznego

mgr inż. Krzysztof Dziemecki

#### UWAGA:

Fragmenty sieci kanalizacji sanitarnej dla posesji przy ul. Batorego 109 i 111 objęte są warunkami technicznymi nr TT.400.2024.865.z.BK\_ks z dnia 25.01.2024r.

#### Załączniki:

1. Plan syt.-wys. Batorego 105D i 107A – 1 egzemplarz;
2. Plan syt.-wys. Batorego 92J – 1 egzemplarz;
3. Plan syt.-wys. Batorego 94 – 1 egzemplarz;
4. Plan syt.-wys. Batorego 92G – 1 egzemplarz;

#### Otrzymują:

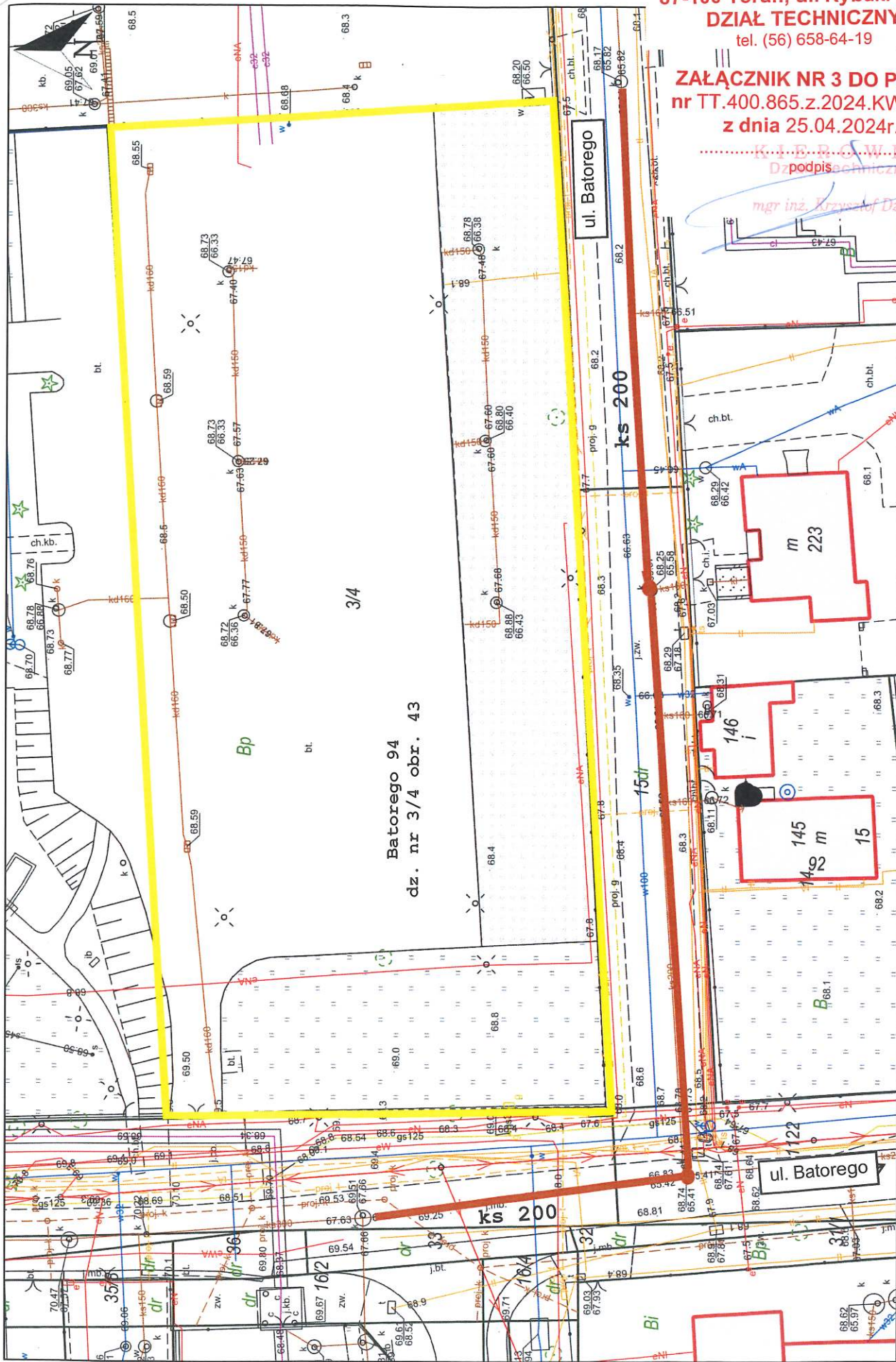
1. TI w/m
2. TT a/a

Dotyczy: Budżetu Gminy Miasta Toruń na 2024 – opracowanie dokumentacji projektowej na rozbudowę ul. Batorego powyżej ul. Polnej





Wydruk mapy z systemu WebEWID



Toruńskie Wodociągi Sp. z o.o.  
 87-100 Toruń, ul. Rybaki 31-35  
**DZIAŁ TECHNICZNY**  
 tel. (56) 658-64-19

**ZAŁĄCZNIK NR 3 DO PISMA** dz.  
 nr TT.400.865.z.2024.KW\_ks.2 runc.  
 z dnia 25.04.2024r.

K.I.B.R.C.W.N.I.K  
 Dział Techniczny  
 mgr inż. Krzysztof Dzieciecki

Wydruk z systemu WebEWID

Wydruk w skali 1:500

Udostępnione informacje nie są dokumentami w postępowaniach administracyjnych i innych. Materiały zawierające informacje z powiatowego zasobu geodezyjnego i kartograficznego (w tym dane z operatu ewidencji gruntów zamawiać w Wydziale Geodezji. Dokumenty zawierające inne informacje przetwarzane w Wewnętrznym Portalu Mapowym należy zamawiać w wydziałach merytorycznych, odpowiedzialnych za aktualizację.

