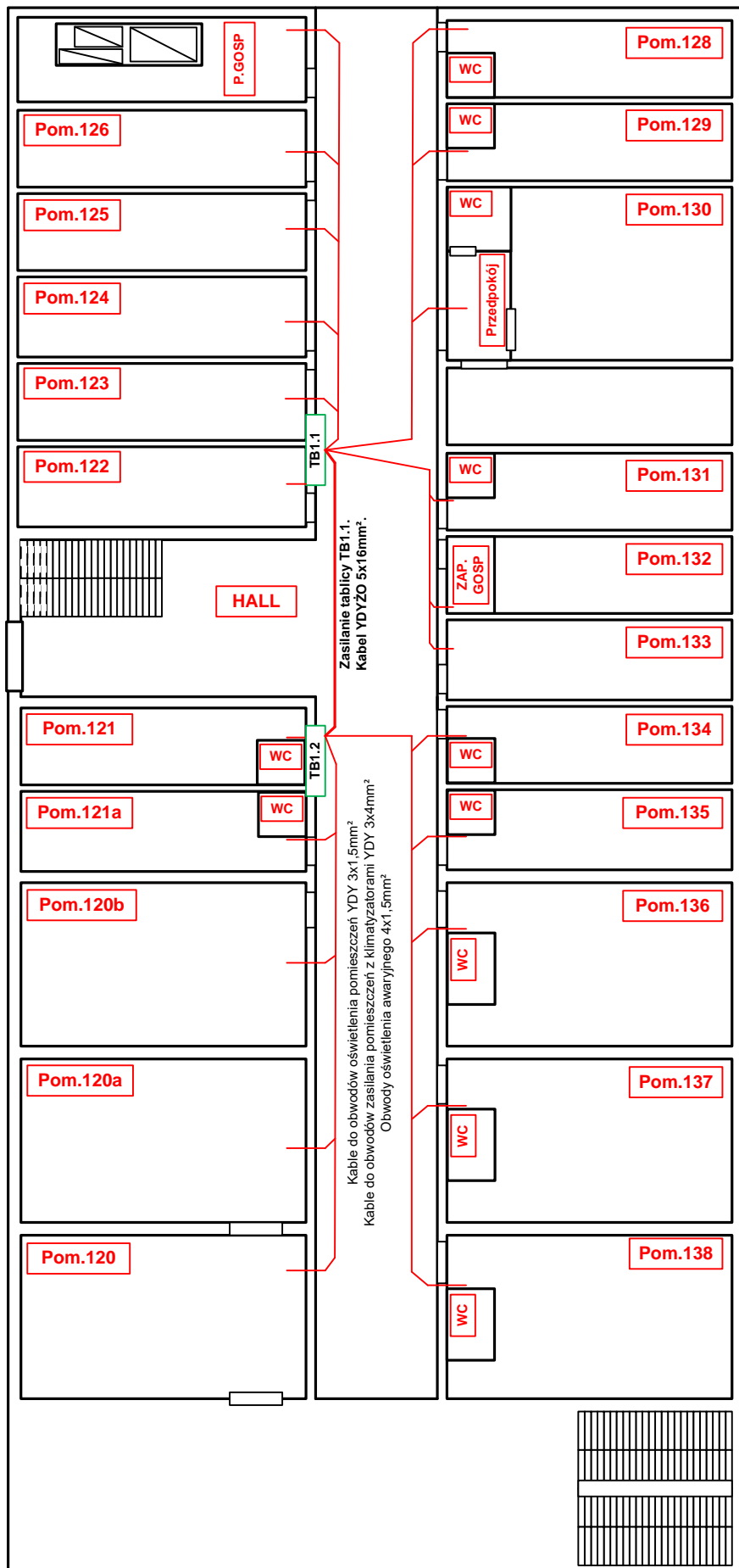


I piętro. Instalacja elektryczna. Zasilanie pokoi.



LEGENDA:

Tablice rozdzielcze TB1.1 oraz TB1.2 5x18 modułów podtynkowe z drzwiczkami. Wyłączniki R-P montować w jednym rzędzie z przydzielonymi obwodami. Znakowanie poszczególnych obwodów wykonywać drukowanymi naklejkami (np.DYMO). Połączenie przewodu ochronnego z korytek kablowych do szyny zbiorczej PE wykonywać min.przewodem LY 6mm². Wszystkie elementy sterowania oraz styczniki powinny znajdować się na jednej szynie DIN jak najbliżej od siebie.

Linia WLZ

Linia WLZ prowadzona z tablicy głównej TG0.1 do TB1.2 kablem YKYŻO 5x25mm². Kabel linii zasilającej układany w korytkach metalowych pod sufitem na parterze. Dalsze rozprowadzenie linii WLZ na kolejne piętra odbywa się w bruzdzie w ścianie, w pionie tablic południowych (PŁD). Zasilanie tablicy TB1.1 prowadzone korytkiem z tablicy TB1.2 kablem YDYŻO 5x16mm². Wszystkie odcinki pionu WLZ powinny być prowadzone w rurach plastikowych o odpowiedniej średnicy.

Linie zasilania poszczególnych pomieszczeń są wyprowadzane z tablic TB1.1 oraz TB1.2 bruzdą w ścianie pod sufit do korytek metalowych i rozprowadzane dalej w korytkach do poszczególnych pokoi. Korytka należy prowadzić po obu stronach korytarza i trwale złączyć śrubami metalowymi. Łączenie poprzeczne linii korytek po obu stronach korytarza (kanał łączący obie strony korytarza) powinno się odbywać jak najbliżej nad tablicą TB1.2 oraz odpowiednio nad tablicą TB1.1. Po ułożeniu kabli zasilania oraz oświetlenia w korytkach, należy je zamocować opaskami plastikowymi. Punkty oświetlenia w korytarzu należy przyjąć w tych samych miejscach i ilości jak dotychczasowe.

Przedsiębiorstwo Projektowo-Uslugowe



Przedsiębiorstwo Projektowo-Usługowe „ECOSERVIS”
Mgr.inż. Anna Jakowienko
 Ochla - Makowa 14
 66-006 Zielona Góra
 NIP: 9281738787
 tel: 501 653 592

obiekt:

Hotel LODR - Instalacja elektryczna

adres:

Kalsk 91, 61-100 Sulechów

Projektant

Mgr.inż. Ryszard Węclawski

LBS/IE/1148/01 upr.pr. 55/83/ZG
 do projektowania instalacji elektrycznych

podpis:

Asystent projektanta

Mgr.inż. Maksym Jakowienko

podpis:

tytuł rysunku:

Instalacja elektryczna. I piętro.

skala:

data:

nr.rys:

14.07.2023

EL-10

OCHRONA OD PORAŻEŃ

SAMOCZYNNNE SZYBKIE WYŁĄCZANIE ZASILANIA

Wg. PN-HD 60364-4-41:2009