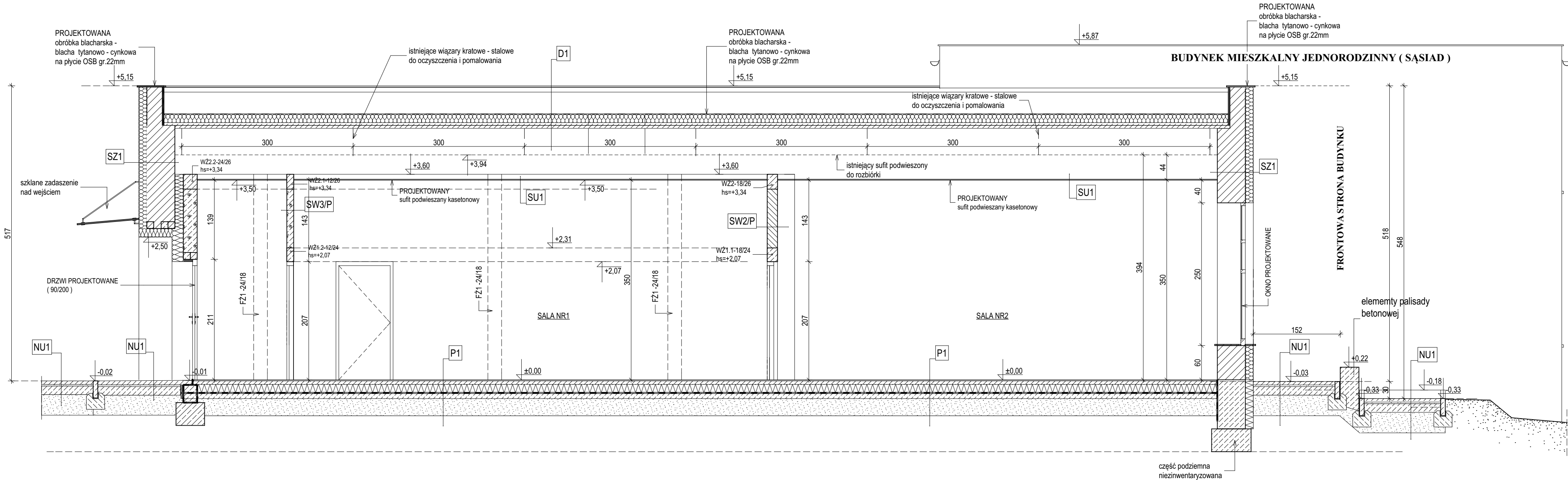


TYLNA STRONA BUDYNKU



**SZ1**

WARSTWY PROJEKTOWANE (od zewnątrz)  
farba fasadowa silikonowa (kolory wg PT)  
podklad gruntuacy  
tynk zewnetrzny cienkowarstwowy silikonowy  
o fakturze baranek - gr.2mm  
w-wa klejowa-mrozoodporna na siatce  
podklad gruntuacy

WARSTWY ISTNIEJACE  
tynk mineralny  
styropian gr.14cm / 6cm  
sciana z drobnowymiarowych elem.  
ceramicznych gr.42-49cm  
tynk cementowo-wapienny 1.5-2.0cm

WARSTWY PROJEKTOWANE  
gladz gipsowa  
wyprawa wewnetrzna (powloka malarska  
/ okl. ceramiczna)

**SZ2/P**

WARSTWY PROJEKTOWANE (od zewnątrz)  
farba fasadowa silikonowa (kolory wg PT)  
podklad gruntuacy  
tynk zewnetrzny cienkowarstwowy silikonowy  
o fakturze baranek - gr.2mm  
w-wa klejowa-mrozoodporna na siatce  
podklad gruntuacy  
blocek gazobetonowy gr.24cm odm. 600  
tynk cementowo-wapienny gr.1.5cm  
gladz gipsowa  
wyprawa wewnetrzna (powloka malarska  
/ okl. ceramiczna)

**SW1**

WARSTWY PROJEKTOWANE  
wyprawa wewnetrzna (powloka malarska  
/ okl. ceramiczna)  
gladz gipsowa

WARSTWY ISTNIEJACE  
tynk cementowo-wapienny 1.5-2.0cm  
sciana z drobnowymiarowych elem.  
ceramicznych gr.40-43cm / 25-27cm / 8-13cm  
tynk cementowo-wapienny 1.5-2.0cm

WARSTWY PROJEKTOWANE  
gladz gipsowa  
wyprawa wewnetrzna (powloka malarska  
/ okl. ceramiczna)

**SW2/P**

wyprawa wewnetrzna (powloka malarska)  
gladz gipsowa  
tynk cementowo-wapienny gr.1.5cm  
blocek silikatowy SILKA E18 kl.15 gr.18cm  
tynk cementowo-wapienny gr.1.5cm  
gladz gipsowa  
wyprawa wewnetrzna (powloka malarska)

**SW3/P**

wyprawa wewnetrzna (powloka malarska  
/ okl. ceramiczna)  
gladz gipsowa  
tynk cementowo-wapienny gr.1.5cm  
blocek gazobetonowy gr.12cm / 6cm  
tynk cementowo-wapienny gr.1.5cm  
gladz gipsowa  
wyprawa wewnetrzna (powloka malarska  
/ okl. ceramiczna)

## PRZEKRÓJ B2-B2 SKALA 1:50

PRACOWNIA PROJEKTOWA "ABAKUS"		1:50
PECOLD & WIECZOREK		rys. nr P-06
ul. Dworcowa 34/2, 64-320 Buk		03.2024r.
tel. 600-024-979, 600-030-086		
NAZWA OPRAC.	PROJEKT BUDOWLANY PROJEKT ARCHITEKTONICZNO - BUDOWLANY	
RODZAJ INWESTYCJI	PRZEBUDOWA I ZMIANA SPOSOBU UZYTEKOWANIA BUDYNKU GMINNEGO Z PRZEZNACZENIEM NA PRZEDSZKOLE ORAZ SWIETLICE WIEJSKA WRAZ Z ZAGOSPODAROWANIEM TERENU	
LOKALIZACJA	dzialka nr ew. 164, Januszewice, 62-066 Granowo	
ZLECENIODAWCA	GMINA GRANOWO, ul. Sportowa 2, 62-066 Granowo	
NAZWA RYS.	PRZEKRÓJ B2-B2	
OPRACOWAŁ	mgr inż. konstr. Maciej PECOLD	
OPRACOWAŁ	mgr inż. konstr. Michał WIECZOREK	
PROJEKTANT / architektura /	mgr inż. architekt Bartosz MINGE nr ew. upr. 24/WPOKK/2019	
SPRAWDZAJĄCY / architektura /	mgr inż. architekt Natalia KRAWCEWICZ nr ew. upr. 15/WPOKK/2022	