

**INWENTARYZACJA
WENTYLACJI I KLIMATYZACJI**

Nazwa / adres
Uniwersytet Ekonomiczny w Poznaniu
al. Niepodległości 10, 61-875 Poznań

Nazwa obiektu / lokalizacja
Budynek "CEUE"
ul. Towarowa 55, Poznań

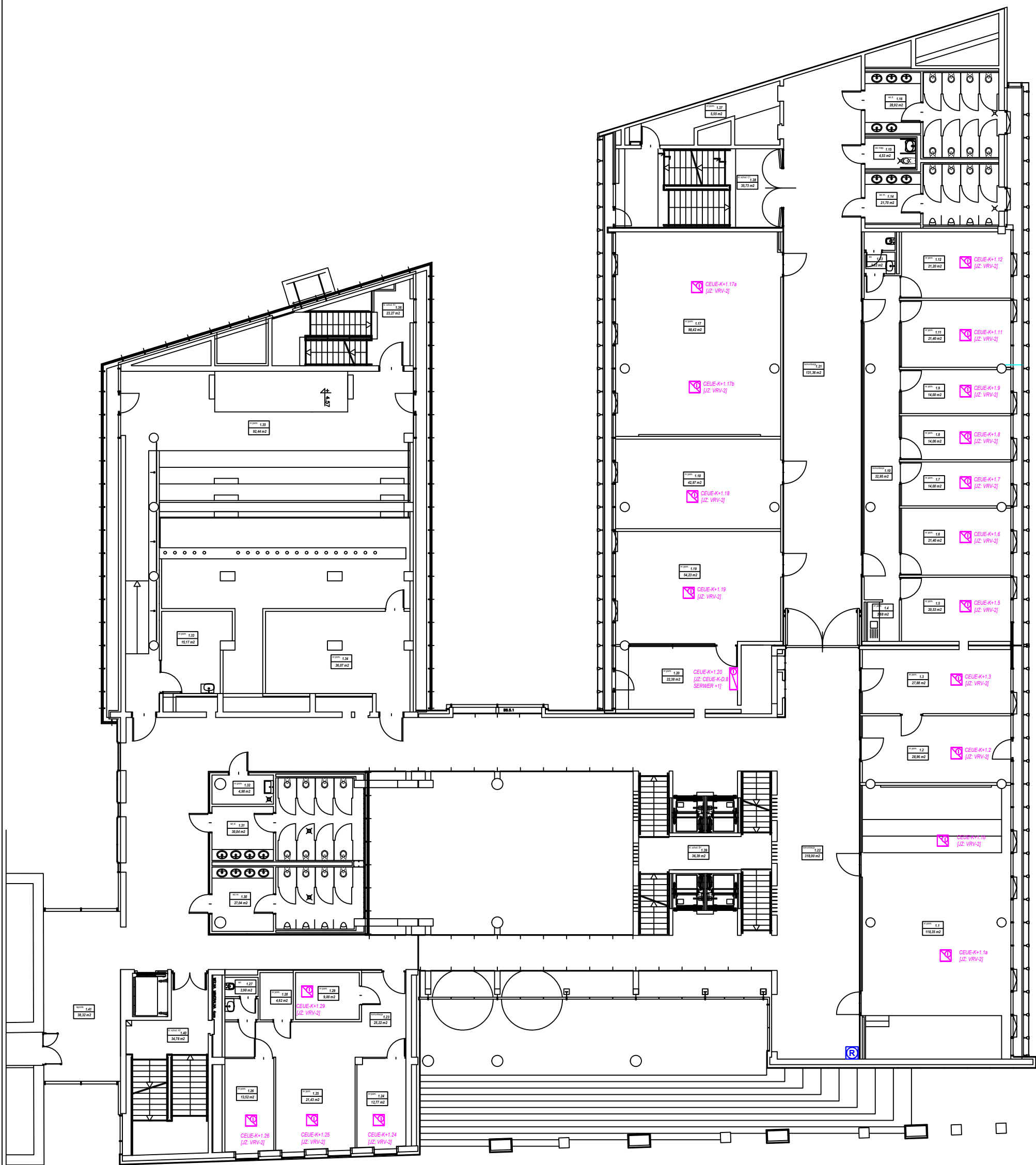
Poziom
Rzut piętra +1

Opis
Dział Inwestycji i Remontów UJEP

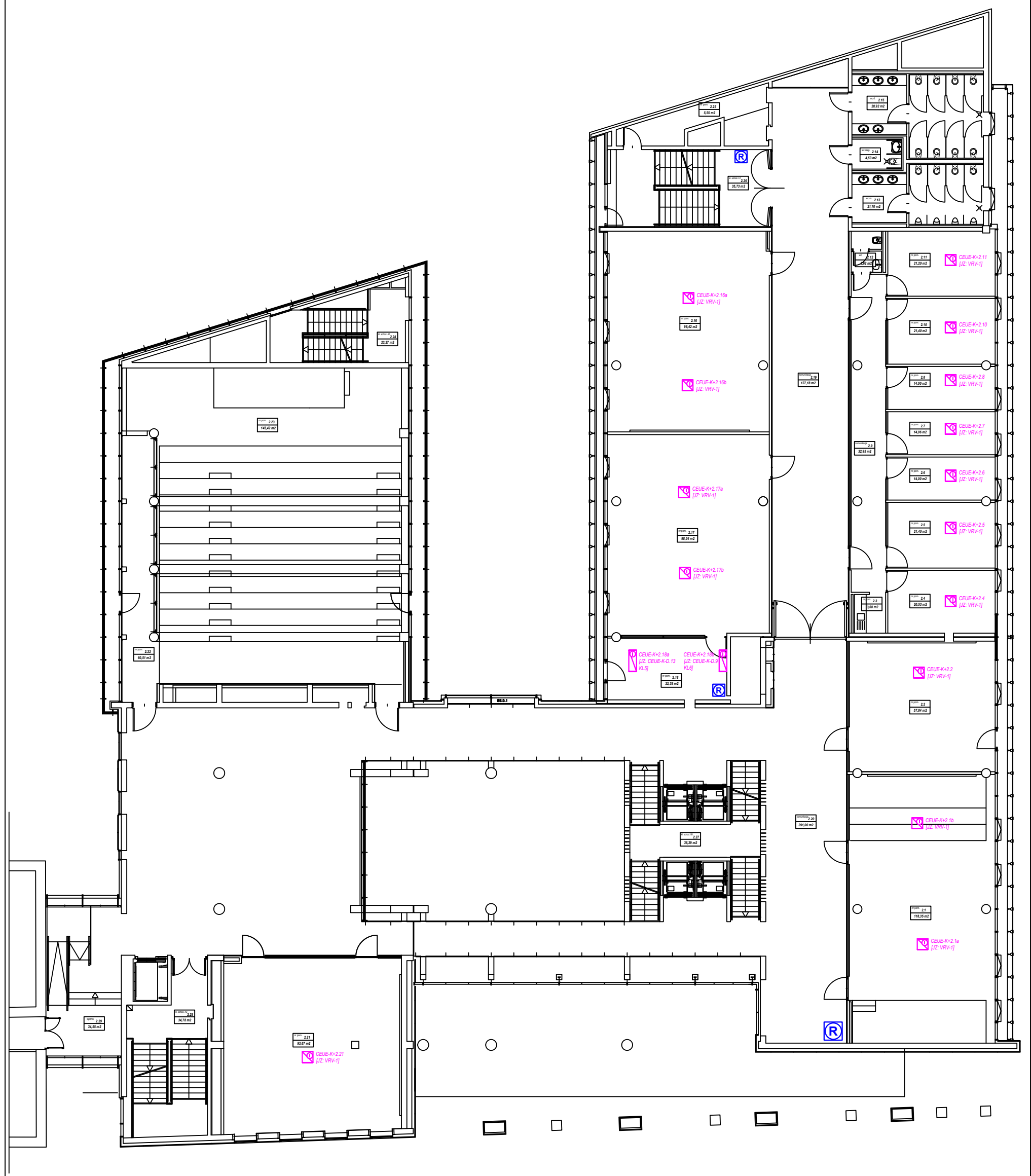
Data opracowania
12.04.2019 r.

Rev. 1

Rev. 2



INWENTARYZACJA WENTYLACJI I KLIMATYZACJI	
<i>Nazwa / adres</i>	Uniwersytet Ekonomiczny w Poznaniu al. Niepodległości 10, 61-875 Poznań
<i>Nazwa obiektu / lokalizacja</i>	Budynek "CEUE" ul. Towarowa 55, Poznań
<i>Poziom</i>	Rzut piętra +2
<i>Opis obiektu</i>	Dział Inwestycji i Remontów UJEP
<i>Data opracowania</i>	12.04.2019 r.
<i>Rev.</i>	Rev. 1
<i>Rev.</i>	Rev. 2



**INWENTARYZACJA
WENTYLACJI I KLIMATYZACJI**

Nazwa i adres

Uniwersytet Ekonomiczny w Poznaniu
al. Niepodległości 10, 61-875 Poznań

Nazwa obiektu i lokalizacja

Budynek "CEUE"
ul. Towarowa 55, Poznań

Piętro

Rzut piętra +3

Opis prac

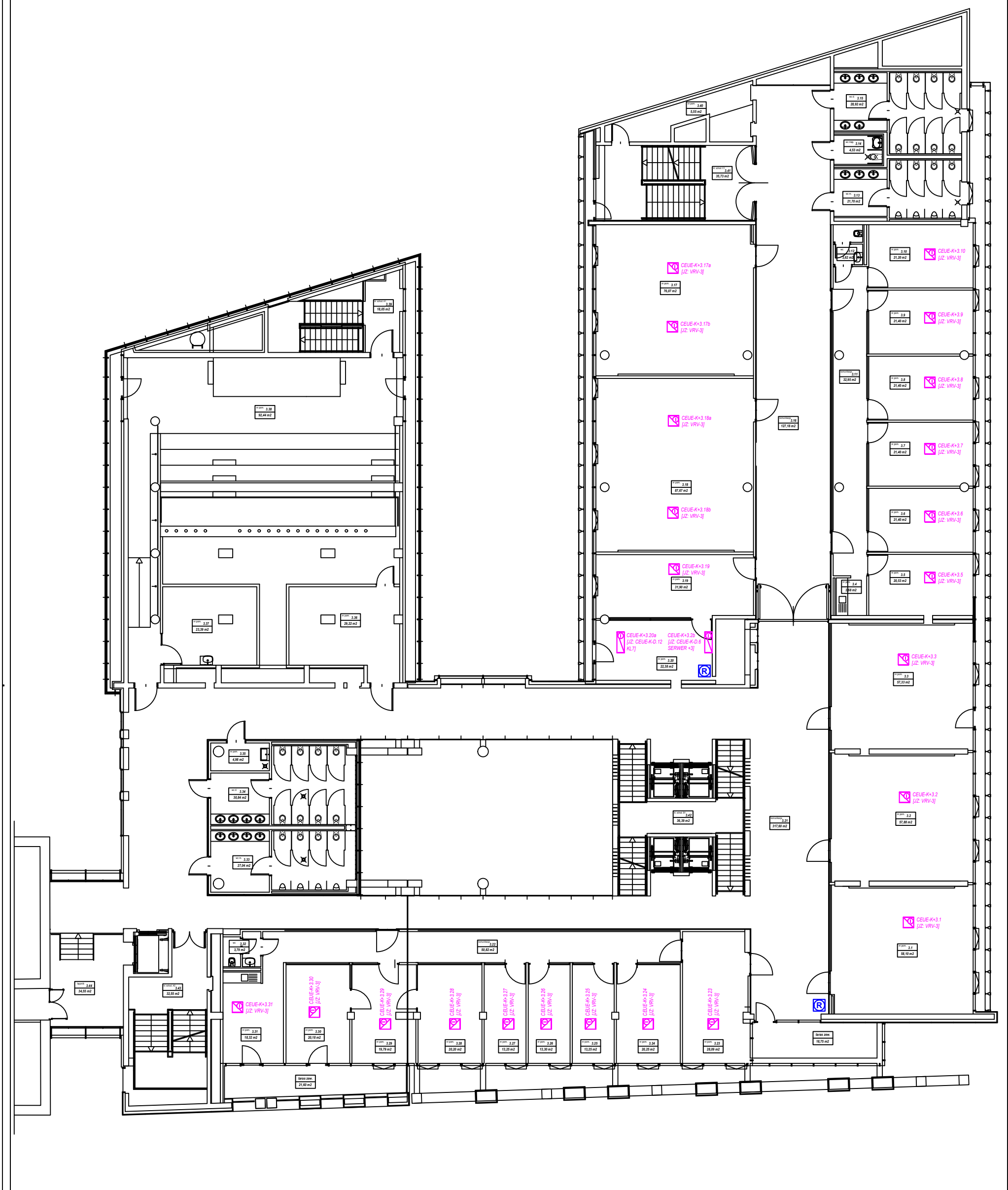
Dział Inwestycji i Remontów UJEP

Data opracowania

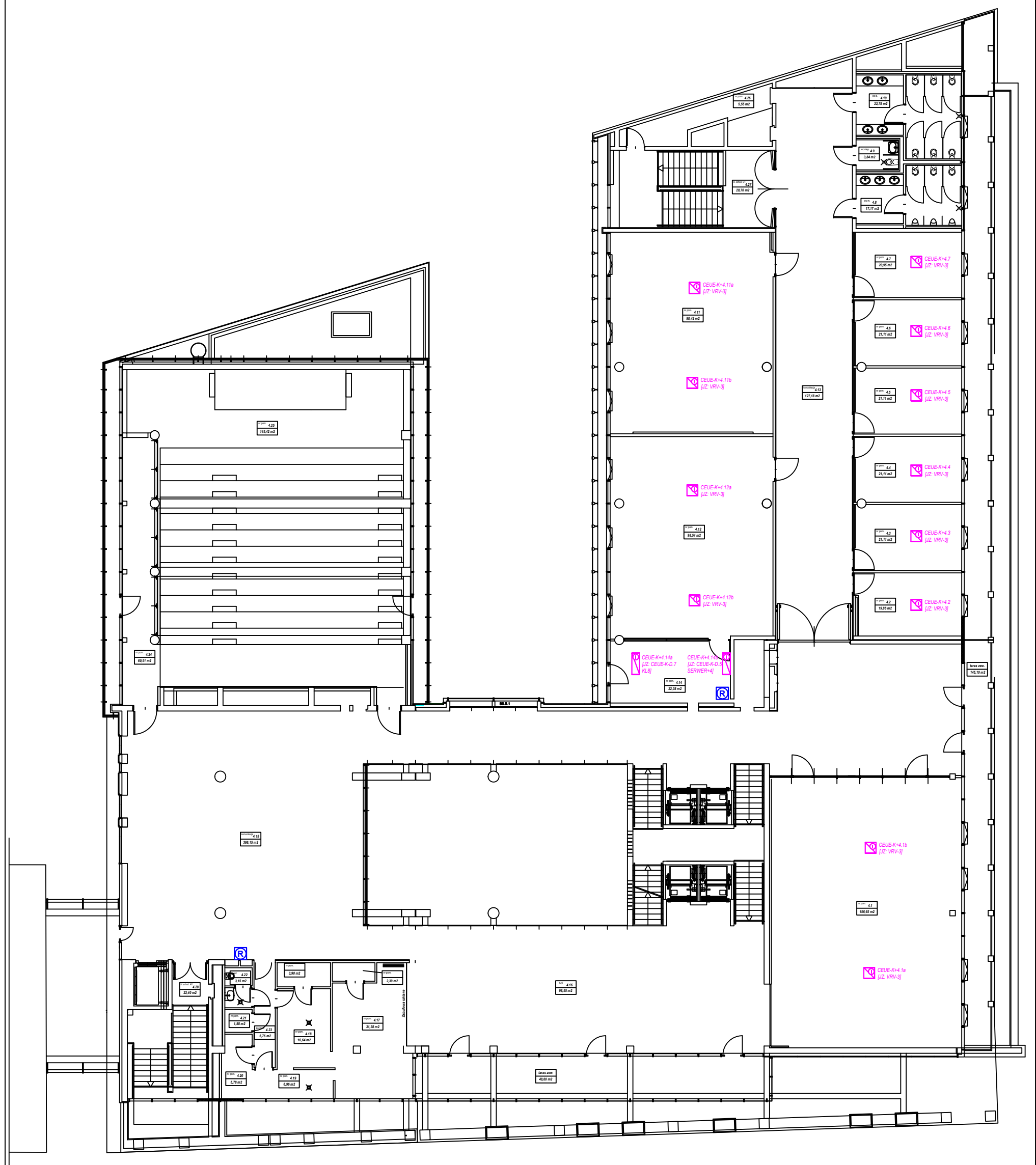
12.04.2019 r.

Rev. 1

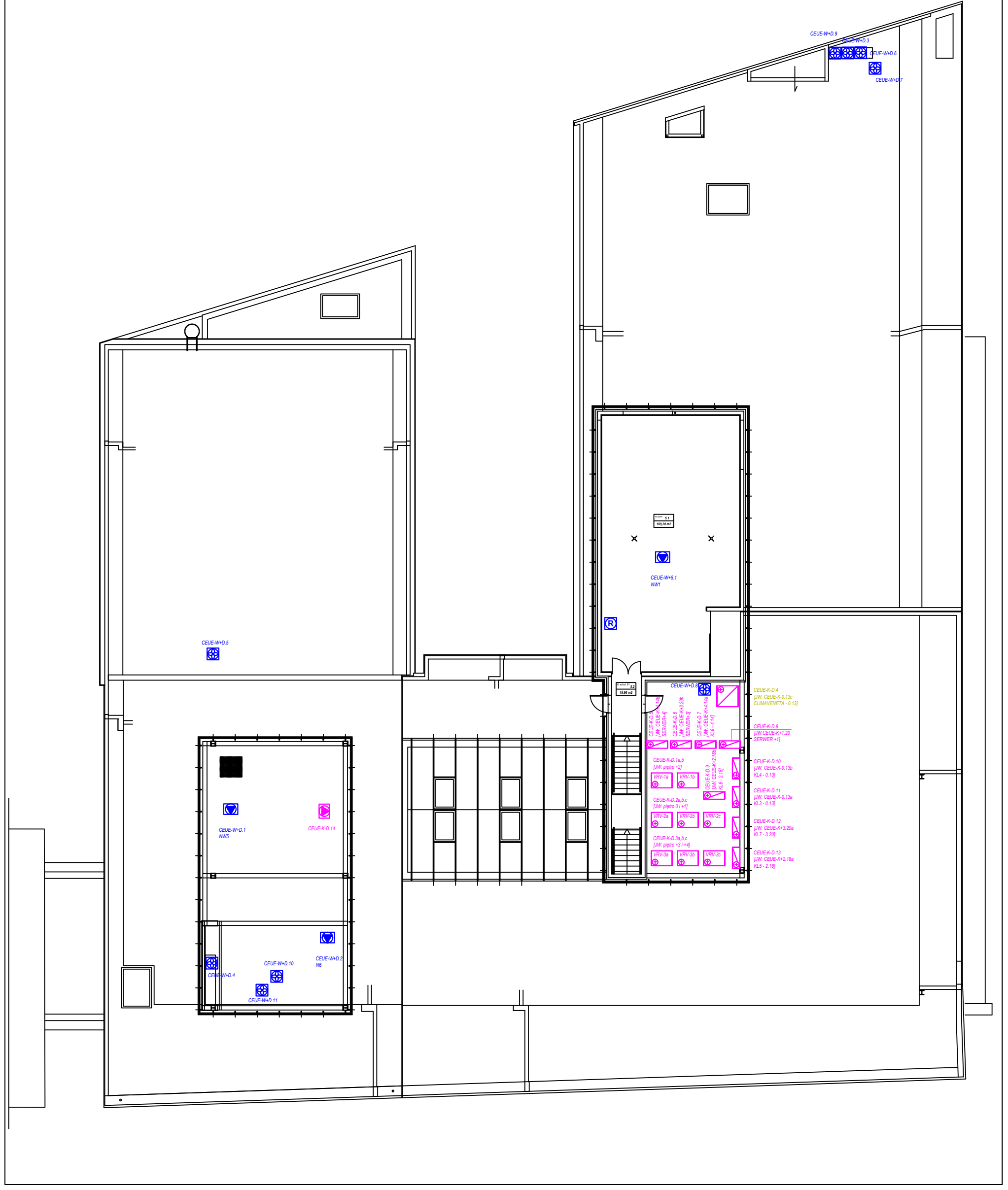
Rev. 2



INWENTARYZACJA WENTYLACJI I KLIMATYZACJI	
<i>Nazwa / adres</i>	Uniwersytet Ekonomiczny w Poznaniu al. Niepodległości 10, 61-875 Poznań
<i>Nazwa obiektu / lokalizacja</i>	Budynek "CEUE" ul. Towarowa 55, Poznań
<i>Poziom</i>	Rzut piętra +4
<i>Opis prac</i>	Dział Inwestycji i Remontów UEP
<i>Data opracowania</i>	Rev. 1
	Rev. 2
	12.04.2019 r.



INWENTARYZACJA WENTYLACJI I KLIMATYZACJI	
<i>Nazwa / adres</i>	Uniwersytet Ekonomiczny w Poznaniu al. Niepodległości 10, 61-875 Poznań
<i>Nazwa obiektu / lokalizacja</i>	Budynek "CEUE" ul. Towarowa 55, Poznań
<i>Poziom</i>	Rzut dachu
<i>Opis obiektu</i>	Dział Inwestycji i Remontów UEP
<i>Data opracowania</i>	12.04.2019 r.
<i>Rev. 1</i>	
<i>Rev. 2</i>	



CEUE-WH-D.5

CEUE-WH-D.1
NWS

CEUE-K-D.14

CEUE-WH-D.4

CEUE-WH-D.10

CEUE-WH-D.2
N6

CEUE-WH-D.11

CEUE-WH-5.1
NW1

CEUE-WH-D.8

CEUE-K-D.4
LW: CEUE-K-0.13c
CLIMAVENETA - 0.13)

CEUE-K-D.8
LW: CEUE-K+1.20
SERWER +1)

CEUE-K-D.10
LW: CEUE-K-0.13b
KL4 - 0.13)

CEUE-K-D.11
LW: CEUE-K-0.13a
KL3 - 0.13)

CEUE-K-D.12
LW: CEUE-K+3.20a
KL7 - 3.20)

CEUE-K-D.13
LW: CEUE-K+2.18a
KL5 - 2.18)

CEUE-K-D.1
LW: CEUE-K-0.13a
KL1 - 0.13)

CEUE-K-D.2
LW: CEUE-K-0.13b
KL2 - 0.13)

CEUE-K-D.3
LW: CEUE-K-0.13c
KL3 - 0.13)

CEUE-K-D.10
LW: CEUE-K-0.13b
KL4 - 0.13)

CEUE-K-D.11
LW: CEUE-K-0.13a
KL3 - 0.13)

CEUE-K-D.12
LW: CEUE-K+3.20a
KL7 - 3.20)

CEUE-K-D.13
LW: CEUE-K+2.18a
KL5 - 2.18)

CEUE-K-D.14
LW: CEUE-K-0.13c
KL6 - 0.13)

CEUE-K-D.15
LW: CEUE-K-0.13d
KL7 - 0.13)

CEUE-K-D.16
LW: CEUE-K-0.13e
KL8 - 0.13)

CEUE-K-D.17
LW: CEUE-K-0.13f
KL9 - 0.13)

CEUE-K-D.18
LW: CEUE-K-0.13g
KL10 - 0.13)

CEUE-K-D.19
LW: CEUE-K-0.13h
KL11 - 0.13)

CEUE-K-D.20
LW: CEUE-K-0.13i
KL12 - 0.13)

CEUE-K-D.21
LW: CEUE-K-0.13j
KL13 - 0.13)

CEUE-K-D.22
LW: CEUE-K-0.13k
KL14 - 0.13)

CEUE-K-D.23
LW: CEUE-K-0.13l
KL15 - 0.13)

CEUE-K-D.24
LW: CEUE-K-0.13m
KL16 - 0.13)

CEUE-K-D.25
LW: CEUE-K-0.13n
KL17 - 0.13)

CEUE-K-D.26
LW: CEUE-K-0.13o
KL18 - 0.13)

CEUE-K-D.27
LW: CEUE-K-0.13p
KL19 - 0.13)

CEUE-K-D.28
LW: CEUE-K-0.13q
KL20 - 0.13)

CEUE-K-D.29
LW: CEUE-K-0.13r
KL21 - 0.13)

CEUE-K-D.30
LW: CEUE-K-0.13s
KL22 - 0.13)

CEUE-K-D.31
LW: CEUE-K-0.13t
KL23 - 0.13)

CEUE-K-D.32
LW: CEUE-K-0.13u
KL24 - 0.13)

CEUE-K-D.33
LW: CEUE-K-0.13v
KL25 - 0.13)

CEUE-K-D.34
LW: CEUE-K-0.13w
KL26 - 0.13)

CEUE-K-D.35
LW: CEUE-K-0.13x
KL27 - 0.13)

CEUE-K-D.36
LW: CEUE-K-0.13y
KL28 - 0.13)

CEUE-K-D.37
LW: CEUE-K-0.13z
KL29 - 0.13)

CEUE-K-D.38
LW: CEUE-K-0.13aa
KL30 - 0.13)

CEUE-K-D.39
LW: CEUE-K-0.13ab
KL31 - 0.13)

CEUE-K-D.40
LW: CEUE-K-0.13ac
KL32 - 0.13)

CEUE-K-D.41
LW: CEUE-K-0.13ad
KL33 - 0.13)

CEUE-K-D.42
LW: CEUE-K-0.13ae
KL34 - 0.13)

CEUE-K-D.43
LW: CEUE-K-0.13af
KL35 - 0.13)

CEUE-K-D.44
LW: CEUE-K-0.13ag
KL36 - 0.13)

CEUE-K-D.45
LW: CEUE-K-0.13ah
KL37 - 0.13)

CEUE-K-D.46
LW: CEUE-K-0.13ai
KL38 - 0.13)

CEUE-K-D.47
LW: CEUE-K-0.13aj
KL39 - 0.13)

CEUE-K-D.48
LW: CEUE-K-0.13ak
KL40 - 0.13)

CEUE-K-D.49
LW: CEUE-K-0.13al
KL41 - 0.13)

CEUE-K-D.50
LW: CEUE-K-0.13am
KL42 - 0.13)

CEUE-K-D.51
LW: CEUE-K-0.13an
KL43 - 0.13)

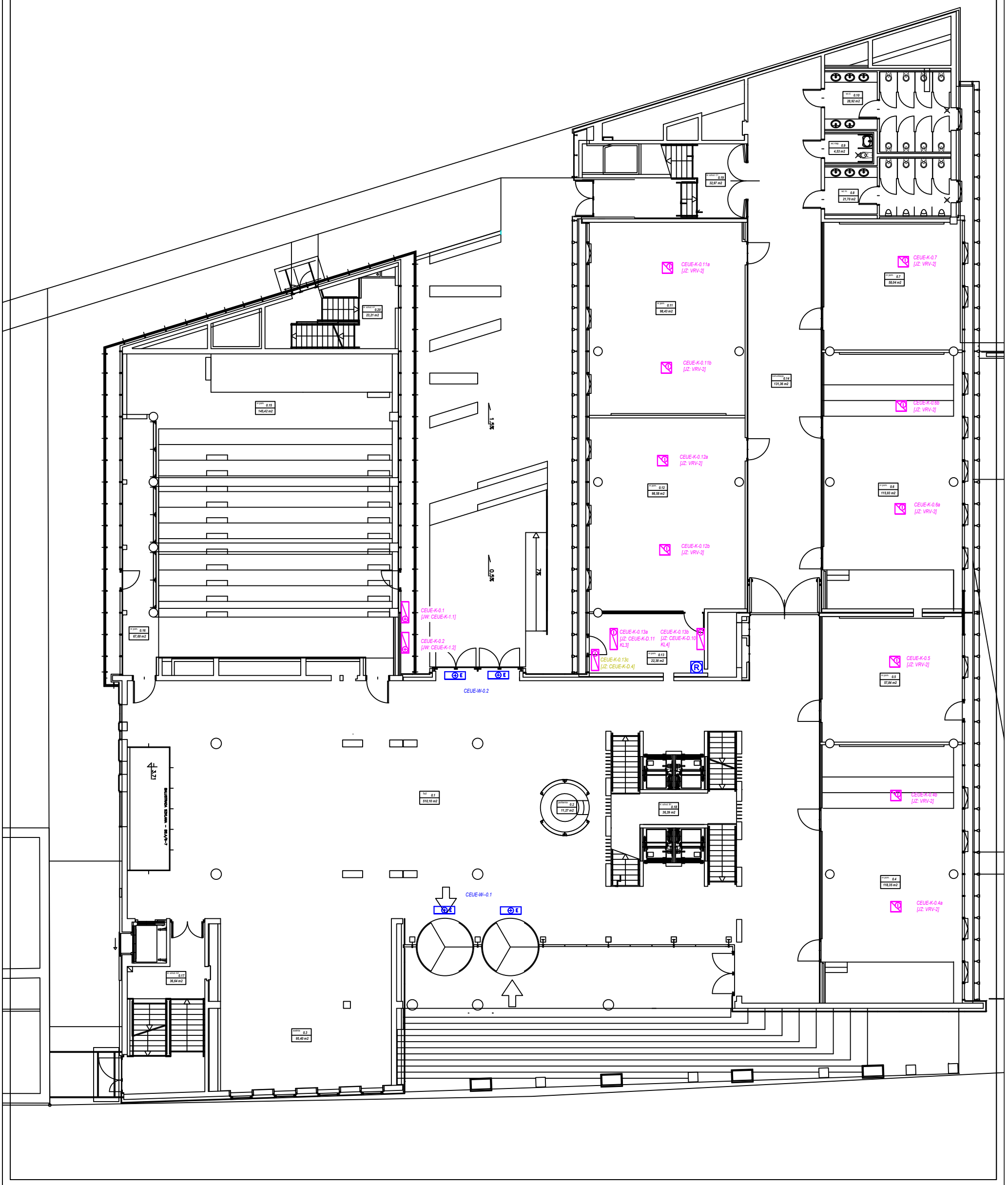
CEUE-K-D.52
LW: CEUE-K-0.13ao
KL44 - 0.13)

CEUE-K-D.53
LW: CEUE-K-0.13ap
KL45 - 0.13)

CEUE-K-D.54
LW: CEUE-K-0.13aq
KL46 - 0.13)

- CEUE-K-D.1
LW: CEUE-K-0.13a
KL1 - 0.13)
- CEUE-K-D.2
LW: CEUE-K-0.13b
KL2 - 0.13)
- CEUE-K-D.3
LW: CEUE-K-0.13c
KL3 - 0.13)
- CEUE-K-D.4
LW: CEUE-K-0.13c
CLIMAVENETA - 0.13)
- CEUE-K-D.8
LW: CEUE-K+1.20
SERWER +1)
- CEUE-K-D.10
LW: CEUE-K-0.13b
KL4 - 0.13)
- CEUE-K-D.11
LW: CEUE-K-0.13a
KL3 - 0.13)
- CEUE-K-D.12
LW: CEUE-K+3.20a
KL7 - 3.20)
- CEUE-K-D.13
LW: CEUE-K+2.18a
KL5 - 2.18)
- CEUE-K-D.14
LW: CEUE-K-0.13c
KL6 - 0.13)
- CEUE-K-D.15
LW: CEUE-K-0.13d
KL7 - 0.13)
- CEUE-K-D.16
LW: CEUE-K-0.13e
KL8 - 0.13)
- CEUE-K-D.17
LW: CEUE-K-0.13f
KL9 - 0.13)
- CEUE-K-D.18
LW: CEUE-K-0.13g
KL10 - 0.13)
- CEUE-K-D.19
LW: CEUE-K-0.13h
KL11 - 0.13)
- CEUE-K-D.20
LW: CEUE-K-0.13i
KL12 - 0.13)
- CEUE-K-D.21
LW: CEUE-K-0.13j
KL13 - 0.13)
- CEUE-K-D.22
LW: CEUE-K-0.13k
KL14 - 0.13)
- CEUE-K-D.23
LW: CEUE-K-0.13l
KL15 - 0.13)
- CEUE-K-D.24
LW: CEUE-K-0.13m
KL16 - 0.13)
- CEUE-K-D.25
LW: CEUE-K-0.13n
KL17 - 0.13)
- CEUE-K-D.26
LW: CEUE-K-0.13o
KL18 - 0.13)
- CEUE-K-D.27
LW: CEUE-K-0.13p
KL19 - 0.13)
- CEUE-K-D.28
LW: CEUE-K-0.13q
KL20 - 0.13)
- CEUE-K-D.29
LW: CEUE-K-0.13r
KL21 - 0.13)
- CEUE-K-D.30
LW: CEUE-K-0.13s
KL22 - 0.13)
- CEUE-K-D.31
LW: CEUE-K-0.13t
KL23 - 0.13)
- CEUE-K-D.32
LW: CEUE-K-0.13u
KL24 - 0.13)
- CEUE-K-D.33
LW: CEUE-K-0.13v
KL25 - 0.13)
- CEUE-K-D.34
LW: CEUE-K-0.13w
KL26 - 0.13)
- CEUE-K-D.35
LW: CEUE-K-0.13x
KL27 - 0.13)
- CEUE-K-D.36
LW: CEUE-K-0.13y
KL28 - 0.13)
- CEUE-K-D.37
LW: CEUE-K-0.13z
KL29 - 0.13)
- CEUE-K-D.38
LW: CEUE-K-0.13aa
KL30 - 0.13)
- CEUE-K-D.39
LW: CEUE-K-0.13ab
KL31 - 0.13)
- CEUE-K-D.40
LW: CEUE-K-0.13ac
KL32 - 0.13)
- CEUE-K-D.41
LW: CEUE-K-0.13ad
KL33 - 0.13)
- CEUE-K-D.42
LW: CEUE-K-0.13ae
KL34 - 0.13)
- CEUE-K-D.43
LW: CEUE-K-0.13af
KL35 - 0.13)
- CEUE-K-D.44
LW: CEUE-K-0.13ag
KL36 - 0.13)
- CEUE-K-D.45
LW: CEUE-K-0.13ah
KL37 - 0.13)
- CEUE-K-D.46
LW: CEUE-K-0.13ai
KL38 - 0.13)
- CEUE-K-D.47
LW: CEUE-K-0.13aj
KL39 - 0.13)
- CEUE-K-D.48
LW: CEUE-K-0.13ak
KL40 - 0.13)
- CEUE-K-D.49
LW: CEUE-K-0.13al
KL41 - 0.13)
- CEUE-K-D.50
LW: CEUE-K-0.13am
KL42 - 0.13)
- CEUE-K-D.51
LW: CEUE-K-0.13an
KL43 - 0.13)
- CEUE-K-D.52
LW: CEUE-K-0.13ao
KL44 - 0.13)
- CEUE-K-D.53
LW: CEUE-K-0.13ap
KL45 - 0.13)
- CEUE-K-D.54
LW: CEUE-K-0.13aq
KL46 - 0.13)

INWENTARYZACJA WENTYLACJI I KLIMATYZACJI	
<i>Nazwa / adres</i>	Uniwersytet Ekonomiczny w Poznaniu al. Niepodległości 10, 61-875 Poznań
<i>Nazwa obiektu / lokalizacja</i>	Budynek "CEUE" ul. Towarowa 55, Poznań
<i>Poziom</i>	Rzut parteru
<i>Opis obiektu</i>	Dział Inwestycji i Remontów UEP
<i>Data opracowania</i>	12.04.2019 r.
<i>Rev.</i>	Rev. 1
<i>Rev.</i>	Rev. 2



**INWENTARYZACJA
WENTYLACJI I KLIMATYZACJI**

Nazwa i adres:

Uniwersytet Ekonomiczny w Poznaniu
al. Niepodległości 10, 61-875 Poznań

Nazwa obiektu / lokalizacja:

Budynek "CEUE"
ul. Towarowa 55, Poznań

Poziom

Rzut piwnicy - 1

Opis:

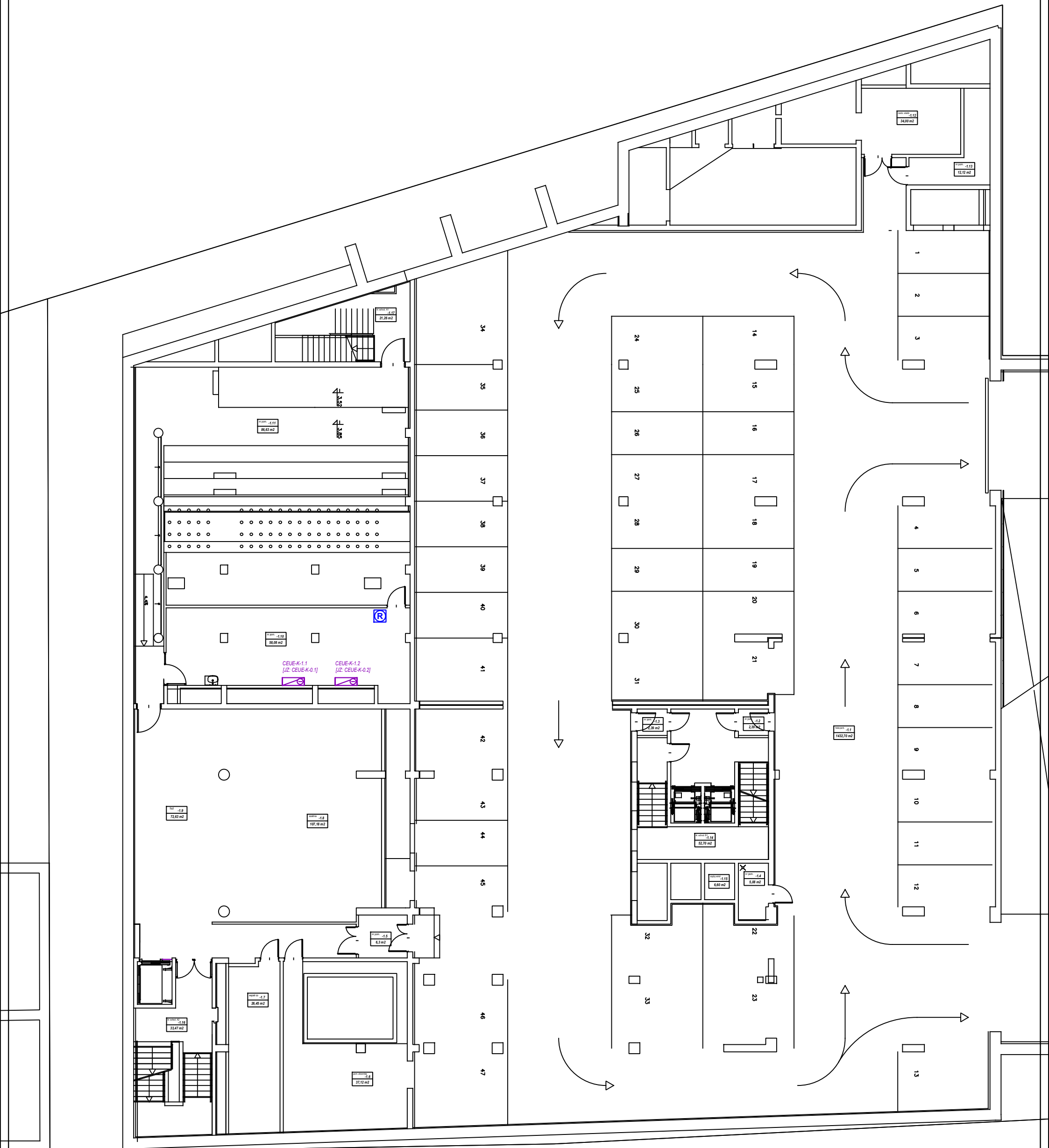
Dział Inwestycji i Remontów UEP

Data opracowania

12.04.2019 r.

Rev. 1

Rev. 2



INWENTARYZACJA WENTYLACJI I KLIMATYZACJI	
<i>Nazwa / adres</i>	Uniwersytet Ekonomiczny w Poznaniu al. Niepodległości 10, 61-875 Poznań
<i>Nazwa obiektu / lokalizacja</i>	Budynek "CEUE" ul. Towarowa 55, Poznań
<i>Piętro</i>	Rzut piwnicy - 2
<i>Opis obiektu</i>	Dział Inwestycji i Remontów UEP
<i>Data opracowania</i>	12.04.2019 r.
<i>Rev. 1</i>	
<i>Rev. 2</i>	



OPIS URZĄDZENIA			DANE TECHNICZNE											LOKALIZACJA URZĄDZENIA		POMIESZCZENIA OBSŁUGIWANE		STEROWANIE		ZASILANIE ELEKTRYCZNE	UWAGI			
Nr 2019	Symbol inwentaryz (na rys.)	Nazwa urządzenia	JEDN. WEWNĘTRZNA Prod / model / nr ser. (z tabliczki znam)	JEDN. ZEWNĘTRZNA Prod / model / nr ser. (z tabliczki znam)	Ilość urz.	Moc chł. [kW]	Rodzaj czynnika chłodniczego	Ilość freonu [kg]	ODP	GWP	ton eqCO2	CRO	Typ filtrów	Ilość filtrów	JEDNOSTKA WEWNĘTRZNA bud / piętro / nr pom	JEDNOSTKA ZEWNĘTRZNA bud / piętro / nr pom	bud. / piętro / nr pom.	wydział katedra osoba kontakt.	Lokalizacja regulatorów	opis sterowania				
CEUE																								
CEUE-K-1	CEUE-K-2.15	Agregat wody lodowej CLIMAVENETA	-	CLIMAVENETA NECS-W 1104 SN.: 32047763 OA: 140100598	1	b.d.	-	R-410a R-32/ R-125 (50.00/ 50.00)	26,4	0	2088,0	55,1232	TAK 2x / rok	-	-	bud. CEUE poziom -2, pom. -2.15, wentylatorownia	-	-	-	-	-	-	Założyć kartę CRO	
CEUE-K-2	CEUE-K-D.14	Drycooler agregatu wody lodowej	-	REFRION EA3D 2490.6/2 QRA	1	-	b.d.	b.d.	-	-	-	-	-	-	-	bud. CEUE DACH - wyjście prawe	-	-	-	-	-	b.d.		
CEUE-K-3	CEUE-K-1.1 CEUE-K-0.1	Klimatyzacja SPLIT TOSHIBA KL1 pom. -1.10 (UPS)	TOSHIBA CARRIER 42300241 jedn. wewn. naścienna	TOSHIBA RAV-SM804ATP-E 42400711	1+1	6	R-410a R-32/ R-125 (50.00/ 50.00)	1,7	0	2088	3,5	NIE	-	-	bud. CEUE poziom -1, pom. -1:10 (UPS) wejście przez szatnię pod salę audytorijną	-	bud. CEUE poziom -1, pom. -1:10 (UPS) wejście przez szatnię pod salę audytorijną	-	-	-	-	-	budynek CEUE poziom -1, rozdzielnica RUPS1, zab F4	wymóg gruntownego czyszczenia wymiennika i wentylatora
CEUE-K-4	CEUE-K-1.2 CEUE-K-0.2	Klimatyzacja SPLIT TOSHIBA KL2 pom. -1.10 (UPS)	TOSHIBA CARRIER 42300248 jedn. wewn. naścienna	TOSHIBA RAV-SM804ATP-E 42400712	1+1	6	R-410a R-32/ R-125 (50.00/ 50.00)	1,7	0	2088	3,5	NIE	-	-	bud. CEUE poziom -1, pom. -1:10 (UPS) wejście przez szatnię pod salę audytorijną	-	bud. CEUE poziom -1, pom. -1:10 (UPS) wejście przez szatnię pod salę audytorijną	-	-	-	-	-	budynek CEUE poziom -1, rozdzielnica RUPS2, zab F4	wymóg gruntownego czyszczenia wymiennika i wentylatora
CEUE-K-5	CEUE-K-0.13a CEUE-K-D.11	Klimatyzacja SPLIT TOSHIBA KL3 serwerownia 013	TOSHIBA RAV-SM2242D-E 40410041 jedn. wewn. podsufitowa	TOSHIBA RAV-SM2244AT8-E 409N0082	1+1	20	R-410a R-32/ R-125 (50.00/ 50.00)	5,9	0	2088	12,3	TAK 1x / rok	-	-	bud. CEUE parter, p. 013, serwerownia	bud. CEUE DACH - wyjście prawe	bud. CEUE parter, p. 013, serwerownia	-	-	-	-	-	budynek CEUE, parter, rozdzielnica RKL, zab F1	Gwarancja ZPAS do 15.06.2020
CEUE-K-6	CEUE-K-0.13b CEUE-K-D.10	Klimatyzacja SPLIT TOSHIBA KL4 serwerownia 013	TOSHIBA RAV-SM2242D-E 40410042 jedn. wewn. podsufitowa	TOSHIBA RAV-SM2244AT8-E 409N0087	1+1	20	R-410a R-32/ R-125 (50.00/ 50.00)	5,9	0	2088	12,3	TAK 1x / rok	-	-	bud. CEUE parter, p. 013, serwerownia	bud. CEUE DACH - wyjście prawe	bud. CEUE parter, p. 013, serwerownia	-	-	-	-	-	budynek CEUE, parter, rozdzielnica RKL, zab F2	Gwarancja ZPAS do 15.06.2020
CEUE-K-7	CEUE-K+1.20 CEUE-K-D.8	Klimatyzacja SPLIT TOSHIBA SERWER +1 serwerownia 1.20	TOSHIBA RAV-SM802KRT-E	b.d.	1+1	6	b.d.	b.d.	-	-	-	-	-	-	bud. CEUE piętro +1, p.1.20, serwerownia	bud. CEUE DACH - wyjście prawe	bud. CEUE piętro +1, p.1.20, serwerownia	-	-	-	-	-	-	Gwarancja ZPAS do 15.06.2020
CEUE-K-8	CEUE-K+2.18a CEUE-K-D.13	Klimatyzacja SPLIT TOSHIBA KL5 serwerownia 2.18	TOSHIBA RAV-SM1107CTP-E 52200032 jedn. wewn. podsufitowa	TOSHIBA RAV-SP1104AT8-E 412B0071	1+1	10,61	R-410a R-32/ R-125 (50.00/ 50.00)	3,1	0	2088	6,5	TAK 1x / rok	-	-	bud. CEUE piętro +2, p. 2.18, serwerownia	bud. CEUE DACH - wyjście prawe	bud. CEUE piętro +2, p. 2.18, serwerownia	-	-	-	-	-	budynek CEUE, piętro +2 rozdzielnia RS3, zab. S27	Gwarancja ZPAS do 15.06.2020
CEUE-K-9	CEUE-K+2.18b CEUE-K-D.9	Klimatyzacja SPLIT TOSHIBA KL6 serwerownia 2.18	TOSHIBA RAV-SM1107CTP-E 52200005 jedn. wewn. podsufitowa	TOSHIBA RAV-SP1104AT8-E 407B0105	1+1	10,61	R-410a R-32/ R-125 (50.00/ 50.00)	3,1	0	2088	6,5	TAK 1x / rok	-	-	bud. CEUE piętro +2, p. 2.18, serwerownia	bud. CEUE DACH - wyjście prawe	bud. CEUE piętro +2, p. 2.18, serwerownia	-	-	-	-	-	budynek CEUE, piętro +2 rozdzielnia RS3, zab. S26	Gwarancja ZPAS do 15.06.2020
CEUE-K-10	CEUE-K+3.20a CEUE-K-D.12	Klimatyzacja SPLIT TOSHIBA KL7 serwerownia 3.20	TOSHIBA RAV-SM1107CTP-E 52200033 jedn. wewn. podsufitowa	TOSHIBA RAV-SP1104AT8-E 407B0096	1+1	10,61	R-410a R-32/ R-125 (50.00/ 50.00)	3,1	0	2088	6,5	TAK 1x / rok	-	-	bud. CEUE piętro +3, p. 3.20, serwerownia	bud. CEUE DACH - wyjście prawe	bud. CEUE piętro +3, p. 3.20, serwerownia	-	-	-	-	-	budynek CEUE, piętro +3 rozdzielnia RS4, zab. S24	Gwarancja ZPAS do 15.06.2020
CEUE-K-11	CEUE-K+3.20b CEUE-K-D.6	Klimatyzacja SPLIT TOSHIBA SERWER +3 serwerownia 3.20	TOSHIBA RAV-SM802KRT-E jedn. wewn. naścienna	b.d.	1+1	6	b.d.	b.d.	-	-	-	-	-	-	bud. CEUE piętro +3, p. 3.20, serwerownia	bud. CEUE DACH - wyjście prawe	bud. CEUE piętro +3, p. 3.20, serwerownia	-	-	-	-	-	b.d.	
CEUE-K-12	CEUE-K+4.14a CEUE-K-D.7	Klimatyzacja SPLIT TOSHIBA KL8 serwerownia 4.13	TOSHIBA RAV-SM1107CTP-E 52200035 jedn. wewn. podsufitowa	TOSHIBA RAV-SP1104AT8-E 407B0104	1+1	10,61	R-410a R-32/ R-125 (50.00/ 50.00)	3,1	0	2088	6,5	TAK 1x / rok	-	-	bud. CEUE piętro +4, p. 4.14, serwerownia	bud. CEUE DACH - wyjście prawe	bud. CEUE piętro +4, p. 4.13, serwerownia	-	-	-	-	-	budynek CEUE, piętro +3 rozdzielnia RS, zab. S26	Gwarancja ZPAS do 15.06.2020
CEUE-K-13	CEUE-K+4.14b CEUE-K-D.5	Klimatyzacja SPLIT TOSHIBA SERWER +4 serwerownia 4.13	TOSHIBA RAV-SM804ATP-E 42400943 jedn. wewn. naścienna	TOSHIBA RAV-SM806KRT-E 42300242	1+1	6	b.d.	b.d.	-	-	-	-	-	-	bud. CEUE piętro +4, p. 4.14, serwerownia	bud. CEUE DACH - wyjście prawe	bud. CEUE piętro +4, p. 4.13, serwerownia	-	-	-	-	-	b.d.	

OPIS URZĄDZENIA			DANE TECHNICZNE											LOKALIZACJA URZĄDZENIA		POMIESZCZENIA OBSŁUGIWANE		STEROWANIE		ZASILANIE ELEKTRYCZNE	UWAGI	
Nr 2019	Symbol inwentaryz. (na rys.)	Nazwa urządzenia	JEDN. WEWNĘTRZNA Prod / model / nr ser. (z tabliczki znam)	JEDN. ZEWNĘTRZNA Prod / model / nr ser. (z tabliczki znam)	Ilość urz.	Moc chł. [kW]	Rodzaj czynnika chłodniczego	Ilość freonu [kg]	ODP	GWP	ton eqCO2	CRO	Typ filtrów	Ilość filtrów	JEDNOSTKA WEWNĘTRZNA bud / piętro / nr pom	JEDNOSTKA ZEWNĘTRZNA bud / piętro / nr pom	bud. / piętro / nr pom.	wydział katedra osoba kontakt.	Lokalizacja regulatorów	opis sterowania	ZASILANIE ELEKTRYCZNE	UWAGI
CEUE-K-14	CEUE-K-D.2a	Klimatyzacja VRV parteru i piętra +1 TOSHIBA jedn. zewnętrzna	j.n.	TOSHIBA MMY-MAP 160 4HT8P-E 32 6000 57	1	b.d.	R-410a R-32/125 (50.0/50.0)	136,2	0	2088	284,4	TAK 2x / rok			j.n.	bud. CEUE DACH - wyjście prawe	j.n.					W ZAKRESIE TECHNOLOGIA PLUS KONTROLA SZCZELNOŚCI 2X / ROK
	CEUE-K-D.2b			TOSHIBA MMY-MAP 160 4HT8P-E 32 6000 63	1	b.d.																
	CEUE-K-D.2c			TOSHIBA MMY-MAP 140 4HT8P-E 32 6000 38	1	b.d.																
CEUE-K-15	CEUE-K-0.4a	Klimatyzacja VRV TOSHIBA jedn. wewn. kasetonowe parter pokoje biurowe + sale wykładowe	j.w.	TOSHIBA MMU-AP0244H	1	b.d.	j.w.	j.w.					-	-	j.w.	j.w.	bud. CEUE parter p. 0.4	-	regulator ścienny	-		
CEUE-K-16	CEUE-K-0.4b			TOSHIBA MMU-AP0244H	1	b.d.							-	-			bud. CEUE parter p. 0.4	-	regulator ścienny	-		
CEUE-K-17	CEUE-K-0.5			TOSHIBA MMU-AP0244H	1	b.d.							-	-			bud. CEUE parter p. 0.5	-	regulator ścienny	-		
CEUE-K-18	CEUE-K-0.6a			TOSHIBA MMU-AP0244H	1	b.d.							-	-			bud. CEUE parter p. 0.6	-	regulator ścienny	-		
CEUE-K-19	CEUE-K-0.6b			TOSHIBA MMU-AP0244H	1	b.d.							-	-			bud. CEUE parter p. 0.6	-	regulator ścienny	-		
CEUE-K-20	CEUE-K-0.7			TOSHIBA MMU-AP0244H	1	b.d.							-	-			bud. CEUE parter p. 0.7	-	regulator ścienny	-		
CEUE-K-21	CEUE-K-0.11a			TOSHIBA MMU-AP0244H	1	b.d.							-	-			bud. CEUE parter p. 0.11	-	regulator ścienny	-		
CEUE-K-22	CEUE-K-0.11b			TOSHIBA MMU-AP0244H	1	b.d.							-	-			bud. CEUE parter p. 0.11	-	regulator ścienny	-		
CEUE-K-23	CEUE-K-0.12a			TOSHIBA MMU-AP0244H	1	b.d.							-	-			bud. CEUE parter p. 0.12	-	regulator ścienny	-		
CEUE-K-24	CEUE-K-0.12b			TOSHIBA MMU-AP0244H	1	b.d.							-	-			bud. CEUE parter p. 0.12	-	regulator ścienny	-		
CEUE-K-25	CEUE-K+1.1a			TOSHIBA MMU-AP0244H	1	b.d.							-	-			bud. CEUE piętro +1, p. 1.1	-	regulator ścienny	-		
CEUE-K-26	CEUE-K+1.1b			TOSHIBA MMU-AP0244H	1	b.d.							-	-			bud. CEUE piętro +1, p. 1.1	-	regulator ścienny	-		
CEUE-K-27	CEUE-K+1.2			TOSHIBA MMU-AP0244HP-E 52300015	1	7,1							-	-			bud. CEUE piętro +1, p. 1.2	-	regulator ścienny	-	CEUE Poziom +2, rozdzielnia RSA2, zab S10	
CEUE-K-28	CEUE-K+1.3			TOSHIBA MMU-AP0244HP-E 429 000 43	1	7,1							-	-			bud. CEUE piętro +1, p. 1.3	-	regulator ścienny	-	CEUE Poziom +2, rozdzielnia RSA2, zab S10	
CEUE-K-29	CEUE-K+1.5	TOSHIBA MMU-AP0124HP-E 43 0000 64	1	3,6	-	-	bud. CEUE piętro +1, p. 1.5	-	regulator ścienny	-	CEUE Poziom +2, rozdzielnia RSA2, zab S10											
CEUE-K-30	CEUE-K+1.6	TOSHIBA MMU-AP0124HP-E 43 0000 63	1	3,6	-	-	bud. CEUE piętro +1, p. 1.6	-	regulator ścienny	-	CEUE Poziom +2, rozdzielnia RSA2, zab S10											
CEUE-K-31	CEUE-K+1.7	TOSHIBA MMU-AP0124HP-E 43 0000 68	1	3,6	-	-	bud. CEUE piętro +1, p. 1.7	-	regulator ścienny	-	CEUE Poziom +2, rozdzielnia RSA2, zab S10											
CEUE-K-32	CEUE-K+1.8	TOSHIBA MMU-AP0124HP-E 43 0000 62	1	3,6	-	-	bud. CEUE piętro +1, p. 1.8	-	regulator ścienny	-	CEUE Poziom +2, rozdzielnia RSA2, zab S10											
CEUE-K-33	CEUE-K+1.9	TOSHIBA MMU-AP0124HP-E 523 000 49	1	3,6	-	-	bud. CEUE piętro +1, p. 1.9	-	regulator ścienny	-	CEUE Poziom +2, rozdzielnia RSA2, zab S10											
CEUE-K-34	CEUE-K+1.11	TOSHIBA MMU-AP0124HP-E 43 0000 61	1	3,6	-	-	bud. CEUE piętro +1, p. 1.11	-	regulator ścienny	-	CEUE Poziom +2, rozdzielnia RSA2, zab S10											

OPIS URZĄDZENIA			DANE TECHNICZNE											LOKALIZACJA URZĄDZENIA		POMIESZCZENIA OBSŁUGIWANE		STEROWANIE		ZASILANIE ELEKTRYCZNE	UWAGI	
Nr 2019	Symbol inwentaryz. (na rys.)	Nazwa urządzenia	JEDN. WEWNĘTRZNA Prod / model / nr ser. (z tabliczki znam)	JEDN. ZEWNĘTRZNA Prod / model / nr ser. (z tabliczki znam)	Ilość urz.	Moc chł. [kW]	Rodzaj czynnika chłodniczego	Ilość freonu [kg]	ODP	GWP	ton eqCO2	CRO	Typ filtrów	Ilość filtrów	JEDNOSTKA WEWNĘTRZNA bud / piętro / nr pom	JEDNOSTKA ZEWNĘTRZNA bud / piętro / nr pom	bud. / piętro / nr pom.	wydział katedra osoba kontakt.	Lokalizacja regulatorów	opis sterowania	ZASILANIE ELEKTRYCZNE	UWAGI
CEUE-K-35	CEUE-K+1.12	wykładowe	TOSHIBA MMU-AP0124HP-E 523 000 44		1	3,6							-	-	bud. CEUE piętro +1, p. 1.12		bud. CEUE piętro +1, p. 1.12	-	regulator naścienny	-	CEUE Poziom +2, rozdzielnia RSA2, zab S10	
CEUE-K-36	CEUE-K+1.17a		TOSHIBA MMU-AP0244H		1	b.d.							-	-	bud. CEUE piętro +1, p. 1.17		bud. CEUE piętro +1, p. 1.17	-	regulator naścienny	-		
CEUE-K-37	CEUE-K+1.17b		TOSHIBA MMU-AP0244H		1	b.d.							-	-	bud. CEUE piętro +1, p. 1.17		bud. CEUE piętro +1, p. 1.17	-	regulator naścienny	-		
CEUE-K-38	CEUE-K+1.18		TOSHIBA MMU-AP0244H		1	b.d.							-	-	bud. CEUE piętro +1, p. 1.18		bud. CEUE piętro +1, p. 1.18	-	regulator naścienny	-		
CEUE-K-39	CEUE-K+1.19		TOSHIBA MMU-AP0244H		1	b.d.							-	-	bud. CEUE piętro +1, p. 1.19		bud. CEUE piętro +1, p. 1.19	-	regulator naścienny	-		
CEUE-K-40	CEUE-K+1.24		TOSHIBA MMU-AP0094H		1	b.d.							-	-	bud. CEUE piętro +1, p. 1.24		bud. CEUE piętro +1, p. 1.24	-	regulator naścienny	-		
CEUE-K-41	CEUE-K+1.25		TOSHIBA MMU-AP0244H		1	b.d.							-	-	bud. CEUE piętro +1, p. 1.25		bud. CEUE piętro +1, p. 1.25	-	regulator naścienny	-		
CEUE-K-42	CEUE-K+1.26		TOSHIBA MMU-AP0244H		1	b.d.							-	-	bud. CEUE piętro +1, p. 1.26		bud. CEUE piętro +1, p. 1.26	-	regulator naścienny	-		
CEUE-K-43	CEUE-K+1.29		TOSHIBA RAV-SM804UT-E		1	b.d.							-	-	bud. CEUE piętro +1, p. 1.29		bud. CEUE piętro +1, p. 1.29	-	regulator naścienny	-		

OPIS URZĄDZENIA			DANE TECHNICZNE											LOKALIZACJA URZĄDZENIA		POMIESZCZENIA OBSŁUGIWANE		STEROWANIE		ZASILANIE ELEKTRYCZNE	UWAGI									
Nr 2019	Symbol inwentaryz. (na rys.)	Nazwa urządzenia	JEDN. WEWNĘTRZNA Prod / model / nr ser. (z tabliczki znam)	JEDN. ZEWNĘTRZNA Prod / model / nr ser. (z tabliczki znam)	Ilość urz.	Moc chł. [kW]	Rodzaj czynnika chłodniczego	Ilość freonu [kg]	ODP	GWP	ton eqCO2	CRO	Typ filtrów	Ilość filtrów	JEDNOSTKA WEWNĘTRZNA bud / piętro / nr pom	JEDNOSTKA ZEWNĘTRZNA bud / piętro / nr pom	bud. / piętro / nr pom.	wydział katedra osoba kontakt.	Lokalizacja regulatorów	opis sterowania	ZASILANIE ELEKTRYCZNE	UWAGI								
CEUE-K-44	CEUE-K-D.1a	Klimatyzacja VRV piętra +2 TOSHIBA jedn. zewnętrzna	j.n.	TOSHIBA MMY-MAP 160 4HT8P-E 32 6000 64	1	b.d.	R-410a R-32/ R-125 (50.00/ 50.00)	58,8	0	2088	122,8	TAK 2x / rok	-	-	j.n.	bud. CEUE DACH - wyjście prawe	j.n.													
	CEUE-K-D.1b			TOSHIBA MMY-MAP 100 4HT8P-E 32 800 136	1	b.d.							-	-																
CEUE-K-45	CEUE-K+2.1a	Klimatyzacja VRV TOSHIBA jedn. wewn. kasetonowe piętro +2 pokoje biurowe	TOSHIBA MMU-AP0244H	j.w.	1	b.d.	j.w.	j.w.				j.w.	-	-	j.w.															
CEUE-K-46	CEUE-K+2.1b		TOSHIBA MMU-AP0244H		1	b.d.							-	-										bud. CEUE piętro +2, p. 2.1	bud. CEUE piętro +2, p. 2.1	-	-	regulator ścienny	-	
CEUE-K-47	CEUE-K+2.2		TOSHIBA MMU-AP0244H		1	b.d.							-	-										bud. CEUE piętro +2, p. 2.2	bud. CEUE piętro +2, p. 2.2	-	-	regulator ścienny	-	
CEUE-K-48	CEUE-K+2.4		TOSHIBA MMU-AP0244HP 429 000 46		1	7,1							-	-										bud. CEUE piętro +2, p. 2.4	bud. CEUE piętro +2, p. 2.4	-	-	regulator ścienny	-	CEUE Poziom +2, rozdzielnia RSA3, zab S8
CEUE-K-49	CEUE-K+2.5		TOSHIBA MMU-AP0244HP 523 000 22		1	7,1							-	-										bud. CEUE piętro +2, p. 2.5	bud. CEUE piętro +2, p. 2.5	-	-	regulator ścienny	-	CEUE Poziom +2, rozdzielnia RSA3, zab S8
CEUE-K-50	CEUE-K+2.6		TOSHIBA MMU-AP0124 HP-E 523 000 57		1	3,6							-	-										bud. CEUE piętro +2, p. 2.6	bud. CEUE piętro +2, p. 2.6	-	-	regulator ścienny	-	CEUE Poziom +2, rozdzielnia RSA3, zab S8
CEUE-K-51	CEUE-K+2.7		TOSHIBA MMU-AP0124 HP-E 43 0000 13		1	3,6							-	-										bud. CEUE piętro +2, p. 2.7	bud. CEUE piętro +2, p. 2.7	-	-	regulator ścienny	-	CEUE Poziom +2, rozdzielnia RSA3, zab S8
CEUE-K-52	CEUE-K+2.8		TOSHIBA MMU-AP0124 HP-E 43 0000 21		1	3,6							-	-										bud. CEUE piętro +2, p. 2.8	bud. CEUE piętro +2, p. 2.8	-	-	regulator ścienny	-	CEUE Poziom +2, rozdzielnia RSA3, zab S8
CEUE-K-53	CEUE-K+2.10		TOSHIBA MMU-AP0124 HP-E 43 0000 19		1	3,6							-	-										bud. CEUE piętro +2, p. 2.10	bud. CEUE piętro +2, p. 2.10	-	-	regulator ścienny	-	CEUE Poziom +2, rozdzielnia RSA3, zab S8
CEUE-K-54	CEUE-K+2.11		TOSHIBA MMU-AP0124 HP-E 43000017		1	3,6							-	-										bud. CEUE piętro +2, p. 2.11	bud. CEUE piętro +2, p. 2.11	-	-	regulator ścienny	-	CEUE Poziom +2, rozdzielnia RSA3, zab S8
CEUE-K-55	CEUE-K+2.16a		TOSHIBA MMU-AP0244H		1	b.d.							-	-										bud. CEUE piętro +2, p. 2.16	bud. CEUE piętro +2, p. 2.16	-	-	regulator ścienny	-	
CEUE-K-56	CEUE-K+2.16b		TOSHIBA MMU-AP0244H		1	b.d.							-	-										bud. CEUE piętro +2, p. 2.16	bud. CEUE piętro +2, p. 2.16	-	-	regulator ścienny	-	
CEUE-K-57	CEUE-K+2.17a		TOSHIBA MMU-AP0244H		1	b.d.							-	-										bud. CEUE piętro +2, p. 2.17	bud. CEUE piętro +2, p. 2.17	-	-	regulator ścienny	-	
CEUE-K-58	CEUE-K+2.17b		TOSHIBA MMU-AP0244H		1	b.d.							-	-										bud. CEUE piętro +2, p. 2.17	bud. CEUE piętro +2, p. 2.17	-	-	regulator ścienny	-	
CEUE-K-59	CEUE-K+2.21		TOSHIBA MMU-AP0244H		1	b.d.							-	-										bud. CEUE piętro +2, p. 2.21	bud. CEUE piętro +2, p. 2.21	-	-	regulator ścienny	-	

OPIS URZĄDZENIA			DANE TECHNICZNE											LOKALIZACJA URZĄDZENIA		POMIESZCZENIA OBSŁUGIWANE		STEROWANIE		ZASILANIE ELEKTRYCZNE	UWAGI		
Nr 2019	Symbol inwentaryz. (na rys.)	Nazwa urządzenia	JEDN. WEWNĘTRZNA Prod / model / nr ser. (z tabliczki znam)	JEDN. ZEWNĘTRZNA Prod / model / nr ser. (z tabliczki znam)	Ilość urz.	Moc chł. [kW]	Rodzaj czynnika chłodniczego	Ilość freonu [kg]	ODP	GWP	ton eqCO2	CRO	Typ filtrów	Ilość filtrów	JEDNOSTKA WEWNĘTRZNA bud / piętro / nr pom	JEDNOSTKA ZEWNĘTRZNA bud / piętro / nr pom	bud. / piętro / nr pom.	wydział katedra osoba kontakt.	Lokalizacja regulatorów	opis sterowania			
CEUE-K-60	CEUE-K-D.3a	Klimatyzacja VRV piętra +3 i +4 TOSHIBA jedn. zewnętrzna	j.n.	TOSHIBA MMY-MAP 160 4HT8P-E 32 7000 37	1	b.d.	R-410a R-32/125 (50.0/50.0)	113,5	0	2088	237,0	TAK 2x / rok	-	-	j.n.	bud. CEUE DACH - wyjście prawe	j.n.						
	CEUE-K-D.3b			TOSHIBA MMY-MAP 160 4HT8P-E 32 6000 71	1	b.d.							-	-									
	CEUE-K-D.3c			TOSHIBA MMY-MAP 140 4HT8P-E 32 6000 30	1	b.d.							-	-									
CEUE-K-61	CEUE-K+3.1	Klimatyzacja VRV TOSHIBA jedn. wewn. kasetonowe piętro +3 pokoje biurowe	TOSHIBA MMU-AP0244H	j.w.	1	b.d.	j.w.	j.w.					-	-	j.w.	bud. CEUE piętro +3, p. 3.1	bud. CEUE piętro +3, p. 3.1	-	regulator ścienny	-			
CEUE-K-62	CEUE-K+3.2		TOSHIBA MMU-AP0244H		1	b.d.							-	-				bud. CEUE piętro +3, p. 3.2	bud. CEUE piętro +3, p. 3.2	-	regulator ścienny	-	
CEUE-K-63	CEUE-K+3.3		TOSHIBA MMU-AP0244H		1	b.d.							-	-				bud. CEUE piętro +3, p. 3.3	bud. CEUE piętro +3, p. 3.3	-	regulator ścienny	-	
CEUE-K-64	CEUE-K+3.5		TOSHIBA MMU-AP0094 HP-E 429 00 138		1	2,8							-	-				bud. CEUE piętro +3, p. 3.5	bud. CEUE piętro +3, p. 3.5	-	regulator ścienny	-	CEUE Poziom +3 rozdzielnia RSA4, zab S11
CEUE-K-65	CEUE-K+3.6		TOSHIBA MMU-AP0094 HP-E 429 00 136		1	2,8							-	-				bud. CEUE piętro +3, p. 3.6	bud. CEUE piętro +3, p. 3.6	-	regulator ścienny	-	CEUE Poziom +3 rozdzielnia RSA4, zab S11
CEUE-K-66	CEUE-K+3.7		TOSHIBA MMU-AP0094 HP-E 429 00 135		1	2,8							-	-				bud. CEUE piętro +3, p. 3.7	bud. CEUE piętro +3, p. 3.7	-	regulator ścienny	-	CEUE Poziom +3 rozdzielnia RSA4, zab S11
CEUE-K-67	CEUE-K+3.8		TOSHIBA MMU-AP0094 HP-E 429 000 68		1	2,8							-	-				bud. CEUE piętro +3, p. 3.8	bud. CEUE piętro +3, p. 3.8	-	regulator ścienny	-	CEUE Poziom +3 rozdzielnia RSA4, zab S11
CEUE-K-68	CEUE-K+3.9		TOSHIBA MMU-AP0094 HP-E 429 00 142		1	2,8							-	-				bud. CEUE piętro +3, p. 3.9	bud. CEUE piętro +3, p. 3.9	-	regulator ścienny	-	CEUE Poziom +3 rozdzielnia RSA4, zab S11
CEUE-K-69	CEUE-K+3.10		TOSHIBA MMU-AP0094 HP-E 43 0000 14		1	2,8							-	-				bud. CEUE piętro +3, p. 3.10	bud. CEUE piętro +3, p. 3.10	-	regulator ścienny	-	CEUE Poziom +3 rozdzielnia RSA4, zab S11
CEUE-K-70	CEUE-K+3.17a		TOSHIBA MMU-AP0244H		1	b.d.							-	-				bud. CEUE piętro +3, p. 3.17	bud. CEUE piętro +3, p. 3.17	-	regulator ścienny	-	
CEUE-K-71	CEUE-K+3.17b		TOSHIBA MMU-AP0244H		1	b.d.							-	-				bud. CEUE piętro +3, p. 3.17	bud. CEUE piętro +3, p. 3.17	-	regulator ścienny	-	
CEUE-K-72	CEUE-K+3.18a		TOSHIBA MMU-AP0244H		1	b.d.							-	-				bud. CEUE piętro +3, p. 3.18	bud. CEUE piętro +3, p. 3.18	-	regulator ścienny	-	
CEUE-K-73	CEUE-K+3.18b		TOSHIBA MMU-AP0244H		1	b.d.							-	-				bud. CEUE piętro +3, p. 3.18	bud. CEUE piętro +3, p. 3.18	-	regulator ścienny	-	
CEUE-K-74	CEUE-K+3.19		TOSHIBA MMU-AP0094H		1	b.d.							-	-				bud. CEUE piętro +3, p. 3.19	bud. CEUE piętro +3, p. 3.19	-	regulator ścienny	-	
CEUE-K-75	CEUE-K+3.23		TOSHIBA MMU-AP0094 HP-E 429 00 110		1	2,8							-	-				bud. CEUE piętro +3, p. 3.23	bud. CEUE piętro +3, p. 3.23	-	regulator ścienny	-	CEUE Poziom +3 rozdzielnia RSA4, zab S11
CEUE-K-76	CEUE-K+3.24		TOSHIBA MMU-AP0094 HP-E 425 0000 3		1	2,8							-	-				bud. CEUE piętro +3, p. 3.24	bud. CEUE piętro +3, p. 3.24	-	regulator ścienny	-	CEUE Poziom +3 rozdzielnia RSA4, zab S11
CEUE-K-77	CEUE-K+3.25		TOSHIBA MMU-AP0094 HP-E 425 000 62		1	2,8							-	-				bud. CEUE piętro +3, p. 3.25	bud. CEUE piętro +3, p. 3.25	-	regulator ścienny	-	CEUE Poziom +3 rozdzielnia RSA4, zab S11
CEUE-K-78	CEUE-K+3.26		TOSHIBA MMU-AP0094 HP-E 425 000 65		1	2,8							-	-				bud. CEUE piętro +3, p. 3.26	bud. CEUE piętro +3, p. 3.26	-	regulator ścienny	-	CEUE Poziom +3 rozdzielnia RSA4, zab S11
CEUE-K-79	CEUE-K+3.27		TOSHIBA MMU-AP0094 HP-E 425 000 73		1	2,8							-	-				bud. CEUE piętro +3, p. 3.27	bud. CEUE piętro +3, p. 3.27	-	regulator ścienny	-	CEUE Poziom +3 rozdzielnia RSA4, zab S11
CEUE-K-80	CEUE-K+3.28		TOSHIBA MMU-AP0094 HP-E 425 000 14		1	2,8							-	-				bud. CEUE piętro +3, p. 3.28	bud. CEUE piętro +3, p. 3.28	-	regulator ścienny	-	CEUE Poziom +3 rozdzielnia RSA4, zab S11

OPIS URZĄDZENIA			DANE TECHNICZNE											LOKALIZACJA URZĄDZENIA		POMIESZCZENIA OBSŁUGIWANE		STEROWANIE		ZASILANIE ELEKTRYCZNE	UWAGI		
Nr 2019	Symbol inwentaryz. (na rys.)	Nazwa urządzenia	JEDN. WEWNĘTRZNA Prod / model / nr ser. (z tabliczki znam)	JEDN. ZEWNĘTRZNA Prod / model / nr ser. (z tabliczki znam)	Ilość urz.	Moc chł. [kW]	Rodzaj czynnika chłodniczego	Ilość freonu [kg]	ODP	GWP	ton eqCO2	CRO	Typ filtrów	Ilość filtrów	JEDNOSTKA WEWNĘTRZNA bud / piętro / nr pom	JEDNOSTKA ZEWNĘTRZNA bud / piętro / nr pom	bud. / piętro / nr pom.	wydział katedra osoba kontakt.	Lokalizacja regulatorów	opis sterowania	ZASILANIE ELEKTRYCZNE	UWAGI	
CEUE-K-81	CEUE-K+3.29		TOSHIBA MMU-AP0094 HP-E 425 0000 2		1	2,8								-	-	bud. CEUE piętro +3, p. 3.29		bud. CEUE piętro +3, p. 3.29	-	regulator naścienny	-	CEUE Poziom +3 rozdzielnia RSA4, zab S11	
CEUE-K-82	CEUE-K+3.30		TOSHIBA MMU-AP0094 HP-E 425 000 69		1	2,8								-	-	bud. CEUE piętro +3, p. 3.30		bud. CEUE piętro +3, p. 3.30	-	regulator naścienny	-	CEUE Poziom +3 rozdzielnia RSA4, zab S12	
CEUE-K-83	CEUE-K+3.31		TOSHIBA MMU-AP0124 429 00 106		1	3,6								-	-	bud. CEUE piętro +3, p. 3.31		bud. CEUE piętro +3, p. 3.31	-	regulator naścienny	-	CEUE Poziom +3 rozdzielnia RSA4, zab S12	

OPIS URZĄDZENIA			DANE TECHNICZNE											LOKALIZACJA URZĄDZENIA		POMIESZCZENIA OBSŁUGIWANE		STEROWANIE		ZASILANIE ELEKTRYCZNE	UWAGI			
Nr 2019	Symbol inwentaryz. (na rys.)	Nazwa urządzenia	JEDN. WEWNĘTRZNA Prod / model / nr ser. (z tabliczki znam)	JEDN. ZEWNĘTRZNA Prod / model / nr ser. (z tabliczki znam)	Ilość urz.	Moc chł. [kW]	Rodzaj czynnika chłodniczego	Ilość freonu [kg]	ODP	GWP	ton eqCO2	CRO	Typ filtrów	Ilość filtrów	JEDNOSTKA WEWNĘTRZNA bud / piętro / nr pom	JEDNOSTKA ZEWNĘTRZNA bud / piętro / nr pom	bud. / piętro / nr pom.	wydział katedra osoba kontakt.	Lokalizacja regulatorów	opis sterowania				
CEUE-K-84	CEUE-K+4.1a	Klimatyzacja VRV TOSHIBA jedn. wewn. kasetonowe piętro +4 pokoje biurowe	TPSHIBA MMU-AP0272H		1	b.d.							-	-	bud. CEUE piętro +4, p. 4.1		bud. CEUE piętro +4, p. 4.1	-	regulator ścienny	-				
CEUE-K-85	CEUE-K+4.1b		TPSHIBA MMU-AP0272H		1	b.d.									bud. CEUE piętro +4, p. 4.1		bud. CEUE piętro +4, p. 4.1	-	regulator ścienny	-				
CEUE-K-86	CEUE-K+4.2		TOSHIBA MMU-AP0094 HP-E 429 00 144		1	2,8								-	-	bud. CEUE piętro +4, p. 4.2		bud. CEUE piętro +4, p. 4.2	-	regulator ścienny	-	Poziom 4, rozdzielnia RD52, zabezpieczenie S18 / Poziom 4, wentylatorownia, rozdzielnia RW3, zabezpieczenie S16		
CEUE-K-87	CEUE-K+4.3		TOSHIBA MMU-AP0124 HP-E 523 000 50		1	3,6								-	-	bud. CEUE piętro +4, p. 4.3		bud. CEUE piętro +4, p. 4.3	-	regulator ścienny	-	Poziom 4, rozdzielnia RD52, zabezpieczenie S18 / Poziom 4, wentylatorownia, rozdzielnia RW3, zabezpieczenie S16		
CEUE-K-88	CEUE-K+4.4		TOSHIBA MMU-AP0124 HP-E 523 000 51		1	3,6								-	-	bud. CEUE piętro +4, p. 4.4		bud. CEUE piętro +4, p. 4.4	-	regulator ścienny	-	Poziom 4, rozdzielnia RD52, zabezpieczenie S18 / Poziom 4, wentylatorownia, rozdzielnia RW3, zabezpieczenie S16		
CEUE-K-89	CEUE-K+4.5		TOSHIBA MMU-AP0124 HP-E 523 000 45		1	3,6								-	-	bud. CEUE piętro +4, p. 4.5		bud. CEUE piętro +4, p. 4.5	-	regulator ścienny	-	Poziom 4, rozdzielnia RD52, zabezpieczenie S18 / Poziom 4, wentylatorownia, rozdzielnia RW3, zabezpieczenie S16		
CEUE-K-90	CEUE-K+4.6		TOSHIBA MMU-AP0124 HP-E 523 000 48		1	3,6								-	-	bud. CEUE piętro +4, p. 4.6		bud. CEUE piętro +4, p. 4.6	-	regulator ścienny	-	Poziom 4, rozdzielnia RD52, zabezpieczenie S18 / Poziom 4, wentylatorownia, rozdzielnia RW3, zabezpieczenie S16		
CEUE-K-91	CEUE-K+4.7		TOSHIBA MMU-AP0124 HP-E 43 000 23		1	3,6								-	-	bud. CEUE piętro +4, p. 4.7		bud. CEUE piętro +4, p. 4.7	-	regulator ścienny	-	Poziom 4, rozdzielnia RD52, zabezpieczenie S18 / Poziom 4, wentylatorownia, rozdzielnia RW3, zabezpieczenie S16		
CEUE-K-92	CEUE-K+4.11a		TOSHIBA MMU-AP0124H		1	b.d.								-	-	bud. CEUE piętro +4, p. 4.11		bud. CEUE piętro +4, p. 4.11	-	regulator ścienny	-			
CEUE-K-93	CEUE-K+4.11b		TOSHIBA MMU-AP0124H		1	b.d.								-	-	bud. CEUE piętro +4, p. 4.11		bud. CEUE piętro +4, p. 4.11	-	regulator ścienny	-			
CEUE-K-94	CEUE-K+4.12a		TOSHIBA MMU-AP0244H		1	b.d.								-	-	bud. CEUE piętro +4, p. 4.12		bud. CEUE piętro +4, p. 4.12	-	regulator ścienny	-			
CEUE-K-95	CEUE-K+4.12b		TOSHIBA MMU-AP0244H		1	b.d.								-	-	bud. CEUE piętro +4, p. 4.12		bud. CEUE piętro +4, p. 4.12	-	regulator ścienny	-	Poziom 4, rozdzielnia RD52, zabezpieczenie S18 / Poziom 4, wentylatorownia, rozdzielnia RW3, zabezpieczenie S16		