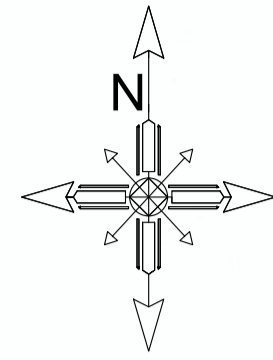
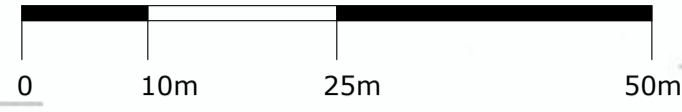




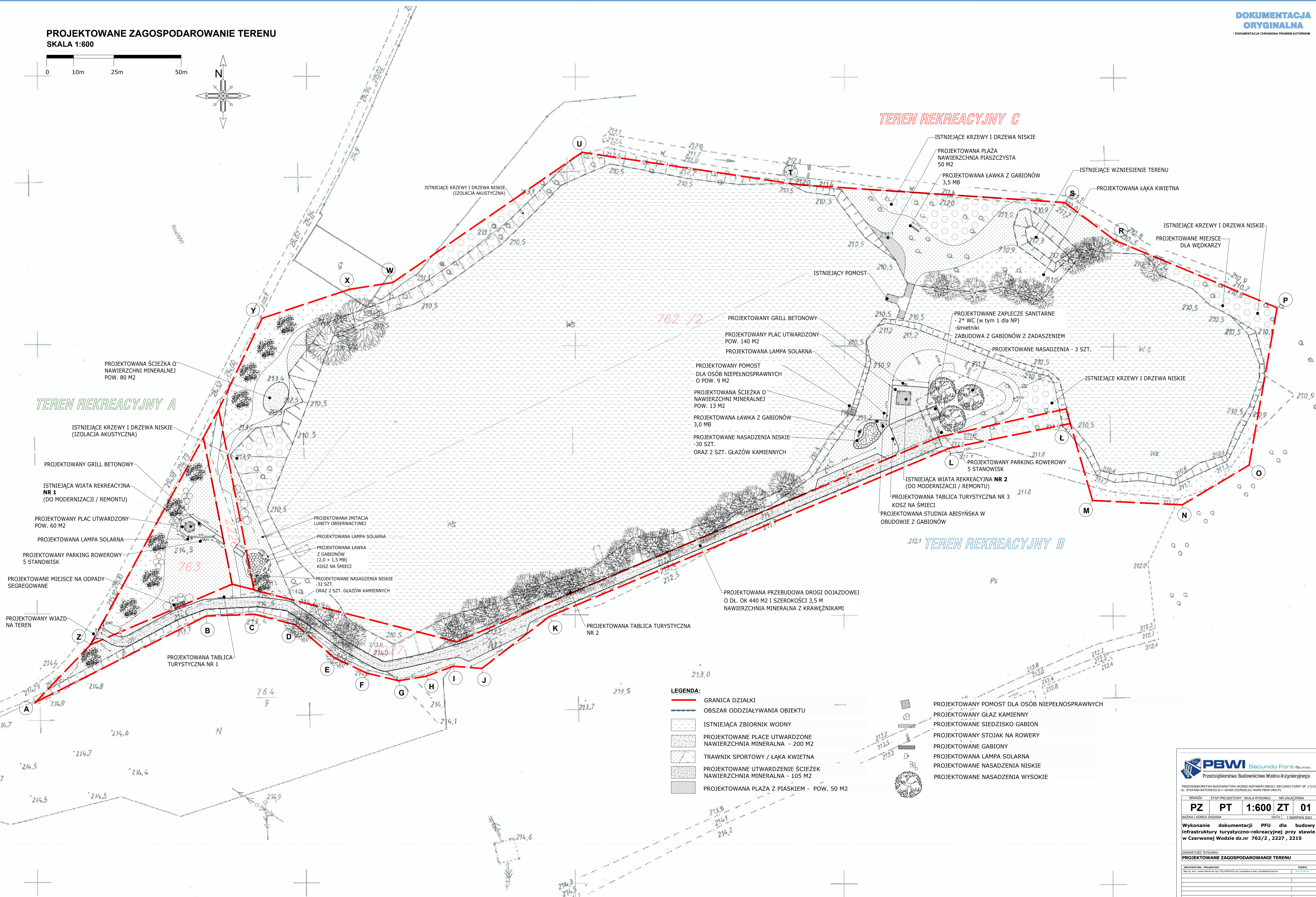
PROJEKTOWANE ZAGOSPODAROWANIE TERENU  
SKALA 1:600



TEREN REKREACYJNY A

TEREN REKREACYJNY C

TEREN REKREACYJNY B



PROJEKTOWANA ŚCIEŻKA O  
NAWIERZCHNI MINERALNEJ  
POW. 80 M<sup>2</sup>

ISTNIEJĄCE KRZEWY I DRZEWA NISKIE  
(IZOLACJA AKUSTYCZNA)

PROJEKTOWANY GRILL BETONOWY

ISTNIEJĄCA WIATA REKREACYJNA  
NR 1  
(DO MODERNIZACJI / REMONTU)

PROJEKTOWANY PLAC UTWARDZONY  
POW. 60 M<sup>2</sup>

PROJEKTOWANA LAMPA SOLARNA

PROJEKTOWANY PARKING ROWEROWY  
5 STANOWISK

PROJEKTOWANE MIEJSCE NA ODPADY  
SEGREGOWANE

PROJEKTOWANY WJAZD  
NA TEREN

PROJEKTOWANA TABLICA  
TURYSTYCZNA NR 1

PROJEKTOWANA IMITACJA  
LUNETY OBSERWACYJNEJ

PROJEKTOWANA LAMPA SOLARNA

PROJEKTOWANA ŁAWKA  
Z GABIONÓW  
(2,0 + 1,5 MB)  
KOSZ NA ŚMIECI

PROJEKTOWANE NASADZENIA NISKIE  
- 32 SZT.  
ORAZ 2 SZT. GLĄZÓW KAMIENNYCH

PROJEKTOWANA TABLICA TURYSTYCZNA  
NR 2

PROJEKTOWANA PRZEBUDOWA DRÓGI DOJAZDOWEJ  
O DŁ. OK 440 M<sup>2</sup> I SZEROKOŚCI 3,5 M  
NAWIERZCHNI MINERALNA Z KRAWĘŻNIKAMI

LEGENDA:

- GRANICA DZIAŁKI
- OBSZAR ODDZIAŁYWANIA OBIEKTU
- ISTNIEJĄCA ZBIORNIK WODNY
- PROJEKTOWANE PLACE UTWARDZONE  
NAWIERZCHNI MINERALNA - 200 M<sup>2</sup>
- TRAWNIK SPORTOWY / ŁĄKA KWIETNA
- PROJEKTOWANE UTWARDZENIE ŚCIEŻEK  
NAWIERZCHNI MINERALNA - 105 M<sup>2</sup>
- PROJEKTOWANA PŁAZA Z PIASKIEM - POW. 50 M<sup>2</sup>

- PROJEKTOWANY POMOST DLA OSÓB NIEPEŁNOSPRAWNYCH
- PROJEKTOWANY GLĄZ KAMIENNY
- PROJEKTOWANE SIEDZISKO GABION
- PROJEKTOWANY STOJAK NA ROWERY
- PROJEKTOWANE GABIONY
- PROJEKTOWANA LAMPA SOLARNA
- PROJEKTOWANE NASADZENIA NISKIE
- PROJEKTOWANE NASADZENIA WYSOKIE

**PBWI Secundo Fortis** sp. z o.o.  
Przedsiębiorstwo Budownictwa Wodno-Inżynierskiego

PRZEDSIĘBIORSTWA BUDOWNICTWA WODNO-INŻYNIERSKIEGO "SECUNDO FORTIS" SP. Z O.O.  
UL. STEFANA BATOREGO 61/1 58-400 ZGORZELEC WWW.PBWI.ORG.PL

BRANŻA	ETAP PROJEKTOWY	SKALA RYSUNKU	NR ZAŁĄCZNIKA
PZ	PT	1:600	ZT 01

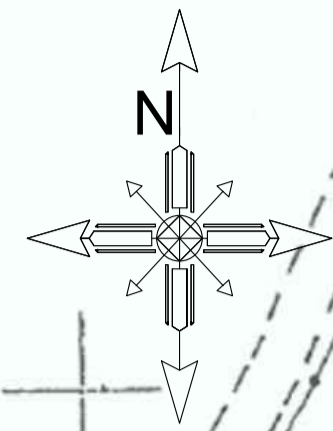
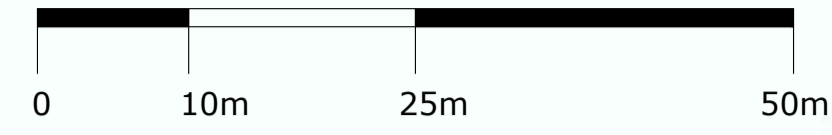
NAZWA I ADRES ZADANIA: Wykonanie dokumentacji PFU dla budowy infrastruktury turystyczno-rekreacyjnej przy stawie w Czerwonej Wodzie dz.nr 762/2, 2217, 2215  
DATA: 7 SIERPIEŃ 2023

ZAWARTOŚĆ RYSUNKU:  
PROJEKTOWANE ZAGOSPODAROWANIE TERENU

ARCHITECTURA - PROJEKTANT	POSIAD
Map 10, ul. Jana Matejki 10, 74-200 GOSZCZÓW, Lubuskie woj. Inżynierowie	
STADIUM	
STADIUM	
STADIUM	

ZAŁĄCZNIK GRAFICZNY STANOWI INTEGRALNY ELEMENT DOKUMENTACJI BUDOWLANEJ

PROJEKTOWANE ZAGOSPODAROWANIE TERENU  
SKALA 1:500



TEREN REKREACYJNY C

- plaża
- ławka z gabionów
- zieleń uporządkowana

TEREN REKREACYJNY B

- wiat
- grill
- pomost dla osób niepełnosprawnych
- toaleta dla osób niepełnosprawnych
- oświetlenie (lampa solarna)
- ławeczka
- głązy kamienne
- zieleń projektowana oraz uporządkowana
- parking na rowery
- tablica informacyjna + śmietnik

TEREN REKREACYJNY A

- wiat
- grill
- oświetlenie (lampa solarna)
- tablica informacyjna
- śmietnik
- parking na rowery
- miejsce gromadzenia odpadów segregowanych
- zieleń projektowana
- imitacja lunety
- ławeczki gabionowe

**PBWI Secundo Fors** Sp. z o.o.  
Przedsiębiorstwo Budownictwa Wodno-Inżynierskiego

PRZEDSIĘBIORSTWA BUDOWNICTWA WODNO-INŻYNIERSKIEGO "SECUNDO FORS" SP. Z O.O.  
UL. STEFANA BATOREGO 611 59-800 ZGORZELEC WWW.PBWI.ORG.PL

BRANŻA	ETAP PROJEKTOWY	SKALA RYSUNKU	NR ZAŁĄCZNIKA
PZ	PT	1:500	ZT 01A

WYKONANIE dokumentacji PFU dla budowy infrastruktury turystyczno-rekreacyjnej przy stawie w Czerwonej Wodzie dz.nr 762/2, 2227, 2215

ZAWARTOŚĆ RYSUNKU  
PROJEKTOWANE ZAGOSPODAROWANIE TERENU - DETAL

ARCHITECTURA - PROJEKTANT	POZIOM
Map 10, wst. Joanna Mucha, ul. Tęsknoty 10, 52-100 Wrocław	
STRONA	

ZAŁĄCZNIK GRAFICZNY STANOWI INTEGRALNY ELEMENT DOKUMENTACJI BUDOWLANEJ.