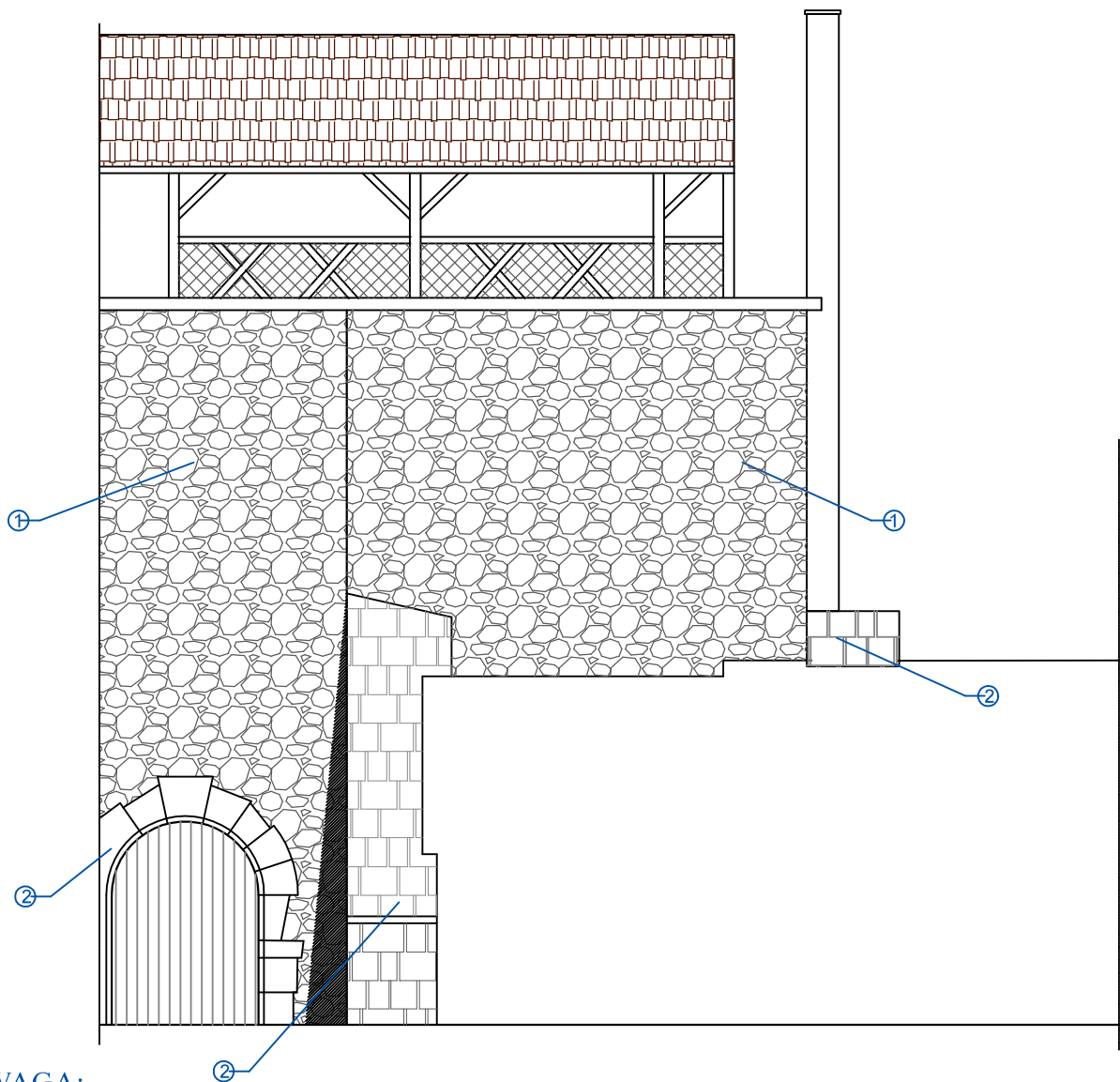


PT ZAMEK GRODZIEC

ELEWACJA NR 3



UWAGA:

PROJEKTOWANY ZAKRES PRAC KONSERWATORSKICH, REALIZOWAĆ ZGODNIE Z PPK.

- Oczyszczenie powierzchni z luźnych zabrudzeń i porastającej roślinności.
Usunięcie glonów i porostów z powierzchni porażonych oraz dezynfekcja środkami grzybo i glonobójczymi. Mechaniczne usunięcie spoin.
Zabezpieczenie lub demontaż ruchomych kamieni w murze.
Oczyszczenie powierzchni przy użyciu sprężonego powietrza.
Wzmocnienie wnętrza ściany.
Wmurowanie ruchomych skał, wcześniej zdemontowanych.
Wstępne wzmocnienie powierzchni zdeintegrowanych piaskowców preparatem hydrofilnym.
Wykonanie nowej spoiny na murach.
- Oczyszczenie powierzchni z luźnych zabrudzeń i porastającej roślinności.
Usunięcie glonów i porostów z powierzchni porażonych oraz dezynfekcja środkami grzybo i glonobójczymi.
Mechaniczne usunięcie spoin.
Oczyszczenie powierzchni ścian przy użyciu sprężonego powietrza.
Wstawienie fleków piaskowca w miejscu dużych ubytków kamienia.
Wstępne wzmocnienie powierzchni zdeintegrowanych piaskowców preparatem hydrofilnym.
Wykonanie nowej spoiny.
- Renowacja według odrębnego opracowania konserwatorskiego.

DSD

NADZÓR INWESTYCJI, PROJEKTY
MAREK GRATKOWSKI

59-225 Chojnów
ul. Żłotoryjska 2.
mmgrat@wp.pl
tel. 514 266 992

INWESTYCJA: SPOINOWANIE MURÓW ŚCIANY SZCZYTOWEJ PALATUM, ŁĄCZNIKA STAREJ WIEŻY, ORAZ MURU PRZYLEGAJĄCEGO DO STAREJ WIEŻY NA ZAMKU GRODZIEC.			
OBJEKT: ŚCIANY KAMIEENNE WEWNĄTRZ DZIEDZIŃCA PRZY BRAMIE PÓŁNOCNEJ.			
INWESTOR: ZAMEK GRODZIEC SP. Z O.O., 59-516 Zagrodno, Grodziec 111.			
JEDNOSTKA PROJEKTOWA: DSD-NADZÓR INWESTYCJI, PROJEKTY MAREK GRATKOWSKI, UL. ŻŁOTORYJSKA 2, 59-225 CHOJNÓW			
LOKALIZACJA INWESTYCJI: 59-516 ZAGRODNO, DZIAŁKA NR 5/1, OBRĘB GRODZIEC 0002, GMINA: ZAGRODNO, POWIAT: ŻŁOTORYJSKI, WOJEWÓDZTWO: DOLNOŚLĄSKIE, ARKUSZ: 022805_2 0002.5/1			
BRANŻA: ARCHITEKTURA	Skala: 1:100	Data: MAJ 2023	Nr rysunku PT/2
TYTUŁ RYSUNKU: ELEWACJA NR 3, MUR PRZYLEGŁY DO STAREJ WIEŻY.			STADIUM: PROJEKT TECHNICZNY
Autorzy opracowania Prowadzący projekt konstr.-budowlanej nr upr. 72/94/Lw mgr inż. Marek Gratkowski		Główny projektant w specjalności architekt. b.o. nr upr. 282/S2/88 mgr inż. arch. Teresa Majewska- Cwierthia	