

CZEŚĆ ELEWACJI WG OSBNEGO OPRACOWANIA

E-03

Elewacja PD

uwagi :
- wszystkie użyte materiały muszą posiadać niezbędne atesty dopuszczające do stosowania w budownictwie
- wszystkie wymiary, rzędne należy sprawdzić na budowie, a w przypadku wystąpienia różnic projektowany układ należy dostosować do stanu istniejącego, zachowując zasady zawarte w projekcie
- elementy konstrukcji: stropy, podłogi, więźby, słupy itp. są pokazane w projekcie konstrukcyjnym
- szczegółowe projekty instalacji sanitarnych, elektrycznych są tematem odpowiednich opracowań branżowych
- sposób zabezpieczania elementów drewnianych i stalowych podano w opisie projektu
- podane rozwiązania materiałowe są przykładowe, dopuszczalna jest zamiana na materiały równoważne o parametrach równoważności określonych w "zestawieniu" (opisie) parametrów równoważności proj. wyrobów, które powinny spełniać oferowane rozwiązania równoważne

Zastrzeżenia prawne

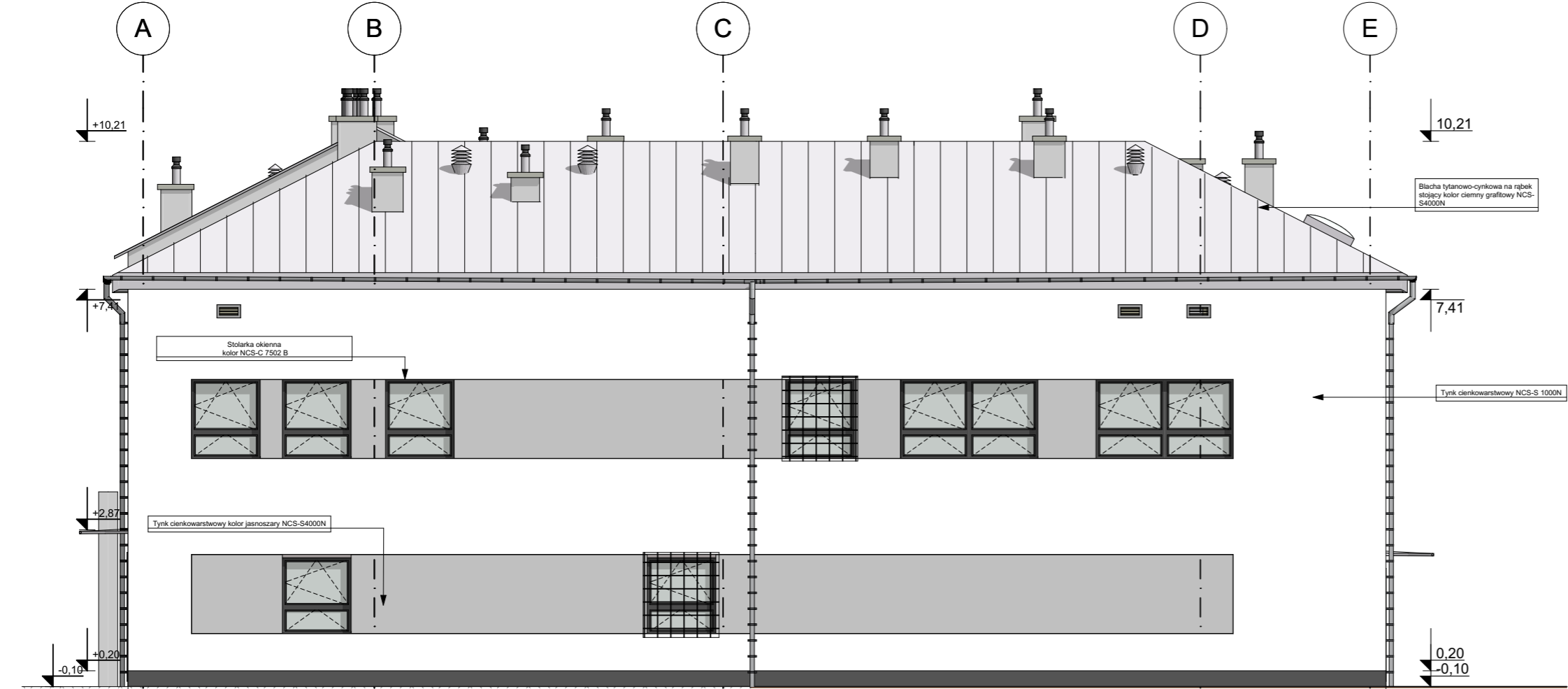
Biuro projektowe nie odpowiada za wykorzystanie nieostatecznych i niepełnych wersji projektu. Jako całość projektu należy rozumieć opracowania projektowe w formie graficznej wraz z częścią opisową i kosztorysową uzgodnione z właściwymi organami.
Wszystkie rysunki powinny być rozpatrywane razem z odpowiednimi opracowaniami branżowymi.
Wszystkie wymiary należy sprawdzić na budowie.

K.A.S.P. STUDIO PROJEKTOWE
Andrzej Kryskę
Os. Rzeczypospolitej 3/97
61-397 Poznań
tel. 693572170

Temat

INWESTYCJA POLEGAJĄCA NA:
Komisariat Policji w Przysce – rozbudowa istniejącej siedziby, ul. Piłsudskiego 35, dz. Nr 17 Etap II - Przebudowa istniejącej części budynku administracyjnego
Ul. Piłsudskiego 35, dz. nr 17 WOJ. OPOLSKIE, POWIAT OLESNO, GMINA PRASZKA, JEDN. EWID. 160804_4 OBRĘB 0051 PRASZKA

Inwestor	Komenda Wojewódzka Policji w Opolu ul. Wojciecha Korfańskiego 2 45-077 Opole	Data	10.2020
Stadium	PROJEKT BUDOWLANY II ETAP	Branża	Architektura
Rysunek	Elewacja PD i Z	Skala	1:100
Główny projektant	mgr inż. arch. ANDRZEJ KRYSKĘ	Rys. Nr.	A.04.11
Sprawił	mgr inż. arch. RAFAŁ MURAT	Podpis	



CZEŚĆ ELEWACJI WG OSBNEGO OPRACOWANIA

E-04

Elewacja Z

1:100