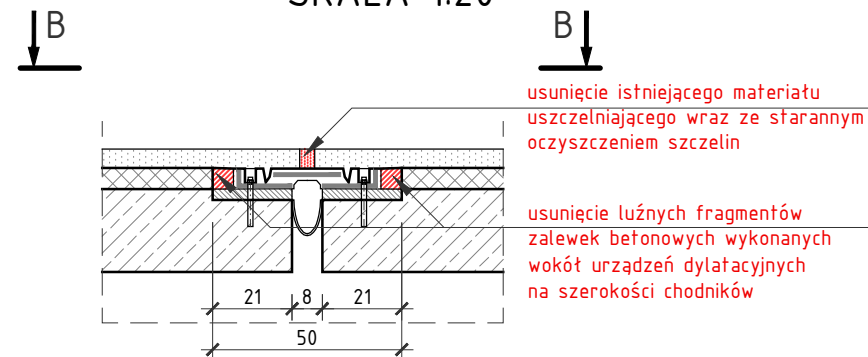
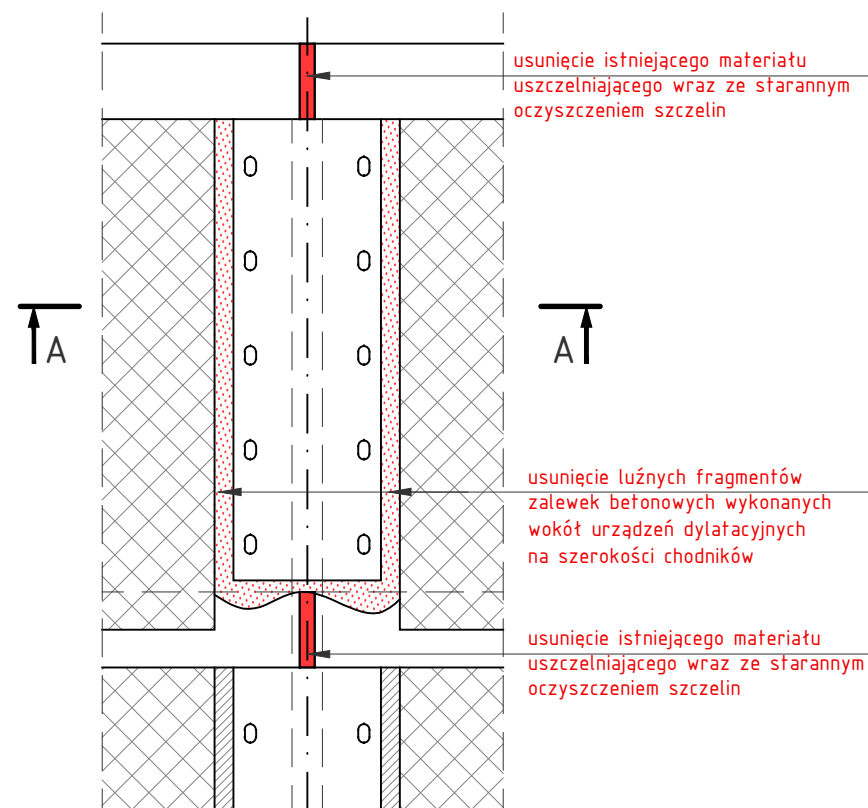


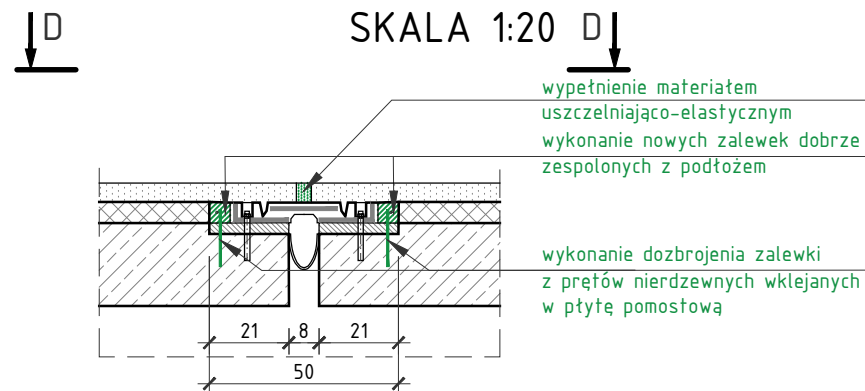
STAN ISTNIEJĄCY  
PRZEKRÓJ POPRZECZNY A-A  
SKALA 1:20



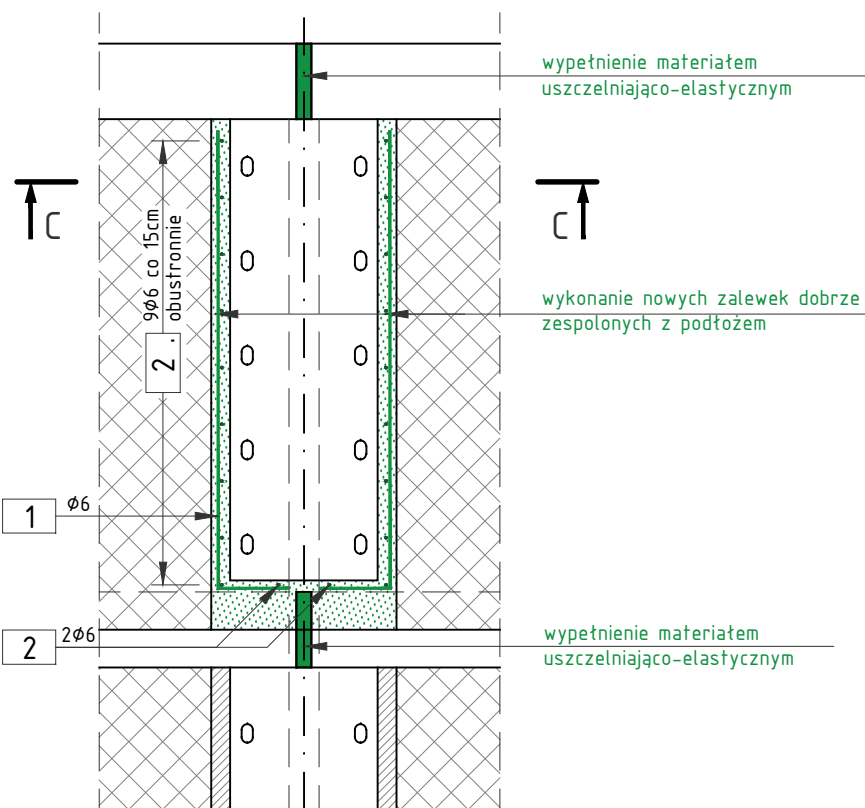
WIDOK Z GÓRY B-B  
SKALA 1:20



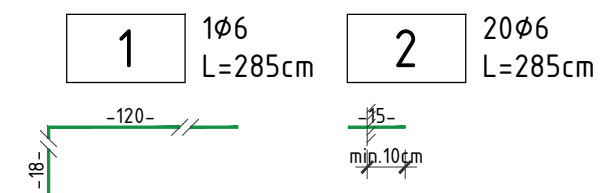
STAN PROJEKTOWANY  
PRZEKRÓJ POPRZECZNY A-A  
SKALA 1:20



WIDOK Z GÓRY B-B  
SKALA 1:20



WIDOK OGÓLNY NAPRAWY  
URZĄDZENIA DYLATACYJNEGO  
ETAP I  
SKALA 1:20



ZESTAWIENIE STALI ZBROJENIOWEJ:

NR	Średnica [mm]	Długość [cm]	Ilość [szt.]	Długość łączna AIII N [m]
				6
1	6	138	2	2,76
2	6	15	20	3,00
Długość łączna			[m]	5,76
Masa 1m			[kg/m]	0,222
RAZEM			[kg]	1,3
OGÓŁEM STALI			[kg]	1,3

WYKONAĆ 14x

UWAGA:

- Pręty wykonać ze STALI NIERDZEWNEJ
- Wymiary prętów podano w osiach.
- Promienie gięć prętów zgodnie z PN-91/B-10042.

**SMP**  
projektanci

SMP Projektanci Sp. z o.o. Sp. k.  
ul. Głuchowska 1  
60-101 Poznań  
www.smp.poznan.pl  
e-mail: biuro@smp.poznan.pl  
tel. 61 861 96 36, fax. 61 861 06 44  
NIP 779-23-71-246 REGON 301375359

Inwestor: Zarząd Dróg Powiatowych w Poznaniu  
ul. Zielona 8, 61-851 Poznań

Nazwa inwestycji: Remont mostu drogowego przez rz. Wartę  
w pasie DP 2406P w m. Biedrusko

Branża: MOSTOWA Stadium dokumentacji: PB/PW

Stanowisko	Imię i nazwisko	Nr uprawnień specjalność	Podpis
Projektant	mgr inż. Waldemar Zagożdżon	WKP/0125/POOM/11 mostowa	
Opracował	mgr inż. Dawid Żuchliński		
Opracował	Magdalena Jankowska		
Opracował			
Sprawdzający	mgr inż. Błażej Tyburski	WKP/0364/POOM/15 inżynierina mostowa	

Tytuł rysunku: Widok ogólny naprawy urządzenia dylatacyjnego - ETAP I Nr 04

Nr umowy: ZDP.ED.262.6/18 Data opracowania: 09/2019 Skala: 1:20