



Wałbrzych, dnia 2 grudnia 2021 roku

WOS.272.1.19.2021

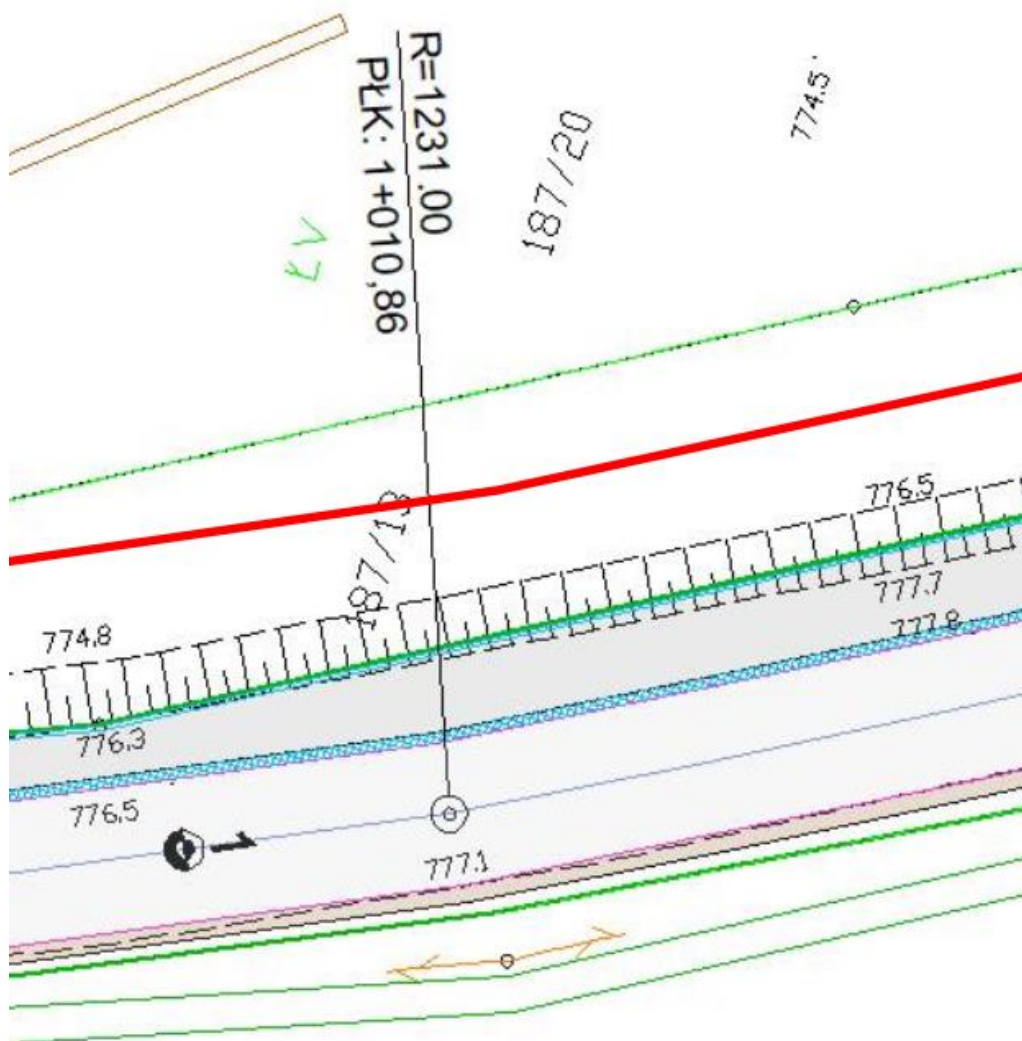
Do wszystkich Wykonawców

dot. postępowania na zadanie pn. **Przebudowa drogi powiatowej Nr 3362 D w Rybnicy Leśnej - od km 3+451 do km 4+762 – gm. Mieroszów**

W związku z zapytaniem z dnia 01.12.2021 r. o następującej treści:

1. Prosimy o udostępnienie tabeli robót ziemnych ujmującej poszerzenia, ścieki, pobocza kamienne, zjazdy, pobocza z kostki kamiennej i destruktu asfaltowego, zatoki str. L i P i końcowy odcinek drogi.
2. Prosimy o informacje, czy pełna konstrukcja jezdni ma być wykonana na odcinku 1+307 – 1+311?
3. Pozycja nr 4.1 Roboty ziemne. Prosimy o potwierdzenie ilości wykopu: 1072 m3.

Brak możliwości weryfikacji powierzchni poszerzenia jezdni, stąd i sprawdzenie faktycznej ilości wykopu. Dla przykładu przekrój konstrukcyjny w km 1+010,00 ujmuje wykonanie poszerzenia jezdni. Jak widać na PZT, na całej długości zatoki na str. L PZT nie wskazuje poszerzenia jezdni – linia krawędzi istniejącej jezdni pokrywa się z linią ścieku wzdłuż zatoki.



Starostwo Powiatowe w Wałbrzychu działając na podstawie art. 284 ust. 1 i 2 ustawy z dnia 11 września 2019 r. Prawo zamówień publicznych (tekst jednolity Dz. U. z 2021 r. poz. 1129 z późn. zm.) wyjaśnia:

Ad. 1

Zamawiający nie posiada tabel robót ziemnych ujmującej poszerzenia, ścieki, pobocza kamienne, zjazdy, pobocza z kostki kamiennej i destruktu asfaltowego, zatoki str. L i P i końcowy odcinek drogi.

Ad. 2

Pełną konstrukcję drogi w górnym odcinku drogi należy wykonać w km 1+288,00 - 1+311,00 (roboty ujęte w przedmiarze).

Ad. 3

Zamawiający potwierdza ilość robót ziemnych w poz 4.1. w ilości 1072,0 m³.

W załączeniu PZT.PP - linia czerwona przerywana pokazuje krawędź istniejącej jezdni w omawianym przekroju.

STAROSTA

Krzysztof Kwiatkowski