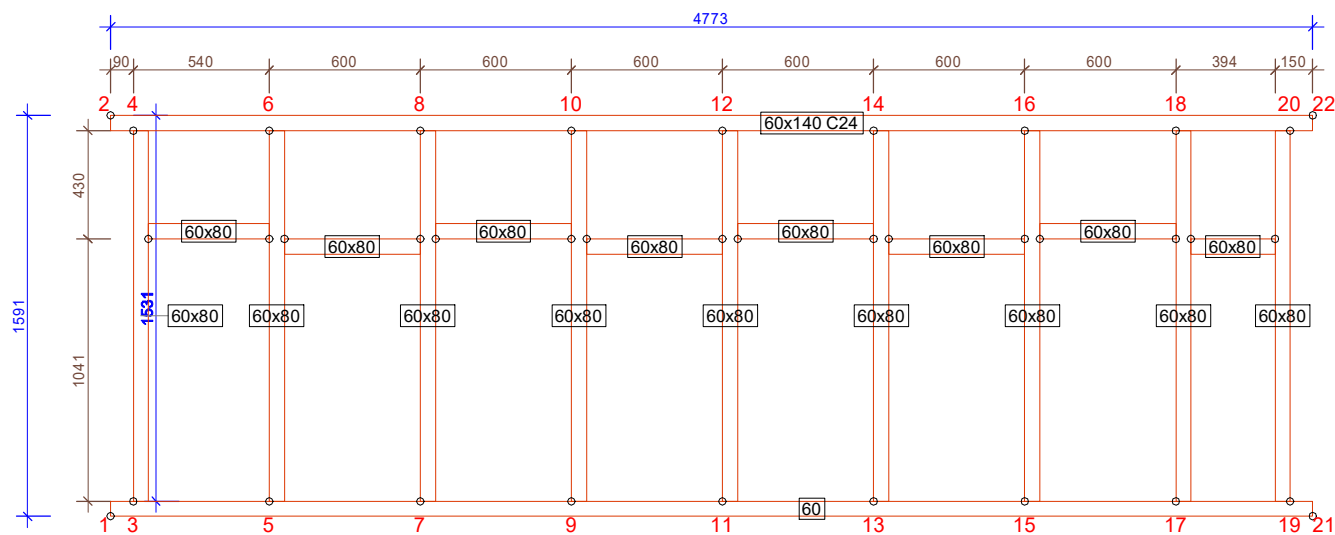
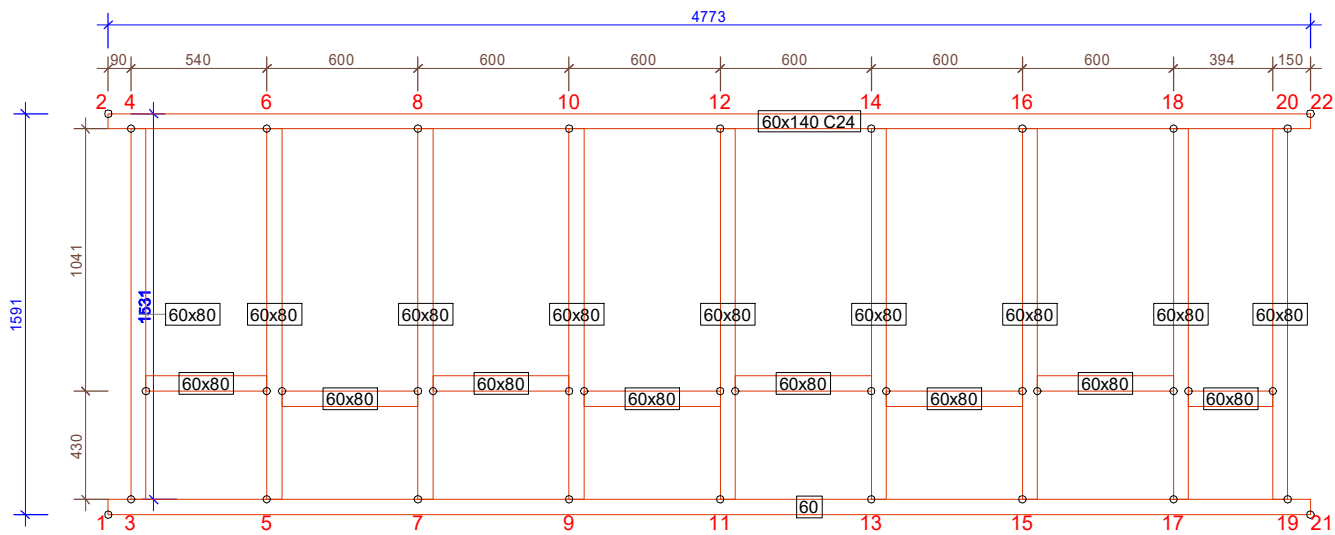


WYSUWNICE WYS1 | WYS2



WYS1 - 1szt. 1warstw 79 kg



WYS2 - 1szt. 1warstw 79 kg

<div><div><div></div></div><div><div>Biuro projektowe</div><div>Tektones</div><div>mgr inż. Magdalena Wojno</div><div>ul. Nowa 68 E, 62 - 080 Lusowo</div></div></div>			
Inwestor:	Gmina Miasto Czarnków, Pl. Wolności 6, 64-700 Czarnków		
Obiekt:	Budynek garażowo-magazynowy		
Położenie obiektu:	dz. nr 314/6; 314/5 obr. 0001 M. Czarnków, ul. Rybaki 30A, 64-700 Czarnków		
Zadanie:	Wykonanie dokumentacji projektowej przebudowy budynku garażowo-magazynowego przy ul. Rybaki 30A		
Stadium:	Projekt techniczny	Data: 13.10.2022	
Rysunek:	Nr T-11 - Wyszownice WYS1 i WYS2	Skala: 1:100	
Sporządził:	Imię i nazwisko:	Nr uprawnień:	Podpis:
Projektował konstrukcja	mgr inż. Grzegorz Wojno	ZAP/0068/PWBKb/19	
Sprawdziła konstrukcja Główny projektant	mgr inż. Magdalena Wojno	ZAP/0069/PWBKb/19	