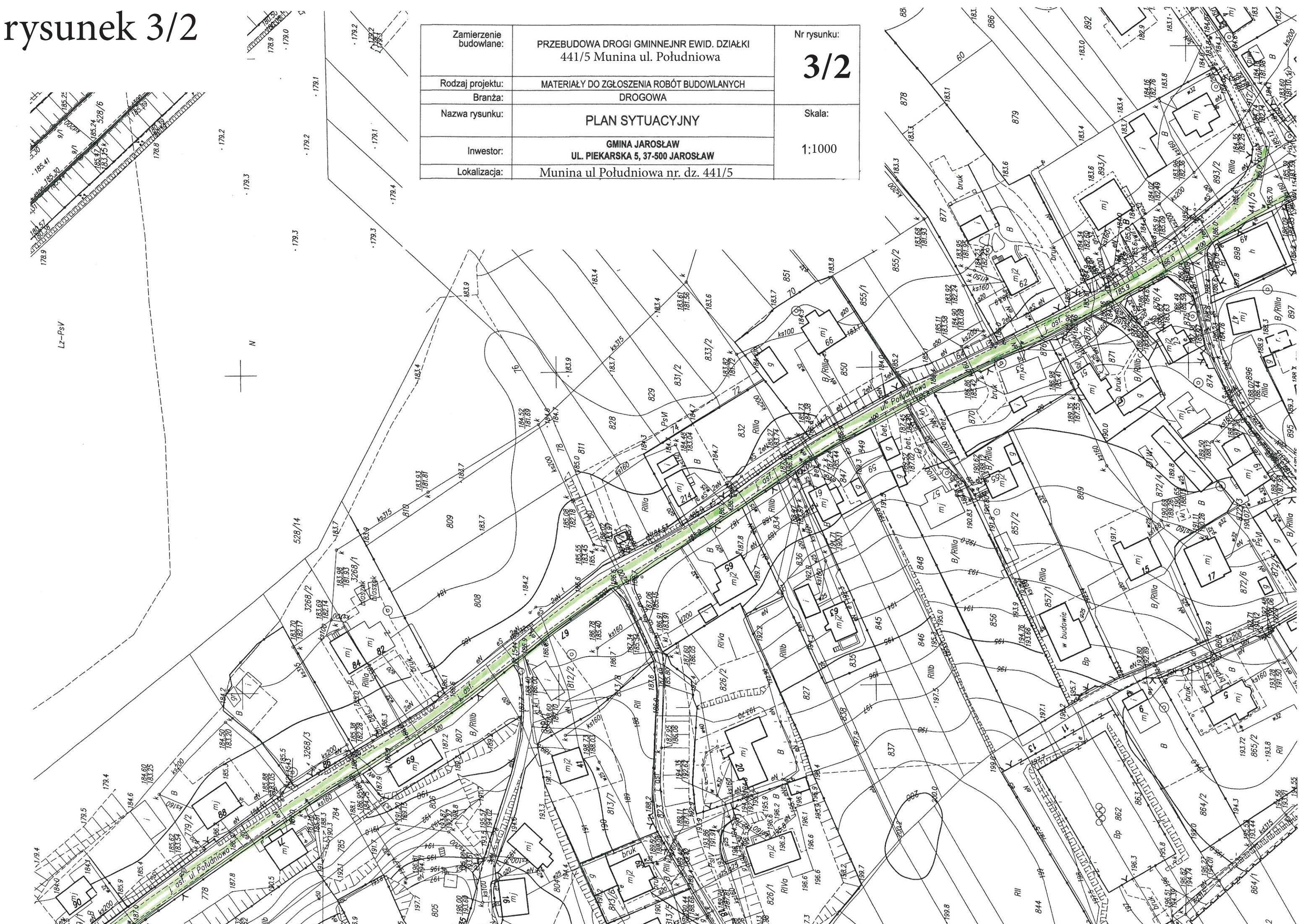
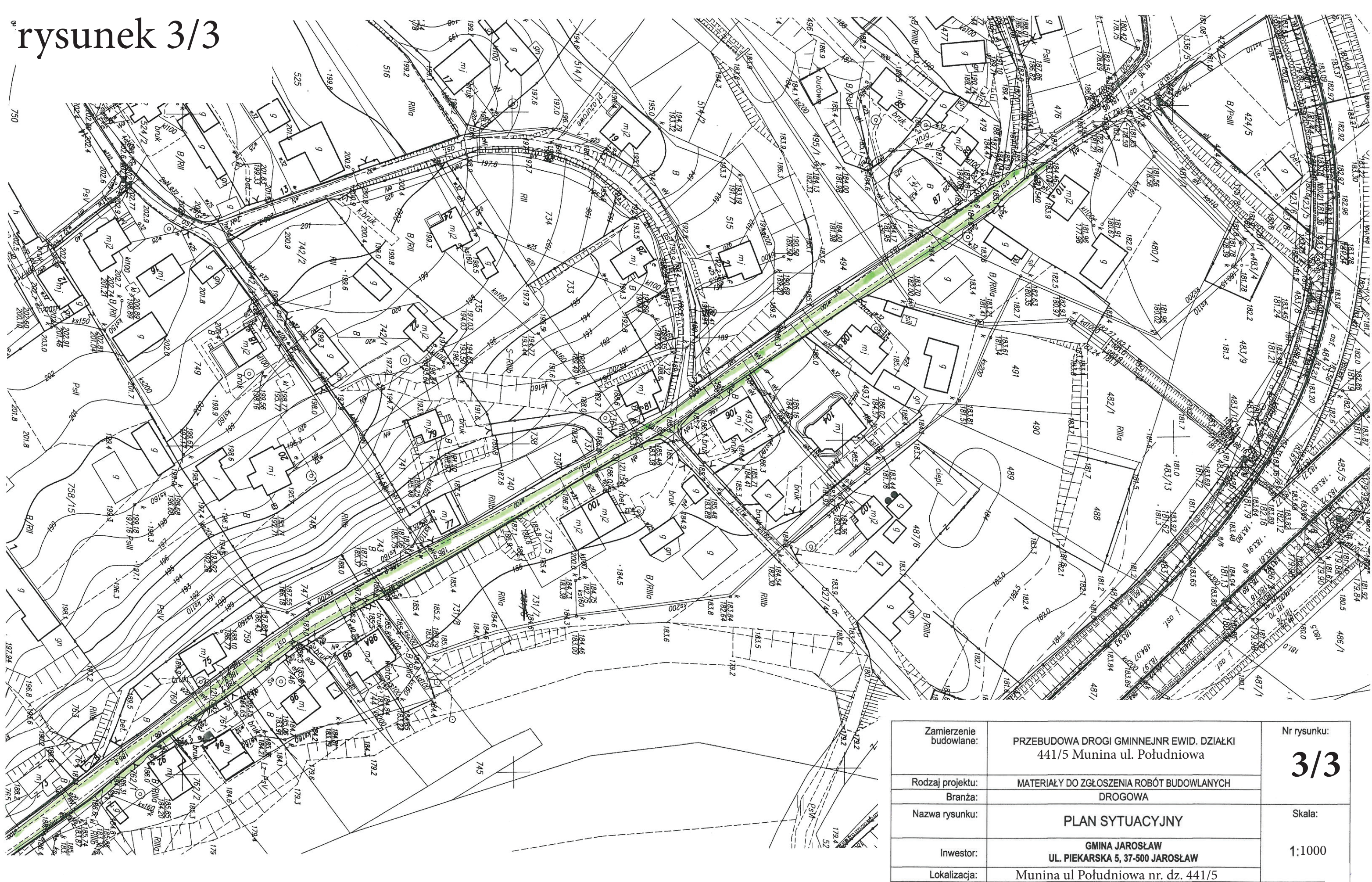


rysunek 3/2







Zamierzenie budowlane:	PRZEBUDOWA DROGI GMINNEJNR EWID. DZIAŁKI 441/5 Munina ul. Południowa	Nr rysunku: <b>3/3</b>
Rodzaj projektu:	MATERIAŁY DO ZGŁOSZENIA ROBÓT BUDOWLANYCH	Skala:  1:1000
Branża:	DROGOWA	
Nazwa rysunku:	PLAN SYTUACYJNY	
Inwestor:	GMINA JAROSŁAW UL. PIEKARSKA 5, 37-500 JAROSŁAW	
Lokalizacja:	Munina ul Południowa nr. dz. 441/5	



[illegible][illegible]