

Lista obiektów

A. place zabaw, siłownie plenerowe, place do kalisteniki wraz z przylegającymi do nich terenami zieleni

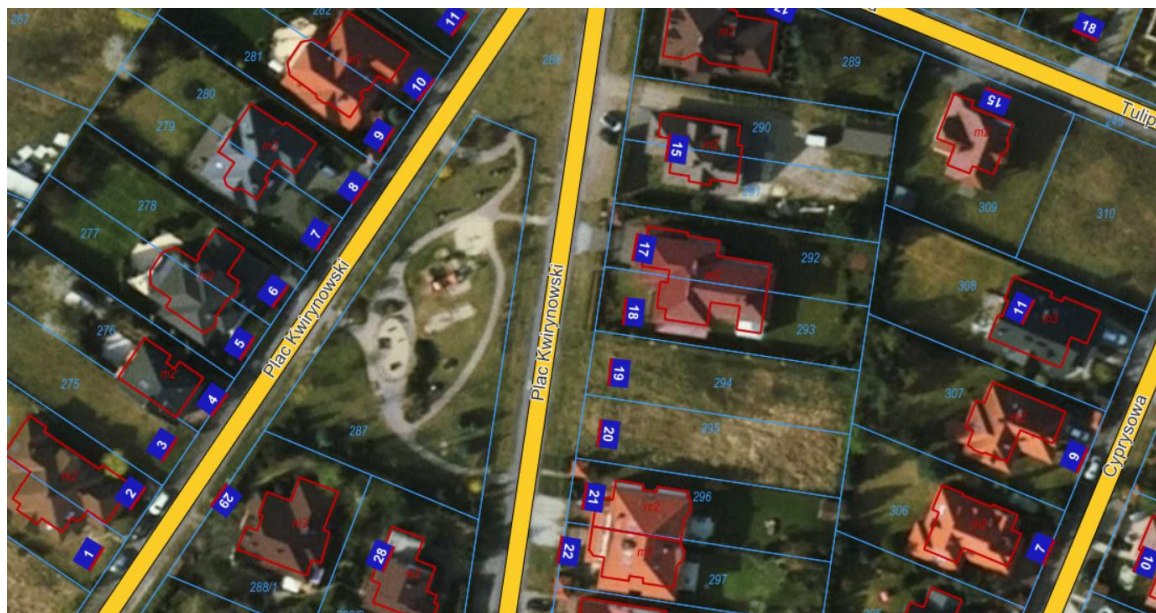
1. Plac zabaw na Pl. Kwirynowskim; dz. ew. nr 287, obręb Kwirynów

Powierzchnia całkowita placu zabaw:	1 890 m ²
Powierzchnie utwardzone (alejki typu HanseGrand, chodniki):	450 m ²
Powierzchnie piaskowe (pola piaskowe):	110 m ²
Powierzchnia trawiasta (ze skupinami krzewów i drzewami):	1 330 m ²

Wyposażenie obiektu:

- 3 kosze na śmieci;
- 8 ławek parkowych;
- 1 stół do gry w szachy;
- 1 stół do gry w piłkarzyki;
- 3 dwustronne urządzenia siłowni plenerowej;
- 8 urządzeń zabawowych dla dzieci, w tym: karuzela tarczowa, sprężynowiec konik, sprężynowiec dwuosobowy, huśtawka wahadłowa podwójna, zestaw zabawowy z dwoma wieżami, zjeżdżalnią i pomostem linowym, linarium (wysokość 3,5 m), koparka piaskownica sześciokątna z zadaszeniem (piasek: 1,2 m³ – 1.92 t).
- ogrodzenie stalowe (230 m.b.) z 3 furtkami;
- tablica regulaminowa.

Lokalizacja:



2. Plac zabaw przy ul. Północnej; dz. ew. nr 255, obręb Zielonki-Parcela

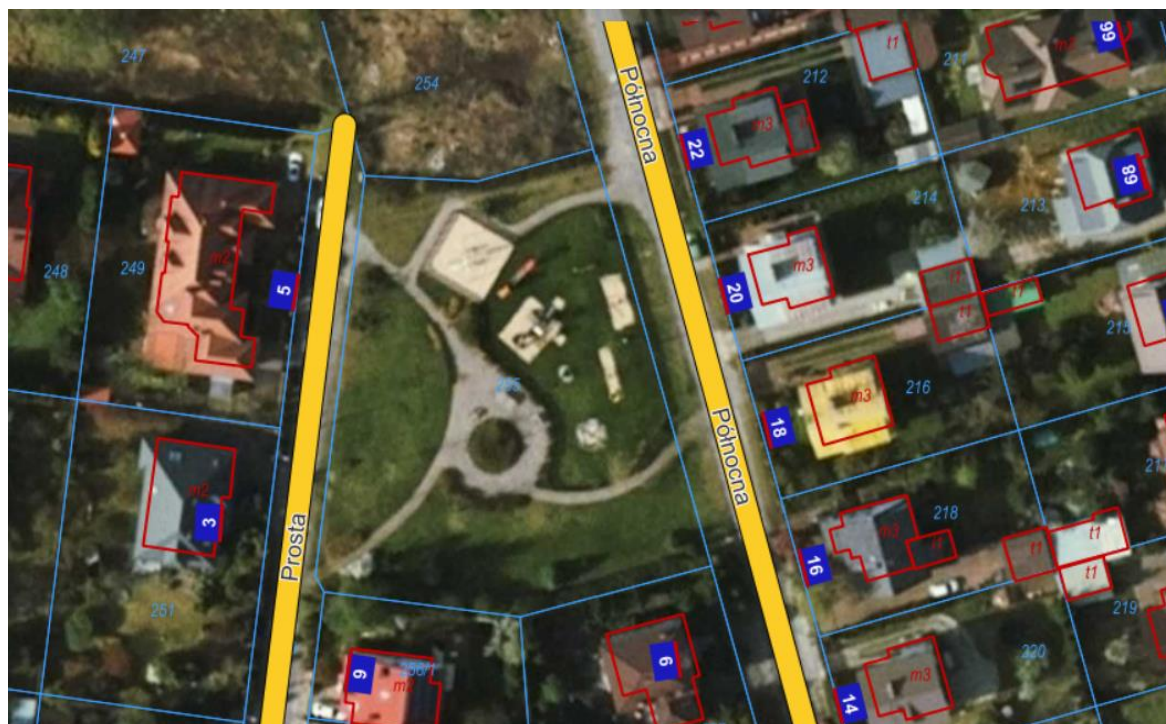
Powierzchnia całkowita placu zabaw wraz z terenem zieleni:	3 126 m ² (w tym 841 m ²)*
Powierzchnie utwardzone (alejki typu HanseGrand):	524 m ²
Powierzchnie piaskowe (pola piaskowe):	200 m ²
Powierzchnia trawiasta (ze skupinami krzewów i drzewami):	1 722 m ²

Wyposażenie obiektu:

- 4 kosze na śmieci;
- 11 ławek parkowych;
- 1 stół do gry w szachy;
- 1 stół do gry w piłkarzyki;
- 1 stół do gry w ping-ponga;
- 8 urządzeń zabawowych dla dzieci, w tym: przejazd szynowy, zestaw zabawowy z jedną wieżą, przeplotnią, drabinką i zjeżdżalnią, karuzela tarczowa, sprężynowiec koniczynka, huśtawka wagowa na sprężynach, kopuła-linarium, piaskownica czterokątna (piasek: 2,7 m³ – 4.32 t).
- ogrodzenie drewniane (106 m.b.) z 2 furtkami;
- tablica regulaminowa.

* - w nawiasie powierzchnia placu zabaw w obrysie ogrodzenia

Lokalizacja:



3. Teren rekreacyjny na tzw. „Polanie Dwóch Stawów” przy ul. Południowej (siłownia plenerowa, plac do kalisteniki, boiska do siatkówki, ławki, mostek i kosze na śmieci); dz. ew. nr 377/26, obręb Zielonki-Parcela

Powierzchnia całkowita terenu rekreacyjnego (bez wód stojących):	34 607 m ²
Powierzchnie utwardzone (alejki, chodniki):	0 m ²
Powierzchnie piaskowe (pola piaskowe):	1 250 m ²
Powierzchnia trawiasta (ze skupinami krzewów i drzewami):	31 585 m ²

Wyposażenie obiektu:

- 3 kosze na śmieci;
- 3 ławki parkowe;
- 1 wiatą drewnianą;
- 1 stojak na rowery;
- 1 mostek drewniany;
- 2 osobne pola piaskowe – boiska do siatkówki;
- 5 dwustronnych urządzeń siłowni plenerowej;
- plac do kalisteniki (drabinki, drążki, ławka, mata przerostowa 12 x 12 m);
- tablica regulaminowa;
- brak nawierzchni utwardzonych, brak ogrodzeń, roślinność wodna i nieplanowana.

Lokalizacja:



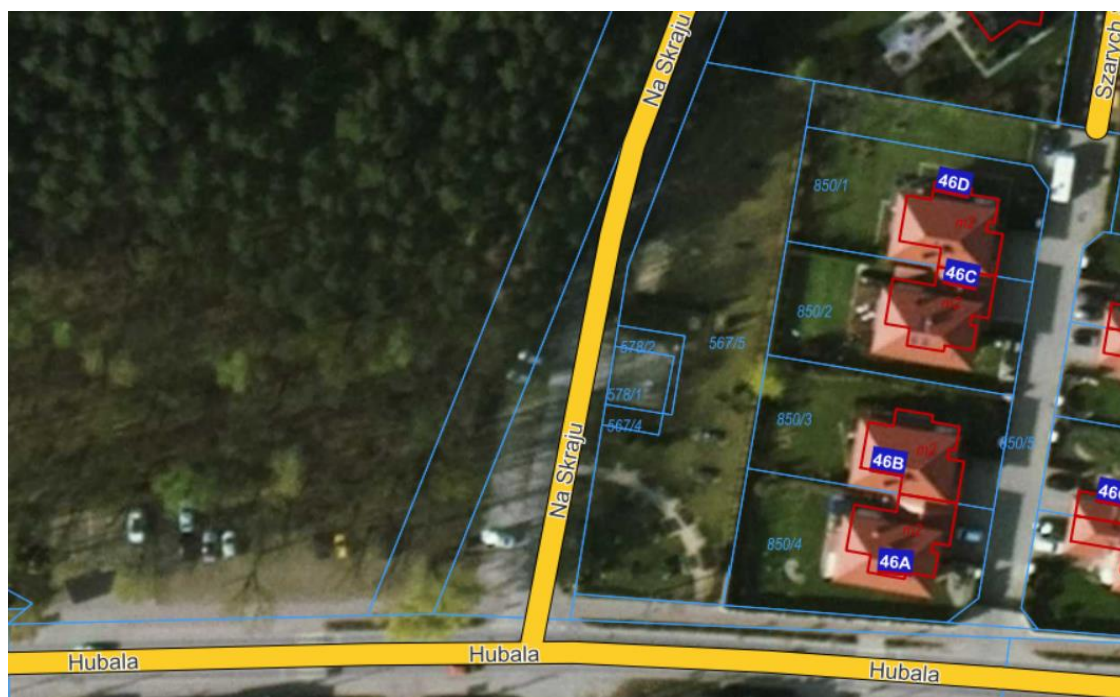
4. Plac zabaw przy ul. Na Skraju; dz. ew. nr 567/5, obręb Latchorzew

Powierzchnia całkowita placu zabaw:	1 800 m ²
Powierzchnie utwardzone (kostka granitowa):	100 m ²
Powierzchnie piaskowe (poła piaskowe):	70 m ²
Powierzchnia trawiasta (ze skupinami krzewów i drzewami):	1 630 m ²

Wyposażenie obiektu:

- 3 kosze na śmieci;
- 5 ławek parkowych;
- 3 stoły do gry w szachy z siedziskami;
- 2 stoły do gry w ping-ponga;
- 5 „u-kształtnych” stojaków na rowery;
- 6 dwustronnych urządzeń siłowni plenerowej;
- 3 urządzenia zabawowe dla dzieci, w tym: podwójna huśtawka wahadłowa, zestaw zabawowy ze zjeżdżalnią, piaskownica (piasek: 2,7 m³ – 4.32 t);
- 2 małe bramki stalowe;
- ogrodzenie stalowe (244 m.b.) z 2 furtkami i bramą wjazdową;
- tablica regulaminowa.

Lokalizacja:



5. Teren rekreacyjny z placem zabaw przy ul. Sielskiej; dz. ew. nr 41, 34/4, 32/4, obręb Wojcieszyn

Powierzchnia całkowita terenu rekreacyjnego:	12 997 m ² (w tym 723 m ²)*
Powierzchnie utwardzone (droga dojazdowa do placu zabaw z płyt betonowych, kostka brukowa w obrębie placu zabaw):	1 547 m ²
Powierzchnie piaskowe (poła piaskowe):	450 m ²
Powierzchnia trawiasta (ze skupinami krzewów i drzewami):	11 000 m ²

Wyposażenie obiektu:

- 2 kosze na śmieci;
- 5 ławek parkowych;
- 1 stół do gry – Chińczyk;
- 1 stół do gry w szachy i grę – Chińczyk;
- 1 stół do gry w piłkarzyki;
- 1 stół do gry w ping-ponga;
- 3 „u-kształtne” stojaki na rowery;
- 3 dwustronne urządzenia siłowni plenerowej (nawierzchnia: mata przerostowa);
- 3 pojedyncze urządzenia siłowni plenerowej (nawierzchnia: mata przerostowa);
- 8 urządzeń zabawowych dla dzieci, w tym: piaskownica betonowa z zacieniaczem (piasek: 2,7 m³ – 4.32 t), bujak sprężynowy konik, zjazd linowy, huśtawka wahadłowa podwójna, linarium-kopuła, huśtawka wagowa podwójna, zestaw zabawowy ze zjeżdżalnią i ścianką wspinaczkową, karuzela tarczowa,
- ogrodzenie stalowe (244 m.b.) z furtką i bramą wjazdową;
- tablica regulaminowa.

* - w nawiasie powierzchnia placu zabaw w obrysie ogrodzenia

Lokalizacja:



6. Teren rekreacyjny z placem zabaw, siłownią plenerową i tężnią na Pl. Chopina (od ul. Spacerowej); dz. ew. nr 802/38, 625/3, 624/1, obręb Borzęcin Duży

Powierzchnia całkowita terenu rekreacyjnego (bez wód stojących):	10 831 m ² (w tym 872 m ²)*
Powierzchnie utwardzone (alejki z kostki brukowej, nawierzchnia typu HanseGrand, alejki gliniasto-żwirowe):	1 264 m ²
Powierzchnie piaskowe (pola piaskowe):	90 m ²
Nawierzchnie bezpieczne z płyt gumowych:	240 m ²
Powierzchnia trawiasta (ze skupinami krzewów i drzewami):	9 237 m ²

Wyposażenie obiektu:

- 5 koszy na śmieci;
- 6 ławek parkowych + 1 ławka z panelem słonecznym;
- 1 boisko do gry w siatkówkę;
- 1 stojak na rowery
- 1 trójstronne urządzenie siłowni plenerowej, 3 pojedyncze urządzenia siłowni plenerowej;
- 14 urządzeń zabawowych dla dzieci, w tym: karuzela tarczowa, piramida linowa, huśtawka wahadłowa podwójna, piaskownica sześciokątna (piasek: 2,7 m³ – 4.32 t), zestaw sprawnościowy jednowieżowy z pawilonem, lokomotywa z wagonem, huśtawka wahadłowa podwójna, wieża ze zjeżdżalnią śrubową, huśtawka wagowa, bujak sprężynowy dwuosobowy, karuzela tarczowa z konikami, huśtawka wagowa na sprężynach, ciężarówka na sprężynach, sprężynowiec „pies”;
- tężnia (3,5 m długości, 1,5 m szerokości)
- ogrodzenie stalowe (120 m.b.) z furtką;
- tablica regulaminowa.

* - w nawiasie powierzchnia placu zabaw w obrysie ogrodzenia

Lokalizacja:



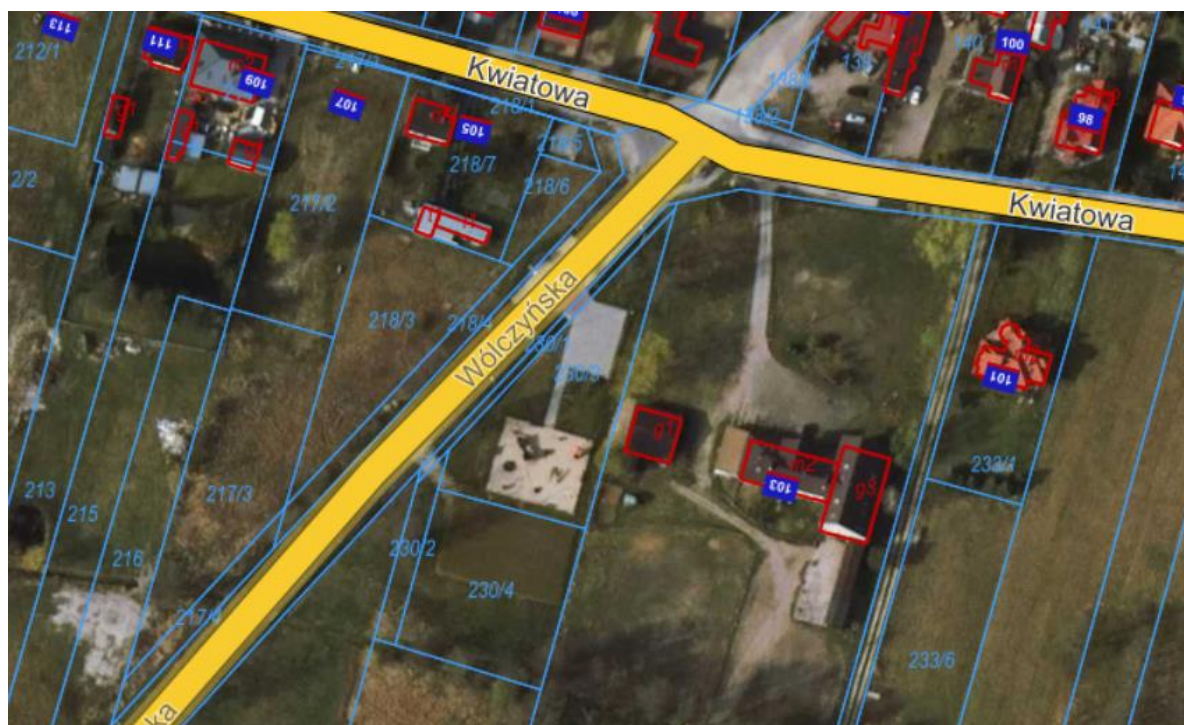
7. Plac zabaw przy ul. Wólczyńskiej; dz. ew. nr 230/3, 230/4, obręb Mariew

Powierzchnia całkowita placu zabaw wraz z terenem zieleni:	3 082 m ² (w tym 357 m ²)*
Powierzchnie utwardzone (chodniki z kostki brukowej wraz z miejscami parkingowymi):	220 m ²
Powierzchnie piaskowe (pola piaskowe):	357 m ²
Powierzchnia trawiasta (ze skupinami krzewów i drzewami):	2 505 m ²

Wyposażenie obiektu:

- 3 kosze na śmieci;
- 7 ławek parkowych;
- 1 stół do gry w piłkarzyki;
- 1 ławostół do gry w szachy i grę - Chińczyk;
- 1 zestaw (bramka + kosz do koszykówki);
- 9 urządzeń zabawowych dla dzieci, w tym: domek, statek, bujak sprężynowy „pingwin”, równoważnia, karuzela tarczowa, bujak sprężynowy podwójny „konik”, huśtawka wagowa 4-osobowa, huśtawka wahadłowa podwójna,.
- ogrodzenie stalowe (80 m.b.) z furtką/bramą;
- 2 bramki stalowe i piłkochwyty;
- tablica regulaminowa.

* - w nawiasie powierzchnia placu zabaw w obrysie ogrodzenia

Lokalizacja:

8. Teren rekreacyjny z boiskami do siatkówki, koszykówki, piłki nożnej oraz placem zabaw, siłownią plenerową i placem do kalisteniki przy ul. Kopernika 10; dz. ew. nr 161/1, 161/3, 167/2, 167/3, obręb Blizne Jasińskiego

Powierzchnia całkowita terenu rekreacyjnego:	8 406 m ² (w tym 606 m ²)*
Powierzchnie utwardzone (chodniki z kostki brukowej):	185 m ²
Powierzchnie utwardzone (boisko asfaltowe do gry w koszykówkę)	200 m ²
Powierzchnie piaskowe (poła piaskowe):	850 m ² (w tym 144 m ²)**
Powierzchnia trawiasta (ze skupinami krzewów i drzewami):	7 321 m ²

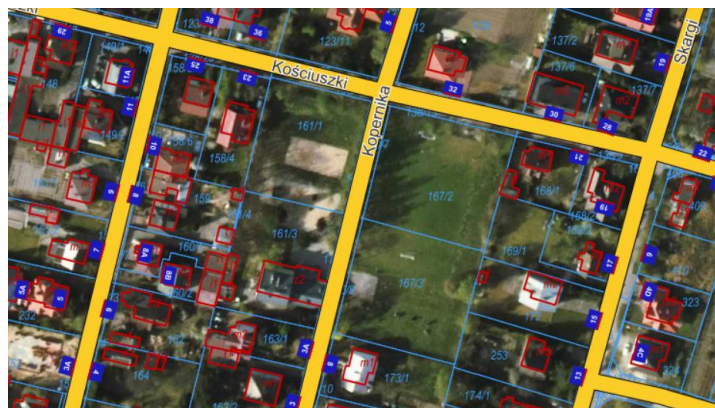
Wyposażenie obiektu:

- 3 kosze na śmieci;
- 10 ławek parkowych;
- 1 stół do gry w piłkarzyki;
- 1 stół do gry w ping-ponga;
- 1 stół do gry w szachy;
- 1 stojak na rowery;
- 2 bramki na boisku trawiastym;
- boisko do siatkówki;
- boisko do koszykówki (asfaltowe) z dwoma koszami z kratownicami;
- 11 urządzeń zabawowych dla dzieci, w tym: karuzela tarczowa, huśtawka wahadłowa pojedyncza, zestaw sprawnościowy, huśtawka wahadłowa podwójna, piaskownica kwadratowa (piasek: 2,7 m³ – 4.32 t), bujak sprężynowy „piesek”, zjeżdżalnia, zestaw statek, zestaw lokomotywa, zjeżdżalnia odkryta nr 1 na górze, zjeżdżalnia odkryta nr 22 na górze, zjeżdżalnia tubowa na górze.
- 4 dwustronne urządzenia siłowni plenerowej + 1 pojedyncze urządzenie siłowni plenerowej;
- plac do kalisteniki;
- ogrodzenie stalowe (80 m.b.) z furtką i bramą wjazdową;
- tablica regulaminowa.

* - w nawiasie powierzchnia placu zabaw w obrysie ogrodzenia

** - w nawiasie powierzchnia żwirowa placu do kalisteniki

Lokalizacja:



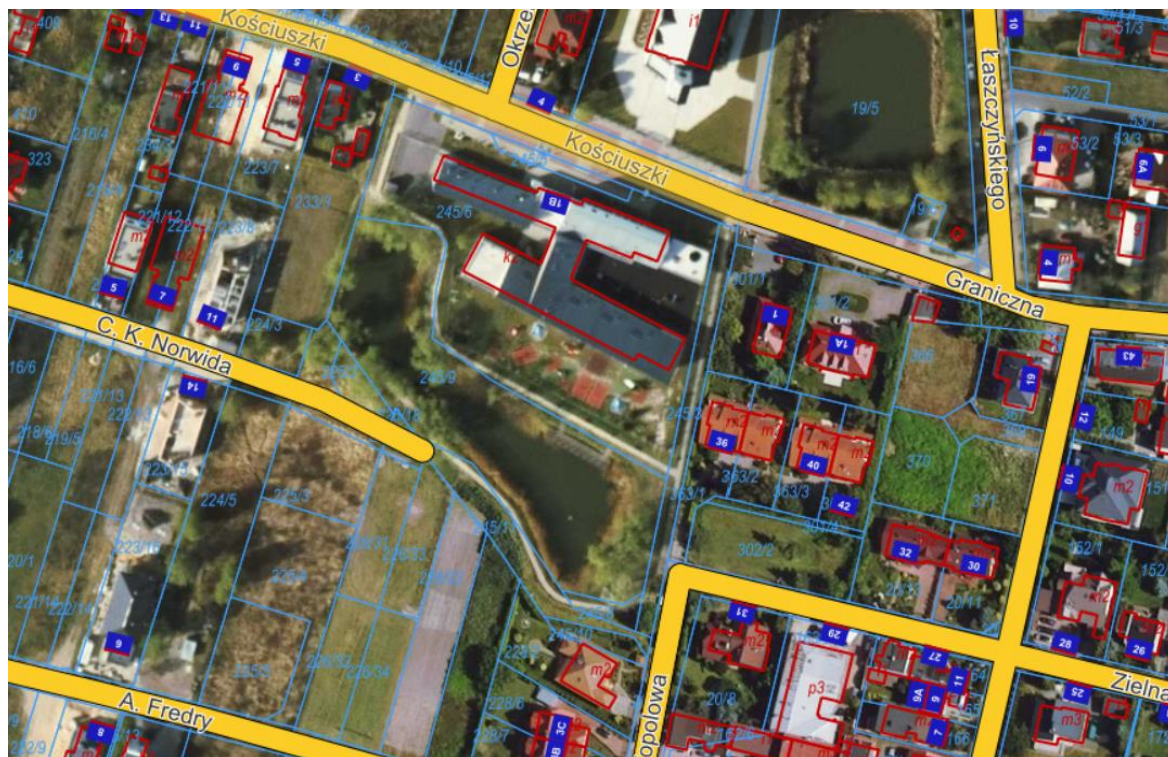
9. Teren rekreacyjny przy stawie na ul. Kościuszki; dz. ew. nr 245/9, 245/11, 245/8, 225/2, 245/6, obręb Blizne Jasińskiego

Powierzchnia całkowita terenu rekreacyjnego (bez wód stojących):	3 571 m ²
Powierzchnie utwardzone (alejki typu HanseGrand, chodniki):	680 m ²
Powierzchnie piaskowe (poła piaskowe):	0 m ²
Powierzchnia trawiasta (ze skupinami krzewów i drzewami):	2 891 m ²

Wyposażenie obiektu:

- 4 kosze na śmieci;
- 5 ławek parkowych;
- 1 pomost;
- 1 stojak na rowery;
- 1 tablica edukacyjna (stalowa);
- tablica regulaminowa;
- brak ogrodzeń, przeważająca roślinność wodna i nieplanowana.

Lokalizacja:



**10. Teren zieleni przy dwóch stawach na ul. Warszawskiej w Latchorzewie;
przy stawie nr 1: dz. ew. nr 126/1, obręb Latchorzew,
przy stawie nr 2: dz. ew. nr 113, obręb Latchorzew**

Powierzchnia całkowita terenu zieleni (bez wód stojących):	2 378 m ²
Powierzchnie utwardzone (alejki gliniasto-żwirowe):	256 m ²
Powierzchnie piaskowe (pola piaskowe):	0 m ²
Powierzchnia trawiasta (ze skupinami krzewów i drzewami):	2 122 m ²

Wyposażenie obiektu:

- 1 drewniany pomost;
- brak ogrodzeń, przeważająca roślinność wodna i nieplanowana.

Lokalizacja:



B. park gminny wraz ze znajdującymi się na jego terenie obiektami małej architektury, siłownią plenerową i placem do kalisteniki	
1. Park gminny między budynkiem Urzędu Gminy Stare Babice przy ul. Rynek 21 a ulicą Sienkiewicza; dz. ew. nr 636, 633/21, 633/8, 633/18, 638/6, 638/3, 639/1, 640/3, 640/4, 639/2, 641/2, 643/13, obręb Stare Babice	
Powierzchnia całkowita terenu parku gminnego:	15 935 m ²
Nawierzchnie utwardzone dróg:	153 m ²
Nawierzchnie utwardzone chodników (kostka brukowa):	794 m ²
Nawierzchnie utwardzone (nawierzchnie granitowe):	869 m ²
Nawierzchnie drewniane (scena, widownia, pomosty, taras widokowy):	172 m ²
Nawierzchnie utwardzone przepuszczalne (typu HanseGrand):	1 454 m ²
Powierzchnia trawiasta (bez innej roślinności):	2 007 m ²
Powierzchnia objęta przez roślinność (skupiny krzewów, rabaty kwietne, byliny i drzewa):	9 321 m ²
Powierzchnia wód stojących:	1 165 m ²
Wyposażenie obiektu: <ul style="list-style-type: none"> - 4 mostki nad ciekim wodnym wykonane w konstrukcji stalowej, z deckiem drewnianym z modrzewia syberyjskiego (wymiar zewnętrzny mostku 188 x 420 cm), stal malowana proszkowo na kolor czarny (RAL 9005); - 3 pomosty nad stawem wykonane w konstrukcji stalowej, z deckiem drewnianym z modrzewia syberyjskiego (wymiar zewnętrzny pomostu 310 x 410 cm); - scena wykonana w konstrukcji stalowej (ruszt z ceownika C120, na obwodzie ramka z ceownika C160) wraz ze schodami terenowymi oraz widownią (siedziska widowni z drewna modrzewiowego); - 4 pergole na głównym placu w konstrukcji drewnianej, belki główne o przekroju 8 x 15 cm, wymiar całkowity pergoli to 1947 x 1479 cm; - taras widokowy z przejściem na park gminny od strony ul. Sienkiewicza, wykonany w konstrukcji stalowej – schody oraz podest; - instalacja nawodnienia parku, zasilana z pomieszczenia wodomierza w budynku gminnym, gdzie zamontowane są zawory odcinające DN50; - 31 ławek (profile stalowe 80x40, drewno); - 15 koszy na śmieci (stal i drewno); 	

- 5 stojaków na rowery (profil stalowy 50x50 mm, stal nierdzewna satynowana);
- tablica informacja (wysokość od powierzchni ziemi 270 cm, profile stalowe, blacha stalowa, czarny mat, stal nierdzewna);
- nawierzchnie mineralne HanseGrand – wodoprzepuszczalne, naturalnie stabilizowane;
- obrzeża stalowe ProEdge EverEdge na granicy trawników i alei parkowej oraz trawnika i nawierzchni z kostki granitowej;
- siłownia zewnętrzna: wyciąg górny, stepper, koła tai-chi, orbitrek, orbitrek 2, trenażer;
- plac do kalisteniki: barierki, podpory, drążki;
- pomnik Bohuna i Wołodyjowskiego z nawierzchnią z gryzu w obrysie 3,5 x 5,5 m;
- 3 tablice regulaminowe.

Przekrój gatunkowy roślinności w parku gminnym:

1. Drzewa: jodła pospolita, cyprysik nutkajski, świerk pospolity 'Acrocona', sosna himalajska, sosna kosodrzewina, klon strzępiastokory, klon czerwony 'Red Sunset', brzoza papierowa, grab pospolity 'Pendula', judaszowiec chiński, buk pospolity 'Purpurea Pendula', płatan klonolistny, olsza czarna, wiąz (łącznie ok. 135 drzew).

2. Krzewy: głowocis pestkowaty, jałowiec pospolity, jałowiec łuskowy, berberys Thunberga (w liczbie ponad 900 szt.), budleja Dawida, dereń biały, hortensja drzewiasta, hortensja ogrodowa, hortensja bukietowa, runianka japońska, lawenda wąskolistna, azalia, różanecznik 'Azurra', różanecznik 'Lauretta', tawuła japońska (w liczbie ponad 900 szt.), tawuła gęstokwiatowa, tawuła nipponńska, lilak Meyera, krzewuska cudowna, ognik szkarłatny;

3. Byliny: Acena drobnolistna, krwawnik pospolity, podagrycznik pospolity, przywrotnik ostroklapowy, kopytnik pospolity, tawułka chińska, trzcinnik ostrokwiatowy 'Overdam', konwalia majowa, śmiełek darniowy, naparstnica purpurowa, kostrzewa Gautiera, funkia 'Sum and Substance', imperata cylindryczna 'Red Baron', łubin trwały, miskant chiński, miskant olbrzymi, proso różgowie, szalwia omszona, fiołek pachnący;

4. Pnącza: róża pnąca FLAMENTANZ, flicynia chińska 'Prolific'

5. Róże: rosa 'Fairy Dance' (w liczbie ponad 1000 szt.), rosa 'Yhe Fairy', rosa rugosa 'Hansa', rosa rugosa 'Moje Hammarberg', Rosa 'Graham Thomas'

Lokalizacja:



C. Zieleń przyuliczna	
1. Blizne Łaszczyńskiego	
Nazwa ulicy	Liczba m ² powierzchni biologicznie czynnej
ul. Fortowa	368 m ²
ul. Przejazd	962 m ²
ul. Długa	602 m ²
ul. Jasna	250 m ²
ul. Przechodnia	329 m ²
ul. Zielna	285 m ²
ul. Mała	232 m ²
ul. Wysoka	129 m ²
ul. Graniczna	776 m ²
ul. Gościńska	650 m ²
ul. Topolowa	285 m ²
ul. Niska	270 m ²
ul. Ogrodowa	400 m ²
ul. Łaszczyńskiego	100 m ²
ul. Norwida	1 560 m ²
ul. Fredry	1 100 m ²
dz. gminna ew. nr 274/23 przy Warszawskiej 37c	504 m ²
Razem:	8 802 m²

2. Blizne Jasińskiego	
Nazwa ulicy	Liczba m ² powierzchni biologicznie czynnej
ul. Kościuszki	886 m ²
ul. Okrzei	430 m ²

ul. F. Chopina	964 m ²
ul. Zagłoby	200 m ²
ul. Prusa	2 400 m ²
ul. Mickiewicza	1 767 m ²
ul. Kraszewskiego	848 m ²
ul. Kochanowskiego	985 m ²
ul. Słowackiego	782 m ²
ul. Reja	651 m ²
ul. Moniuszki	990 m ²
ul. Żeromskiego	544 m ²
ul. Kopernika	752 m ²
ul. Orzeszkowej	100 m ²
ul. Sienkiewicza	620 m ²
ul. Skargi	920 m ²
ul. Konopnickiej	200 m ²
ul. Hubala Dobrzańskiego (od granicy z Warszawą prawa strona ulicy)	8 415 m ²
Razem:	22 454 m²

3. Latchorzew	
Nazwa ulicy	Liczba m² powierzchni biologicznie czynnej
ul. Na Skraju	814 m ²
ul. Jacka Decowskiego	6 106 m ²
ul. Kobendzy	575 m ²
ul. Janowskiego	658 m ²
ul. Armii Poznań	378 m ²
ul. Jastrzębowski	429 m ²
ul. Grabowskiego (+ plac)	1 345 m ²
ul. Powstańców Styczniowych	475 m ²

ul. Reymonta (z zastrzeżeniem, że koszenie trawy nie dotyczy terenu przy posesji Reymonta 7)	2 315 m ²
ul. Wóycickiego	242 m ²
ul. Szeligowska	564 m ²
ul. Asnyka	467 m ²
wzdłuż chodnika między ul. Warszawską a ul. Lwowską (róg Ogrodniczej – Nowe Babice)	400 m ²
ul. Zana	1 415 m ²
ul. Oddziału Dzieci Warszawy	300 m ²
Łączniki między ulicami oraz między Powstańców Styczniowych a Decowskiego – w ul. Jastrzębowskiego, Janowskiego, Armii Poznań – w kierunku lasu, Oddziału Dzieci Warszawy w kierunku lasu	600 m ²
Razem:	17 768 m²

4. Stare Babice	
Nazwa ulicy	Liczba m² powierzchni biologicznie czynnej
ul. Bajkowa	400 m ²
ciąg pieszy za kościołem + parking P&R	770 m ²
droga naprzeciwko ul. Wieruchowskiej (od ul. Warszawskiej)	318 m ²
ul. Graniczna do ul. Sikorskiego	703 m ²
ul. Gwiazdzista	674 m ²
ul. Jastrzębia	660 m ²
ul. Kampinoska i ulica vis a vis ul. Kampinoskiej (odnoga ul. Izabelińskiej)	1 401 m ²
ul. Kmicica	705 m ²
ul. Koczarska	3 903 m ²
ul. Kościuszki	57 m ²
ul. Kręta	1 013 m ²

ul. Krótka	3 300 m ²
ul. Kutrzeby	1 962 m ²
ul. Leśnych Skrzatów	200 m ²
ul. Małego Księcia	1 524 m ²
ul. Piłsudskiego (w prawo od Komendy Policji, przy skwerku z różami, droga bez przejazdu)	2 000 m ²
ulice: Pocztowa, Kresowa, Piłsudskiego + niezagospodarowany teren zieleni obok ul. Pocztowej	7 632 m ²
ul. Pogodna	920 m ²
ul. Pohulanka	100 m ²
ul. Polna (wraz z terenem działek ew. nr 625/3, 633/20, 625/27, 638/8, 638/9)	20 164 m ²
ul. Szembeka	591 m ²
teren przy ul. Wołodyjowskiego (róg ul. Sienkiewicza)	1 200 m ²
ul. Thomme	1 860 m ²
trawnik przy parkingu przy Szkole Podstawowej w Starych Babicach na ul. Polnej	328 m ²
ul. Mizikowskiego	1 438 m ²
ul. Wołodyjowskiego	472 m ²
ul. Zaciszna	728 m ²
ul. Zielony Zaulek	756 m ²
Razem:	56 822 m²

5. Kwirynów	
Nazwa ulicy	Liczba m² powierzchni biologicznie czynnej
ul. Agawy	1 563 m ²
ul. Berberysowa	353 m ²
ul. Białej Brzozy	1 991 m ²

ul. Bukowa	371 m ²
ul. Cyprysowa	764 m ²
ul. Grabowa	220 m ²
ul. Jaśminowa	1 567 m ²
ul. Kalinowa	2 184 m ²
ul. Kasztanowa	542 m ²
ul. Konwaliowa	347 m ²
ul. Lawendowa	701 m ²
ul. Łosiowe Błota	4 385 m ²
ul. Maczka	2 400 m ²
ul. Modrzewiowa	40 m ²
Plac Kwirynowski	2 130 m ²
skrzyżowanie ul. Decowskiego z ul. Sikorskiego	585 m ²
ul. Świerkowa	1 292 m ²
ul. Tulipanowa	1 822 m ²
ul. Wierzbowa	1 668 m ²
ul. Żurawiowe Mokradła	278 m ²
ul. Irysowa	414 m ²
Razem:	25 617 m²

6. Klaudyn	
Nazwa ulicy	Liczba m² powierzchni biologicznie czynnej
rów przy ul. Zorzy + rów od ul. Zorzy do ul. Ekologicznej	3 660 m ²
ul. A. Vivaldiego	200 m ²
ul. Krzyżanowskiego + rów przydrożny	2 572 m ²
ul. Bacha	120 m ²
ul. Beethovena	289 m ²
ul. Ciećwierza + rów przydrożny	10 113 m ²

ul. Ekologiczna + rów przydrożny	4 433 m ²
ul. Bacewicz	869 m ²
ul. Verdiego	455 m ²
ul. Góreckiego	773 m ²
ul. Wieniawskiego	223 m ²
ul. Brahmsa	991 m ²
ul. Kiepur	512 m ²
ul. Paderewskiego	1 293 m ²
ul. Stefaniego	818 m ²
ul. Straussa	1 349 m ²
ul. Juraty	304 m ²
ul. Kurpińskiego	645 m ²
ul. Wiłkomirskiego	358 m ²
ul. Komedy	187 m ²
ul. Szymanowskiego	3 890 m ²
ul. Klaudyńska	2 500 m ²
łącznik między ul. Krzyżanowskiego a ul. Ciećwierza (wjazd od Bacewicz)	1 552 m ²
ul. Karłowicza	1 326 m ²
ul. Ogińskiego	362 m ²
ul. Mozarta	493 m ²
ul. Paganiniego	264 m ²
ul. Niemena	391 m ²
ul. Czajkowskiego	815 m ²
ul. Wagnera	1 300 m ²
ul. Ravela	751 m ²
ul. Rodzinna	709 m ²
ul. Prokofiewa	2 913 m ²
ul. Tęczy	271 m ²

ulica bez nazwy – od ul. Lutosławskiego przed ul. Rodzinną	200 m ²
ulica bez nazwy pomiędzy ulicami Czajkowskiego a Verdiego	194 m ²
ul. Lutosławskiego (z zastrzeżeniem, że koszenie trawy nie dotyczy terenu przy posesji Lutosławskiego 20)	3 898 m ²
ul. bez nazwy od Lutosławskiego (ostatnia ulica w lewo przed ul. Szymanowskiego)	200 m ²
ul. Zorzy	1 848 m ²
Razem:	54 050 m²

7. Janów	
Nazwa ulicy	Liczba m² powierzchni biologicznie czynnej
ul. Andersa	3 115 m ²
ul. Maczka (w tym boczne prostopadłe odnogi do drogi)	450 m ²
ul. Rudnickiego	840 m ²
ul. Sikorskiego wzdłuż chodnika od przepompowni	5 665 m ²
ulice: Studzińskiego, Kompanii Szturmowej, Saperów	7 274 m ²
ul. Sulika (dz. ew. n 346)	4 208 m ²
ul. Zielona (+ dz. ew. nr 111 Janów), łącznik między Janowem i Klaudynem	19 204 m ²
Razem:	40 756 m²

8. Zielonki-Parcela	
Nazwa ulicy	Liczba m² powierzchni biologicznie czynnej
wzdłuż chodnika przy ul. Południowej	4 901 m ²
ul. Kręta	831 m ²
ul. Okrężna	3 326 m ²

ul. Ożarowska	600 m ²
ul. Piaskowa	939 m ²
ul. Północna	325 m ²
ul. Prosta	281 m ²
ul. Słoneczna	471 m ²
ul. Stacyjna	389 m ²
ul. bez nazwy do ul. Okrężnej za numerem 11	150 m ²
ul. bez nazwy pomiędzy numerami ul. Wieruchowska 72a – 74 w Starych Babicach	100 m ²
ul. Wieruchowska	4 200 m ²
ul. Zachodnia	2 482 m ²
Razem:	18 185 m²

9. Zielonki-Parcela	
Nazwa ulicy	Liczba m² powierzchni biologicznie czynnej
ul. Białej Góry	7 107 m ²
ul. Cicha	420 m ²
ul. Dobra	200 m ²
drogi poprzeczne między ul. Białej Góry i Sportową, w tym: ul. Pileckiego (z zastrzeżeniem, że koszenie nie dotyczy terenu przy posesji Pileckiego 20), Pogonowskiego, Szuby, Płodowskiego, Raginisa, Tomczyka, Krzyczkowskiego, Cholewińskiego, Kukuczki, Rutkiewicz	26 964 m ²
ul. Osiedlowa	5 278 m ²
ul. Spokojna	1 839 m ²
ul. Sportowa/Jakubowicza	16 943 m ²
Razem:	58 751 m²

10. Lipków	
Nazwa ulicy	Liczba m² powierzchni biologicznie czynnej
ul. Hetmańska	2 300 m ²
ul. Husarska	1 230 m ²
ul. Karabeli	805 m ²
ul. Kontuszowa	1 767 m ²
ul. Leśna	460 m ²
łącznik między ul. Hetmańską a ul. Karabeli	1 120 m ²
ul. Rocha Kowalskiego	1 012 m ²
ul. Skrzetuskiego	610 m ²
ul. Szetkiewicza + łącznik z ul. Skrzetuskiego	829 m ²
ul. od Akacjowej naprzeciwko lasu (ul. Akacyjowa 150-172)	170 m ²
Razem:	10 303 m²

10. Koczargi Nowe	
Nazwa ulicy	Liczba m² powierzchni biologicznie czynnej
ul. Bugaj	6 064 m ²
ul. Górki (zachodnia i wschodnia część)	3 310 m ²
ul. Różana	727 m ²
ul. Wiosenna	2 048 m ²
Razem:	12 149 m²

11. Koczargi Stare	
Nazwa ulicy	Liczba m² powierzchni biologicznie czynnej
ul. Brzozowa	100 m ²

ul. Cisowa + przedłużenie do ul. Klonowej	717 m ²
ul. Czereśniowa	3 818 m ²
ul. Dębowa	982 m ²
ul. Jarzębinowa	1 000 m ²
ul. Jaworowa	330 m ²
ul. Klonowa / Trakt Królewski (do ul. Spacerowej)	15 390 m ²
ul. Leszczynowej	1 554 m ²
ul. Lipowa	1 378 m ²
ul. Orzechowa	4 770 m ²
ul. Sasanki	460 m ²
ul. Sosnowa	1 007 m ²
ul. Wiśniowa	687 m ²
ul. Wrzosowa	652 m ²
Razem:	32 845 m²

12. Wierzbina

Nazwa ulicy	Liczba m ² powierzchni biologicznie czynnej
ul. Królewicza Jakuba + rów przydrożny	1 780 m ²
ul. Królowej Marysieńki + rów przydrożny	5 145 m ²
ul. Wspólna	843 m ²
Razem:	7 768 m²

13. Borzęcin Mały

Nazwa ulicy	Liczba m ² powierzchni biologicznie czynnej
ul. Dzikiej Róży	1 328 m ²
ul. Kwiatów Polnych	2 808 m ²
ul. Lasku Brzozowego	2 191 m ²

ul. Lawendy	2 082 m ²
ul. bez nazwy (pomiędzy ulicami Lasku Brzozowego a Lawendy)	400 m ²
ul. Zielonej Łąki	912 m ²
Razem:	9 721 m²

14. Borzęcin Duży

Nazwa ulicy	Liczba m ² powierzchni biologicznie czynnej
ul. Krańcowa	764 m ²
ul. Przyszkolna	344 m ²
ul. Trakt Królewski	10 429 m ²
ul. Wodnisko	1 513 m ²
dz. ew. nr 593/4 – ul. Warszawska (przy sklepie naprzeciwko cmentarza)	1 400 m ²
Razem:	14 450 m²

15. Stanisławów

Nazwa ulicy	Liczba m ² powierzchni biologicznie czynnej
ulica bez nazwy w Stanisławowie na prawo od ul. Spacerowej	3 213 m ²
Razem:	3 213 m²

16. Mariew

Nazwa ulicy	Liczba m ² powierzchni biologicznie czynnej
ul. Kwiatowa	3 238 m ²
ul. Łąkowa	1 532 m ²
Razem:	4 770 m²

17. Buda	
Nazwa ulicy	Liczba m² powierzchni biologicznie czynnej
ul. Zaborowska	5 013 m ²
Razem:	5 013 m²

18. Topolin	
Nazwa ulicy	Liczba m² powierzchni biologicznie czynnej
ul. B. Chrobrego	1 906 m ²
ul. S. Batorego	2 358 m ²
Razem:	4 264 m²

D. Miejsca pamięci narodowej, miejsca reprezentacyjne (zielen przyuliczna, rabaty kwiatowe, donice z kwiatami, skupiny krzewów)	
Cmentarz w Starych Babicach oraz działka i rów przed bramą cmentarza	2650 m ²
Miejsce Pamięci Narodowej przy rondzie na ul. Warszawskiej w Babicach Nowych	150 m ²
Aleja Dębów Katyńskich w Starych Babicach	1 200 m ²
Miejsce Pamięci Narodowej w Borzęcinie Dużym przy skrzyżowaniu ulic Warszawskiej i Spacerowej	170 m ²
Kwatery wojenne w Borzęcinie Dużym na cmentarzu parafialnym i teren zieleni wokół tego cmentarza	150 m ²
Ulica Rynek w Starych Babicach, tereny zieleni w rejonie budynków Urzędu Gminy, parking w rejonie budynku Rynek 21 oraz tereny zieleni, rabaty kwietne, donice z kwiatami między ulicami Piłsudskiego a Pocztową	1 115 m ²
Rondo ulic: Hubala Dobrzańskiego i Sikorskiego w Starych Babicach	78,5 m ²
Rondo ulic: Ekologiczna i Sikorskiego w Klaudynie	153 m ²
Rondo na ulic: Warszawskiej i Ogrodniczej w Babicach Nowych	200 m ²

