

MAPA DO CELÓW PROJEKTOWYCH

Skala 1:500

Oznaczenie kancelaryjne: GKN.6640.1598.2023

Nazwa miejscowości: Terespol

Jednostka ewidencyjna: 060102_1 Terespol

Obręb ewidencyjny: 0001 Terespol, 00002 Błotków

Układ współrzędnych prostokątnych płaskich: 2000/8

Układ odniesienia wysokościowy: PL-EVRF2007-NH

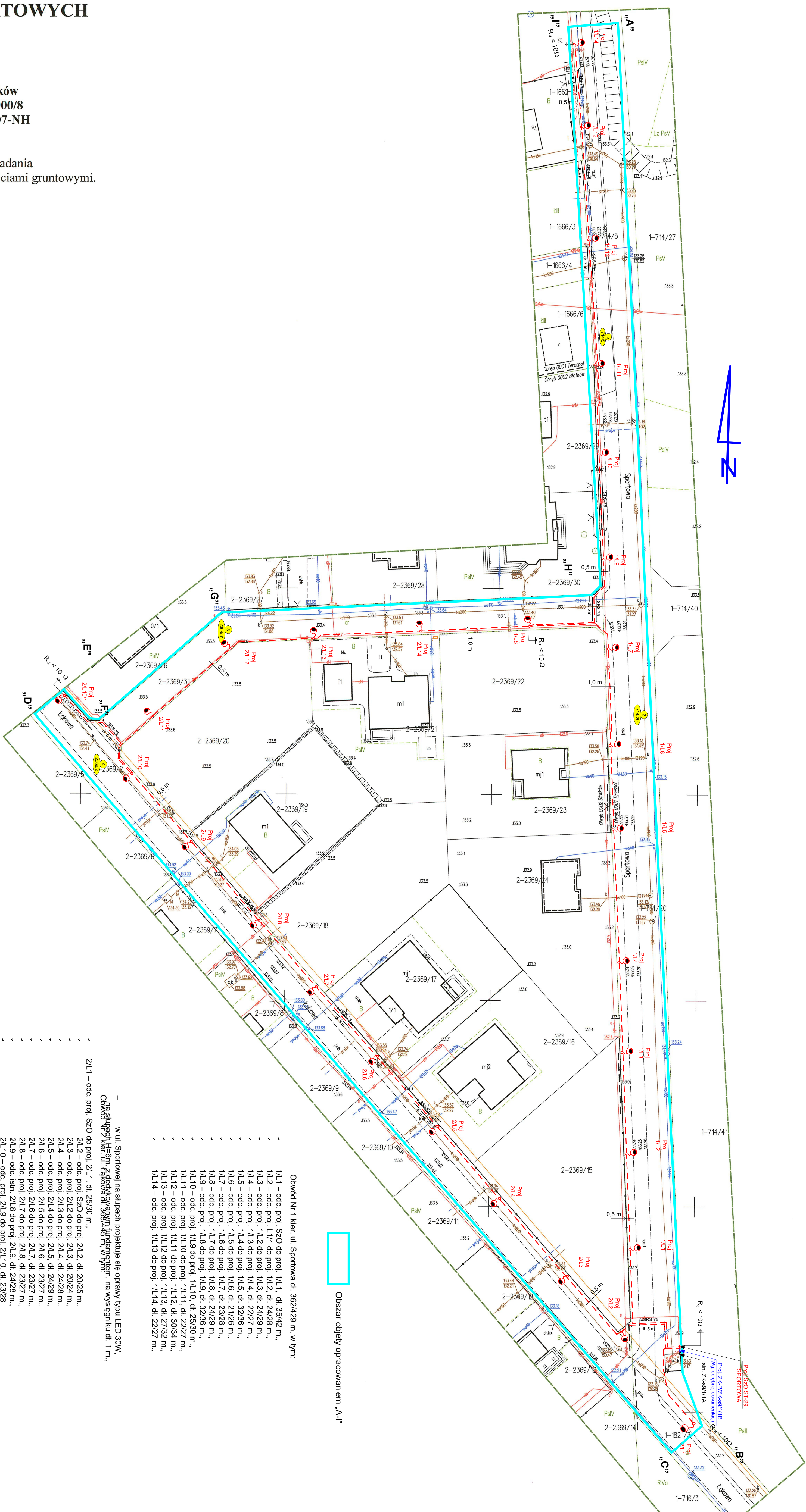
Mapa aktualna na dzień 29.05.2023r.

w obszarze oznaczonym kolorem zielonym bez badania Księgi Wieczystej w zakresie obciążeń służebnościami gruntowymi.

Wykonał: 30.05.2023r.

GEODETA PRAWNICY
 Krzysztof Śliżak
 nr. nr 14770

Poświadczam, że niniejszy dokument został opracowany w wyniku prac geodezyjnych i kartograficznych, których rezultaty zawiera operat techniczny pozytywnie zweryfikowany. Jednocześnie informuję, że jestem świadomy odpowiedzialności karnej za złożenie fałszywego oświadczenia.	
Identyfikator zgłoszenia prac geodezyjnych	GKN.6640.1598.2023
Organ służby geodezyjnej, który otrzymał zgłoszenie	Starosta Bielski
Wykonawca prac geodezyjnych	Biuro Geodezyjno-Kartograficzne GEOLUX Krzysztof Śliżak
Numer oraz data sporządzenia dokumentu zawierającego wynik pozytywną weryfikacji	Protokół weryfikacji Nr GKN.6640.1598.2023_1 z dn. 07.06.2023.
Imię i nazwisko oraz numer uprawnień zawodowych kierownika prac	Krzysztof Śliżak Nr uprawnień 14770



- Obwód Nr 1 kier. ul. Sportowa dl. 362/429 m, w tym:
- 1/1.1 - odc. proj. SZO do proj. 1/1.1, dl. 35/42 m,
 - 1/1.2 - odc. proj. 1/1.1 do proj. 1/1.2, dl. 24/28 m,
 - 1/1.3 - odc. proj. 1/1.2 do proj. 1/1.3, dl. 24/29 m,
 - 1/1.4 - odc. proj. 1/1.3 do proj. 1/1.4, dl. 22/27 m,
 - 1/1.5 - odc. proj. 1/1.4 do proj. 1/1.5, dl. 32/36 m,
 - 1/1.6 - odc. proj. 1/1.5 do proj. 1/1.6, dl. 21/26 m,
 - 1/1.7 - odc. proj. 1/1.6 do proj. 1/1.7, dl. 23/28 m,
 - 1/1.8 - odc. proj. 1/1.7 do proj. 1/1.8, dl. 24/29 m,
 - 1/1.9 - odc. proj. 1/1.8 do proj. 1/1.9, dl. 32/36 m,
 - 1/1.10 - odc. proj. 1/1.9 do proj. 1/1.10, dl. 25/30 m,
 - 1/1.11 - odc. proj. 1/1.10 do proj. 1/1.11, dl. 22/27 m,
 - 1/1.12 - odc. proj. 1/1.11 do proj. 1/1.12, dl. 30/34 m,
 - 1/1.13 - odc. proj. 1/1.12 do proj. 1/1.13, dl. 27/32 m,
 - 1/1.14 - odc. proj. 1/1.13 do proj. 1/1.14, dl. 22/27 m,
- w ul. Sportowej na słupach projektuje się oprawy typu LED 30W,
 Obwód Nr 2 kier. ul. Szkołowa dl. 389/145 m, w tym:
- 2/1.1 - odc. proj. SZO do proj. 2/1.1, dl. 25/30 m,
 - 2/1.2 - odc. proj. 2/1.1 do proj. 2/1.2, dl. 20/25 m,
 - 2/1.3 - odc. proj. 2/1.2 do proj. 2/1.3, dl. 20/24 m,
 - 2/1.4 - odc. proj. 2/1.3 do proj. 2/1.4, dl. 24/28 m,
 - 2/1.5 - odc. proj. 2/1.4 do proj. 2/1.5, dl. 24/29 m,
 - 2/1.6 - odc. proj. 2/1.5 do proj. 2/1.6, dl. 23/27 m,
 - 2/1.7 - odc. proj. 2/1.6 do proj. 2/1.7, dl. 23/27 m,
 - 2/1.8 - odc. proj. 2/1.7 do proj. 2/1.8, dl. 23/27 m,
 - 2/1.9 - odc. isln. 2/1.8 do proj. 2/1.9, dl. 24/28 m,
 - 2/1.10 - odc. proj. 2/1.9 do proj. 2/1.10, dl. 23/28 m,
 - 2/1.10.1 - odc. proj. 2/1.10 do proj. 2/1.10.1, dl. 27/31 m,
 - 2/1.11 - odc. proj. 2/1.10 do proj. 2/1.11, dl. 19/24 m,
 - 2/1.12 - odc. proj. 2/1.11 do proj. 2/1.12, dl. 25/30 do celów projektowych GKN.6640.1598.2023
 - 2/1.13 - odc. proj. 2/1.12 do proj. 2/1.13, dl. 21/26 m,
 - 2/1.14 - odc. proj. 2/1.13 do proj. 2/1.14, dl. 19/24 m,
 - 1/2/1.8 - odc. proj. 1/1.14 do proj. 1/1.8, dl. 25/30 m,

Za zgodność z oryginałem mapy
 mgr inż. Robert Artymowicz
 ul. bud. Łaniecki 73/131/91
 5-240 60 5-240 60 5-240 60

OPIS TECHNICZNY

1. Proj. Kabele oświetleniowy YAKKS 4 x 25 mm², o dl. łącznej 730/874 m.
2. Zastosować słupy metalowe wys. H = 6 m., na fundamencie
3. Zastosować oprawy LED 30 W montowane na wysięgniku
4. Słupki N w odstępach 10 m, wys. 1,0 m, nachylenie 0-3 - szl. 29

Zespół Projektowy	Geodezyjno-Kartograficzne	System	VOCT-PROJEKT
Projektant	Krzysztof Śliżak	System	VOCT-PROJEKT
Opis	Projekt Budowy Kablowego Oświetlenia Drogowego przy ul. Sportowej i ul. Szkołowej w Terespolu	System	VOCT-PROJEKT
Opis	Projekt Budowy Kablowego Oświetlenia Drogowego przy ul. Sportowej i ul. Szkołowej w Terespolu	System	VOCT-PROJEKT