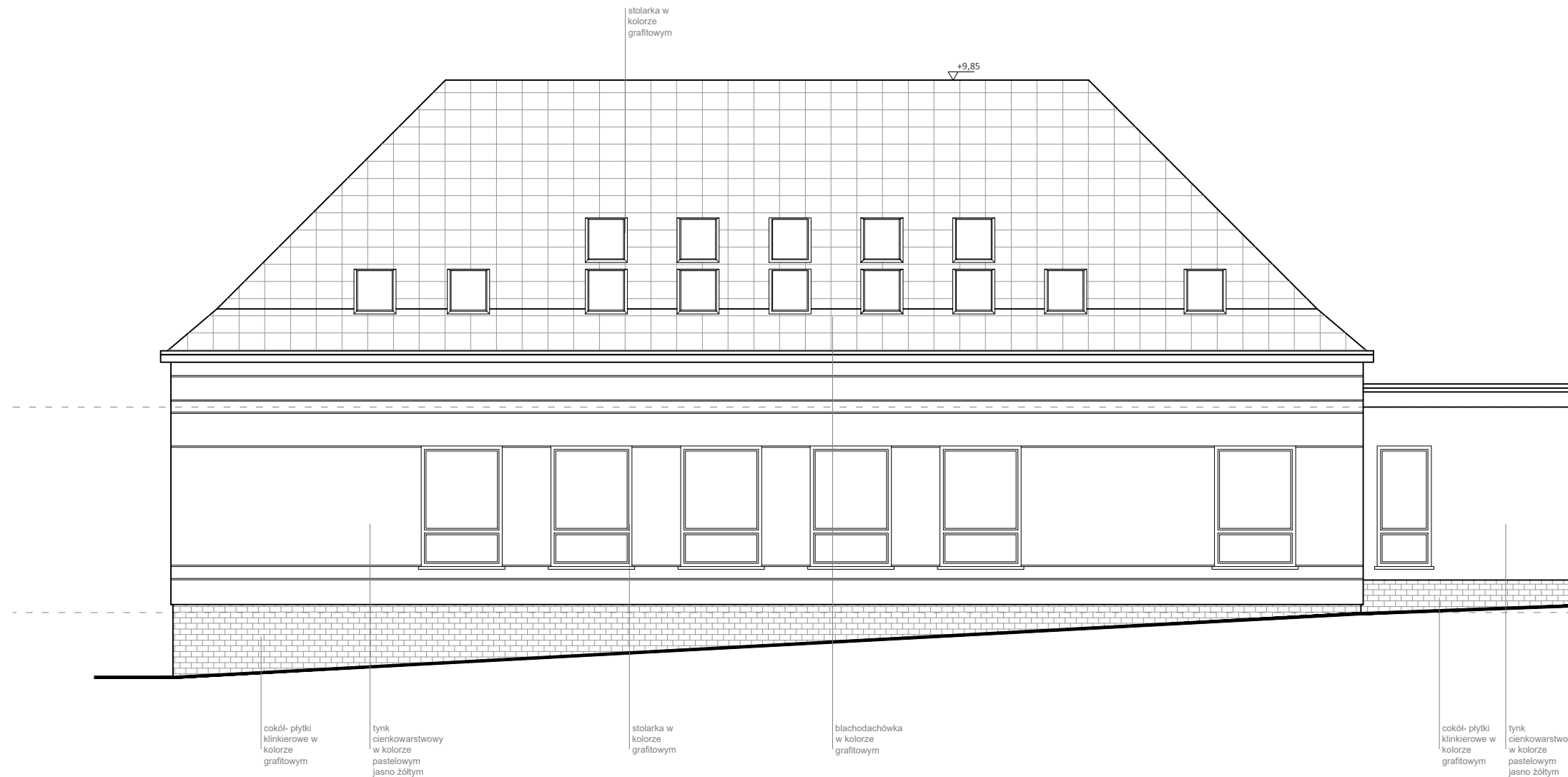


ELEWACJA POŁUDNIOWO-WSCHODNIA

STAN PROJEKTOWANY

SKALA 1:100



TYTUŁ RYSUNKU:	ELEW. PD-WSCH	NR RYSUNKU:	A05
FAZA:	PROJEKT ARCH-BUD		
NAZWA INWESTYCJI:	PRZEBUDOWA I ZM. SPOSOBU UŻYTKOWANIA PODDASZA NIEUŻYTKOWEGO SZKOŁY PODSTAWOWEJ NA FUNKCJĘ PRZEDSZKOŁA DZ. NR 110/1 [220501_2.0006.110/1] OBR. KOZYCZKOWO, GM. CHMIELNO	SKALA:	1:100
INWESTOR:	GMINA CHMIELNO UL. GRYFA POMORSKIEGO 22, 83-333 CHMIELNO	DATA:	04.2022
PROJEKTANT:	mgr inż. arch. EWELINA KROPIDŁOWSKA uprawnienia budowlane do projektowania bez ograniczeń w specjalności architektonicznej nr 17/POOKK/V/2018 POIARP PO-1547		
SPRAWDZAJĄCY:	mgr inż. arch. OLIVIA NADOLSKA-PIOTROWSKA uprawnienia budowlane do projektowania bez ograniczeń w specjalności architektonicznej nr 47/POOKK/V/2018 POIARP PO-1618		