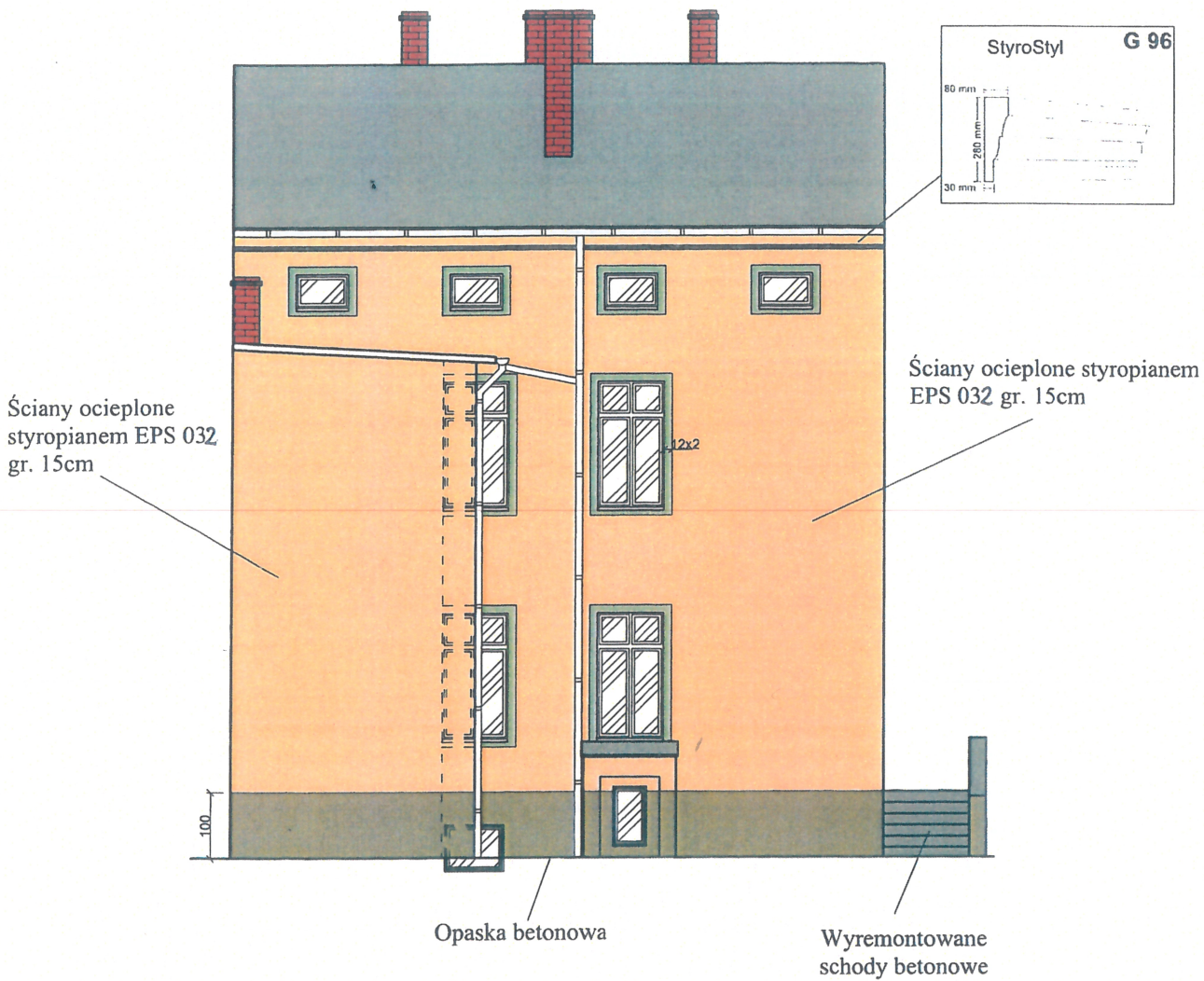


Projekt ocieplenia i kolorystyki
Elewacja południowa
ul. Kilińskiego 22, Słupsk
skala 1:100



Kolorystyka elewacji wg wzornika Baumit

- kolor 0176 - ściany 0176
- kolor 0178 - gzymsy 0178
- kolor 1034 - obramienia okienne 0189
- kolor 0181 - tynk antywysoleniowy Thermopal - SR44 malowany farbami silikonowymi 0396

Ościeża okienne i drzwiowe w kolorze białym.
Rynny , rury spustowe, obróbki blacharskie i parapety z blachy tytanowo cynkowej 0,6mm
Okna piwniczne w kolorze RAL 8025

Kolory na wydrukach mogą różnić się barwą od kolorów na wzorniku. Kolorystykę ścian należy dobierać w oparciu o numerację ze wzornika Baumit.

WOJEWÓDZKI URZĄD
OCHRONY ZABYTKÓW
w Gdańsku
DELEGATURA W SŁUPSKU
76-200 SŁUPSK, ul. Jarmacza 6
tel/fax 59 842-64-34, NIP 503 29-97 944

opinie pozytywne
ZND-1.5183.188.2017, UM
z dn. 24.05.2017r.

BIURO PROJEKTOWE Mirosław Piórkowski 78-530 Wierzychowo, ul. Wojska Polskiego 14 tel/fax 94 3618185, kom. 662172440, e-mail: piorkowski_m@poczta.fm, www.piorkowski-projekty.com.pl		
Obiekt:	Budynek mieszkalny	Data: 2017
Temat:	Projekt - elewacja południowa	Rys. nr: 8
Adres:	ul. Kilińskiego 22, Słupsk	Skala: 1:100
Inwestor:	Miasto Słupsk	
Opracował:	Biuro Projektowe Mirosław Piórkowski	
Projektant:	Mirosław Piórkowski UAN/N/1039/88	