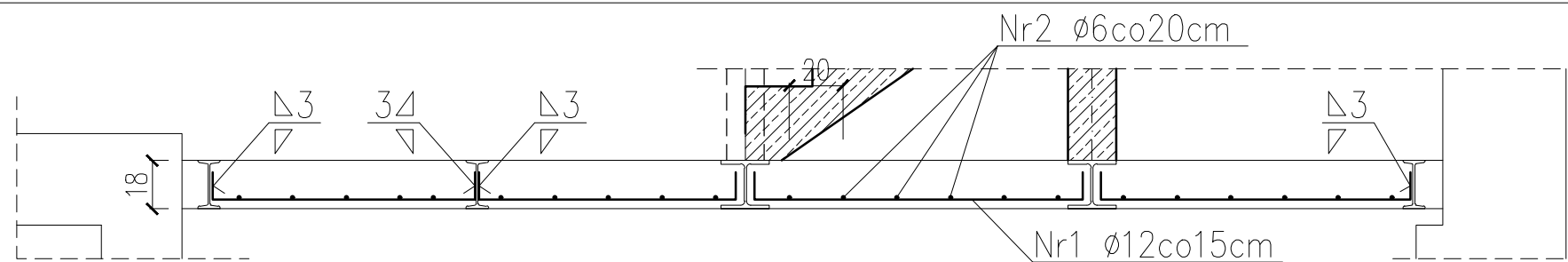
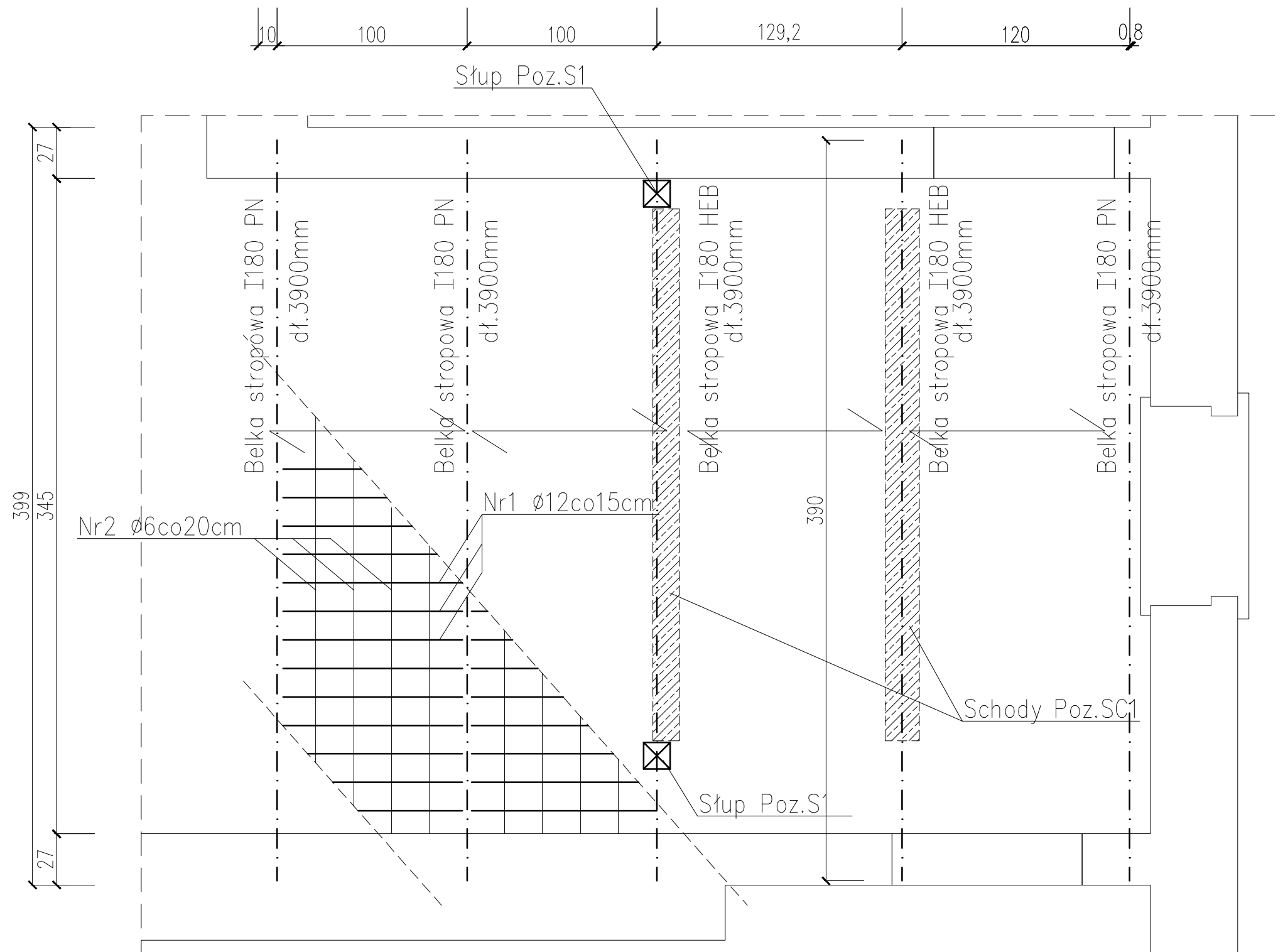


Strop Poz.ST1



10| 122 | 10  
Nr1 24Ø12 co15cm dł.142cm



UWAGA :

1. Z uwagi na charakter inwestycji (przebudowa) wszystkie rżędne i wymiary należy sprawdzić na budowie i dopasować
2. BETON C25/30
3. Zbrojenie główne-stal RB500
4. Zbrojenie rozdzielcze-stal RB500
5. Otulina - ściana 3cm

 <div style="display: inline-block; vertical-align: middle;"> <h1 style="margin: 0;">DASTORE</h1> <p style="margin: 0;">DORADZTWO I PROJEKTOWANIE</p> </div>		<h2 style="margin: 0;">KONSTRUKCJA</h2>	
<div style="display: flex; justify-content: space-between; font-size: 0.9em;"> <span>Dastore Sp. z o.o., ul. Kościuszki 13A, 63-400 Ostrów Wielkopolski; tel. 600 078 580; e-mail: biuro@dastore.pl, www: www.dastore.pl</span> <span>REGON: 365332908 NIP: 622 279 65 28</span> </div>			
<h3 style="margin: 0;">Strop Poz.ST1</h3>			
Projekt:	BUDOWA SALI GIMNASTYCZNEJ Z ŁĄCZNIKIEM W MIEJSCOWOŚCI KOŹMINIEC		
Zadanie:	Rozbudowa Zespołu Szkół Publicznych w Koźminicu		
Inwestor:	GMINA DOBRZYCA Rynek 14 63-330 Dobrzyca		
Adres inwestycji:	działka nr 217/1; j.e. 302003_5 Dobrzyca-obszar wiejski; o.e. 0010 Koźminiec Koźminiec 50, 63-330 Koźminiec		
Zespół projektowy:	Projektant konstrukcji	mgr inż. Łukasz Garczarek upr. nr WKP/0089/PWOK/15	
	Sprawdzający konstrukcji	mgr inż. Izabela Zabłocka upr. nr WAM/0191/POOK/16	
Skala: 1:25	Faza projektu: projekt budowlany	Data opracowania: sierpień 2019	Nr rys. <b>K-6</b>
Projekt chroniony ustawą o prawach autorskich. Wszelkie prawa zastrzeżone.			Wersja: