

**ARCH MK**  
STUDIO PROJEKTOWE

Marek Karolczyk  
ul. Żeromskiego 74, 97-425 Żelów  
www.archmk.eu biuro@archmk.eu  
Tel. 604 985 908

Nazwa inwestycji:  
**Modernizacja (remont) sali gimnastycznej w Szkole Podstawowej nr 5 w Bełchatowie**  
dz. nr 189/2 obręb 0020  
miasto Bełchatów  
ul. Szkolna 10, 97-400 Bełchatów

Tytuł rysunku  
**Prace przy posadzce**

Faza projektu  
**Projekt techniczny**

Projektant  
**mgr inż. arch. Marek Karolczyk**  
Specjalność architektoniczna do projektowania bez ograniczeń  
7/R-128/L/OIA/07

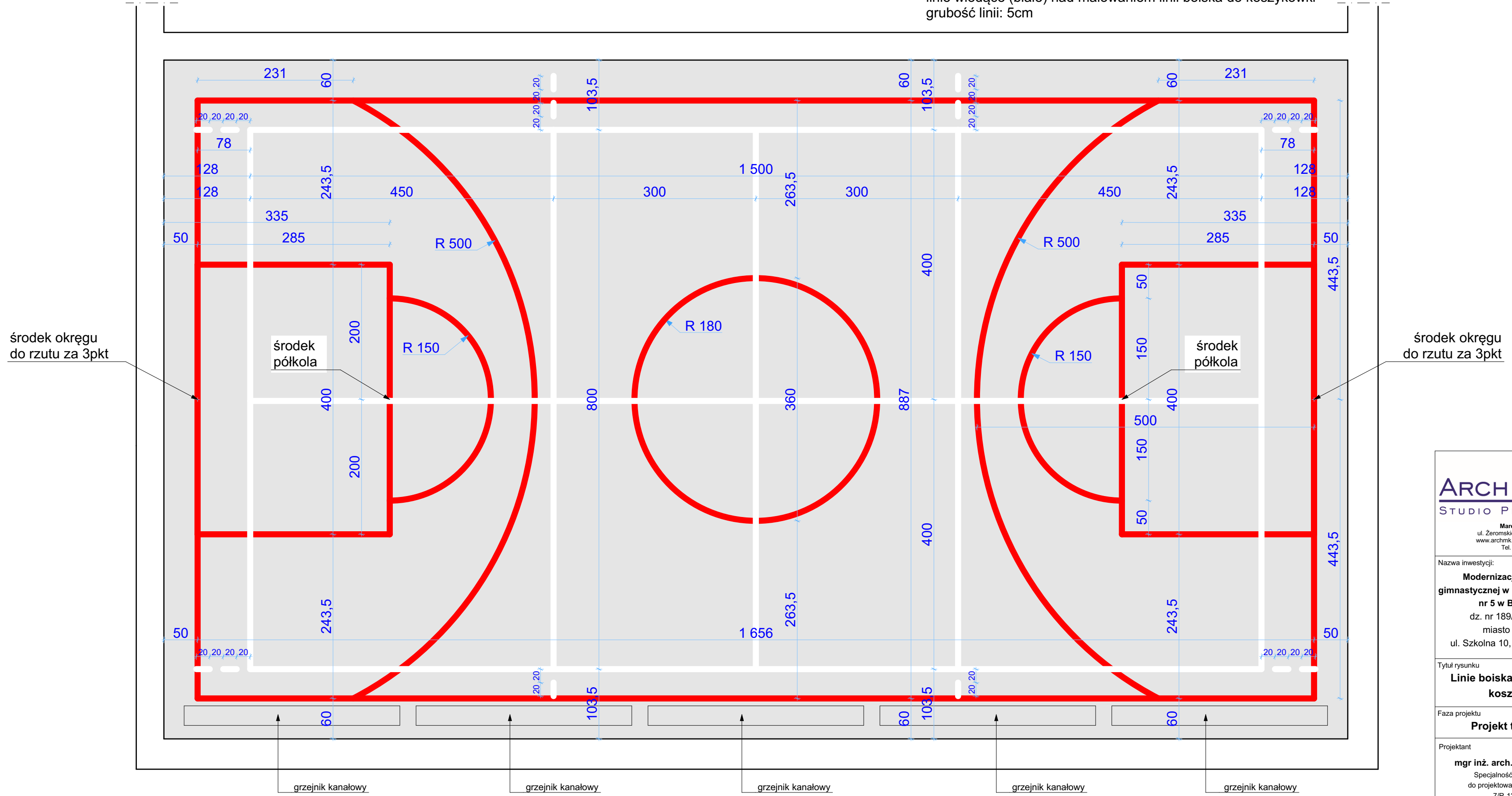
Data: styczeń 2024

Skala rysunku  
**1:50**

Nr arkusza  
**A.02**



UWAGA:  
 linie boiska do koszykówki w kolorze czerwonym  
 linie boiska do siatkówki w kolorze białym  
 linie wodące (białe) nad malowaniem linii boiska do koszykówki  
 grubość linii: 5cm



Marek Karolczyk  
 ul. Żeromskiego 74, 97-425 Żelów  
 www.archmk.eu biuro@archmk.eu  
 Tel. 604 985 908

Nazwa inwestycji:  
**Modernizacja (remont) sali gimnastycznej w Szkole Podstawowej nr 5 w Bełchatowie**  
 dz. nr 189/2 obręb 0020  
 miasto Bełchatów  
 ul. Szkolna 10, 97-400 Bełchatów

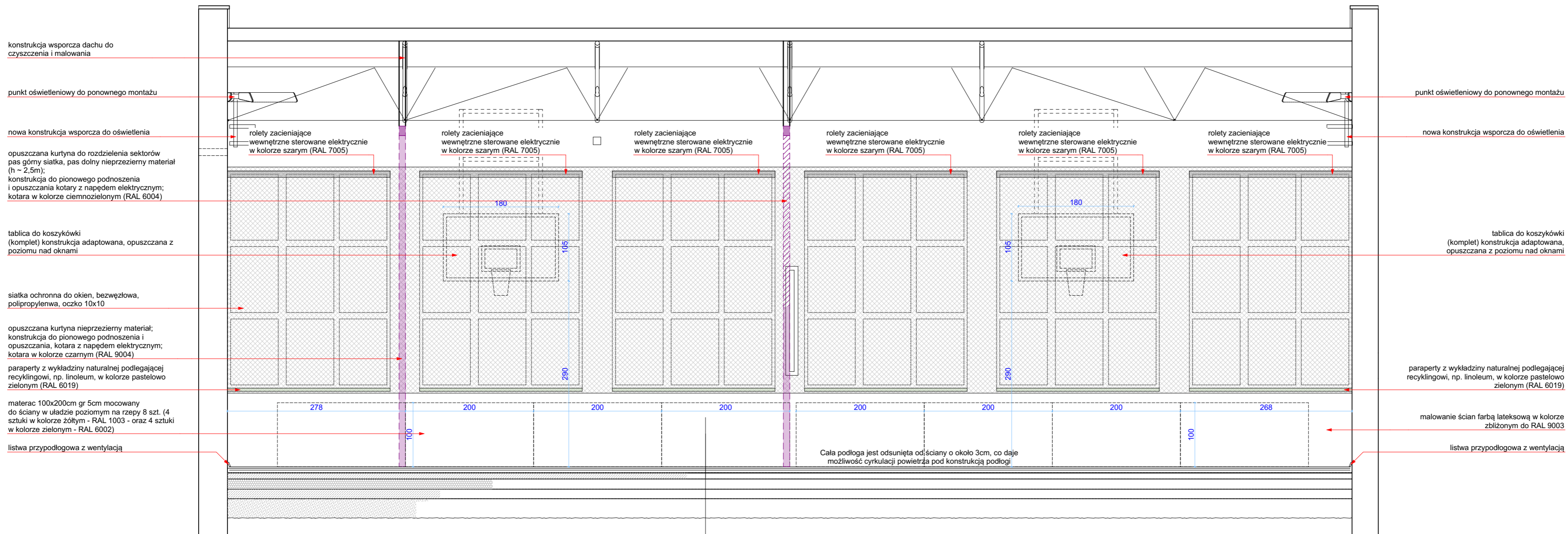
Tytuł rysunku  
**Linie boiska do siatkówki i koszykówki**

Faza projektu  
**Projekt techniczny**

Projektant Data: styczeń 2024  
**mgr inż. arch. Marek Karolczyk**  
 Specjalność architektoniczna  
 do projektowania bez ograniczeń  
 7/R-128/LOIA/07

Skala rysunku  
**1:50**

Nr arkusza  
**A.04**



konstrukcja wsporcza dachu do czyszczenia i malowania

punkt oświetleniowy do ponownego montażu

nowa konstrukcja wsporcza do oświetlenia

opuszczana kurtyna do rozdzielania sektorów pas górny siatka, pas dolny nieprzezierny materiał (h ~ 2,5m); konstrukcja do pionowego podnoszenia i opuszczania kotary z napędem elektrycznym; kotara w kolorze ciemnozielonym (RAL 6004)

tablica do koszykówki (komplet) konstrukcja adaptowana, opuszczana z poziomu nad oknami

siatka ochronna do okien, bezwęzłowa, polipropylenowa, oczko 10x10

opuszczana kurtyna nieprzezierny materiał; konstrukcja do pionowego podnoszenia i opuszczania, kotara z napędem elektrycznym; kotara w kolorze czarnym (RAL 9004)

paraperty z wykładziny naturalnej podlegającej recyklingowi, np. linoleum, w kolorze pastelowo zielonym (RAL 6019)

materac 100x200cm gr 5cm mocowany do ściany w układzie poziomym na rzepy 8 szt. (4 sztuki w kolorze żółtym - RAL 1003 - oraz 4 sztuki w kolorze zielonym - RAL 6002)

listwa przypodłogowa z wentylacją

punkt oświetleniowy do ponownego montażu

nowa konstrukcja wsporcza do oświetlenia

rolety zaciniające wewnętrzne sterowane elektrycznie w kolorze szarym (RAL 7005)

rolety zaciniające wewnętrzne sterowane elektrycznie w kolorze szarym (RAL 7005)

rolety zaciniające wewnętrzne sterowane elektrycznie w kolorze szarym (RAL 7005)

rolety zaciniające wewnętrzne sterowane elektrycznie w kolorze szarym (RAL 7005)

rolety zaciniające wewnętrzne sterowane elektrycznie w kolorze szarym (RAL 7005)

rolety zaciniające wewnętrzne sterowane elektrycznie w kolorze szarym (RAL 7005)

tablica do koszykówki (komplet) konstrukcja adaptowana, opuszczana z poziomu nad oknami

paraperty z wykładziny naturalnej podlegającej recyklingowi, np. linoleum, w kolorze pastelowo zielonym (RAL 6019)

malowanie ścian farbą lateksową w kolorze zbliżonym do RAL 9003

listwa przypodłogowa z wentylacją

Cała podłoga jest odsunięta od ściany o około 3cm, co daje możliwość cyrkulacji powietrza pod konstrukcją podłogi

- Panel sportowy z twardego drewna 22x130x2180mm
- Legary górne z forniru sosnowego 30x58x3500mm
- Legary dolne z forniru sosnowego 40x63x3737mm
- Elementy poziomujące - sklejki 9mm
- Folia PE 0,2mm
- 10cm Wylewka betonowa - B25 (C20/25)
- zbrojoną siatką Ø4,5mm co 15cm
- Folia PE 0,2 mm
- 16cm Styrodur XPS
- Papa termozgrzewalna
- 15cm Beton podkładowy
- Folia PE 0,2mm na zakładkę
- 30cm Piasek ubijany warstwami

PG1

**ARCH MK**  
STUDIO PROJEKTOWE

Marek Karolczyk  
ul. Żeromskiego 74, 97-425 Żelów  
www.archmk.eu biuro@archmk.eu  
Tel. 604 985 908

Nazwa inwestycji:  
**Modernizacja (remont) sali gimnastycznej w Szkole Podstawowej nr 5 w Bełchatowie**  
dz. nr 189/2 obręb 0020  
miasto Bełchatów  
ul. Szkolna 10, 97-400 Bełchatów

Tytuł rysunku  
**Widok ściany północnej**

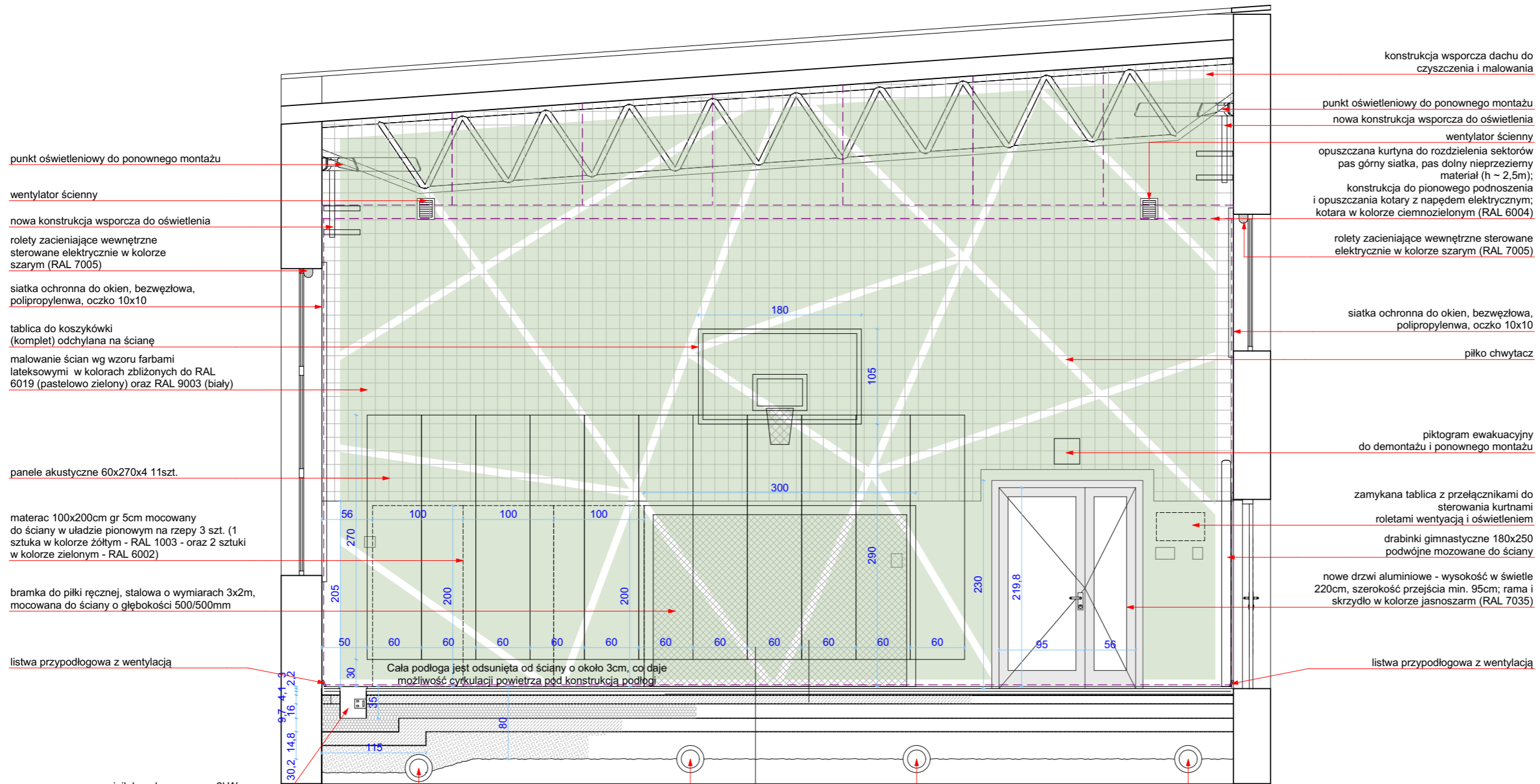
Faza projektu  
**Projekt techniczny**

Projektant  
**mgr inż. arch. Marek Karolczyk**  
Specjalność architektoniczna do projektowania bez ograniczeń  
7/R-128/L.OIA/07

Data: styczeń 2024

Skala rysunku  
**1:50**

Nr arkusza  
**A.05**



punkt oświetleniowy do ponownego montażu

wentylator ścienny

nowa konstrukcja wsporcza do oświetlenia

rolety zacinające wewnętrzne sterowane elektrycznie w kolorze szarym (RAL 7005)

siatka ochronna do okien, bezwężłowa, polipropylenowa, oczko 10x10

tablica do koszykówki (komplet) odchylana na ścianę

malowanie ścian wg wzoru farbami lateksowymi w kolorach zbliżonych do RAL 6019 (pastelowo zielony) oraz RAL 9003 (biały)

panele akustyczne 60x270x4 11szt.

materac 100x200cm gr 5cm mocowany do ściany w układzie pionowym na rzepy 3 szt. (1 sztuka w kolorze żółtym - RAL 1003 - oraz 2 sztuki w kolorze zielonym - RAL 6002)

bramka do piłki ręcznej, stalowa o wymiarach 3x2m, mocowana do ściany o głębokości 500/500mm

listwa przypodłogowa z wentylacją

konstrukcja wsporcza dachu do czyszczenia i malowania

punkt oświetleniowy do ponownego montażu nowa konstrukcja wsporcza do oświetlenia

wentylator ścienny opuszczana kurtyna do rozdzielania sektorów pas górny siatka, pas dolny nieprzezierny materiał (h ~ 2,5m); konstrukcja do pionowego podnoszenia i opuszczania kotary z napędem elektrycznym; kotara w kolorze ciemnozielonym (RAL 6004)

rolety zacinające wewnętrzne sterowane elektrycznie w kolorze szarym (RAL 7005)

siatka ochronna do okien, bezwężłowa, polipropylenowa, oczko 10x10

piłko chwytnic

piktogram ewakuacyjny do demontażu i ponownego montażu

zamykana tablica z przełącznikami do sterowania kurtynami roletami wentylacją i oświetleniem

drabinki gimnastyczne 180x250 podwójne mozowane do ściany

nowe drzwi aluminiowe - wysokość w świetle 220cm, szerokość przejścia min. 95cm; rama i skrzydło w kolorze jasnoszarym (RAL 7035)

listwa przypodłogowa z wentylacją

Cała podłoga jest odsunięta od ściany o około 3cm, co daje możliwość cyrkulacji powietrza pod konstrukcją podłogi

grzejnik kanałowy o mocy 2kW kanał 29x320cm gł. 35cm kratka modułowa aluminiowa z obramowaniem typu F

kanal napowietrzania sali gimnastycznej


kanal napowietrzania sali gimnastycznej

kanal napowietrzania sali gimnastycznej

kanal napowietrzania sali gimnastycznej

- Panel sportowy z twardego drewna 22x130x2180mm
- Legary górne z forniru sosnowego 30x58x3500mm
- Legary dolne z forniru sosnowego 40x63x3737mm
- Elementy poziomujące - sklejki 9mm
- Folia PE 0,2mm
- 10cm Wylewka betonowa - B25 (C20/25)
- zbrojoną siatką Ø4,5mm co 15cm
- Folia PE 0,2 mm
- 16cm Styrodur XPS
- Papa termozgrzewalna
- 15cm Beton podkładowy
- Folia PE 0,2mm na zakładkę
- 30cm Piasek ubijany warstwami

PG1



**ARCH MK**  
STUDIO PROJEKTOWE

Marek Karolczyk  
ul. Zeromskiego 74, 97-425 Żelów  
www.archmk.eu biuro@archmk.eu  
Tel. 604 985 908

Nazwa inwestycji:  
**Modernizacja (remont) sali gimnastycznej w Szkole Podstawowej nr 5 w Bełchatowie**  
dz. nr 189/2 obręb 0020  
miasto Bełchatów  
ul. Szkolna 10, 97-400 Bełchatów

Tytuł rysunku  
**Widok ściany wschodniej**

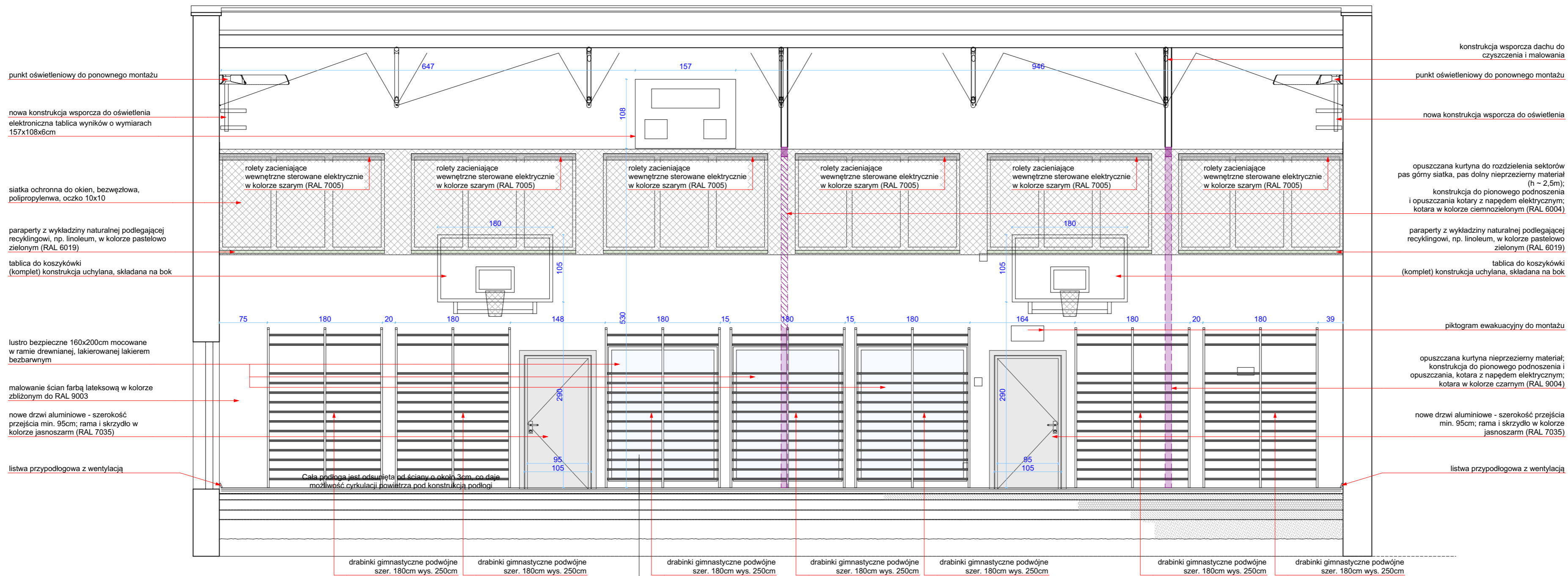
Faza projektu  
**Projekt techniczny**

Projektant  
**mgr inż. arch. Marek Karolczyk**  
Specjalność architektoniczna do projektowania bez ograniczeń  
7/R-128/LOIA/07

Data: styczeń 2024

Skala rysunku  
**1:50**

Nr arkusza  
**A.06**



punkt oświetleniowy do ponownego montażu

nowa konstrukcja wsporcza do oświetlenia  
elektroniczna tablica wyników o wymiarach  
157x108x6cm

siatka ochronna do okien, bezwzłowa,  
polipropylenowa, oczko 10x10

paraperty z wykładziny naturalnej podlegającej  
recyklingowi, np. linoleum, w kolorze pastelowo  
zielonym (RAL 6019)

tablica do koszykówki  
(komplet) konstrukcja uchylana, składana na bok

lustro bezpieczne 160x200cm mocowane  
w ramie drewnianej, lakierowanej lakierem  
bezbabarwnym

malowanie ścian farbą lateksową w kolorze  
zbliżonym do RAL 9003

nowe drzwi aluminiowe - szerokość  
przejścia min. 95cm; rama i skrzydło w  
kolorze jasnoszarym (RAL 7035)

listwa przypodłogowa z wentylacją

konstrukcja wsporcza dachu do  
czyszczenia i malowania

punkt oświetleniowy do ponownego montażu

nowa konstrukcja wsporcza do oświetlenia

opuszczana kurtyna do rozdzielania sektorów  
pas górny siatka, pas dolny nieprzezierny materiał  
(h ~ 2,5m);  
konstrukcja do pionowego podnoszenia  
i opuszczania kotary z napędem elektrycznym;  
kotara w kolorze ciemnozielonym (RAL 6004)

paraperty z wykładziny naturalnej podlegającej  
recyklingowi, np. linoleum, w kolorze pastelowo  
zielonym (RAL 6019)

tablica do koszykówki  
(komplet) konstrukcja uchylana, składana na bok

piktogram ewakuacyjny do montażu

opuszczana kurtyna nieprzezierny materiał;  
konstrukcja do pionowego podnoszenia i  
opuszczania, kotara z napędem elektrycznym;  
kotara w kolorze czarnym (RAL 9004)

nowe drzwi aluminiowe - szerokość przejścia  
min. 95cm; rama i skrzydło w kolorze  
jasnoszarym (RAL 7035)

listwa przypodłogowa z wentylacją

drabinki gimnastyczne podwójne  
szer. 180cm wys. 250cm

drabinki gimnastyczne podwójne  
szer. 180cm wys. 250cm

drabinki gimnastyczne podwójne  
szer. 180cm wys. 250cm

drabinki gimnastyczne podwójne  
szer. 180cm wys. 250cm

drabinki gimnastyczne podwójne  
szer. 180cm wys. 250cm

drabinki gimnastyczne podwójne  
szer. 180cm wys. 250cm

drabinki gimnastyczne podwójne  
szer. 180cm wys. 250cm

- Panel sportowy z twardego drewna 22x130x2180mm
- Legary górne z formiru sosnowego 30x58x3500mm
- Legary dolne z formiru sosnowego 40x63x3737mm
- Elementy poziomujące - sklejkę 9mm
- Folia PE 0,2mm
- 10cm Wylewka betonowa - B25 (C20/25)
- zbrojoną siatką Ø4,5mm co 15cm
- Folia PE 0,2 mm
- 16cm Styrodur XPS
- Papa termozgrzewalna
- 15cm Beton podkładowy
- Folia PE 0,2mm na zakładkę
- 30cm Piasek ubijany warstwami

PG1

**ARCH MK**  
STUDIO PROJEKTOWE

Marek Karolczyk  
ul. Żeromskiego 74, 97-425 Żelów  
www.archmk.eu biuro@archmk.eu  
Tel. 604 985 908

Nazwa inwestycji:  
**Modernizacja (remont) sali  
gimnastycznej w Szkole Podstawowej  
nr 5 w Bełchatowie**  
dz. nr 189/2 obręb 0020  
miasto Bełchatów  
ul. Szkolna 10, 97-400 Bełchatów

Tytuł rysunku  
**Widok ściany południowej**

Faza projektu  
**Projekt techniczny**

Projektant  
**mgr inż. arch. Marek Karolczyk**  
Specjalność architektoniczna  
do projektowania bez ograniczeń  
7/R-128/L.OIA/07

Skala rysunku  
**1:50**

Nr arkusza  
**A.07**

konstrukcja wsporcza dachu do czyszczenia i malowania

punkt oświetleniowy do ponownego montażu

nowa konstrukcja wsporcza do oświetlenia

wentylator ścienny

opuszczana kurtyna nieprzezierny materiał; konstrukcja do pionowego podnoszenia i opuszczania, kotara z napędem elektrycznym; kotara w kolorze czarnym (RAL 9004)

rolety zaciemniające wewnętrzne sterowane elektrycznie w kolorze szarym (RAL 7005)

siatka ochronna do okien, bezwęzłowa, polipropylenowa, oczko 10x10

malowanie ścian wg wzoru farbami lateksowymi w kolorach zbliżonych do RAL 6019 (pastelowo zielony) oraz RAL 9003 (biały)

materac 100x200cm gr 5cm mocowany do ściany w układzie pionowym na rzepy 3 szt. (2 sztuki w kolorze żółtym - RAL 1003 - oraz 1 sztuka w kolorze zielonym - RAL 6002)

drabinki gimnastyczne 180x250 podwójne mozowane do ściany

listwa przypodłogowa z wentylacją

punkt oświetleniowy do ponownego montażu

nowa konstrukcja wsporcza do oświetlenia

wentylator ścienny

rolety zaciemniające wewnętrzne sterowane elektrycznie w kolorze szarym (RAL 7005)

siatka ochronna do okien, bezwęzłowa, polipropylenowa, oczko 10x10

tablica do koszykówki (komplet) odchylana na ścianę

piłko chwytnic

panele akustyczne 60x270x4 11szt.

materac 100x200cm gr 5cm mocowany do ściany w układzie pionowym na rzepy 3 szt. (2 sztuki w kolorze żółtym - RAL 1003 - oraz 1 sztuka w kolorze zielonym - RAL 6002)

bramka do piłki ręcznej, stalowa o wymiarach 3x2m, mocowana do ściany o głębokości 500/500mm

listwa przypodłogowa z wentylacją

kanal napowietrzania sali gimnastycznej

kanal napowietrzania sali gimnastycznej

kanal napowietrzania sali gimnastycznej

kanal napowietrzania sali gimnastycznej

grzejnik kanałowy o mocy 2kW  
kanal 29x320cm gł. 35cm  
krata modułowa aluminiowa z obramowaniem typu F

Cała podłoga jest odsunięta od ściany o około 3cm, co daje możliwość cyrkulacji powietrza pod konstrukcją podłogi.

Panel sportowy z twardego drewna 22x130x2180mm

Legary górne z fornirowanego sosnowego 30x58x3500mm

Legary dolne z fornirowanego sosnowego 40x63x3737mm

Elementy poziomujące - sklejkę 9mm

Folia PE 0,2mm

10cm Wylewka betonowa - B25 (C20/25)

zbrojoną siatką Ø4,5mm co 15cm

Folia PE 0,2 mm

16cm Styrodur XPS

Papa termozgrzewalna

15cm Beton podkładowy

Folia PE 0,2mm na zakładkę

30cm Piasek ubijany warstwami

PG1

**ARCH MK**  
STUDIO PROJEKTOWE

Marek Karolczyk  
ul. Zeromskiego 74, 97-425 Żelów  
www.archmk.eu biuro@archmk.eu  
Tel. 604 985 908

Nazwa inwestycji:

**Modernizacja (remont) sali gimnastycznej w Szkole Podstawowej nr 5 w Bełchatowie**  
dz. nr 189/2 obręb 0020  
miasto Bełchatów  
ul. Szkolna 10, 97-400 Bełchatów

Tytuł rysunku

**Widok ściany zachodniej**

Faza projektu

**Projekt techniczny**

Projektant

Data: styczeń 2024

**mgr inż. arch. Marek Karolczyk**

Specjalność architektoniczna  
do projektowania bez ograniczeń  
7/R-128/LOIA/07

Skala rysunku

**1:50**

Nr arkusza

**A.08**



Zestawienie Drzwi			
ID	D1	D2	D3
Symbol na rzucie			
Widok			
Ilość	1	1	1
Szerokość	167	105	105
Wysokość	230	209	209
Wymiary w świetle ościeżnicy	151×222	95×204	95×204
Orientacja	P	L	P
Wykończenie	Drzwi wewnętrzne rozwierane podwójne. Drzwi aluminiowe z przeszkleniem ze szkła bezpiecznego - szyby bezpieczne laminowane typu VSG (szkło bezpieczne warstwowe) o klasie wytrzymałości min. P2A. Rama i skrzydła w kolorze jasnoszarym (RAL 7035).	Drzwi wewnętrzne rozwierane. Drzwi pełne aluminiowe. Rama i skrzydło w kolorze jasnoszarym (RAL 7035).	Drzwi wewnętrzne rozwierane. Drzwi pełne aluminiowe. Rama i skrzydło w kolorze jasnoszarym (RAL 7035).
Uwagi	Drzwi wyposażone w obustronną klamkę oraz min. 3 zawiasy na skrzydło. Drzwi wykładane (o kącie rozwarcia 180st.). Światło przejścia w skrzydło przechodnim co najmniej 95cm. Drzwi bez progów.	Drzwi wyposażone w obustronną klamkę oraz w min. 3 zawiasy. Drzwi nie posiadają progów.	Drzwi wyposażone w obustronną klamkę oraz w min. 3 zawiasy. Drzwi nie posiadają progów.
Współczynnik przenikania ciepła $U(\max)=[W/(m^2 \cdot K)]$	nie dotyczy - drzwi wewnętrzne	nie dotyczy - drzwi wewnętrzne	nie dotyczy - drzwi wewnętrzne

**UWAGA:**  
Przed wykonaniem ślusarki należy sprawdzić jej wymiary w naturze.

 <b>ARCH MK</b> STUDIO PROJEKTOWE Marek Karolczyk ul. Żeromskiego 74, 97-425 Żelów www.archmk.eu biuro@archmk.eu Tel. 604 985 908	
Nazwa inwestycji:	
<b>Modernizacja (remont) sali gimnastycznej w Szkole Podstawowej nr 5 w Bełchatowie</b> dz. nr 189/2 obręb 0020 miasto Bełchatów ul. Szkolna 10, 97-400 Bełchatów	
Tytuł rysunku	
<b>Zestawienie ślusarki drzwiowej</b>	
Faza projektu	
<b>Projekt techniczny</b>	
Projektant	Data: styczeń 2024
<b>mgr inż. arch. Marek Karolczyk</b> Specjalność architektoniczna do projektowania bez ograniczeń 7/R-128/LOIA/07	
Skala rysunku	
-	
Nr arkusza	
<b>A.09</b>	