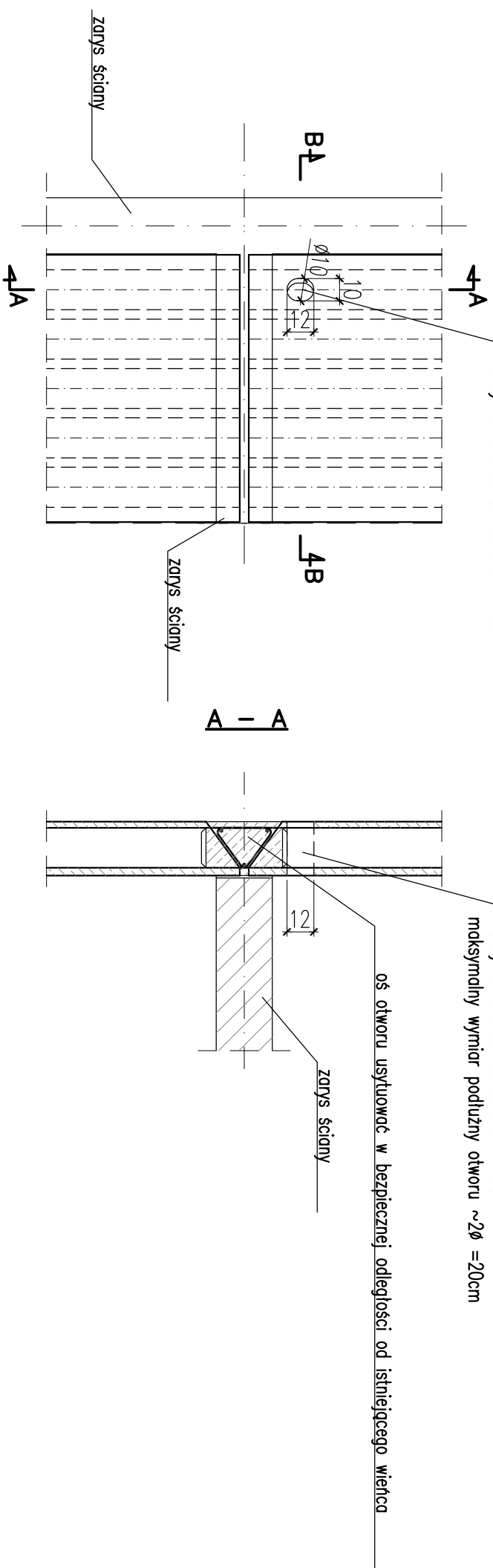


wykonywać otwory okrągłe/owalne stosując technikę wiercenia niedopuszczalne jest rozkuwanie

niedopuszczalne jest rozkuwanie

oś otworu usytuować na osi jednego z podłużnych kanałów płyty

maksymalna średnica otworu $\varnothing=10\text{cm}$

B
-
B

wykonywać otwory okrągłe/owalne stosując technikę wiercenia niedopuszczalne jest rozkuwanie

oś otworu usytuować na osi jednego z podłużnych kanałów płyty

