

PROJEKT WNĘTRZ WYKONAWCZY

Nazwa inwestycji:	REMONT MĘSKIEJ SZATNI WRAZ Z ZAPLECZEM SANITARNYM PRZY HALI SPORTOWEJ SZKOŁY PODSTAWOWEJ PRZY UL.3 MAJA 49, W HORNÓWKU, W GMINIE IZABELIN	
Kategoria obiektu:	IX	
Adres budowy:	Szkoła Podstawowa w Izabelinie ul. 3 Maja 49 05-080 Izabelin	
Inwestor:	Gmina Izabelin ul. 3 Maja 42 05-080 Izabelin	
Nazwa i adres jednostki projektowej:		PROGETTI Natalia Starzyk-Sieradzka 00-590 Warszawa, Ul. Marszałkowska 4/2 www.progetti.pl

Branża	Imię i nazwisko	Podpis
ARCHITEKTURA	mgr inż. arch. Natalia Starzyk-	
Projektował:	Sieradzka	

ZAWARTOŚĆ PROJEKTU

Strona tytułowa i spis zawartości projektu

I. Opis do projektu zagospodarowania terenu

II. Opis techniczny do projektu

III. Część rysunkowa

rys. 01a Lokalizacja projektowanych pomieszczeń	skala 1:50
rys. 01 Inwentaryzacja	skala 1:50
rys. 02 Aranżacja	skala 1:50
rys. 03 Wyburzenia	skala 1:50
rys. 04 Wymurowania	skala 1:50
rys. 05 Wytyczne do instalacji wod-kan	skala 1:50
rys. 06 Wytyczne do instalacji elektrycznej	skala 1:50
rys. 07 Posadzki	skala 1:50
rys. 08 Rzut pomieszczenia z natryskami	skala 1:25
rys. 09-13 Widoki pomieszczenia z natryskami	skala 1:25
rys. 14 Rzut szatni	skala 1:25
rys. 15-18 Widoki szatni	skala 1:25
rys. 19 Rzut holu	skala 1:20
rys. 20-23 Widoki holu	skala 1:20
rys. 24 Rzut WC	skala 1:20
rys. 25-28 Widoki WC	skala 1:20

CZĘŚĆ I

OPIS DO PROJEKTU ZAGOSPODAROWANIA TERENU

OPIS DO PROJEKTU ZAGOSPODAROWANIA TERENU

1. Dane ogólne

1.1. Inwestor:

Gmina Izabelin
ul. 3 Maja 42
05-080 Izabelin

1.2. Adres inwestycji:

Szkoła Podstawowa w Izabelinie
ul. 3 Maja 49
05-080 Izabelin

1.3. Przedmiot inwestycji:

REMONT MĘSKIEJ SZATNI WRAZ Z ZAPLECZEM SANITARNYM PRZY HALI SPORTOWEJ SZKOŁY PODSTAWOWEJ PRZY UL.3 MAJA 49, W HORNÓWKU, W GMINIE IZABELIN

Obszar realizacji inwestycji dotyczy wyłącznie wnętrza istniejącego budynku.

2. Podstawa opracowania

- Zlecenie Inwestora.
- Dokumentacja archiwalna, wizja lokalna obiektu, inwentaryzacja w zakresie przedmiotu zamówienia, oraz obowiązujące normy i przepisy budowlane.
- Uzgodnienia ustne i pisemne z Inwestorem oraz międzybranżowe.
- Obowiązujące normy i przepisy

3. Zagospodarowanie terenu.

Projekt przebudowy budynku Szkoły Podstawowej w Izabelinie dotyczy wyłącznie układu wewnętrznego obiektu i nie zmienia zagospodarowania terenu objętego planowaną inwestycją oraz zakres oddziaływania inwestycji ogranicza się wyłącznie do przedmiotowego budynku.

4. Informacja o obszarze oddziaływania obiektu - inwestycji.

Planowana inwestycja polega na przebudowie układu wewnętrznego obiektu. Projektowana inwestycja realizowana jest wewnątrz budynku i nie wykracza swoim obszarem oddziaływania poza przedmiotowy budynek i teren inwestycyjny, na którym obiekt jest zlokalizowany.

5. Zagadnienia dziedzictwa kulturowego i ochrony zabytków.

Nie dotyczy.

6. Wpływ eksploatacji górniczej.

Teren nie podlega wpływom eksploatacji górniczej.

7. Występujące zagrożenia dla środowiska oraz higieny i zdrowia.

Projektowany obiekt nie powoduje zagrożeń dla środowiska oraz higieny i zdrowia.

CZĘŚĆ II

OPIS TECHNICZNY DO PROJEKTU WYKONAWCZEGO

- Dane ogólne
- Inwestor:
Gmina Izabelin
ul. 3 Maja 42
05-080 Izabelin
- Adres inwestycji:
Szkoła Podstawowa w Izabelinie
ul. 3 Maja 49
05-080 Izabelin
- Przedmiot inwestycji:

REMONT MĘSKIEJ SZATNI WRAZ Z ZAPLECZEM SANITARNYM PRZY HALI SPORTOWEJ SZKOŁY PODSTAWOWEJ PRZY UL.3 MAJA 49, W HORNÓWKU, W GMINIE IZABELIN

- Podstawa opracowania
- Umowa z inwestorem wraz wytycznymi do projektowania
- Projekt koncepcyjny uzgodniony z inwestorem
- Obowiązujące normy i przepisy
- Warunki techniczne przyłączenia do sieci
- Zestawienie powierzchni przebudowywanych toalet

Nr pom.	Nazwa pomieszczenia	Powierzchnia [m ²]
133	Przebieralnia chłopców	14,7 m ²
133	Przedsiónek	3,9m ²
132	WC chłopców	2,1 m ²
-	Natryski	12,2 m ²
	łącznie:	32,9 m²

- Zakres robót remontowych
 - 1.1 Demontaż okładzin ściennych i posadzkowych, demontaż systemowych ścianek działowych, demontaż stolarki drzwiowej, armatury sanitarnej oraz elektroosprzętu
 - 1.2 Modernizacja instalacji elektrycznej (nowe punkty oświetleniowe i gniazda), modernizacja instalacji wod-kan i C.O. z materiałem
 - 1.3 Gruntowanie posadzek, wykonanie wylewek samopoziomujących oraz hydroizolacji z materiałem.
 - 1.4 Ułożenie płytek gresowych na posadzkach i ścianach z materiałem
 - 1.5 Szpachlowanie i malowanie ścian powyżej linii płytek oraz sufitów.

- 1.6 Dostawa i montaż kabin systemowych z HPL oraz stolarki drzwiowej.
 - 1.7 Dostawa i montaż stelaży podtynkowych w zabudowach, ceramiki sanitarnej, odpływów liniowych i punktowych kanalizacyjnych
 - 1.8 Wymiana grzejników z dostosowaniem instalacji C.O. z dostawą
 - 1.9 Dostosowanie wentylacji wyciągowej z materiałami.
 - 1.10 Dostawa i montaż oświetlenia
 - 1.11 Dostawa i montaż wyposażenia toalet: suszarki do rąk, dozowniki mydła, podajniki papieru toaletowego.
 - 1.12 Dostawa i montaż mebli w przebieralni (uchwyty na ubrania, ławki, zabudowy grzejników)
- Założenia konstrukcyjno-materiałowe:

2.1 Ściany kabin sanitarnych

Kabiny systemowe wykonywane z homogenicznego laminatu HPL o grubości 10 mm, okucia Z mosiądzu oraz aluminium malowane proszkowo. Kolor laminatu HPL w kolorystyce zgodnej z wizualizacją oraz toalety męskiej instejącej. Posiadający Krajową Ocenę Techniczną wydaną przez ITB w Warszawie, Atest higieniczny, Klasyfikację ogniową: C-s2, d0 (materiał budowlany trudno zapalny)

2.2 Wykończenie ścian

Ściany wykończone płytką ścienną gresową w kolorze białym lub równoważne. Powyżej płytek ściana zlicowana z płaszczyzną płytek, szpachlowana i malowana farbami lateksowymi w kolorystyce zgodnej z wizualizacją.

2.3 Wykończenie posadzki

Posadzki z płytek gresowych charakteryzujących się klasą ścieralności R10 np. Fioranese Ghiaia Maxi Bianco 60x60 lub równoważne. Poziom posadzki należy dostosować do poziomu posadzki korytarzy

2.4 Wykończenie sufitów

Sufity gipsowane i szpachlowane malować farbami lateksowymi w kolorystyce zgodnej z wizualizacją.

2.5 Armatura łazienkowa i ceramika

Miski ustępowe lejowe bezkołnierzowe, wiszące, z powłoką reflex, deska sedesowa wolnoopadająca w powłoką anybakteryjną. Przyciski spłukujące ze stali nierdzewnej. Bateria umywalkowa wyposażona w zawór mieszający. Baterie prysznicowe przelotowe, automatyczne z głowicą ścienną wyposażone w zawory mieszające. Odpływ liniowy modułowy łączony.

2.6 Dodatkowe wyposażenie

Suszarki do rąk wykonane z powłoki antybakteryjnej, z filtrem HEPA, bezdotykowe, czas suszenia 12 sekund, poziom głośności 79dB(A).

Kosze na śmieci, dozowniki do mydła i papieru wykonane ze stali nierdzewnej.

2.7 Stolarka drzwiowa

Wewnętrzne drzwi techniczne

o odporności na ścieranie i działanie czynników zewnętrznych stal nierdzewnej panel górny, panel dolny wentylacyjny, Ościeżnica stalowa kątowna, o szerokości profilu 105 mm. Wykonana z blachy stalowej, dwustronnie ocynkowanej, o grubości 1,2 mm. Wyposażona w trzy zawiasy wzmocnione trójelementowe (pakowane przy skrzydle), uszczelkę gumową obwiedniową, sześć dybli

montażowych. Lakierowana farbą proszkową podkładową

Oznaczenie drzwi wykonane zgodnie z systemem identyfikacyjnym Szkoły.

- Charakterystyka energetyczna

Projekt nie ma wpływu na charakterystykę energetyczną istniejącego budynku, nie ulega zmianie bilans mocy urządzeń elektrycznych, oraz właściwości cieplne przegród zewnętrznych obiektu.

INFORMACJA DOTYCZĄCA BEZPIECZEŃSTWA I OCHRONY ZDROWIA

- INFORMACJA DOTYCZĄCA BEZPIECZEŃSTWA I OCHRONY ZDROWIA.

Informacja „BIOZ” została opracowana zgodnie z Rozporządzeniem Ministra Infrastruktury z dnia 23 czerwca 2003r. w sprawie informacji dotyczącej bezpieczeństwa i ochrony zdrowia oraz planu bezpieczeństwa i ochrony zdrowia

(Dz. U. Nr 120 z 2003 r. poz. 1126), a także w oparciu o rozporządzenie Ministra Infrastruktury z dnia 6 lutego 2003 r. w sprawie bezpieczeństwa i higieny pracy podczas wykonywania robót budowlanych (Dz. U. Nr 47 z 2003r. poz. 401).

- Zakres robót dla całego zamierzenia budowlanego oraz kolejność realizacji poszczególnych obiektów.

Przedmiotem opracowania projektowego, którego dotyczy niniejsza informacja jest przebudowa toalet w istniejącym budynku Szkoły Podstawowej. Zamierzenie budowlane obejmuje cały zakres wykonywania robót montażowych realizowanych w przedmiotowym obiekcie budowlanym.

- Wykaz istniejących obiektów budowlanych.

Budynek Szkoły Podstawowej

- Wskazanie elementów zagospodarowania działki lub terenu, które mogą stwarzać zagrożenie bezpieczeństwa i zdrowia ludzi.

Przed przystąpieniem do jakichkolwiek prac budowlanych należy umieścić właściwe tablice

ostrzegawcze, m. in. informujące o zakazie wstępu osobom trzecim na teren budowy oraz tablicę informacyjną o realizowanym przedsięwzięciu z danymi inwestora, kierownika budowy, sygnaturą pozwolenia na budowę, telefonami alarmowymi itp.

- Wskazanie dotyczące przewidywanych zagrożeń występujących podczas realizacji robót budowlanych, określające skalę i rodzaj zagrożeń oraz miejsce ich wystąpienia.

Rusztowania i ruchome podesty robocze – rusztowania i ruchome podesty robocze powinny być wykonane zgodnie z dokumentacją producenta lub projektem indywidualnym. Osoby zatrudnione przy montażu i demontażu rusztowań oraz monterzy ruchomych podestów roboczych powinni posiadać wymagane uprawnienia. Rusztowania należy ustawiać na podłożu ustabilizowanym. Rusztowanie z elementów metalowych powinno być uziemione.

Roboty na wysokości – osoby przebywające na stanowiskach pracy, znajdujące się na wysokości co najmniej 1,00m od podłogi lub ziemi (gruntu) powinny być zabezpieczone przed upadkiem z wysokości balustradą o wysokości 1,10m. Przemieszczane w poziomie stanowisko pracy powinno mieć zapewnione mocowanie końcówki linki bezpieczeństwa do pomocniczej liny ochronnej lub prowadnicy poziomej, zamocowanej na wysokości około 1,50m wzdłuż zewnętrznej strony krawędzi przejścia. Długość linki bezpieczeństwa, szelek bezpieczeństwa nie powinna być większa niż 1,50m.

- Wskazanie sposobu prowadzenia instruktażu pracowników budowlanych przed przystąpieniem do realizacji robót szczególnie niebezpiecznych.

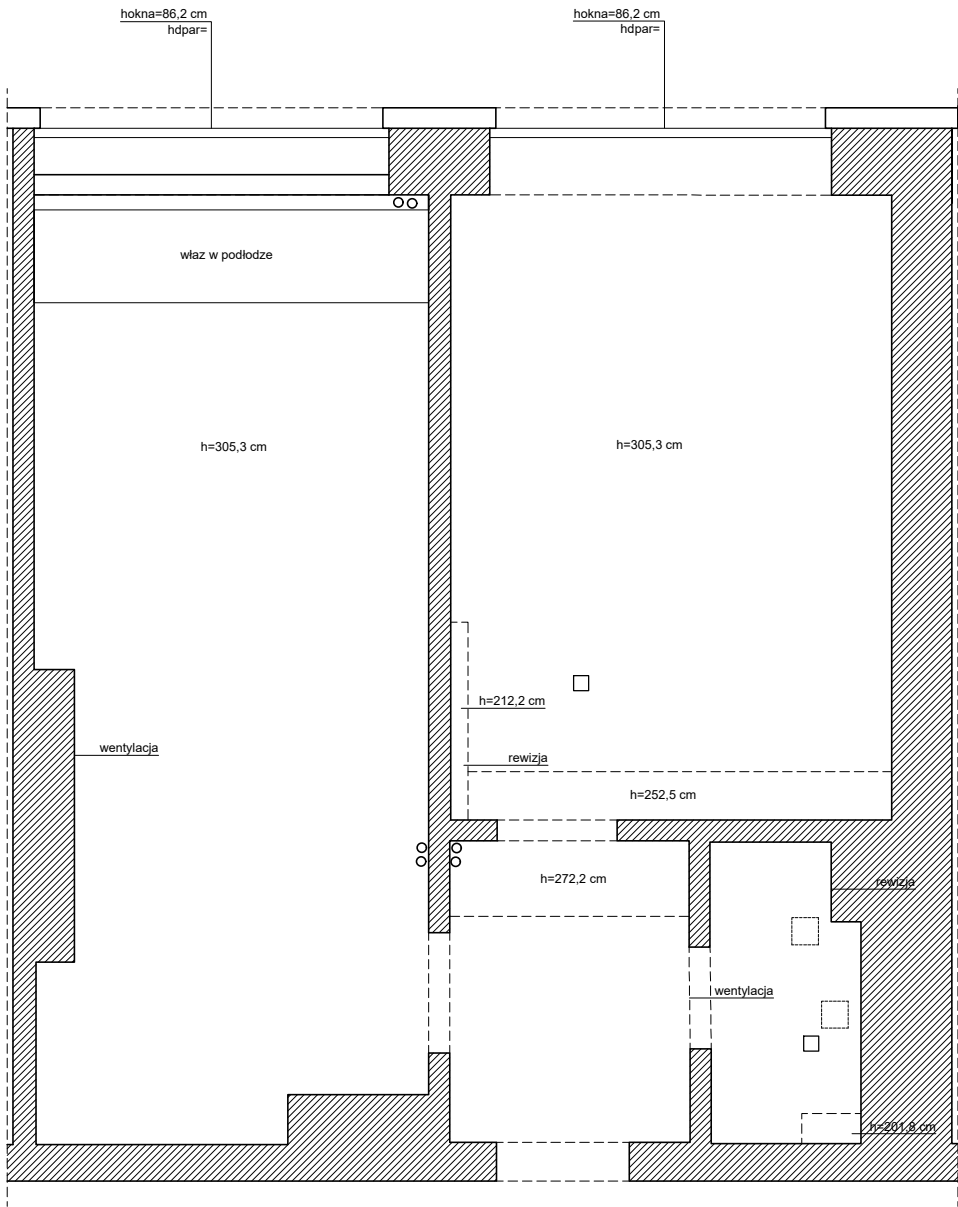
Roboty szczególnie niebezpieczne nie występują.

- Wskazanie środków technicznych i organizacyjnych zapobiegających niebezpieczeństwom wynikającym z wykonywania robót budowlanych w strefach szczególnego zagrożenia zdrowia lub w ich sąsiedztwie, w tym zapewniających bezpieczną i sprawną komunikację, umożliwiającą szybką ewakuację na wypadek pożaru, awarii i innych zagrożeń.

Strefy szczególnego zagrożenia zdrowia i życia podczas planowanych robót budowlanych - nie występują.

CZĘŚĆ III

CZĘŚĆ RYSUNKOWA



UWAGI OGÓLNE:

1. PRZED PRZYSTĄPIENIEM DO PRAC WYMIARY SPRAWDZIĆ W NATURZE.
2. W RAZIE JAKICHKOLWIEK WĄTPLIWOŚCI LUB NIEZGODNOŚCI SKONTAKTOWAĆ SIĘ Z ARCHITEKTEM.
3. RYSUNKI ROZPATRYWAĆ UWZGLĘDNIAJĄC CAŁOŚĆ DOKUMENTACJI PROJEKTOWEJ ORAZ STAN ISTNIEJĄCY.
4. KOLEJNOŚĆ PRAC SKOORDYNOWAĆ MIĘDZYBRANŻOWO TAK, BY UMOŻLIWIĆ PRAWIDŁOWY MONTAŻ I WYKONANIE WSZYSTKICH ELEMENTÓW PROJEKTU.

PROJEKT KONCEPCYJNY SZATNI
Z POMIESZCZENIEM NATRYSKOWYM

INWESTYCJA:
SZKOŁA PODSTAWOWA W IZABELINIE

BRANŻA:
A

FAZA:
KONCEPCJA

TREŚĆ RYSUNKU:
INWENTARYZACJA

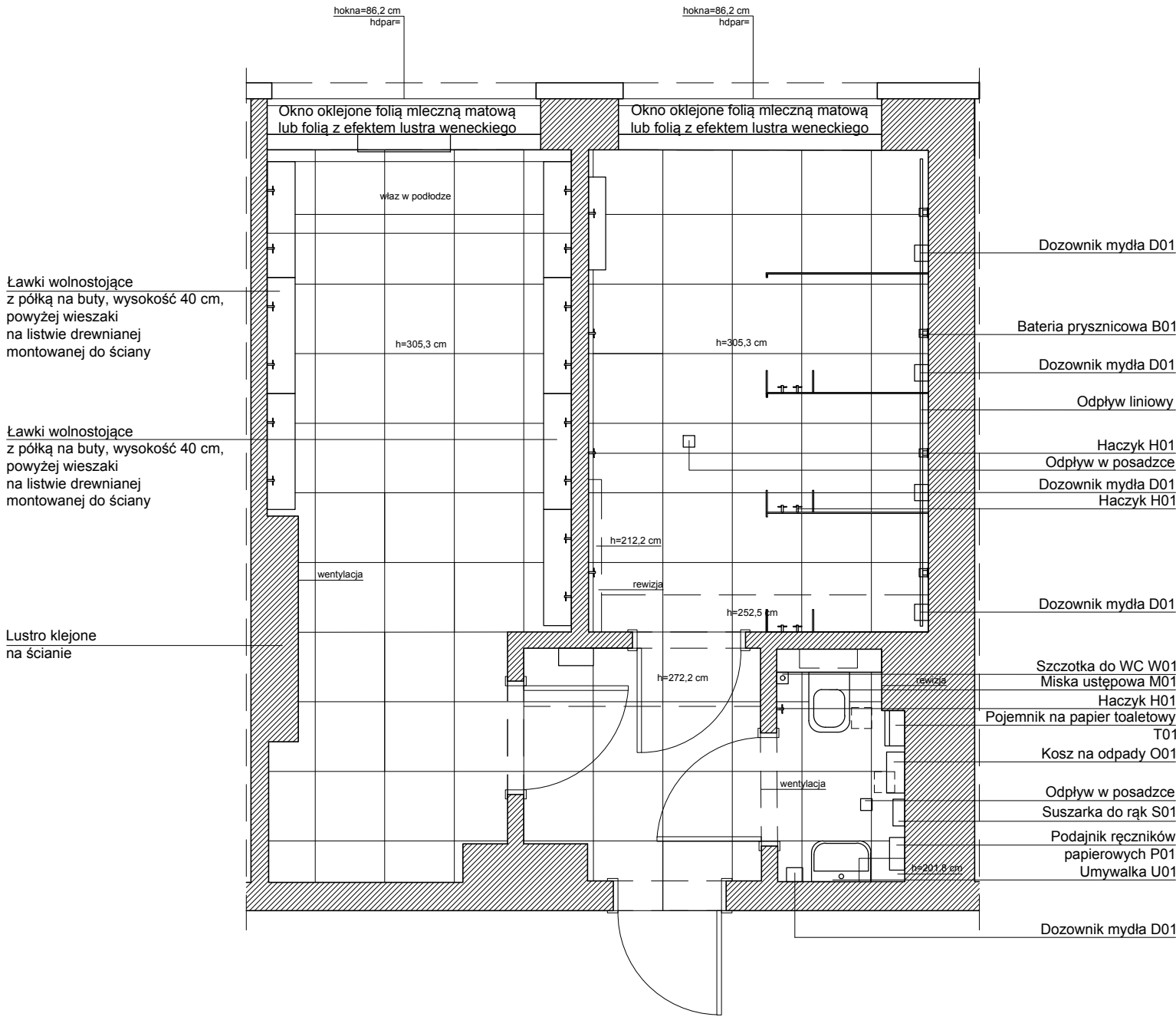
PROJEKTANT:
mgr inż arch. Natalia Starzyk-Sieradzka

OPRACOWANIE:
mgr inż arch. Natalia Starzyk-Sieradzka

SKALA:
1:50

DATA:
LIPIEC 2024

NR RYSUNKU:
01



UWAGI OGÓLNE:

1. PRZED PRZYSTĄPIENIEM DO PRAC WYMIARY SPRAWDZIĆ W NATURZE.
2. W RAZIE JAKICHKOLWIEK WĄTPLIWOŚCI LUB NIEZGODNOŚCI SKONTAKTOWAĆ SIĘ Z ARCHITEKTEM.
3. RYSUNKI ROZPATRYWAĆ UWZGLĘDNIAJĄC CAŁOŚĆ DOKUMENTACJI PROJEKTOWEJ ORAZ STAN ISTNIEJĄCY.
4. KOLEJNOŚĆ PRAC SKOORDYNOWAĆ MIĘDZYBRANŻOWO TAK, BY UMOŻLIWIĆ PRAWIDŁOWY MONTAŻ I WYKONANIE WSZYSTKICH ELEMENTÓW PROJEKTU.

Remont szatni męskiej wraz z zapleczem sanitarnym przy hali sportowej Szkoły Podstawowej przy ul. 3 Maja 49 w Hornówku, w gminie Izabelin

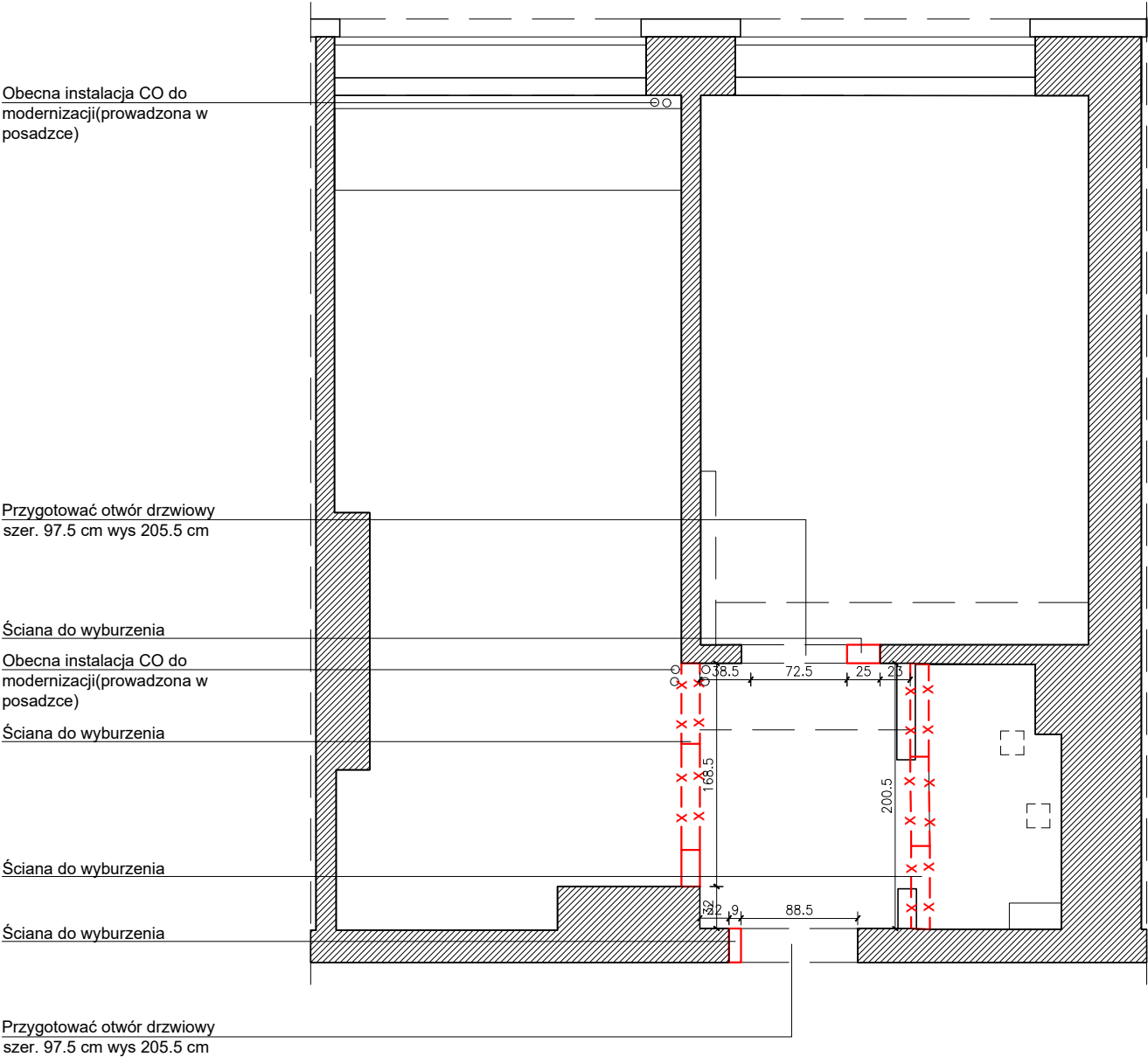
BRANŻA: **A** FAZA: PROJEKT TECHNICZNY

TREŚĆ RYSUNKU: ARANŻACJA

PROJEKTANT: mgr inż arch. Natalia Starzyk-Sieradzka

OPRACOWANIE: mgr inż arch. Natalia Starzyk-Sieradzka

SKALA: 1:50 DATA: LIPIEC 2024 NR RYSUNKU: 02

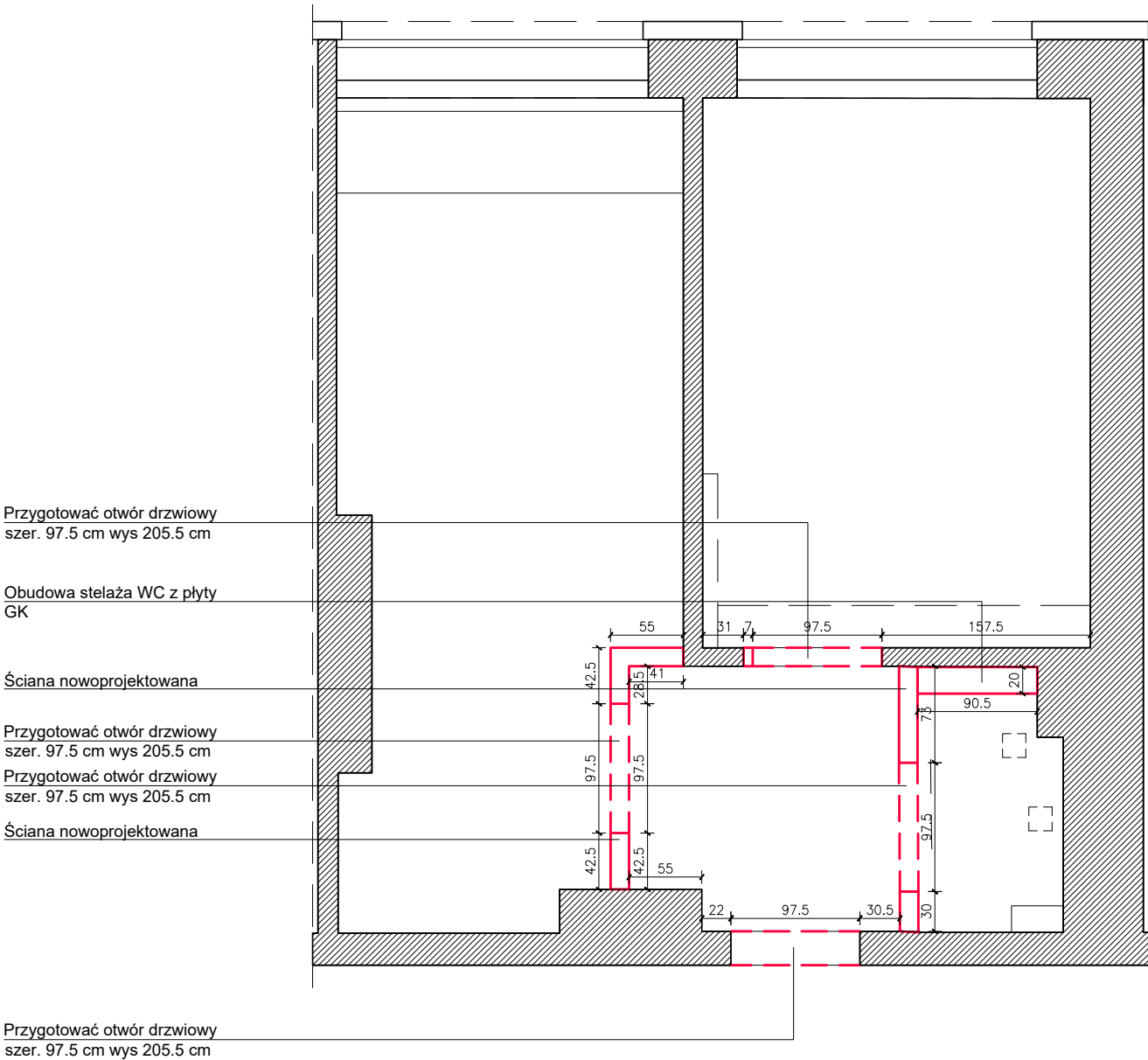


UWAGI OGÓLNE:

1. PRZED PRZYSTĄPIENIEM DO PRAC WYMIARY SPRAWDZIĆ W NATURZE.
2. W RAZIE JAKICHKOLWIEK WĄTPLIWOŚCI LUB NIEZGODNOŚCI SKONTAKTOWAĆ SIĘ Z ARCHITEKTEM.
3. RYSUNKI ROZPATRYWAĆ UWZGLĘDNIAJĄC CAŁOŚĆ DOKUMENTACJI PROJEKTOWEJ ORAZ STAN ISTNIEJĄCY.
4. KOLEJNOŚĆ PRAC SKOORDYNOWAĆ MIĘDZYBRANŻOWO TAK, BY UMOŻLIWIĆ PRAWIDŁOWY MONTAŻ I WYKONANIE WSZYSTKICH ELEMENTÓW PROJEKTU.

Remont szatni męskiej wraz z zapleczem sanitarnym przy hali sportowej Szkoły Podstawowej przy ul. 3 Maja 49 w Hornówku, w gminie Izabelin

BRANŻA: A	FAZA: PROJEKT TECHNICZNY
TREŚĆ RYSUNKU: WYBURZENIA	
PROJEKTANT: mgr inż arch. Natalia Starzyk-Sieradzka	
OPRACOWANIE: mgr inż arch. Natalia Starzyk-Sieradzka	
SKALA: 1:50	DATA: LIPIEC 2024
NR RYSUNKU: 03	



UWAGA! Wszystkie skrzydła drzwiowe
z panelem wentylacyjnym

UWAGI OGÓLNE:

1. PRZED PRZYSTĄPIENIEM DO PRAC WYMIARY
SPRAWDZIĆ W NATURZE.
2. W RAZIE JAKICHKOLWIEK WĄTPLIWOŚCI LUB
NIEZGODNOŚCI SKONTAKTOWAĆ SIĘ Z ARCHITEKTEM.
3. RYSUNKI ROZPATRYWAĆ UWZGLĘDNIAJĄC CAŁOŚĆ
DOKUMENTACJI PROJEKTOWEJ ORAZ STAN
ISTNIEJĄCY.
4. KOLEJNOŚĆ PRAC SKOORDYNOWAĆ
MIĘDZYBRANŻOWO TAK, BY UMOŻLIWIĆ PRAWIDŁOWY
MONTAŻ I WYKONANIEWSZYSTKICH ELEMENTÓW
PROJEKTU.

Remont szatni męskiej wraz z zapleczem
sanitarnym przy hali sportowej Szkoły
Podstawowej przy ul. 3 Maja 49
w Hornówku, w gminie Izabelin

BRANŻA: A	FAZA: PROJEKT TECHNICZNY
TREŚĆ RYSUNKU: WYMUROWANIA	
PROJEKTANT: mgr inż arch. Natalia Starzyk-Sieradzka	
OPRACOWANIE: mgr inż arch. Natalia Starzyk-Sieradzka	
SKALA: 1:50	DATA: LIPIEC 2024
NR RYSUNKU: 04	

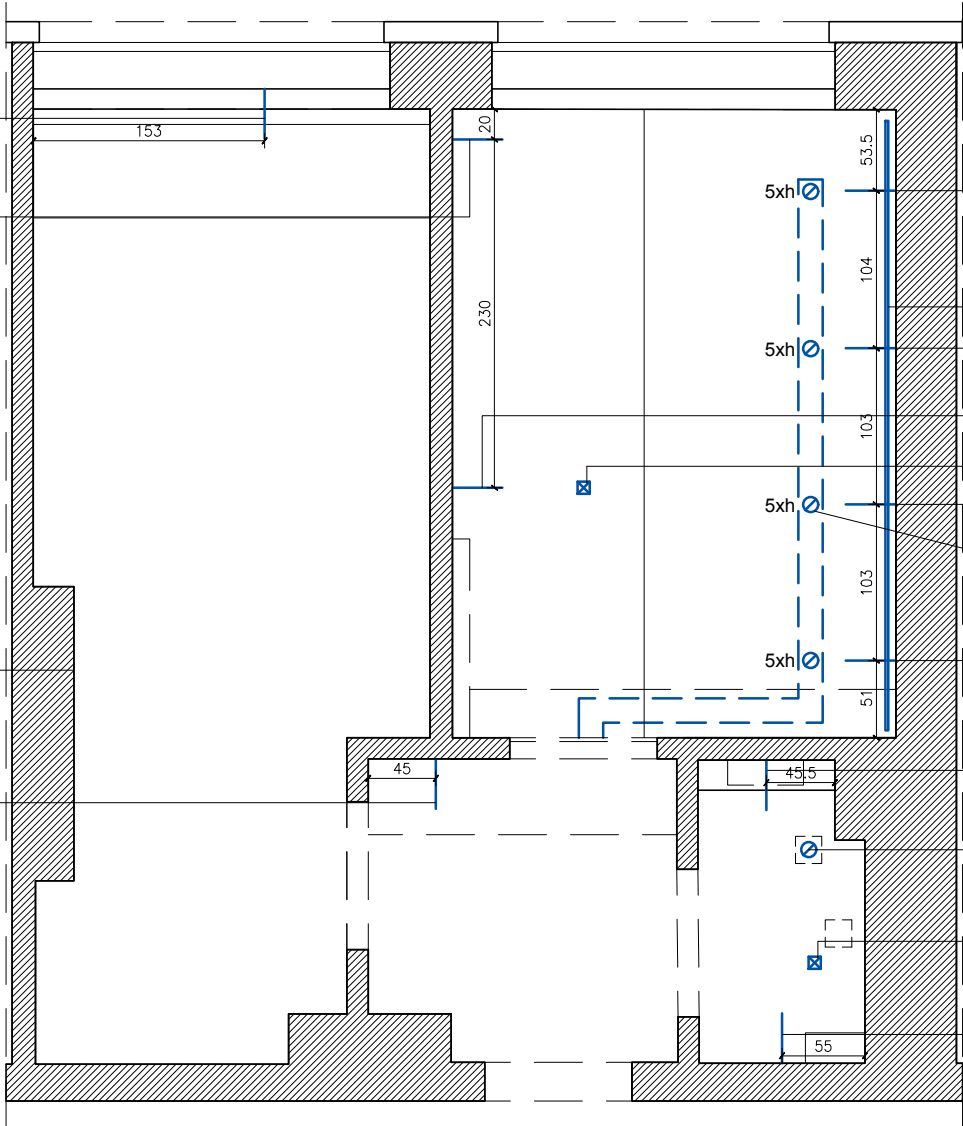


grzejnik nowoprojektowany
podłączenie dolne prawe

grzejnik nowoprojektowany
podłączenie dolne prawe

anemostat wywiewny wymiana powietrza 4xh

grzejnik nowoprojektowany pionowy
podłączenie centralne dolne



UWAGA! Zawór ograniczający temperaturę wody do 38 stopni Celsjusza
pod prysznicami.

podłączenie Baterii prysznicowej h=120 cm
+ podłączenie Głowicy prysznicowej h=220 cm

Odływ liniowy

podłączenie Baterii prysznicowej h=120 cm
+ podłączenie Głowicy prysznicowej h=220 cm

podłączenie armatury czerpalnej.
woda zimna h=50 cm

kratka odpływowa w posadzce

podłączenie Baterii prysznicowej h=120 cm
+ podłączenie Głowicy prysznicowej h=220 cm

anemostaty wywiewne wymiana powietrza 5xh

podłączenie Baterii prysznicowej h=120 cm
+ podłączenie Głowicy prysznicowej h=220 cm

podłączenie WC podwieszanego.
woda zimna + odpływ

anemostat wywiewny

kratka odpływowa w posadzce

podłączenie baterii umywalkowej.
woda zimna/ciepła + odpływ

UWAGA! Zawór ograniczający temperaturę wody do 43 stopni Celsjusza.

UWAGA! Wszystkie skrzydła drzwiowe
z panelem wentylacyjnym

UWAGI OGÓLNE:

1. PRZED PRZYSTĄPIENIEM DO PRAC WYMIARY
SPRAWDZIĆ W NATURZE.
2. W RAZIE JAKICHKOLWIEK WĄTPLIWOŚCI LUB
NIEZGODNOŚCI SKONTAKTOWAĆ SIĘ Z ARCHITEKTEM.
3. RYSUNKI ROZPATRYWAĆ UWZGLĘDNIAJĄC CAŁOŚĆ
DOKUMENTACJI PROJEKTOWEJ ORAZ STAN
ISTNIEJĄCY.
4. KOLEJNOŚĆ PRAC SKOORDYNOWAĆ
MIĘDZYBRANŻOWO TAK, BY UMOŻLIWIĆ PRAWIDŁOWY
MONTAŻ I WYKONANIE WSZYSTKICH ELEMENTÓW
PROJEKTU.

Remont szatni męskiej wraz z zapleczem
sanitarnym przy hali sportowej Szkoły
Podstawowej przy ul. 3 Maja 49
w Hornówku, w gminie Izabelin

BRANŻA: A	FAZA: PROJEKT TECHNICZNY
TREŚĆ RYSUNKU: WYTYCZNE DO INSTALACJI WOD-KAN	
PROJEKTANT: mgr inż arch. Natalia Starzyk-Sieradzka	
OPRACOWANIE: mgr inż arch. Natalia Starzyk-Sieradzka	
SKALA: 1:50	DATA: LIPIEC 2024
NR RYSUNKU: 05	



REWIZJA Z DN. DD/MM/RRRR

LEGENDA:



elektryka oznaczona ramką:
nowy lub przeniesiony punkt-
należy kierować się wymiarami

JEŻELI NIE OZNACZONO INACZEJ:



GNIAZDO standardowo H=30cm



GNIAZDO BRYZGOSZCZELNE



WŁĄCZNIKI ŚWIATEŁ pojedynczy
standardowo H=120cm



WŁĄCZNIKI ŚWIATEŁ podwójny
standardowo H=120cm



WŁĄCZNIKI SCHODOWE
pojedynczy lub podwójny H=120cm



WŁĄCZNIK WENTYLATORA ŁAZ.
H=120cm



WŁACZNIK KRZYŻOWY
H=120cm



PUNKT OŚWIETLENIOWY SUFIT.
- PLAFON LUB LAMPA WISZĄCA

PRZEWÓD WYPUSZCZONY
ZE ŚCIANY

LISTWA LED W SUFICIE PODW.
LUB W MEBLU

WSZYSTKIE GNIA
UZIEMIENIEM

UWAGI OGÓLNE:

1. PRZED PRZYSTĄPIENIEM DO PRAC WYMIARY
SPRAWDZIĆ W NATURZE.

**2. W RAZIE JAKICHKOLWIEK WĄTPLIWOŚCI LUB
NIEZGODNOŚCI SKONTAKTOWAĆ SIĘ Z ARCHITEKTEM.**

3. RYSUNKI ROZPATRYWAĆ UWZGLĘDNIAJĄC CAŁOŚĆ
DOKUMENTACJI PROJEKTOWEJ ORAZ STAN
ISTNIEJĄCY.

4. KOLEJNOŚĆ PRAC SKOORDYNOWAĆ MIĘDZYBRANŻOWO TAK, BY UMOŻLIWIĆ PRAWIDŁOWY MONTAŻ I WYKONANIE WSZYSTKICH ELEMENTÓW PROJEKTU.

Remont szatni męskiej wraz z zapleczem sanitarnym przy hali sportowej Szkoły Podstawowej przy ul. 3 Maja 49 w Hornówku, w gminie Izabelin

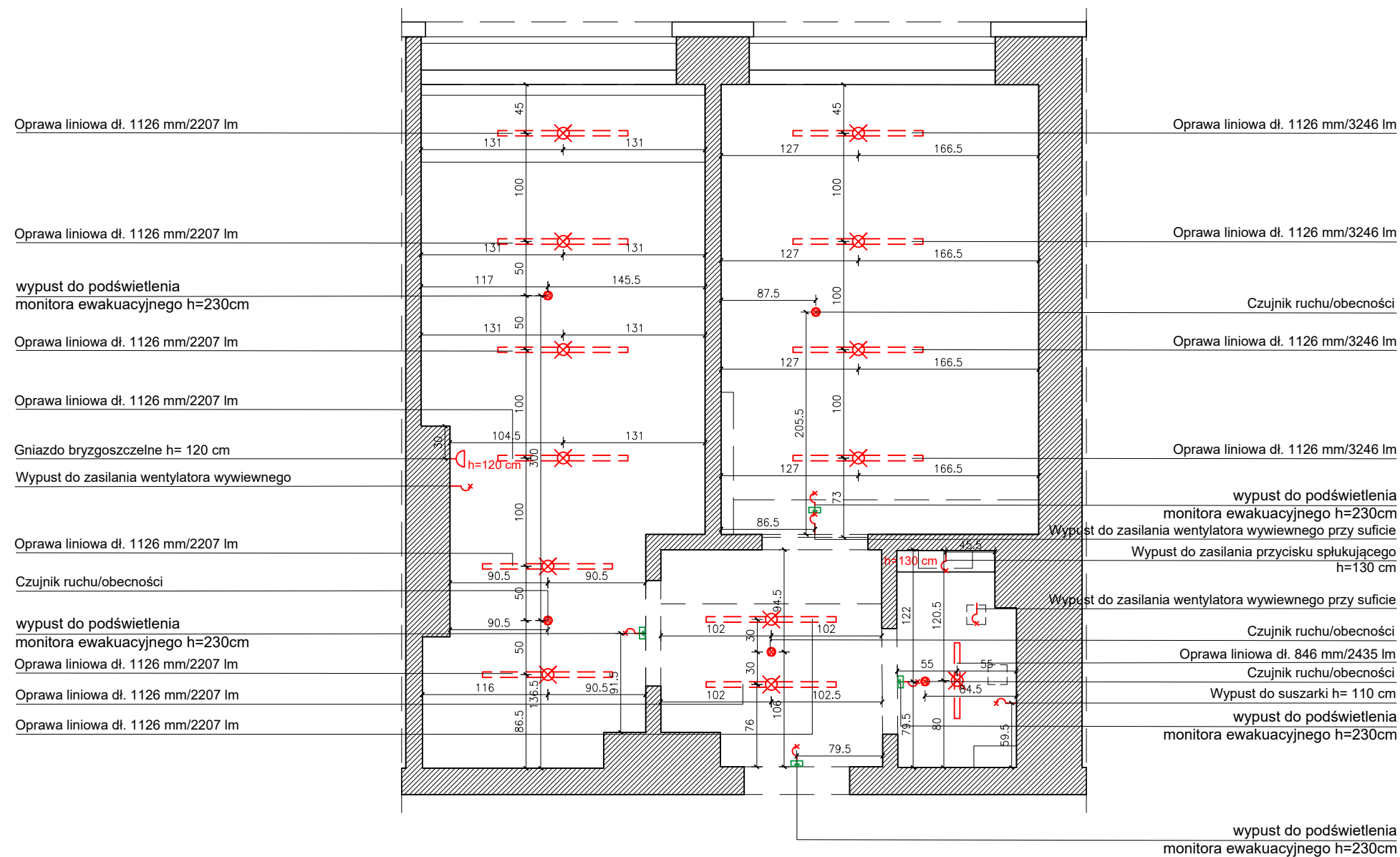
BRANŻA: A	FAZA: PROJEKT TECHNICZNY
---------------------	------------------------------------

TREŚĆ RYSUNKU:
ELEKTRYKA

mgr inż arch. Natalia Starzyk-Sieradzka

OPRACOWANIE:
mgr inż. arch. Natalia Starzyk-Sieradzka

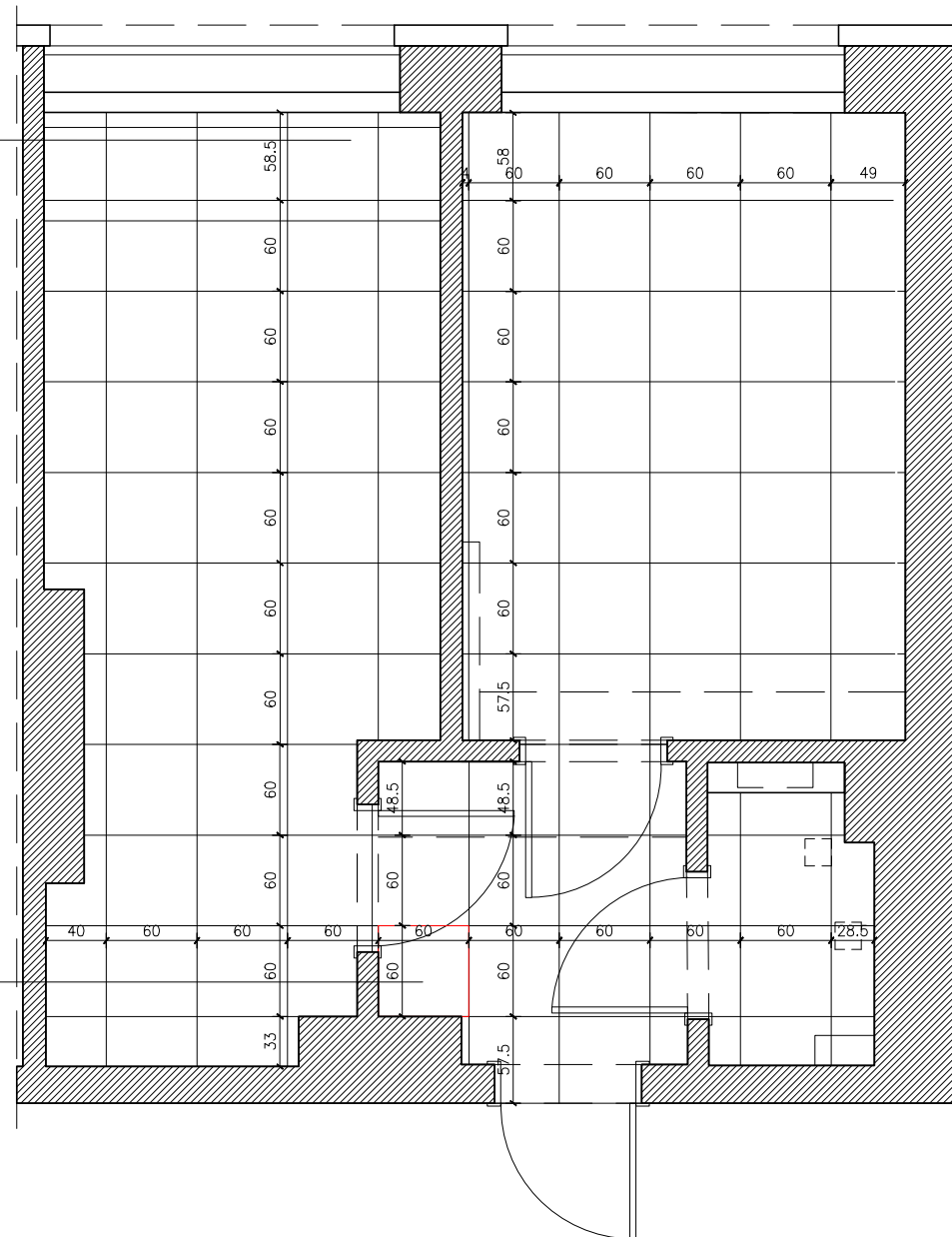
SKALA:	DATA:	NR RYSUNKU:
1:50	LIPIEC 2024	06





włazy rewizyjne wykończone gresem
na całej szerokości

$\frac{\text{płytki } 60 \times 60 \text{ cm}}{\text{płytki startowa}}$



UWAGI OGÓLNE:

1. PRZED PRZYSTĄPIENIEM DO PRAC WYMIARY
SPRAWDZIĆ W NATURZE.

**2. W RAZIE JAKICHKOLWIEK WĄTPLIWOŚCI LUB
NIEZGODNOŚCI SKONTAKTOWAĆ SIĘ Z ARCHITEKTEM.**

3. RYSUNKI ROZPATRYWAĆ UWZGLĘDNIAJĄC CAŁOŚĆ DOKUMENTACJI PROJEKTOWEJ ORAZ STAN ISTNIEJĄCY.

4. KOLEJNOŚĆ PRAC SKOORDYNOWAĆ MIĘDZYBRANŻOWO TAK, BY UMOŻLIWIĆ PRAWIDŁOWY MONTAŻ I WYKONANIE WSZYSTKICH ELEMENTÓW PROJEKTU.

Remont szatni męskiej wraz z zapleczem sanitarnym przy hali sportowej Szkoły Podstawowej przy ul. 3 Maja 49 w Hornówku, w gminie Izabelin

BRANŻA: A	FAZA: PROJEKT TECHNICZNY
---------------------	------------------------------------

TREŚĆ RYSUNKU:
POSADZKI

mgr inż arch. Natalia Starzyk-Sieradzka

OPRACOWANIE:

mgr inż arch. Natalia Starzyk-Sieradzka

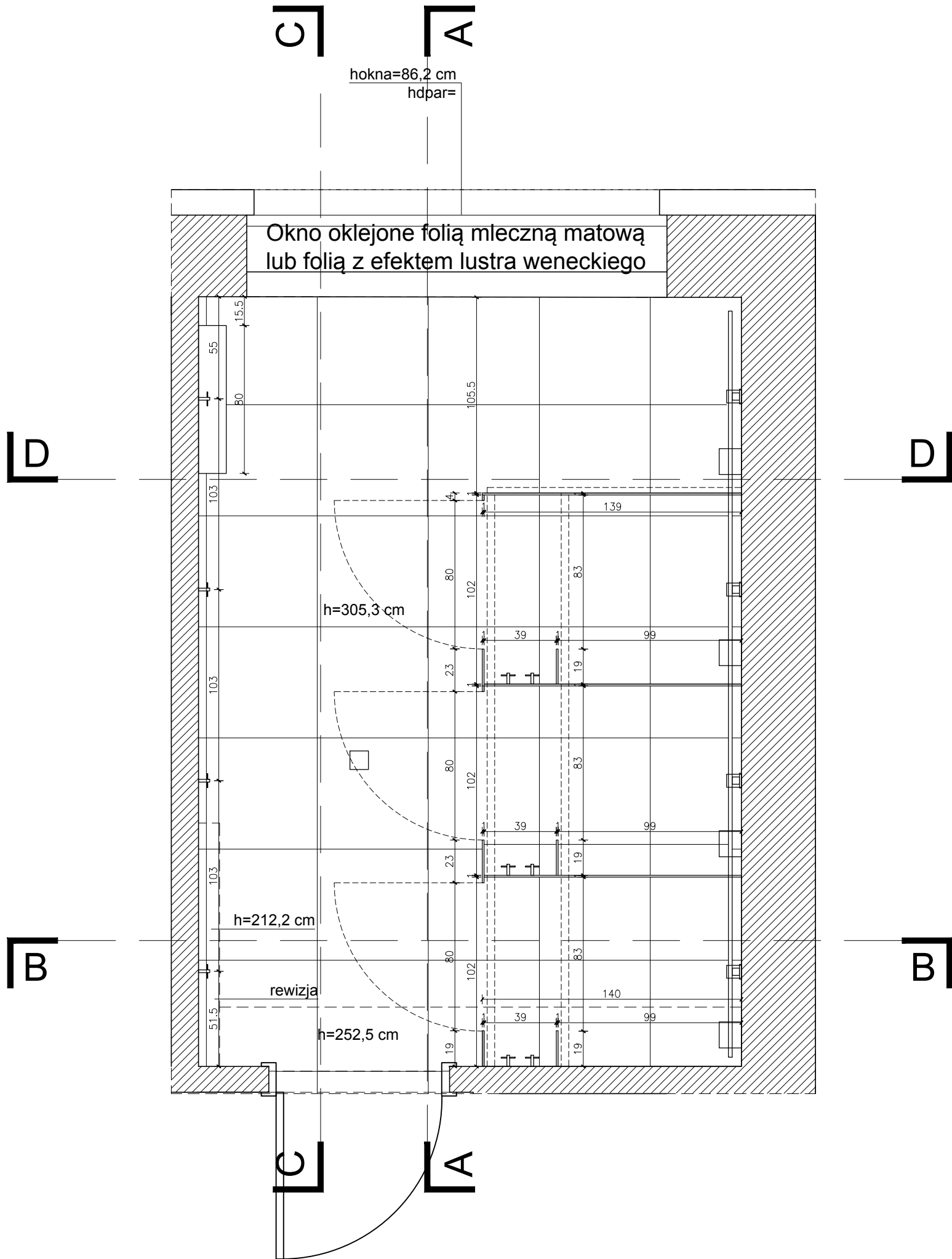
SKALA:	DATA:	NR RYSUNKU:
1:50	LIPIEC 2024	07

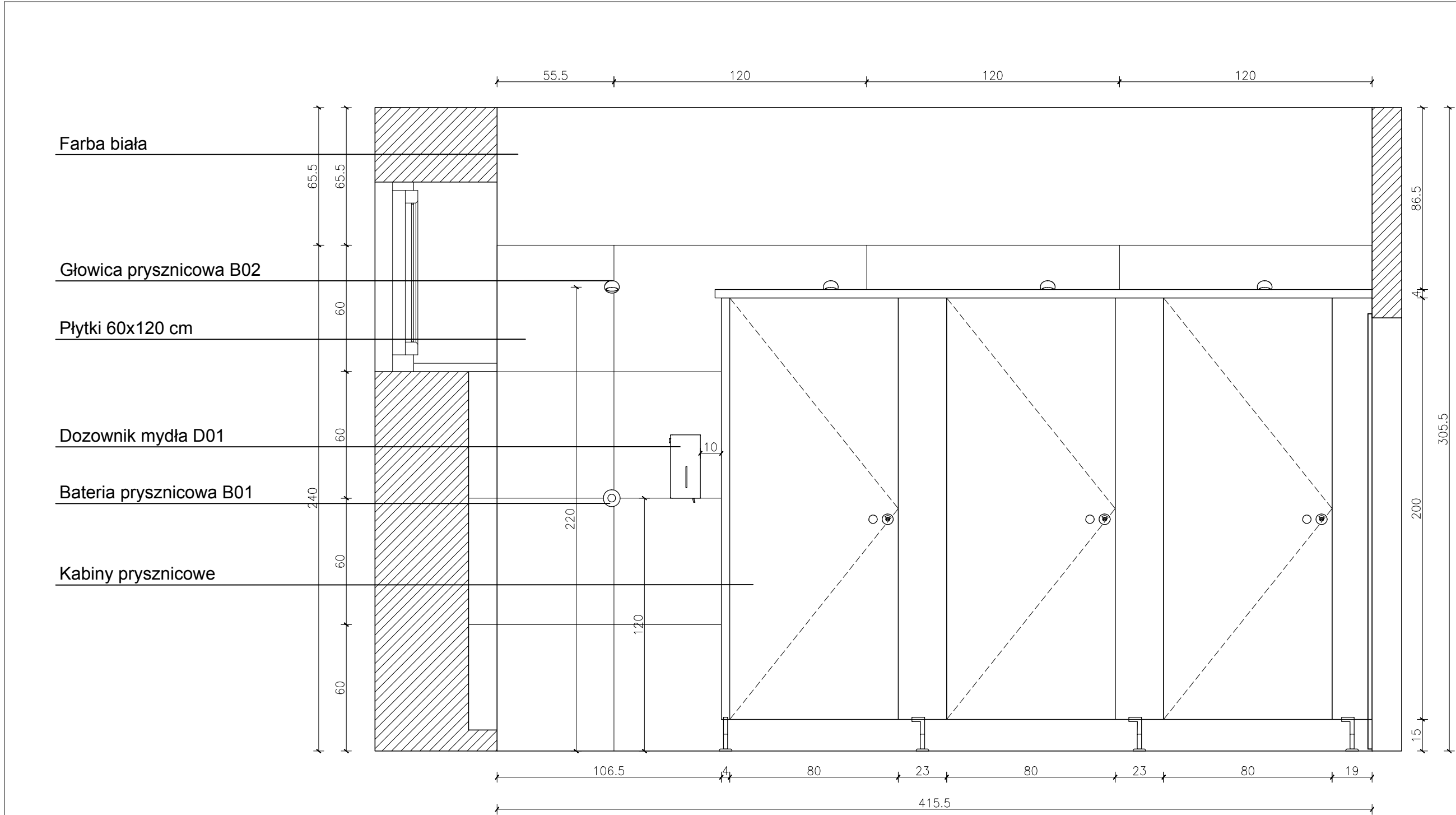


- UWAGI OGÓLNE:
1. PRZED PRZYSTĄPIENIEM DO PRAC WYMIARY SPRAWDZIĆ W NATURZE.
 2. W RAZIE JAKICHKOLWIEK WĄTPLIWOŚCI LUB NIEZGODNOŚCI SKONTAKTOWAĆ SIĘ Z ARCHITEKTEM.
 3. RYSUNKI ROZPATRYWAĆ UWZGLĘDNIAJĄC CAŁOŚĆ DOKUMENTACJI PROJEKTOWEJ ORAZ STAN ISTNIEJĄCY.
 4. KOLEJNOŚĆ PRAC SKOORDYNOWAĆ MIĘDZYBRANŻOWO TAK, BY UMOŻLIWIĆ PRAWDŁOWY MONTAŻ I WYKONANIE WSZYSTKICH ELEMENTÓW PROJEKTU.

Remont szatni wraz z zapleczem sanitarnym przy hali sportowej Szkoły Podstawowej przy ul. 3 Maja 49, w Hornówku, w gminie Izabelin.

BRANŻA: A		FAZA: PROJEKT TECHNICZNY	
TREŚĆ RYSUNKU: RZUT PRYSZNICÓW			
PROJEKTANT: mgr inż arch. Natalia Starzyk-Sieradzka			
OPRACOWANIE: mgr arch. Karolina Romaniuk			
SKALA: 1:25	DATA: LIPIEC	2024	NR RYSUNKU: 08





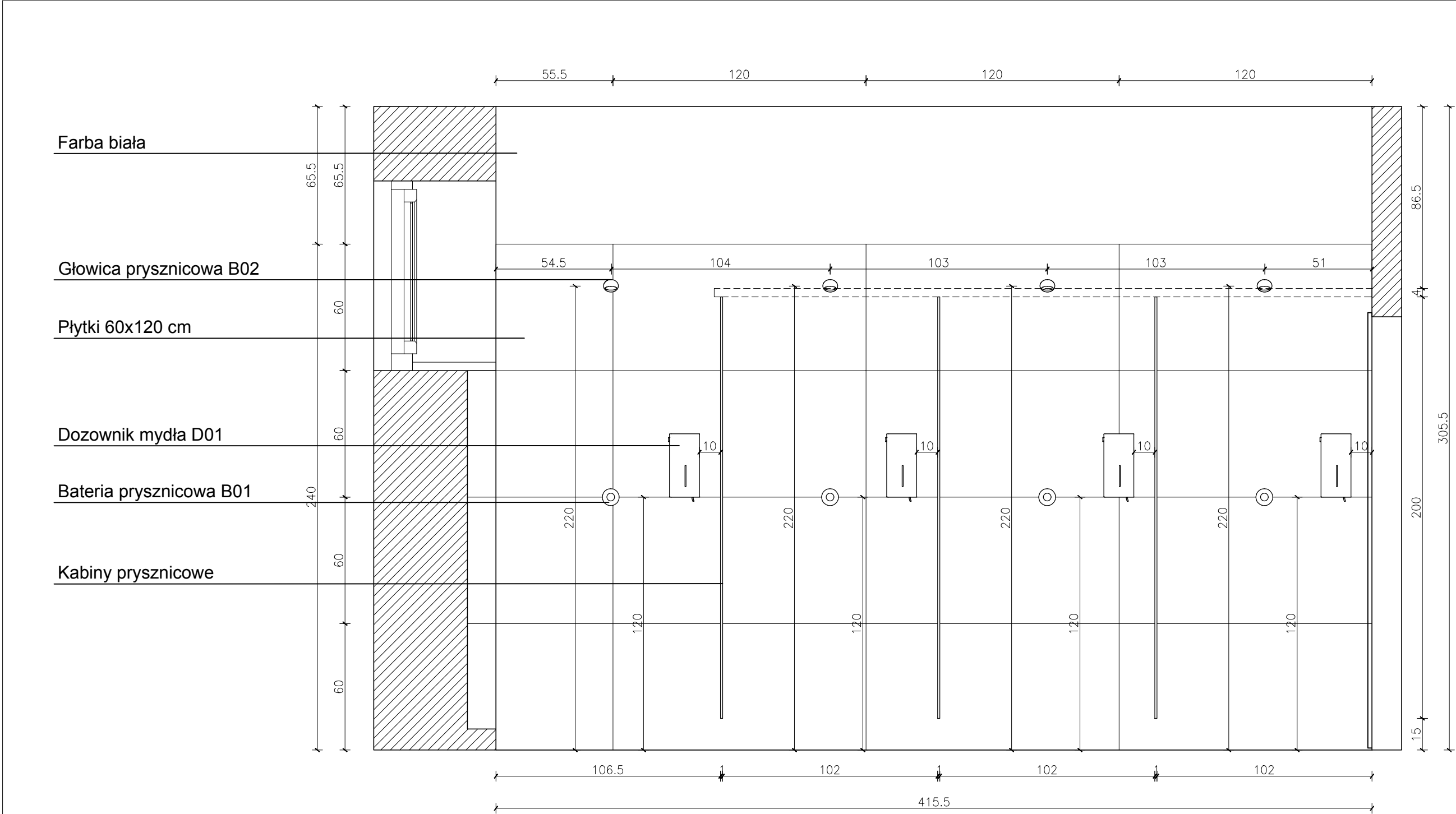
WIDOK A-A



- UWAGI OGÓLNE:
1. PRZED PRZYSTĄPIENIEM DO PRAC WYMARY SPRAWDZIĆ W NATURZE.
 2. W RAZIE JAKICHKOLWIEK WĄTPLIWOŚCI LUB NIEZGODNOŚCI SKONTAKTOWAĆ SIĘ Z ARCHITEKTEM.
 3. RYSUNKI ROZPATRYWAĆ UWZGLĘDNIAJĄC CAŁOŚĆ DOKUMENTACJI PROJEKTOWEJ ORAZ STAN ISTNIEJĄCY.
 4. KOLEJNOŚĆ PRAC SKOORDYNOWAĆ MIĘDZYBRANŻOWO TAK, BY UMOŻLIWIĆ PRAWIDŁOWY MONTAŻ I WYKONANIE WSZYSTKICH ELEMENTÓW PROJEKTU.

Remont szatni wraz z zapleczem sanitarnym przy hali sportowej Szkoły Podstawowej przy ul. 3 Maja 49, w Hornówku, w gminie Izabelin.

BRANŻA: A	FAZA: PROJEKT TECHNICZNY
TREŚĆ RYSUNKU: PRYSZNICE WIDOK A-A	
PROJEKTANT: mgr inż arch. Natalia Starzyk-Sieradzka	
OPRACOWANIE: mgr arch. Karolina Romaniuk	
SKALA: 1:20	DATA: LIPIEC 2024
NR RYSUNKU: 09	



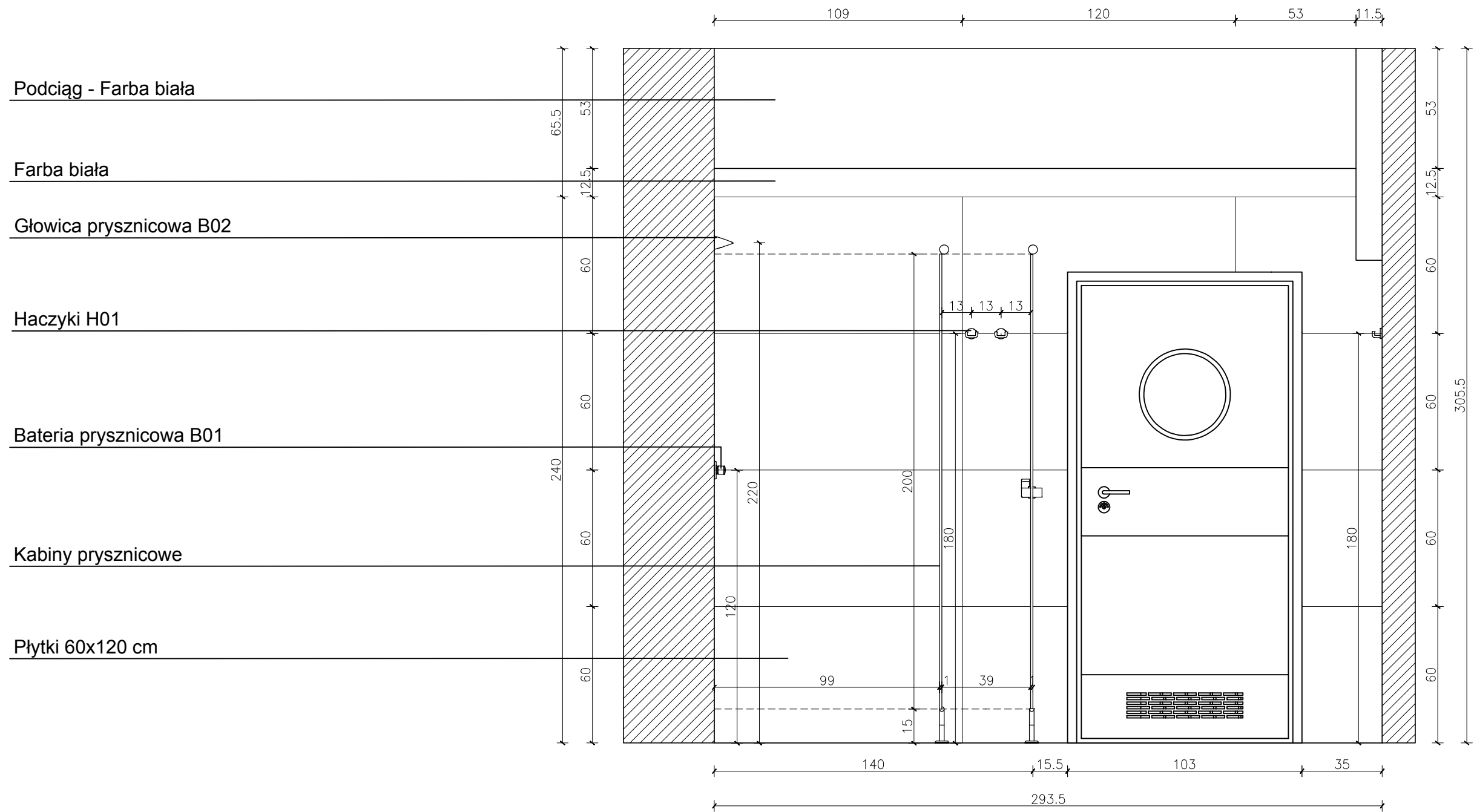
WIDOK A-A wewnątrz



- UWAGI OGÓLNE:
1. PRZED PRZYSTĄPIENIEM DO PRAC WYMARY SPRAWDZIĆ W NATURZE.
 2. W RAZIE JAKICHKOLWIEK WĄTPLIWOŚCI LUB NIEZGODNOŚCI SKONTAKTOWAĆ SIĘ Z ARCHITEKTEM.
 3. RYSUNKI ROZPATRYWAĆ UWZGLĘDNIĄC CAŁOŚĆ DOKUMENTACJI PROJEKTOWEJ ORAZ STAN ISTNIEJĄCY.
 4. KOLEJNOŚĆ PRAC SKOORDYNOWAĆ MIĘDZYBRANŻOWO TAK, BY UMOŻLIWIĆ PRAWDŁOWY MONTAŻ I WYKONANIE WSZYSTKICH ELEMENTÓW PROJEKTU.

Remont szatni wraz z zapleczem sanitarnym przy hali sportowej
Szkoły Podstawowej przy ul. 3 Maja 49,
w Hornówku, w gminie Izabelin.

BRANŻA:		FAZA:	
A		PROJEKT TECHNICZNY	
TREŚĆ RYSUNKU:			
PRYSZNICE WIDOK A-A wewnątrz			
PROJEKTANT:			
mgr inż arch. Natalia Starzyk-Sieradzka			
OPRACOWANIE:			
mgr arch. Karolina Romaniuk			
SKALA:	DATA:	NR RYSUNKU:	
1:20	LIPIEC	2024	10



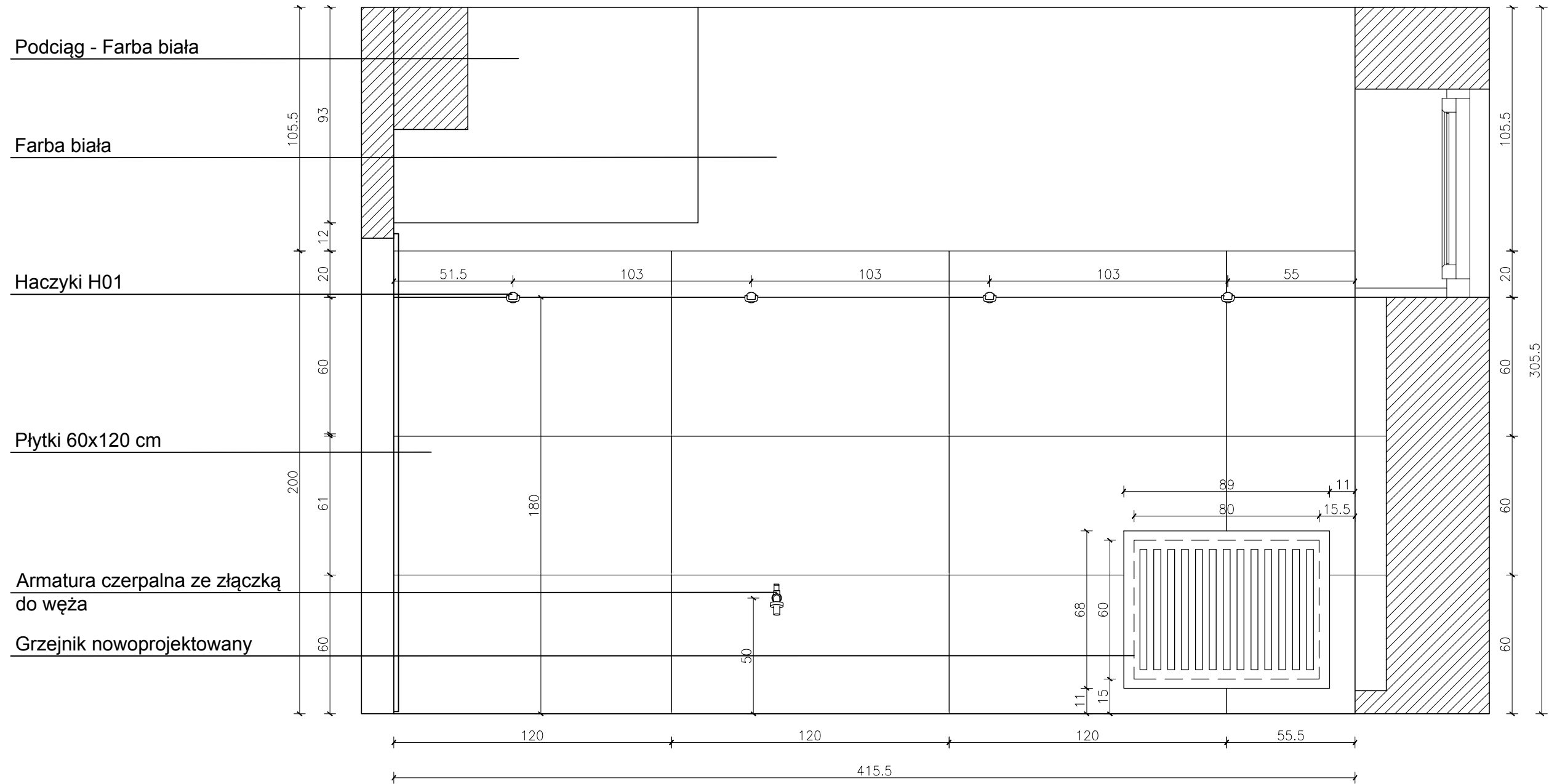
WIDOK B-B



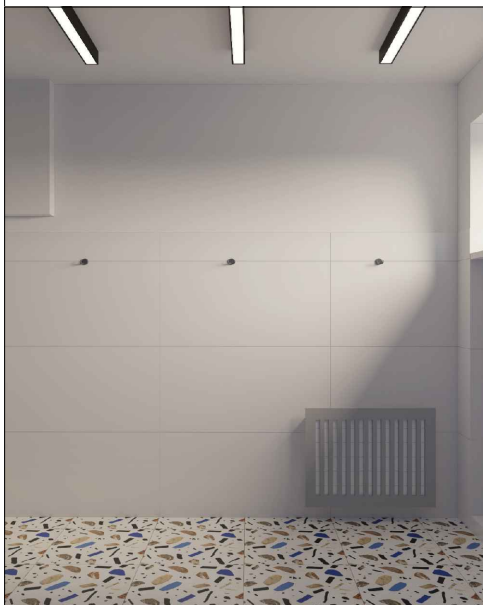
- UWAGI OGÓLNE:
1. PRZED PRZYSTĄPIENIEM DO PRAC WYMIARY SPRAWDZIĆ W NATURZE.
 2. W RAZIE JAKICHKOLWIEK WĄTPLIWOŚCI LUB NIEZGODNOŚCI SKONTAKTOWAĆ SIĘ Z ARCHITEKTEM.
 3. RYSUNKI ROZPATRYWAĆ UWZGLĘDNIAJĄC CAŁOŚĆ DOKUMENTACJI PROJEKTOWEJ ORAZ STAN ISTNIEJĄCY.
 4. KOLEJNOŚĆ PRAC SKOORDYNOWAĆ MIĘDZYBRANŻOWO TAK, BY UMOŻLIWIĆ PRAWDŁOWY MONTAŻ I WYKONANIE WSZYSTKICH ELEMENTÓW PROJEKTU.

Remont szatni wraz z zapleczem sanitarnym przy hali sportowej Szkoły Podstawowej przy ul. 3 Maja 49, w Hornówku, w gminie Izabelin.

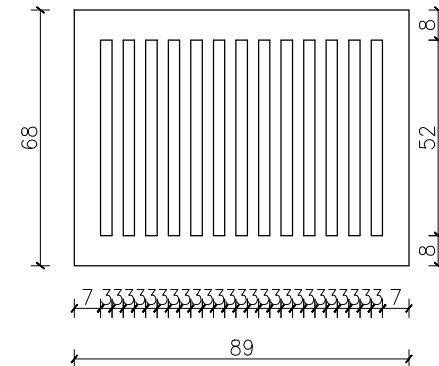
BRANŻA: A		FAZA: PROJEKT TECHNICZNY	
TREŚĆ RYSUNKU: PRYSZNICE WIDOK B-B			
PROJEKTANT: mgr inż arch. Natalia Starzyk-Sieradzka			
OPRACOWANIE: mgr arch. Karolina Romaniuk			
SKALA: 1:20	DATA: LIPIEC	2024	NR RYSUNKU: 11



WIDOK C-C



Osłona grzejnika z płyty HPL

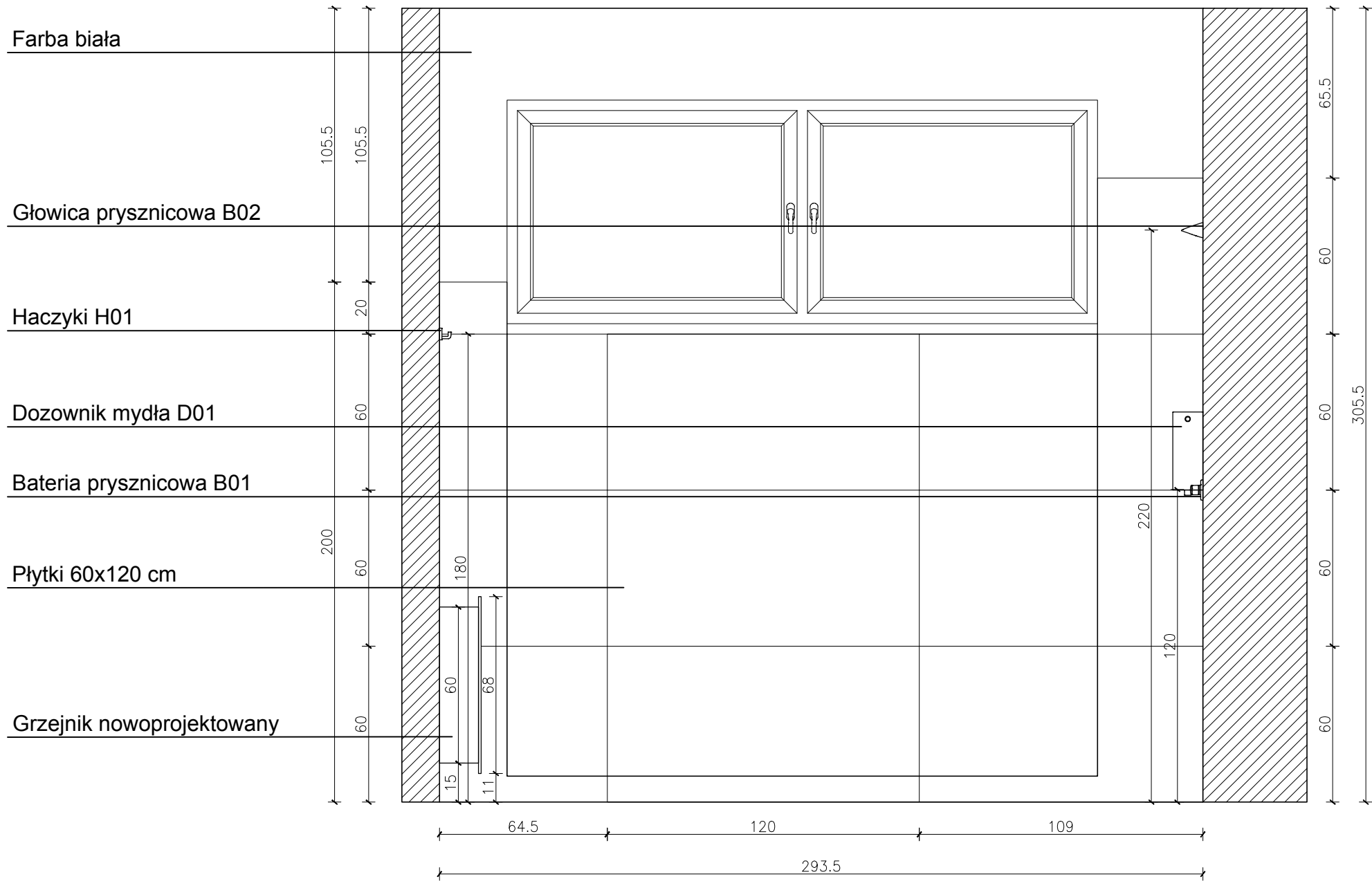


System montażowy do grzejników panelowych

- UWAGI OGÓLNE:
1. PRZED PRZYSTĄPIENIEM DO PRAC WYMIARY SPRAWDZIĆ W NATURZE.
 2. W RAZIE JAKICHKOLWIEK WĄTPLIWOŚCI LUB NIEZGODNOŚCI SKONTAKTOWAĆ SIĘ Z ARCHITEKTEM.
 3. RYSUNKI ROZPATRYWAĆ UWZGLĘDNIAJĄC CAŁOŚĆ DOKUMENTACJI PROJEKTOWEJ ORAZ STAN ISTNIEJĄCY.
 4. KOLEJNOŚĆ PRAC SKOORDYNOWAĆ MIĘDZYBRANŻOWO TAK, BY UMOŻLIWIĆ PRAWIDŁOWY MONTAŻ I WYKONANIE WSZYSTKICH ELEMENTÓW PROJEKTU.

Remont szatni wraz z zapleczem sanitarnym przy hali sportowej
Szkoły Podstawowej przy ul. 3 Maja 49,
w Hornówku, w gminie Izabelin.

BRANŻA: A		FAZA: PROJEKT TECHNICZNY	
TREŚĆ RYSUNKU: PRYSZNICE WIDOK C-C			
PROJEKTANT: mgr inż arch. Natalia Starzyk-Sieradzka			
OPRACOWANIE: mgr arch. Karolina Romaniuk			
SKALA: 1:20	DATA: LIPIEC	2024	NR RYSUNKU: 12

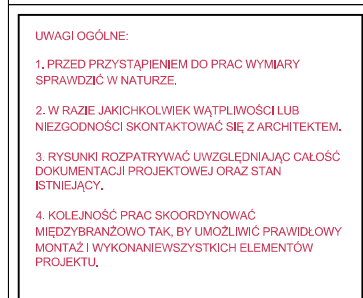


WIDOK D-D

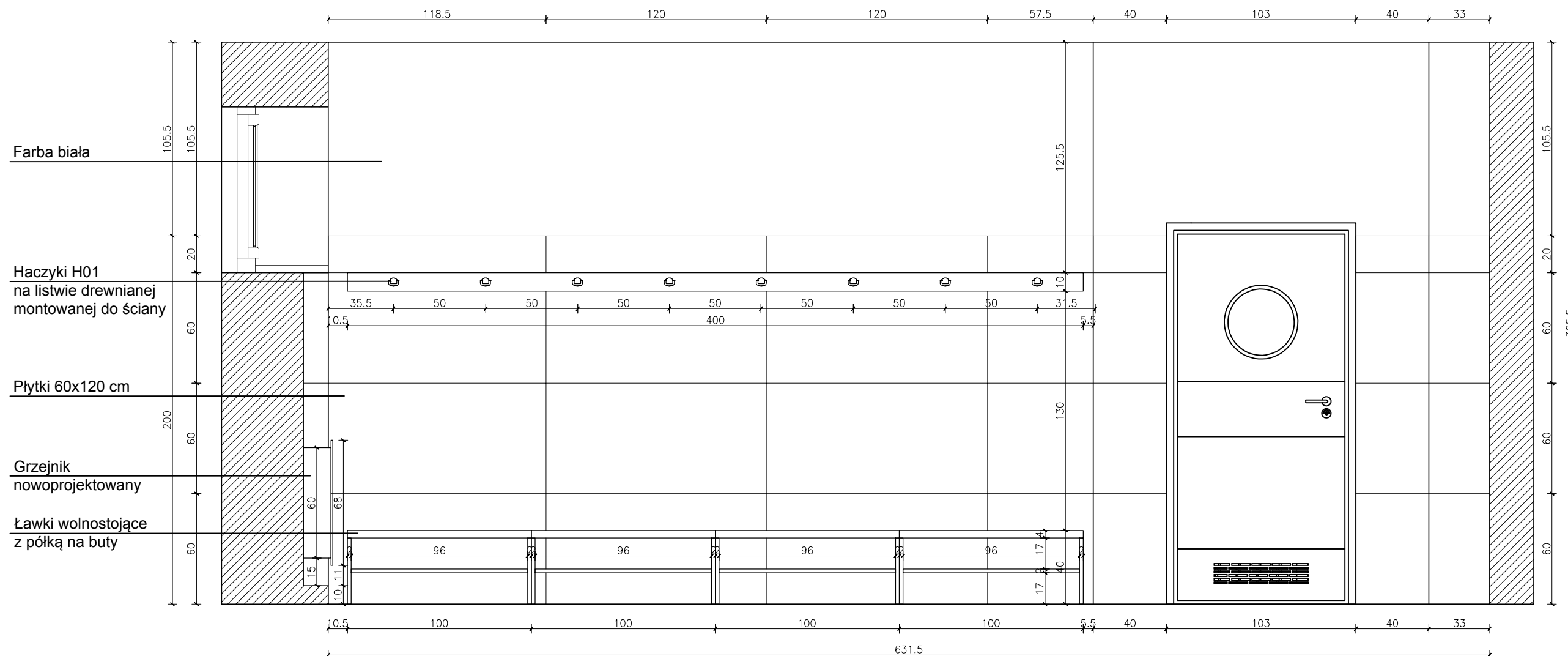
- UWAGI OGÓLNE:
1. PRZED PRZYSTĄPIENIEM DO PRAC WYMARY SPRAWDZIĆ W NATURZE.
 2. W RAZIE JAKICHKOLWIEK WĄTPLIWOŚCI LUB NIEZGODNOŚCI SKONTAKTOWAĆ SIĘ Z ARCHITEKTEM.
 3. RYSUNKI ROZPATRYWAĆ UWZGLĘDNIAJĄC CAŁOŚĆ DOKUMENTACJI PROJEKTOWEJ ORAZ STAN ISTNIEJĄCY.
 4. KOLEJNOŚĆ PRAC SKOORDYNOWAĆ MIĘDZYBRANŻOWO TAK, BY UMOŻLIWIĆ PRAWDŁOWY MONTAŻ I WYKONANIE WSZYSTKICH ELEMENTÓW PROJEKTU.

Remont szatni wraz z zapleczem sanitarnym przy hali sportowej
Szkoły Podstawowej przy ul. 3 Maja 49,
w Hornówku, w gminie Izabelin.

BRANŻA: A		FAZA: PROJEKT TECHNICZNY	
TREŚĆ RYSUNKU: PRYSZNICE WIDOK D-D			
PROJEKTANT: mgr inż arch. Natalia Starzyk-Sieradzka			
OPRACOWANIE: mgr arch. Karolina Romaniuk			
SKALA: 1:20	DATA: LIPIEC	2024	NR RYSUNKU: 13

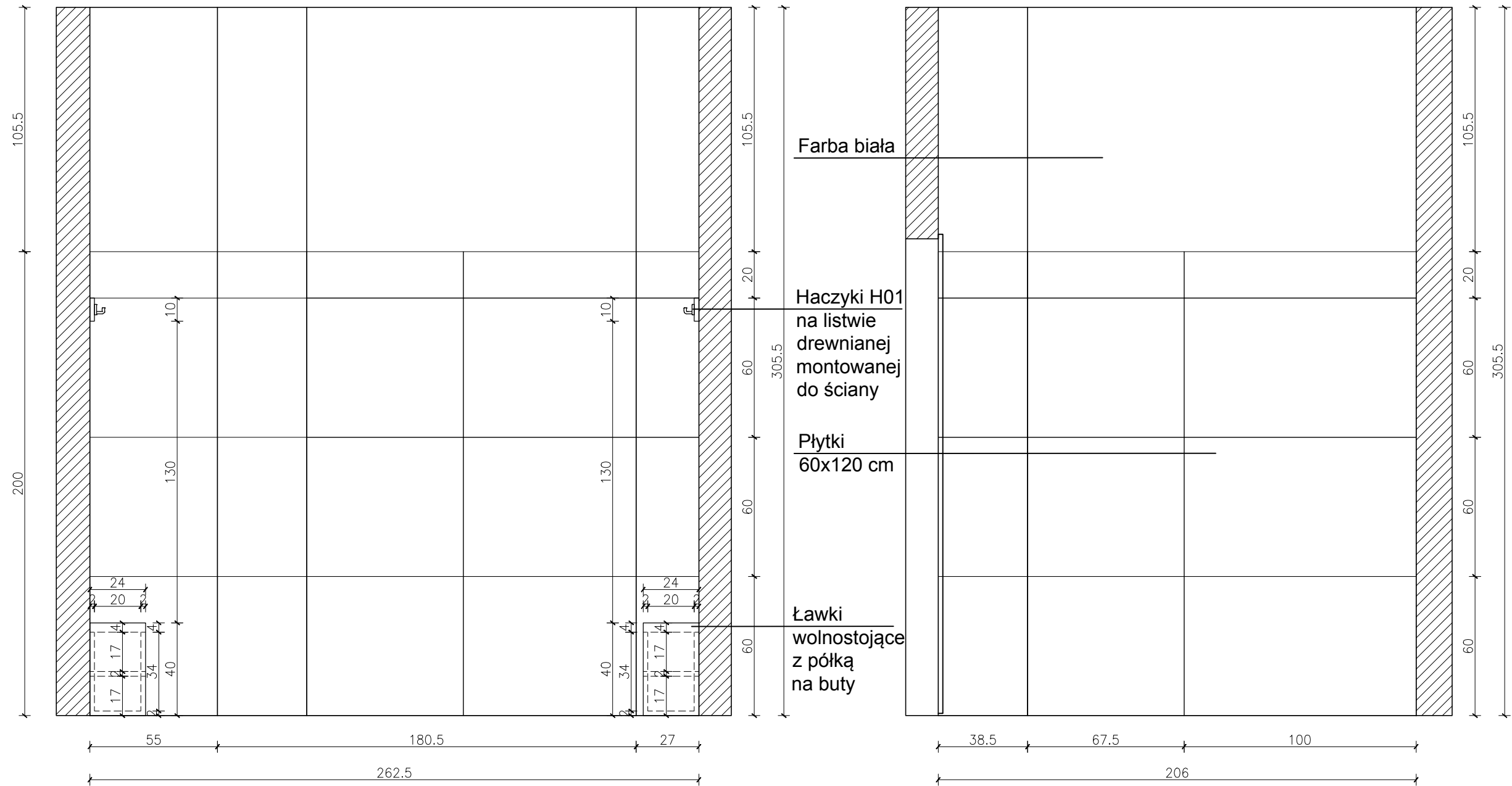


BRANZA: A		FAZA: PROJEKT TECHNICZNY	
TREŚĆ RYSUNKU: RZUT SZATNI			
PROJEKTANT: mgr inż arch. Natalia Starzyk-Sieradzka			
OPRACOWANIE: mgr arch. Karolina Romaniuk			
SKALA: 1:25	DATA: LIPIEC	NR RYSUNKU: 2024 14	



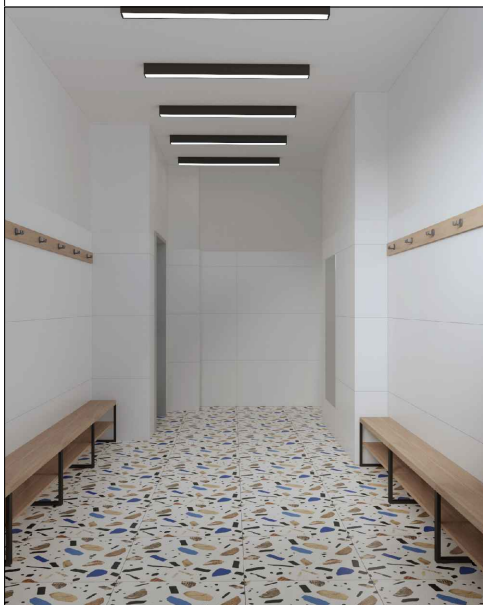
1. PRZED PRZYSTAPIENIEM DO PRAC WYMIARY SPRAWDZIĆ W NATURZE.
2. W RAZIE JAKICHKOLWIEK WĄTPLIWOŚCI LUB NIEZGODNOŚCI SKONTAKTOWAĆ SIĘ Z ARCHITEKTEM
3. RYSUNKI ROZPATRYWAĆ UWZGLĘDNIAJĄC CAŁOŚĆ DOKUMENTACJI PROJEKTOWEJ ORAZ STAN ISTNIEJĄCY.
4. KOLEJNOŚĆ PRAC SKOORDYNOWAĆ MIĘDZYBRANŻOWO TAK, BY UMOŻLIWIĆ PRAWIDŁOWY MONTAŻ I WYKONANIE WSZYSTKICH ELEMENTÓW PRZEFIKTII

BRANŻA: A		FAZA: PROJEKT TECHNICZNY	
TREŚĆ RYSUNKU: SZATNIA WIDOK A-A			
PROJEKTANT: mgr inż. arch. Natalia Starzyk-Sieradzka			
OPRACOWANIE: mgr arch. Karolina Romaniuk			
SKALA: 1:25	DATA: LIPIEC	2024	NR RYSUNKU: 15



WIDOK B'-B'

WIDOK B-B

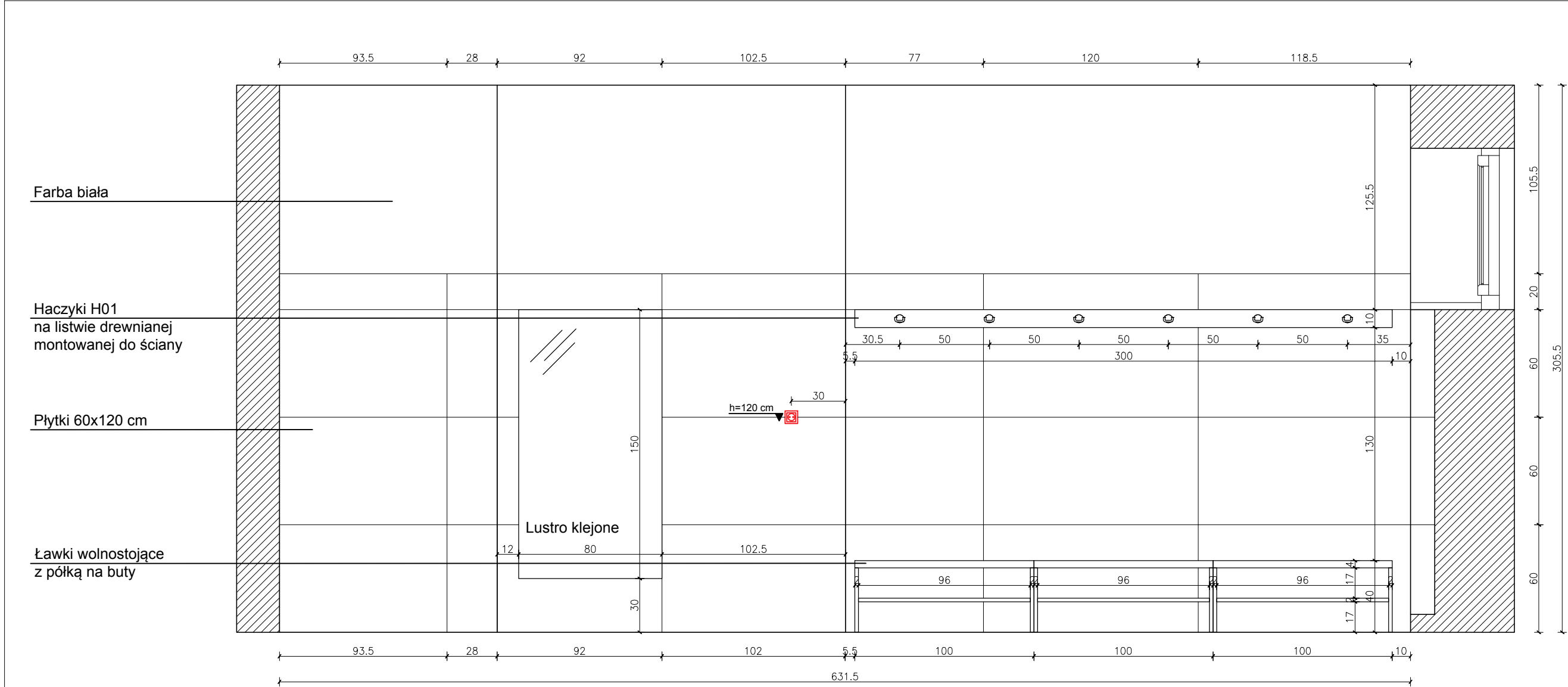


UWAGI OGÓLNE:

1. PRZED PRZYSTĄPIENIEM DO PRAC WYMIARY SPRAWDZIĆ W NATURZE.
2. W RAZIE JAKICHKOLWIEK WĄTPLIWOŚCI LUB NIEZGODNOŚCI SKONTAKTOWAĆ SIĘ Z ARCHITEKTEM.
3. RYSUNKI ROZPATRYWAĆ UWZGLĘDNIAJĄC CAŁOŚĆ DOKUMENTACJI PROJEKTOWEJ ORAZ STAN ISTNIEJĄCY.
4. KOLEJNOŚĆ PRAC SKOORDYNOWAĆ MIĘDZYBRANŻOWO TAK, BY UMOŻLIWIĆ PRAWDŁOWY MONTAŻ I WYKONANIE WSZYSTKICH ELEMENTÓW PROJEKTU.

Remont szatni wraz z zapleczem sanitarnym przy hali sportowej Szkoły Podstawowej przy ul. 3 Maja 49, w Hornówku, w gminie Izabelin.

BRANŻA: A	FAZA: PROJEKT TECHNICZNY
TREŚĆ RYSUNKU: SZATNIA WIDOK B-B	
PROJEKTANT: mgr inż arch. Natalia Starzyk-Sieradzka	
OPRACOWANIE: mgr arch. Karolina Romaniuk	
SKALA: 1:20	DATA: LIPIEC 2024
NR RYSUNKU: 16	



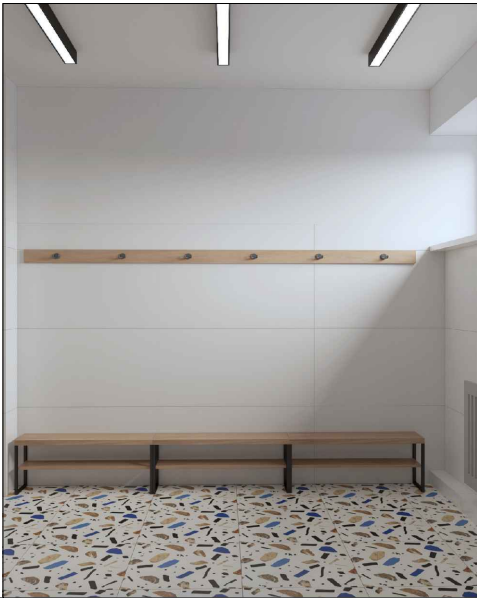
WIDOK C-C

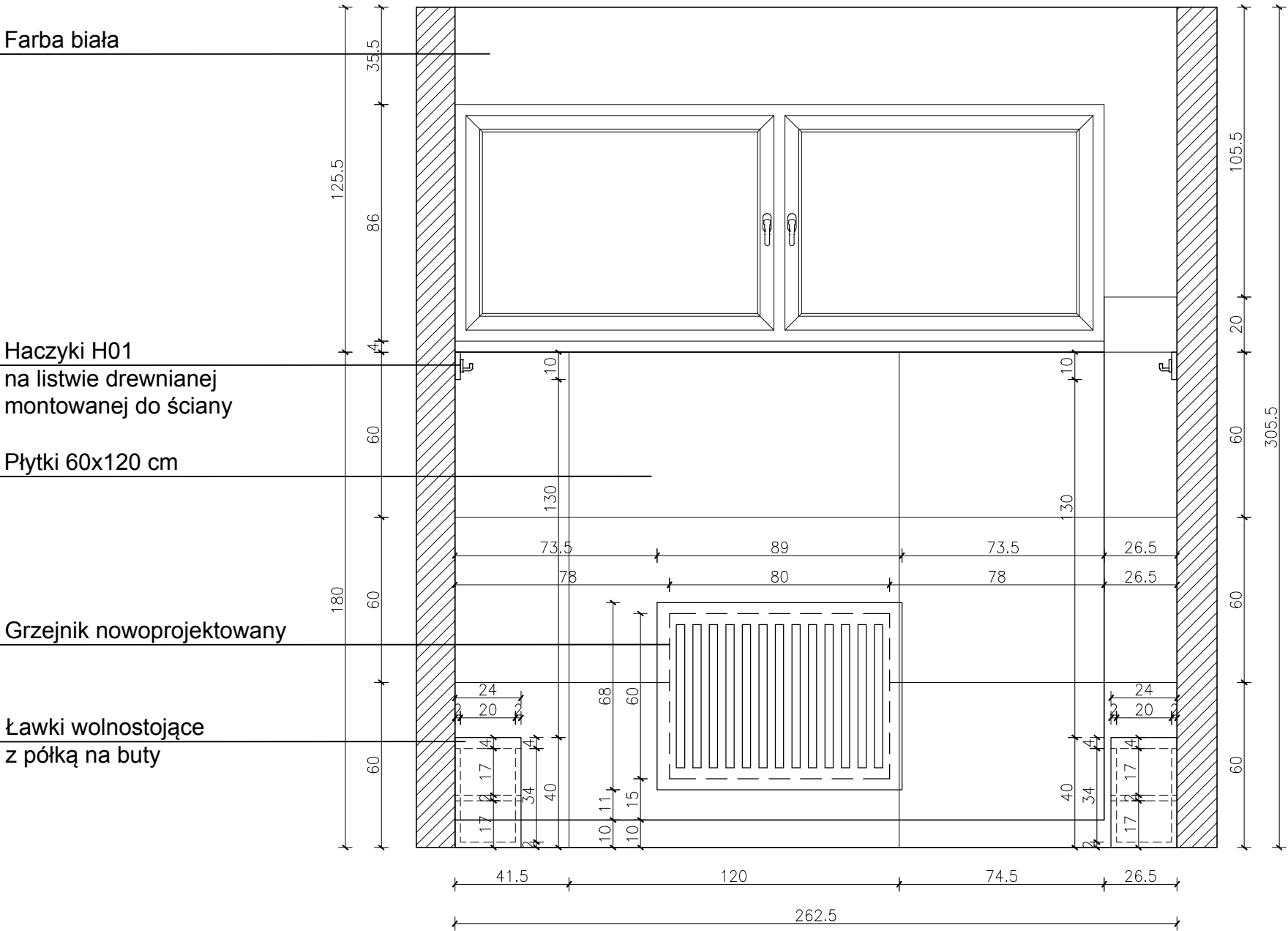


- UWAGI OGÓLNE:
1. PRZED PRZYSTĄPIENIEM DO PRAC WYMARY SPRAWDZIĆ W NATURZE.
 2. W RAZIE JAKICHKOLWIEK WĄTPLIWOŚCI LUB NIEZGODNOŚCI SKONTAKTOWAĆ SIĘ Z ARCHITEKTEM.
 3. RYSUNKI ROZPATRYWAĆ UWZGLĘDNIAJĄC CAŁOŚĆ DOKUMENTACJI PROJEKTOWEJ ORAZ STAN ISTNIEJĄCY.
 4. KOLEJNOŚĆ PRAC SKOORDYNOWAĆ MIĘDZYBRANŻOWO TAK, BY UMOŻLIWIĆ PRAWIDŁOWY MONTAŻ I WYKONANIE WSZYSTKICH ELEMENTÓW PROJEKTU.

Remont szatni wraz z zapleczem sanitarnym przy hali sportowej Szkoły Podstawowej przy ul. 3 Maja 49, w Hornówku, w gminie Izabelin.

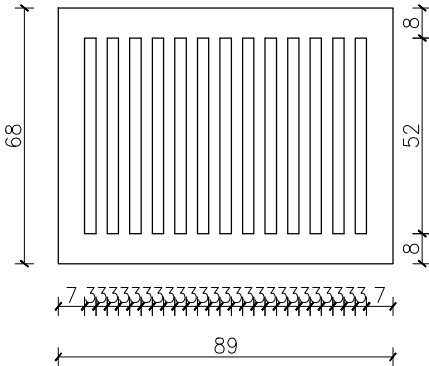
BRANŻA: A	FAZA: PROJEKT TECHNICZNY
TREŚĆ RYSUNKU: SZATNIA WIDOK C-C	
PROJEKTANT: mgr inż arch. Natalia Starzyk-Sieradzka	
OPRACOWANIE: mgr arch. Karolina Romaniuk	
SKALA: 1:25	DATA: LIPIEC 2024
NR RYSUNKU: 17	





WIDOK D-D

Osłona grzejnika z płyty HPL



System montażowy
do grzejników panelowych

- UWAGI OGÓLNE:
1. PRZED PRZYSTĄPIENIEM DO PRAC WYMIARY SPRAWDZIĆ W NATURZE.
 2. W RAZIE JAKICHKOLWIEK WĄTPLIWOŚCI LUB NIEZGODNOŚCI SKONTAKTOWAĆ SIĘ Z ARCHITEKTEM.
 3. RYSUNKI ROZPATRYWAĆ UWZGLĘDNIAJĄC CAŁOŚĆ DOKUMENTACJI PROJEKTOWEJ ORAZ STAN ISTNIEJĄCY.
 4. KOLEJNOŚĆ PRAC SKOORDYNOWAĆ MIĘDZYBRANŻOWO TAK, BY UMOŻLIWIĆ PRAWDŁOWY MONTAŻ I WYKONANIE WSZYSTKICH ELEMENTÓW PROJEKTU.

Remont szatni wraz z zapleczem sanitarnym przy hali sportowej Szkoły Podstawowej przy ul. 3 Maja 49, w Hornówku, w gminie Izabelin.

BRANŻA: A FAZA: PROJEKT TECHNICZNY

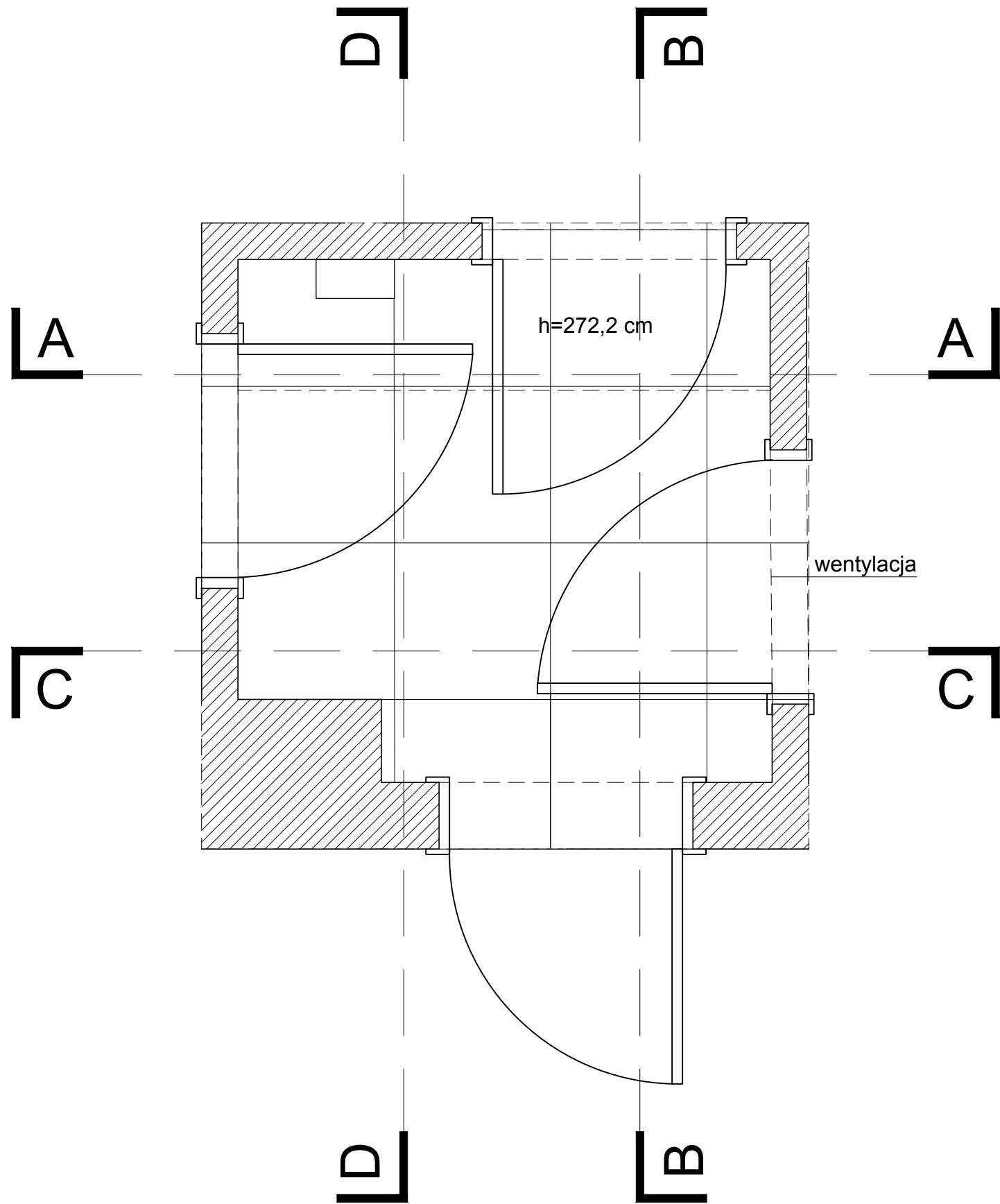
TREŚĆ RYSUNKU: SZATNIA WIDOK D-D

PROJEKTANT: mgr inż arch. Natalia Starzyk-Sieradzka

OPRACOWANIE: mgr arch. Karolina Romaniuk

SKALA: 1:20 DATA: LIPIEC 2024 NR RYSUNKU: 18



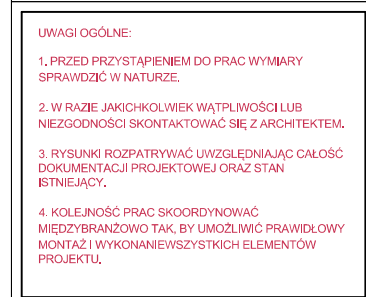


UWAGI OGÓLNE:

1. PRZED PRZYSTĄPIENIEM DO PRAC WYMARY SPRAWDZIĆ W NATURZE.
2. W RAZIE JAKICHKOLWIEK WĄTPLIWOŚCI LUB NIEZGODNOŚCI SKONTAKTOWAĆ SIĘ Z ARCHITEKTEM.
3. RYSUNKI ROZPATRYWAĆ UWZGLĘDNIAJĄC CAŁOŚĆ DOKUMENTACJI PROJEKTOWEJ ORAZ STAN ISTNIEJĄCY.
4. KOLEJNOŚĆ PRAC SKOORDYNOWAĆ MIĘDZYBRANŻOWO TAK, BY UMOŻLIWIĆ PRAWIDŁOWY MONTAŻ I WYKONANIE WSZYSTKICH ELEMENTÓW PROJEKTU.

Remont szatni wraz z zapleczem sanitarnym przy hali sportowej
Szkoły Podstawowej przy ul. 3 Maja 49,
w Hornówku, w gminie Izabelin.

BRANŻA: A		FAZA: PROJEKT TECHNICZNY	
TREŚĆ RYSUNKU: RZUT HOLU			
PROJEKTANT: mgr inż arch. Natalia Starzyk-Sieradzka			
OPRACOWANIE: mgr arch. Karolina Romaniuk			
SKALA: 1:20	DATA: LIPIEC	2024	NR RYSUNKU: 19

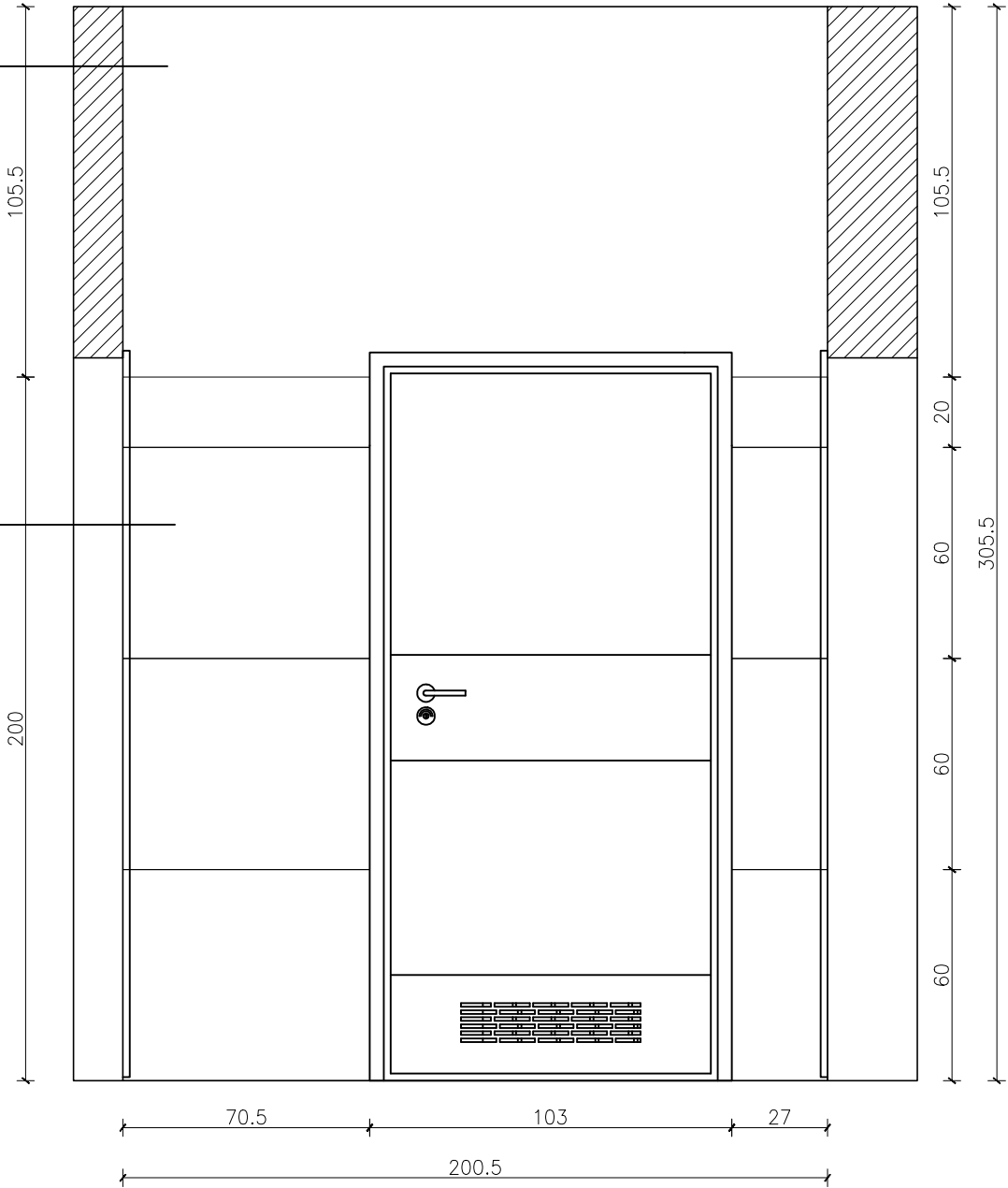


BRANZA: A		FAZA: PROJEKT TECHNICZNY	
TREŚĆ RYSUNKU: HOL WIDOK A-A			
PROJEKTANT: mgr inż. arch. Natalia Starzyk-Sieradzka			
OPRACOWANIE: mgr arch. Karolina Romaniuk			
SKALA: 1:20	DATA: LIPIEC	2024	NR RYSUNKU: 20



Farba biała

Płytki 60x120 cm



WIDOK B-B



UWAGI OGÓLNE:

1. PRZED PRZYSTĄPIENIEM DO PRAC WYMIARY SPRAWDZIĆ W NATURZE.
2. W RAZIE JAKICHKOLWIEK WĄTPLIWOŚCI LUB NIEZGODNOŚCI SKONTAKTOWAĆ SIĘ Z ARCHITEKTEM.
3. RYSUNKI ROZPATRYWAĆ UWZGLĘDNIAJĄC CAŁOŚĆ DOKUMENTACJI PROJEKTOWEJ ORAZ STAN ISTNIEJĄCY.
4. KOLEJNOŚĆ PRAC SKOORDYNOWAĆ MIĘDZYBRANŻOWO TAK, BY UMOŻLIWIĆ PRAWDŁOWY MONTAŻ I WYKONANIE WSZYSTKICH ELEMENTÓW PROJEKTU.

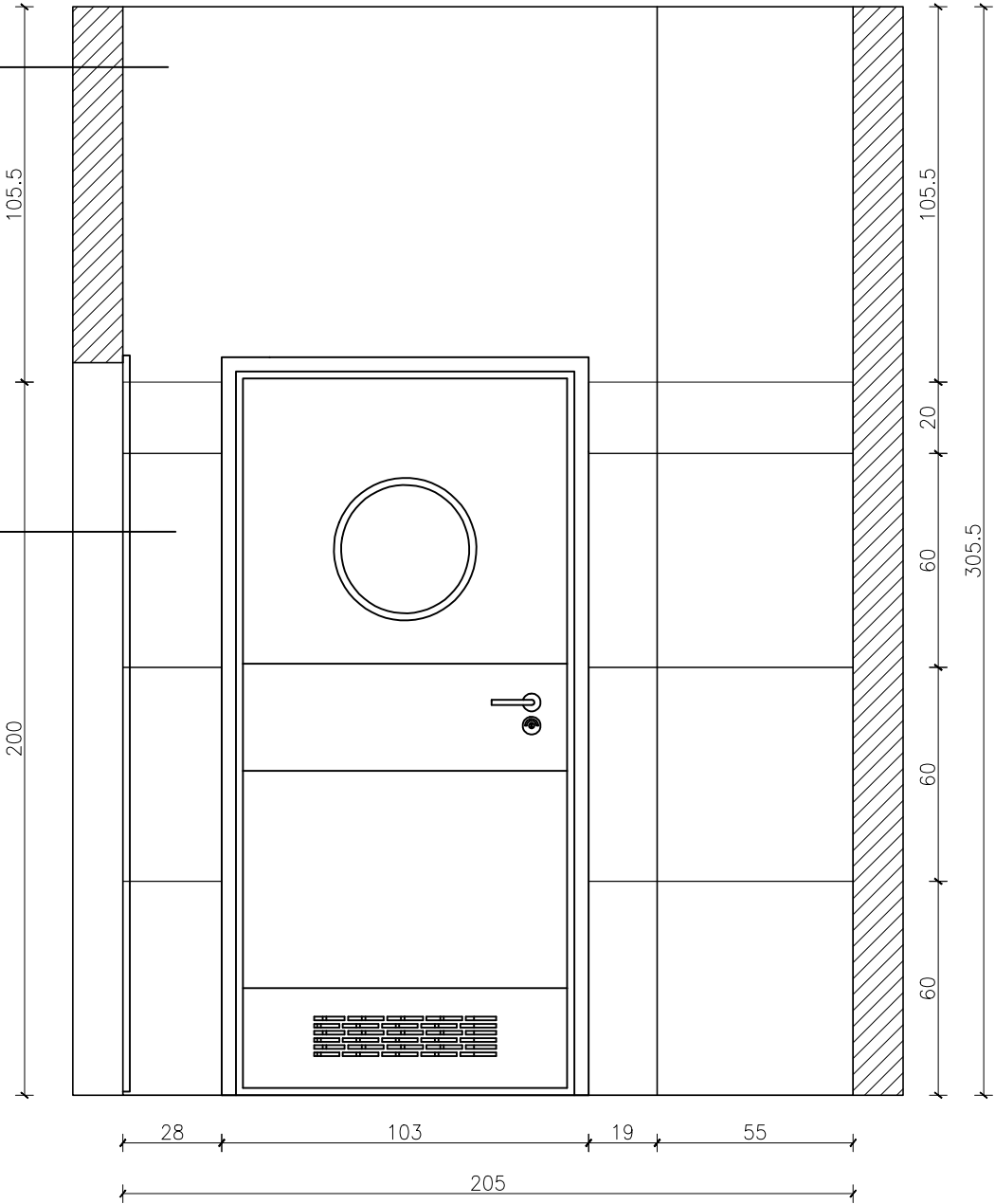
Remont szatni wraz z zapleczem sanitarnym przy hali sportowej
Szkoły Podstawowej przy ul. 3 Maja 49, w Hornówku, w gminie Izabelin.

BRANŻA: A		FAZA: PROJEKT TECHNICZNY	
TREŚĆ RYSUNKU: HOL WIDOK B-B			
PROJEKTANT: mgr inż arch. Natalia Starzyk-Sieradzka			
OPRACOWANIE: mgr arch. Karolina Romaniuk			
SKALA: 1:20	DATA: LIPIEC	2024	NR RYSUNKU: 21



Farba biała

Płytki 60x120 cm



WIDOK C-C

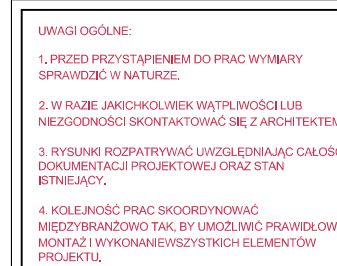


UWAGI OGÓLNE:

1. PRZED PRZYSTĄPIENIEM DO PRAC WYMIARY SPRAWDZIĆ W NATURZE.
2. W RAZIE JAKICHKOLWIEK WĄTPLIWOŚCI LUB NIEZGODNOŚCI SKONTAKTOWAĆ SIĘ Z ARCHITEKTEM.
3. RYSUNKI ROZPATRYWAĆ UWZGLĘDNIAJĄC CAŁOŚĆ DOKUMENTACJI PROJEKTOWEJ ORAZ STAN ISTNIEJĄCY.
4. KOLEJNOŚĆ PRAC SKOORDYNOWAĆ MIĘDZYBRANŻOWO TAK, BY UMOŻLIWIĆ PRAWDŁOWY MONTAŻ I WYKONANIE WSZYSTKICH ELEMENTÓW PROJEKTU.

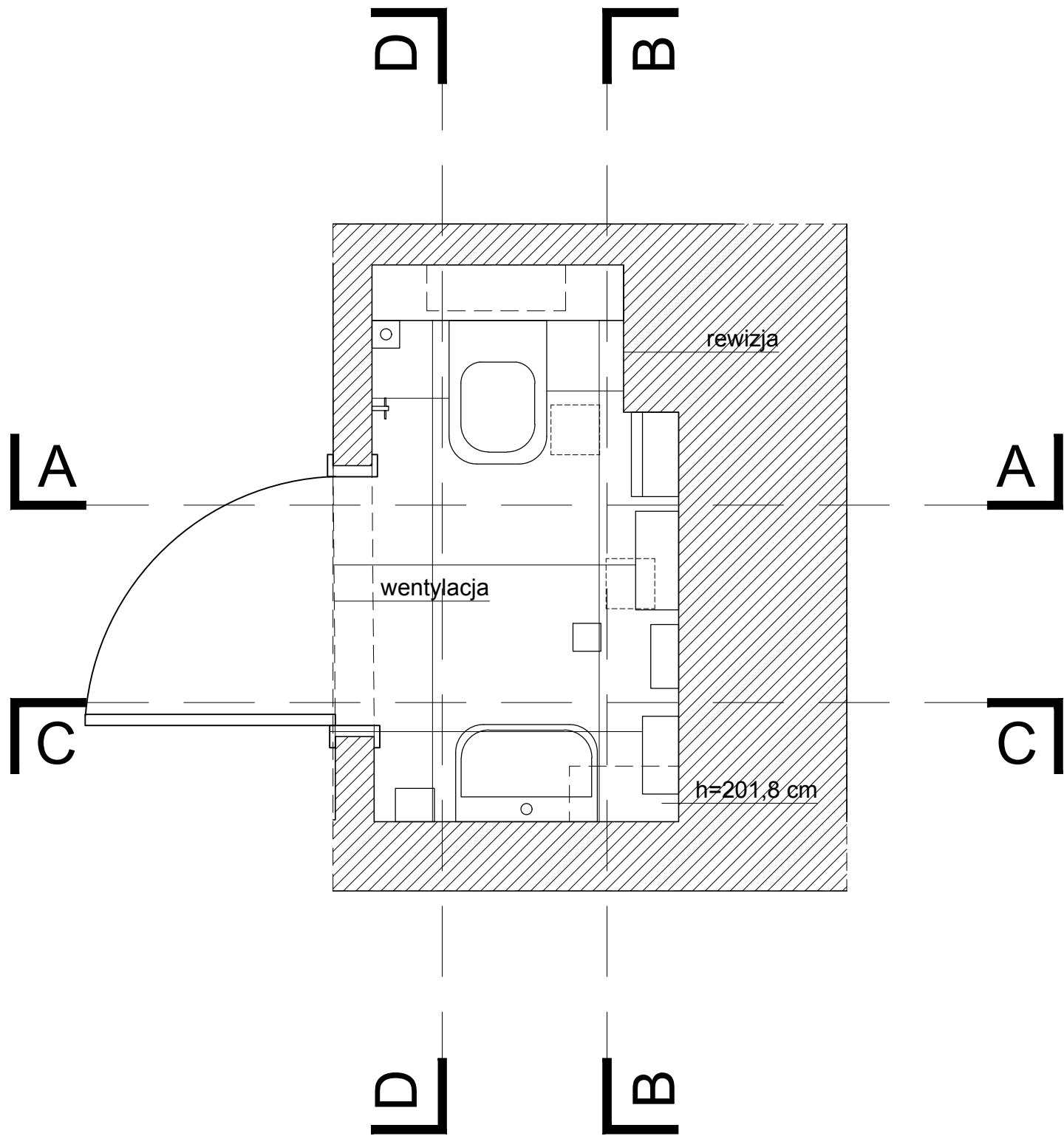
Remont szatni wraz z zapleczem sanitarnym przy hali sportowej
Szkoły Podstawowej przy ul. 3 Maja 49,
w Hornówku, w gminie Izabelin.

BRANŻA: A	FAZA: PROJEKT TECHNICZNY
TREŚĆ RYSUNKU: HOL WIDOK C-C	
PROJEKTANT: mgr inż arch. Natalia Starzyk-Sieradzka	
OPRACOWANIE: mgr arch. Karolina Romaniuk	
SKALA: 1:20	DATA: LIPIEC 2024
NR RYSUNKU: 22	



Remont szatni wraz z zapleczem sanitarnym przy hali sportowej Szkoły Podstawowej przy ul. 3 Maja 49, w Hornówku, w gminie Izabelin.

BRANŻA: A		FAZA: PROJEKT TECHNIC	
TREŚĆ RYSUNKU: HOL WIDOK D-D			
PROJEKTANT: mgr inż arch. Natalia Starzyk-Sieradzka			
OPRACOWANIE: mgr arch. Karolina Romaniuk			
SKALA: 1:20	DATA: LIPIEC	2024	NR RYSU 23

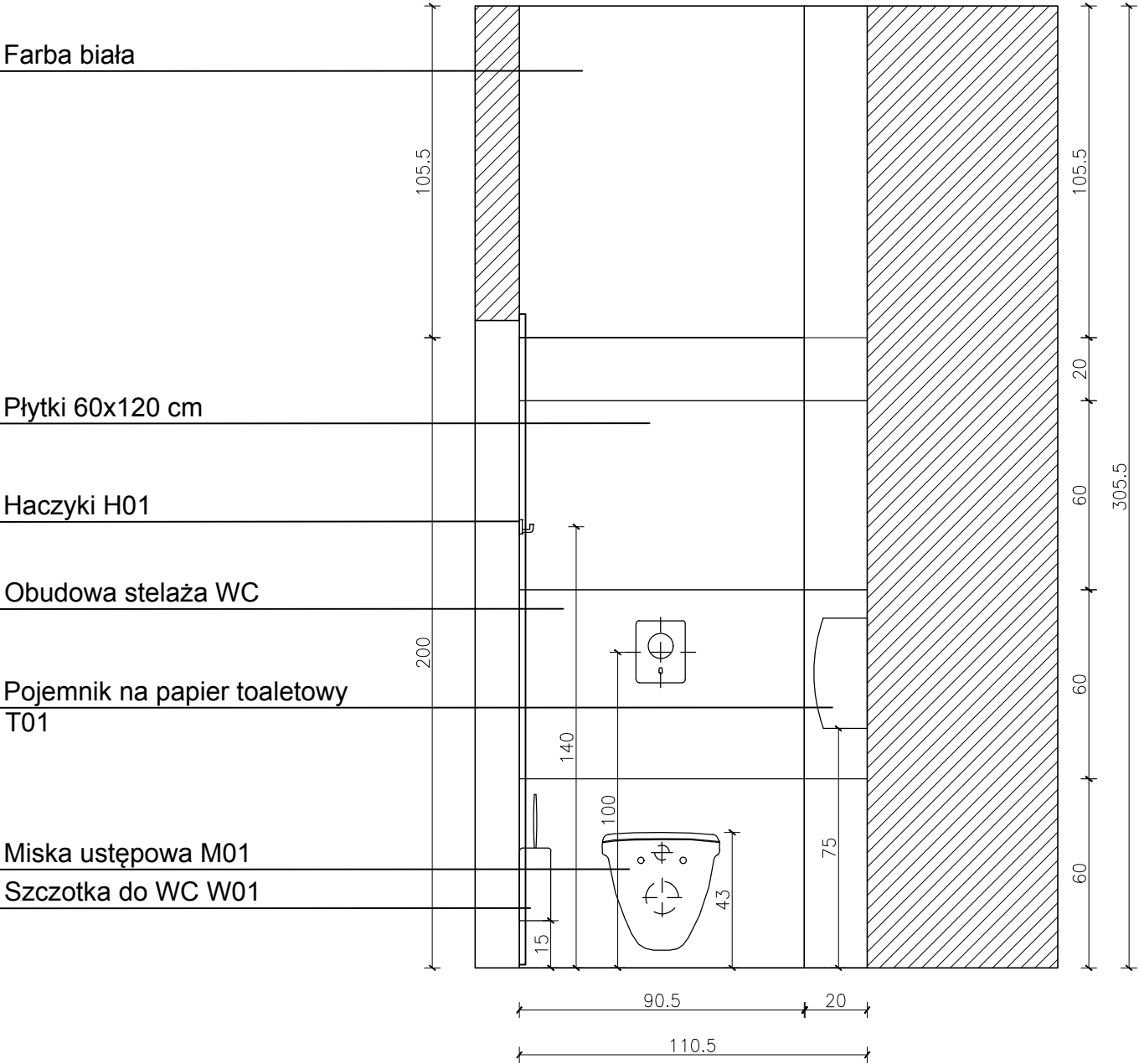


UWAGI OGÓLNE:

1. PRZED PRZYSTĄPIENIEM DO PRAC WYMIARY SPRAWDZIĆ W NATURZE.
2. W RAZIE JAKICHKOLWIEK WĄTPLIWOŚCI LUB NIEZGODNOŚCI SKONTAKTOWAĆ SIĘ Z ARCHITEKTEM.
3. RYSUNKI ROZPATRYWAĆ UWZGLĘDNIAJĄC CAŁOŚĆ DOKUMENTACJI PROJEKTOWEJ ORAZ STAN ISTNIEJĄCY.
4. KOLEJNOŚĆ PRAC SKOORDYNOWAĆ MIĘDZYBRANŻOWO TAK, BY UMOŻLIWIĆ PRAWDŁOWY MONTAŻ I WYKONANIE WSZYSTKICH ELEMENTÓW PROJEKTU.

Remont szatni wraz z zapleczem sanitarnym przy hali sportowej Szkoły Podstawowej przy ul. 3 Maja 49, w Hornówku, w gminie Izabelin.

BRANŻA: A		FAZA: PROJEKT TECHNICZNY	
TREŚĆ RYSUNKU: RZUT WC			
PROJEKTANT: mgr inż arch. Natalia Starzyk-Sieradzka			
OPRACOWANIE: mgr arch. Karolina Romaniuk			
SKALA: 1:20	DATA: LIPIEC	2024	NR RYSUNKU: 24



WIDOK A-A



- UWAGI OGÓLNE:
1. PRZED PRZYSTĄPIENIEM DO PRAC WYMARY SPRAWDZIĆ W NATURZE.
 2. W RAZIE JAKICHKOLWIEK WĄTPLIWOŚCI LUB NIEZGODNOŚCI SKONTAKTOWAĆ SIĘ Z ARCHITEKTEM.
 3. RYSUNKI ROZPATRYWAĆ UWZGLĘDNIAJĄC CAŁOŚĆ DOKUMENTACJI PROJEKTOWEJ ORAZ STAN ISTNIEJĄCY.
 4. KOLEJNOŚĆ PRAC SKOORDYNOWAĆ MIĘDZYBRANŻOWO TAK, BY UMOŻLIWIĆ PRAWIDŁOWY MONTAŻ I WYKONANIE WSZYSTKICH ELEMENTÓW PROJEKTU.

Remont szatni wraz z zapleczem sanitarnym przy hali sportowej Szkoły Podstawowej przy ul. 3 Maja 49, w Hornówku, w gminie Izabelin.

BRANŻA: A		FAZA: PROJEKT TECHNICZNY	
TREŚĆ RYSUNKU: WC WIDOK A-A			
PROJEKTANT: mgr inż arch. Natalia Starzyk-Sieradzka			
OPRACOWANIE: mgr arch. Karolina Romaniuk			
SKALA: 1:20	DATA: LIPIEC	2024	NR RYSUNKU: 25



Farba biała

Płytki 60x120 cm

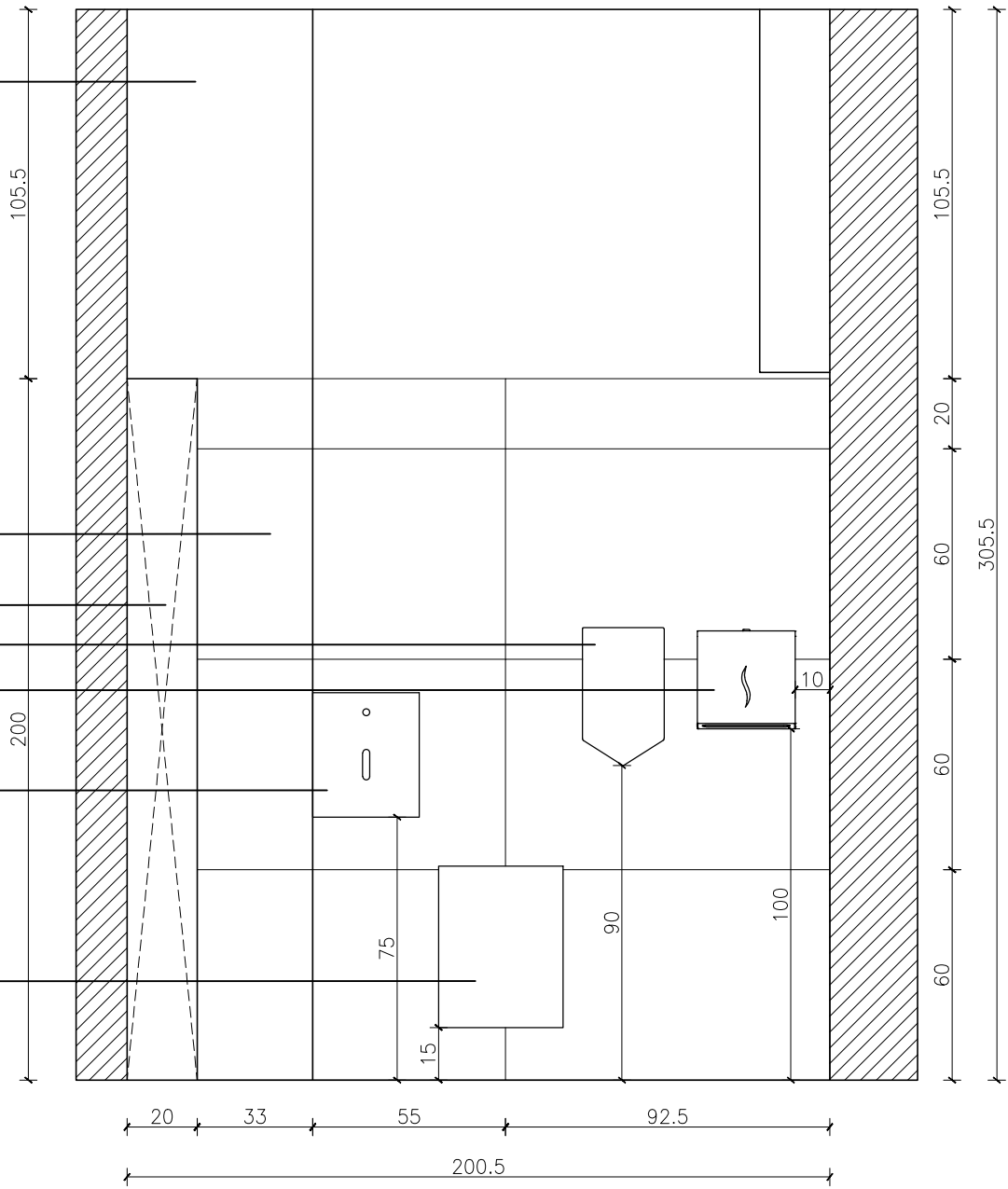
Obudowa stelaża WC

Suszarka do rąk S01

Podajnik ręczników papierowych
P01

Pojemnik na papier toaletowy
T01

Kosz na odpady O01



WIDOK B-B



- UWAGI OGÓLNE:
1. PRZED PRZYSTĄPIENIEM DO PRAC WYMIARY SPRAWDZIĆ W NATURZE.
 2. W RAZIE JAKICHKOLWIEK WĄTPLIWOŚCI LUB NIEZGODNOŚCI SKONTAKTOWAĆ SIĘ Z ARCHITEKTEM.
 3. RYSUNKI ROZPATRYWAĆ UWZGLĘDNIAJĄC CAŁOŚĆ DOKUMENTACJI PROJEKTOWEJ ORAZ STAN ISTNIEJĄCY.
 4. KOLEJNOŚĆ PRAC SKOORDYNOWAĆ MIĘDZYBRANŻOWO TAK, BY UMOŻLIWIĆ PRAWDŁOWY MONTAŻ I WYKONANIE WSZYSTKICH ELEMENTÓW PROJEKTU.

Remont szatni wraz z zapleczem sanitarnym przy hali sportowej Szkoły Podstawowej przy ul. 3 Maja 49, w Hornówku, w gminie Izabelin.

BRANŻA:		FAZA:	
A		PROJEKT TECHNICZNY	
TREŚĆ RYSUNKU:			
WC WIDOK B-B			
PROJEKTANT:			
mgr inż arch. Natalia Starzyk-Sieradzka			
OPRACOWANIE:			
mgr arch. Karolina Romaniuk			
SKALA:		NR RYSUNKU:	
1:20		26	



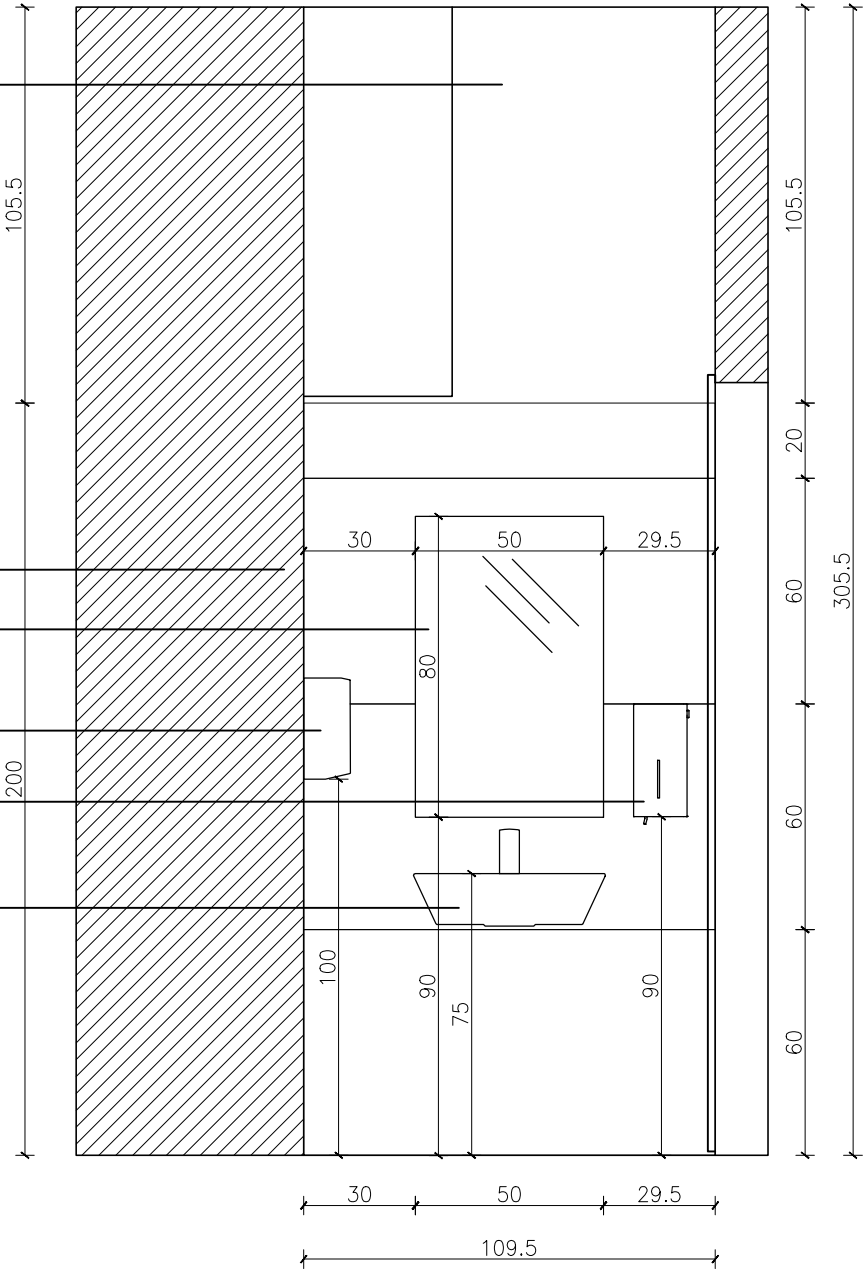
Farba biała

Płytki 60x120 cm

Lustro klejone

Podajnik ręczników papierowych
P01
Dozownik mydła D01

Umywalka U01



WIDOK C-C

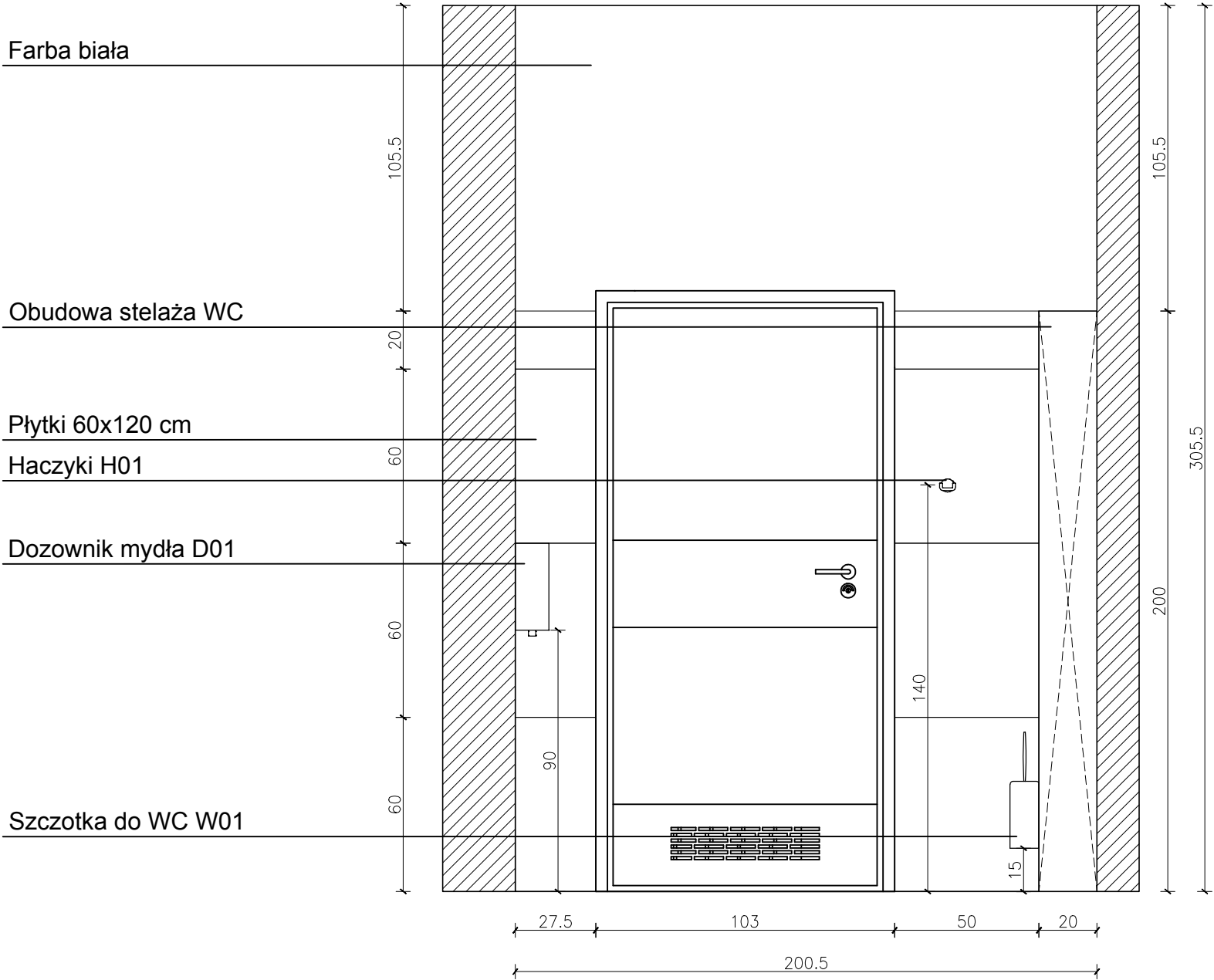


UWAGI OGÓLNE:

1. PRZED PRZYSTĄPIENIEM DO PRAC WYMARY SPRAWDZIĆ W NATURZE.
2. W RAZIE JAKICHKOLWIEK WĄTPLIWOŚCI LUB NIEZGODNOŚCI SKONTAKTOWAĆ SIĘ Z ARCHITEKTEM.
3. RYSUNKI ROZPATRYWAĆ UWZGLĘDNIAJĄC CAŁOŚĆ DOKUMENTACJI PROJEKTOWEJ ORAZ STAN ISTNIEJĄCY.
4. KOLEJNOŚĆ PRAC SKOORDYNOWAĆ MIĘDZYBRANŻOWO TAK, BY UMOŻLIWIĆ PRAWDŁOWY MONTAŻ I WYKONANIE WSZYSTKICH ELEMENTÓW PROJEKTU.

Remont szatni wraz z zapleczem sanitarnym przy hali sportowej
Szkoły Podstawowej przy ul. 3 Maja 49, w Hornówku, w gminie Izabelin.

BRANŻA: A	FAZA: PROJEKT TECHNICZNY
TREŚĆ RYSUNKU: WC WIDOK C-C	
PROJEKTANT: mgr inż arch. Natalia Starzyk-Sieradzka	
OPRACOWANIE: mgr arch. Karolina Romaniuk	
SKALA: 1:20	DATA: LIPIEC 2024
NR RYSUNKU: 27	



WIDOK D-D



- UWAGI OGÓLNE:
1. PRZED PRZYSTĄPIENIEM DO PRAC WYMIARY SPRAWDZIĆ W NATURZE.
 2. W RAZIE JAKICHKOLWIEK WĄTPLIWOŚCI LUB NIEZGODNOŚCI SKONTAKTOWAĆ SIĘ Z ARCHITEKTEM.
 3. RYSUNKI ROZPATRYWAĆ UWZGLĘDNIAJĄC CAŁOŚĆ DOKUMENTACJI PROJEKTOWEJ ORAZ STAN ISTNIEJĄCY.
 4. KOLEJNOŚĆ PRAC SKOORDYNOWAĆ MIĘDZYBRANŻOWO TAK, BY UMOŻLIWIĆ PRAWDŁOWY MONTAŻ I WYKONANIE WSZYSTKICH ELEMENTÓW PROJEKTU.

Remont szatni wraz z zapleczem sanitarnym przy hali sportowej
Szkoły Podstawowej przy ul. 3 Maja 49,
w Hornówku, w gminie Izabelin.

BRANŻA:		FAZA:	
A		PROJEKT TECHNICZNY	
TREŚĆ RYSUNKU:			
WC WIDOK D-D			
PROJEKTANT:			
mgr inż arch. Natalia Starzyk-Sieradzka			
OPRACOWANIE:			
mgr arch. Karolina Romaniuk			
SKALA:	DATA:	NR RYSUNKU:	
1:20	LIPIEC 2024	28	

