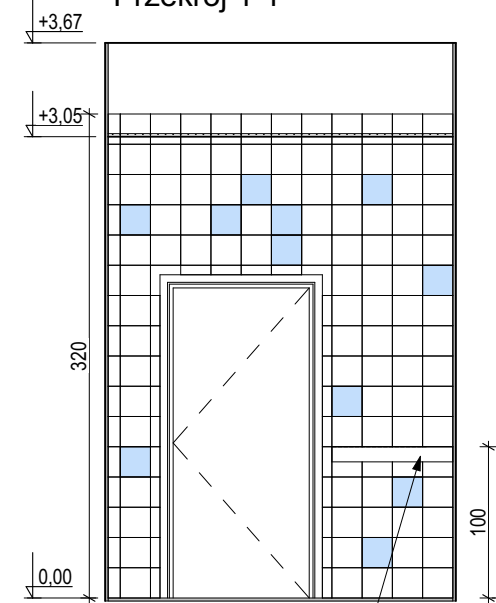


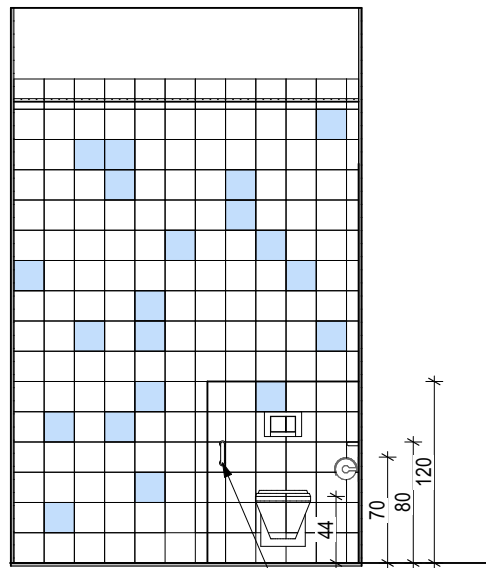
Widok z góry
1/21 łazienka dla niepełnosprawnych

Przekrój 1-1



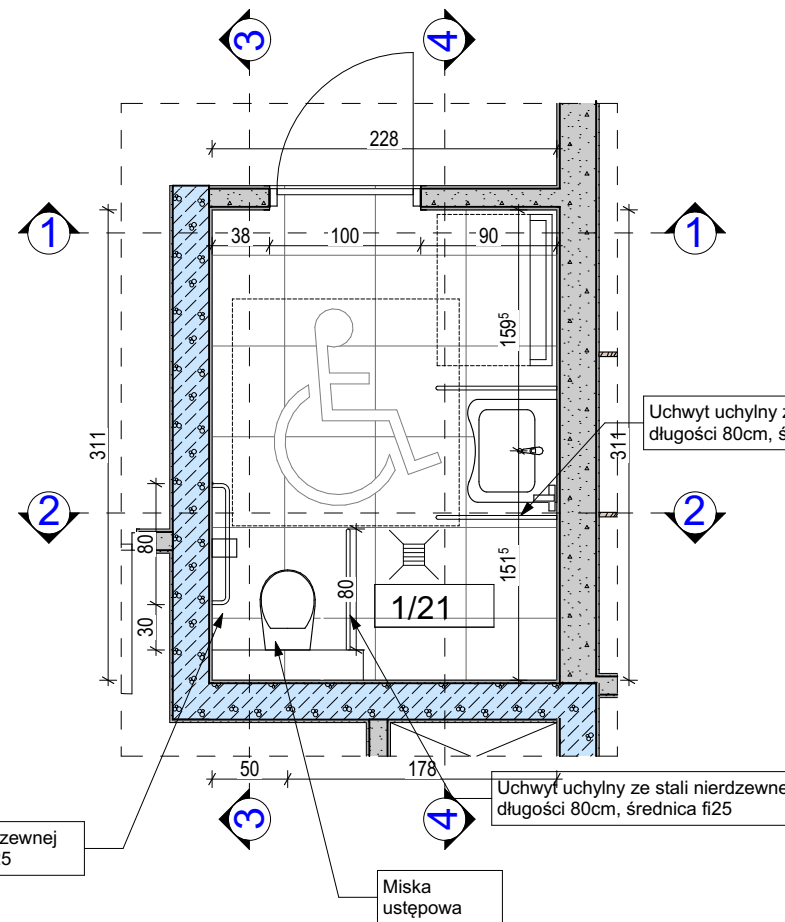
Przewijak mocowany do ściany rozkładany

Przekrój 2-2



Uchwyt uchylny ze stali nierdzewnej długości 80cm, średnica fi25

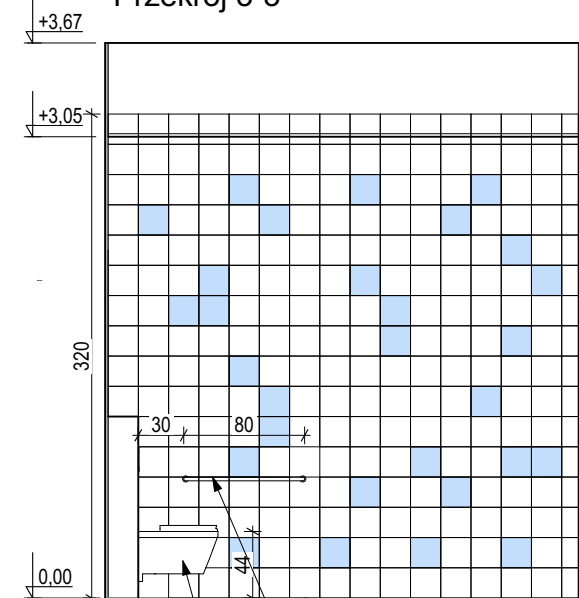
Pochwył stały ze stali nierdzewnej długości 80cm, średnica fi25



Uchwyt uchylny ze stali nierdzewnej długości 80cm, średnica fi25

Miska ustępowa

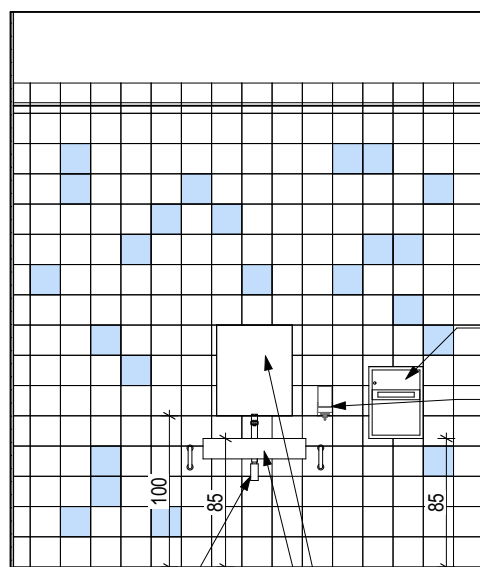
Przekrój 3-3



Pochwył stały ze stali nierdzewnej długości 80cm, średnica fi25

Miska ustępowa

Przekrój 4-4



Syfon butelkowy ze stali nierdzewnej

Lustro uchylne ze szkła bezpiecznego, wymiary 50x60cm. Z możliwością zmiany kąta.

Umywalka

Pojemnik na ręcznik papierowy

Dozownik mydła

UWAGI:

- płytki podłogowe gresowe szkliwione - polerowane, o wymiarach 60x60 cm, grubości 10mm, antypoślizgowe, o klasie ścieralności min. PEI 4, nasiąkliwość < 0,5% w kolorze jasno szarym, struktura nawiązująca do kamienia.
- płytki ścienne ceramiczne - połysk, o wymiarach 20x20 cm, grubości 9mm, gatunek I, w odcieniach biało-szarych oraz niebieskich.
- Fugi na posadzkach i ścianach stosować o grubości 2mm, wypełnienie fugi za pomocą zaprawy epoksydowej dwu składnikowej do spoinowania, przeciwwgrzybiczej, o podwyższonych parametrach wytrzymałościowych ze zmniejszonymi właściwościami absorpcji wody.
- Sufit podwieszany systemowy z przeznaczeniem do pomieszczeń wilgotnych w kolorze białym.
- Stelaż podtynkowy WC, wykończony 2x płytą g-k o grubości 12,5mm przeznaczoną do łazienek, oraz płytkami ściennymi
- Łazienka dla niepełnosprawnych wyposażona w umywalkę, miskę ustępową, niezbędne uchwyty i pochwyty, lustro dla niepełnosprawnych, kosz na śmieci, szczotkę do wc, dozownik na mydło, pojemnik na ręcznik papierowy oraz papier toaletowy, przewijak mocowany do ściany, rozkładany.
- wszystkie wymiary należy sprawdzić na budowie



MAX

PRACOWNIA PROJEKTOWA MAX

ul. Okrzei 64, 25-256 Kielce
domynamaxa@gmail.com
41-31-44-044, 660-534-142,
602-526-603, max-projekty.pl

Autor projektu: mgr inż. Tomasz Zalewski

ARCHITEKTURA

Budowa budynku żłobka wraz z infrastrukturą techniczną.

Dz. nr. ew. 1528/1, obręb 0010 WIĄZOWNICA,
Jedn. ewid. WIĄZOWNICA

Faza projektu:

PROJEKT TECHNICZNY

Projektowała:

mgr inż. arch. Eliza Stępień
upr. 28/R-545/ŁOIA/06

Sprawdził:

mgr inż. arch. Zbigniew Stawski
upr.:KI-31/97

Nr arkusza

A.16

Tytuł rysunku

PROJEKT ŁAZIENKI 1/21

Skala rysunku

1:50

Data

01 - 2024