

ZESTAWIENIE STALI ZBROJENIOWEJ

Pozycja	Nr pręta	Średnica pręta [mm]	Długość [m]	Ilość [szt]	ilość pozycji [szt.]		
					A-0	A-III	A-III
PLYTA FUND.	1	12	3,4	72	-	-	12
	2	12	5,21	48	-	-	244,80
	3	8	0,37	75	-	-	250,08
BIEG SCHODOWY	1	12	2,15	7	-	-	15,05
	2	8	0,95	8	-	-	-
ŚCIANKA ŻELBETOWA	1	10	1,62	130	-	-	210,60
	2	10	9,7	16	-	-	155,2
				Masa jednostkowa [kg/m]		0,00 35,35 365,80 509,93	
				Masa ogółem [kg]		0,222 0,395 0,617 0,888 1,580	
				RAZEM [kg]:		13,96 225,70 452,82 678,52	
				A-0		A-III	

UWAGI:

1. Podchwylenie fundamentów wykonac do głębokości posadowienia płyty zagłębienia tj. do rzędnej 60,30m n.p.m.
2. Podchwylenia istniejącej ławy fundamentowej odcinkami o długości ca 1,2m, naprzemiennie
3. W poziomie parteru na zachodniej elewacji przewidziano wykonanie otworu montażowego o szerokości 2,20m. Nad otworem wykonać nadproże stalowe z dwóch IN 160 o długości L=260cm.

BETON C20/25 (B25)
 STAL: Ø-A-0 (S10S)
 #-A-III (34GS)
 Otulina: 2.5 cm
 Otulina płyty fund.: 5.0 cm

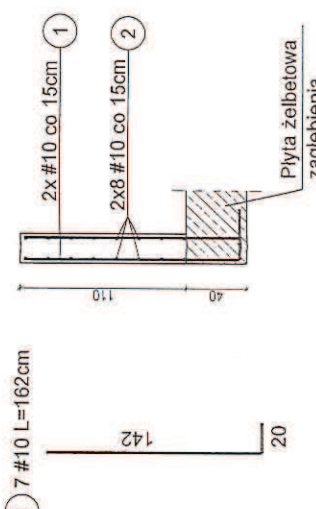
**PRACOWNIA PROJEKTÓW INŻYNIERII ŚRODOWISKA
 SANEXIM – TORUŃ SZOSA CHELMIŃSKA 26**

Zodanie: Zmiana technologii przepompowni ścieków sanitarnych
 87-700 Aleksandrów Kujawski
 ul. Graniczna 20a

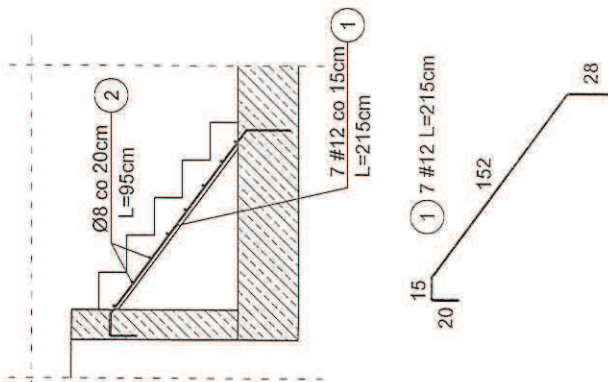
Investor: Przedsiębiorstwo Gospodarki Komunalnej i Wodociągowej Sp. z o.o.
 87-700 Aleksandrów Kujawski ul. Koscielna 14

Stadium	Projekt budowlano-wykonawczy		
Projektant	mgr inż. Urszula Paderewska		
branża konstrukcyjnej	15/84/Lw spec. konstr. -budowlana		
Sprawdzający	mgr inż. Michał Paderewski		
branża konstrukcyjnej	KUP/0002/POOK/06 spec. konstr. -budowlana		
Nazwa rysunku	Pogłębienie piwnicy w budynku przepompowni		
2019.09.	SKALA 1:100, 1:50		RYSUNEK NR K1

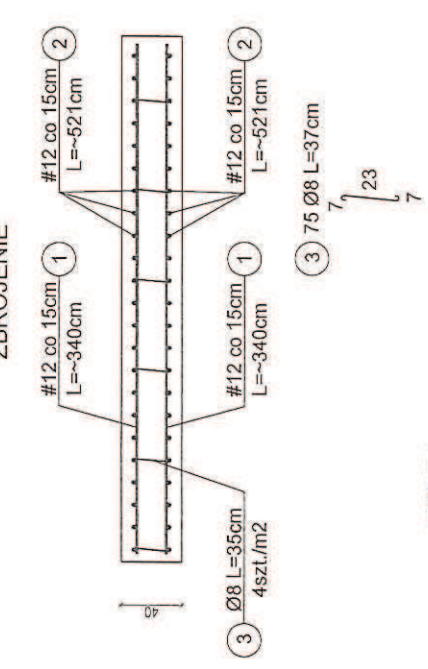
Ścianka żelbetowa gr. 20cm
 L=9,7m
 skala 1:50



Bieg schodowy szer. 100cm
 skala 1:50
 grubość płyty 10cm



Płyta fundamentowa żelbetowa gr. 40cm
 skala 1:50
 ZBROJENIE



UWAGA:
 Ostateczne długości prętów ustalic po podbitce istniejących fundamentów i ustaleniu wymiarów płyty obniżenia