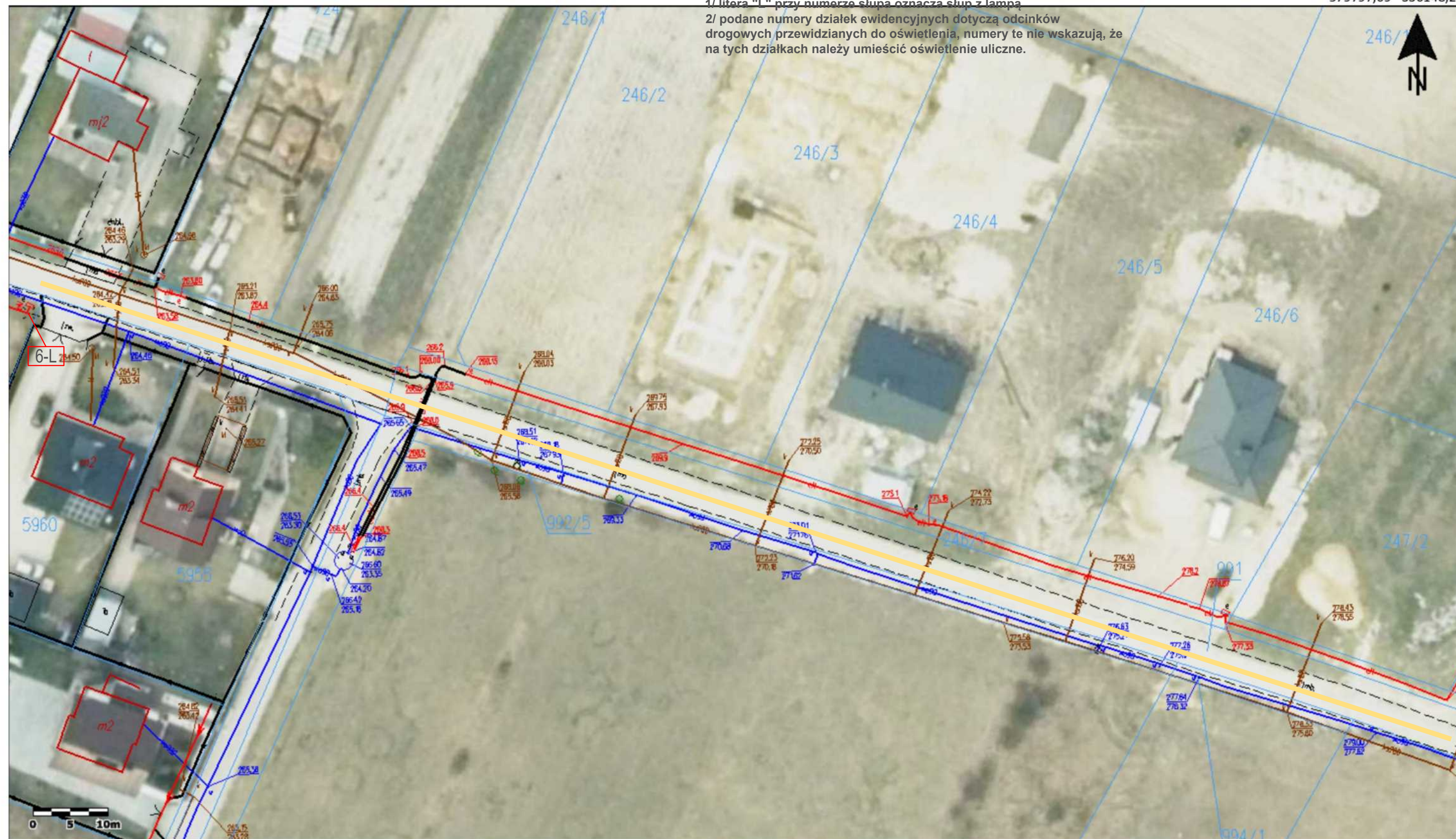


- odcinek drogi objęty budową oświetlenia ulicznego
L = 200 mb, słupy 4 szt., oprawy 4 szt., dz. nr 991
- 6-L — numer i lokalizacja najbliższego słupa eN

Uwagi:

1/ litera "L" przy numerze słupa oznacza słup z lampą

2/ podane numery działek ewidencyjnych dotyczą odcinków drogowych przewidzianych do oświetlenia, numery te nie wskazują, że na tych działkach należy umieścić oświetlenie uliczne.



579601,90 336035,85