

Beton C25/30 (B30)  
Stal RB500  
Otulina  $c_{nom} = 25$  mm

Wykaz zbrojenia

| Nr pręta                      | Średnica [mm] | Długość [mm] | Liczba [szt.]        |           |                  | Długość całkowita [m] |       |       |
|-------------------------------|---------------|--------------|----------------------|-----------|------------------|-----------------------|-------|-------|
|                               |               |              | prętów w 1 elemencie | elementów | całkowita prętów | RB500                 |       |       |
|                               |               |              |                      |           |                  |                       | Ø8    | Ø12   |
| T.I.11 - wykonać 2 szt.       |               |              |                      |           |                  |                       |       |       |
| 1                             | 12            | 1498         | 4                    | 2         | 8                |                       |       | 11,98 |
| 2                             | 8             | 855          | 6                    | 2         | 12               |                       | 10,26 |       |
| Długość całkowita wg średnic  |               |              |                      |           |                  | [m]                   | 10,3  | 12,0  |
| Masa 1mb pręta                |               |              |                      |           |                  | [kg/mb]               | 0,395 | 0,888 |
| Masa prętów wg średnic        |               |              |                      |           |                  | [kg]                  | 4,1   | 10,7  |
| Masa prętów wg gatunków stali |               |              |                      |           |                  | [kg]                  | 14,8  |       |
| Masa całkowita                |               |              |                      |           |                  | [kg]                  | 15    |       |

UWAGA: Długość pręta jest długością obliczoną na podstawie wymiarów w osi pręta (metoda B wg PN-EN ISO 3766:2006)



**PRACOWNIA PROJEKTOWA MAX**

ul. Okrzei 64, 25-256 Kielce  
domynamaxa@gmail.com  
41-31-44-044, 660-534-142,  
602-526-603, max-projekty.pl

Autor projektu: **mgr inż. Tomasz Zalewski**

**KONSTRUKCJA**

Budowa budynku żłobka wraz z infrastrukturą techniczną.  
Dz. nr. ew. 1528/1, obręb 0010 WIAZOWNICA,  
Jedn. ewid. WIAZOWNICA

Faza projektu:

**PROJEKT TECHNICZNY**

Projektował:

**mgr inż. Tomasz Zalewski**  
**upr. SWK / 0035 / POOK / 06**

Opracował:

mgr inż. Damian Katulski

Sprawdził:

**mgr inż. Michał Hapke**  
**upr. SWK / 0180 / PWBKb / 15**

Nr arkusza

**K-23**

Skala rysunku

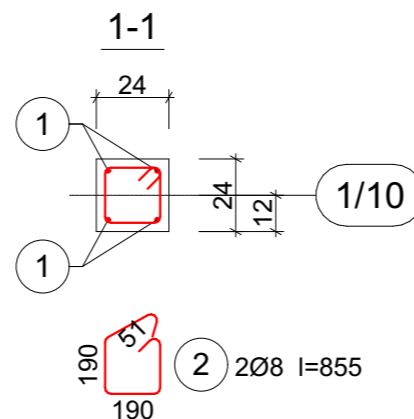
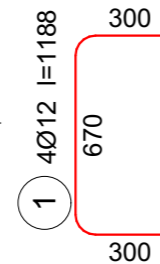
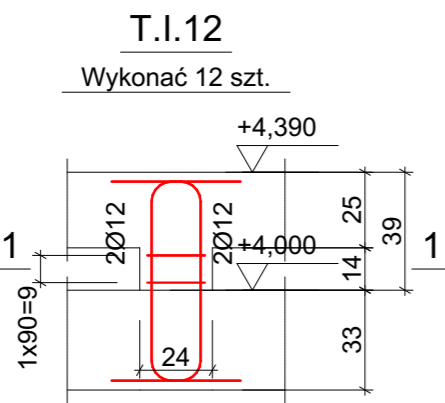
**1:25**

Tytuł rysunku

**T.I.11-12**

Data

**01 - 2024**



Beton C25/30 (B30)  
Stal RB500  
Otulina  $c_{nom} = 25$  mm

Wykaz zbrojenia

| Nr pręta                      | Średnica [mm] | Długość [mm] | Liczba [szt.]        |           |                  | Długość całkowita [m] |       |       |
|-------------------------------|---------------|--------------|----------------------|-----------|------------------|-----------------------|-------|-------|
|                               |               |              | prętów w 1 elemencie | elementów | całkowita prętów | RB500                 |       |       |
|                               |               |              |                      |           |                  |                       | Ø8    | Ø12   |
| T.I.12 - wykonać 12 szt.      |               |              |                      |           |                  |                       |       |       |
| 1                             | 12            | 1188         | 4                    | 12        | 48               |                       |       | 57,02 |
| 2                             | 8             | 855          | 2                    | 12        | 24               |                       | 20,52 |       |
| Długość całkowita wg średnic  |               |              |                      |           |                  | [m]                   | 20,6  | 57,1  |
| Masa 1mb pręta                |               |              |                      |           |                  | [kg/mb]               | 0,395 | 0,888 |
| Masa prętów wg średnic        |               |              |                      |           |                  | [kg]                  | 8,1   | 50,7  |
| Masa prętów wg gatunków stali |               |              |                      |           |                  | [kg]                  | 58,8  |       |
| Masa całkowita                |               |              |                      |           |                  | [kg]                  | 59    |       |

UWAGA: Długość pręta jest długością obliczoną na podstawie wymiarów w osi pręta (metoda B wg PN-EN ISO 3766:2006)