

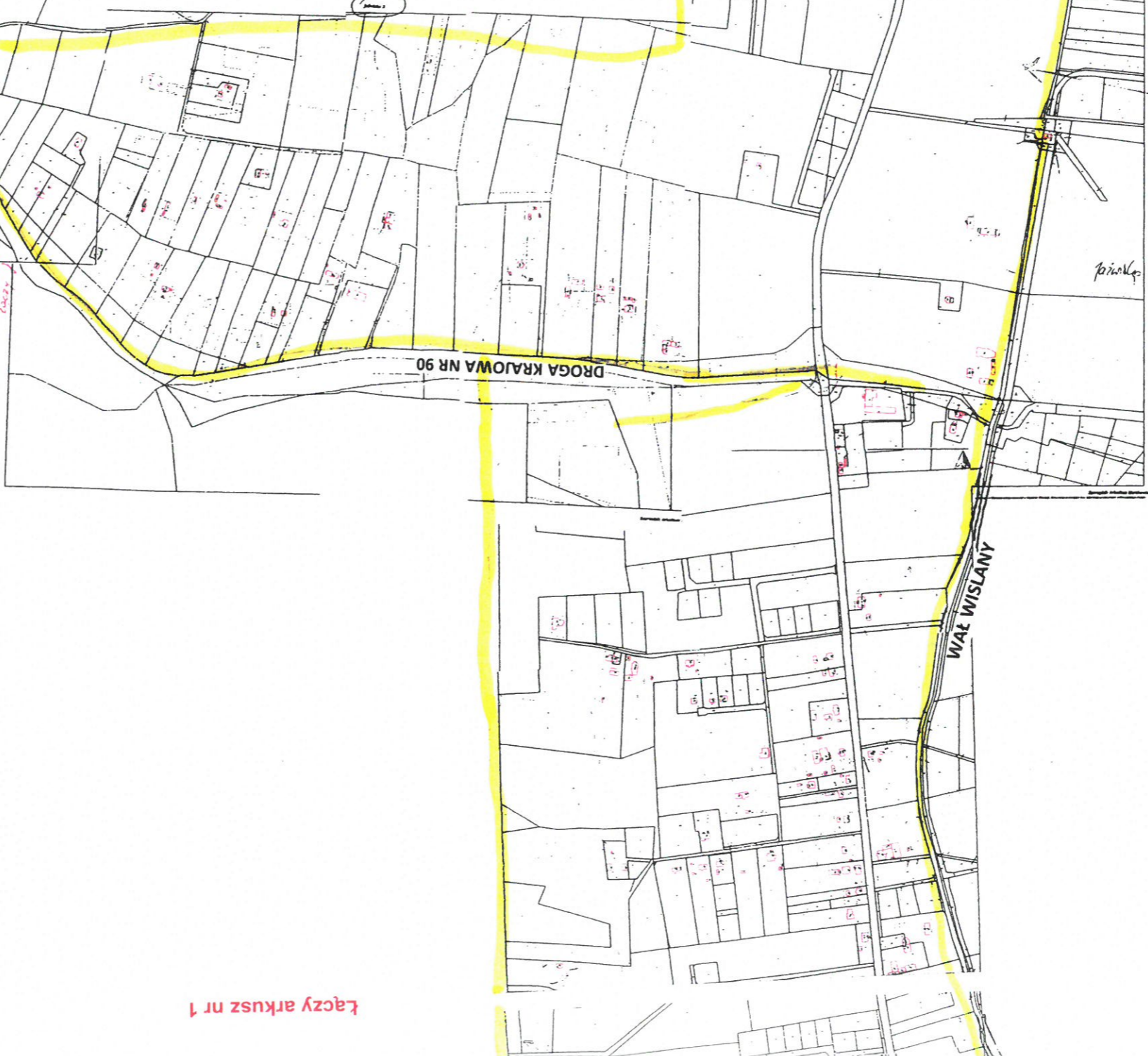
Przewidywana studnia
- włączenie w kolejnym etapie miejscowości
Pieniążkowo, Kolonia Ostrowicka Rakowiec



Przewidywana studnia
- włączenie w kolejnym etapie miejscowości
Widlice



Przewidywana studnia
- włączenie w kolejnym etapie miejscowości
Jeleń



Lokalizacja oczyszczalni ścieków

RZEKA WISŁA

**MAPA POGLĄDOWA Z ZAZNACZONYM ZAKRESEM
PROJEKTOWANEJ SIECI KANALIZACYJNEJ DLA
MIEJSCOWOŚCI OPALENIE I JAŻWIKA GMINA GNIEW**

ZAKRES OBJĘTY INWESTYCJĄ

Łączy arkusz nr 2

Przewidywana studnia
- włączenie w kolejnym etapie miejscowości
Jażwiska

