

Od: Rafał Rospenda <r.rospenda@um.bydgoszcz.pl>
Wysłano: czwartek, 28 kwietnia 2022 11:58
Do: pciechanowicz@jppc.pl
DW: 'bip'; biuro@jppc.pl
Temat: RE: dot. zapytania o pomniki przyrody

Bydgoszcz, dnia 28 kwietnia 2022 r.
BKS.I.1431.142.2022

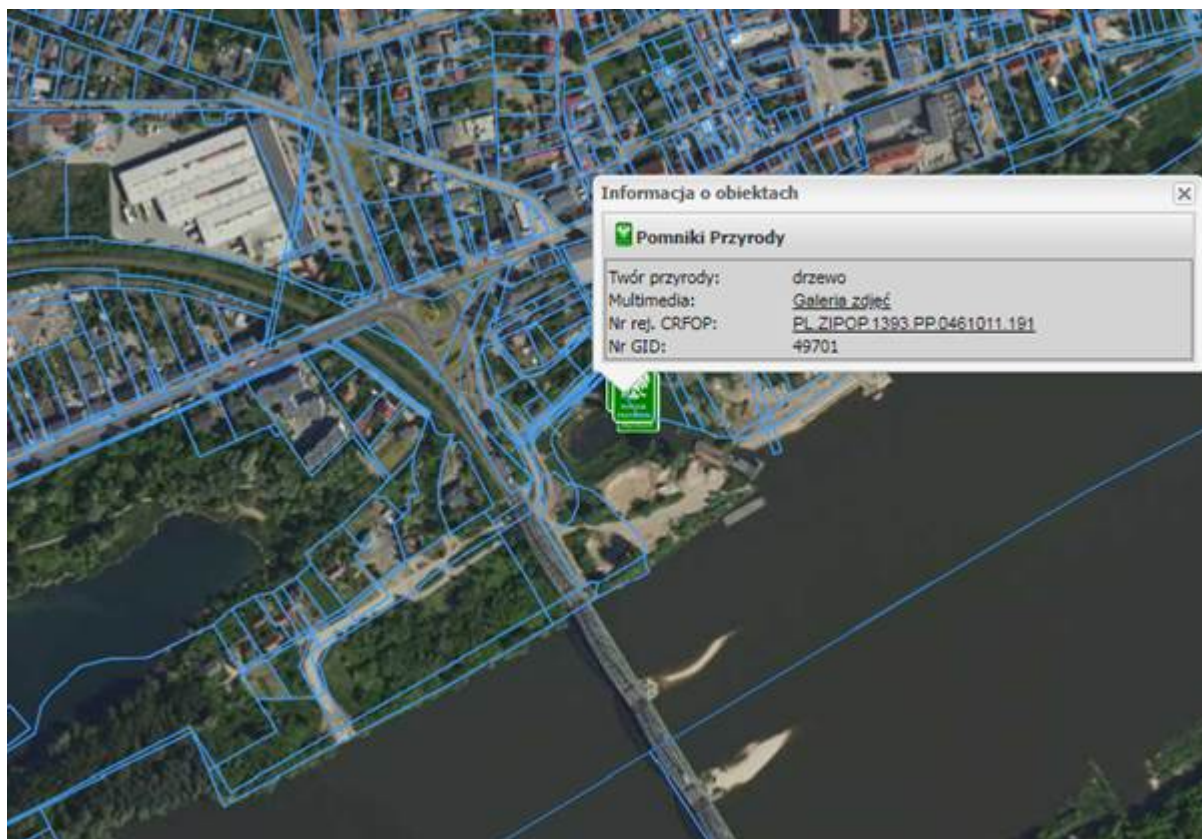
Pan
Paweł Ciechanowicz
email: pciechanowicz@jppc.pl
JPPC POLSKA SPÓŁKA Z OGRANICZONĄ ODPOWIEDZIALNOŚCIĄ

W odpowiedzi na wystosowany przez Pana wniosek o udostępnienie informacji w zakresie jn. Urząd Miasta Bydgoszczy wyjaśnia, iż w granicach obszaru wskazanego na mapie lub w jego bezpośrednim sąsiedztwie znajdują się dwa pomniki przyrody: skupisko drzew – 3 topole czarne (**mapa nr 1**) i dąb szypułkowy (**mapa nr 2**).

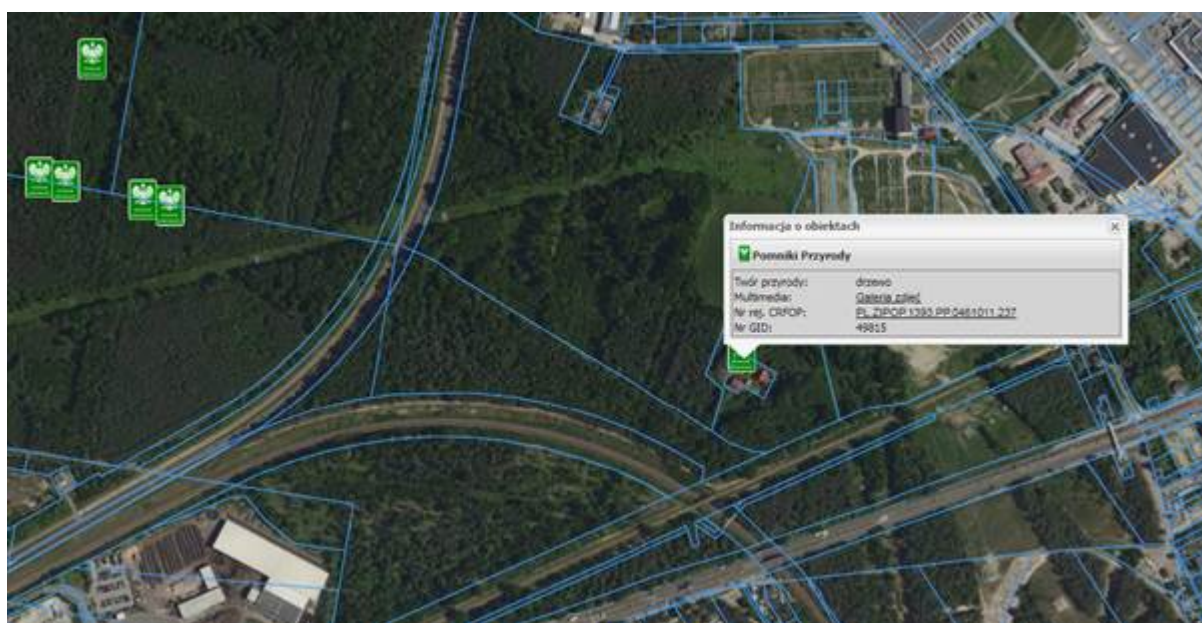
Dla obu pomników przyrody zastosowanie mają przepisy uchwały nr LXII/1300/14 Rady Miasta Bydgoszczy z dnia 24 września 2014 r. w sprawie ustanowienia pomników przyrody na terenie Bydgoszczy (Dz. Urz. Woj. Kuj. – Pom. poz. 2720):

https://www.prawomiejskowe.pl/UrządMiastaBydgoszczy/document/18298/Uchwa%C5%82a-LXII_1300_14

Mapa nr 1



Mapa nr 2



z poważaniem

Rafał Rospenda
 Biuro Komunikacji Społecznej
 Urząd Miasta Bydgoszczy
 e-mail: bip@um.bydgoszcz.pl

From: pciechanowicz@jppc.pl [mailto:pciechanowicz@jppc.pl]
Sent: Wednesday, April 20, 2022 12:43 PM
To: Rafał Rospenda; biuro@jppc.pl
Cc: 'bip'
Subject: RE: dot. zapytania o pomniki przyrody

dzień dobry,

proszę o informację czy w rejonie inwestycji występują pomniki przyrody a jeśli tak to jakie i gdzie

z poważaniem
Paweł Ciechanowicz
Członek Zarządu - Projektant

.....
JPPC Polska sp. z o.o.
KRS: 0000660723, REGON: 366434806, NIP: 7010660003
ul. B. Czecha 36, 04-555 Warszawa
tel. 22 490 42 31, 606 416 144, email: pciechanowicz@jppc.pl
www.jppc.pl

From: Rafał Rospenda <r.rospenda@um.bydgoszcz.pl>
Sent: Wednesday, April 20, 2022 11:57 AM
To: pciechanowicz@jppc.pl; biuro@jppc.pl
Cc: 'bip' <bip@um.bydgoszcz.pl>
Subject: dot. zapytania o pomniki przyrody

Bydgoszcz, dnia 20 kwietnia 2022 r.
BKS.I.1431.142.2022

Pan
Paweł Ciechanowicz
email: pciechanowicz@jppc.pl
JPPC POLSKA SPÓŁKA Z OGRANICZONĄ ODPOWIEDZIALNOŚCIĄ

W nawiązaniu do wystosowanego przez Pana wniosku o udostępnienie cyt. „***następujących informacji o pomnikach przyrody***” proszę o doprecyzowanie zakresu zapytania poprzez wskazanie jakich ***następujących informacji*** Pan oczekuje (przedmiotowy wniosek nie zawiera zakresu) – ewentualnie proszę o potwierdzenie, iż oczekuje Pan odpowiedzi na pytanie czy w obrębie inwestycji występują pomniki przyrody a jeżeli tak to jakie.

z poważaniem

Rafał Rospenda
Biuro Komunikacji Społecznej
Urząd Miasta Bydgoszczy
e-mail: bip@um.bydgoszcz.pl

Paweł Ciechanowicz

Email: pciechanowicz@jppc.pl

JPPC POLSKA SPÓŁKA Z OGRANICZONĄ ODPOWIEDZIALNOŚCIĄ

Wniosek o udostępnienie informacji publicznej o pomnikach przyrody

Firma JPPC Polska sp. z o.o. w imieniu inwestora: Prezydent Miasta Bydgoszczy Jezuicka 1 85-102 Bydgoszcz wykonuje koncepcję projektową dla inwestycji pn. Rozbudowa ulicy Fordońskiej w ciągu drogi krajowej nr 80 oraz ulicy Kasztelańskiej w ciągu drogi wojewódzkiej nr 256 polegająca na budowie ścieżki pieszo – rowerowej przy ul. Fordońskiej w Bydgoszczy wraz z budową kładki nad torami kolejowymi.

Na podstawie art. 2 ust. 1 i art. 10 ust. 1 ustawy z dnia 6 września 2001 r. o dostępie do informacji publicznej (j. t. Dz. U. z 2016 r. poz. 1764 ze zm.) zwracamy się z wnioskiem o **udostępnienie następujących informacji o pomnikach przyrody znajdujących się w obrębie w/w inwestycji.**

W razie jakichkolwiek wątpliwości prosimy o kontakt: tel. 22 490 42 31, e-mail: biuro@jppc.pl