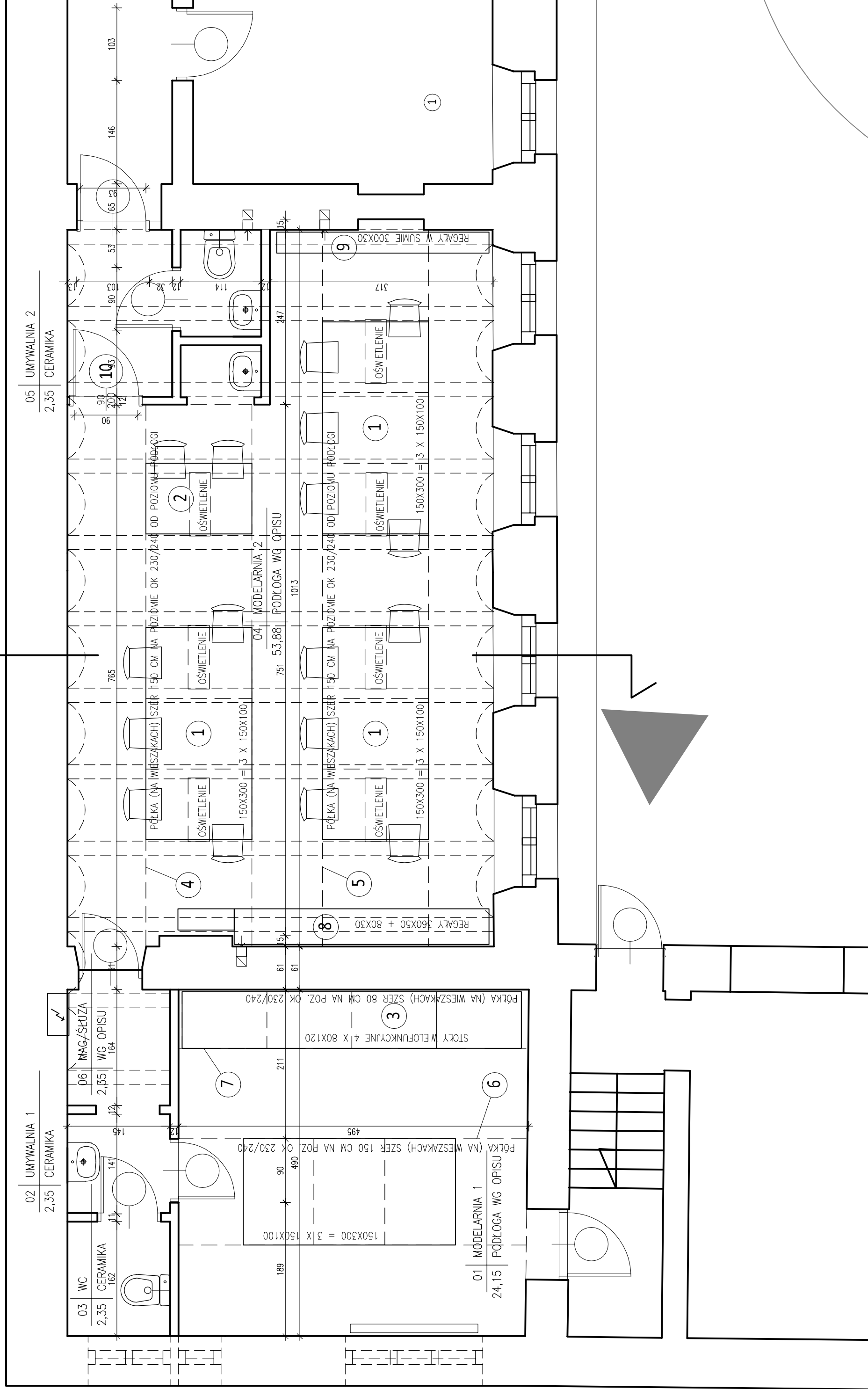


Wielofunkcyjne pomieszczenie dydaktyczne 1 działająca obecnie

Wielofunkcyjne pomieszczenie biurowo dydaktyczne w pomieszczeniach po remoncie 2



01 Pom. dydaktyczne 1	24,15
02 Umywalnia 1	2,03
03 WC	2,35
RAZEM POM. 01 - 03	28,53 m ²
04 Pom. dydaktyczne 2	53,88
05 Umywalnia 2	0,84
06 Magazyn/przeście	2,38
RAZEM POM. 01 - 03	57,10 m ²
RAZEM POM. 01 - 06	85,63 m ²

- 1) zestaw stołów 3 X 100X150 cm
- 2) stół pojedynczy 100 X 150 cm
- 3) zestaw stołów 4 X 80X120 cm
- 4) półka szer 150 cm długości 795 cm
- 5) półka szer 150 cm długości 1013 cm
- 6) półka szer 150 cm długości 495 cm
- 7) półka szer 80 cm długości 495 cm
- 8) regały 360 X 50 cm + 80 X 30 cm
- 9) regały 300 X 30 cm
- 10) drzwi wejściowe wg wytycznych ppoż

REMONT CZĘŚCI PARTERU OFICYN
GMACHU WYDZIAŁU ARCHITEKTURY PW

INWESTOR:
WYDZIAŁ ARCHITEKTURY POLITECHNIKI WARSZAWSKIEJ

PROJEKTANT:
mgr inż. arch. Jacek Kopczewski upr. bud. WA 325/93
mgr inż. arch. Mubartiz Agajew

CZŁONKOWIE ZESPÓŁU KONSULTACYJNEGO DO SPRAW INWESTYCYJNYCH

dr hab. inż. arch. Krzysztof Koszewski
dr hab. inż. arch. Mirosław Orzechowski
dr inż. arch. Jerzy Grochulski

Tytuł rysunku:

ARANŻACJA, WYPOSAŻENIE POMIESZCZEŃ
PO REMONCIE - PRZYKŁAD
SKALA 1:50

ETAP: Projekt architektoniczno-budowlany

DATA: marzec 2024 r.

NR RYSUNKU:

5.