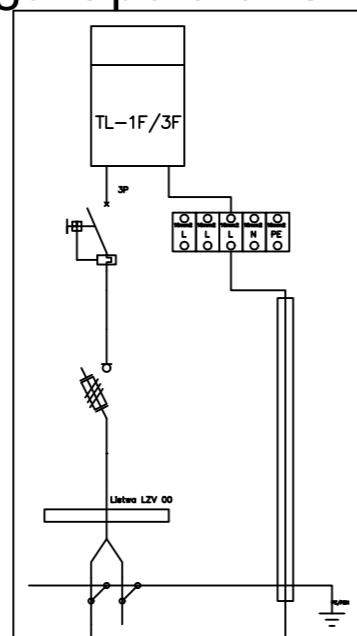
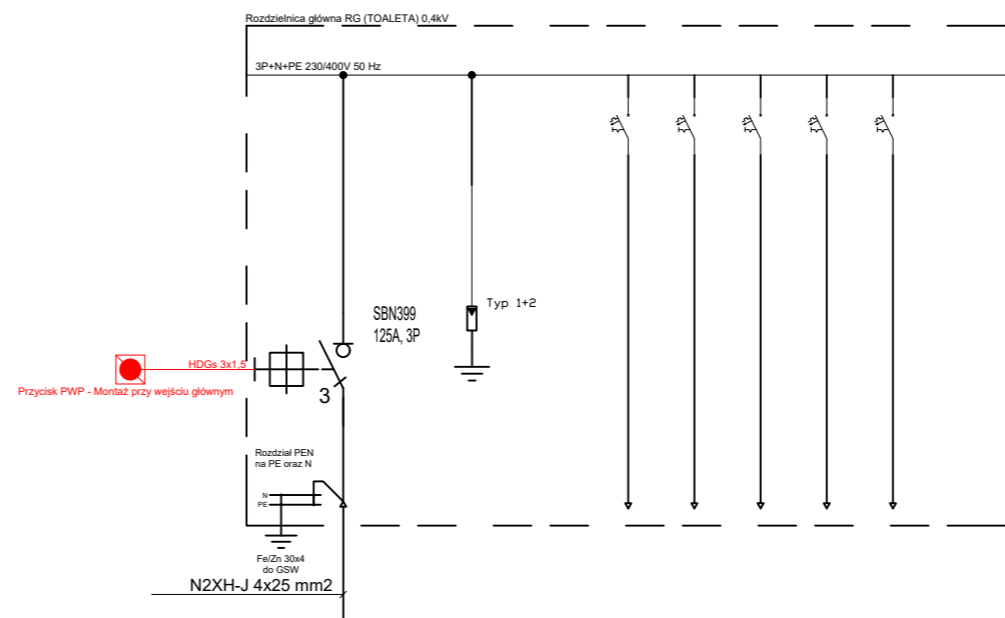


Złącze kablowo-pomiarowe ZKP Według opracowania Energa-Operator SA



Zasilanie złącza ZK
Według opracowania Energa-Operator SA



WSZELKIE PRAWA, W TYM PRAWA AUTORSKIE ZASTRZEŻONE, OPRACOWYWANIE, KOPIOWANIE I WYKORZYSTYWANIE BEZ PISEMNEJ ZGODY AUTORA ZABRONIONE

GLÓWNY PROJEKTANT **JAAS STUDIO**
Sp. z o.o.
ul. Piastowska 5/11
80-332 Gdańsk



PROJEKTANT BRANŻOWY **PROEN Piotr Ochocki**
ul. Rogozińskiego 5/65
83-000 Pruszcz Gd.



NAZWA INWESTYCJI Zespół budynków użyteczności publicznej wraz z zagospodarowaniem terenu i infrastrukturą towarzyszącą, w tym infrastrukturą turystyczno-rekreacyjną i komunikacyjną na terenie przystani morskiej w Mechelinie i terenach przyległych ul. Nadmorska, 81-198 Mechelinki Gmina Kosakowo
identyfikatory działek ewidencyjnych:
221105_2.0002.69/11, 221105_2.0002.99/3,
221105_2.0002.99/6, 221105_2.0002.102/2,
221105_2.0002.102/11, 221105_2.0002.214/2,
221105_2.0002.214/6, 221105_2.0002.214/7,
221105_2.0002.230

INWESTOR Gmina Kosakowo
ul. Żeromskiego 69, 81-198 Kosakowo

BRANŻA ELEKTRYCZNA

FAZA PROJEKT WYKONAWCZY

PROJEKTANT mgr inż. MIROSLAW PROCIŃSKI
upr. nr 3879/Gd/89
w specjalności elektrycznej bez ograniczeń

SPRAWDZENIE PROJEKTU mgr inż. JACEK PROCIŃSKI
upr. nr POM/0159/POOE/07
w specjalności elektrycznej bez ograniczeń

OPRACOWAŁ INŻ. PIOTR OCHOCKI

DATA OPRAC./SPR. LIPIEC 2022

SKALA -:-

RYSUNEK TOALETA-
SCHEMAT STRUKTURALNY ZASILANIA

T-E-4.1