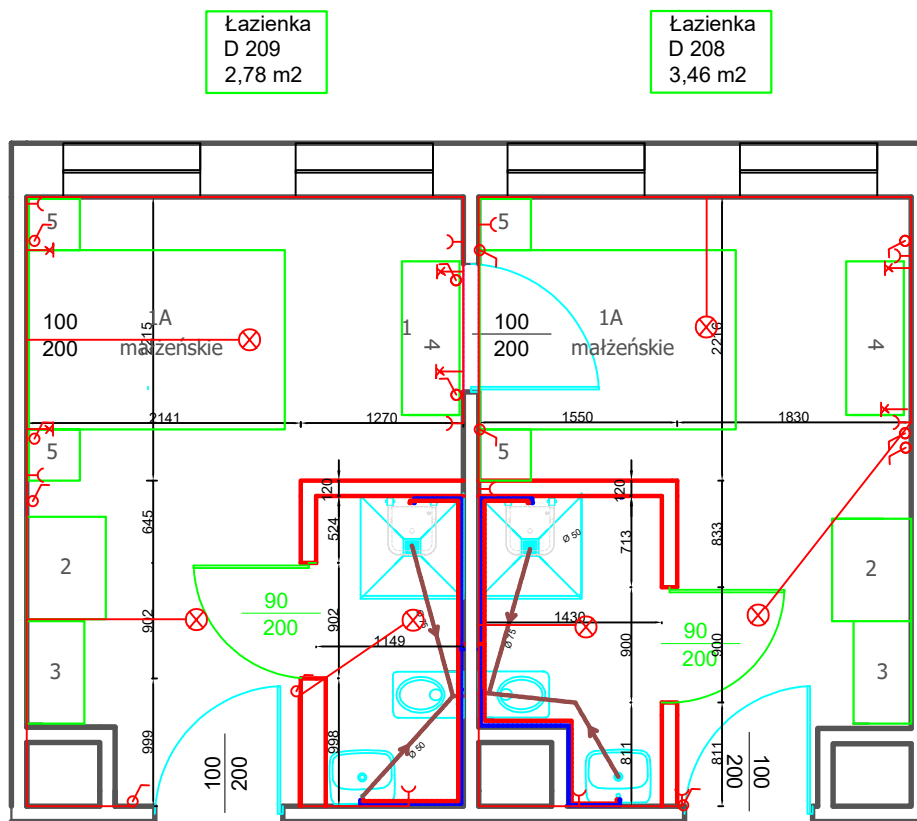










ZAŁĄCZNIK NR 11 ŁAZIENKI  
D 209 I D 208



-  Drzwi do obsadzenia
-  Kanalizacja sanitarna
-  ściany działowe z płyt GK
-  ściana do zamórowania p otworze drzwiowym
-  Projektowana instalacja wodociągowa
-  Wc pompa z rozdrabniaczem
-  Umywalka 50 cm
-  Kabina prysznicowa 80 cm

## INSTALACJA ELEKTRYCZNA:

- |   |                         |
|---|-------------------------|
|  | 1 - przewód elektryczny |
|  | 2 - włącznik            |
|  | 3 - gniazdo wtykowe     |
|  | 4 - lampa               |
|  | 5 - kinkiet             |

WYPOSAŻENIE:

- 1 - Łóżko 200/90  
2 - Szafa 80/80  
3 - Bagażnik 80/45  
4 - Toaletka 120/45  
5 - szafka nocna 40/40

INSAN-Projekt Piotr Sobiecki		76-100 Sławno, ul. Rolna 15 email: <a href="mailto:sobiecki.p@wp.pl">sobiecki.p@wp.pl</a>	
Rysunek:	Rzut pomieszczeń D 208 i D 209		
Inwestor:	Wojewódzki Szpital Specjalistyczny im. Janusza Korczaka w Słupsku		
Obiekt:	Łazienki w pomieszczeniach D 208 i D 209		Data: 22.11.2023
Projektował:	Imię i nazwisko:	Nr uprawnień:	Podpis:
	mgr inż. Piotr Sobiecki	ZAP/0170/PWBS/17	Skala: B.S.
			Nr rysunku: 1