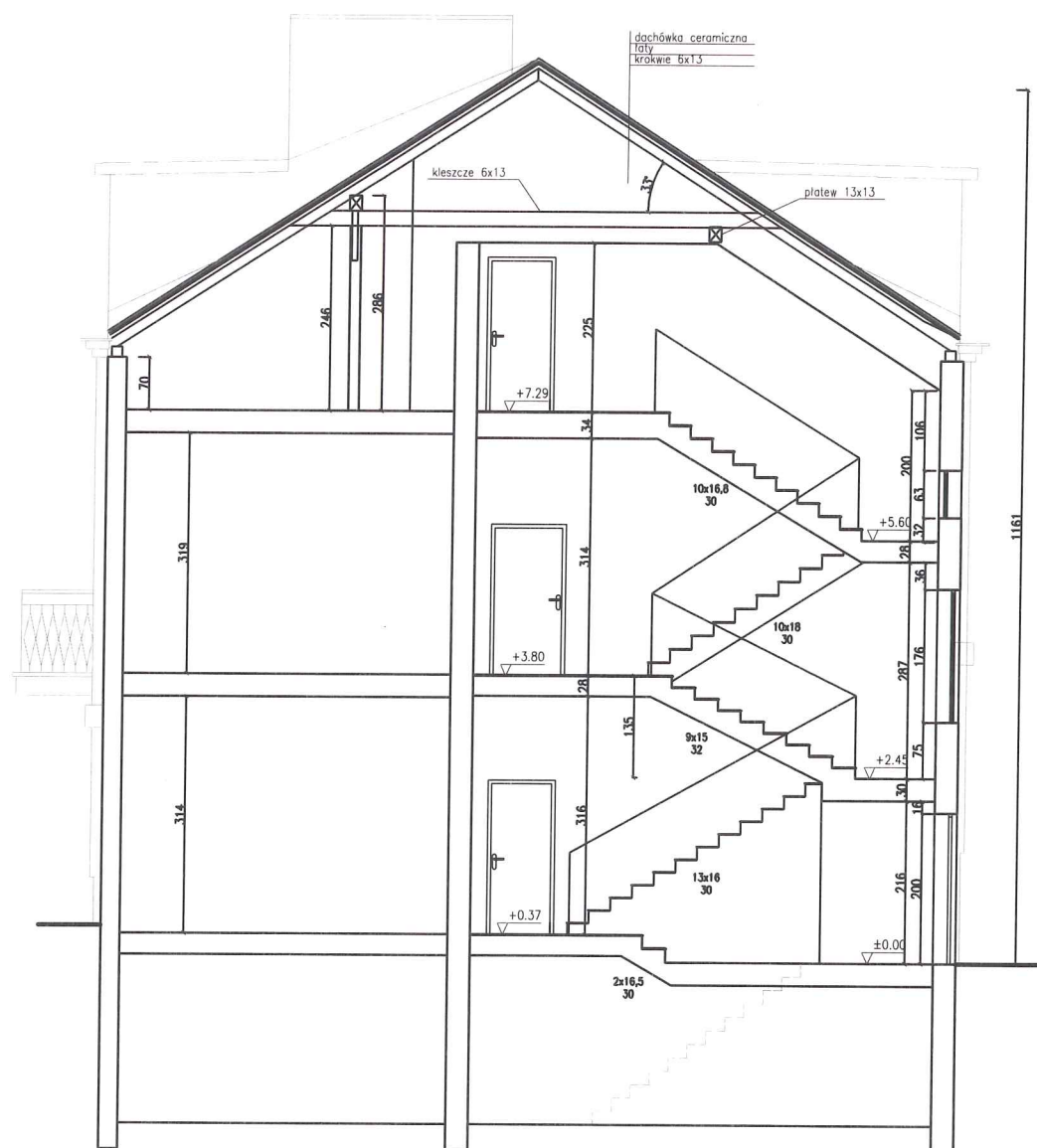


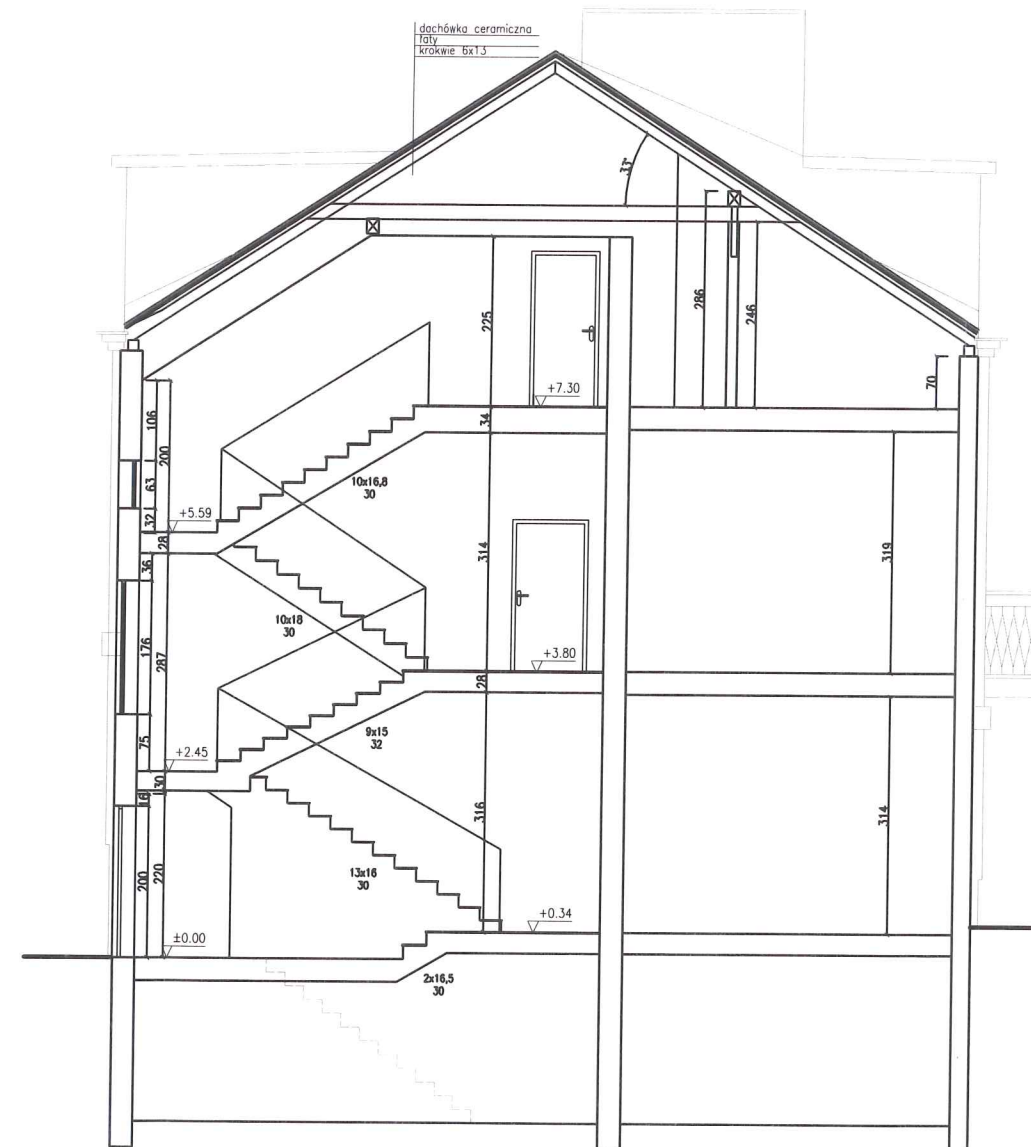
DANE KONSTRUKCYJNE

- główna konstrukcja nośna murowana z cegły pełnej;
- stropy drewniane, (nad piwnicą strop ceramiczny);
- ściany działowe z cegły ceramicznej pełnej 25 i 12 cm;
- dach dwuspadowy w konstrukcji drewnianej kryty dachówką; (NR0)
- biegi i podesty schodowe betonowe;
- stalarka okienna i drzwiowa częściowo wymieniona na nową;
- okładziny ścian - tynk cementowo-wapienny;
- sufity - tynk cementowo-wapienny.

Chrobrego 28



Chrobrego 26



 arch. Justyna Bemal-Łagoda tel. +48 603 777 337 ul. H. Pobożnego 10 lok. 13 70-508 Szczecin NIP 955-172-96-64 REGON 812087857	
PROJEKTANT (AUTOR PROJEKTU)	
mgr inż. arch. JUSTYNA BERNAT-ŁAGODA specjalność: architektoniczna upr. proj. nr 14/ZPOIA/OKK/2012	
SPRAWDZAJĄCY	
mgr inż. arch. MARIUSZ SZEFNER specjalność: architektoniczna upr. proj. nr 11/ZPOIA/OKK/2017	
TYTUŁ PROJEKTU	
PRZEBUDOWA ZE ZMIANĄ SPOSOBU UŻYTKOWANIA POMIESZCZEŃ STRYCHOWYCH NA CZTERY LOKALE MIESZKALNE WRAZ Z PRZEBUDOWĄ DACHU W BUDYNKU WIELORODZINNYM POŁOŻONYM PRZY UL. B. CHROBREGO 26-28 W ŚWIDOUJSCIU	
ADRES INWESTYCJI	
ul. B. Chrobrego 26-28, 72-600 Świdoujście dz. nr 530/3, obręb 0006	
INWESTOR	
ZAKŁAD GOSPODARKI MIESZKANIOWEJ ul. Wyspiańskiego 35 C, 72-600 Świdoujście	
BRANŻA	
ARCHITEKTURA KONSTRUKCJA	
TYTUŁ RYSUNKU	FAZA
PRZEKROJE stan istniejący	Inwentaryzacja
SKALA	DATA
1:100	Listopad 2017 r
	NR RYS.
	4
<small>PRAWA AUTORSKIE ZASTRZEŻENIE projekt ten jest chroniony zgodnie z art. 1 i nast. ustawy o prawie autorskim z dnia 4. II 1994r.</small>	