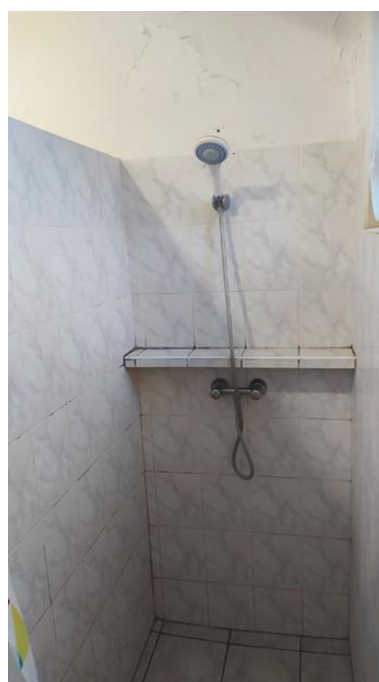


ZDJĘCIA POMIESZCZEŃ

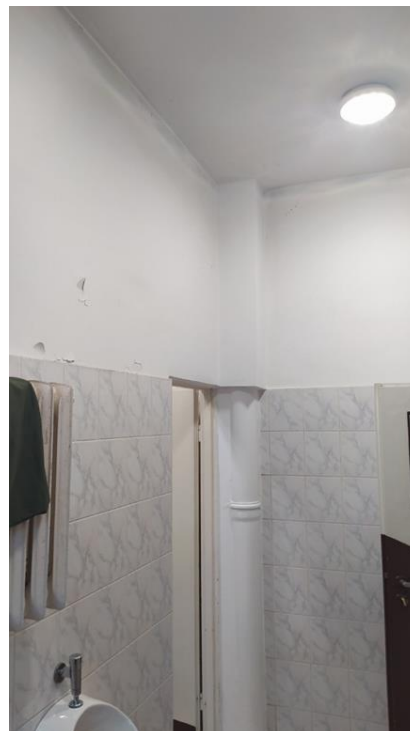
1. Pomieszczenie umywalni - prysznic: zdjęcia nr 1 – 4 - pkt 3 OPZ:

- wyburzyć ściany działowe kabin prysznicowych (zdjęcia nr 1 – 4) – pkt. 3) lit. e,
- zdemontować grzejniki (zdjęcie nr 1) – pkt. 3) lit. g,
- wymienić rurę odpowietrzenia kanalizacji (zdjęcie nr 1) – pkt. 3) lit. cc,
- wykonać sufit stały z płyty G-K wodoodpornej na ruszcie stalowym w pomieszczeniu z prysznicami pomiędzy podciągami a ścianą zewnętrzną o rzędnej spodu podciagu (zdjęcie nr 1 i 3) – pkt. 3) lit. f.

**1****2****3****4**

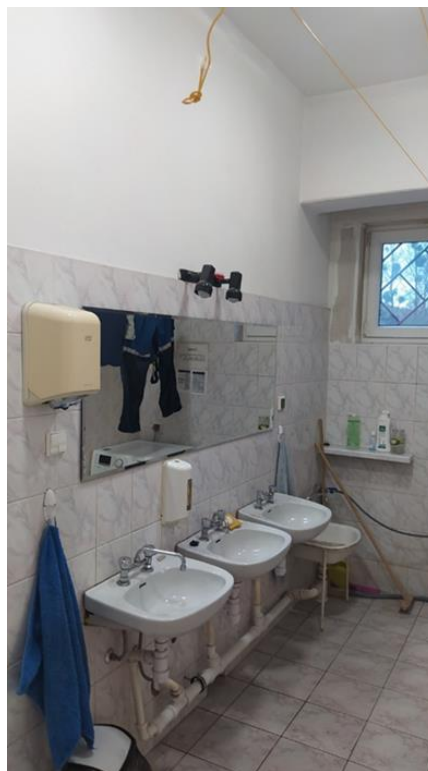
2. Pomieszczenie pryszniców pozostała część (toalety): zdjęcia nr 5 – 8 – pkt. 3 OPZ:

- wyburzyć wszystkie ścianki działowe kabin WC (zdjęcia nr 5 – 6) – pkt. 3) lit. e,
- zdemontować sanitariaty (zdjęcia nr 5 – 6) – pkt. 3) lit. v,
- zdemontować oprawy oświetleniowe (zdjęcie nr 8) – pkt. 3) lit. d w OPZ,
- wymienić odpowietrzenie kanalizacji sanitarnej na PCV (zdjęcie nr 7) – pkt. 3) lit. cc,
- skuć terakotę i glazurę (zdjęcia nr 5, 6 i 8) pkt. 3) lit. h oraz pkt. 3) lit. i,
- wymienić drzwi na nowe o szerokości 90 cm (zdjęcie nr 8) pkt. 3) lit. b oraz 3) lit. c.

**5****6****7****8**

3. Pomieszczenie umywalni: zdjęcia nr 9 – 12 – pkt. 3 OPZ:

- wykonać sufit stały z płyty G-K wodoodpornej na ruszcie stalowym w pomieszczeniu z prysznicami pomiędzy podciągami a ścianą zewnętrzną o rzędnej spodu podciągu (zdjęcie nr 9, 10 i 11) – pkt. 3) lit. f,
- skuć terakotę i glazurę (zdjęcia nr 9 – 12) pkt. 3) lit. h oraz pkt. 3) lit. i,
- wymienić drzwi na nowe o szerokości 90 cm (zdjęcie nr 12) pkt. 3) lit. b oraz pkt. 3) lit. c.

**9****10****11****12**

4. Pomieszczenie szatni: zdjęcia nr 13 – 16 – pkt. 3 OPZ:

- wymienić drzwi wejściowe do szatni oraz drzwi pomiędzy szatnią a umywalnią (zdjęcie nr 13) – pkt. 2) lit. a) – g),
- zdemontować oprawy oświetleniowe w pomieszczeniu szatni (zdjęcie nr 13) pkt. 2) lit. h,
- skuć terakotę i posadzkę (zdjęcia nr 13 – 16) pkt. 2) lit. k oraz 2) lit. l.

**13****14****15****16**